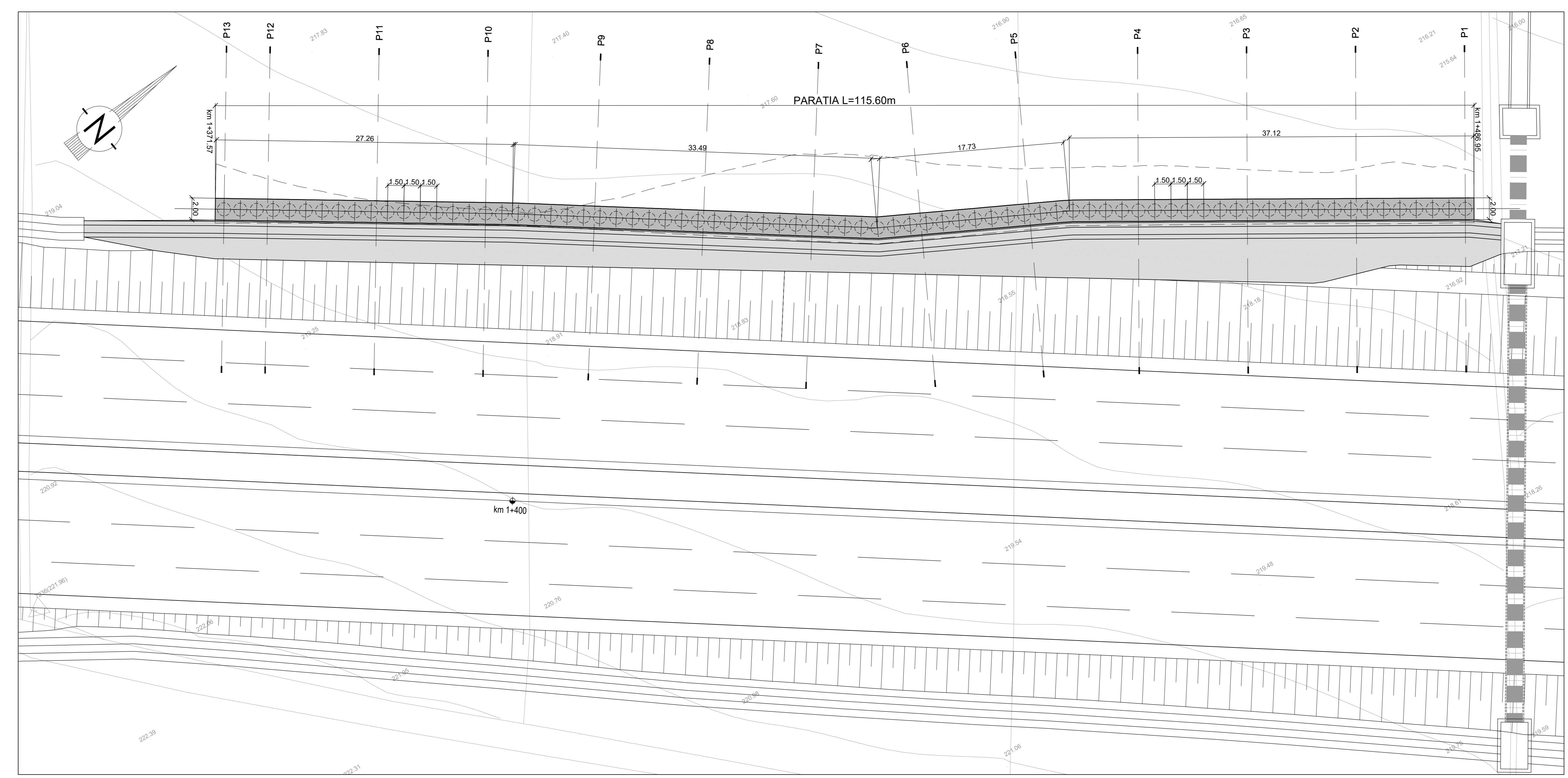
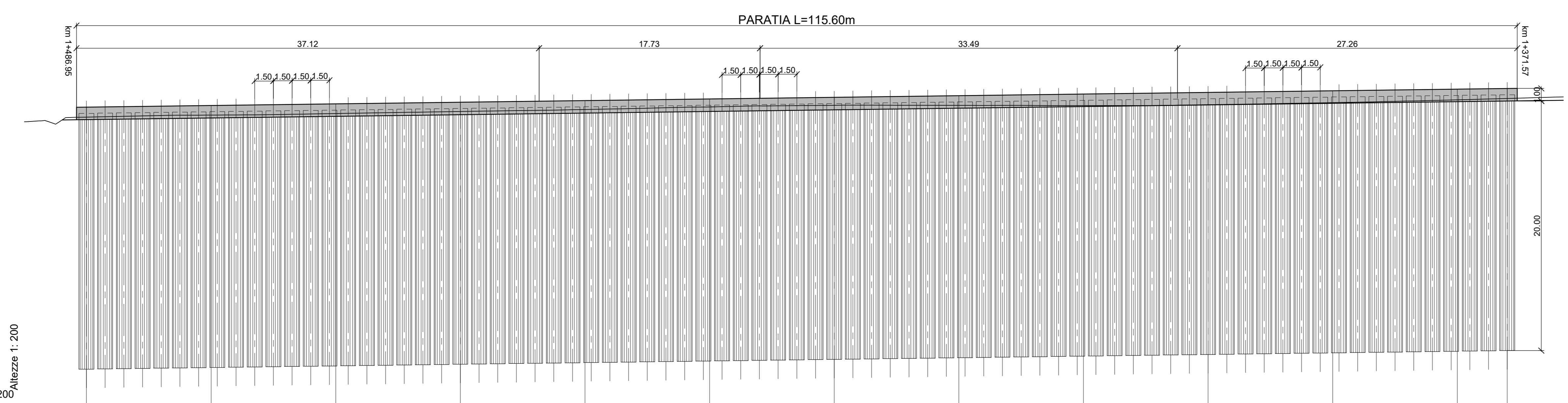


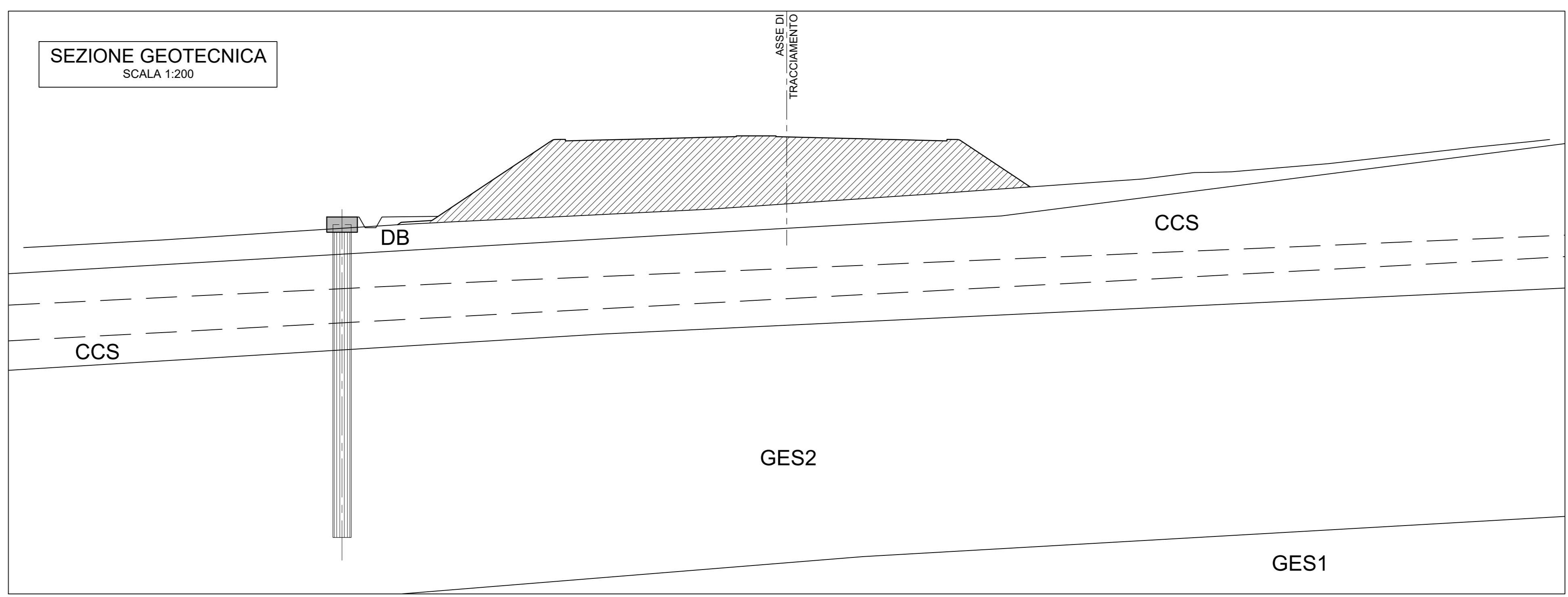
PLANIMETRIA INTERVENTO
SCALA 1:200



SVILUPPATA PARATIA
SCALA 1:200



No. SEZIONI	P1	P2	P3	P4	P5	P6	P7	P8	P9	P10	P11	P12	P13
DISTANZE PARZIALI TERRENO		10.00	10.00	10.00	10.00	10.00	10.00	10.00	10.00	10.00	10.00	10.00	4.00
QUOTE TERRENO	217.09 - 216.09	217.29 - 217.46	217.52 - 217.62	217.68 - 217.74	217.82 - 217.90	218.11 - 218.24	218.23 - 218.24	218.22 - 218.22	218.22 - 218.22	218.22 - 218.22	218.45 - 218.45	218.68 - 218.68	218.78 - 218.78
QUOTE TESTA TRAVE	217.09 - 216.09	217.22 - 216.22	217.35 - 216.35	217.48 - 216.48	217.62 - 216.62	217.83 - 216.83	218.01 - 216.98	218.14 - 216.98	218.22 - 216.98	218.22 - 216.98	218.40 - 216.98	218.53 - 216.98	218.68 - 216.98
QUOTE SCAVO	217.09 - 216.09	217.22 - 216.22	217.35 - 216.35	217.48 - 216.48	217.62 - 216.62	217.83 - 216.83	218.01 - 216.98	218.14 - 216.98	218.22 - 216.98	218.22 - 216.98	218.40 - 216.98	218.53 - 216.98	218.68 - 216.98



UNITA' GEOTECNICHE

- b** Depositi alluvionali attuali in alveo costituiti da ghiaie eterometriche subarrotolate con poca matrice sabbiosa grossolana. I ciottoli sono costituiti da elementi da centimetrici a plurimetri (Dolomiti).
Substrato pre-quaternario
- CCS** **FORMAZIONE CASSANO SPINOLA**
Argilla limosa sabbiosa color nocciola e grigia con livelli di sabbia argillosa e limosa. Rare lenti di materiale torboso e noduli calcarei (calcinielli).
Messiniano
- GES2** **FORMAZIONE GESSO SOLFIFERA (II)**
Limi argillosi ed argille in banchi plurimetri talora contenenti cristalli di gesso alternati a livelli di gesso microcristallino e gessarelli.
Messiniano
- GES1** **FORMAZIONE GESSO SOLFIFERA (I)**
Gessi microcristallini selenitici in banchi litoidi con potenza metrica alternati a livelli limoso-argillosi contenenti talora cristalli isolati. E' presente uno strato guida, faticamente correlabile in tutta l'area di studio, corrispondente al "baltano gypsumbed" di Sturani (SKD).
Messiniano
- SAF** **MARENE DI SANT'AGATA FOSSILI**
Limi argillosi e argille marmoso-siltose grigio-azzurre con livelli di limo e sabbie fini. Intercalazioni di corpi sabbiosi e ghiaiosi con spessore metrico più frequenti al letto dell'unità. Locale presenza di livelli calcarenitici con spessore decimetrico.
Tortoniano - Messiniano

FASI COSTRUTTIVE

- 1) PREPARAZIONE DELLA PISTA DI LAVORO DA CUI ESEGUIRE I PALI DELL'OPERA DI PRESIDIO GEOTECNICO (DA REALIZZARSI DOPO LA CREAZIONE DEL PIANO STRADALE)
- 2) REALIZZAZIONE DEI PALI
- 3) SCAVO PER LA REALIZZAZIONE DELLA TRAVE DI COLLEGAMENTO CON SCAPITTOZZATURA DEI PALI
- 4) COSTRUZIONE DELLA TRAVE DI COLLEGAMENTO
- 5) RIMOZIONE DELLA PISTA DI LAVORO E RIEMPIMENTO A MONTE DELL'OPERA PER LA SISTEMAZIONE FINALE
- 6) COMPLETAMENTO CON REALIZZAZIONE DELLA CANALETTA DI RACCOLTA ACQUA A MONTE

MATERIALI E DISPOSIZIONI COSTRUTTIVE

CALCESTRUZZO	
Secondo EN206 = CNR UNI 11104	
MAGRO PER SOTTOFONDAZIONI	
Classe di resistenza	C12/15
Classe di esposizione	X0
PALI	
Classe di resistenza	30/37
Classe di esposizione	XC2+XA2
Classe di consistenza	S5
TRAVE	
Classe di resistenza	30/37
Classe di esposizione	XC2+XA2
Classe di consistenza	S4
ACCIAIO	
ACCIAIO IN BARRE PER PALI E TRAVE	
Tipo	B450C
Tensione caratteristica di rottura, f _{tk}	≥540 N/mm ²
Tensione caratteristica di snervamento, f _{yk}	≥450 N/mm ²
ACCIAIO IN BARRE PER CHIODATURE	
Tipo	B500B
Tensione snerv./tensione di rott. (N/mm ²)	500/550
RETE METALLICA A DOPPIA TORSIONE	
Acciaio a basso tenore di carbonio	
Maglia tipo	8x10
D	80mm
Diametro del filo	2,7mm
Resistenza caratteristica a trazione	≥35 kN/m
DISPOSIZIONI COSTRUTTIVE	
Capriferro nominale (pali)	70mm
Capriferro nominale (trave)	45mm
INCIDENZA ARMATURA	
Pali	100 kg/m ³
Trave	56 kg/m ³



TRONCO II A21 (ASTI EST) - A6 (MARENE)
LOTTO 6 RODDI-DIGA ENEL

STRALCIO a
TRA IL LOTTO II.7 E LA PK. 5+000

PROGETTO DEFINITIVO

OPERE GEOTECNICHE
STABILIZZAZIONE AREE IN FRANA
PLANIMETRIA DEGLI INTERVENTI DI STABILIZZAZIONE STB01

IMPRESA	PROGETTISTA	INTERLOCUTORE ATTIVO / SPECIALISTE	COMMITTENTE					
ITINERA	PROGER	PROGER	Autostrada Asti-Cuneo S.p.A. Divisione di Pianificazione, S.p.A. (S.p.A. S.p.A.) Via 00187 Roma					
REV.	DATA	DESCRIZIONE	REDAITO	CONTR.	APPROV.	RESAME	DATA	SCALA
A	05-2021	EMMISSIONE	M. Sandoni	Elaborato	Ing. Spazzoli	Ing. Spazzoli	06.03.2021	VARIE
B	10-2022	Elaborati revisionati - INTERAZIONI VIA	Officio	Lombardo	Spazzoli	Ing. Spazzoli		
CODIFICA								06.03.2021
PROGETTO								06.03.2021
DOCUMENTO								06.03.2021
REV.								06.03.2021
CUP								06.03.2021
RESPONSABILE DEL PROCEDIMENTO				VISTO DELLA COMMITTENTE				

Il presente progetto non può essere copiato, ristampato, o altrimenti pubblicato, o usato, o in parte o in toto, senza permesso scritto dalla Autostrada Asti-Cuneo S.p.A. o dalla Ing. Spazzoli. Il presente progetto non può essere copiato, ristampato, o altrimenti pubblicato, o usato, o in parte o in toto, senza permesso scritto dalla Autostrada Asti-Cuneo S.p.A. o dalla Ing. Spazzoli. Il presente progetto non può essere copiato, ristampato, o altrimenti pubblicato, o usato, o in parte o in toto, senza permesso scritto dalla Autostrada Asti-Cuneo S.p.A. o dalla Ing. Spazzoli.