

LEGENDA

Tracciato di progetto

0 - Vegetazione persistente

1 - Mascheratura degli elementi infrastrutturali

2 - Mascheratura degli elementi infrastrutturali

3 - Vegetazione fossi

4 - Mascheratura degli elementi infrastrutturali e prevenzione impatti chiroterri

Specie arboree impiegate	
<i>Corylus avellana</i>	
<i>Sorbus domestica</i>	

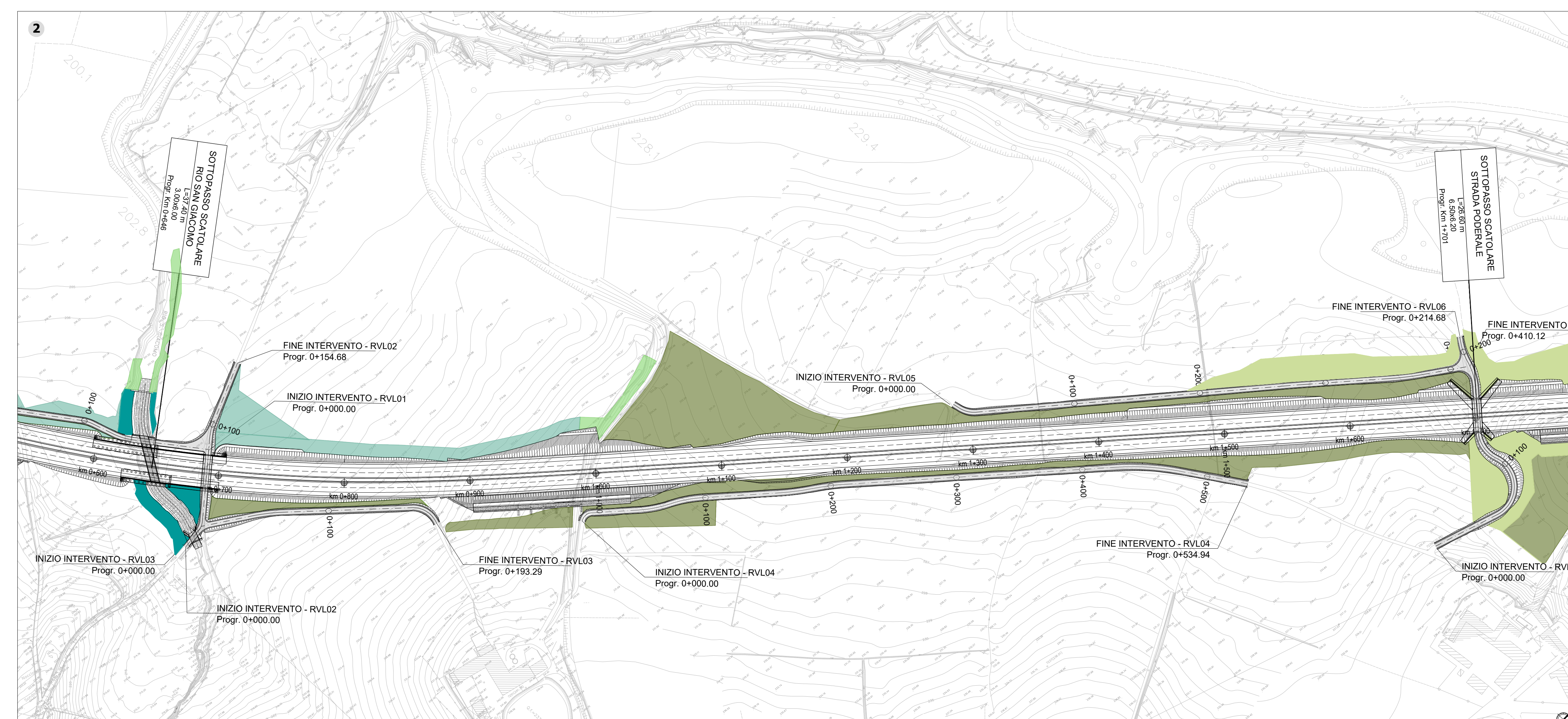
Specie arbustive impiegate	
<i>Cornus sanguinea</i>	
<i>Prunus spinosa</i>	
<i>Crataegus monogyna</i>	
<i>Viburnum lantana</i>	
<i>Rosa canina</i>	

Specie arboree impiegate	
<i>Acer campestre</i>	
<i>Corylus avellana</i>	
<i>Fraxinus ornus</i>	
<i>Quercus robur</i>	

Specie arbustive impiegate	
<i>Cornus sanguinea</i>	
<i>Prunus spinosa</i>	
<i>Crataegus monogyna</i>	
<i>Viburnum lantana</i>	
<i>Rosa canina</i>	

Specie arboree impiegate	
<i>Acer campestre</i>	
<i>Corylus avellana</i>	
<i>Fraxinus ornus</i>	
<i>Quercus robur</i>	

Specie arbustive impiegate	
<i>Cornus sanguinea</i>	
<i>Prunus spinosa</i>	
<i>Crataegus monogyna</i>	
<i>Sambucus nigra</i>	
<i>Rosa canina</i>	





**TRONCO II A21 (ASTI EST) - A6 (MARENE)
LOTTO 6 RODDI-DIGA ENEL**

**STRALCIO a
TRA IL LOTTO II.7 E LA PK. 5+000**

PROGETTO DEFINITIVO

09 - INTERVENTI DI INSERIMENTO PAESAGGISTICO ED AMBIENTALE

09.03 - Opere a verde complementari e d'inserimento paesaggistico

Configurazione di progetto 1 di 3

IMPRESA	PROGETTISTA	INTEGRATORE ATTIVITA' SPECIALISTICHE	COMMITTENTE
			Autostrada Asti-Cuneo S.p.A. Direttore e Coordinatore: SALLI, P.A. (Gruppo ASTI) Via XX Settembre, 98/E 00187 Roma

REV.	DATA	DESCRIZIONE	REDATTO	CONTR.	APPROV.	RIESAME	DATA	SCALA
A	25-2021	EMISSIONE	Squazzo	Squazzo	Squazzo	Squazzo	MAGGIO 2021	1:2.000
B	10-2022	Elaborati revisionati - INTEGRAZIONI VIA	Anthemis	Anthemis	Squazzo	Squazzo		

CODIFICA

PROGETTO: **P017** | LIV: **D** | DOCUMENTO: **OPV** | TP: **TIP** | REV: **002** | B

WBS: **A33126A000**

CUP: **G31B200101080009**

RESPONSABILE DEL PROCEDIMENTO

VISTO DELLA COMMITTENTE