



Autostrada Asti-Cuneo




TRONCO II A21 (ASTI EST) - A6 (MARENE)
LOTTO 6 RODDI-DIGA ENEL

STRALCIO a
TRA IL LOTTO II.7 E LA PK. 5+000

PROGETTO DEFINITIVO

09 - INTERVENTI DI INSERIMENTO PAESAGGISTICO ED AMBIENTALE

09.03 - Opere a verde complementari e d'inserimento
Album schede di intervento

IMPRESA 	PROGETTISTA 	INTEGRATORE ATTIVITA' SPECIALISTICHE Dott. Ing. Salvatore Sguazzo Albo degli Ingegneri provincia di Salerno n. 5031 	COMMITTENTE Autostrada Asti-Cuneo S.p.A. Direzione e Coordinamento: S.A.L.T. p.A. (Gruppo ASTM) Via XX Settembre, 98/E 00187 Roma
--	--	--	---

REV.	DATA	DESCRIZIONE	REDATTO	CONTR.	APPROV.	RIESAME	DATA MAGGIO 2021	SCALA -
A	05-2021	EMISSIONE	Sguazzo	Sguazzo	Sguazzo	Sguazzo	N. Progr.	09.03.07
B	10-2022	Elaborati revisionati - INTEGRAZIONI VIA	Anthemis	Anthemis	Sguazzo	Sguazzo		

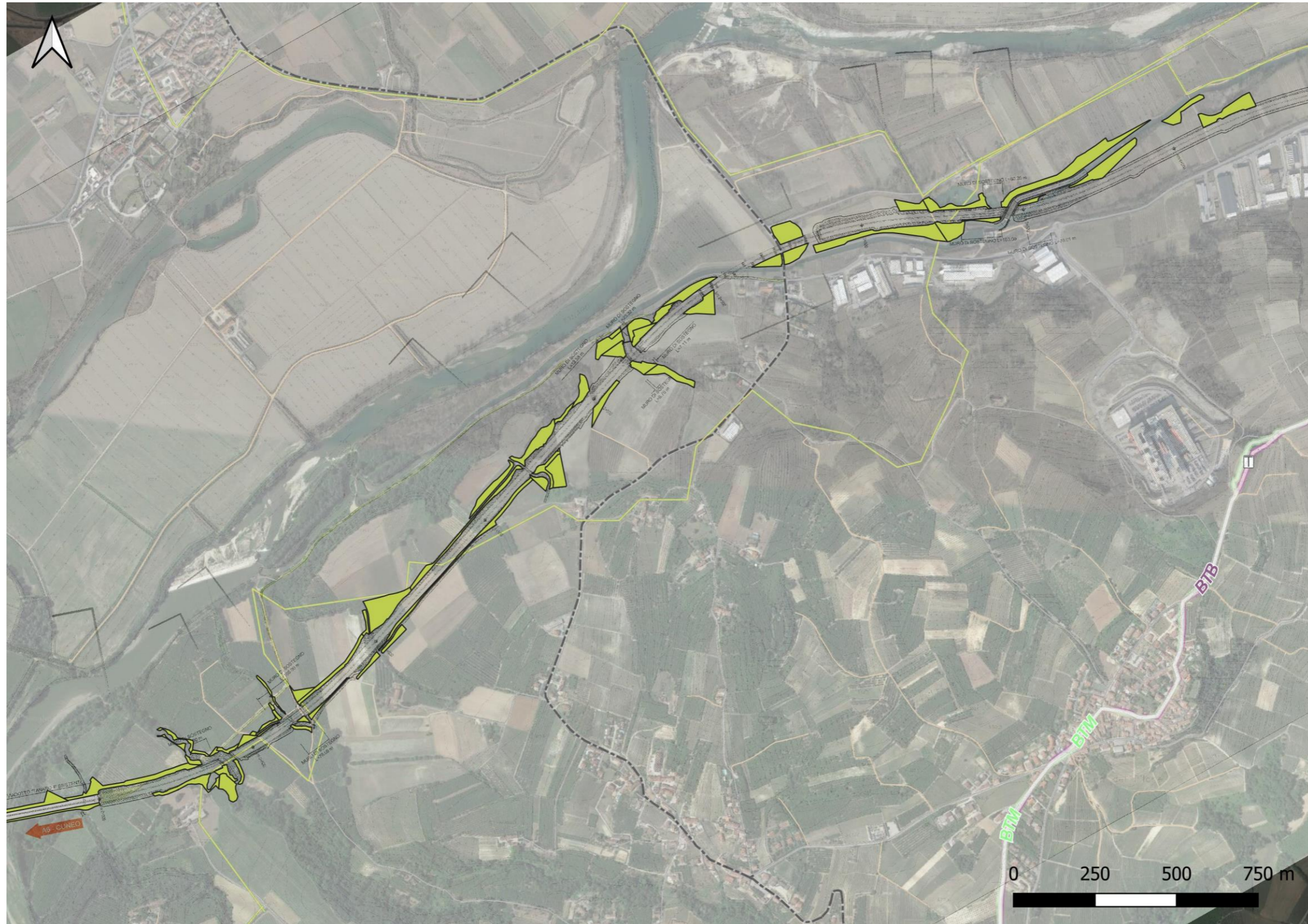
CODIFICA	PROGETTO	LIV	DOCUMENTO	REV	WBS
	P017	D	OPV SH 002	B	A33126A000
					CUP
					G31B20001080005

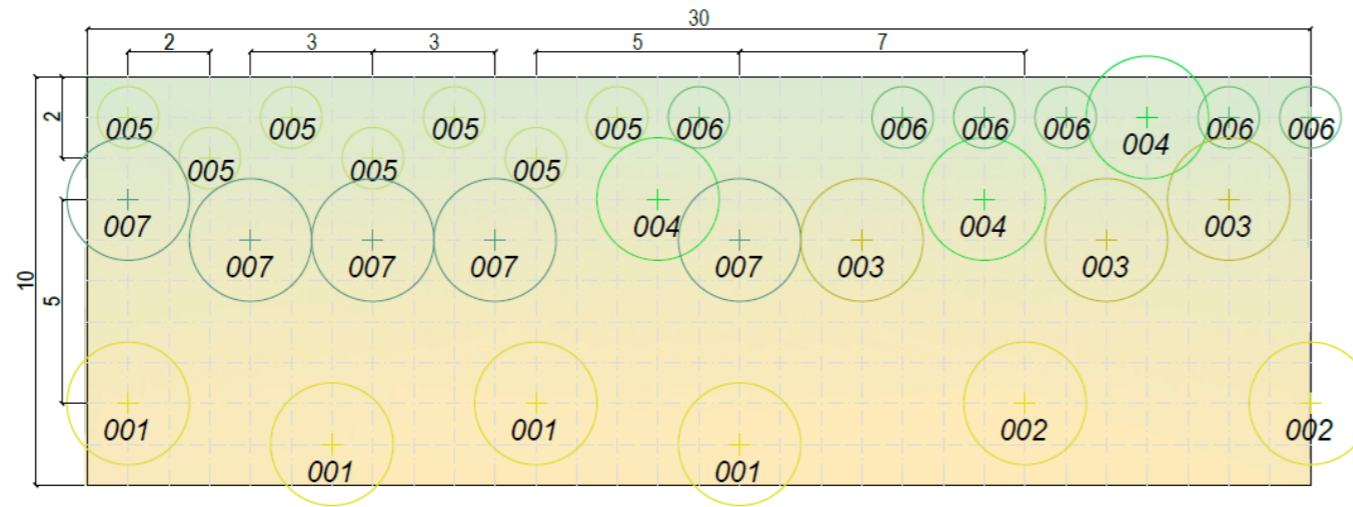
RESPONSABILE DEL PROCEDIMENTO	VISTO DELLA COMMITTENTE




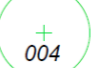



Sommario

1. RIQUALIFICAZIONE E POTENZIAMENTO DELLA DOTAZIONE VEGETAZIONALE E AMBIENTALIZZAZIONE DEL TRACCIATO AUTOSTRADALE 2

1. RIQUALIFICAZIONE E POTENZIAMENTO DELLA DOTAZIONE VEGETAZIONALE E AMBIENTALIZZAZIONE DEL TRACCIATO AUTOSTRADALE



TIPOLOGIA VEGETALE 1


SPECIE ARBOREE	SPECIE ARBUSTIVE
 <i>Corylus avellana</i>	 <i>Cornus sanguinea</i>
 <i>Sorbus domestica</i>	 <i>Crataegus monogyna</i>
	 <i>Prunus spinosa</i>
	 <i>Rosa canina</i>
	 <i>Viburnum lantana</i>

ESSENZE VEGETALI
Specie arboree


<i>Corylus avellana</i>	
Caratteristiche	
Sempreverde	
Caducifolia	X
Autoctona	X
Alloctona	
Rapido accrescimento	X
Lento accrescimento	



<i>Sorbus domestica</i>	
Caratteristiche	
Sempreverde	
Caducifoglia	X
Autoctona	X
Alloctona	
Rapido accrescimento	X
Lento accrescimento	

Specie arbustive


<i>Cornus sanguinea</i>	
Caratteristiche	
Sempreverde	X
Caducifoglia	
Autoctona	X
Alloctona	
Rapido accrescimento	X
Lento accrescimento	



<i>Crateagus monogyna</i>	
Caratteristiche	
Sempreverde	
Caducifoglia	X
Autoctona	X
Alloctona	
Rapido accrescimento	
Lento accrescimento	X



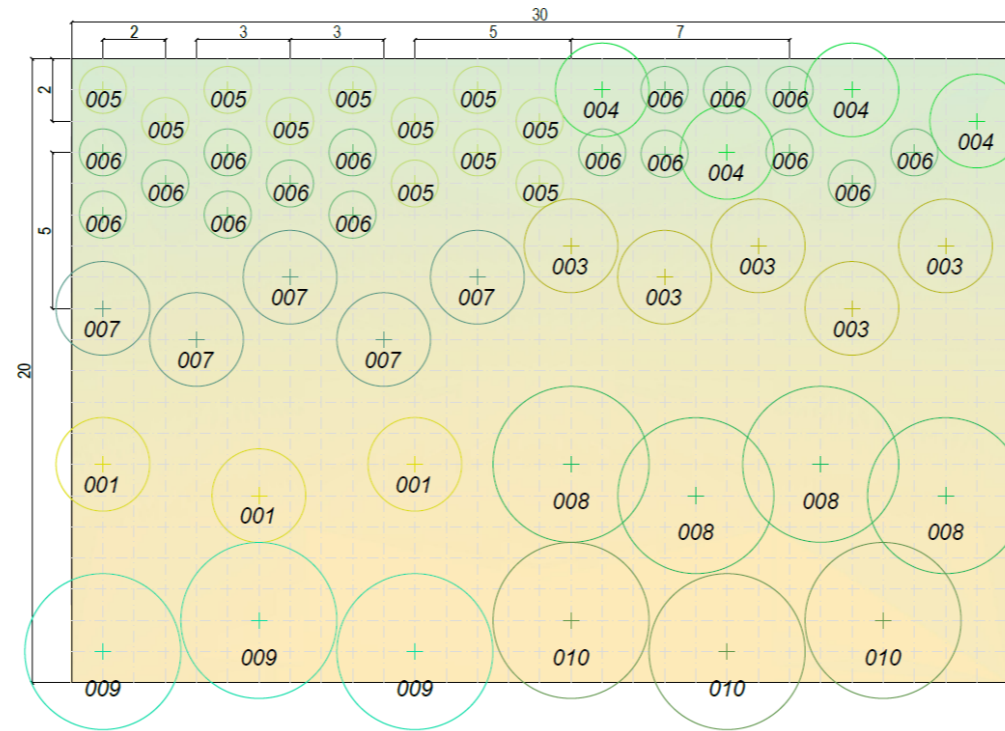
<i>Prunus spinosa</i>	
Caratteristiche	
Sempreverde	
Caducifolia	X
Autoctona	X
Alloctona	
Rapido accrescimento	
Lento accrescimento	X



<i>Rosa canina</i>	
Caratteristiche	
Sempreverde	
Caducifolia	X
Autoctona	X
Alloctona	
Rapido accrescimento	X
Lento accrescimento	



<i>Viburnum lantana</i>	
Caratteristiche	
Sempreverde	
Caducifolia	X
Autoctona	X
Alloctona	
Rapido accrescimento	
Lento accrescimento	X

TIPOLOGIA VEGETALE 2


SPECIE ARBOREE		SPECIE ARBUSTIVE	
	009 <i>Acer campestre</i>		003 <i>Cornus sanguinea</i>
	001 <i>Corylus avellana</i>		004 <i>Crataegus monogyna</i>
	008 <i>Fraxinus ornus</i>		005 <i>Prunus spinosa</i>
	010 <i>Quercus robur</i>		006 <i>Rosa canina</i>
			007 <i>Viburnum lantana</i>

ESSENZE VEGETALI
Specie arboree


<i>Acer campestre</i>	
Caratteristiche	
Sempreverde	
Caducifolia	X
Autoctona	X
Alloctona	
Rapido accrescimento	X
Lento accrescimento	



<i>Corylus avellana</i>	
Caratteristiche	
Sempreverde	
Caducifolia	X
Autoctona	X
Alloctona	
Rapido accrescimento	X
Lento accrescimento	



<i>Fraxinus ornus</i>	
Caratteristiche	
Sempreverde	
Caducifolia	X
Autoctona	X
Alloctona	
Rapido accrescimento	
Lento accrescimento	X



<i>Quercus robur</i>	
Caratteristiche	
Sempreverde	
Caducifolia	X
Autoctona	X
Alloctona	
Rapido accrescimento	
Lento accrescimento	X

Specie arbustive


<i>Cornus sanguinea</i>	
Caratteristiche	
Sempreverde	X
Caducifolia	
Autoctona	X
Alloctona	
Rapido accrescimento	X
Lento accrescimento	



<i>Crateagus monogyna</i>	
Caratteristiche	
Sempreverde	
Caducifolia	X
Autoctona	X
Alloctona	
Rapido accrescimento	
Lento accrescimento	X



<i>Prunus spinosa</i>	
Caratteristiche	
Sempreverde	
Caducifolia	X
Autoctona	X
Alloctona	
Rapido accrescimento	
Lento accrescimento	X

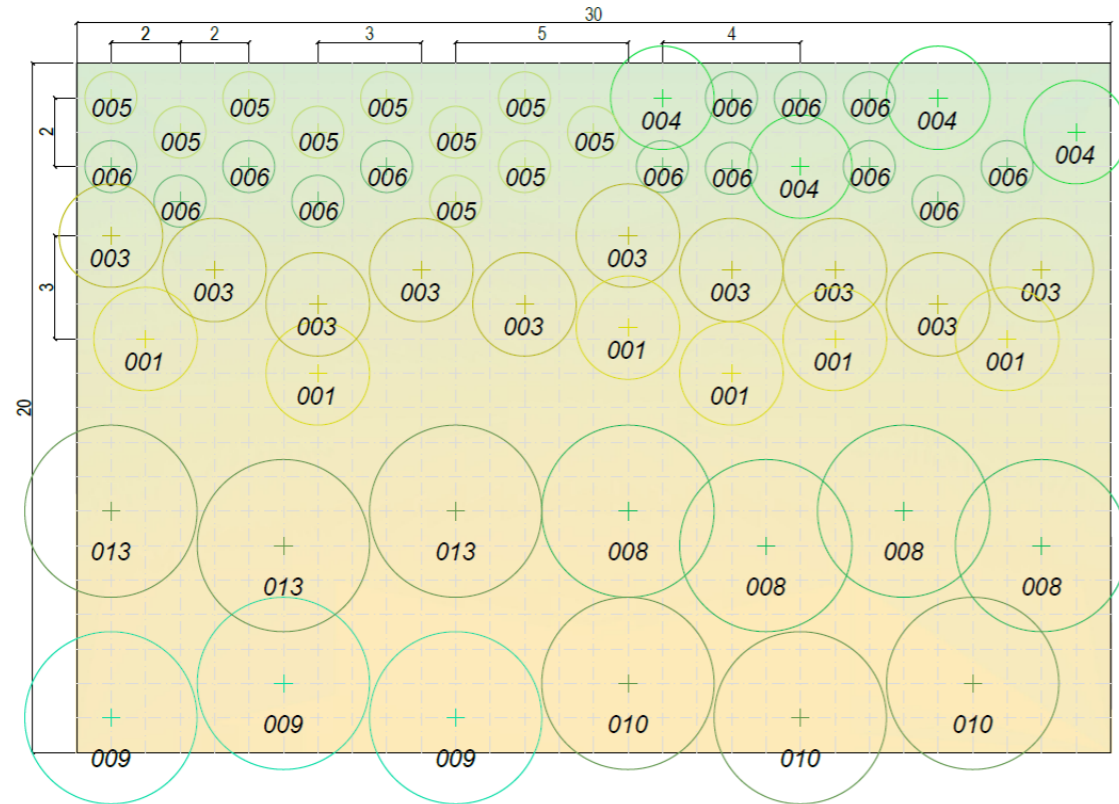


<i>Rosa canina</i>	
Caratteristiche	
Sempreverde	
Caducifoglia	X
Autoctona	X
Alloctona	
Rapido accrescimento	X
Lento accrescimento	



<i>Viburnum lantana</i>	
Caratteristiche	
Sempreverde	
Caducifoglia	X
Autoctona	X
Alloctona	
Rapido accrescimento	
Lento accrescimento	X

TIPOLOGIA VEGETALE 3



SPECIE ARBOREE		SPECIE ARBUSTIVE	
	<i>Acer campestre</i>		<i>Cornus sanguinea</i>
	<i>Corylus avellana</i>		<i>Crataegus monogyna</i>
	<i>Fraxinus excelsior</i>		<i>Prunus spinosa</i>
	<i>Populus alba</i>		<i>Rosa canina</i>
	<i>Quercus robur</i>		

ESSENZE VEGETALI
Specie arboree



Acer campestre	
Caratteristiche	
Sempreverde	
Caducifolia	X
Autoctona	X
Alloctona	
Rapido accrescimento	X
Lento accrescimento	



<i>Corylus avellana</i>	
Caratteristiche	
Sempreverde	
Caducifolia	X
Autoctona	X
Alloctona	
Rapido accrescimento	X
Lento accrescimento	



<i>Fraxinus excelsior</i>	
Caratteristiche	
Sempreverde	
Caducifolia	X
Autoctona	X
Alloctona	
Rapido accrescimento	X
Lento accrescimento	



<i>Populus alba</i>	
Caratteristiche	
Sempreverde	
Caducifolia	X
Autoctona	X
Alloctona	
Rapido accrescimento	X
Lento accrescimento	



<i>Quercus robur</i>	
Caratteristiche	
Sempreverde	
Caducifolia	X
Autoctona	X
Alloctona	
Rapido accrescimento	
Lento accrescimento	X

Specie arbustive


<i>Cornus sanguinea</i>	
Caratteristiche	
Sempreverde	X
Caducifolia	
Autoctona	X
Alloctona	
Rapido accrescimento	X
Lento accrescimento	



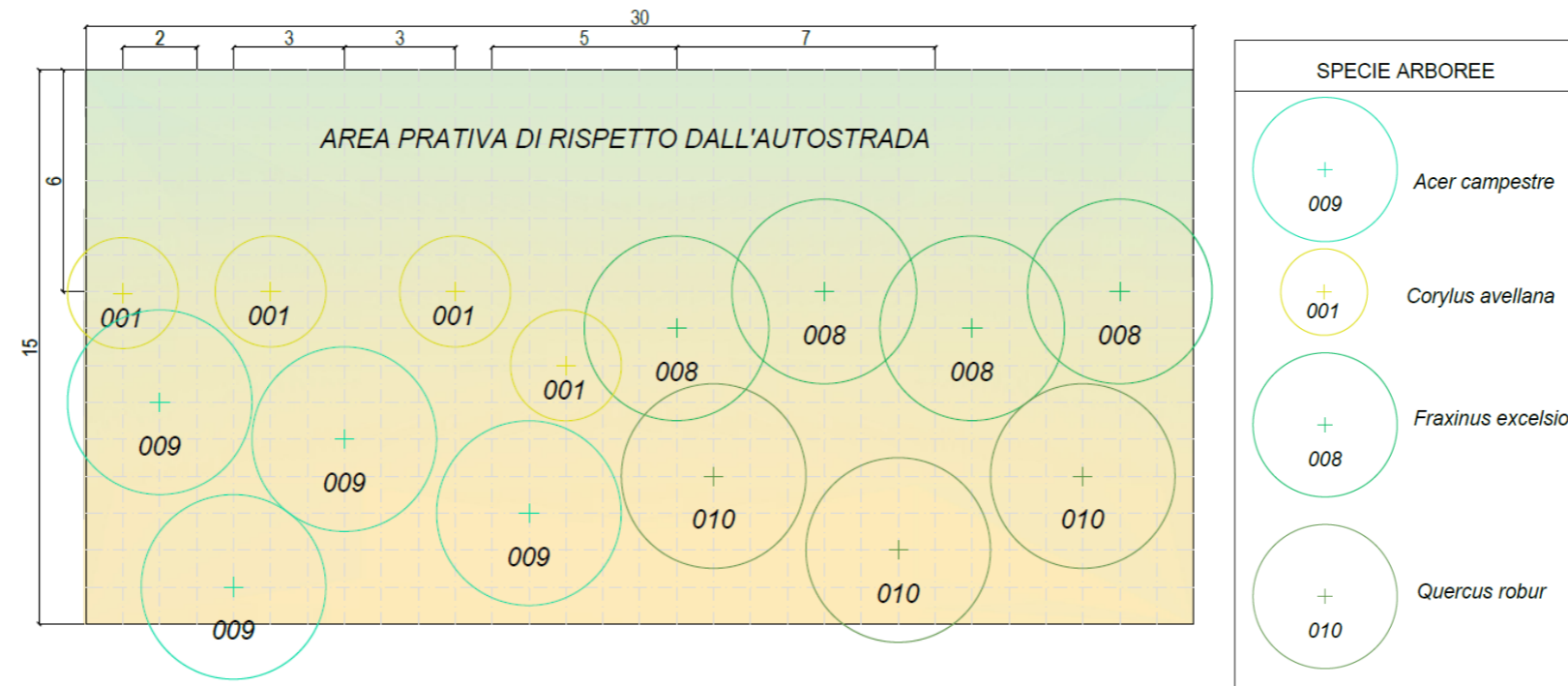
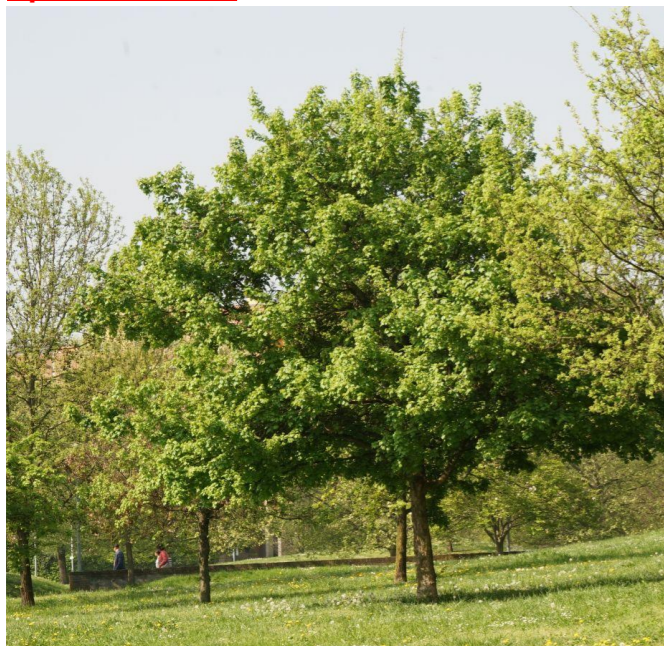
<i>Crateagus monogyna</i>	
Caratteristiche	
Sempreverde	
Caducifolia	X
Autoctona	X
Alloctona	
Rapido accrescimento	
Lento accrescimento	X



<i>Prunus spinosa</i>	
Caratteristiche	
Sempreverde	
Caducifoglia	X
Autoctona	X
Alloctona	
Rapido accrescimento	
Lento accrescimento	X



<i>Rosa canina</i>	
Caratteristiche	
Sempreverde	
Caducifoglia	X
Autoctona	X
Alloctona	
Rapido accrescimento	X
Lento accrescimento	

TIPOLOGIE VEGETALI 4

ESSENZE VEGETALI
Specie arboree


<i>Acer campestre</i>	
Caratteristiche	
Sempreverde	
Caducifolia	X
Autoctona	X
Alloctona	
Rapido accrescimento	X
Lento accrescimento	



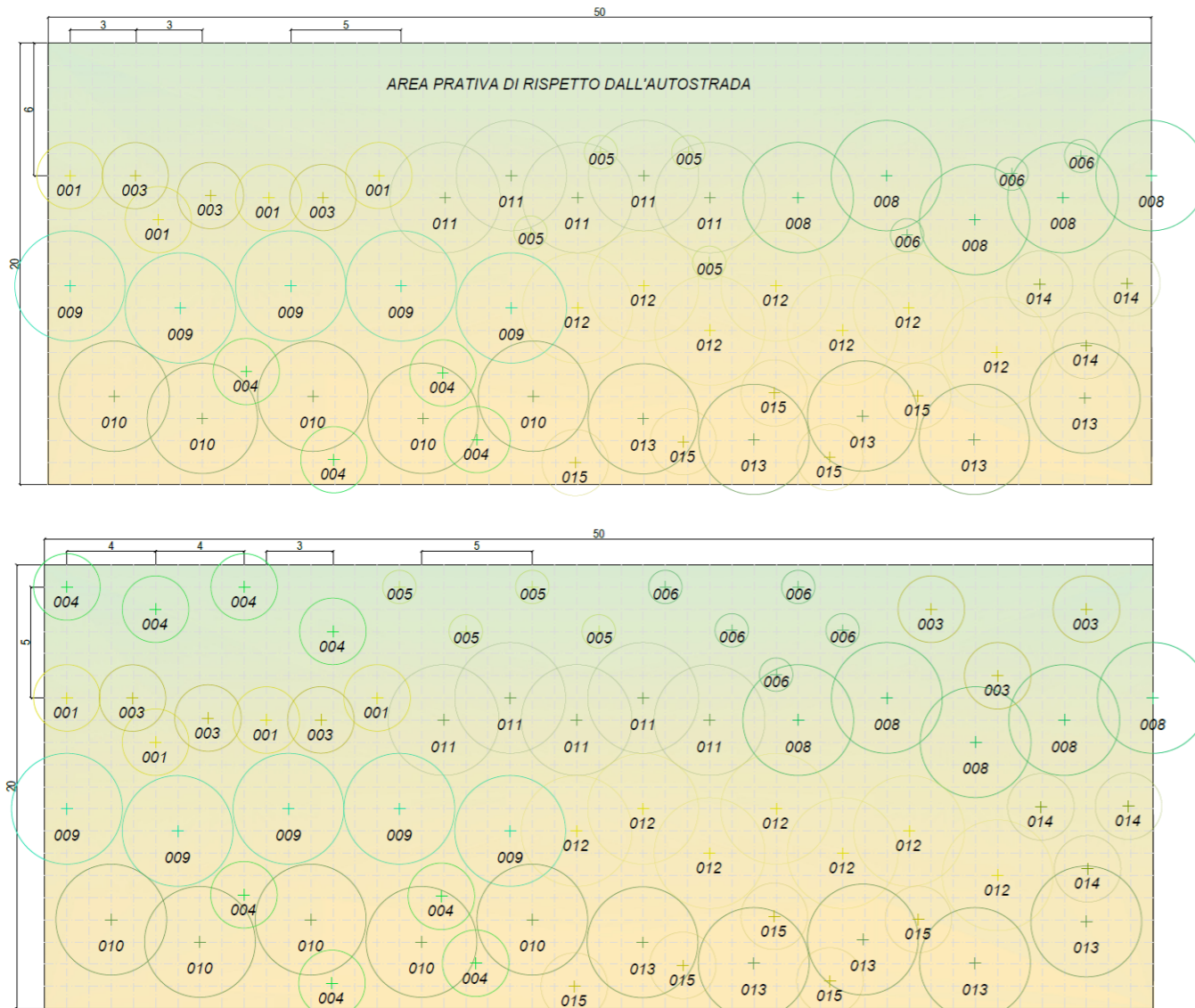
<i>Corylus avellana</i>	
Caratteristiche	
Sempreverde	
Caducifolia	X
Autoctona	X
Alloctona	
Rapido accrescimento	X
Lento accrescimento	



<i>Fraxinus excelsior</i>	
Caratteristiche	
Sempreverde	
Caducifolia	X
Autoctona	X
Alloctona	
Rapido accrescimento	X
Lento accrescimento	



<i>Quercus robur</i>	
Caratteristiche	
Sempreverde	
Caducifolia	X
Autoctona	X
Alloctona	
Rapido accrescimento	
Lento accrescimento	X

TIPOLOGIE VEGETALI 5 E 6


SPECIE ARBOREE		SPECIE ARBUSTIVE	
+	009	+	003
	<i>Acer campestre</i>		<i>Cornus sanguinea</i>
+	012	+	004
	<i>Carpinus betulus</i>		<i>Crataegus monogyna</i>
+	001	+	005
	<i>Corylus avellana</i>		<i>Prunus spinosa</i>
+	008	+	006
	<i>Fraxinus excelsior</i>		<i>Rosa canina</i>
+	013	+	014
	<i>Populus alba</i>		<i>Euonymus europaeus</i>
+	010	+	015
	<i>Quercus robur</i>		<i>Lonicera caprifolium</i>
+	011		
	<i>Salix alba</i>		

ESSENZE VEGETALI

Specie arboree



<i>Acer campestre</i>	
Caratteristiche	
Sempreverde	
Caducifoglia	X
Autoctona	X
Alloctona	
Rapido accrescimento	X
Lento accrescimento	



<i>Carpinus betulus</i>	
Caratteristiche	
Sempreverde	
Caducifoglia	X
Autoctona	X
Alloctona	
Rapido accrescimento	X
Lento accrescimento	



<i>Corylus avellana</i>	
Caratteristiche	
Sempreverde	
Caducifolia	X
Autoctona	X
Alloctona	
Rapido accrescimento	X
Lento accrescimento	



<i>Fraxinus excelsior</i>	
Caratteristiche	
Sempreverde	
Caducifolia	X
Autoctona	X
Alloctona	
Rapido accrescimento	X
Lento accrescimento	



<i>Populus alba</i>	
Caratteristiche	
Sempreverde	
Caducifolia	X
Autoctona	X
Alloctona	
Rapido accrescimento	X
Lento accrescimento	



Quercus robur	
Caratteristiche	
Sempreverde	
Caducifolia	X
Autoctona	X
Alloctona	
Rapido accrescimento	
Lento accrescimento	X



Salix alba	
Caratteristiche	
Sempreverde	
Caducifolia	X
Autoctona	X
Alloctona	
Rapido accrescimento	X
Lento accrescimento	

Specie arbustive



Cornus sanguinea	
Caratteristiche	
Sempreverde	X
Caducifolia	
Autoctona	X
Alloctona	
Rapido accrescimento	X
Lento accrescimento	



<i>Crataegus monogyna</i>	
Caratteristiche	
Sempreverde	
Caducifolia	X
Autoctona	X
Alloctona	
Rapido accrescimento	
Lento accrescimento	X



<i>Prunus spinosa</i>	
Caratteristiche	
Sempreverde	
Caducifolia	X
Autoctona	X
Alloctona	
Rapido accrescimento	
Lento accrescimento	X



<i>Rosa canina</i>	
Caratteristiche	
Sempreverde	
Caducifolia	X
Autoctona	X
Alloctona	
Rapido accrescimento	X
Lento accrescimento	



<i>Euonymus europaeus</i>	
Caratteristiche	
Sempreverde	
Caducifolia	X
Autoctona	X
Alloctona	
Rapido accrescimento	X
Lento accrescimento	



<i>Lonicera caprifolium</i>	
Caratteristiche	
Sempreverde	
Caducifolia	X
Autoctona	X
Alloctona	
Rapido accrescimento	X
Lento accrescimento	