

LEGENDA

Tracciato di progetto

0 - Vegetazione preesistente

1 - Mascheratura degli elementi infrastrutturali

2 - Mascheratura degli elementi infrastrutturali

3 - Vegetazione fossi e Opera 3

4 - Mascheratura degli elementi infrastrutturali e prevenzione impatti chiroterri

5 - Ricostruzione bosco planiziale e prevenzione impatti chiroterri (*)

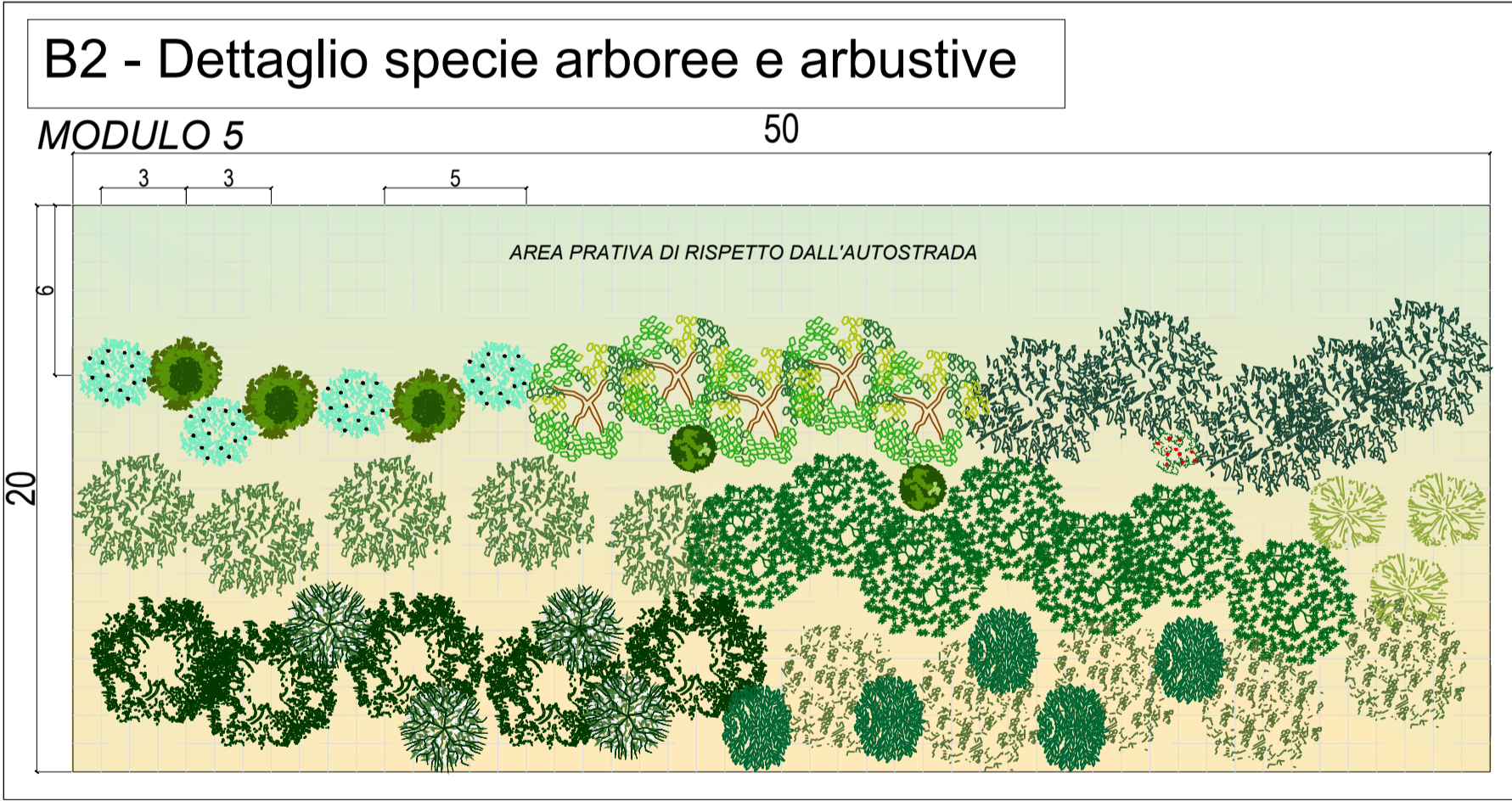
6 - Ricostruzione bosco planiziale

Specie arboree impiegate	Specie arbustive impiegate	Specie arboree impiegate	Specie arbustive impiegate
<i>Corylus avellana</i>	<i>Cornus sanguinea</i>	<i>Acer campestre</i>	<i>Cornus sanguinea</i>
<i>Sorbus domestica</i>	<i>Prunus spinosa</i>	<i>Corylus avellana</i>	<i>Prunus spinosa</i>
	<i>Crataegus monogyna</i>	<i>Fraxinus ornus</i>	<i>Crataegus monogyna</i>
	<i>Viburnum lantana</i>	<i>Quercus robur</i>	<i>Viburnum lantana</i>
	<i>Rosa canina</i>		<i>Rosa canina</i>

Specie arboree impiegate	Specie arbustive impiegate	Specie arboree impiegate	Specie arbustive impiegate
<i>Acer campestre</i>	<i>Cornus sanguinea</i>	<i>Acer campestre</i>	<i>Cornus sanguinea</i>
<i>Corylus avellana</i>	<i>Prunus spinosa</i>	<i>Corylus avellana</i>	<i>Prunus spinosa</i>
<i>Fraxinus excelsior</i>	<i>Crataegus monogyna</i>	<i>Fraxinus ornus</i>	<i>Crataegus monogyna</i>
<i>Populus alba</i>	<i>Sambucus nigra</i>	<i>Quercus robur</i>	<i>Quercus robur</i>
<i>Quercus robur</i>	<i>Rosa canina</i>		

Specie arboree impiegate	Specie arbustive impiegate	Specie arboree impiegate	Specie arbustive impiegate
<i>Acer campestre</i>	<i>Cornus sanguinea</i>	<i>Acer campestre</i>	<i>Cornus sanguinea</i>
<i>Carpinus betulus</i>	<i>Crataegus monogyna</i>	<i>Carpinus betulus</i>	<i>Crataegus monogyna</i>
<i>Corylus avellana</i>	<i>Euonymus europaeus</i>	<i>Corylus avellana</i>	<i>Euonymus europaeus</i>
<i>Fraxinus excelsior</i>	<i>Ligustrum vulgare</i>	<i>Fraxinus excelsior</i>	<i>Ligustrum vulgare</i>
<i>Populus alba</i>	<i>Rosa canina</i>	<i>Populus alba</i>	<i>Rosa canina</i>
<i>Quercus robur</i>	<i>Prunus spinosa</i>	<i>Quercus robur</i>	<i>Sambucus nigra</i>
<i>Salix alba</i>		<i>Salix alba</i>	

*- le specie arbustive verranno impiegate solo a livello di sottobosco



SPECIE ARBOREE		SPECIE ARBUSTIVE	
	<i>Acer campestre</i>		<i>Populus alba</i>
	<i>Carpinus betulus</i>		<i>Quercus robur</i>
	<i>Corylus avellana</i>		<i>Salix alba</i>
	<i>Fraxinus excelsior</i>		<i>Cornus sanguinea</i>
			<i>Crataegus monogyna</i>
			<i>Prunus spinosa</i>
			<i>Rosa canina</i>
			<i>Euonymus europaeus</i>
			<i>Lonicera caprifolium</i>

Autostrada Asti-Cuneo

TRONCO II A21 (ASTI EST) - A6 (MARENE)
LOTTO 6 RODDI-DIGA ENEL

STRALCIO a
TRA IL LOTTO II.7 E LA PK. 5+000

PROGETTO DEFINITIVO

11 - STUDIO DI IMPATTO AMBIENTALE
11.08 Integrazioni
Schermatura per Chiroterri - Bat-bridge 2/2

IMPRESA	PROGETTISTA	INTEGRATORE ATTIVITA' SPECIALISTICHE	COMMITTENTE
ITINERA	PROGER	PROGER	Autostrada Asti-Cuneo S.p.A. Direzione e Coordinamento: SALLI p.A. (Gruppo ASTI) Via XI Settembre, 98/E 00187 Roma

REV.	DATA	DESCRIZIONE	REDATTO	CONTR.	APPROV.	RIESAME	DATA OTTOBRE 2022	SCALA
A	10-2022	Elaborati revisionati - INTEGRAZIONI VIA	Arch. Massari	Ing. Di Prete	Ing. Squazzo	Ing. Squazzo	N. PROG.	VARIE

CODIFICA

PROGETTO	LV	DOCUMENTO	REV	WBS
P017	D	AMB	P2	003

RESPONSABILE DEL PROCEDIMENTO

VISTO DELLA COMMITTENTE

11.08.04

MOD-COP_rev.0 Rif. IST-01.1-01