

Impianto fotovoltaico 'Cellere'

Regione Lazio, Provincia di Viterbo, Comune di Cellere e Comune di Tessennano

Titolo elaborato

RELAZIONE DELLE AREE DI IMPIANTO E DEL CAVIDOTTO CON IL QUADRO DELLE TUTELE DEL PTPR – TAVOLA B

Proponente



IBERDROLA RENEVABLES ITALIA S.p.A.

Piazzale dell'Industria 40/46, Roma

Studio di impatto ambientale e coordinamento prestazioni specialistiche



ENVIarea snc stp

Viale XX Settembre 266bis, Carrara (MS)

Progettazione specialistica

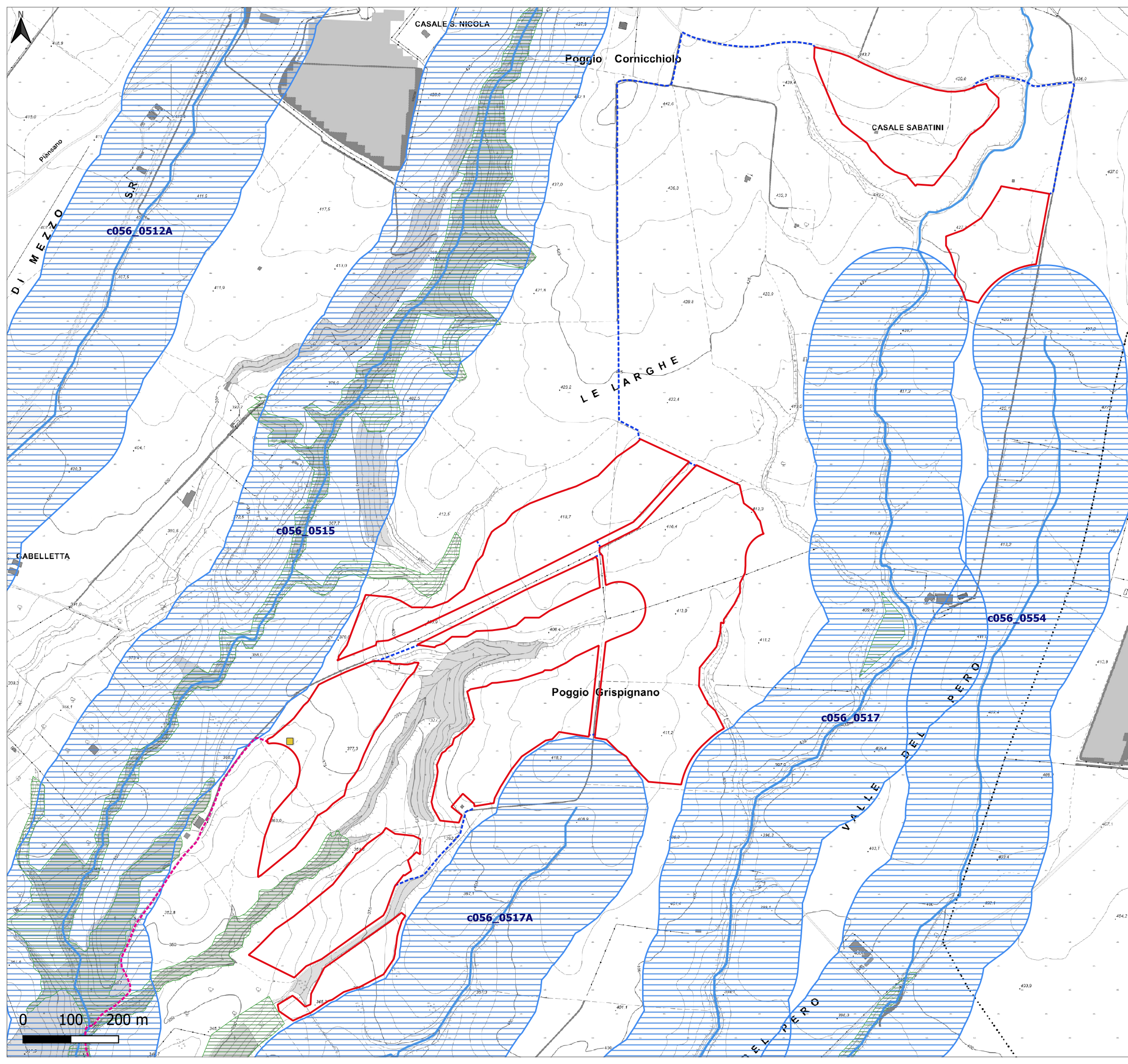
ENVIarea snc stp

Dott. Agr. Elena Lanzi - Ord. Agr. e For. Prov. PI-LU-MS, n. 688

Arch. Michela Bortolotto – Ord. Arch., Pianif., Paes. e Cons. Prov. PI
n. 1281

Scala	Formato	Codice elaborato
-	A4	CLR-INT-TAV-02-00

Revisione	Data	Descrizione
00	11/2022	Emissione per integrazioni art. 24
01	-	-
02	-	-



LEGENDA

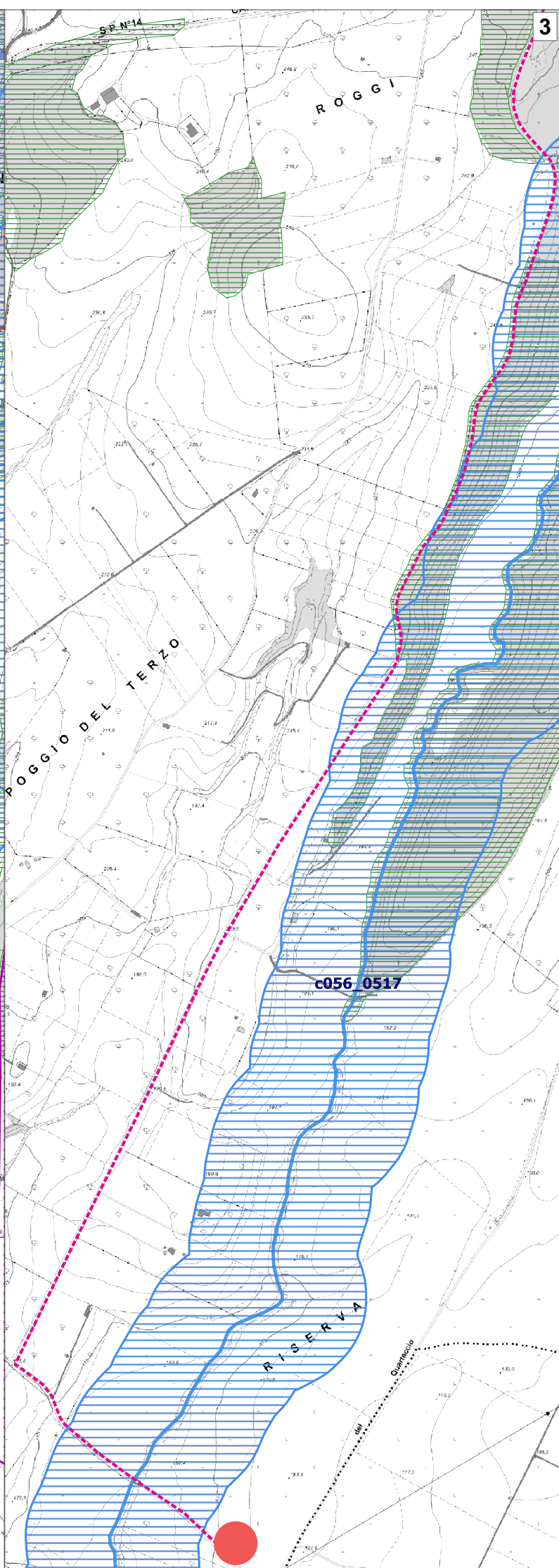
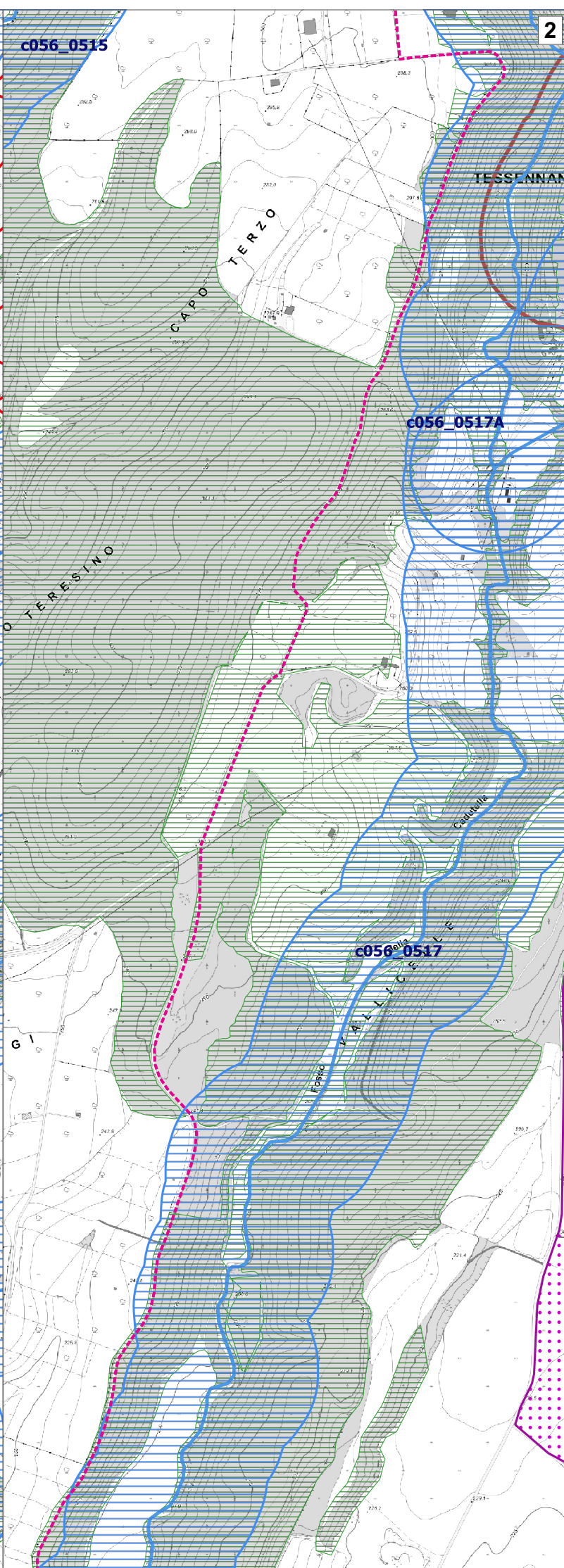
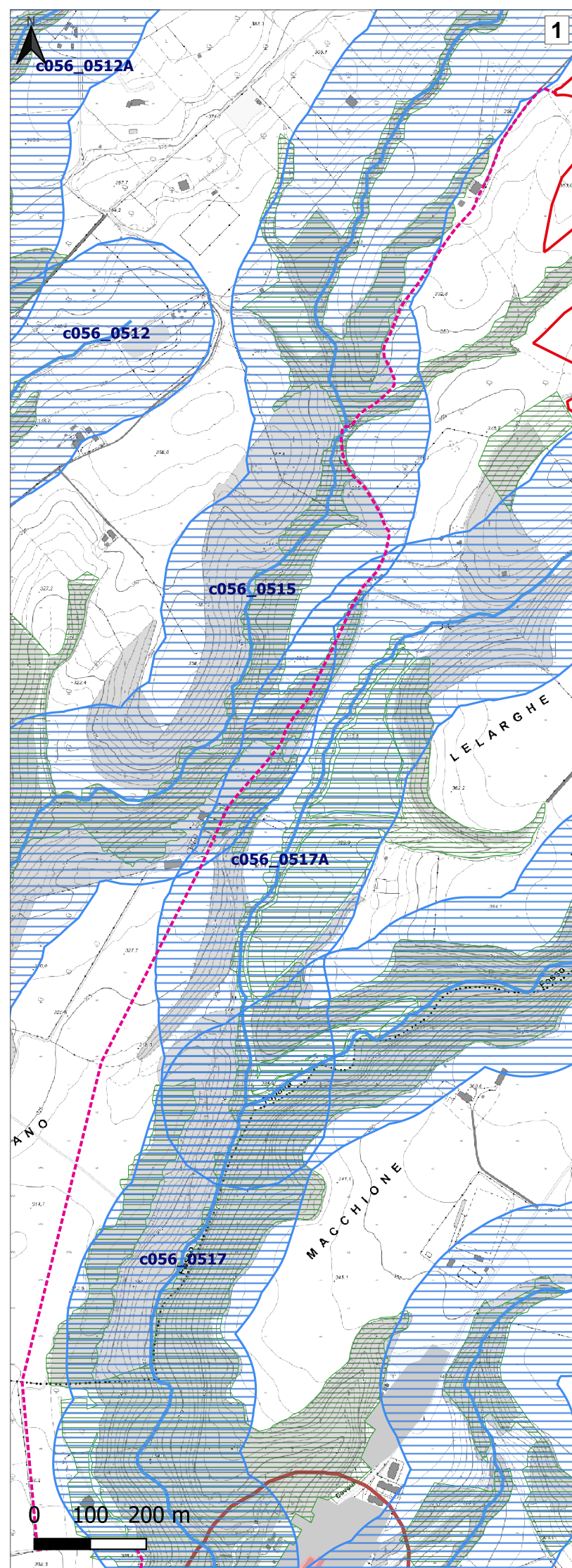
- Ambiti amministrativi comunali
- Impianto FV Cellere**
- Area impianto FV
- Opere di rete**
- Cavidotto MT di collegamento fra le aree di impianto
- Cavidotto MT verso RTN
- Cabine**
- Cabine di centrale
- PTPR B**
- Reticolo idrografico
- Ricognizione delle aree tutelate per legge**
- c) protezione dei fiumi, torrenti e corsi d'acqua
- g) protezione delle aree boscate

Impianto Fotovoltaico Cellere,
 Comuni di Cellere e Tessennano (VT)
 CLR-INT-TAV-02-00
 Relazione delle aree di impianto con il
 quadro delle tutele del PTPR – Tavola B

Dott. Agr. Elena Lanzi
 Dott. Agr. Andrea Vatteroni
 Ing. Cristina Rabozzi
 Viale XX Settembre 266bis - Carrara (MS)

Consulenza
ENVI@rea
INGEGNERIA AMBIENTALE E TERRITORIALE

Proponente
IBERDROLA
 Iberdrola Renewables Italia S.p.a.
 Piazzale dell'Industria 40/46 - Roma



LEGENDA

- Ambiti amministrativi comunali
- Impianto FV Cellere**
- Area impianto FV
- Opere di rete**
- Cavidotto MT di collegamento fra le aree di impianto
- Cavidotto MT verso RTN
- Cabine**
- Cabine di centrale
- Punto di allaccio in attesa di Tavolo Tecnico

PTPR B

- Reticolo idrografico
- Ricognizione delle aree tutelate per legge**
- c) protezione dei fiumi, torrenti e corsi d'acqua
- g) protezione delle aree boscate
- m) protezione delle aree di interesse archeologico
- Individuazione del patrimonio identitario regionale**
- Insediamenti urbani storici
- Fascia di rispetto degli insediamenti urbani storici

KMAP

