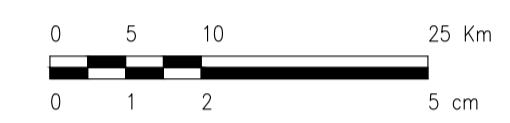




INQUADRAMENTO TERRITORIALE

SCALA 1:500000 - 1 cm = 5 Km



LEGENDA

SITO

LEGENDA

SITO CATASTALE
 LINEA DI CONNESSIONE

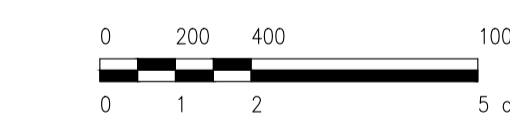
IMPIANTI FER DGR.2122

- IMPIANTO REALIZZATO
- IMPIANTO CON ITER DI AUTORIZZAZIONE UNICA CHIUSO POSITIVAMENTE
- AREE TUTELATE PER LEGGE (ART. 142 D. LGS.42/04) - FIUMI TORRENTI E CORSI D'ACQUA FINO A 150 m.
- AREE NON IDONEE - CONNESSIONI FLUVIALI-RESIDUALI
- AREE TUTELATE PER LEGGE (ART. 142 D. LGS.42/04) - TRATTURI CON BUFFER DI 100 m.
- PAI - PUGLIA - PERICOLOSITÀ IDRICA (MP - AP)
- SEGNALAZIONI CARTA DEI BENI CON BUFFER DI 100 m.
- ZONE ARCHEOLOGICHE CON BUFFER DI 100 m.
- BENI CULTURALI CON BUFFER DI 100 m.

FASCE DI RISPETTO

- FASCIA DI RISPETTO TRATTURI - BUFFER 100 m
- FASCIA DI RISPETTO LINEA ELETTRICA AEREA ESISTENTE
- FASCIA DI RISPETTO CORSI D'ACQUA - BUFFER 150 m

SCALA 1:20000 - 1 cm = 200 m



B35_FG_PD_T04_L_Rev0_Vincoli_Aree Non Idonee		RG	GG	CG	giugno 2021
0	Emissione	Redatto	Verificato	Approvato	data
Rev.	Descrizione				

Proponente:	TEP RENEWABLES (FOGGIA 6 PV) S.R.L. Corso Vercelli, 27 - 20144 Milano P.IVA e C.F. 11621270963 - REA MI - 2615131
Oggetto:	IMPIANTO FOTOVOLTAICO FOGGIA 6 PV - Comune di Foggia Potenza totale in immissione 25,7 MW PROGETTO DEFINITIVO IMPIANTO FOTOVOLTAICO (art. 23 del D. Lgs 152/2006 e ss. mm. ii)
Progettisti:	Ing. Giulia Giombini - Iscritto all'Ordine degli Ingegneri di Viterbo al numero A 1009
Tavola:	VINCOLI_AREE NON IDONEE
N. Tav:	T04.1
Rif:	Scala: -

E' VIETATA LA RIPRODUZIONE DI QUESTO DOCUMENTO SENZA PREVENTIVA AUTORIZZAZIONE SCRITTA DELLA TEP RENEWABLES ITALIA S.R.L.