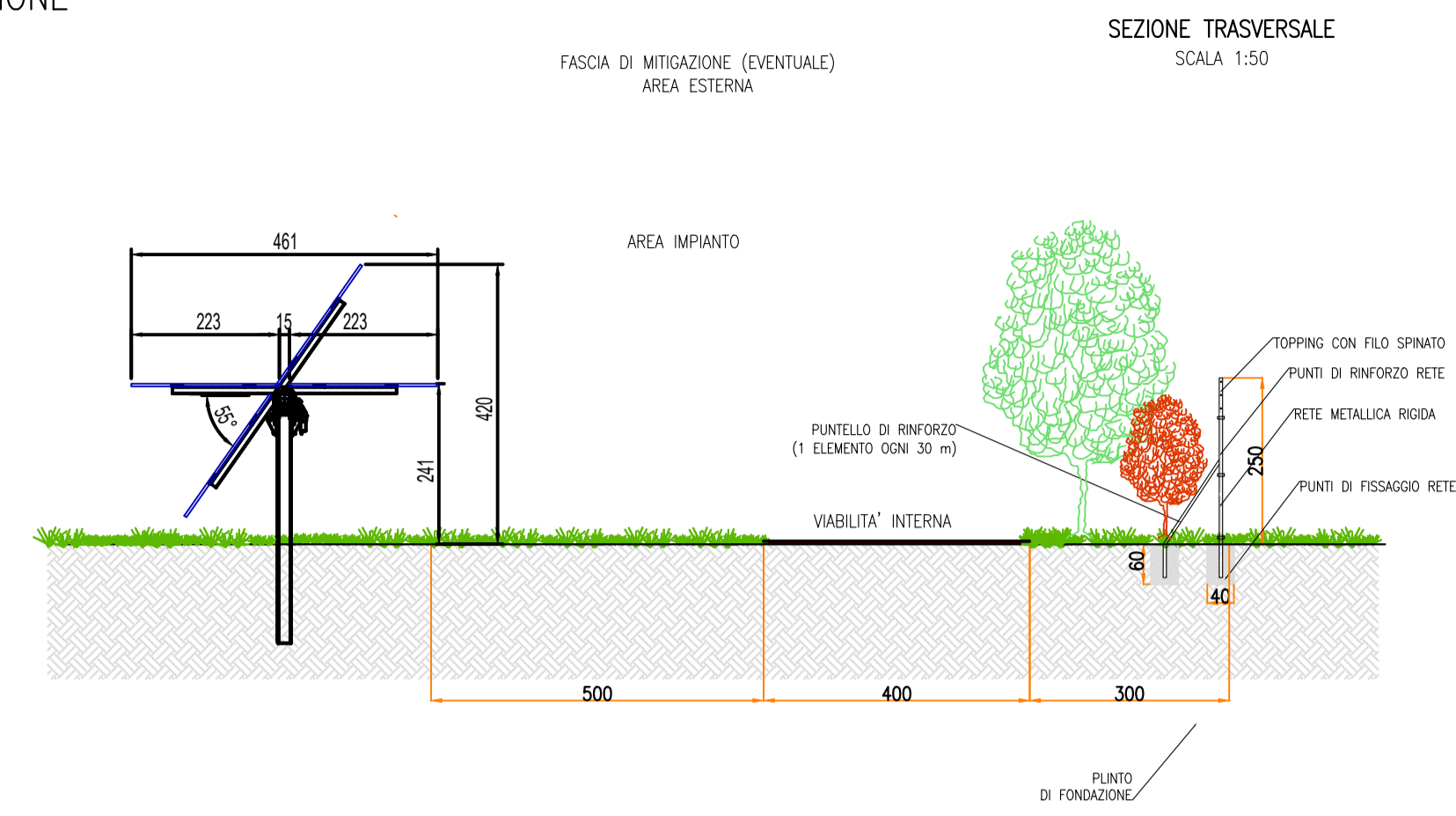
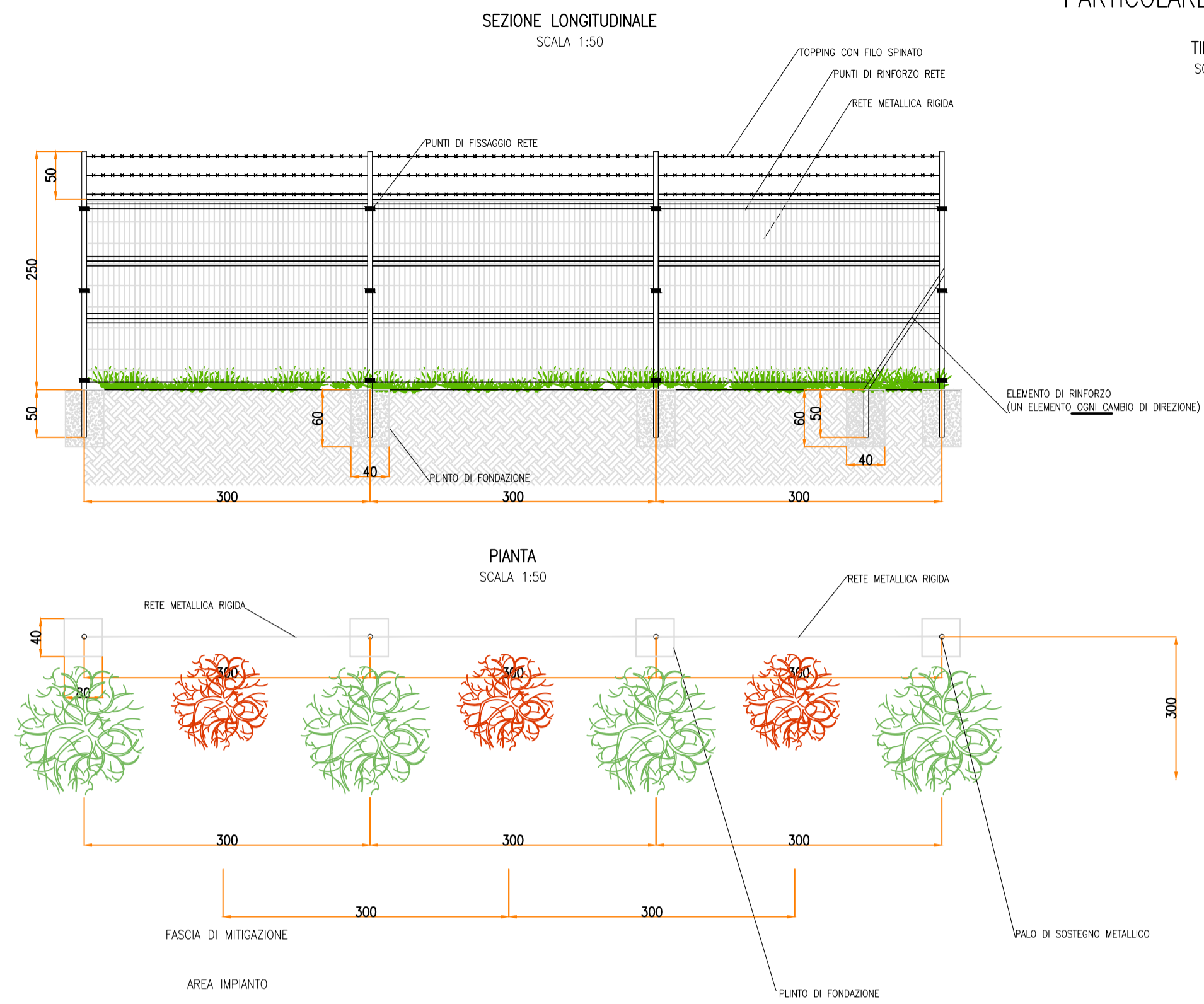
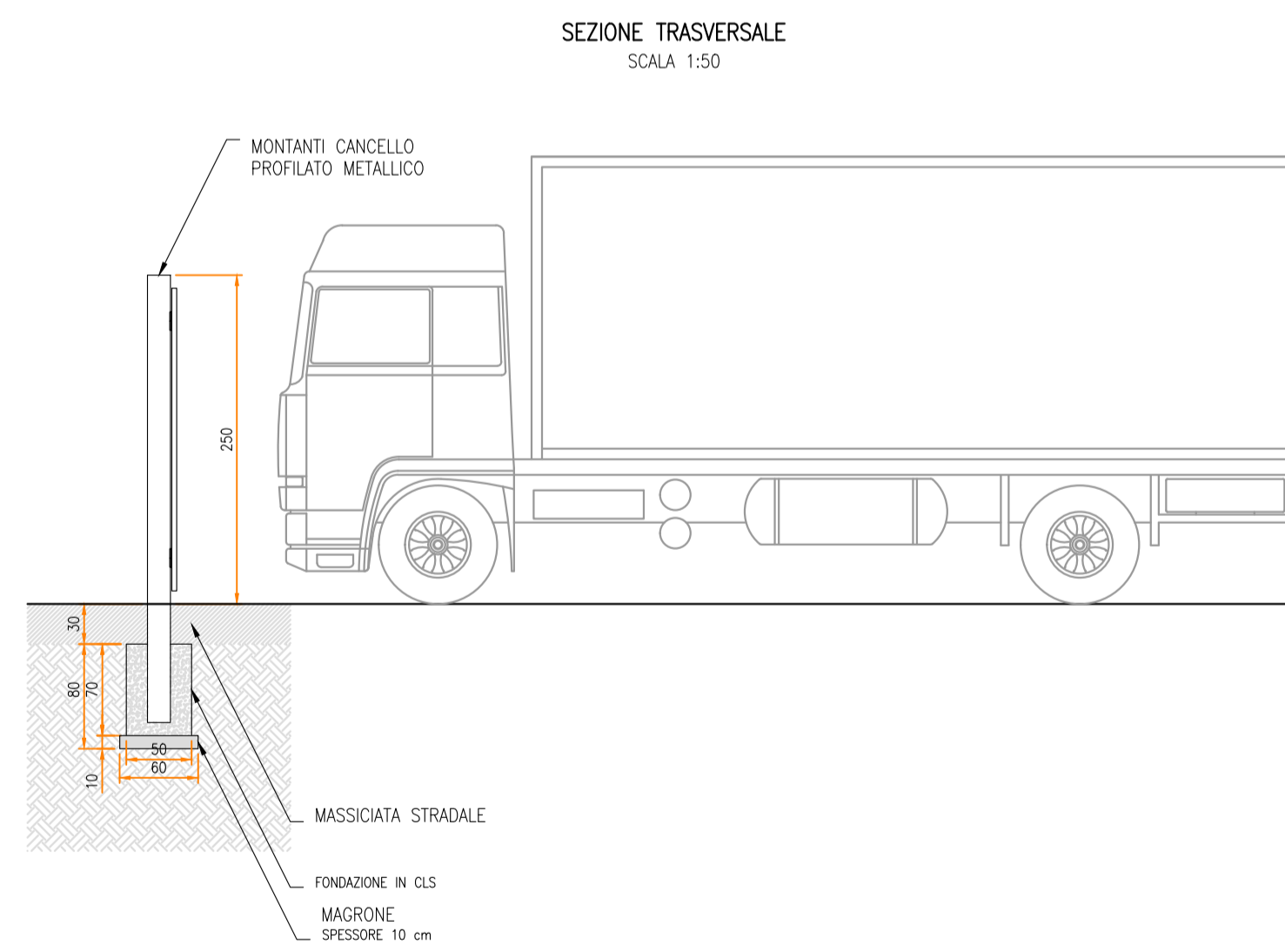
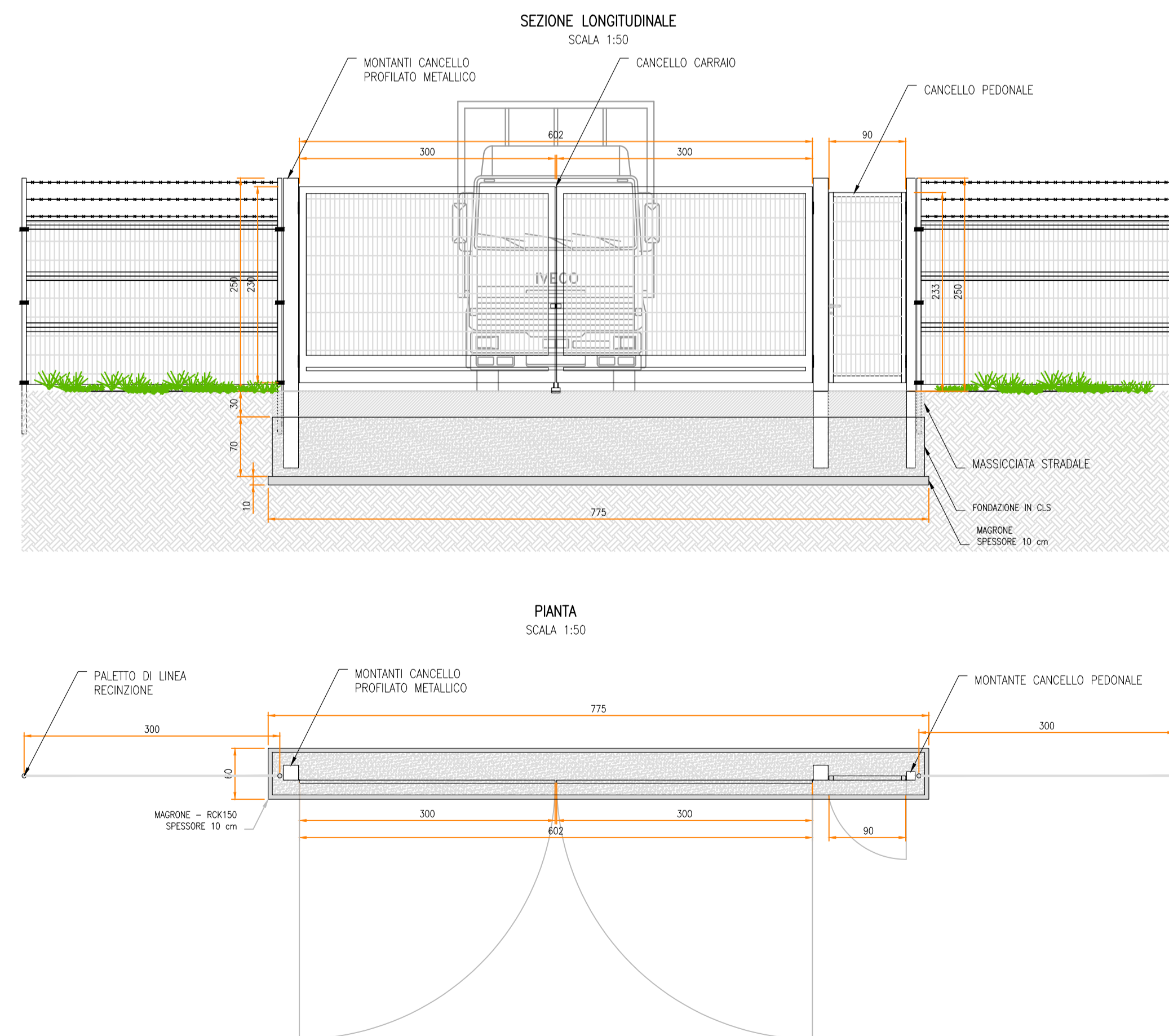


### PARTICOLARE – RECINZIONE



### PARTICOLARE – ACCESSO

**TIPOLOGICI**  
SCALA 1:50



Rev.	Descrizione	Redatto	Verificato	Approvato	data
0	Emissione	PRI	GG	GG	maggio 2021

Proponente:	TEP RENEWABLES (FOGGIA 6 PV) S.R.L. Corso Vercelli, 27 - 20144 Milano P.IVA e C.F. 11621270963 - REA MI - 2615131
Oggetto:	IMPIANTO FOTOVOLTAICO FOGGIA 6 PV - Comune di Foggia Potenza totale in immissione 25,7 MW PROGETTO DEFINITIVO IMPIANTO FOTOVOLTAICO (art. 23 del D. Lgs 152/2006 e ss. mm. ii)
Progettati:	Ing. Giulia Giombini - Iscritta all'Ordine degli Ingegneri di Viterbo al numero A 1009
Tavola:	<b>PARTICOLARE ACCESSI E RECINZIONE</b>
N. Tav.	<b>T14</b>
Rev.	B35.IT.20.PG.FOGGIA6_B35_FOGGIA_6_FG_PD_T14_REV0_PARTICOLARE ACCESSI E RECINZIONE
Scale:	—
E' VIETATA LA RIPRODUZIONE DI QUESTO DOCUMENTO SENZA PREVENTIVA AUTORIZZAZIONE SCRITTA DELLA TEP RENEWABLES ITALIA S.R.L.	