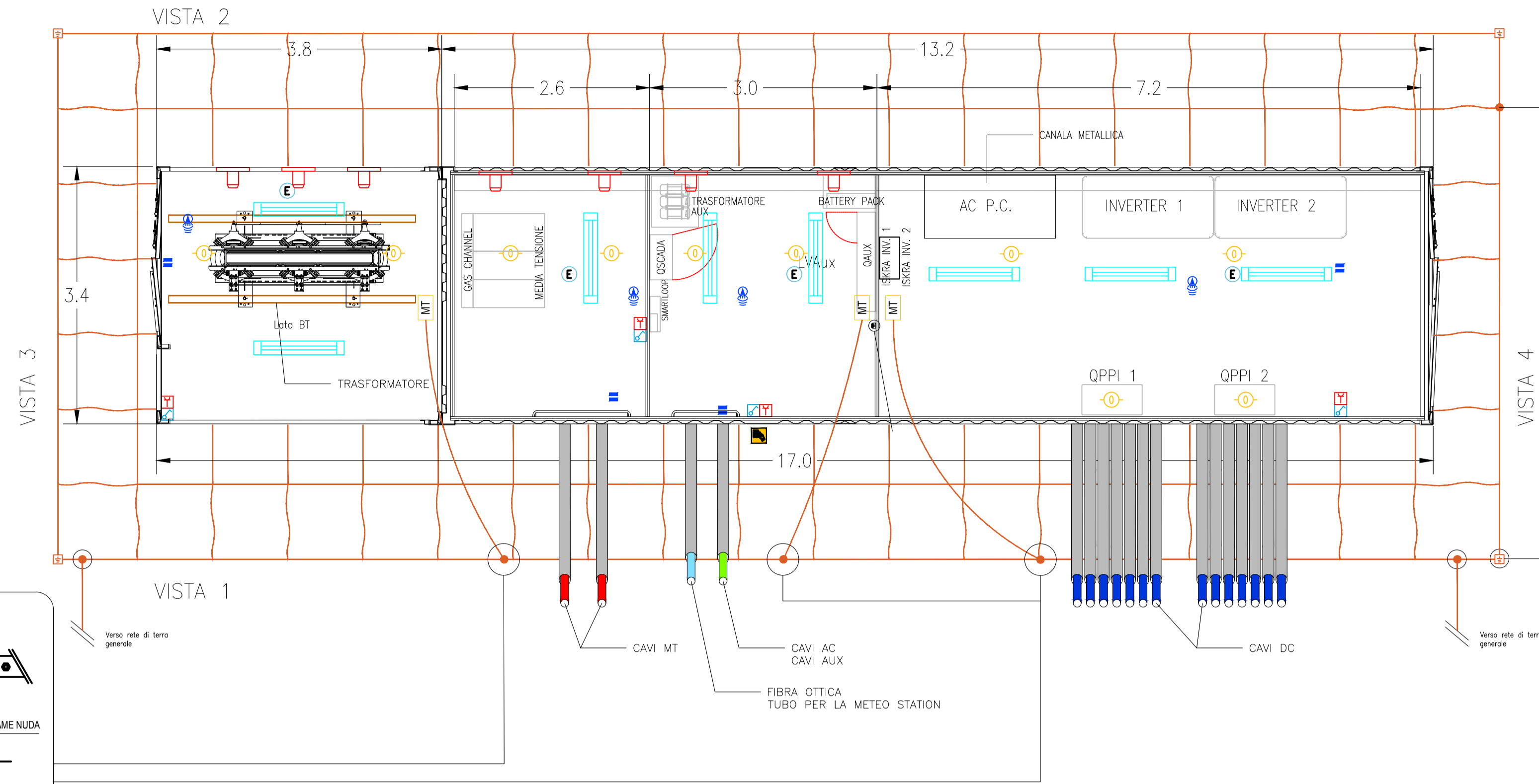
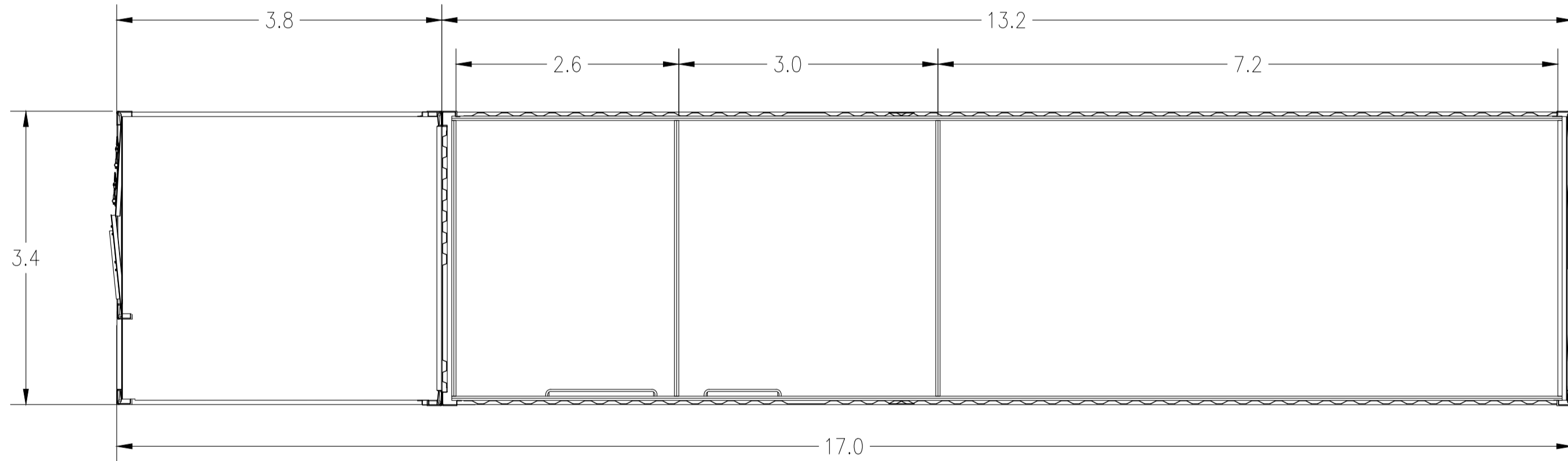


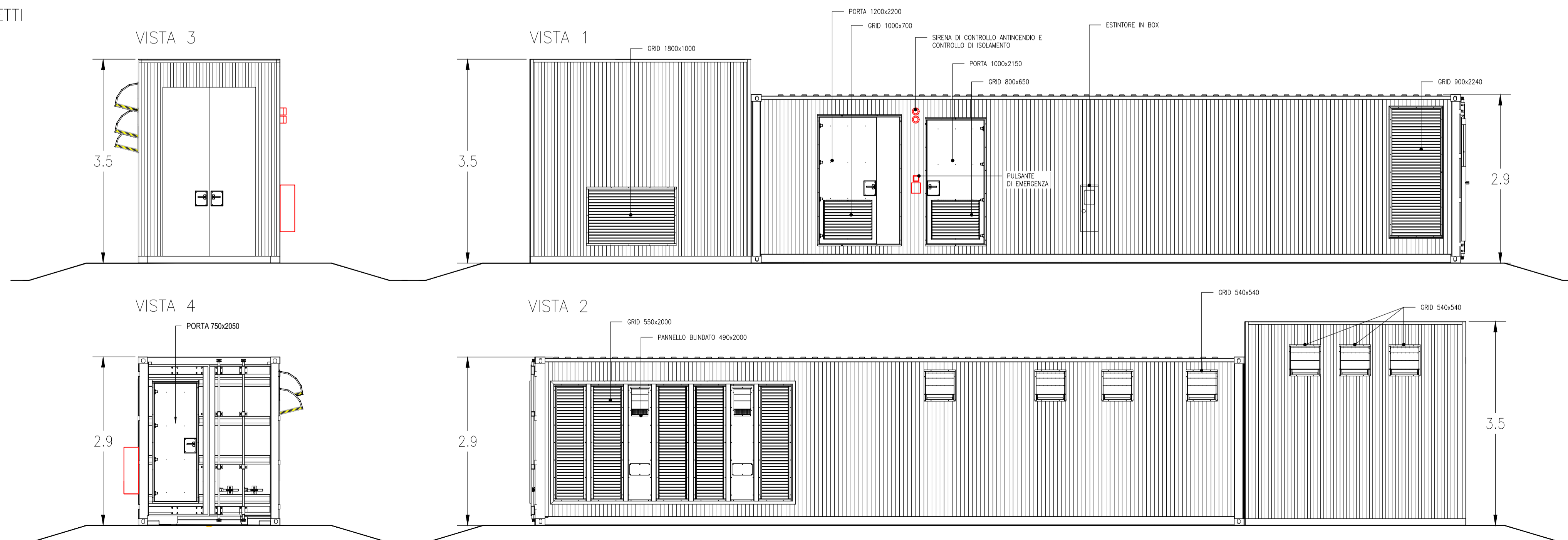
PLANIMETRIA ALLESTIMENTO ELETTRICO



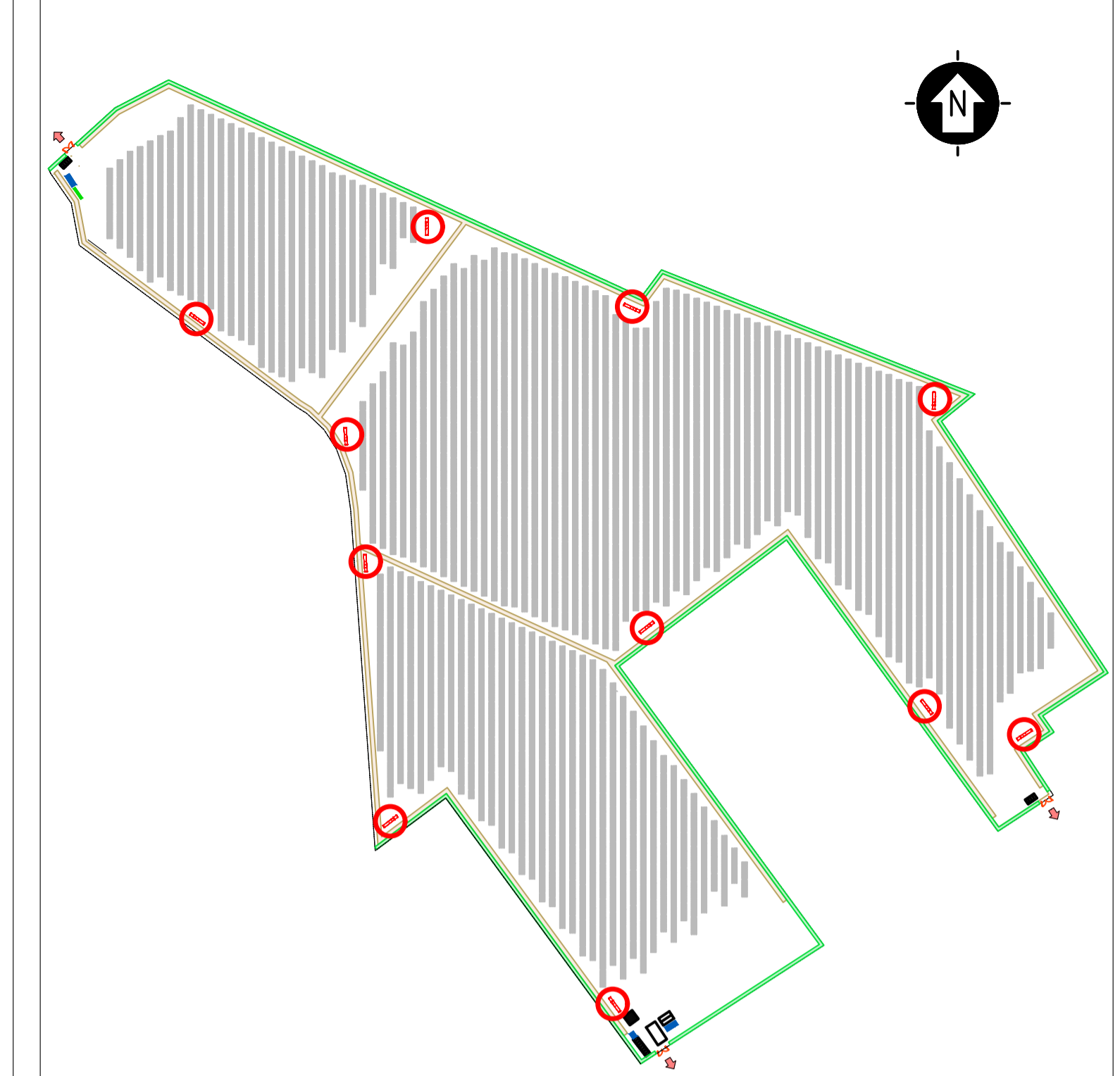
PLANIMETRIA GENERALE QUOTATA



PROSPETTI



LEGENDA	
Simbolo	Descrizione
	ILLUMINAZIONE 2x36W
	ILLUMINAZIONE D'EMERGENZA
	SWITCH BIPOLARE
	ESTRATTORE
	PRESA SHUKO 10A PRESA 2P+T
	IEC 309 1P+N+PE
	IEC 309 3P+N+PE
	ESTINTORE
	ESTINTORE IN BOX
	RIVELATORE DI FUMI OTTICO
	TERMOSTATO
	ALLARME MAGNETICO
	SENSORE DI PROSSIMITA' A SOFFITTO



SCALA 1:12500 - 1 cm = 125 m

LEGENDA	
	SITO CATASTALE
	RECINZIONE IN PROGETTO
	TRACKER
	ACCESSO AREA IMPIANTO
	VIABILITA INTERNA IN PROGETTO
	CABINATI
	CABINA ELETTRICA GENERALE MT
	CABINA ELETTRICA POWER STATION
	UFFICI
	MACAZZINO
	AREA STORAGE

NOTE:

- Le dimensioni della Power Station sono da ritenersi valide per cabine con potenza compresa tra 500 kVA e 4000 kVA.
- Le dimensioni rappresentate sono da considerarsi quali le massime raggiungibili.
- Nel caso di presenza in cabina di trasformatori isolati in olio si dovrà predisporre in fase esecutiva la vasca di sversamento olio opportunamente dimensionata.

0	Emissione	PR1	CG	CG	CG	CG	maggio 2021
Rev.	Descrizione	Redatto	Verificato	Approvato			data

Proponente: **tep renewable energies** TEP RENEWABLES (FOGGIA 6) S.R.L.
 Corso Vercelli, 27 - 20144 Milano
 P. IVA e C.F. 11621270963 - REA MI - 2615131

Oggetto: **IMPIANTO FOTOVOLTAICO FOGGIA 6**
 Comune di Foggia (FG)
Potenza totale impianto 25.7 MW
 PROGETTO DEFINITIVO IMPIANTO FOTOVOLTAICO
 (art. 23 del D. Lgs 152/2006 e ss. mm. ii)

Progettisti: **Ing. Giulia Giombini - Iscritto all'Ordine degli Ingegneri di Viterbo al numero A 1009**

Tavola: **CABINE ELETTRICHE - POWER STATION** N. Tav: **T15**

Scale: -

VIETATA LA RIPRODUZIONE DI QUESTO DOCUMENTO SENZA PREVENTIVA AUTORIZZAZIONE SCRITTA DELLA TEP RENEWABLES ITALIA S.R.L.