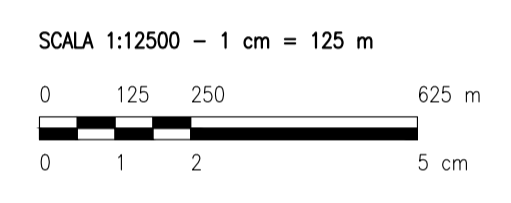
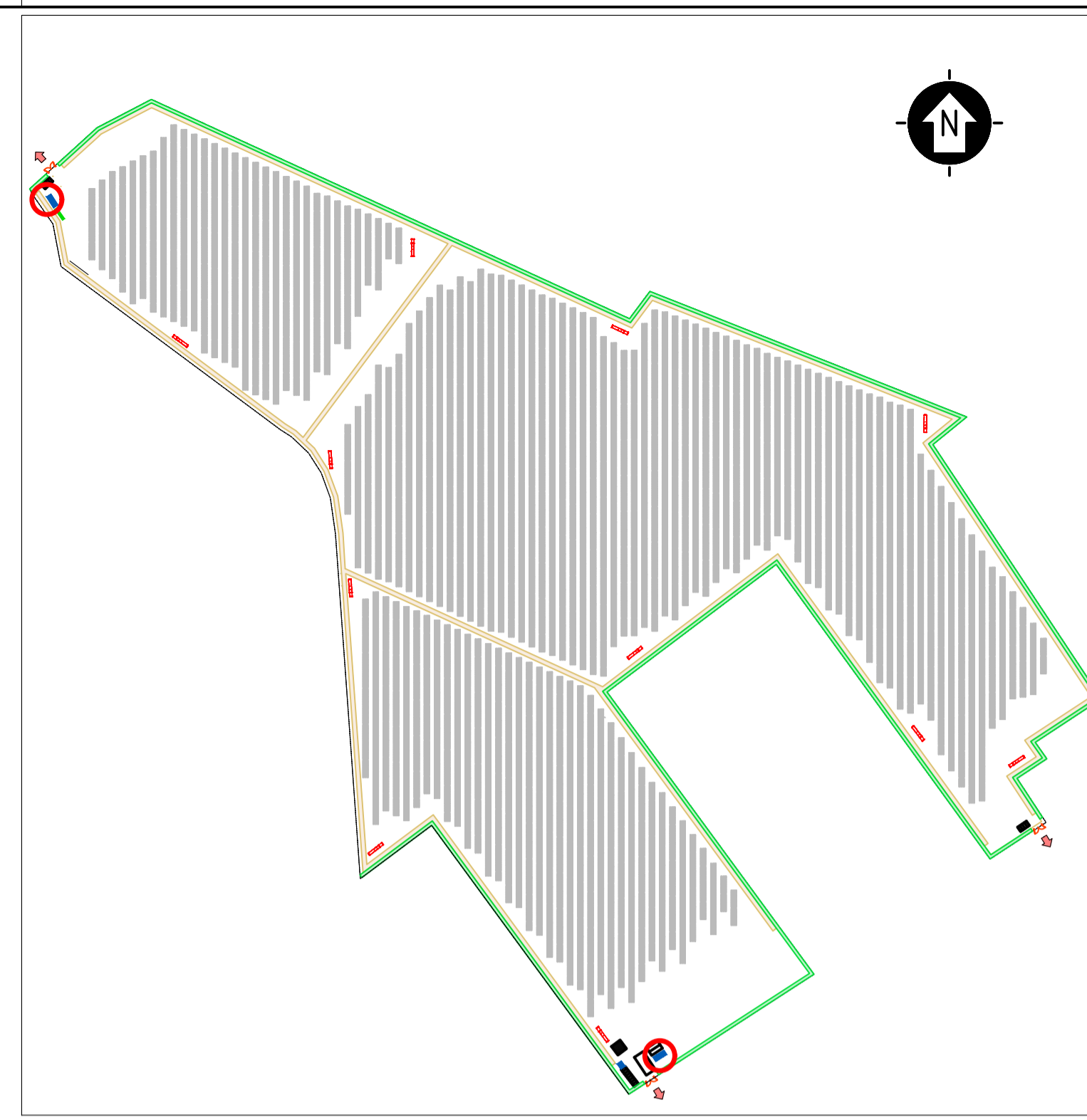
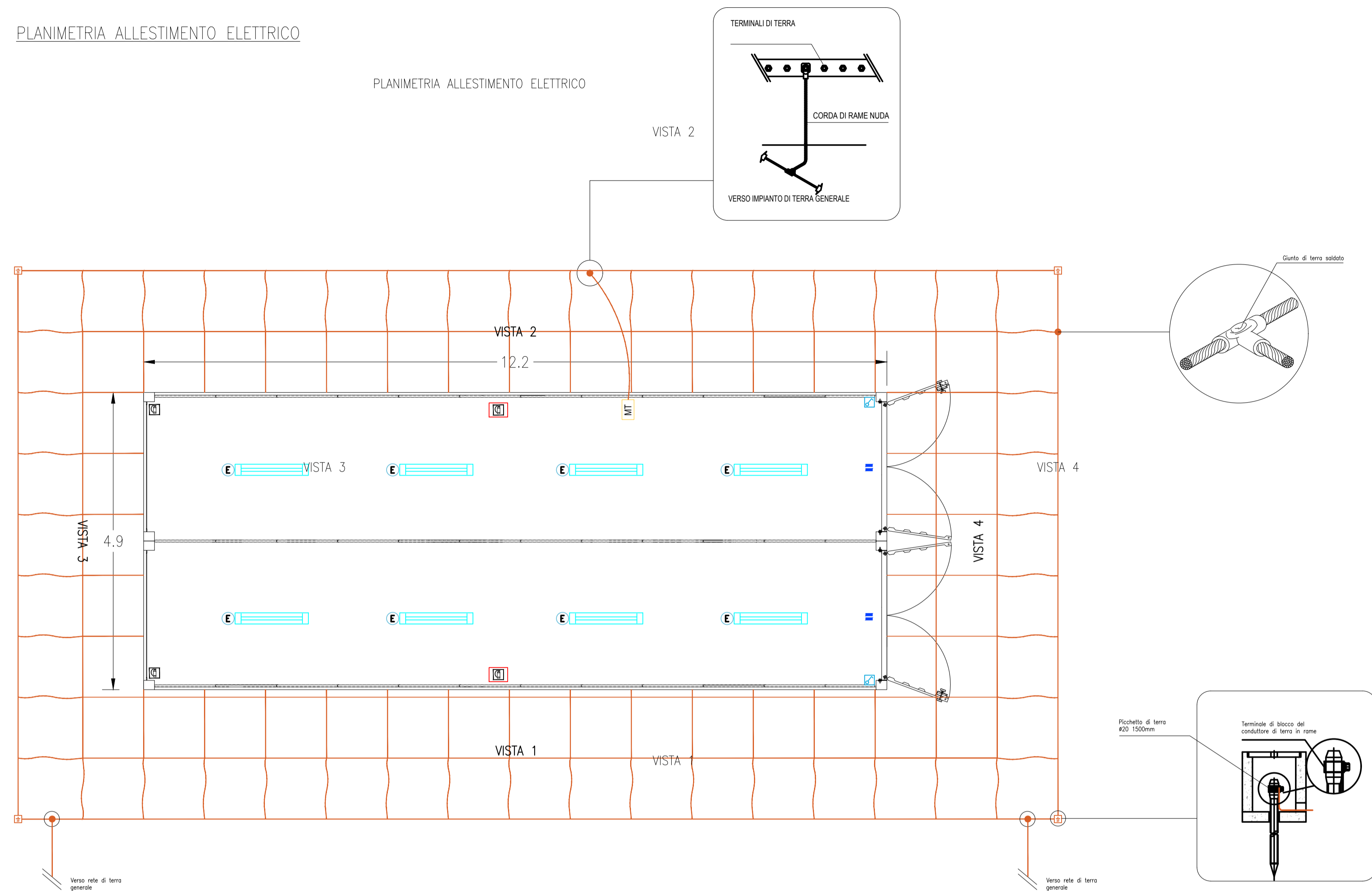


PLANIMETRIA ALLESTIMENTO ELETTRICO

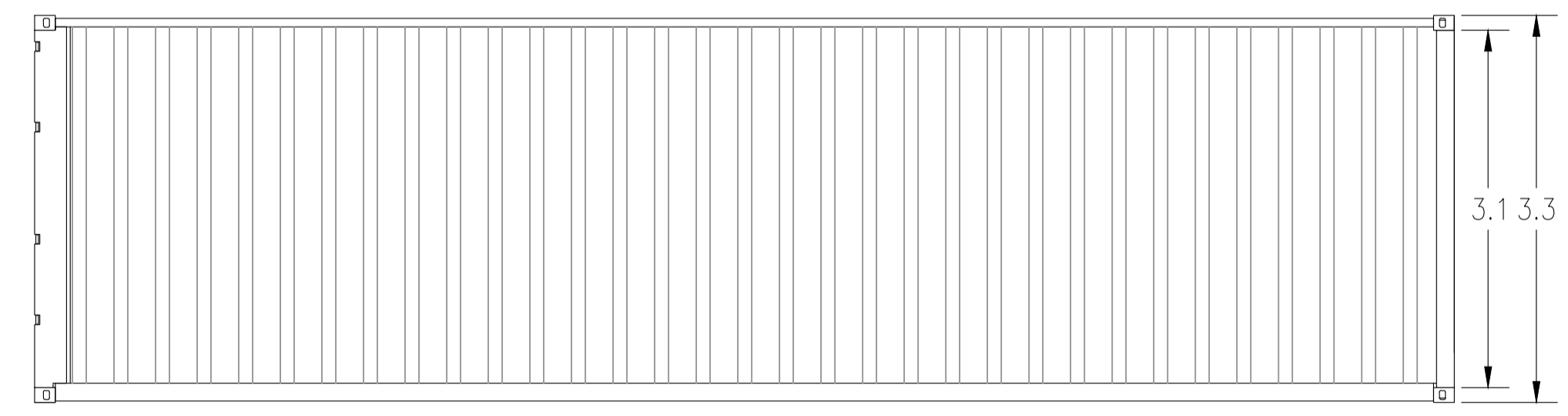
PLANIMETRIA ALLESTIMENTO ELETTRICO



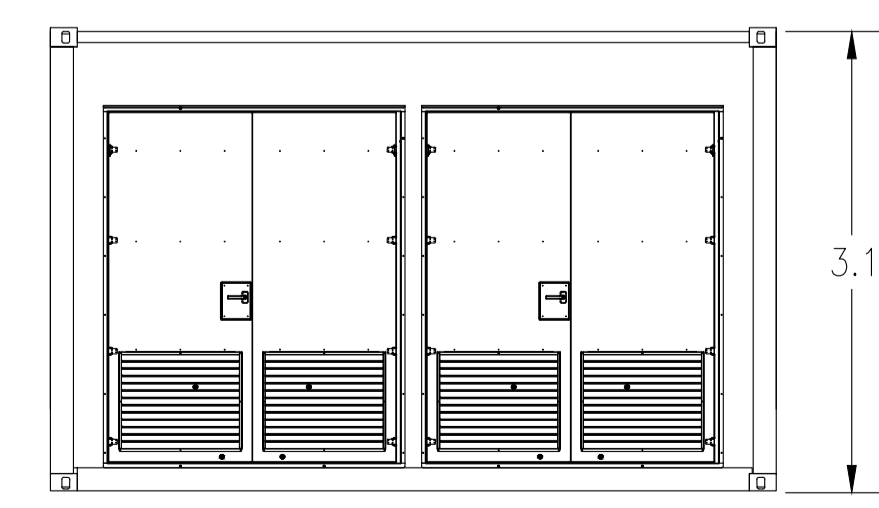
LEGENDA

	SITO CATASTALE		CABINA ELETTRICA GENERALE MT
	RECINZIONE IN PROGETTO		CABINA ELETTRICA POWER STATION
	TRACKER		UFFICI
	ACCESSO AREA IMPIANTO		AREA STORAGE
	VIABILITA' INTERNA IN PROGETTO		MAGAZZINO

PROSPETTI



VISTA 1, 2



VISTA 4



VISTA 3

LEGENDA

Simbolo	Descrizione
	ILLUMINAZIONE 2x36W
	ILLUMINAZIONE D'EMERGENZA
	SWITCH BIPOLARE
	ESTINTORE
	ESTINTORE IN BOX
	RIVELATORE DI FUMI OTTICO
	ALLARME MAGNETICO

0	Emissione	PR	CG	CG	maggio 2021
Rev.	Descrizione	Redatto	Verificato	Approvato	data

Proponente: **tep renewable energies** TEP RENEWABLES (FOGGIA 6) S.R.L.
 Corso Vercelli, 27 - 20144 Milano
 P. IVA e C.F. 11621270963 - REA MI - 2615131

Oggetto: **IMPIANTO FOTOVOLTAICO FOGGIA 6**
 Comune di Foggia (FG)
 Potenza totale impianto 25,7 MW
 PROGETTO DEFINITIVO IMPIANTO FOTOVOLTAICO
 (art. 23 del D. Lgs 152/2006 e ss. mm. ii)

Progettisti: **Ing. Giulia Giombini - Iscritto all'Ordine degli Ingegneri di Viterbo al numero A 1009**

Tavola: **CABINE MAGAZZINO** N. Tav: **T18**

Scale: 1:50

È VIETATA LA RIPRODUZIONE DI QUESTO DOCUMENTO SENZA PREVENTIVA AUTORIZZAZIONE SCRITTA DELLA TEP RENEWABLES ITALIA S.R.L.