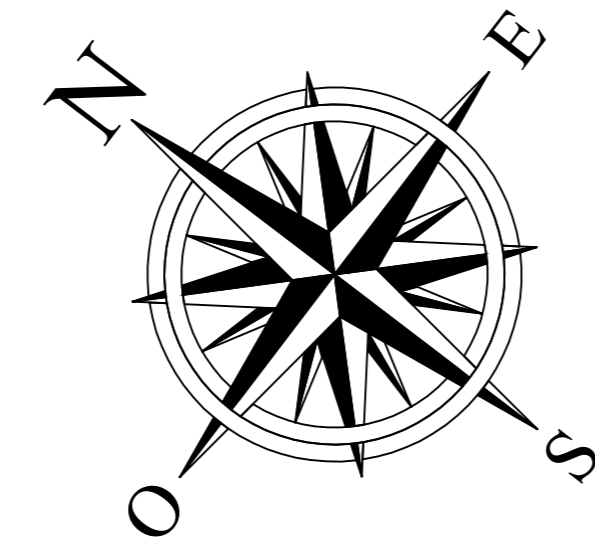


**LEGENDA**

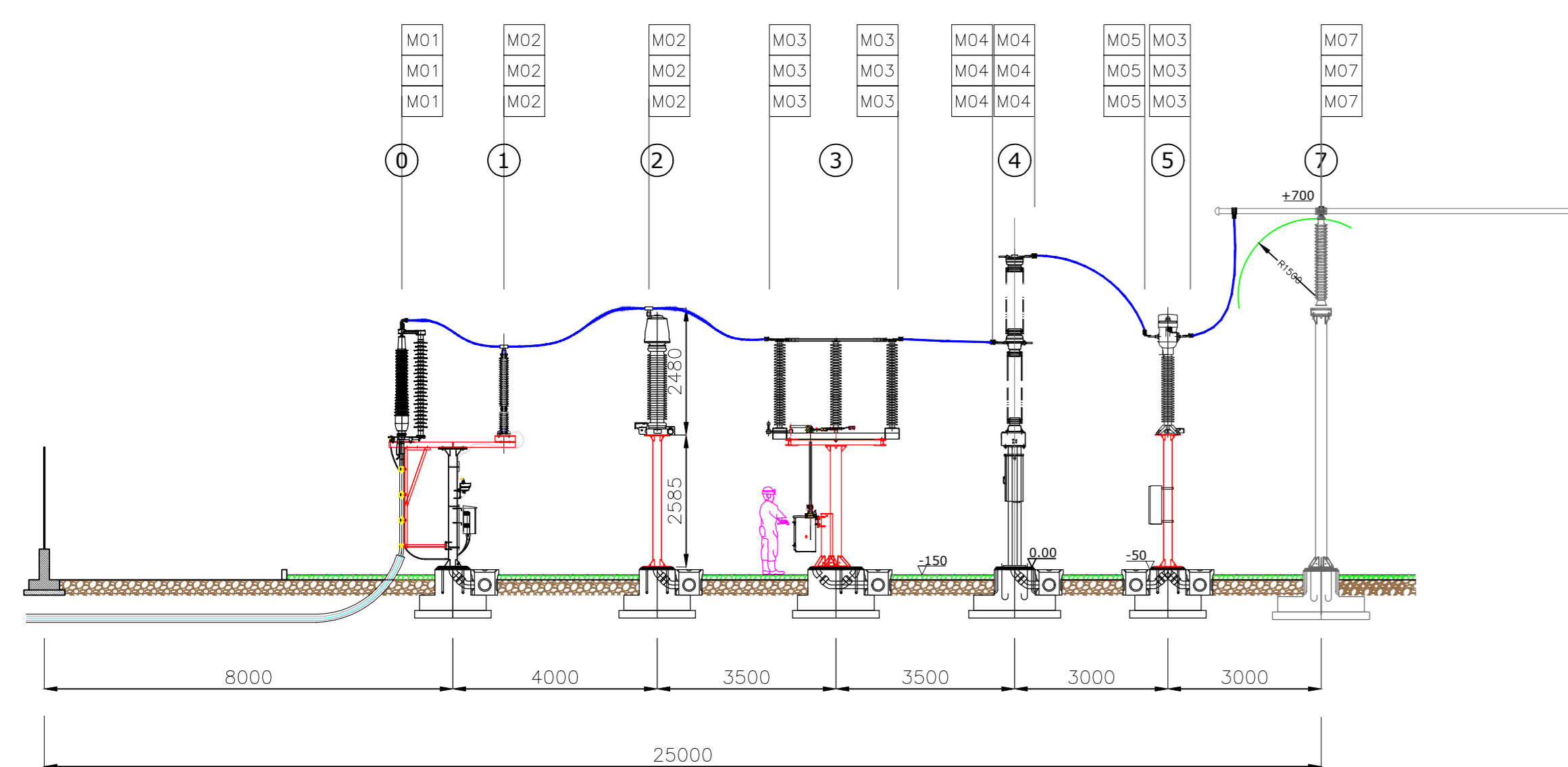
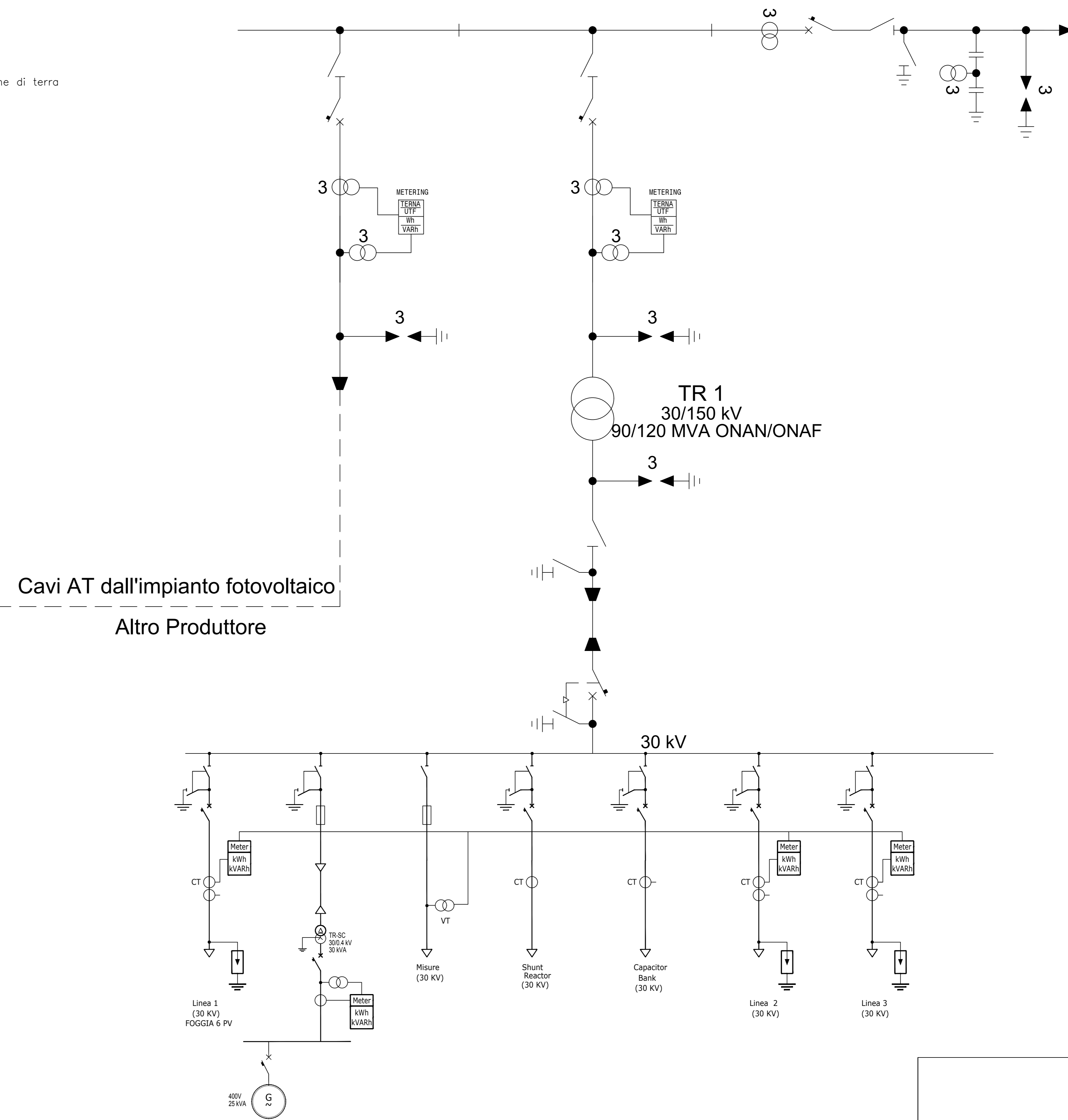
POS.	DESCRIZIONE APPARECCHIATURA	FONDAZIONE
⊙	TERMINALE CAVO	A0 - A1
⊙	SCARICATORE DI SOVRINTENSIONE AT	A1
⊙	SCARICATORE DI SOVRINTENSIONE AT	A1
⊙	TRASFORMATORE DI TENSIONE TV	A2
⊙	SEZIONATORE 170kV CON LAME DI TERRA	A2
⊙	INTERRUTTORE 170kV	A2
⊙	TRASFORMATORE DI CORRENTE IN 170kV	A4
⊙	ISOLATORE C8	A6
⊙	ISOLATORE C4	A12
⊙	TRASFORMATORE 110/120/120KV IN SISTEMA 110KV	A7
⊙	MOCA DUE TRASFORMATORE	A11
⊙	SEZIONATORE NEUTRO TRASFORMATORE 220V-110V	A8
⊙	SUPPORTO CAVO AT	A13



PIANTA (scala 1:200)

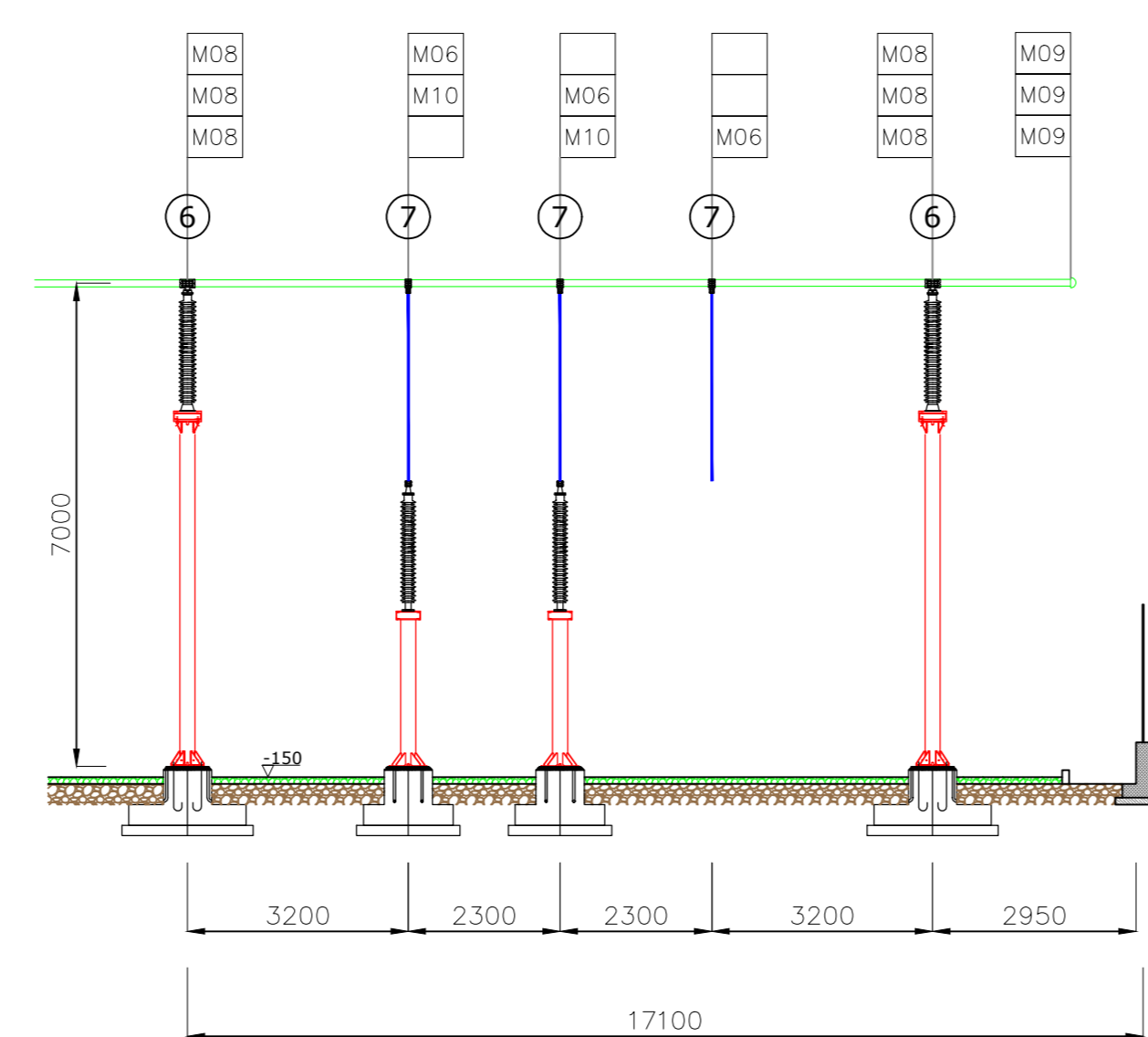
**SCHEMA UNIFILARE**

- Legenda
- Interruttore
  - Sezionatore
  - Sezionatore con lame di terra
  - T.V.
  - T.A.
  - Scaricatore
  - Terminale cavo

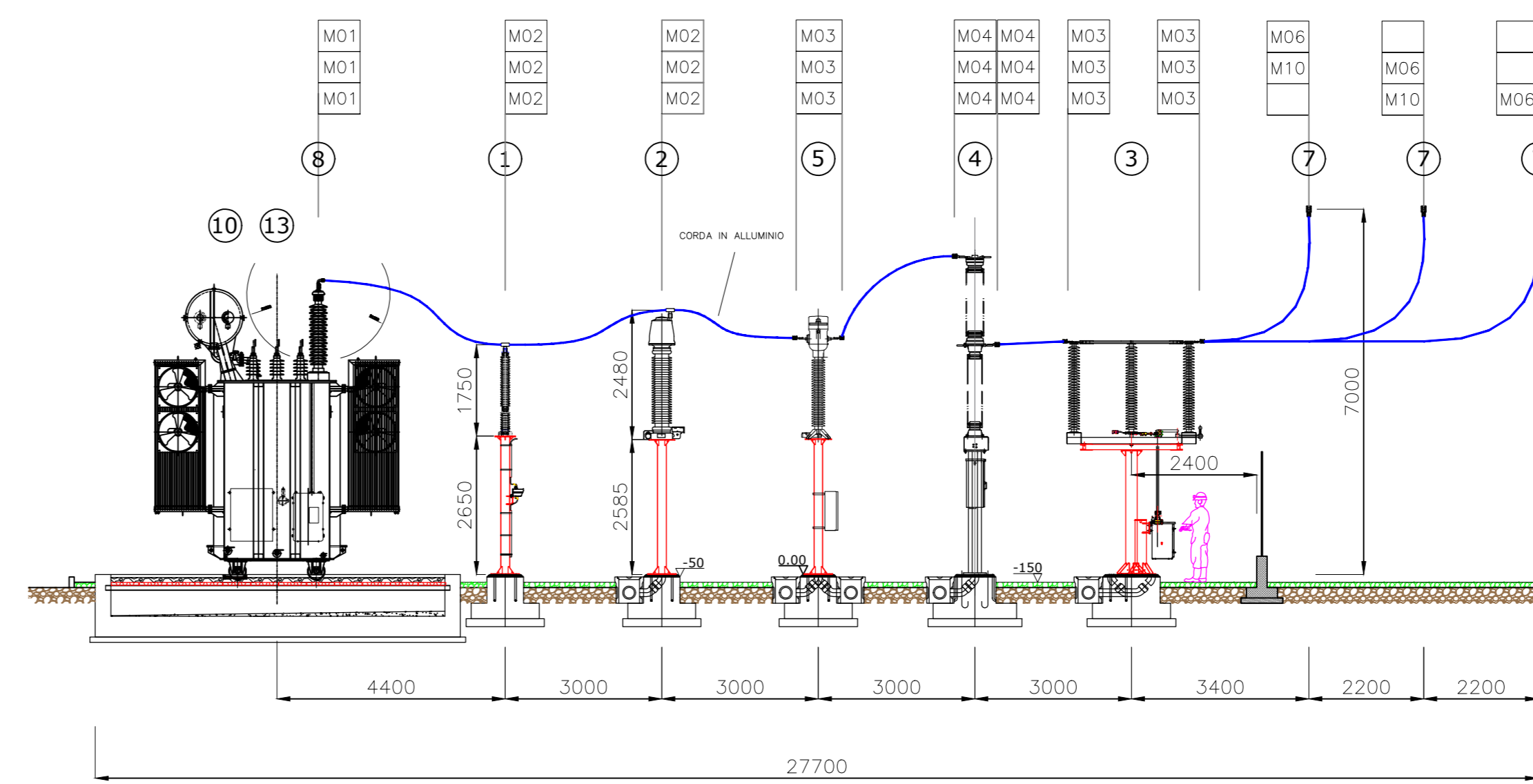


SEZIONE A-A

SEZIONE (scala 1:100)



SEZIONE B-B



SEZIONE C-C

0	Emisione	LC	PI	CC	luglio 2021
Rev.	Descrizione	Redatto	Verificato	Approvato	data

Proprietario: **TEP RENEWABLES (FOGGIA 6 PV) S.R.L.**  
 Corso Vercelli, 27 - 20144 Milano  
 P.IVA e C.F. 11621270963 - REA MI - 2615131  
 Oggetto: **IMPIANTO FOTOVOLTAICO FOGGIA 6**  
 Comune di Foggia (FG)  
 Potenza totale impianto: **25.7 MW**  
 PROGETTO DEFINITIVO IMPIANTO FOTOVOLTAICO  
 (art. 27bis del D. Lgs 152/2006 e ss. mm. ii)

Progettista:  
 Ing. Luca Ciccarelli - iscritto all'Ordine degli Ingegneri della Provincia di Rimini n. 1057/A  
 N. Tav: **T27**

E' VIETATA LA RIPRODUZIONE DI QUESTO DOCUMENTO SENZA PREVENTIVA AUTORIZZAZIONE SCRITTA DELLA TEP RENEWABLES ITALIA S.R.L.