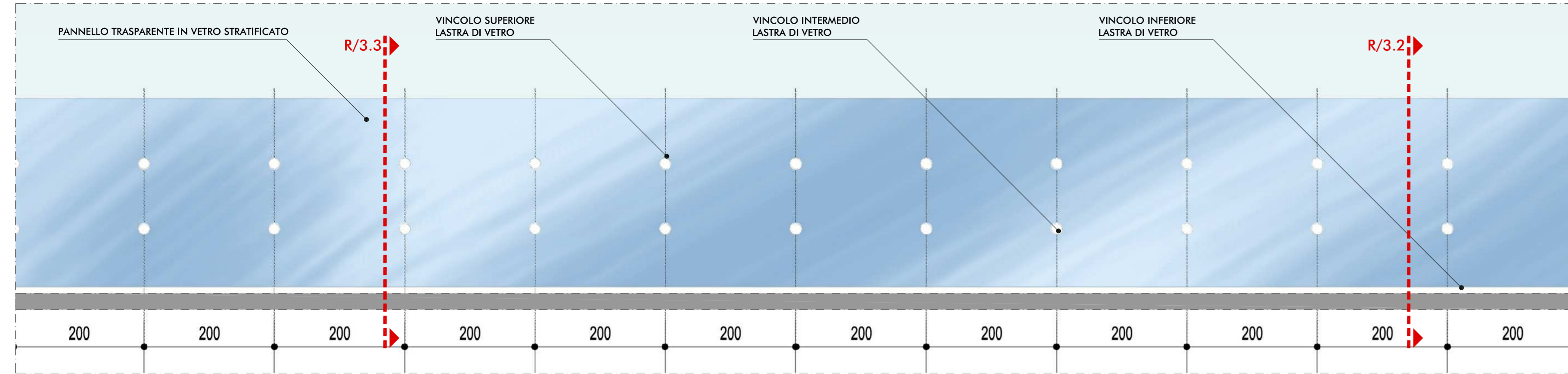
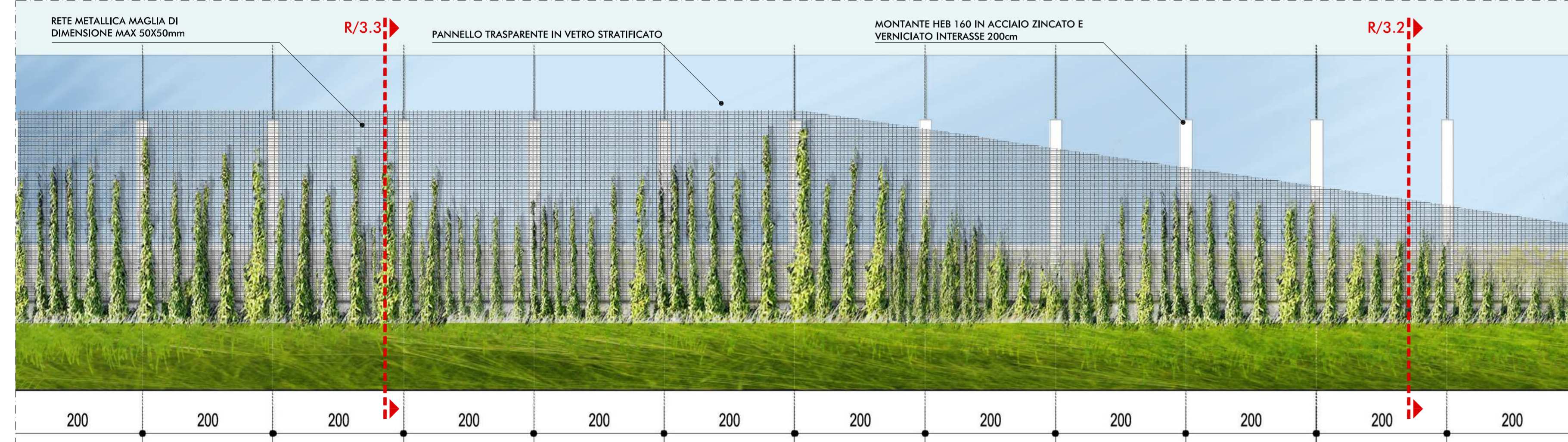


RILEVATO: PANNELLO ACUSTICO FONOIOLANTE TRASPARENTE TIPO 1
PROSPETTO LATO SORGENTE - scala 1:50



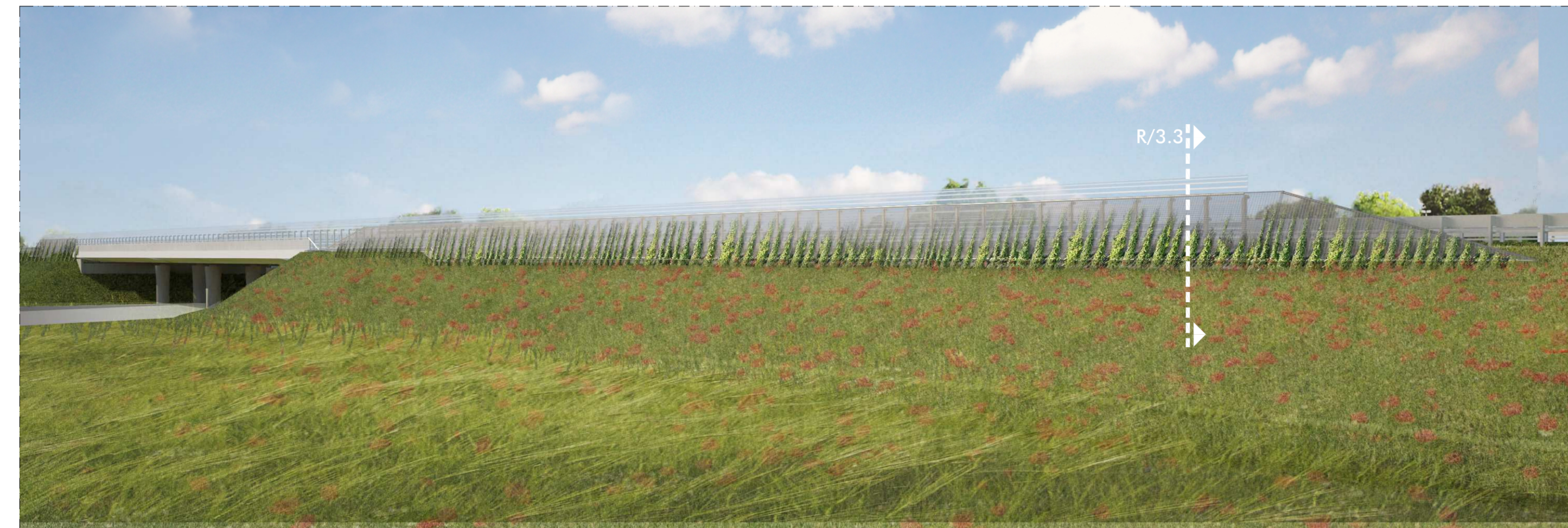
PROSPETTO LATO RICETTORE - scala 1:50



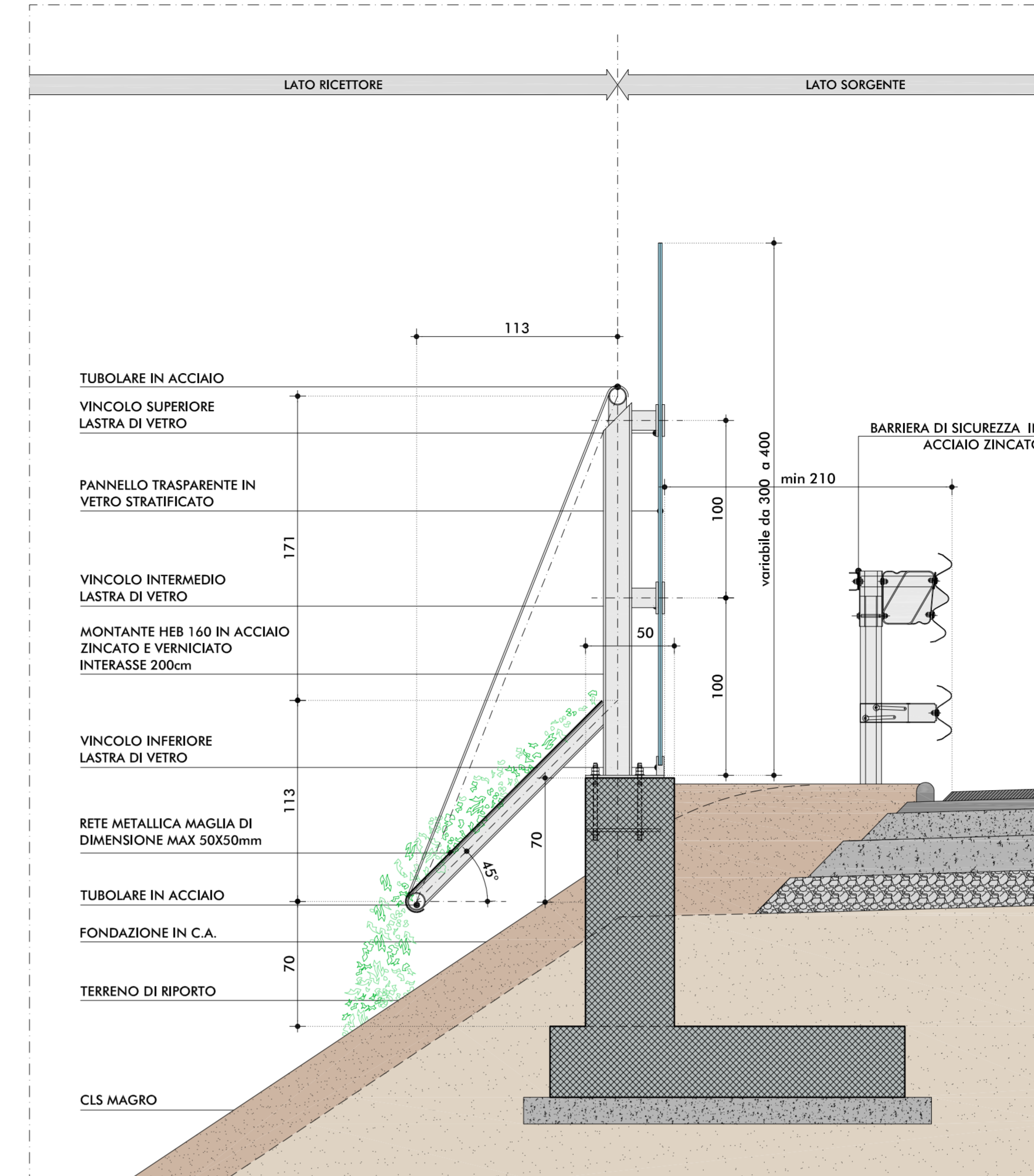
SIMULAZIONE LATO SORGENTE



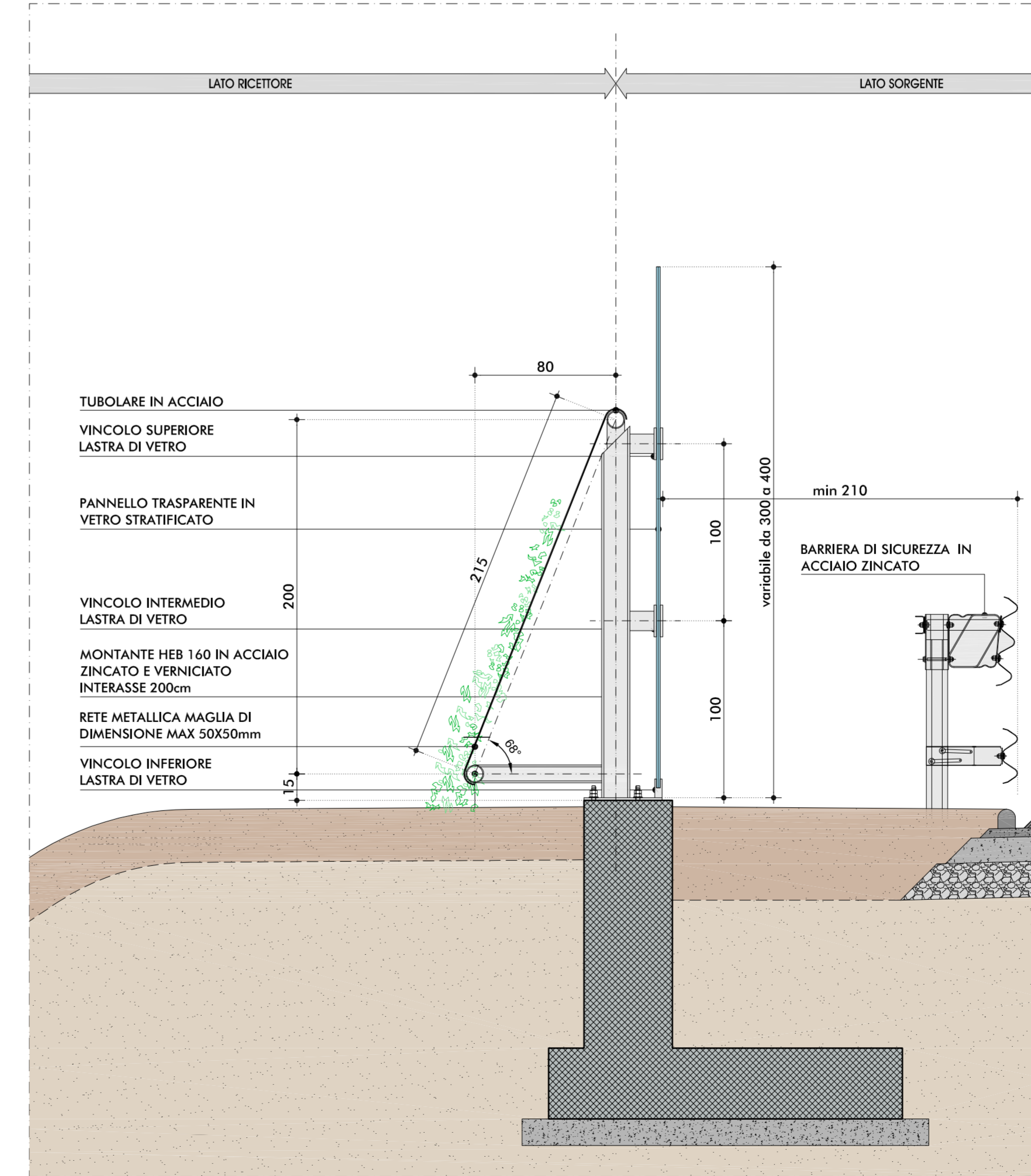
SIMULAZIONE LATO RICETTORE



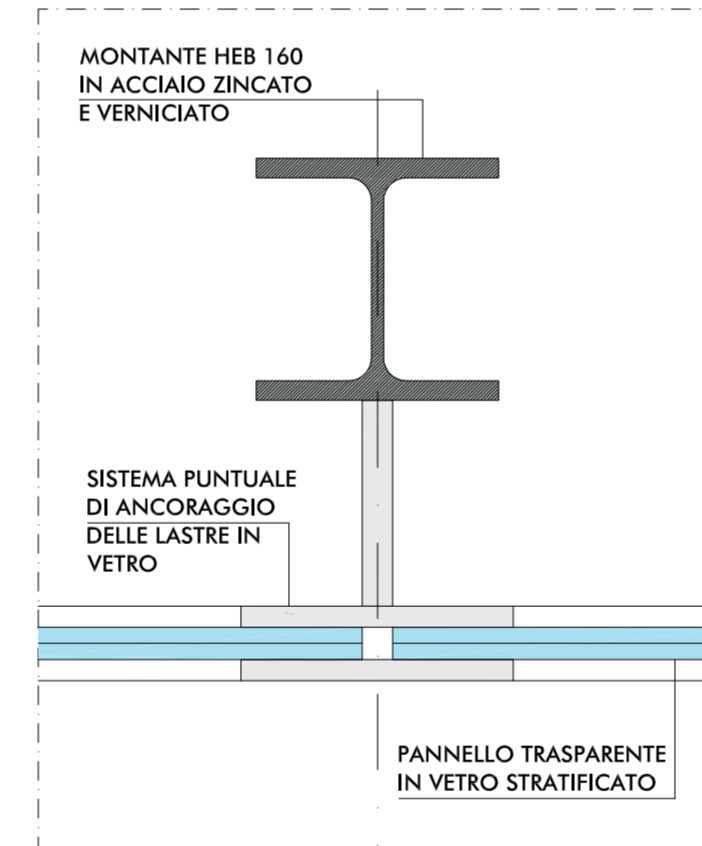
SEZIONE TIPO SU RILEVATO R/3.3 - scala 1:25



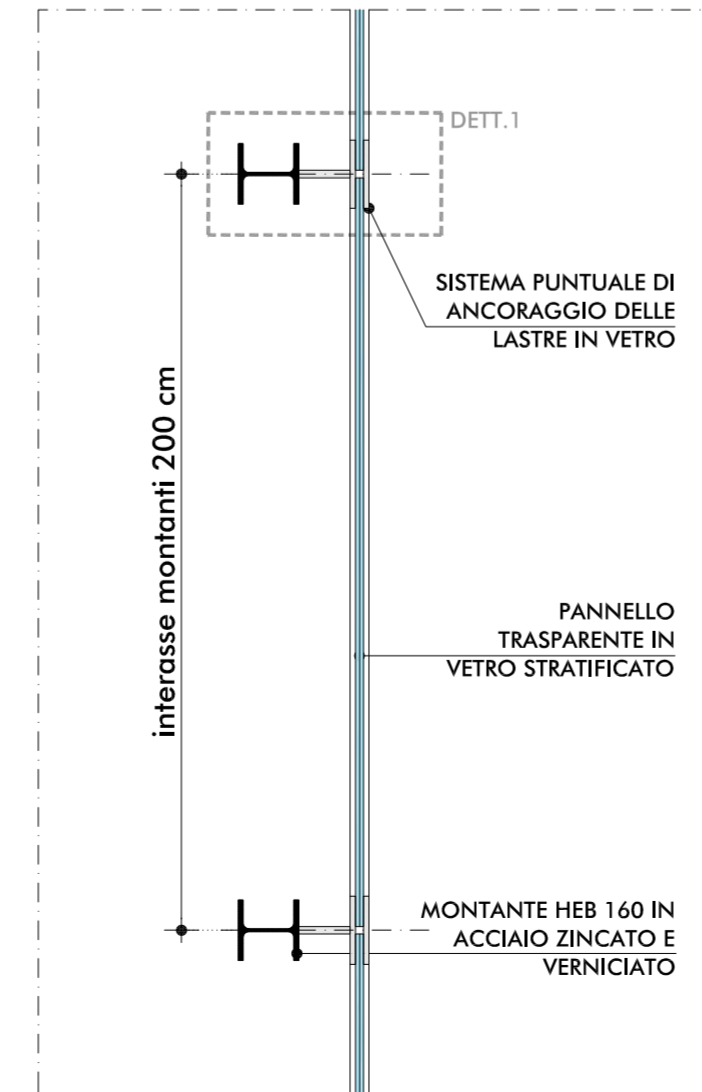
SEZIONE SU ALLARGAMENTO DEL RILEVATO R/3.3 - scala 1:25



DETTAGLIO 1 - scala 1:5



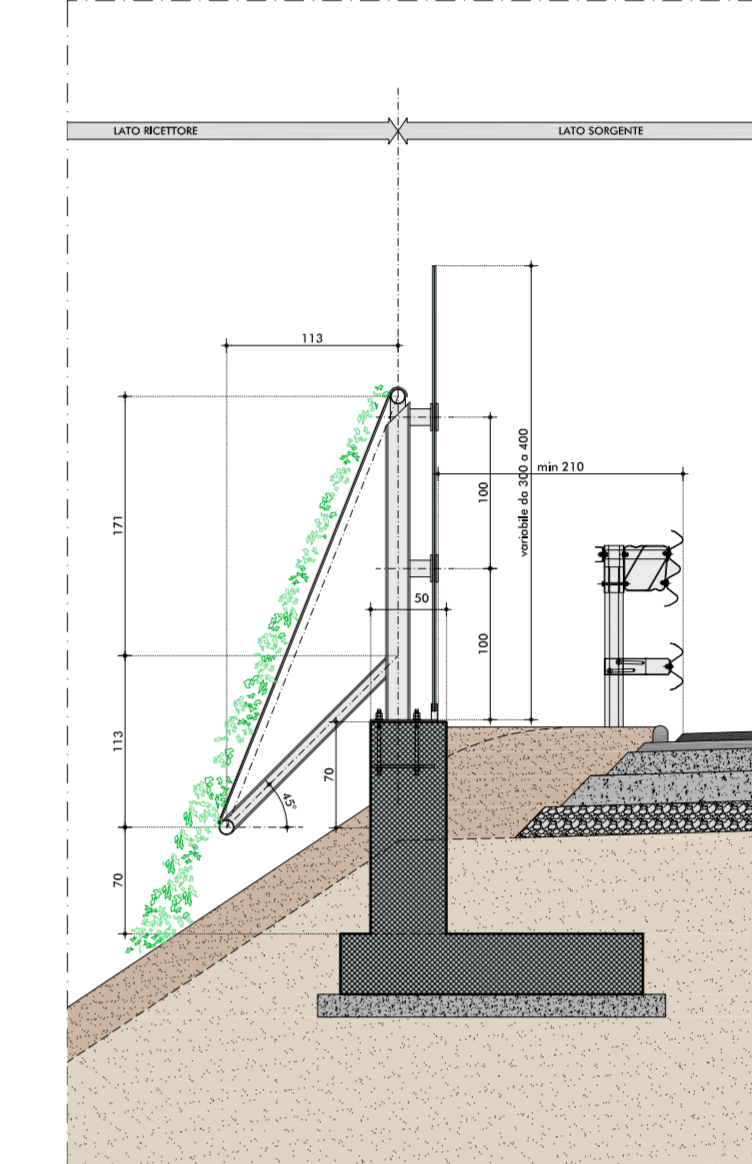
PIANTA - scala 1:20



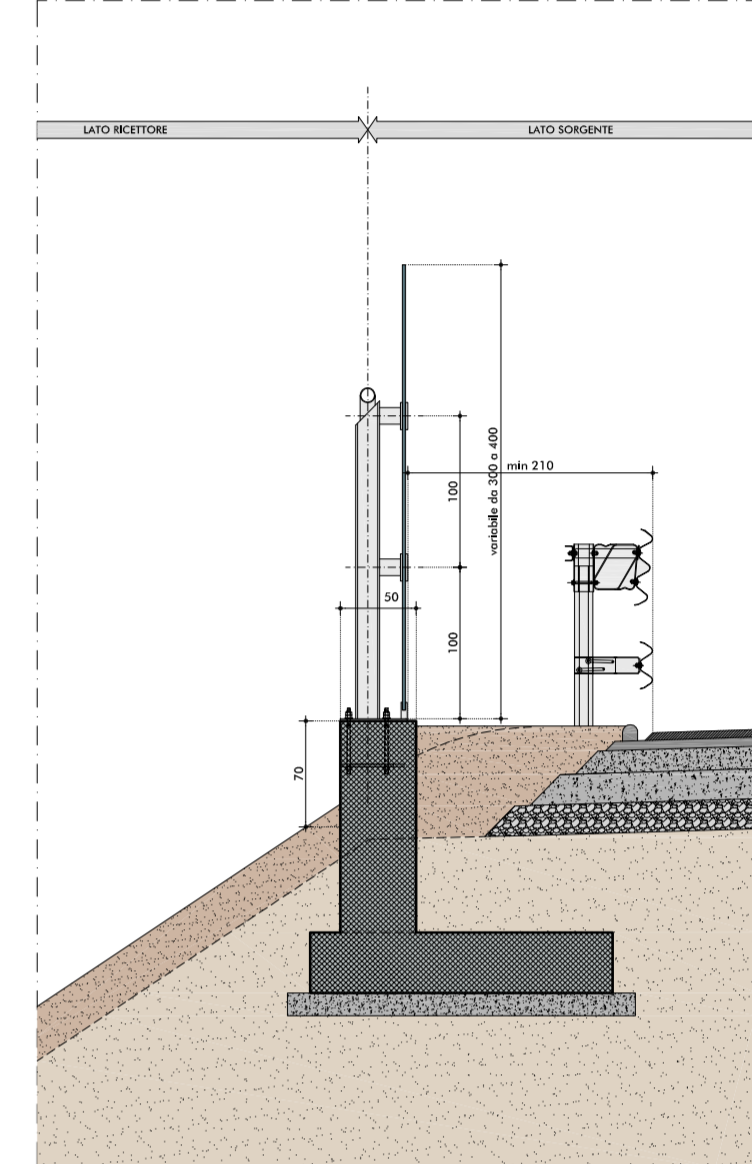
MATRICE DI INDIVIDUAZIONE DELLE TIPOLOGIE DI PROTEZIONE ANTIFONICA

PRINCIPALI TIPOLOGIE DEL CORPO AUTOSTRADALE	TIPOLOGIE DEGLI SCHERMI ACUSTICI E DI PROTEZIONE											
	1 BARRIERA ACUSTICA FONOIOLANTE TRASPARENTE TIPO 1			2 BARRIERA ACUSTICA MISTA FONOIOLANTE-FONOIOLANTE TRASPARENTE TIPO 2			3 BARRIERA ACUSTICA FONOIOLANTE TRASPARENTE TIPO 1			4 BARRIERA ACUSTICA FONOIOLANTE TRASPARENTE TIPO 2		
R	R/1.1	R/1.2	R/1.3	R/2.1	R/2.2	R/2.3	R/3.1	R/3.2	R/3.3	R/4.1	R/4.2	R/4.3
T	-	-	-	-	-	-	T/3.1	T/3.2	T/3.3	-	-	-
V	V1	V1.1	-	-	V1.2.1	-	-	-	-	V1.4.1	-	-
	V2	-	-	-	-	-	V2.3.1	-	-	-	-	-
	V3	V3.1.1	-	-	V3.2.1	-	-	-	-	V3.4.1	-	-
O	O1	O1.1.1	-	-	O1.2.1	-	-	-	-	O1.4.1	-	-
	O2	O2.1.1	O2.1.2	O2.1.3	O2.2.1	O2.2.2	O2.2.3	-	-	O2.4.1	O2.4.2	O2.4.3
	O3	O3.1.1	-	-	O3.2.1	-	-	-	-	O3.4.1	-	-

SEZIONE TIPO R/3.2 - scala 1:50



SEZIONE TIPO R/3.1 - scala 1:50



IL CONCEDENTE: Regione Emilia-Romagna

IL CONCESSIONARIO: ARC AUTOSTRADA REGIONALE CISPADANA

AUTOSTRADA REGIONALE CISPADANA DAL CASELLO DI REGGIOLO-ROLO SULLA A22 AL CASELLO DI FERRARA SUD SULLA A13

CODICE C.U.P. E81B08000060009

PROGETTO DEFINITIVO

RELAZIONE PAESAGGISTICA (AI SENSI DEL DPCM 12/12/2005)
ASSE AUTOSTRADALE (COMPRESIVO DEGLI INTERVENTI LOCALI DI COLLEGAMENTO VIARIO AL SISTEMA AUTOSTRADALE)
PROTEZIONI ANTIFONICHE INTEGRATE ED ELEMENTI ARCHITETTONICI DI FINITURA DEGLI IMPALCATI DELLE OPERE D'ARTE MAGGIORI

RILEVATO: PANNELLO ACUSTICO FONOIOLANTE TRASPARENTE TIPO 1

IL PROGETTISTA: Az. Ing. Sergio Beccarelli
Via S. Maria, 10 - 41012 REGGIO EMILIA (PR) - Tel. 0521/377111

RESPONSABILE INTEGRAZIONE PRESTAZIONI SPECIALISTICHE: Ing. Emilio Salsi
Albo Ing. Reggio Emilia n° 945

TECNICO COMPETENTE ACUSTICA: Ing. Emilio Salsi
Albo Ing. Reggio Emilia n° 945

IL CONCESSIONARIO: Autostrada Regionale Cispadana S.p.A. - PRESIDENTE: Cristiano Panzani

CONTRATTO: 17.04.2012 EMISSIONE

REDAZIONE: FORNACIARI BECCARELLI SALSI

REDAZIONE: FORNACIARI BECCARELLI SALSI

CONTROLLO: FORNACIARI BECCARELLI SALSI

APPROVAZIONE: FORNACIARI BECCARELLI SALSI

IDENTIFICAZIONE ELABORATO: DATA: MAGGIO 2012

NUM. PROJ.: 6773 | FASE: PD | LOTTO: 0 | GRUPPO: 0000 | CODICE OPERA MES.: 000000 | TRATTO OPERA MES.: 0 | TIPO ELABORAZIONE: RP | MPT: TP | O3: A

SCALE: -

IL PRESENTE DOCUMENTO NON POTRÀ ESSERE RIPRODOTTO O ALTRIMENTI PUBBLICATO, IN TUTTO O IN PARTE, SENZA IL CONSENSO SCRITTO DEL CONCESSIONARIO. QUALI SCELTE NON AUTORIZZANO NESSUN PRESSIONE A FORMA DI LEGGE. THE DOCUMENT MAY NOT BE COPIED, REPRODUCED OR PUBLISHED, EITHER IN PART OR IN ITS ENTIRETY, WITHOUT THE WRITTEN PERMISSION OF ARCO CISPADANA. UNAUTHORIZED USE WILL BE PROSECUTED BY LAW.