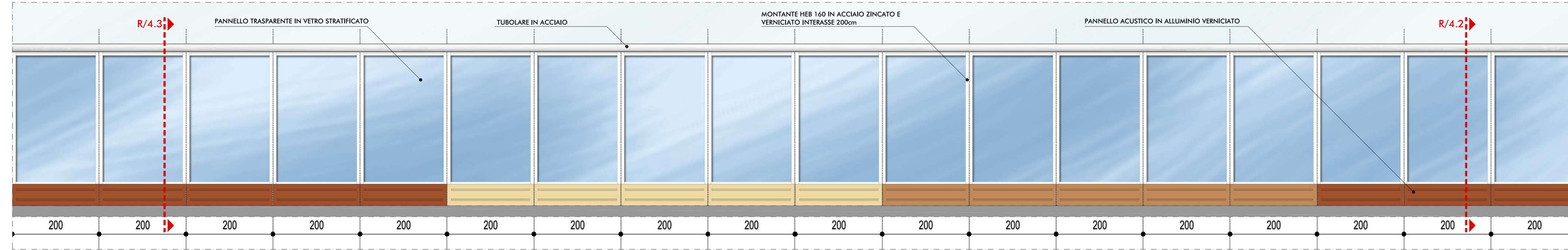
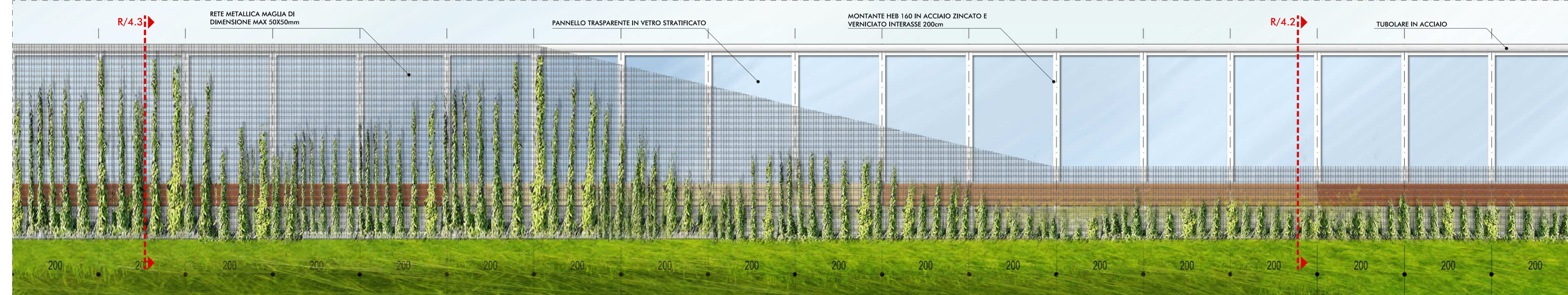


RILEVATO: PANNELLO ACUSTICO FONOIOLANTE TRASPARENTE TIPO 2
 PROSPETTO LATO SORGENTE - scala 1:50



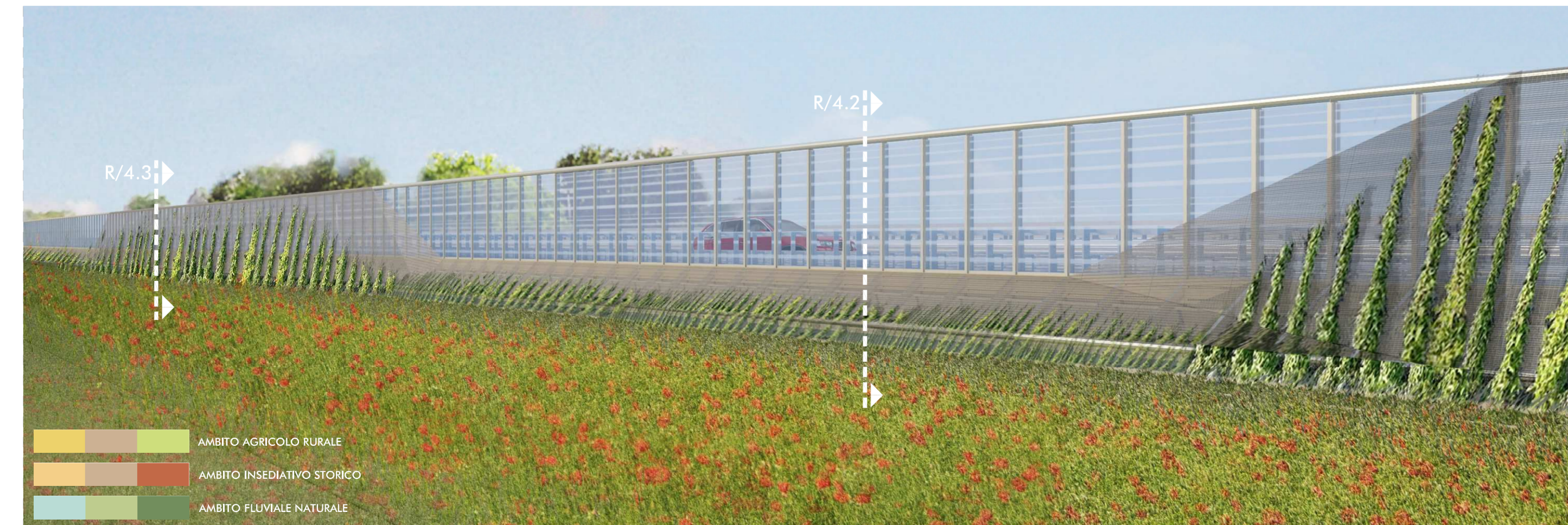
PROSPETTO LATO RICETTORE - scala 1:50



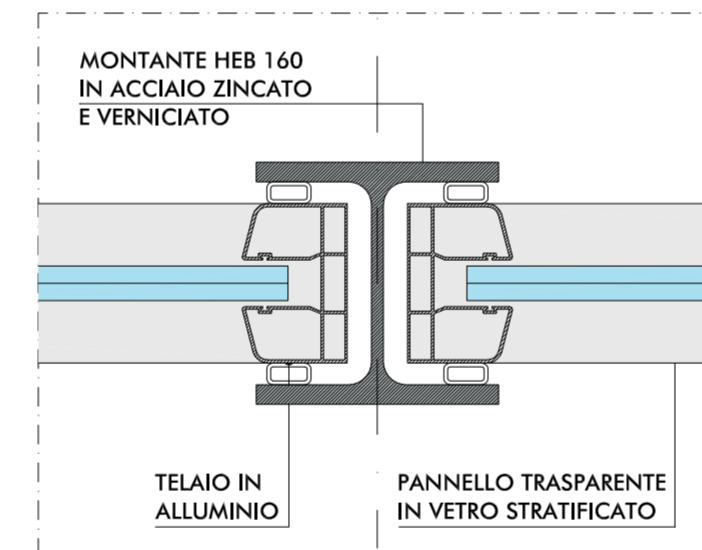
SIMULAZIONE LATO SORGENTE



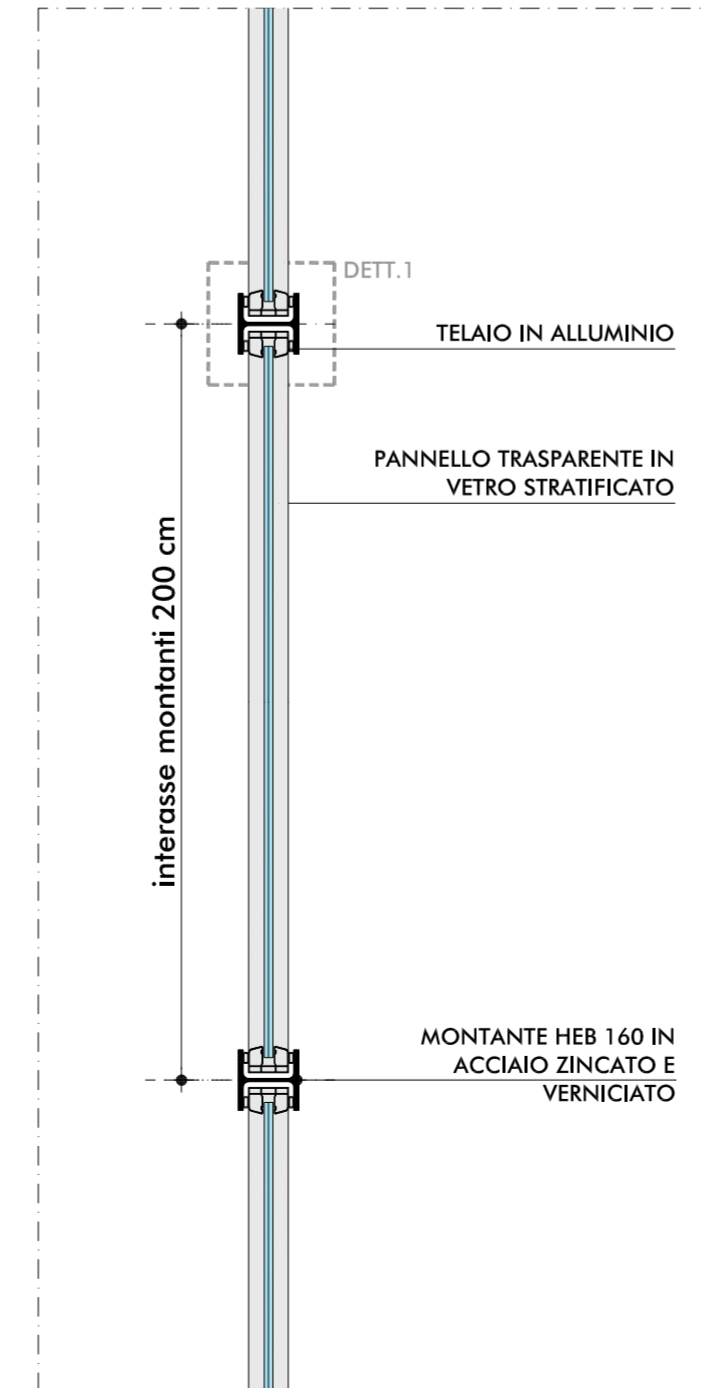
SIMULAZIONE LATO RICETTORE



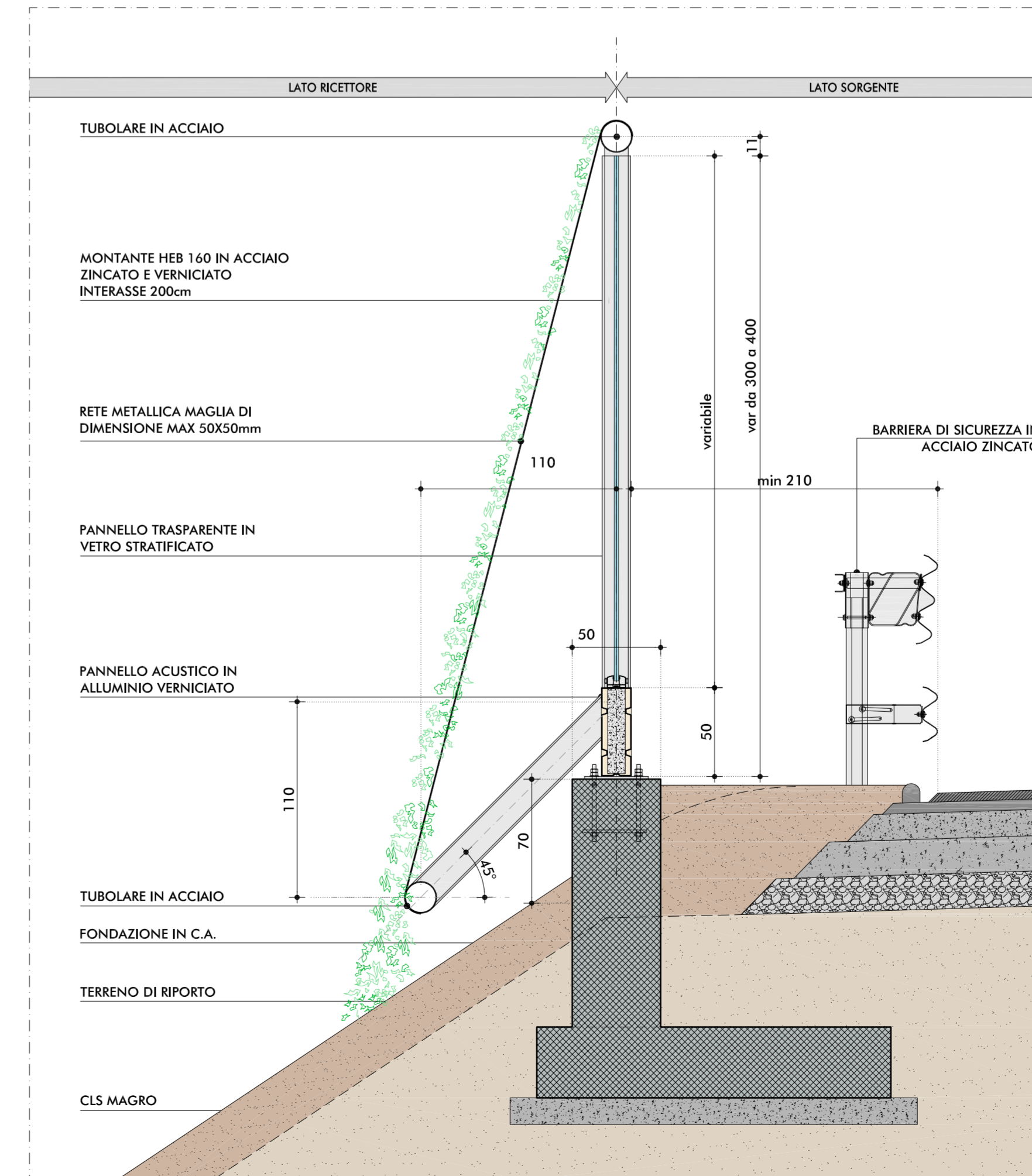
DETTAGLIO 1 - scala 1:5



PIANTA - scala 1:20



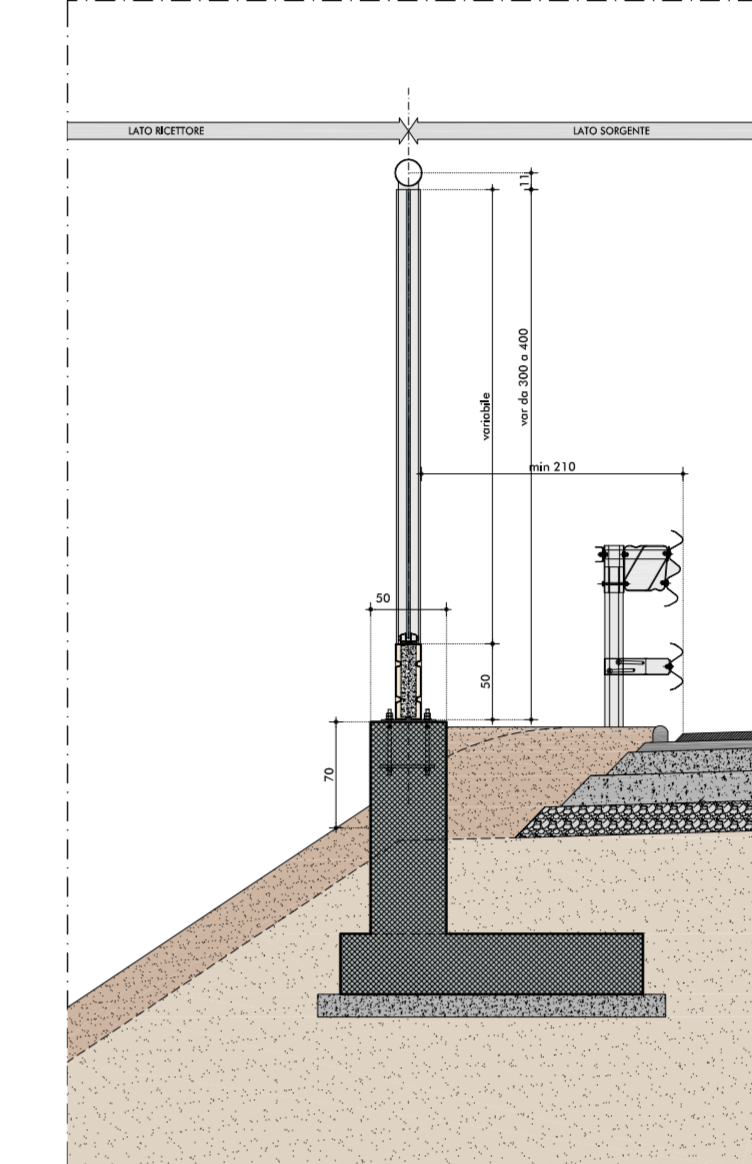
SEZIONE TIPO SU RILEVATO R/4.3 - scala 1:25



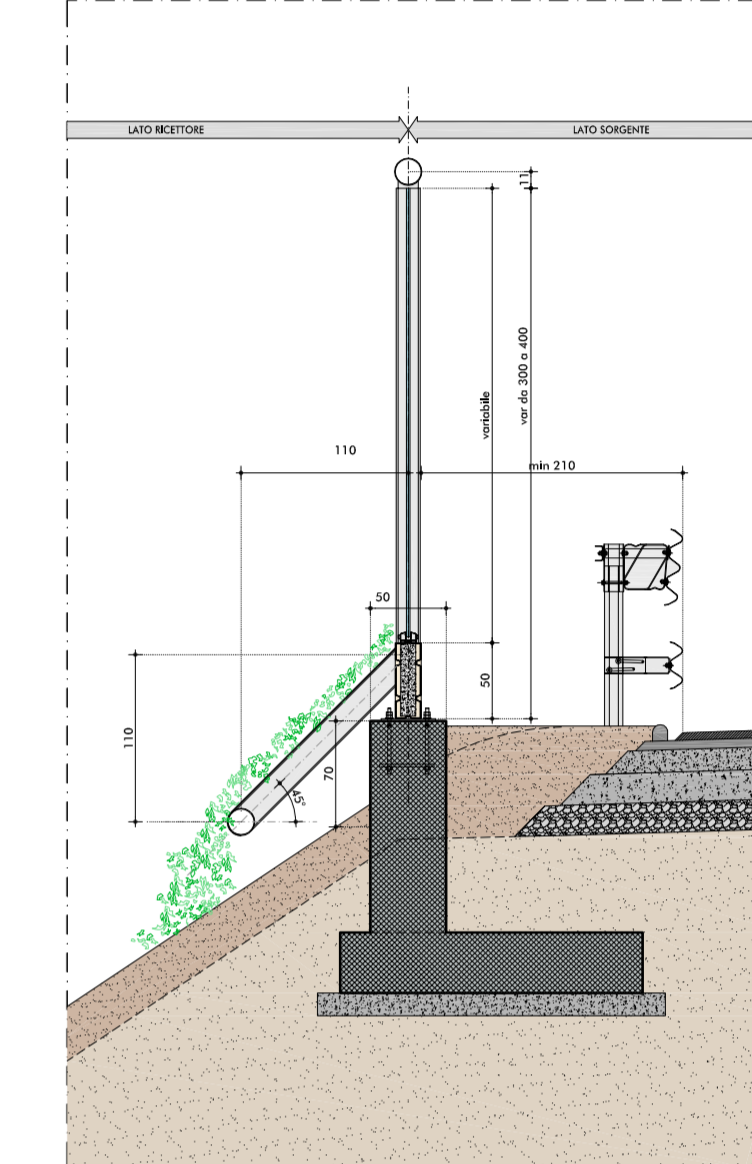
MATRICE DI INDIVIDUAZIONE DELLE TIPOLOGIE DI PROTEZIONE ANTIFONICA

PRINCIPALI TIPOLOGIE DEL CORPO AUTOSTRADALE	TIPOLOGIE DEGLI SCHERMI ACUSTICI E DI PROTEZIONE											
	1 BARRIERA ACUSTICA FONODISSORBENTE			2 BARRIERA ACUSTICA MISTA FONODISSORBENTE-FONOIOLANTE TRASPARENTE TIPO 1			3 BARRIERA ACUSTICA FONOIOLANTE TRASPARENTE TIPO 2			4 BARRIERA ACUSTICA FONOIOLANTE TRASPARENTE TIPO 2		
R	R/1.1	R/1.2	R/1.3	R/2.1	R/2.2	R/2.3	R/3.1	R/3.2	R/3.3	R/4.1	R/4.2	R/4.3
T	-	-	-	-	-	-	T/3.1	T/3.2	T/3.3	-	-	-
V	V1	V1.1	-	-	V1.2.1	-	-	-	-	V1.4.1	-	-
	V2	-	-	-	-	-	V2.3.1	-	-	-	-	-
	V3	V3.1	-	-	V3.2.1	-	-	-	-	V3.4.1	-	-
O	O1	O1.1.1	-	-	O1.2.1	-	-	-	-	O1.4.1	-	-
	O2	O2.1.1	O2.1.2	O2.1.3	O2.2.1	O2.2.2	O2.2.3	-	-	O2.4.1	O2.4.2	O2.4.3
	O3	O3.1.1	-	-	O3.2.1	-	-	-	-	O3.4.1	-	-

SEZIONE TIPO R/4.1 - scala 1:50



SEZIONE TIPO R/4.2 - scala 1:50



IL CONCEDENTE: Regione Emilia-Romagna

IL CONCESSIONARIO: ARC AUTOSTRADA REGIONALE CISPADANA

AUTOSTRADA REGIONALE CISPADANA
 DAL CASELLO DI REGGIOLO-ROLO SULLA A22
 AL CASELLO DI FERRARA SUD SULLA A13
 CODICE C.U.P. E81B0800060009

PROGETTO DEFINITIVO

RELAZIONE PAESAGGISTICA (AI SENSI DEL DPCM 12/12/2005)
 ASSE AUTOSTRADALE (COMPRESIVO DEGLI INTERVENTI LOCALI DI COLLEGAMENTO VIARIO AL SISTEMA AUTOSTRADALE)
 PROTEZIONI ANTIFONICHE INTEGRATE ED ELEMENTI ARCHITETTONICI DI FINITURA DEGLI IMPALCATI DELLE OPERE D'ARTE MAGGIORI

RILEVATO: PANNELLO ACUSTICO FONOIOLANTE TRASPARENTE TIPO 2

IL PROGETTISTA: Az. Ing. Sergio Beccarelli, On. Arch. Prov. PR n. 377

RESPONSABILE INTEGRAZIONE PRESTAZIONI SPECIALISTICHE: Ing. Emilio Salsi, Albo Ing. Reggio Emilia n° 945

TECNICO COMPETENTE ACUSTICA: Ing. Emilio Salsi, Albo Ing. Reggio Emilia n° 945

IL CONCESSIONARIO: Autostrada Regionale Cispadana S.p.A., PRESIDENTE Cristiano Panzani

DATA: 17.04.2012

EMISSIONE: FORNACIARI BECCARELLI SALSI

REDAZIONE: CONTROLLO: APPROVAZIONE:

IDENTIFICAZIONE ELABORATO: DATA: MAGGIO 2012

NUM. PROJ.: 6774 | FASE: PD | LOTTO: 0 | GRUPPO: 0000 | CODICE OPER. RES.: 0 | TRATTO OPER.: 0 | MPTI ELABORATO: RP | MPTI APPROVATO: TP | DATA: 04 | ANNO: 12

SCALE: -