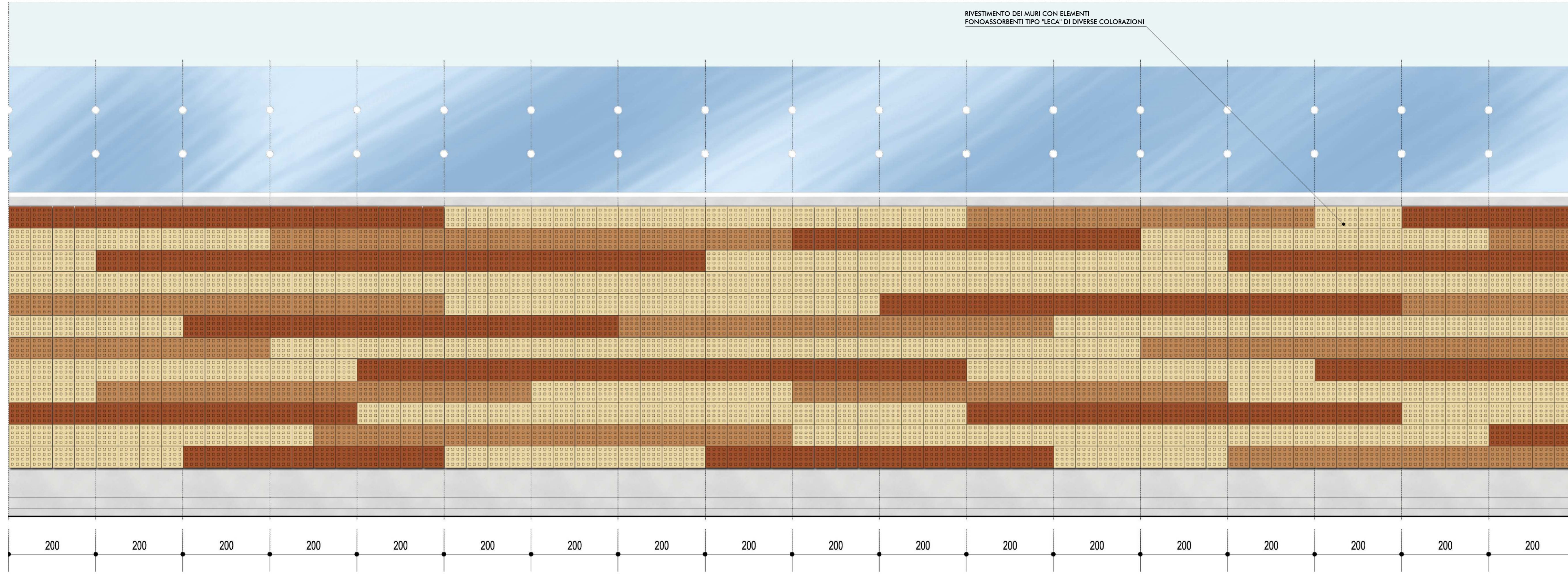
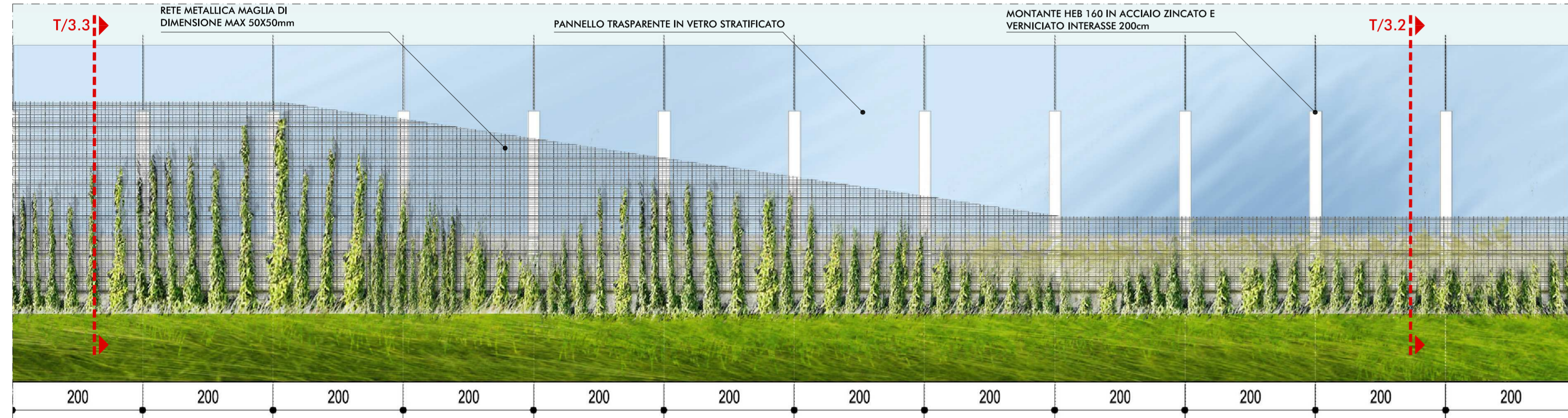


TRINCEA CONFINATA: PANNELLO ACUSTICO FONOISOLANTE TRASPARENTE TIPO 1
 PROSPETTO LATO SORGENTE - scala 1:50



RIVESTIMENTO DEI MURI CON ELEMENTI FONOASSORBENTI TIPO "LECA" DI DIVERSE COLORAZIONI

PROSPETTO LATO RICETTORE - scala 1:50



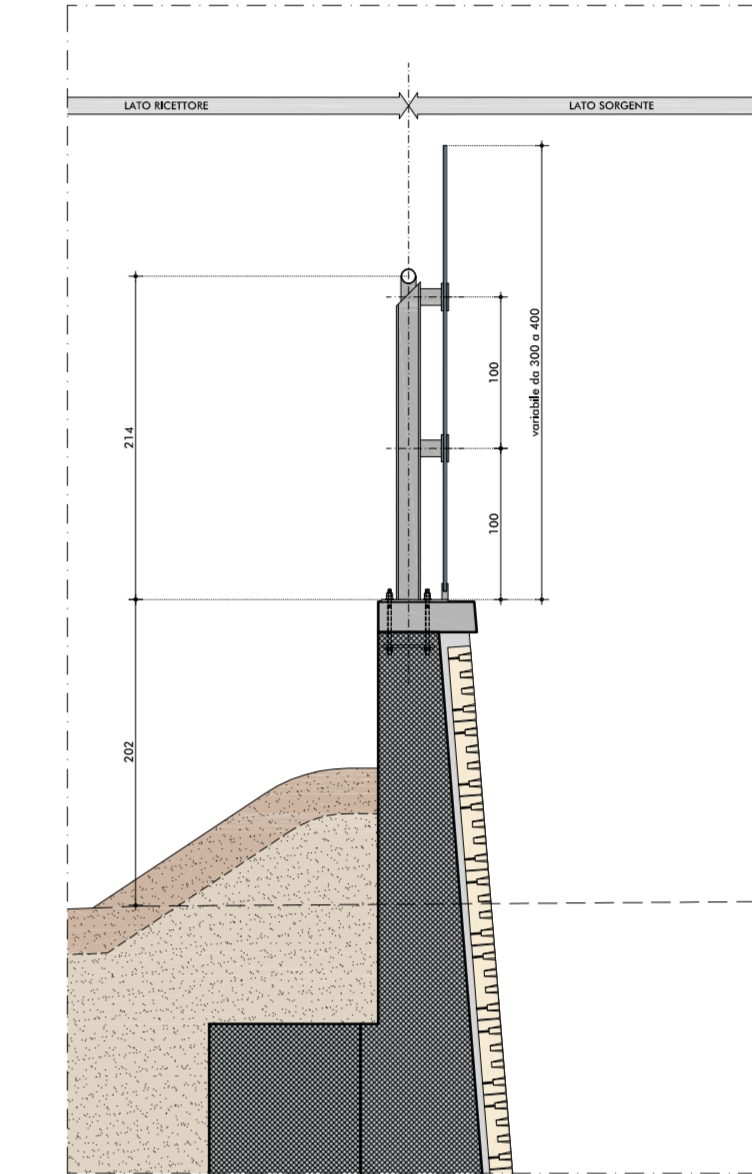
SIMULAZIONE LATO SORGENTE



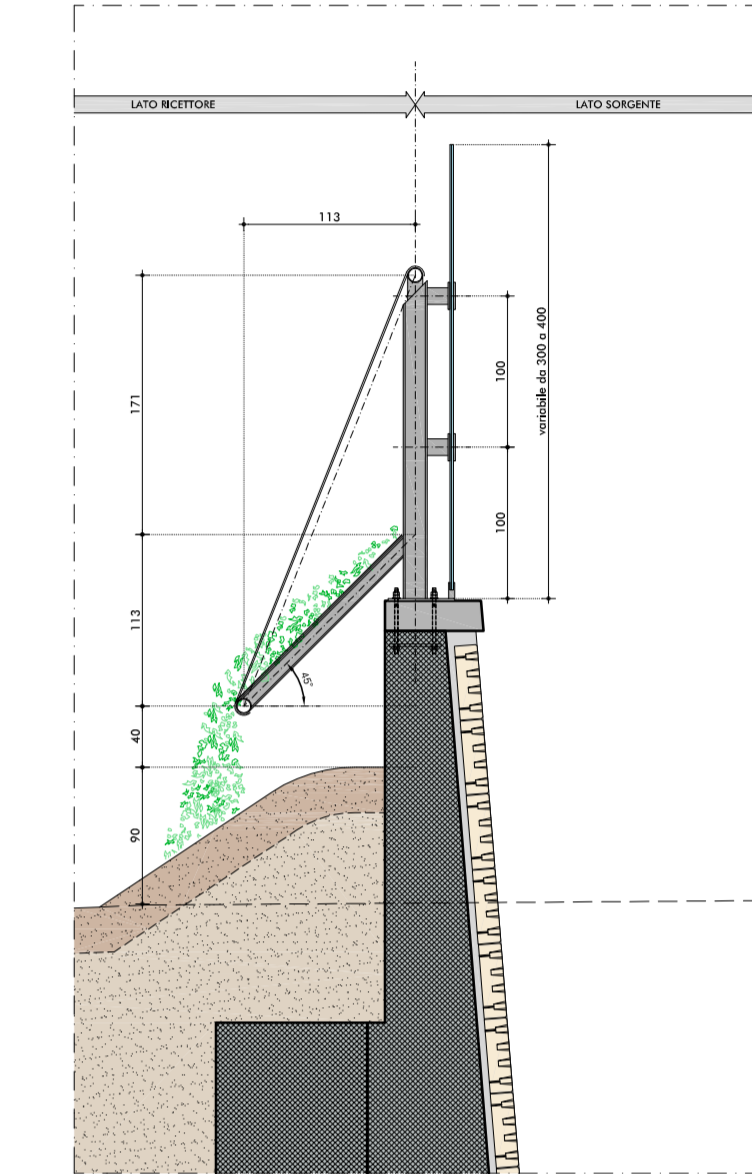
MATRICE DI INDIVIDUAZIONE DELLE TIPOLOGIE DI PROTEZIONE ANTIFONICA

PRINCIPALI TIPOLOGIE DEL CORPO AUTOSTRADALE	TIPOLOGIE DEGLI SCHIERI ACUSTICI E DI PROTEZIONE											
	1			2			3			4		
	1.1	1.2	1.3	2.1	2.2	2.3	3.1	3.2	3.3	4.1	4.2	4.3
R	R/1.1	R/1.2	R/1.3	R/2.1	R/2.2	R/2.3	R/3.1	R/3.2	R/3.3	R/4.1	R/4.2	R/4.3
T	-	-	-	-	-	-	T/3.1	T/3.2	T/3.3	-	-	-
V	V1/1.1	-	-	V1/2.1	-	-	-	-	-	V1/4.1	-	-
V2	-	-	-	-	-	-	V2/3.1	-	-	-	-	-
V3	V3/1.1	-	-	V3/2.1	-	-	-	-	-	V3/4.1	-	-
O	O1/1.1	-	-	O1/2.1	-	-	-	-	-	O1/4.1	-	-
O2	O2/1.1	O2/1.2	O2/1.3	O2/2.1	O2/2.2	O2/2.3	-	-	-	O2/4.1	O2/4.2	O2/4.3
O3	O3/1.1	-	-	O3/2.1	-	-	-	-	-	O3/4.1	-	-

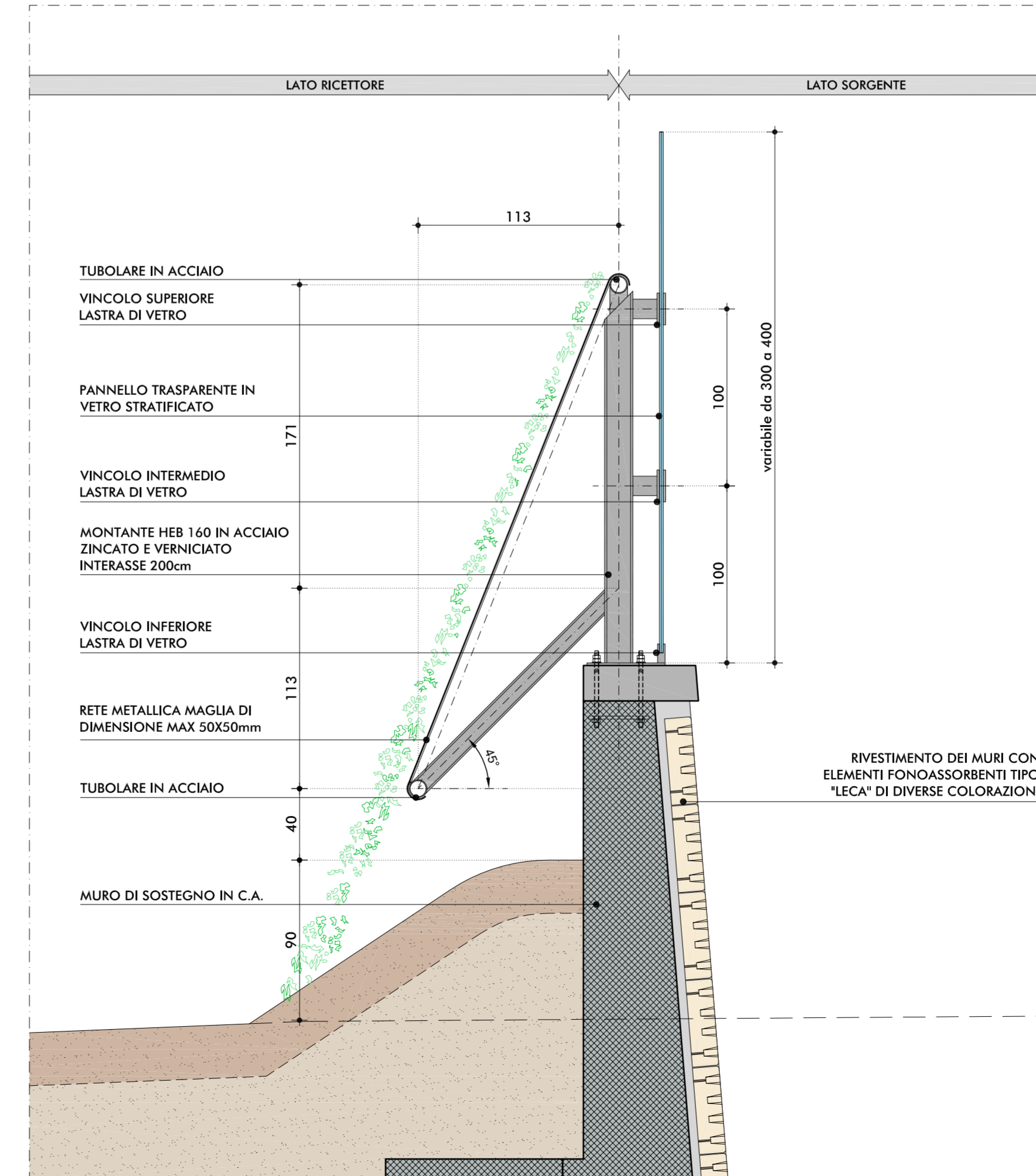
SEZIONE TIPO T/3.1 - scala 1:50



SEZIONE TIPO T/3.2 - scala 1:50



SEZIONE TIPO SU MURO T/3.3 - TRINCEA CONFINATA - scala 1:25



IL CONCEDENTE: Regione Emilia-Romagna

IL CONCESSIONARIO: ARC AUTOSTRADA CISPADANA

AUTOSTRADA REGIONALE CISPADANA DAL CASELLO DI REGGIOLO-ROLO SULLA A22 AL CASELLO DI FERRARA SUD SULLA A13

CODICE C.U.P. E81B0800060009

PROGETTO DEFINITIVO

RELAZIONE PAESAGGISTICA (AI SENSI DEL DPCM 12/12/2005)
 ASSE AUTOSTRADALE (COMPRESIVO DEGLI INTERVENTI LOCALI DI COLLEGAMENTO VIARIO AL SISTEMA AUTOSTRADALE)
 PROTEZIONI ANTIFONICHE INTEGRATE ED ELEMENTI ARCHITETTONICI DI FINITURA DEGLI IMPALCATI DELLE OPERE D'ARTE MAGGIORI

TRINCEA CONFINATA-PANNELLO ACUSTICO FONOISOLANTE TRASPARENTE TIPO 1

IL PROGETTISTA: Az. Ing. Sergio Beccarelli, On. Arch. Prov. PR n. 377

RESPONSABILE INTEGRAZIONE PRESTAZIONI SPECIALISTICHE: Ing. Emilio Salsi, Albo Ing. Reggio Emilia n° 945

IL CONCESSIONARIO: Autostrada Regionale Cispadana S.p.A., PRESIDENTE Cristiano Panzani

TECNICO COMPETENTE IN ACUSTICA: Ing. Emilio Salsi, Albo Ing. Reggio Emilia n° 945

DATA: 17.04.2012 EMISSIONE

FORNACIARI BECCARELLI SALSIS

REVISIONI:

REV.	DATA	DESCRIZIONE	REDAZIONE	CONTROLLO	APPROVAZIONE
A	17.04.2012	EMISSIONE	FORNACIARI	BECCARELLI	SALSIS

IDENTIFICAZIONE ELABORATO:

NUM. PROJ.	FASE	LOTTO	GRUPPO	CODICE OPER. RES.	TITOLO OPER.	MIS. TIPO	TIPO ELABORATO	PROFESSIONE	REV.	DATA
6775	PD	0	0000	000000	0	RP	TP	05	A	MAGGIO 2012

SCALE: -