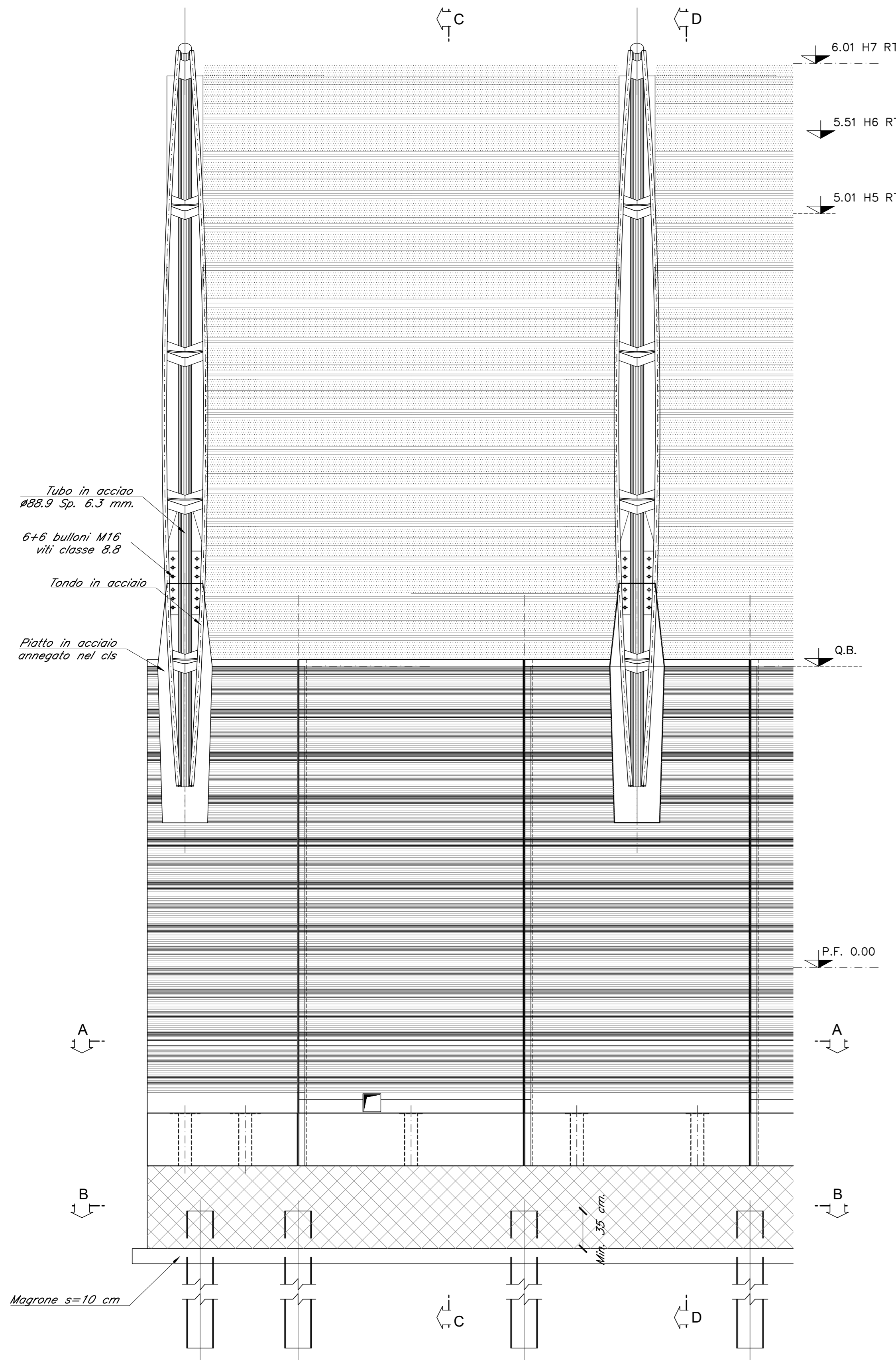
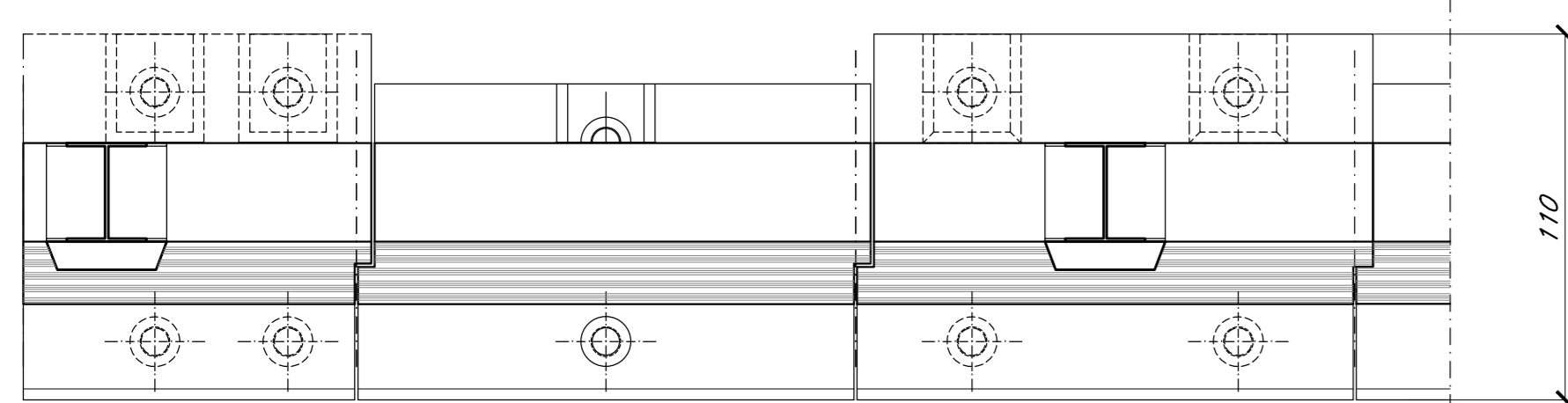


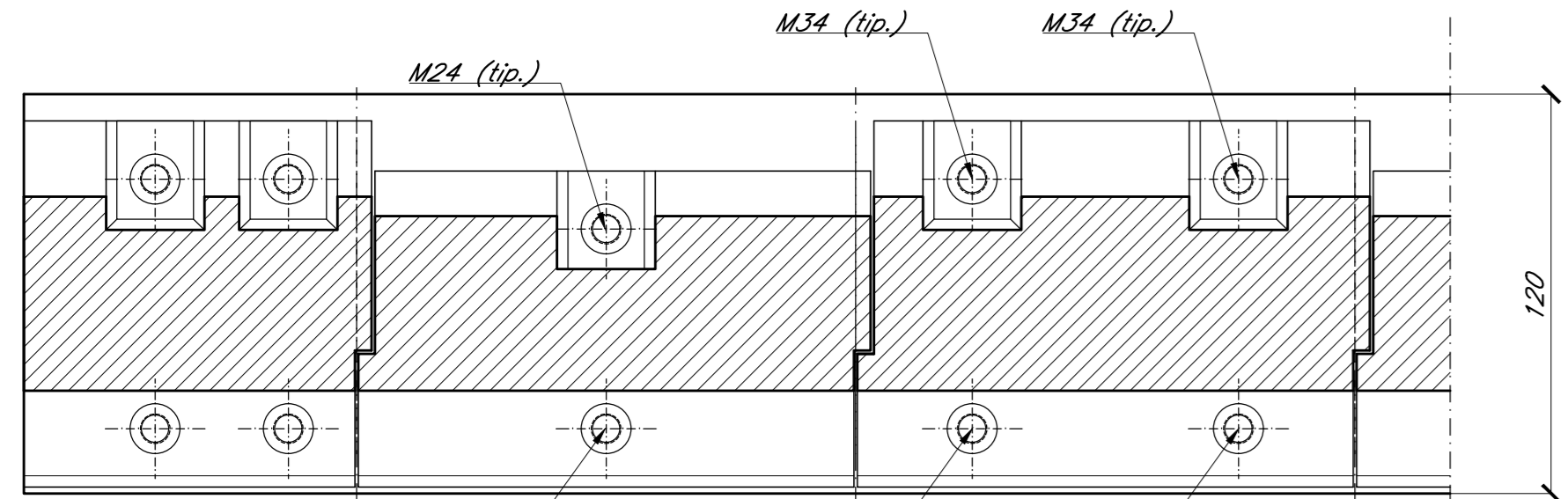
PROSPETTO LATO ESTERNO 1:20



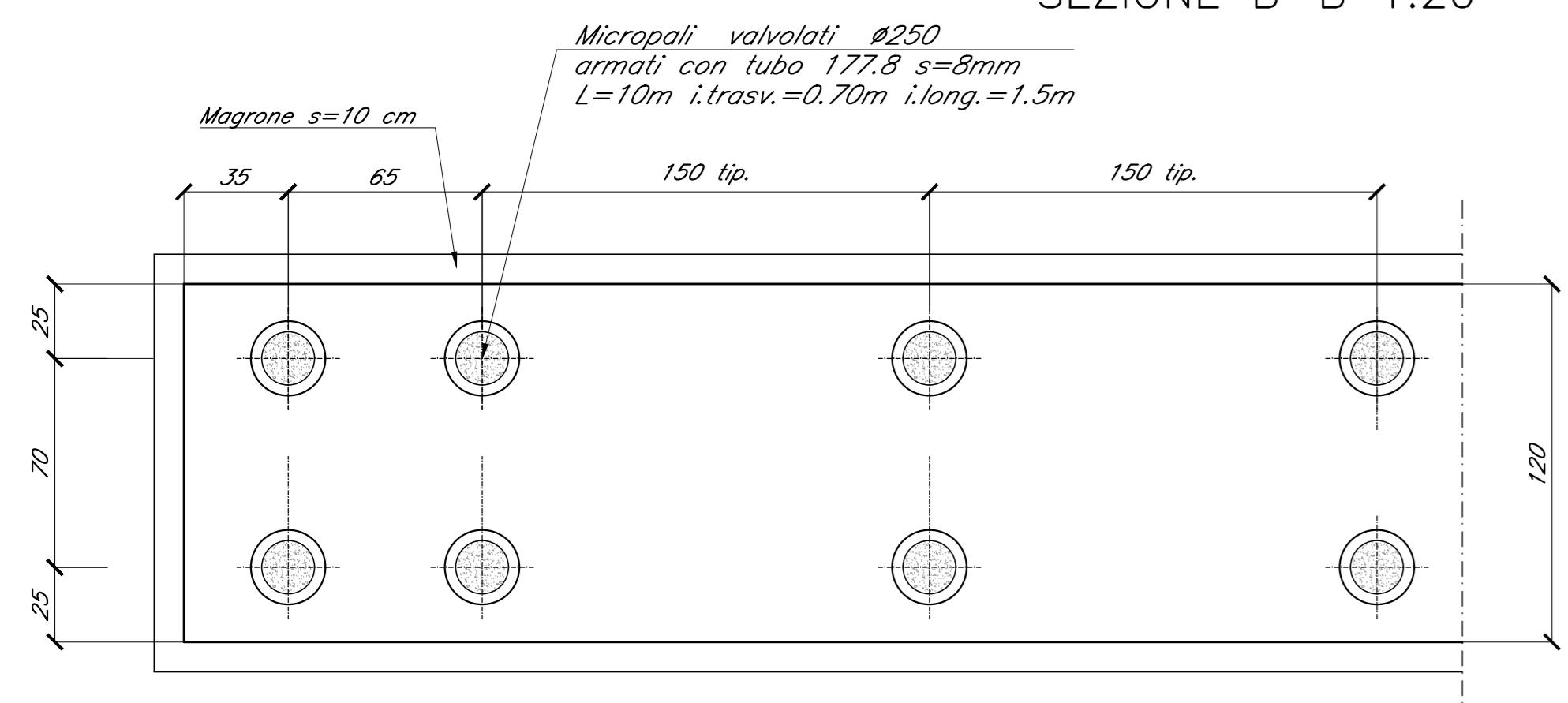
VISTA SUPERIORE 1:20



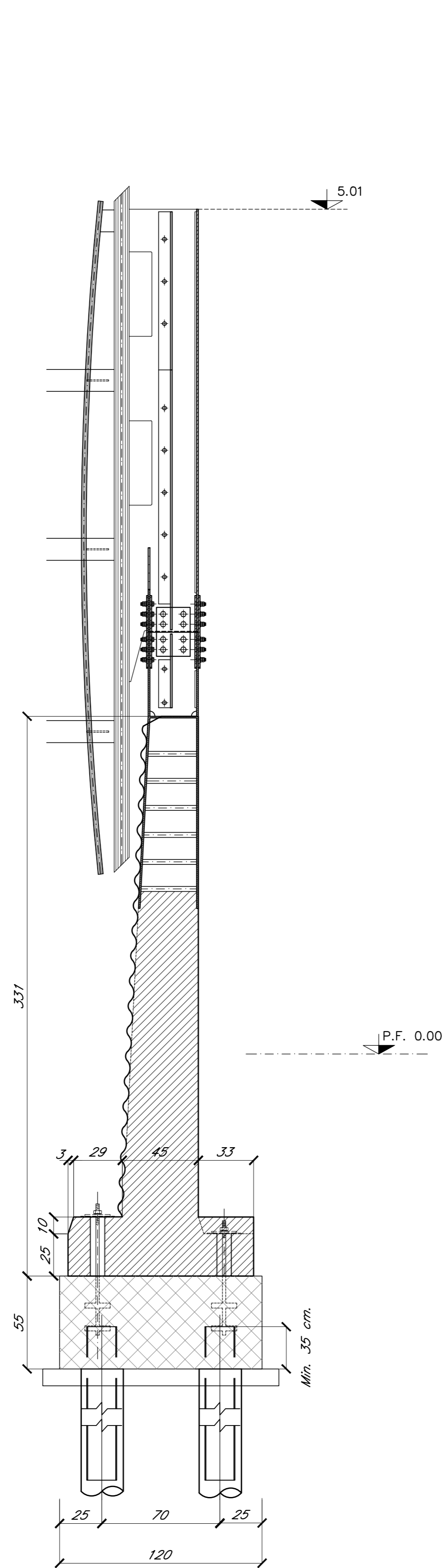
SEZIONE A-A 1:20



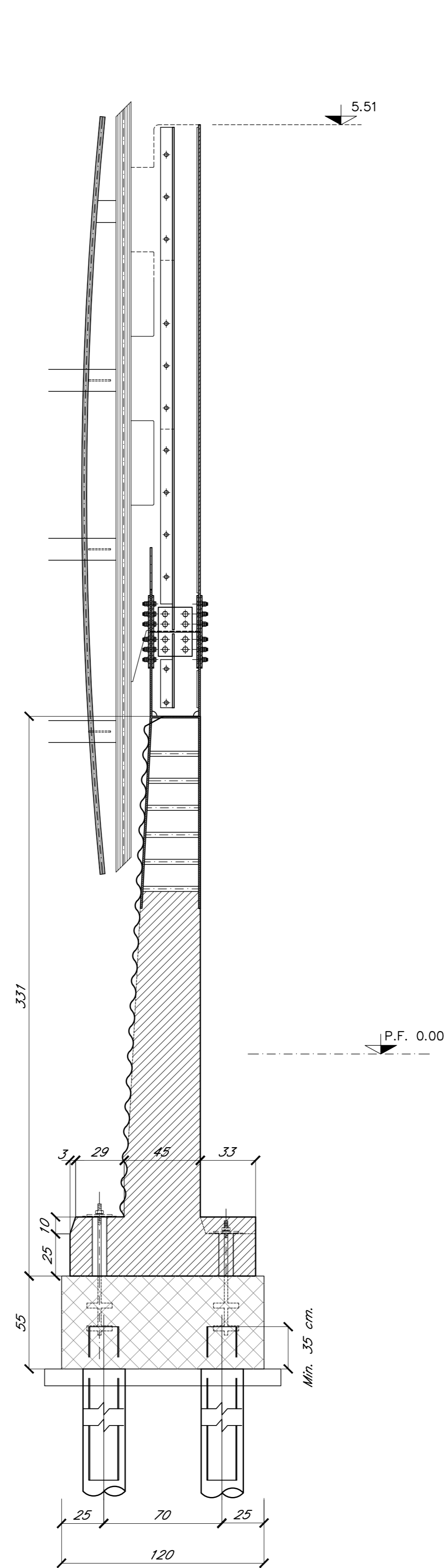
SEZIONE B-B 1:20



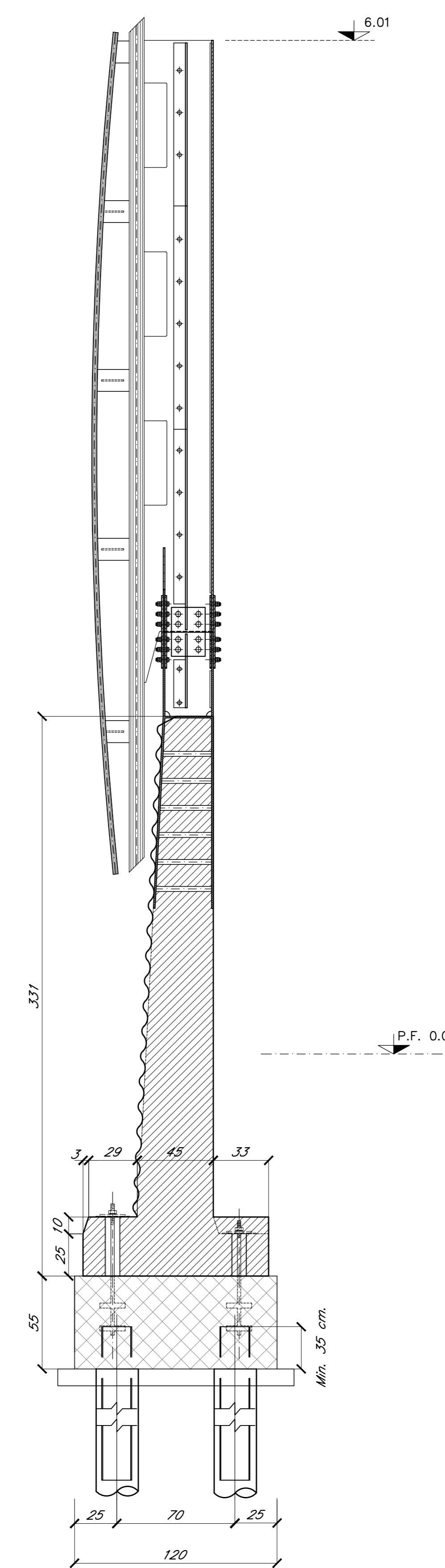
SEZIONE D-D 1:20
RFI H5 RT



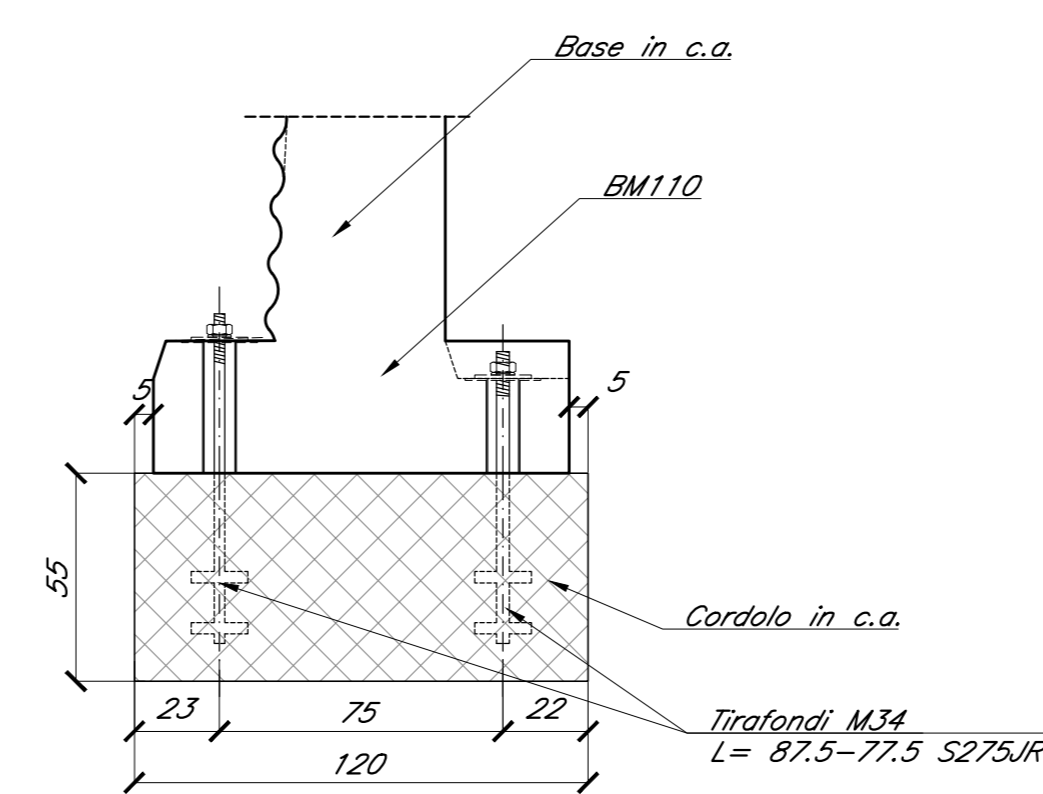
SEZIONE D-D 1:20
RFI H6 RT



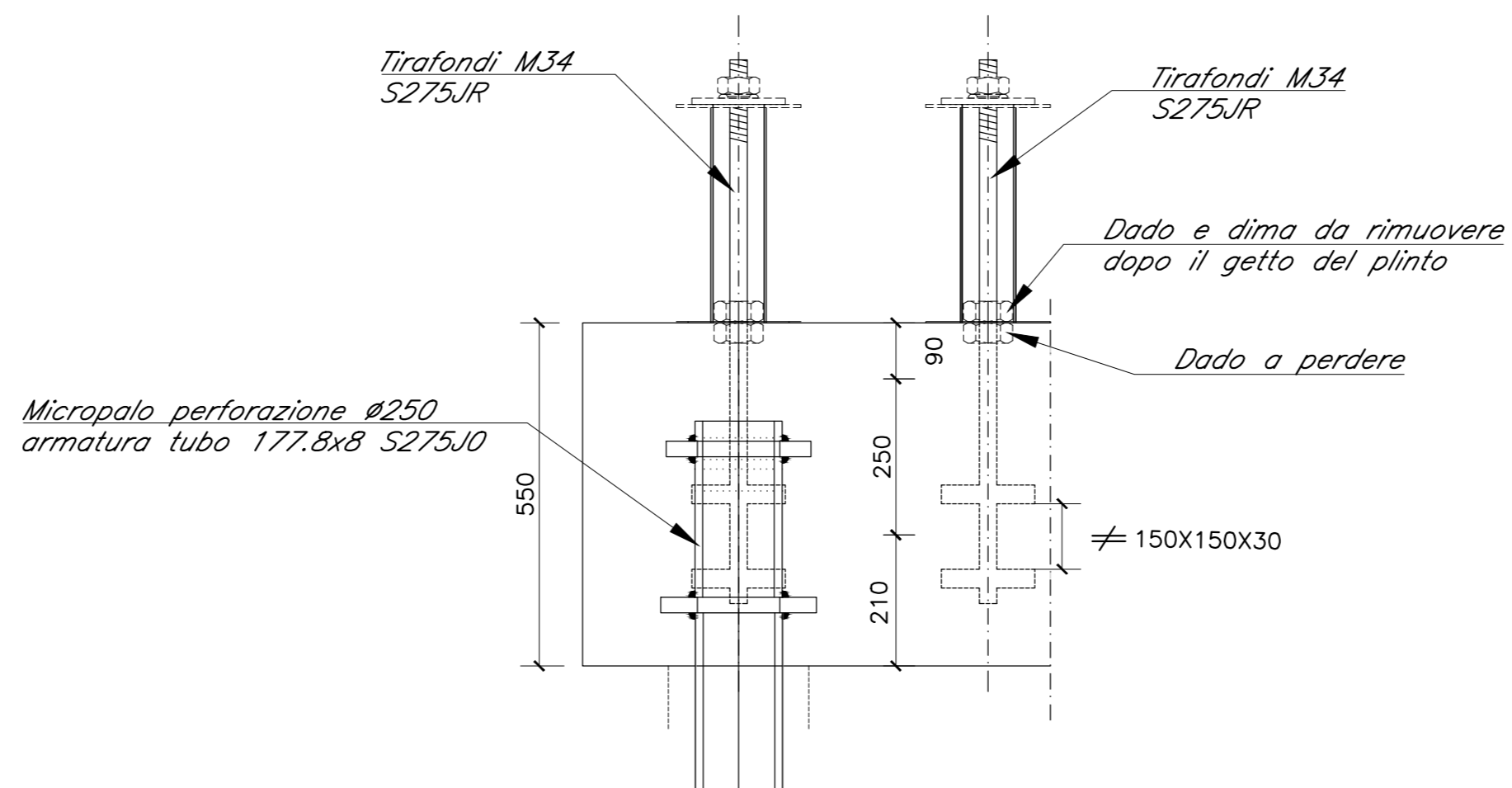
SEZIONE D-D 1:20
RFI H7 RT



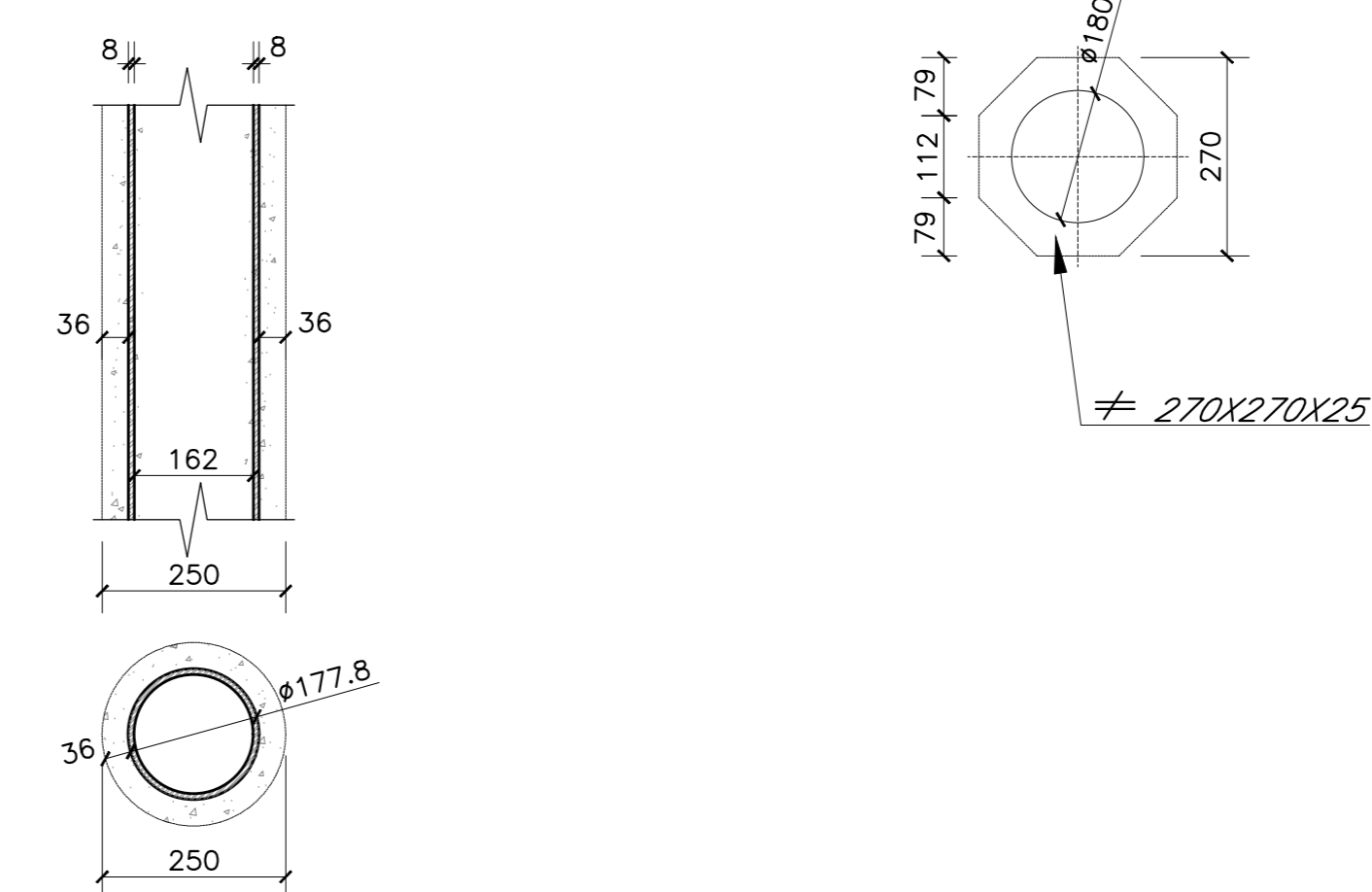
SEZIONE SUI TIRAFONDI 1:20



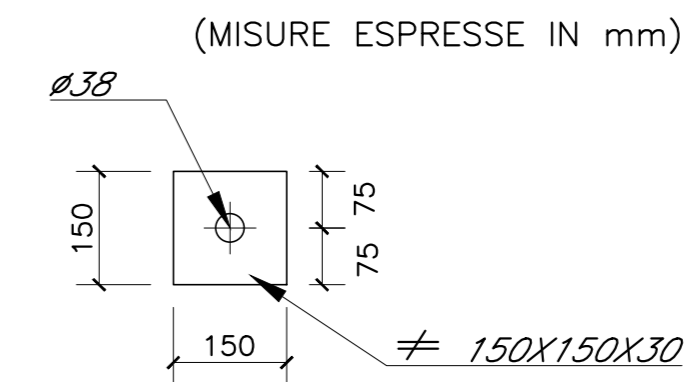
SEZIONE TIPO 1:10
(MISURE ESPRESSE IN mm)



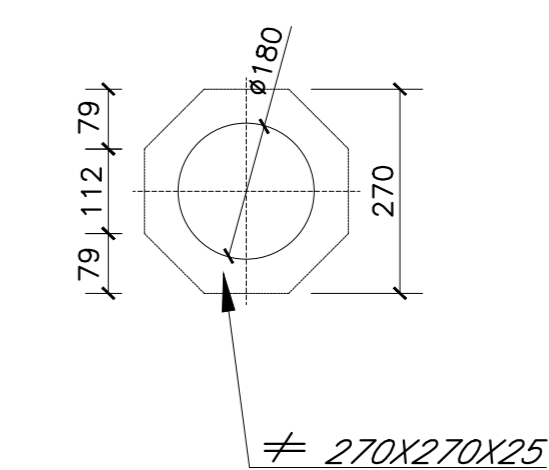
SEZIONE MICROPALO 1:10
(MISURE ESPRESSE IN mm)



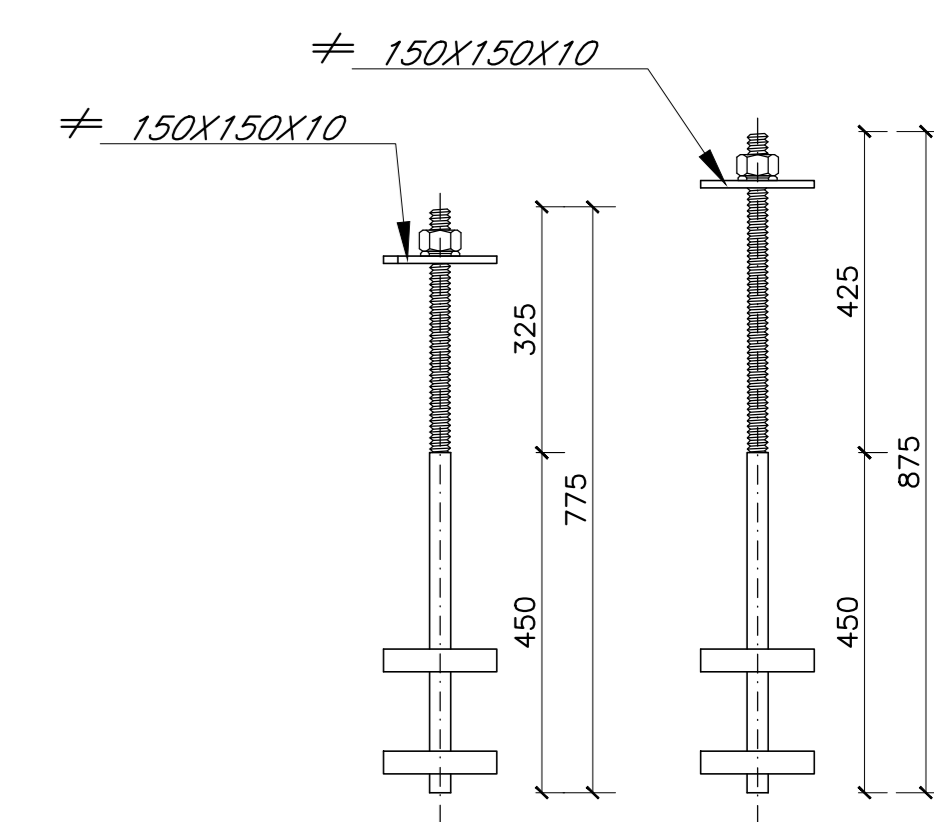
PIASTRA TIRAFONDO 1:10
(MISURE ESPRESSE IN mm)



PIASTRA MICROPALO 1:10
(MISURE ESPRESSE IN mm)



TIRAFONDO M34 1:10
(MISURE ESPRESSE IN mm)



NOTA. I micropalì di fondazione delle barriere antirumore saranno del tipo valvolati inietti a pressione

NOTA. Incidenza armatura fondazioni = 90 Kg/m³.

NOTA. Tutte le misure sono espresse in cm se non diversamente specificato.

TABELLA MATERIALI					
CALCESTRUZZO					
Classe di esposizione ambientale (Mk di RSI)	Rapporto (Mk) max	Classe di lavorabilità	Classe di resistenza (Mk)	Classe di resistenza (Mk)	Compi di Impiego
XC3	0.55	S3-S4	CEM III/V C32/40	25	Opere di scavo e strutture in elevazione
XC3	0.55	S3-S4	CEM III/V C28/35	25	Strutture in c.a. di fondazione
XC2	---	---	CEM III/V C25/30	---	Miscela cementizia di riempimento micropalì
X0	---	---	CEM III/V C12/15	---	Magrane di riempimento e fuellamento
Nel solo getto dei cordoli di fondazione prendere addio accostando nella misura dell'1% del peso di cemento.					
ACCIAIO					
ACCIAIO IN BARRE PER GETTI E RETI ELETTRICALI	S45C f _k > 450N/mm ² f _{yk} > 540N/mm ² f _{yk} > f _{yk} /1.35 f _{yk} > f _{yk} /1.35 f _{yk} > f _{yk} /1.35				
ACCIAIO PER CARPENTERIA METALLICA	S275JR				
ACCIAIO PER ARMATURA MICROPALÌ	S275JR				
PRESCRIZIONI					
COPRIFERRO NETTO					
- FONDAZIONI	s=40 mm				
- OPERE IN ELEVAZIONE	s=40 mm				

COMMITTENTE: **RFI RETE FERROVIARIA ITALIANA GRUPPO FERROVIE DELLO STATO ITALIANE**

PROGETTAZIONE: **ITALFER**

CUP: J4710900030009

U.O. INFRASTRUTTURE NORD
PROGETTO DEFINITIVO
POTENZIAMENTO DELLA LINEA MILANO - GENOVA
QUADRUPPLICAMENTO TRATTA MILANO ROGOREDO - PAVIA
FASE 1 - QUADRUPPLICAMENTO MI ROGOREDO - PIEVE EMANUELE
ELABORATI GENERALI
Carpenteria fondazioni e particolari costruttivi BA H7

SCALA: _____

Rev.	Descrizione	Redatto	Data	Verificato	Data	Approvato	Data	Autore
A	EMMISSIONE ESECUTIVA	COLOMBO	NOVEMBRE 2018	COLOMBO	NOVEMBRE 2018	COLOMBO	NOVEMBRE 2018	COLOMBO

File: _____ n. Etab.: _____