

# IMPIANTO FOTOVOLTAICO EG ULIVO SRL E OPERE CONNESSE

POTENZA IMPIANTO 38,00 MWp - COMUNE DI MARTA (VT)

## Proponente

**EG ULIVO S.R.L.**

VIA DEI PELLEGRINI 22 – 20122 MILANO (MI) - P.IVA: 12084660963 – PEC: [egulivo@pec.it](mailto:egulivo@pec.it)



## Progettazione

**Ing. Piero FARENTI**

Via Don Giuseppe Corda, SNC - 03030 Santopadre (FR) · tel.: 0776531040 · e-mail: [info@farenti.it](mailto:info@farenti.it)  
PEC: [piero@pec.farenti.it](mailto:piero@pec.farenti.it)



## Collaboratori

**Ing. Andrea FARENTI**

Via Don Giuseppe Corda, SNC - 03030 Santopadre (FR) · tel.: 0776531040 · e-mail: [info@farenti.it](mailto:info@farenti.it)  
PEC: [piero@pec.farenti.it](mailto:piero@pec.farenti.it)

## Coordinamento progettuale

**FARENTI S.R.L.**

Via Don Giuseppe Corda, SNC - 03030 Santopadre (FR) · tel.: 0776531040 · e-mail: [info@farenti.it](mailto:info@farenti.it)  
PEC: [piero@pec.farenti.it](mailto:piero@pec.farenti.it)

## Titolo Elaborato

### VERIFICA PRELIMINARE ENAC

LIVELLO PROGETTAZIONE	CODICE ELABORATO	FILE NAME	DATA
DEFINITIVO	PD_REL28	IT-2021-0142_PD_REL28.01-Verifica preliminare ENAC	28/06/2022

## Revisioni

REV.	DATA	DESCRIZIONE	ESEGUITO	VERIFICATO	APPROVATO
0	28/06/22	EMISSIONE PER PERMITTING	AF	PF	EG



COMUNE DI MARTA (VT)  
REGIONE LAZIO



## ASSEVERAZIONE DA PARTE DI TECNICO ABILITATO

(Ai sensi dell'art. 76 del D.P.R. 445/2000 e S.M.I.)

Il sottoscritto PIERO FARENTI con studio nel Comune di SANTOPADRE (FR), Via CERRETO, n° 43, iscritto all'Albo INGEGNERI della Provincia di FR al n° 1733, cod. fisc. FRNPRI77D24I838Q, Tel. 07761805460, Fax 07761800135, cell. 3294557151, e-mail piero@farenti.it, regolarmente abilitato all'esercizio della professione secondo la vigente normativa, in merito alla verifica di interferenze tra l'impianto fotovoltaico ed eventuali Aeroporti Civili e Militari

### DICHIARA

Che per il progetto di realizzazione di un impianto fotovoltaico a terra della potenza di 38 MWp da costruire in località Pontone del Leone, nel Comune di Marta (VT), come previsto dagli enti ENAC / ENAV, al fine di limitare il numero delle istanze di valutazione ai soli casi di effettivo interesse, è stata effettuata preventivamente una valutazione secondo i criteri da loro indicati, giungendo alla conclusione che per i lavori in questione è escluso l'iter valutativo ai fini della salvaguardia delle operazioni aeree civili e militari.

Pertanto, con la presente,

### ASSEVERA

che per l'intervento sopra descritto, come evidenziato nel documento allegato ottenuto attraverso l'utility di pre-analisi disponibile nei servizi web del sito di ENAV, è escluso l'iter valutativo.

SANTOPADRE li 28.06.2022

Il tecnico \_\_\_\_\_



# REPORT


## Richiedente

Nome/Società:	Farenti Srl	Cognome/Rag.	Farenti Srl
C.F./P.IVA:	02604750600	Comune	Santopadre
Provincia	Frosinone	CAP:	03030
Indirizzo:	Via Don Giuseppe Corda	N° Civico:	snc
Mail:	info@farenti.it	PEC:	piero@pec.farenti.it
Telefono:	07761805460	Cellulare:	3294557151
Fax :	07761800135		

## Tecnico

Nome:	Piero	Cognome:	Farenti
Matricola:	1733	Albo:	Ingegneri

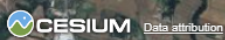
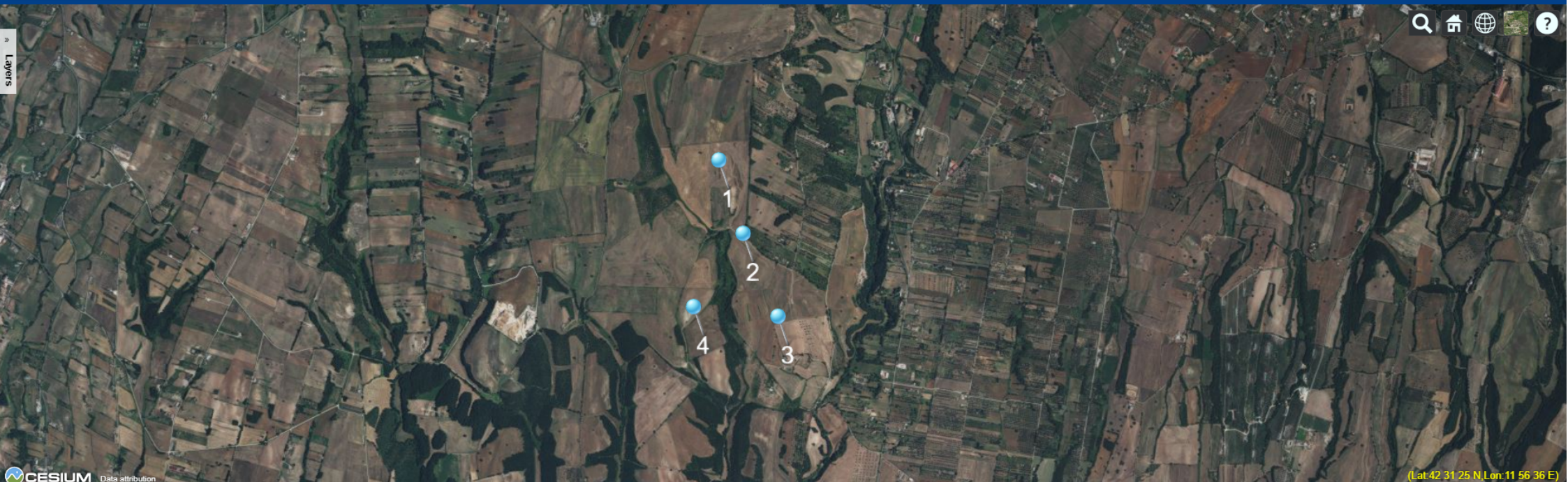
### Ostacolo: Impianto fotovoltaico

Materiale:	Vario	
<input type="checkbox"/> Ostacolo posizionato nel Centro Abitato		
<input type="checkbox"/> Presenza ostacolo con altezza AGL uguale o superiore a 60 m entro raggio 200 m		

## Gruppo Geografico

LAZIO-VT-Marta-Pontone del leone

Nr	Latitudine wgs84	Longitudine wgs84	Quota terreno	Altezza al Top	Elevazione al Top	Raggio
1	42° 30' 40.74" N	11° 54' 13.86" E	345.0 m	5.0 m	350.0 m	0.0 m
	Nessuna interferenza rilevata per gli aeroporti e i sistemi di comunicazione/navigazione/RADAR di ENAV S.p.A. Per i restanti criteri selettivi fare riferimento al documento "Verifica Preliminare" ( <a href="http://www.enac.gov.it">www.enac.gov.it</a> )					
2	42° 30' 22.76" N	11° 54' 21.89" E	339.0 m	5.0 m	344.0 m	0.0 m
	Nessuna interferenza rilevata per gli aeroporti e i sistemi di comunicazione/navigazione/RADAR di ENAV S.p.A. Per i restanti criteri selettivi fare riferimento al documento "Verifica Preliminare" ( <a href="http://www.enac.gov.it">www.enac.gov.it</a> )					
3	42° 30' 2.44" N	11° 54' 33.43" E	310.0 m	5.0 m	315.0 m	0.0 m
	Nessuna interferenza rilevata per gli aeroporti e i sistemi di comunicazione/navigazione/RADAR di ENAV S.p.A. Per i restanti criteri selettivi fare riferimento al documento "Verifica Preliminare" ( <a href="http://www.enac.gov.it">www.enac.gov.it</a> )					
4	42° 30' 4.8" N	11° 54' 5.49" E	327.0 m	5.0 m	332.0 m	0.0 m
	Nessuna interferenza rilevata per gli aeroporti e i sistemi di comunicazione/navigazione/RADAR di ENAV S.p.A. Per i restanti criteri selettivi fare riferimento al documento "Verifica Preliminare" ( <a href="http://www.enac.gov.it">www.enac.gov.it</a> )					



(Lat:42 31 25 N, Lon:11 56 36 E)

Nr	Latitudine wgs84	Longitudine wgs84	Interferenze Rilevate
1	42° 30' 40.74" N	11° 54' 13.86" E	Nessuna interferenza rilevata, per gli aeroporti e i sistemi di comunicazione/navigazione/RADAR di ENAV S.p.A. Per i restanti criteri selettivi fare riferimento al documento "Verifica Preliminare" ( <a href="http://www.enac.gov.it">www.enac.gov.it</a> )
2	42° 30' 22.76" N	11° 54' 21.89" E	Nessuna interferenza rilevata, per gli aeroporti e i sistemi di comunicazione/navigazione/RADAR di ENAV S.p.A. Per i restanti criteri selettivi fare riferimento al documento "Verifica Preliminare" ( <a href="http://www.enac.gov.it">www.enac.gov.it</a> )
3	42° 30' 2.44" N	11° 54' 33.43" E	Nessuna interferenza rilevata, per gli aeroporti e i sistemi di comunicazione/navigazione/RADAR di ENAV S.p.A. Per i restanti criteri selettivi fare riferimento al documento "Verifica Preliminare" ( <a href="http://www.enac.gov.it">www.enac.gov.it</a> )
4	42° 30' 4.8" N	11° 54' 5.49" E	Nessuna interferenza rilevata, per gli aeroporti e i sistemi di comunicazione/navigazione/RADAR di ENAV S.p.A. Per i restanti criteri selettivi fare riferimento al documento "Verifica Preliminare" ( <a href="http://www.enac.gov.it">www.enac.gov.it</a> )