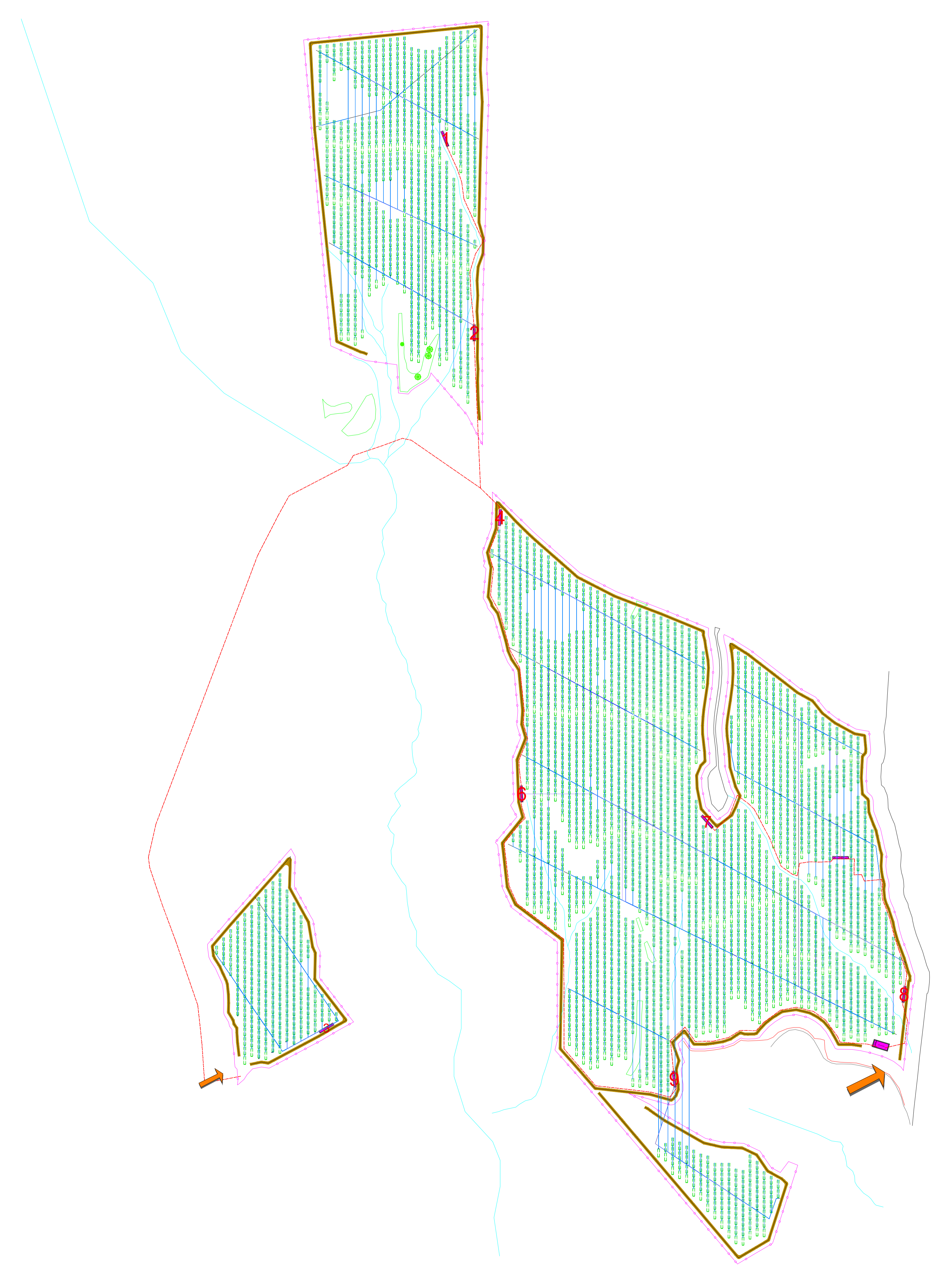


VOLUME DI SCAVO					
TIPO COLLEGAMENTO	TRATTA	LUNGHEZZA mt	LARGHEZZA mt	PROFONDITA' mt	VOLUME mc
BASSA TENSIONE DC	COMBINER BOX / T.S.	5500	0,4	0,8	1760
BASSA TENSIONE AC	ILLUMINAZ. PERIMETRALE	6000	0,4	0,5	1200
BASSA TENSIONE DC	STRINGHE/COMBINER BOX	11100	0,5	0,5	2775
BASSA TENSIONE	ANELLO MT	6000	0,5	0,8	2400

*si sono considerati solo i metri di scavo in cui NON si ha la sovrapposizione con le linee di collegamento tra combiner box e stazioni di trasformazione



LEGENDA

	Albero
	Skid + Sistema di accumulo
	Centro di sezionamento + Sistema di accumulo
	Accesso al sito
	Recinzione
	Area solare
	Zona di restrizione
	Alveo
	Strada interna
	Mitigazione
	Linee MT
	Linee BT

INFORMAZIONI GENERALI

LATITUDINE, LONGITUDINE	42°30'14.52"N 11°54'26.94"E
NUMERO DI MODULI	63.336
POTENZA PICCO (MWp)	38
NUMERO DI INVERTER	9
CAPACITÀ CUMULATIVA INVERTER (MW)	33,6
INCLINAZIONE MODULI	±60°
MODELLO MODULI	Jinko JKM600N-78HL4-BDV
POTENZA MODULI (Wp)	600
CAPACITÀ INVERTER (MW)	4,2 - 3,15 - 2,1
CONFIGURAZIONE TRACKER/STRUTTURA	2Potrait 2x12
AREA TOTALE OCCUPATA DAL SISTEMA (ha)	59,97
PITCH (m)	11



**IMPIANTO FOTOVOLTAICO EG ULIVO
E OPERE CONNESSE
POTENZA IMPIANTO 38 MWp - COMUNE DI MARTA**

Proponente
EG ULIVO S.R.L.
VIA DEI PELLEGRINI 22 - 20122 MILANO (MI) - P.IVA: 12084660963 - PEC: egulivo@pec.it

Progettazione
Ing. Piero FARENTI, Via Don Giuseppe Corda, SNC - 03030 Santopadre (FR) - tel.: 0776531040 - e-mail: info@farenti.it
PEC: piero@pec.farenti.it

Collaboratori
Ing. Andrea FARENTI, Via Don Giuseppe Corda, SNC - 03030 Santopadre (FR)
tel.: 0776531040 - e-mail: info@farenti.it - PEC: andrea@pec.farenti.it

Coordinamento progettuale
FARENTI S.R.L.
Via Don Giuseppe Corda, SNC - 03030 Santopadre (FR) - P.Iva 02604750600 -
Tel. 0776531040 Fax 07761800135

Titolo Elaborato
Planimetria quadri di campo, canalizzazioni e sezioni posa cavi

LIVELLO PROGETTAZIONE	CODICE ELABORATO	FILENAME	FORMATO	DATA	SCALA
Progetto definitivo	PD_TAV/07	-	A0	01/22	-

Revisioni	REV.	DATA	DESCRIZIONE	ESEGUITO	VERIFICATO	APPROVATO
00	21/06/2022	-	AF	PF	ENF	