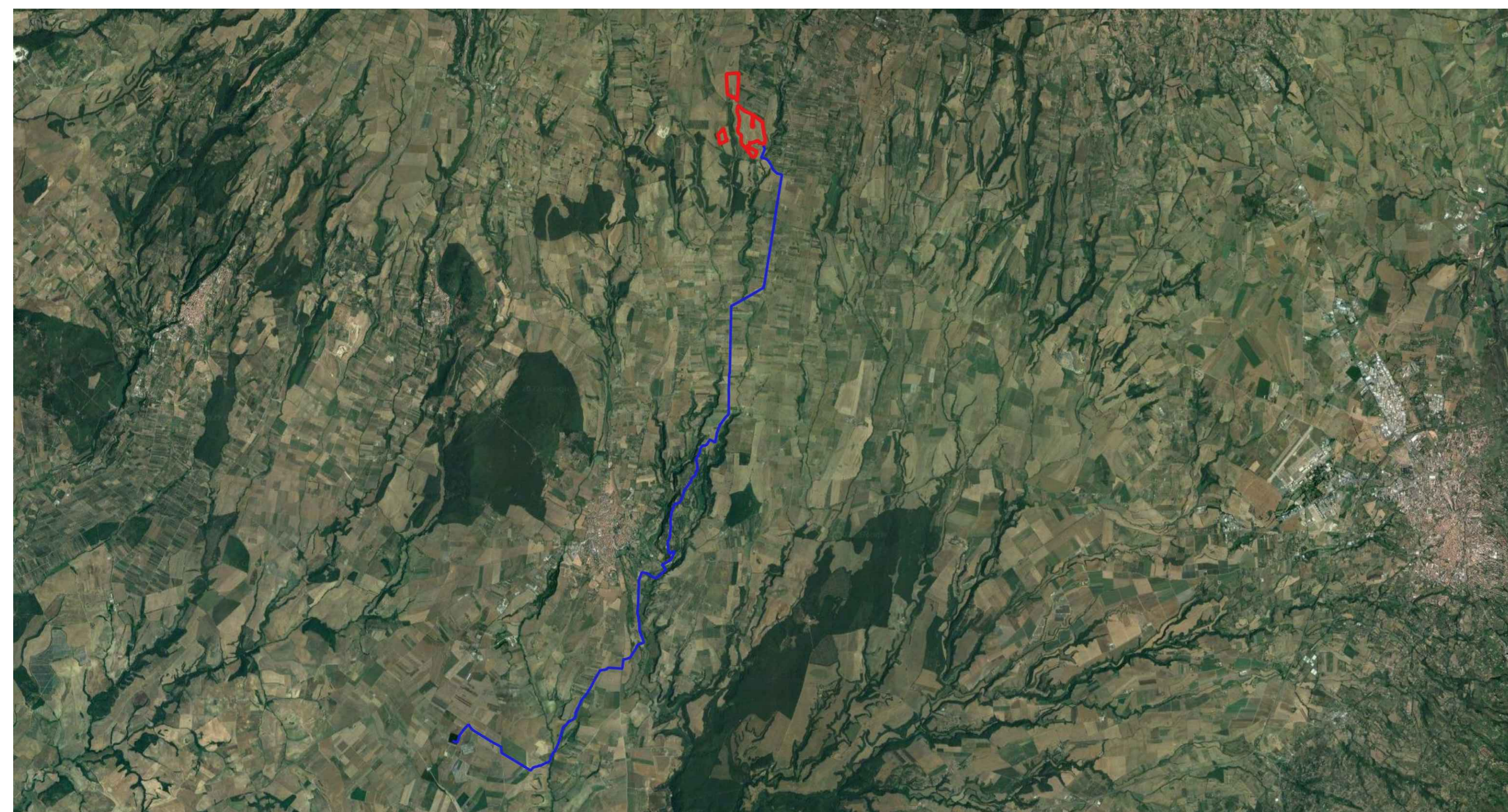
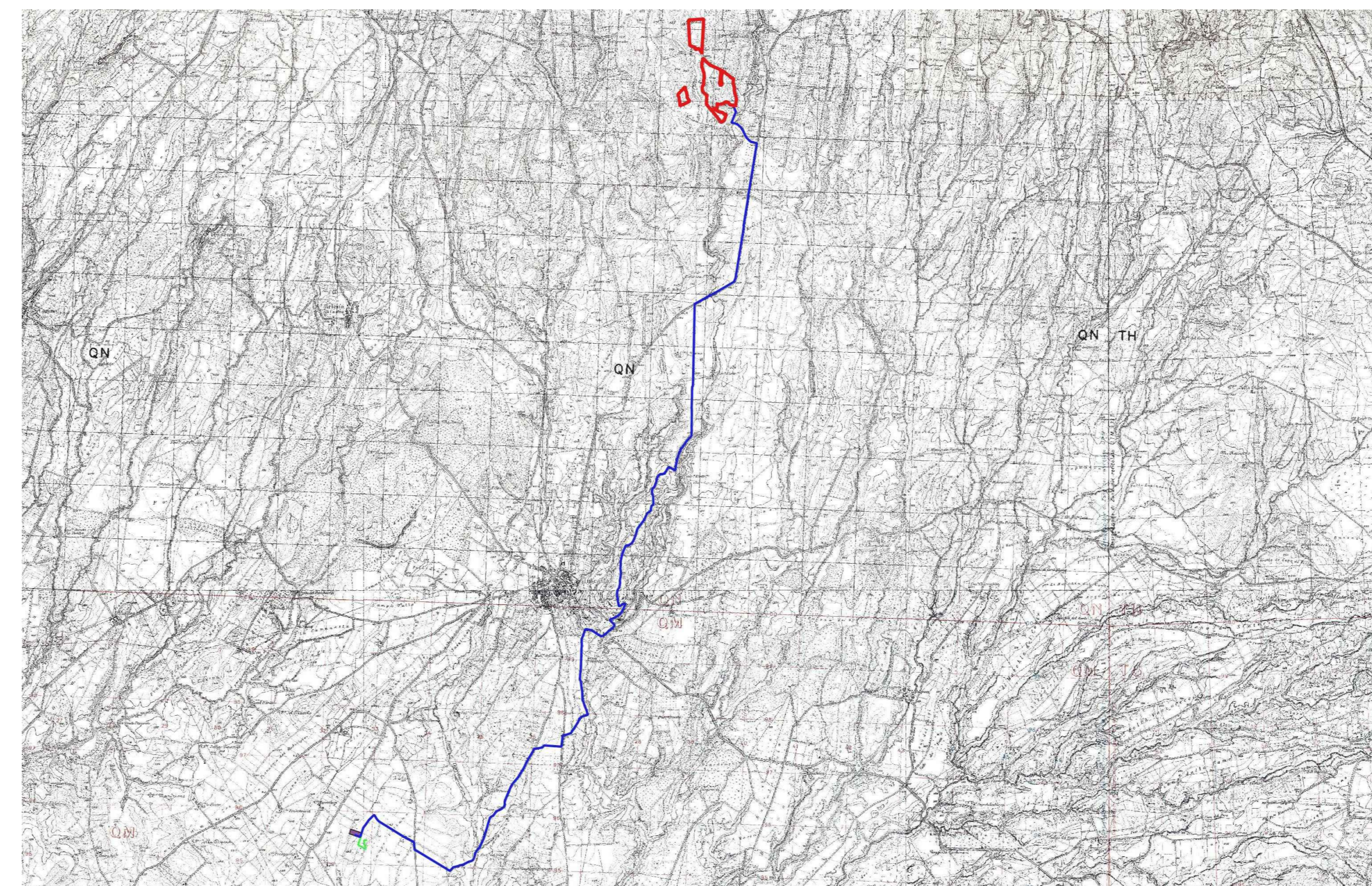


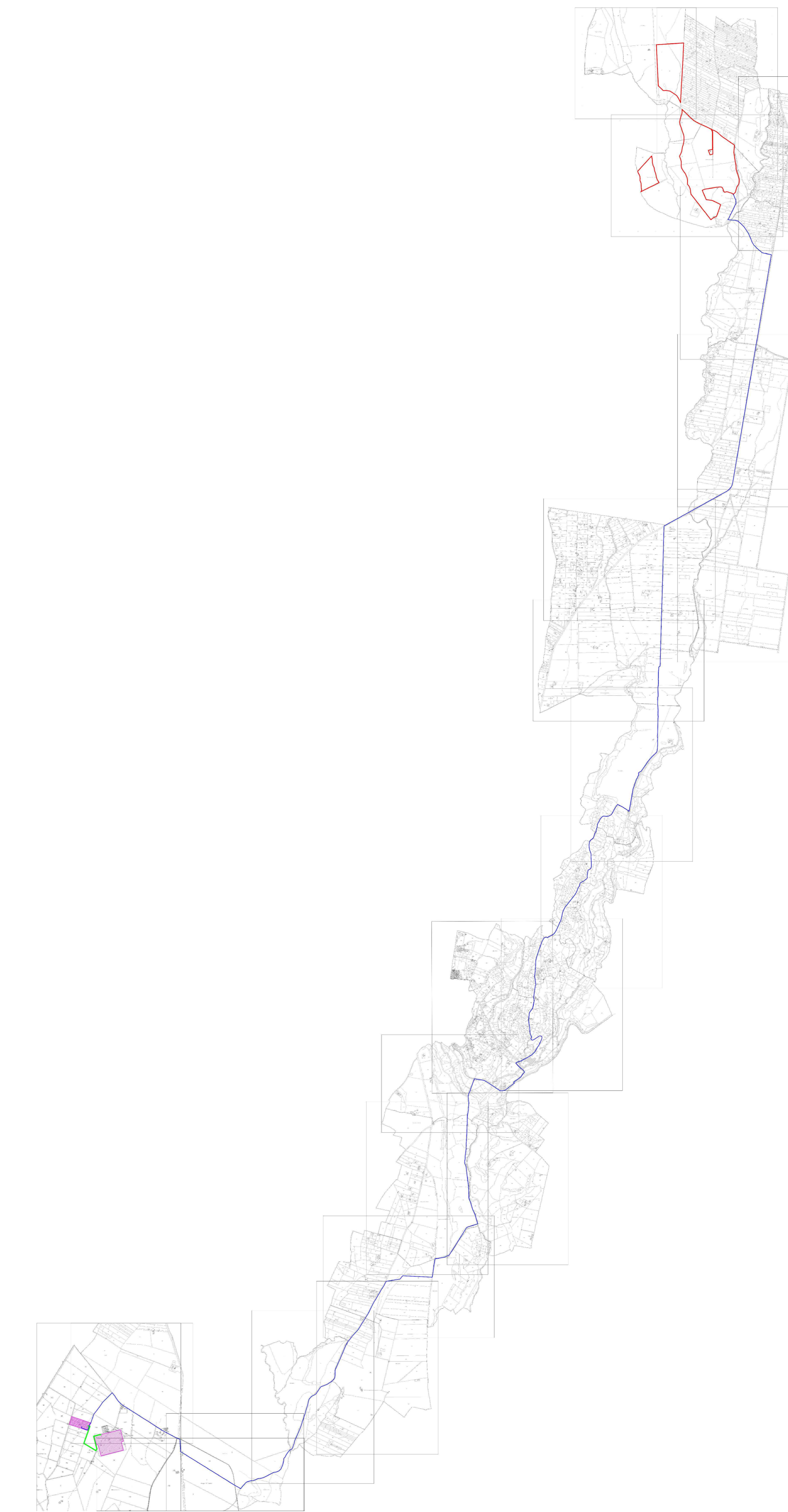
INQUADRAMENTO SU ORTOFOTO - SCALA 1:60.000



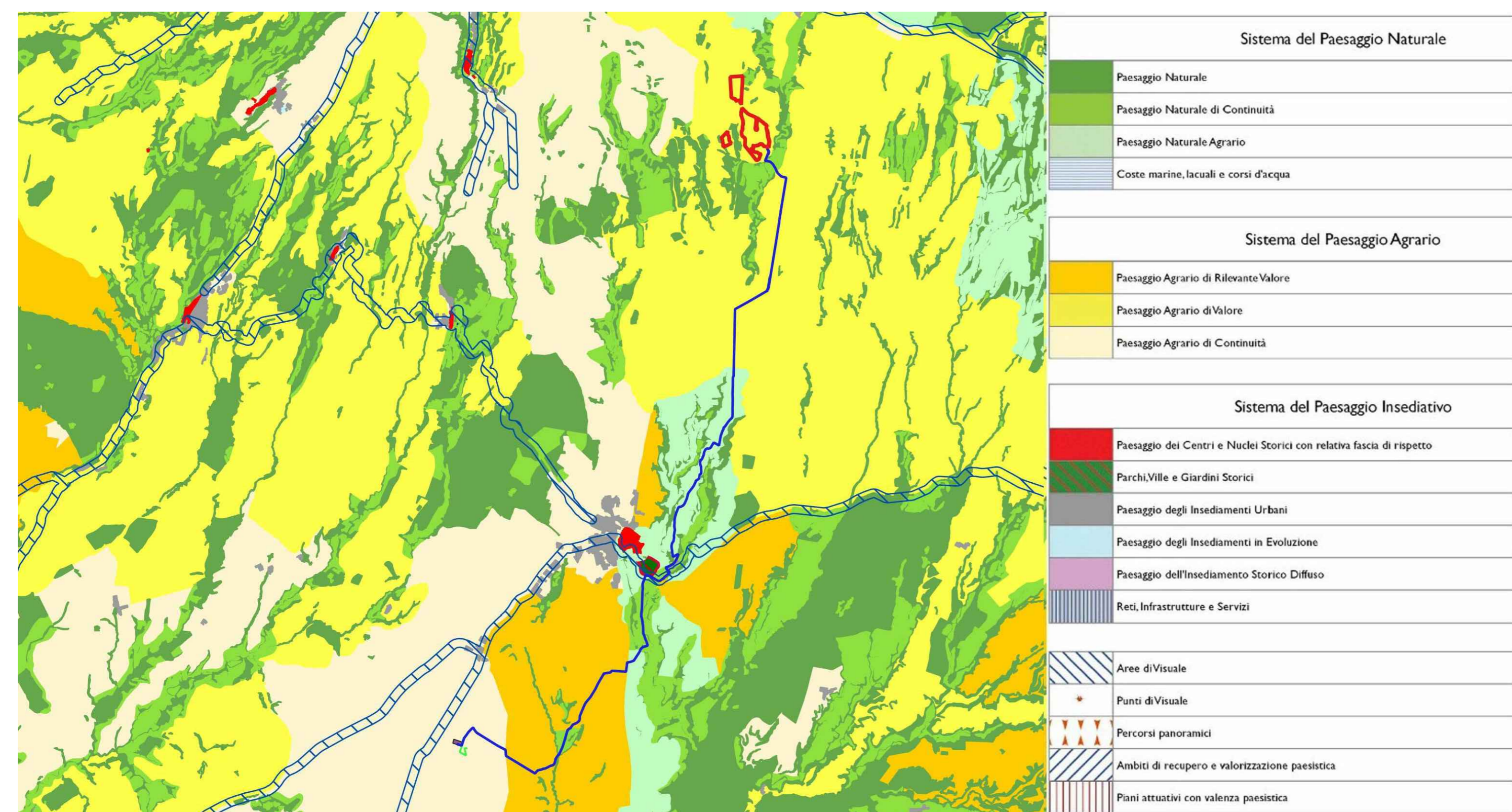
INQUADRAMENTO SU I.G.M. - SCALA 1:60.000



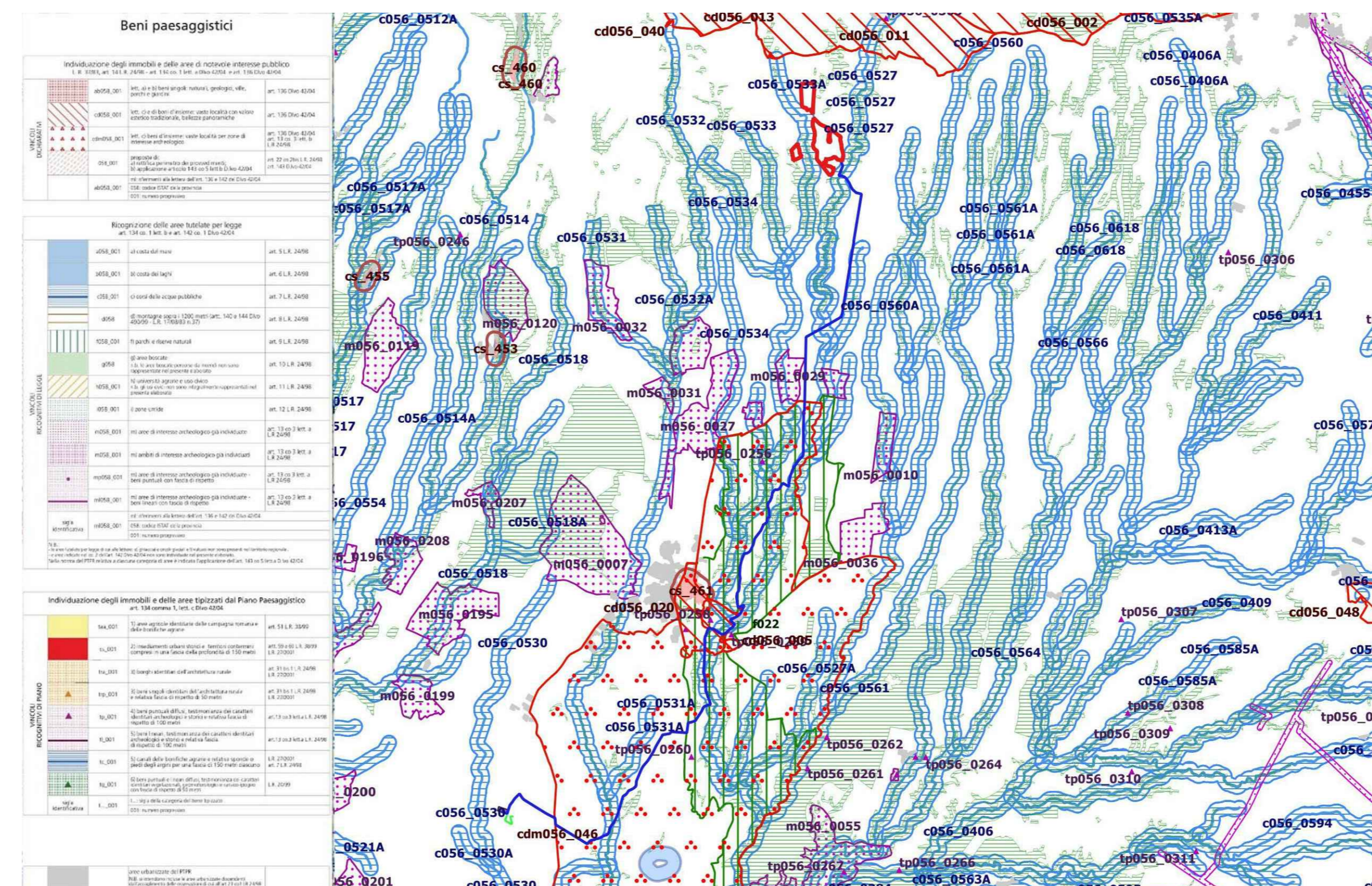
INQUADRAMENTO SU CATASTALE - SCALA 1:25.000



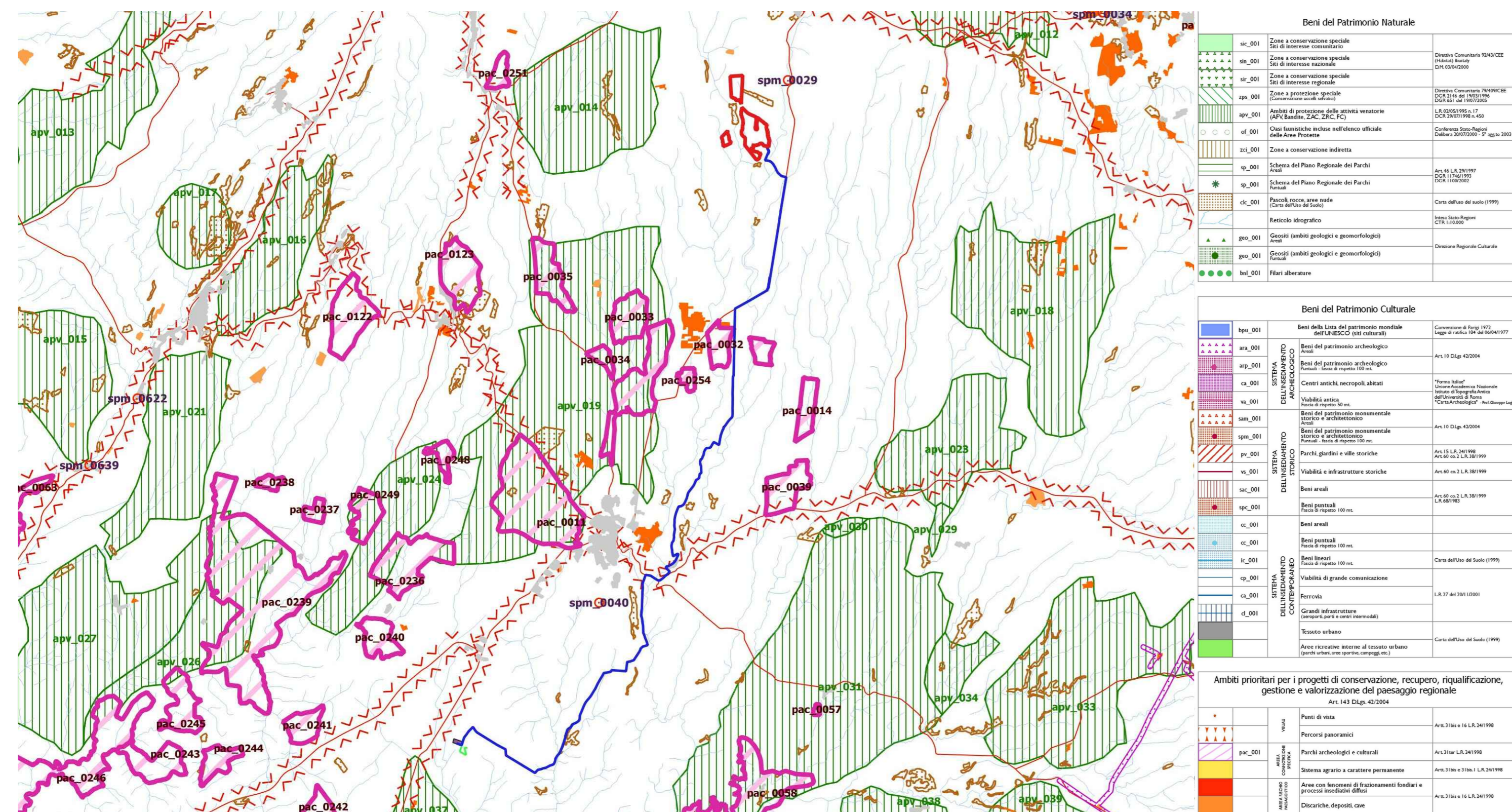
INQUADRAMENTO SU PIANO PAESAGGISTICO REGIONALE TAV. A - SCALA 1:60.000



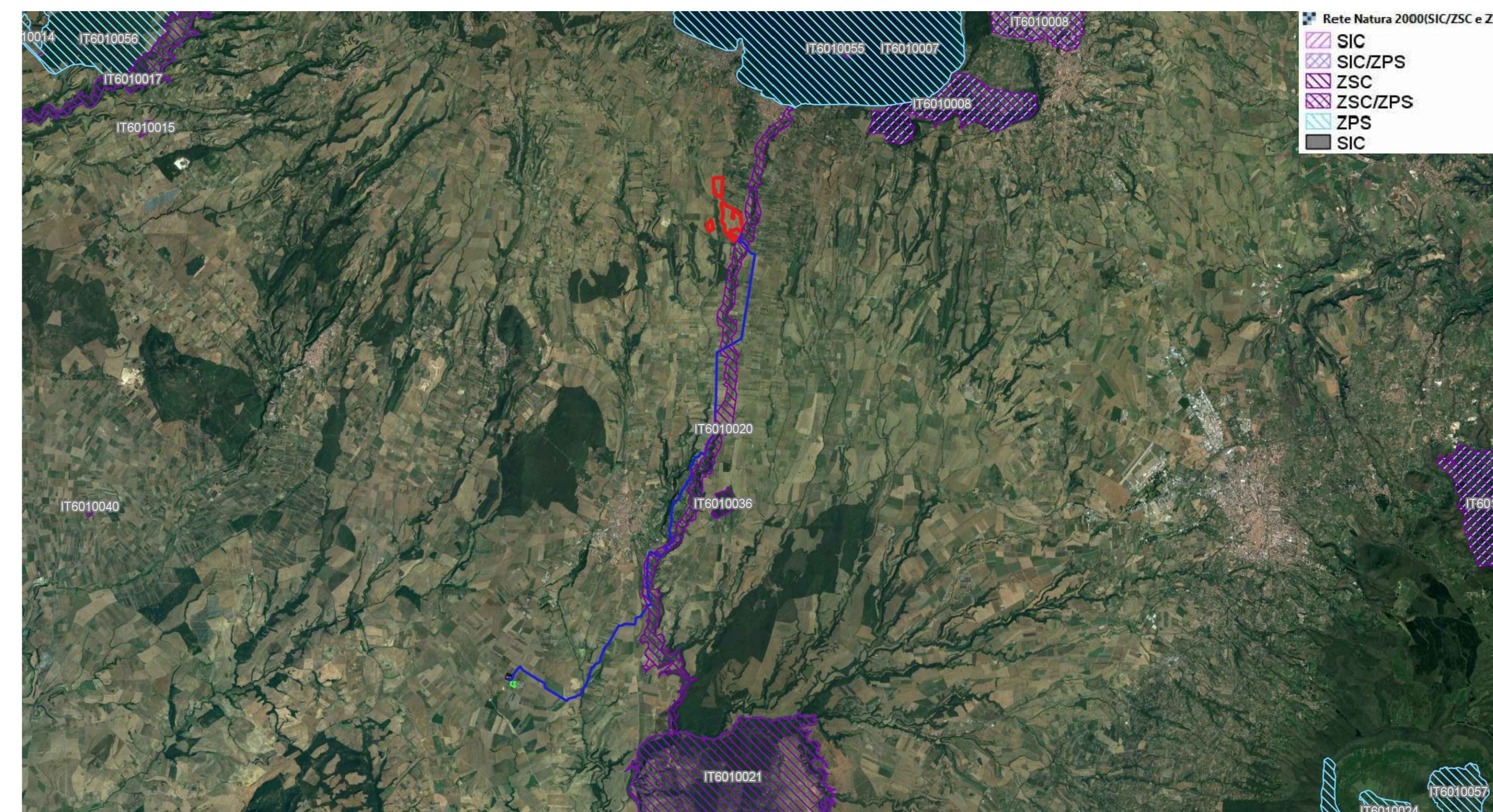
INQUADRAMENTO SU PIANO PAESAGGISTICO REGIONALE TAV. B - SCALA 1:60.000



INQUADRAMENTO SU PIANO PAESAGGISTICO REGIONALE TAV. C - SCALA 1:60.000



INQUADRAMENTO SU RETE NATURA 2000 - SCALA 1:80.000



**IMPIANTO FOTOVOLTAICO EG ULIVO
E OPERE CONNESSE
POTENZA IMPIANTO 38 MWp - COMUNE DI MARTA**

Proponente
EG ULIVO S.R.L.
Via DEI PELLEGRINI 22 - 20122 MILANO (MI) - P.IVA: 12084660963 - PEC: egulivo@pec.it

Progettazione
Ing. Piero FARENTI - Via Don Giuseppe Corda, SNC - 03030 Santopadre (FR) - tel.: 0776531040 - e-mail: info@farenti.it
PEC: piero@pec.farenti.it

Collaboratori
Ing. Andrea FARENTI - Via Don Giuseppe Corda, SNC - 03030 Santopadre (FR) - tel.: 0776531040 - e-mail: info@farenti.it - PEC: andrea@pec.farenti.it

Coordinamento progettuale
FARENTI S.R.L.
Via Don Giuseppe Corda, SNC - 03030 Santopadre (FR) - P.Iva 02604750600 - Tel. 0776531040 Fax 07761800135

Titolo Elaborato
Inquadramento opere di connessione

LIVELLO PROGETTAZIONE	CODICE ELABORATO	FILENAME	FORMATO	DATA	SCALA
Progetto definitivo	PD_TAV14		A0	01/22	

Revisioni	REV.	DATA	DESCRIZIONE	ESEGUITO	VERIFICATO	APPROVATO
	00	21/06/2022		AF	PF	ENF