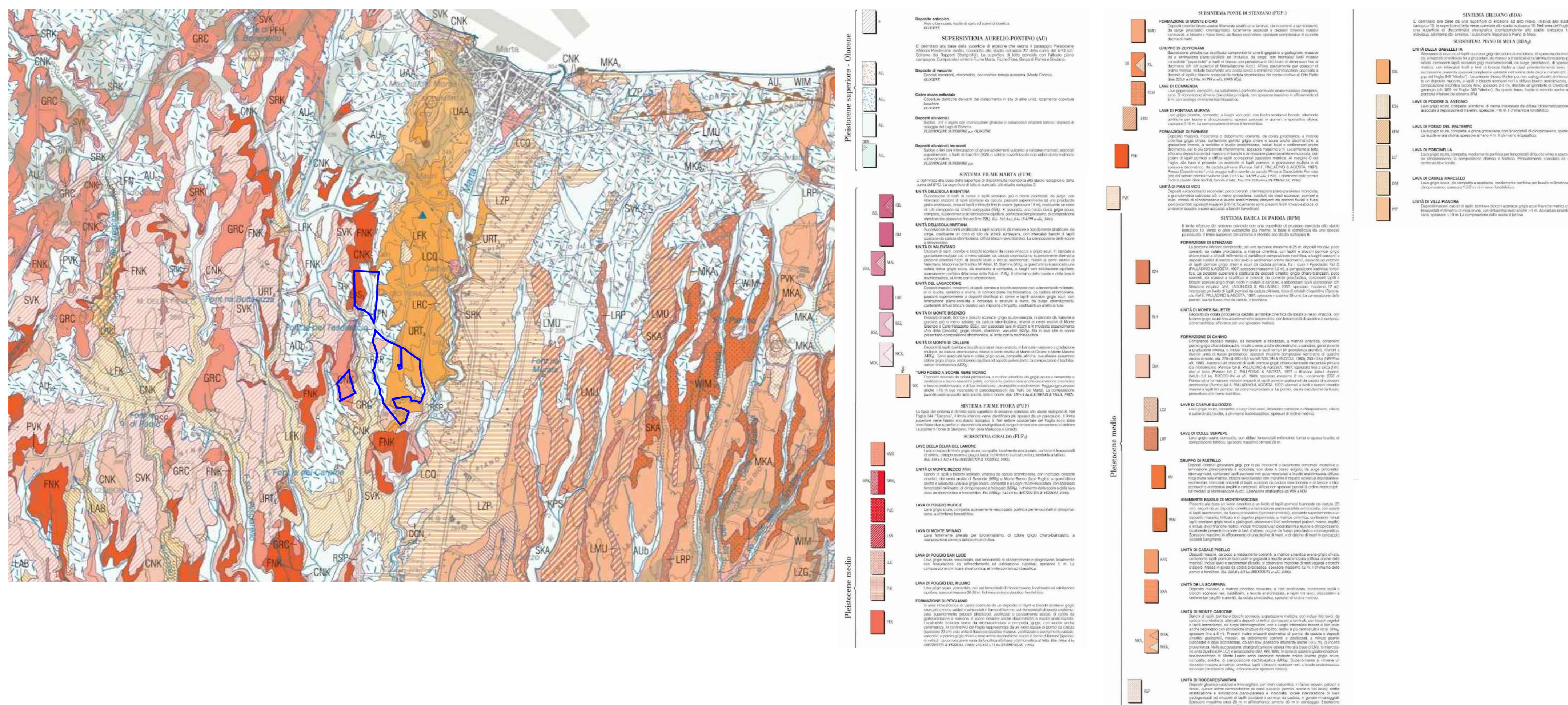
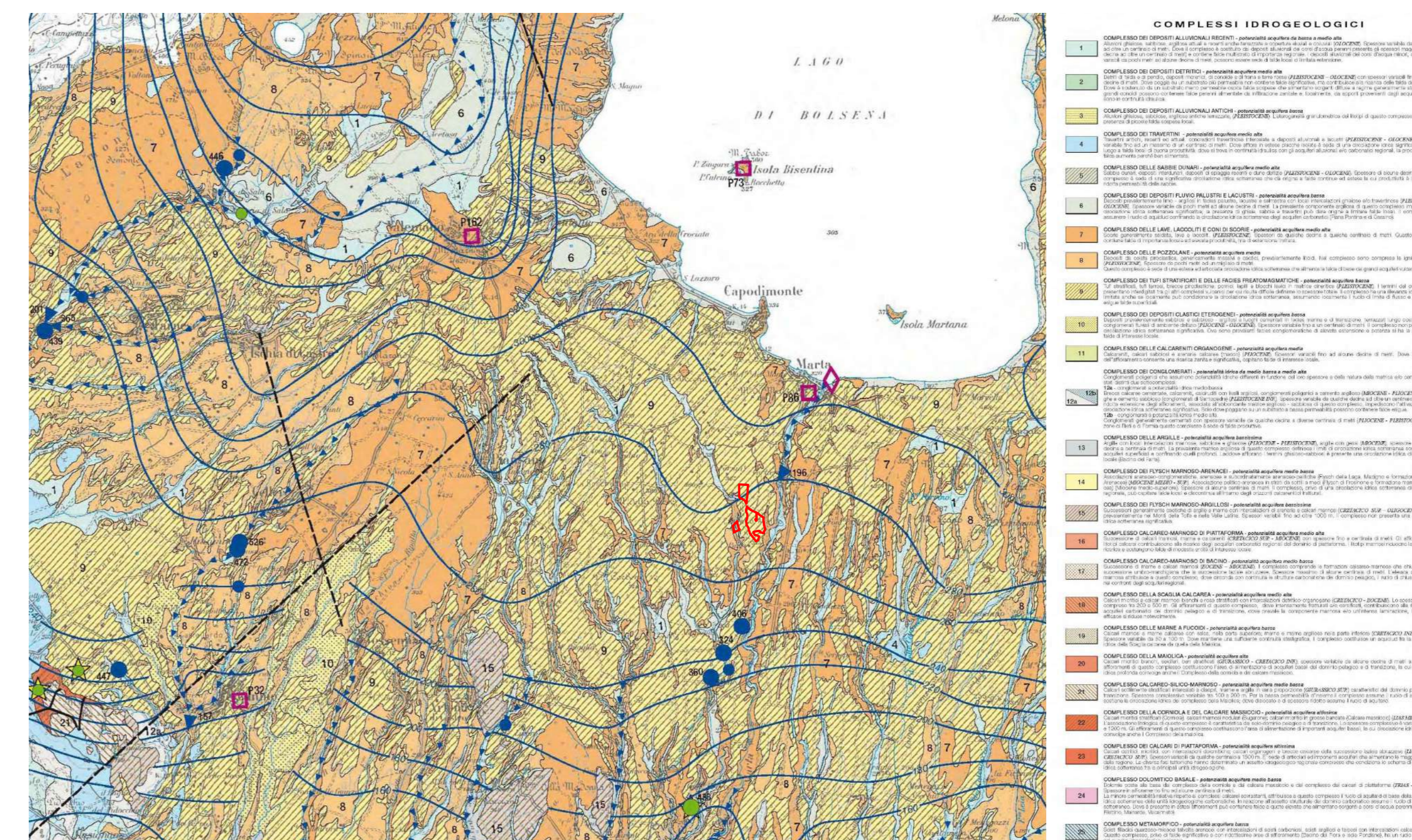


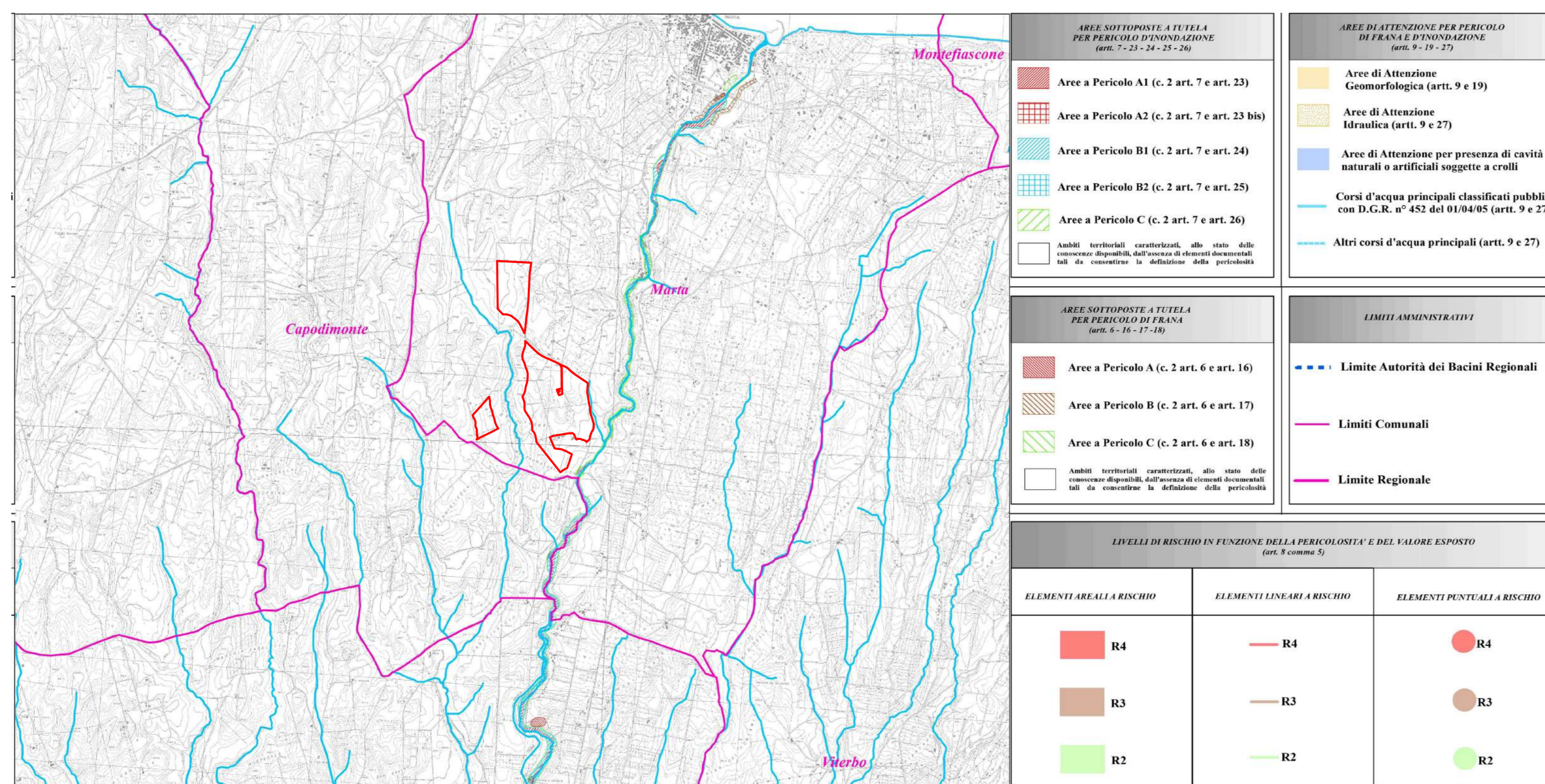
CARTA GEOLOGICA - FOGLIO 344 - SCALA 1:25.000



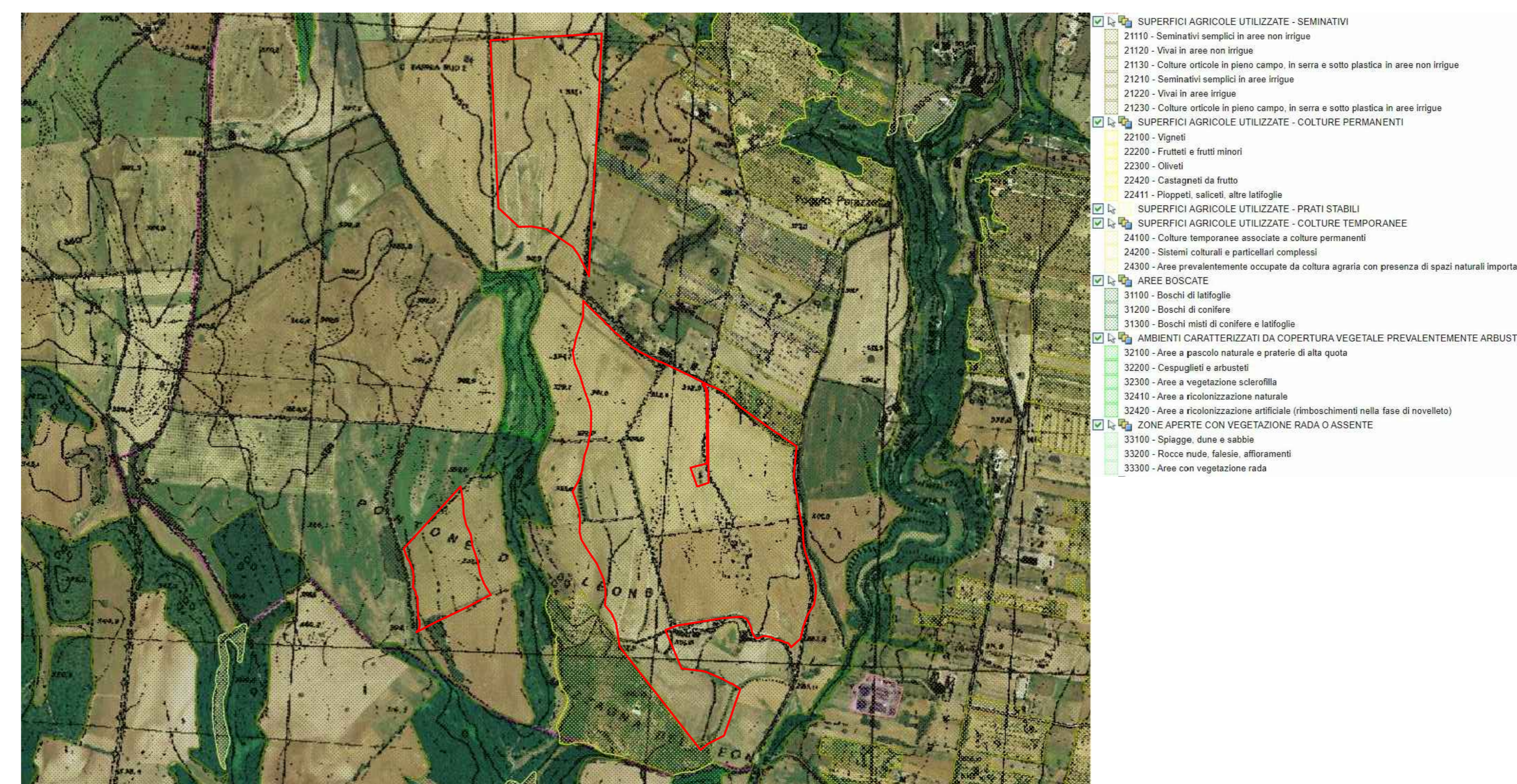
CARTA IDROGEOLOGICA - SCALA 1:100.000



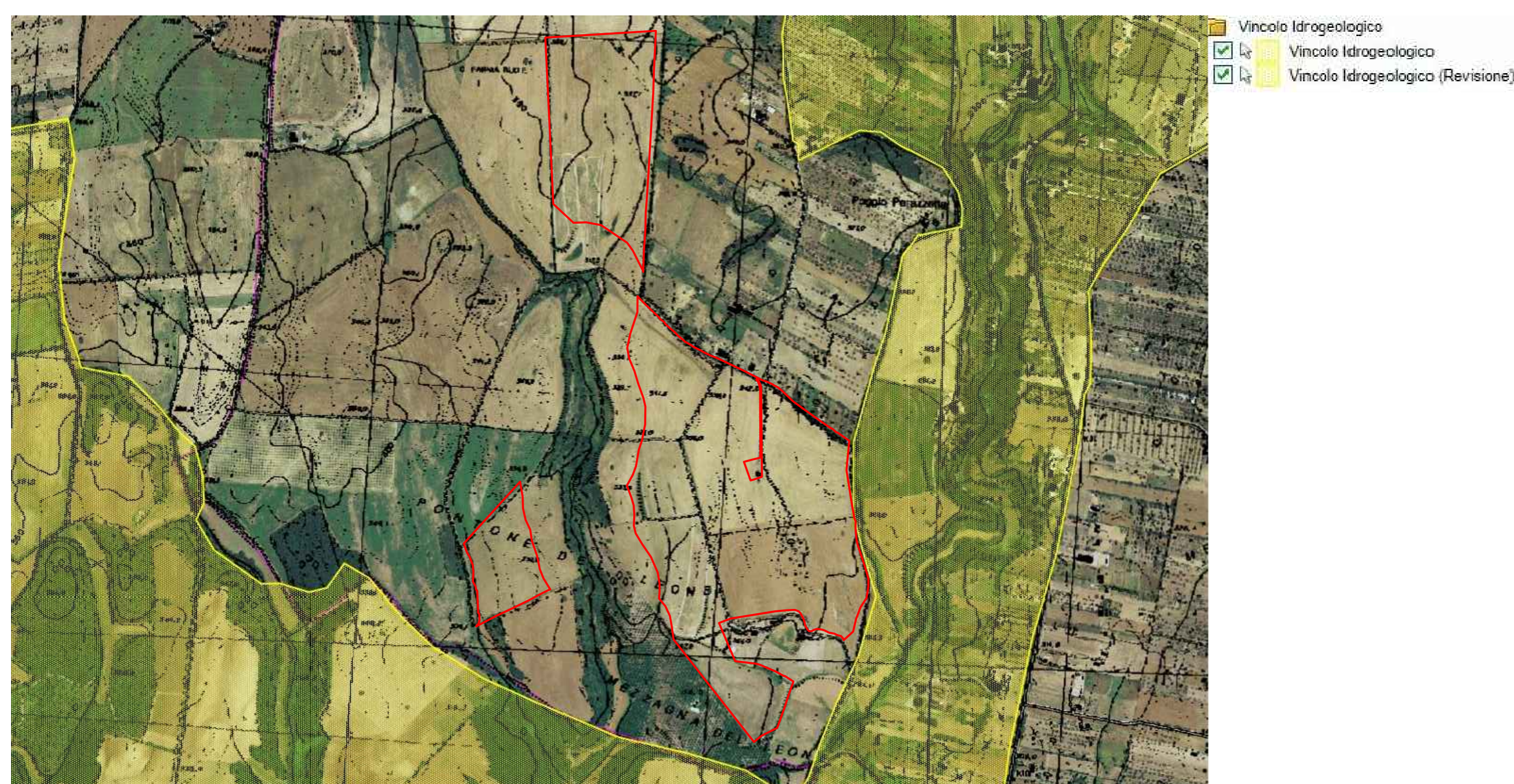
PIANO DI ASSETTO IDROGEOLOGICO - SCALA 1:25.000



CARTA USO SUOLO - SCALA 1:10.000



CARTA DEL VINCOLO IDROGEOLOGICO - SCALA 1:10.000



CARTA DELLE PENDENZE - SCALA 1:10.000



---

**IMPIANTO FOTOVOLTAICO EG ULIVO  
E OPERE CONNESSE  
POTENZA IMPIANTO 38 MWp - COMUNE DI MARTA**

**Proponente**  
EG ULIVO S.R.L.  
VIA DEI PELLEGRINI 22 - 20122 MILANO (MI) - P.IVA: 12084660963 - PEC: egulivo@pec.it

**Progettazione**  
Ing. Piero FARENTI - Via Don Giuseppe Corda, SNC - 03030 Santopadre (FR) - tel.: 0776531040 - e-mail: info@farenti.it  
PEC: piero@pec.farenti.it

**Collaboratori**  
Ing. Andrea FARENTI - Via Don Giuseppe Corda, SNC - 03030 Santopadre (FR)  
tel.: 0776531040 - e-mail: info@farenti.it - PEC: andrea@pec.farenti.it

**Coordinamento progettuale**  
FARENTI S.R.L.  
Via Don Giuseppe Corda, SNC - 03030 Santopadre (FR) - P.IVA 02604750600  
Tel. 0776531040 Fax 07761800135

**Titolo Elaborato**  
Inquadramento geologico ed idrogeologico

LIVELLO PROGETTAZIONE	CODICE ELABORATO	FILENAME	FORMATO	DATA	SCALA
Progetto definitivo	PD_TAV19		A0	08/22	

**Revisioni**

REV.	DATA	DESCRIZIONE	ESEGUITO	VERIFICATO	APPROVATO
00	21/08/2022		AF	PF	ENF

COMUNE MARTA  
REGIONE LAZIO