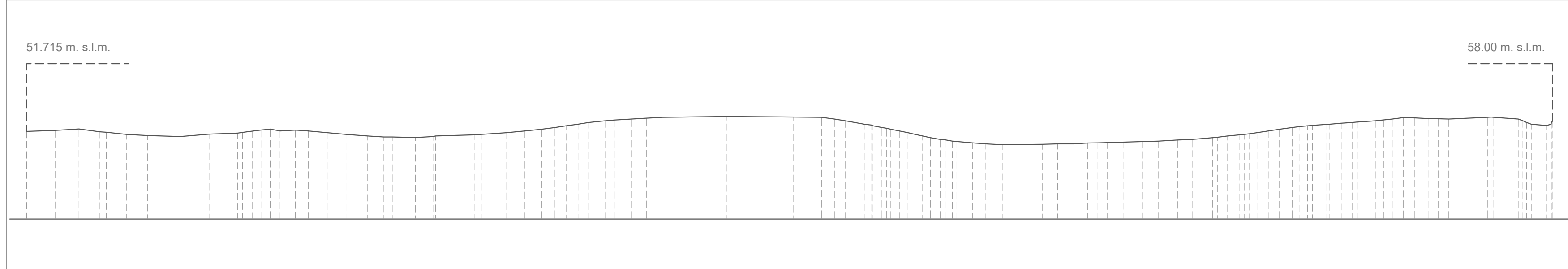
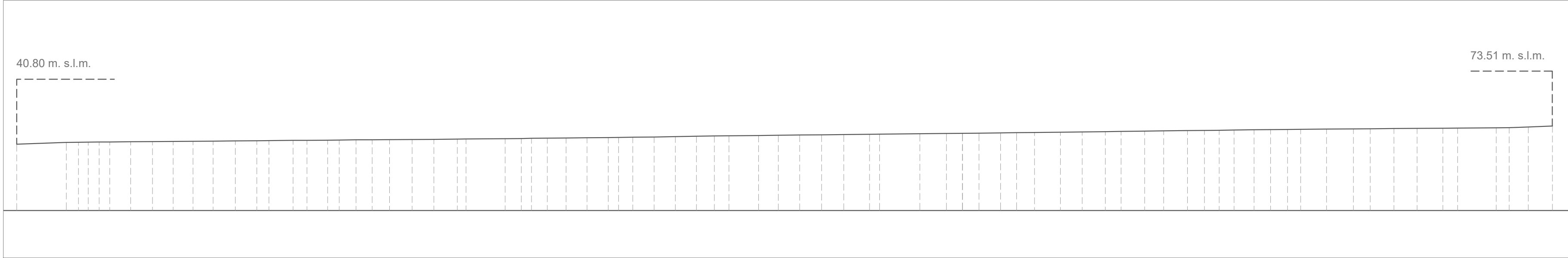


RILIEVO SU ORTOFOTO | SCALA 1:5.000

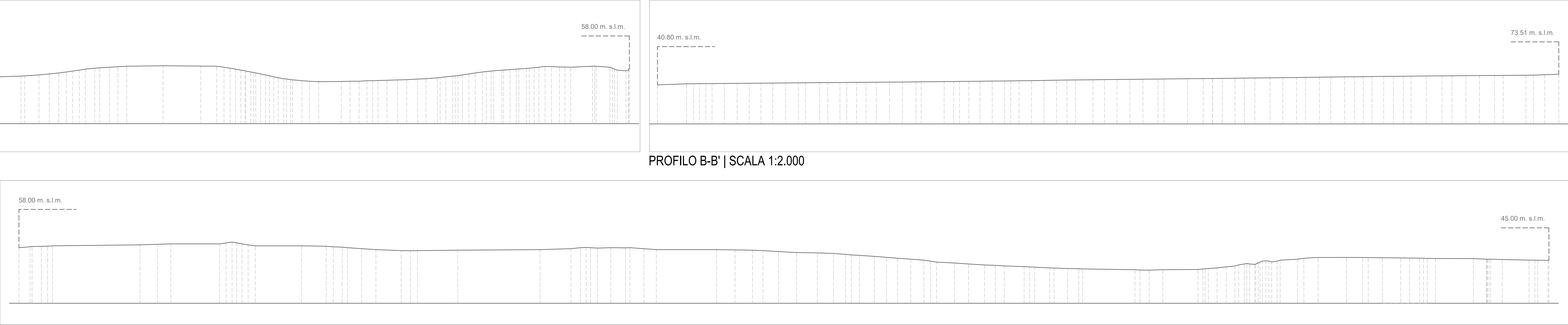
PROFILO A-A' | SCALA 1:2.000



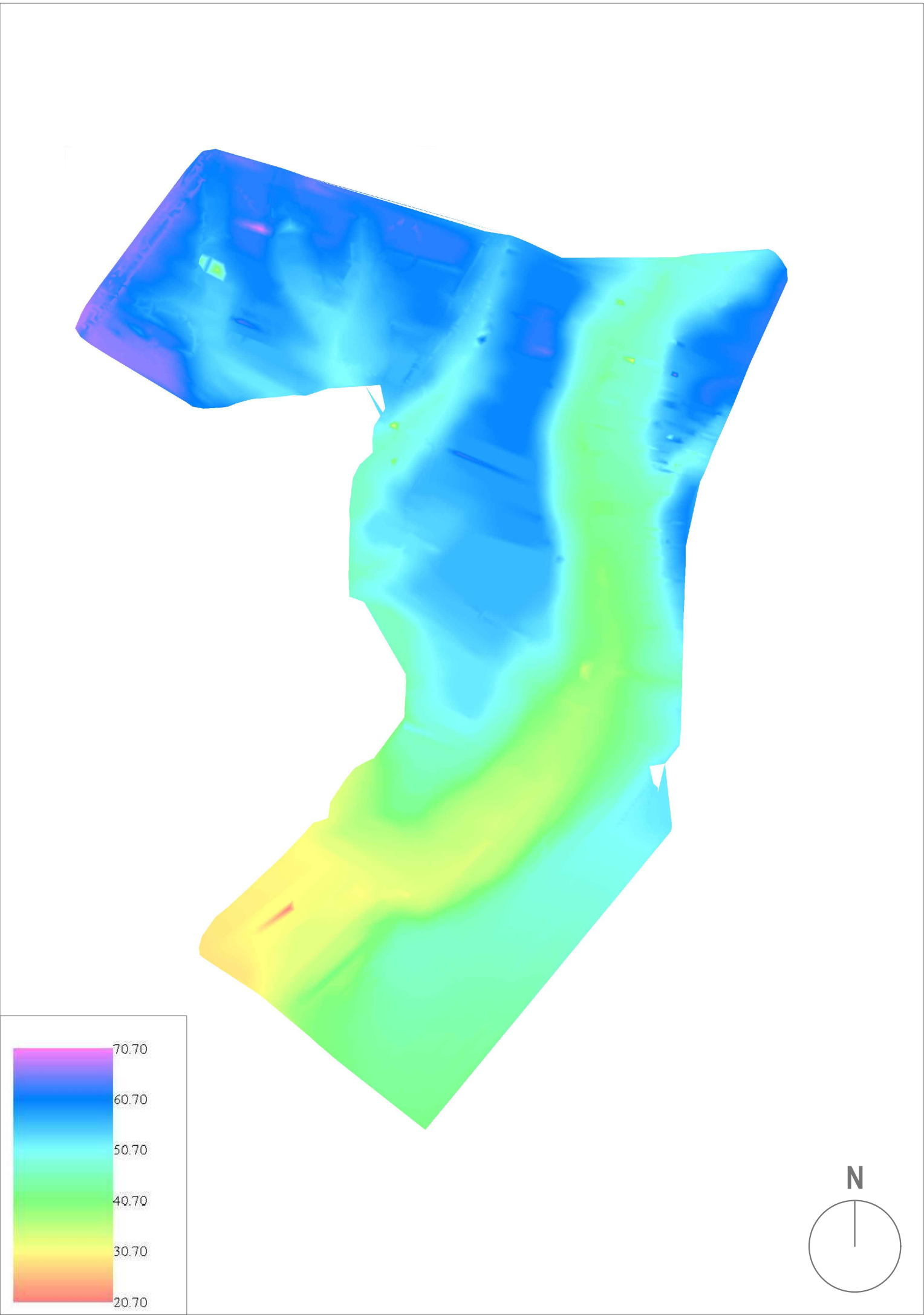
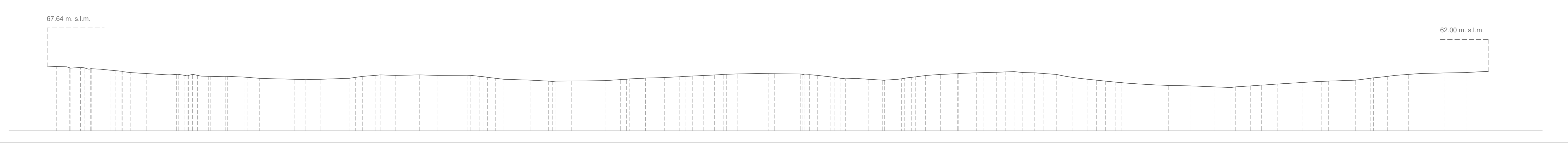
PROFILO B-B' | SCALA 1:2.000



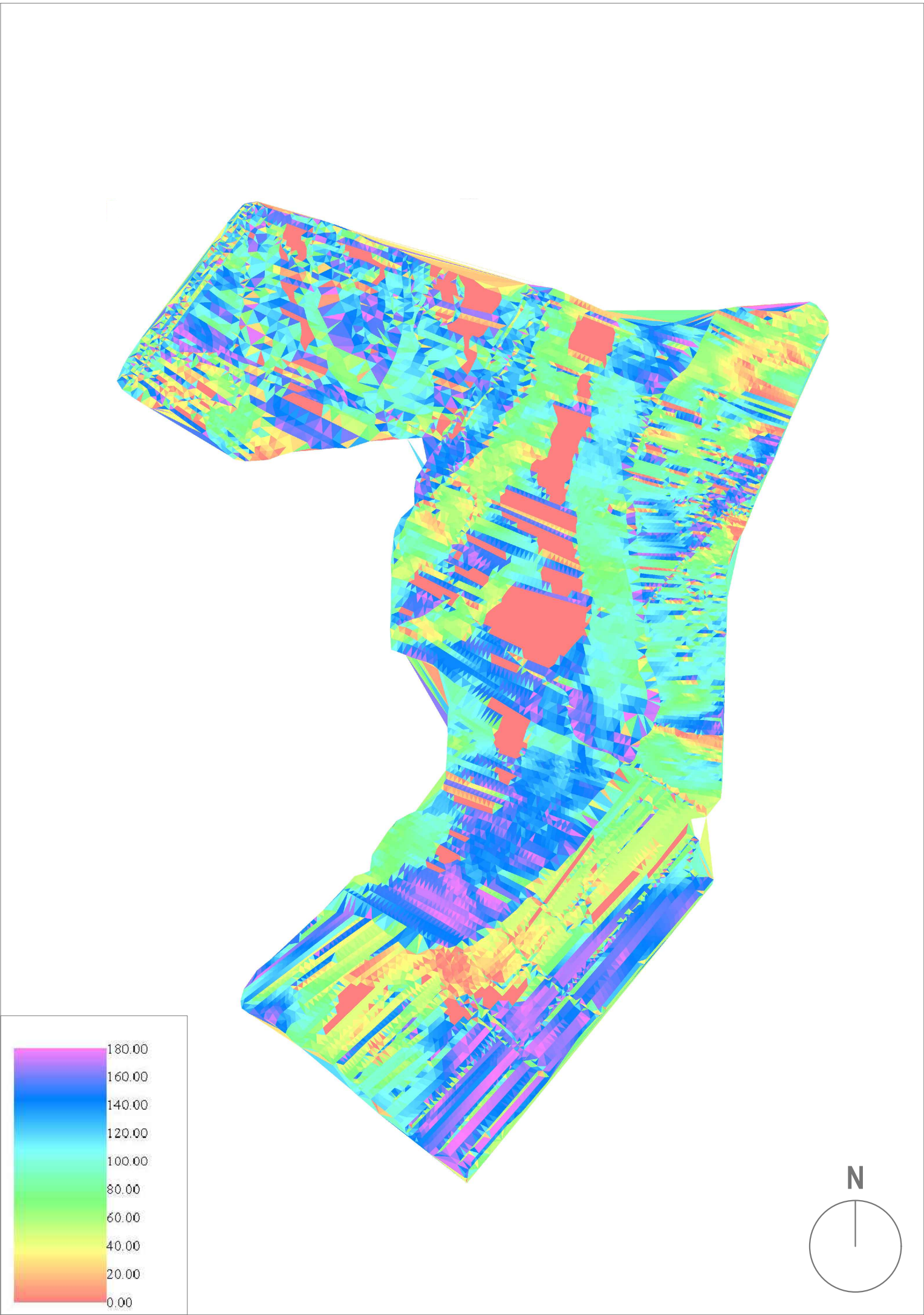
PROFILO C-C' | SCALA 1:2.000



PROFILO D-D' | SCALA 1:2.000



MAPPA DELLE ALTIMETRIE | SCALA 1:10.000



MAPPA DELLE ESPOSIZIONI | SCALA 1:10.000



MAPPA DELLE PENDENZE | SCALA 1:10.000

REGIONE LAZIO		COMUNE di MONTALTO di CASTRO		PROVINCIA di VITERBO	
Proponente		Alcione Rinnovabili srl Largo Augusto n°3 - 20122 Milano (MI)			
Coordinamento		località Campomorto snc 01014 Montalto di Castro Viterbo VT info@psem40.com			
Struttura di Progettazione e sviluppo					
Progettazione					
Collaboratori		Dott. Ing. Salvatore Falla Dott. Arch. Mirko Pasquino Re Dott. Ing. Valentino Otuapacca			
Opera		Progetto QUERCIOLARE progetto di impianto fv a terra di potenza pari a 77.69 MW in DC e 65 MW in AC e delle opere connesse da installarsi nel territorio del comune di Montalto di Castro -VT-			
Foglio		VIA_2		Sec. D	
Nome Relatore		VIA2_TAV10_Rilievo topografico		Codice Esterno TAV_10	
Descrizione dell'opera		Rilievo plano-altimetrico			
Rev.		Data		Elaborazione	
00		Aprile 2022		RegnanPsem40	
Rev.		Data		Verifica	
00		Aprile 2022		Sunwin	
Rev.		Data		Approvazione	
00		Aprile 2022		Alcione Rinnovabili	
Formato: 1255 x 594					