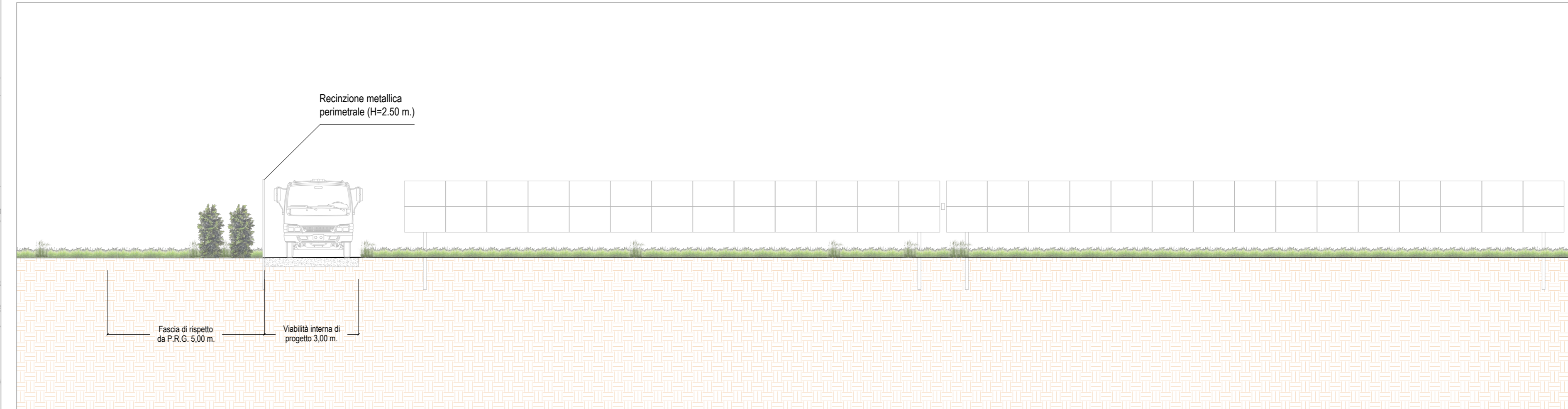
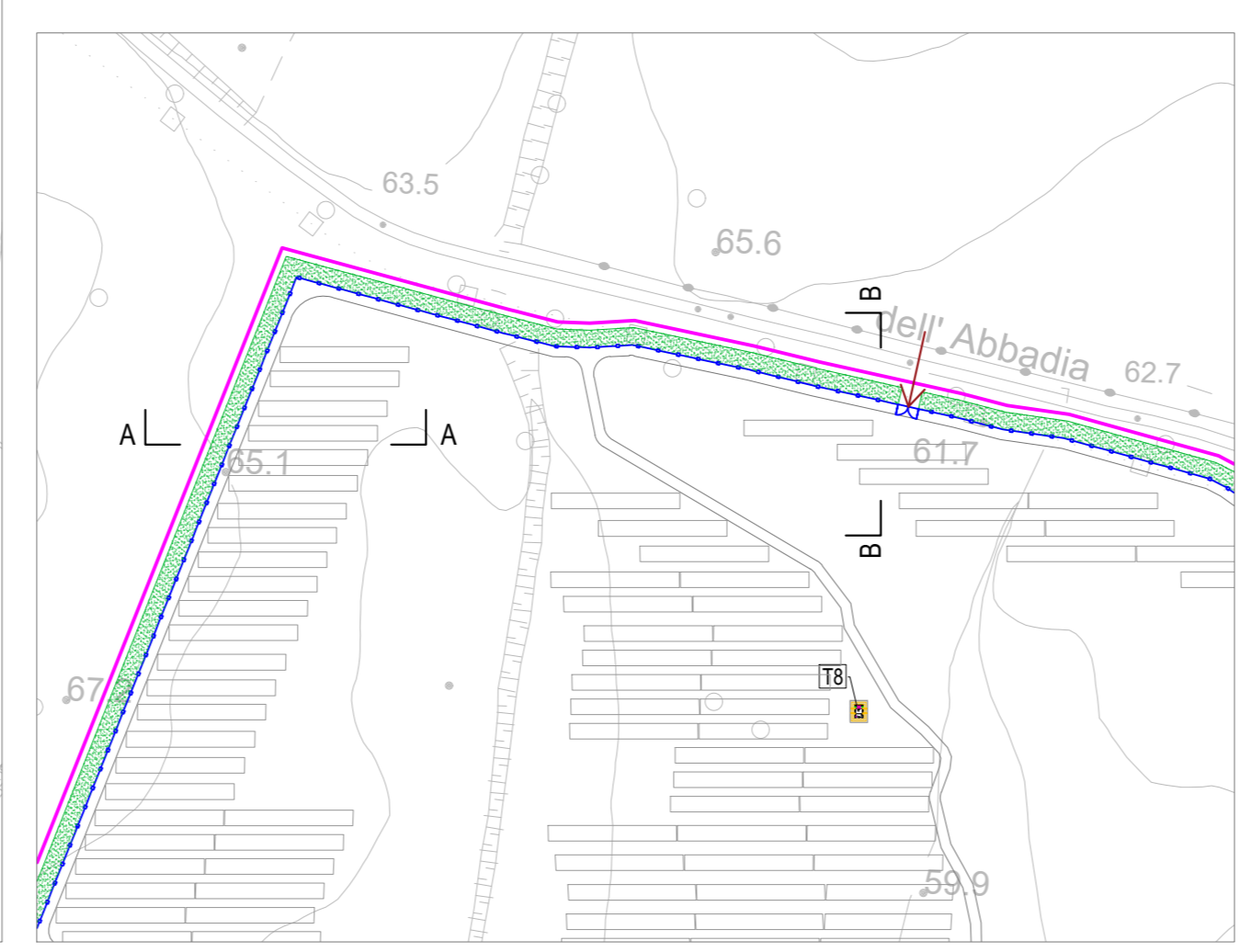


SEZIONE STRADALE TIPO

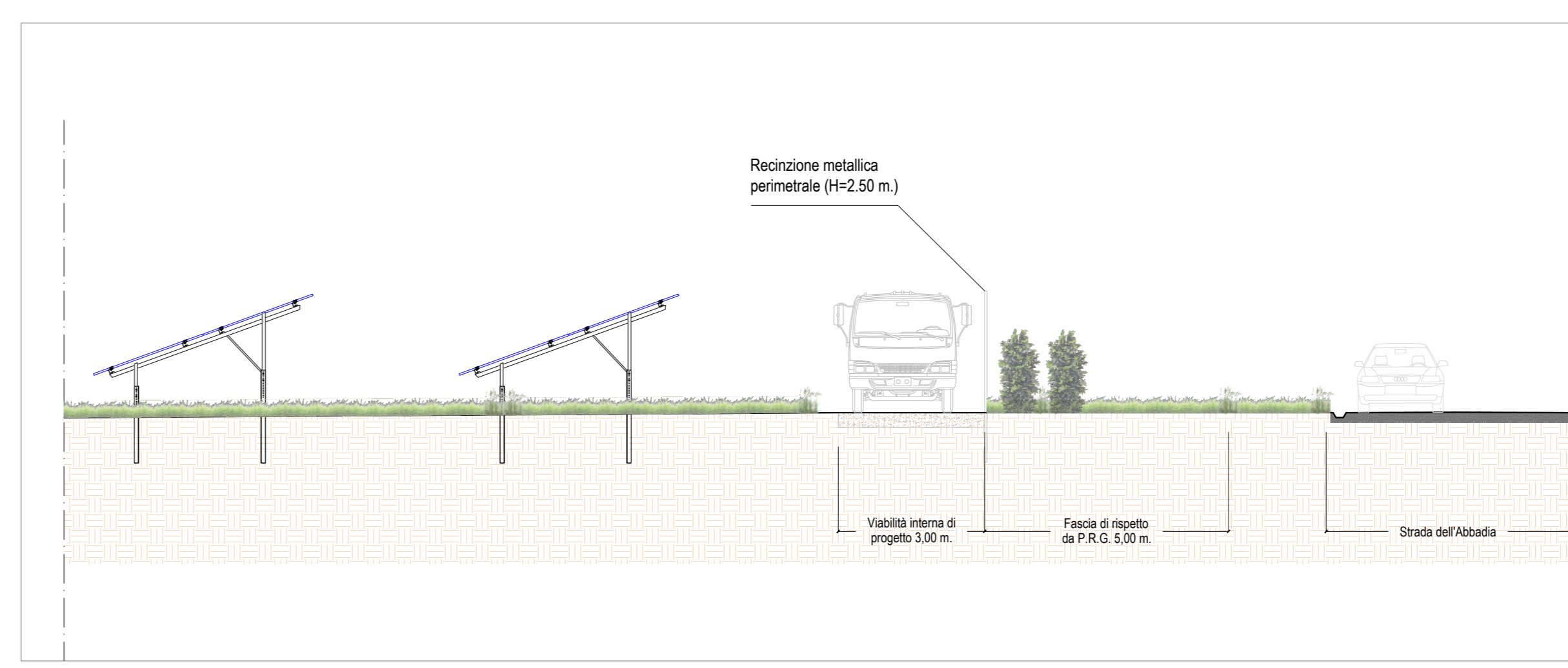
PLANIMETRIA IMPIANTO FOTOVOLTAICO CON INDICAZIONE DELLA VIABILITÀ ESTERNA AL SITO | SCALA 1:10.000



SEZIONE A-A | SCALA 1:100



PARTICOLARE 1 | SCALA 1:2.000



SEZIONE B-B | SCALA 1:100

**LEGENDA**

- Contorno catastale
- Recinzione metallica perimetrale impianto FV
- Viabilità di servizio in progetto (3m tot.)
- Fascia di rispetto da P.R.G.
- Strutture da 56 moduli
- Strutture da 54 moduli
- Cabina di trasformazione
- Deposito/magazzino
- Cabina ricezione (Transfer switch station)
- Condotte idriche interne e relativa fascia di rispetto

REGIONE LAZIO PROVINCIA DI VITERBO

COMUNE di MONTALTO di CASTRO

**Acione Rinnovabili srl**  
Largo Augusto n°3 - 20122 Milano (MI)

BayWa r.e.  
Società controllata al 100% da BayWa r.e. Italia srl  
Largo Augusto n°3 - 20122 Milano (MI)

**PSEM 4.0** REGRAN

Incollità Campomonte sanc.  
01014 Montalto di Castro  
Viterbo VT info@psem40.com

R.C. Ing. Alessandro Cappello  
Consulente  
Dot. Ing. Salvatore Falla  
Dot. Arch. Mirco Pascualone Re  
Dot. Ing. Valenzio Ottaviano

**Progetto QUERCIOLE**  
progetto di impianto Fv a terra di potenza pari a 77.69 MW in DC e 65 MW in AC e delle opere connesse da installarsi nel territorio del comune di Montalto di Castro -VT-

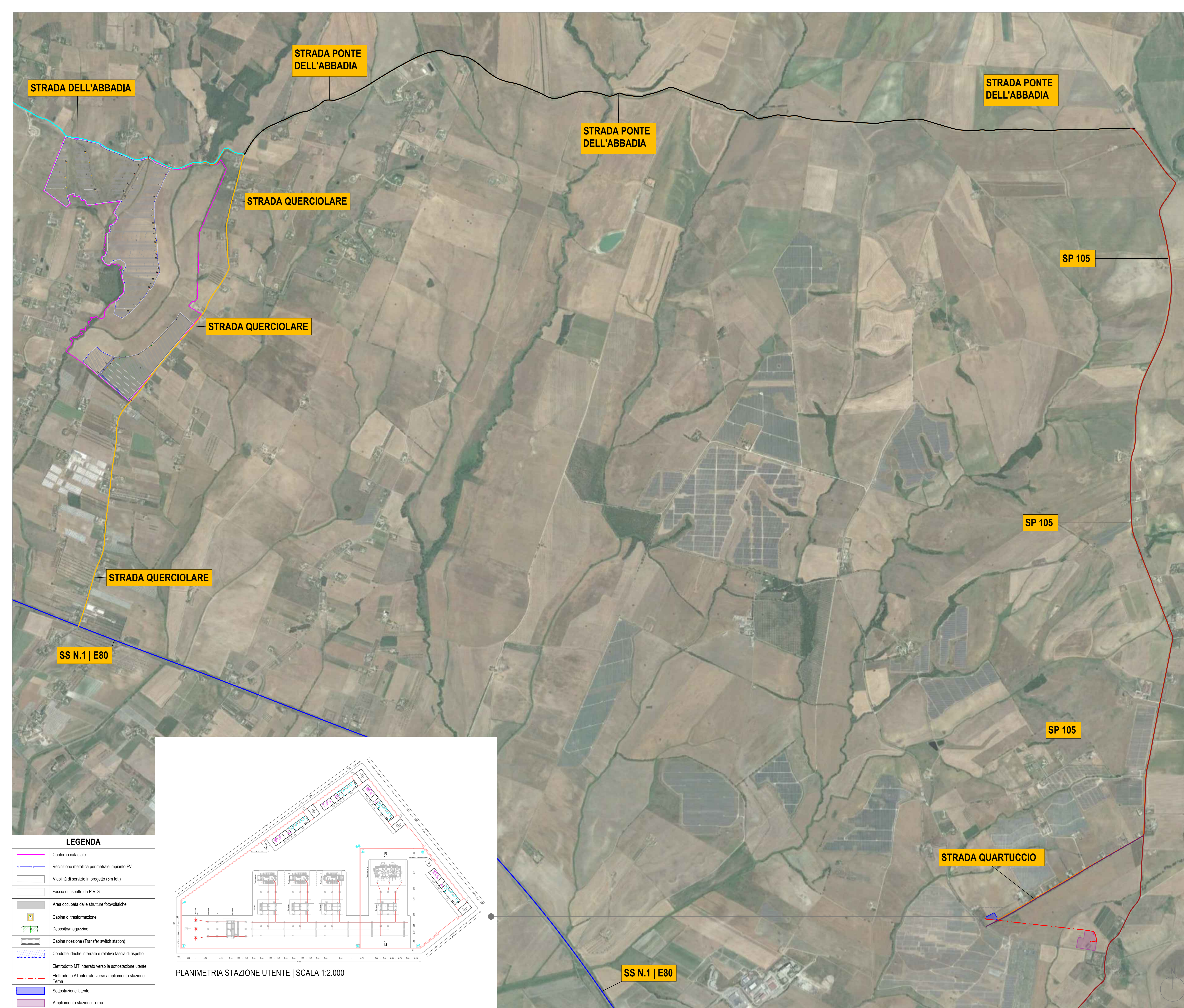
Opera: **VIA 2**

Opere: **VIA2\_TAV16** Inquadramento Viabilità dell'Area di Progetto TAV\_16

Viabilità e dettagli tipo (esistente, temporanea, di progetto)

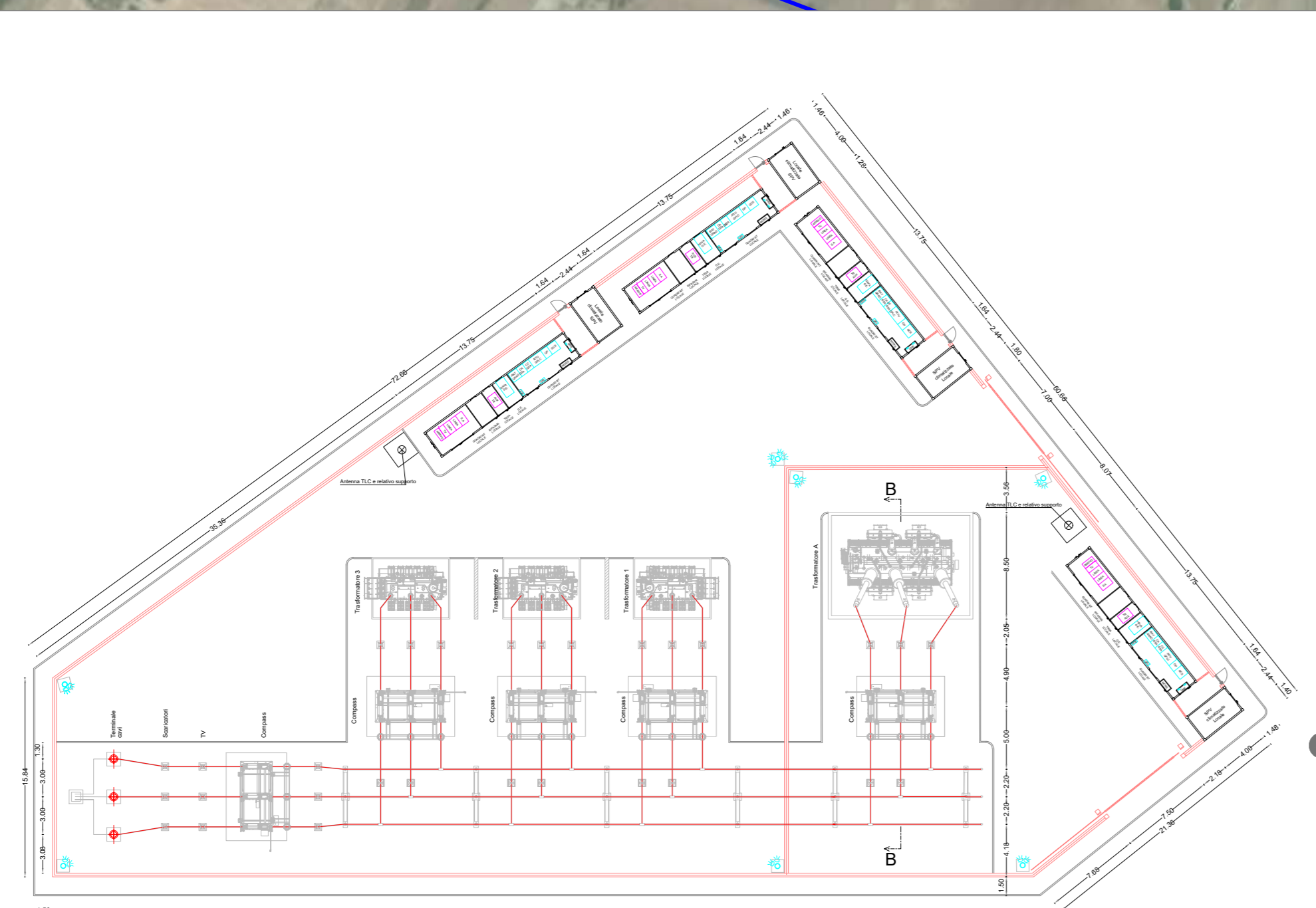
00	Aprile 2022	Emissione per progetto definitivo	Regian/Pian/40	Surwin	Acione Rinnovabili
Rev.	Data	Oggetto della revisione	Elaborazione	Verifica	Approvazione
Scala: indicata					
Formato: A0					

PLANIMETRIA CON VIABILITÀ INTERNA MESSA IN EVIDENZA SU C.T.R. SEZ. 343153 "QUERCIOLE" e SEZ. 343154 "POGGIO DEGLI ULIVI" | SCALA 1:4.000

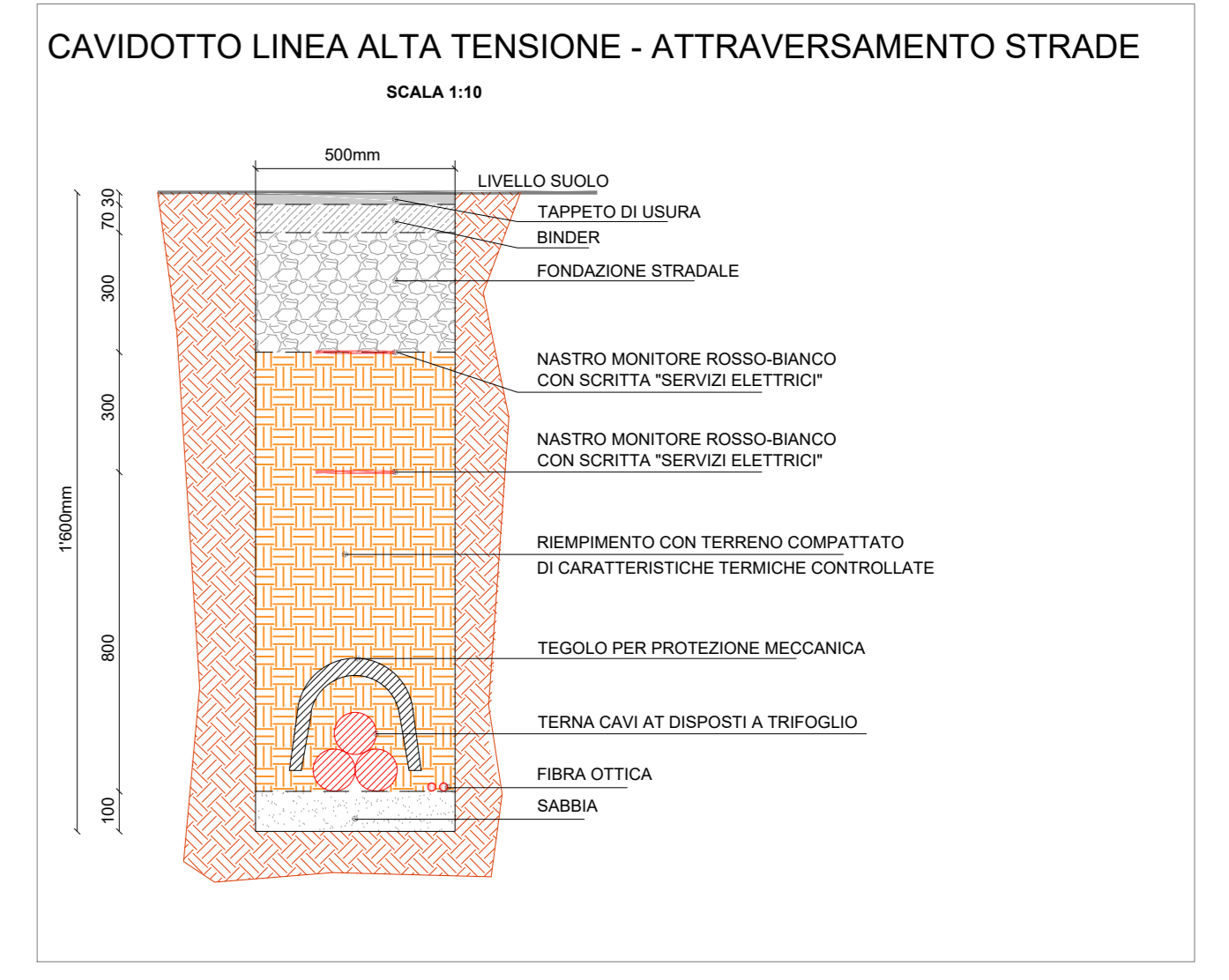
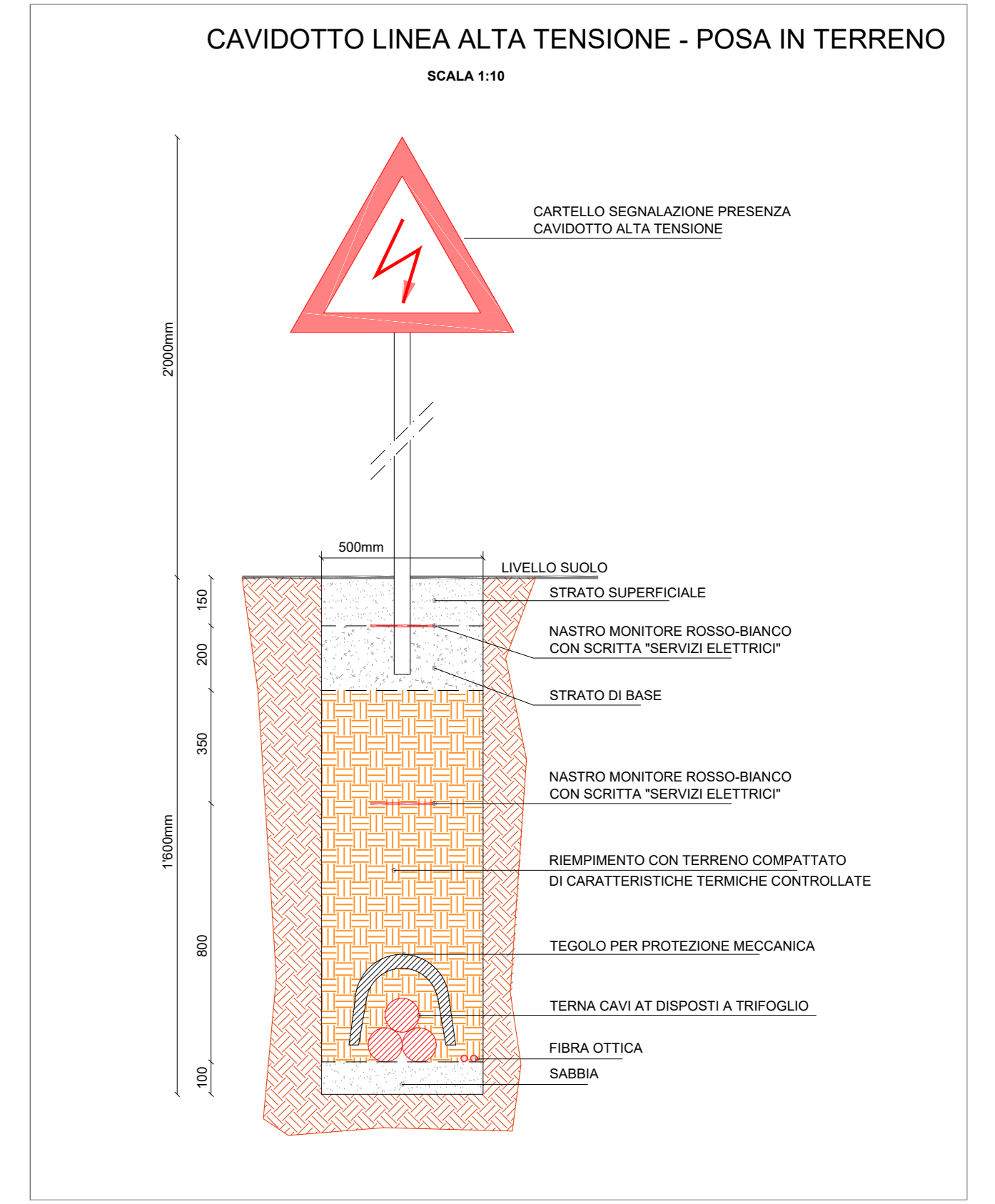


**LEGENDA**

- Contorno catastale
- Recinzione metallica perimetrale impianto FV
- Viabilità di servizio in progetto (3m tot.)
- Fascia di rispetto da P.R.G.
- Area occupata dalle strutture fotovoltaiche
- Cabina di trasformazione
- Deposito/magazzino
- Cabina ricezione (Transfer switch station)
- Condotte idriche interrate e relativa fascia di rispetto
- Elettrodotto MT interrato verso la sottostazione utente
- Elettrodotto AT interrato verso ampliamento stazione Terna
- Sottostazione Utente
- Ampliamento stazione Terna



PLANIMETRIA STAZIONE UTENTE | SCALA 1:2.000



REGIONE LAZIO  
COMUNE DI MONTALTO DI CASTRO  
PROVINCIA DI VITERBO

**Alicione Rinnovabili srl**  
Largo Augusto n°3 - 20122 Milano (MI)

Coordinamento: **PSEM 4.0** s.p.a. - Località Campomonte snc - 01014 Montalto di Castro - Viterbo VT - info@psem40.com

Progettazione: **REGRAN** - R.C. Ing. Alessandro Cappello - Collaboratori: Dott. Ing. Salvatore Fala, Dott. Arch. Mirco Pasqualino Re, Dott. Ing. Vito Di Pasqua

**Progetto QUERCIOLARE**  
progetto di impianto f.v. a terra di potenza pari a 77.69 MW in DC e 65 MW in AC e delle opere connesse da installarsi nel territorio del comune di Montalto di Castro -VT-

Opera: **VIA\_2** - Scatola Edifici: **TAV\_16**

Obiettivo: **VIA2\_TAV16** - Inquadramento Viabilità dell'Area di Progetto - Scatola Edifici: **TAV\_16**

Viabilità e dettagli tipo (esistente, temporanea, di progetto)

00	Aprile 2022	Emissione per progetto definitivo	Reggran/Prem40	Summi	Alicione Rinnovabili
Rev.	Data	Oggetto della revisione	Elaborazione	Verifica	Approvazione

Scala indicata: Formato: A0

PLANIMETRIA IMPIANTO FOTOVOLTAICO SU ORTOFOTO | SCALA 1:10.000