

LEGENDA

- Contorno catastale
- Recinzione metallica perimetrale impianto FV
- Viabilità di servizio in progetto (3m tot.)
- Fascia di rispetto da P.R.G.
- Area occupata dalle strutture fotovoltaiche
- Cabina di trasformazione
- Deposito/magazzino
- Cabina ricezione (Transfer switch station)
- Condotte idriche interrate e relativa fascia di rispetto
- Elettrodotto MT interrato verso la sottostazione utente
- Elettrodotto AT interrato verso ampliamento stazione Terna
- Sottostazione Utente
- Ampliamento stazione Terna
- Canale non a misura - fossetto
- Fiume a misura
- Corso d'acqua non a misura
- Elettrodotto su pali
- Elettrodotto su tralicci
- Acquedotto
- Cabina elettrica
- Interferenza con acquedotto/TOC
- Interferenza con linee aeree esistenti
- Interferenza con canali esistenti
- Interferenza con linea aerea MT interna al campo FV
- Interferenza con acque pubbliche tutelate da PTIPR

REGIONE LAZIO PROVINCIA DI VITERBO

COMUNE DI MONTALTO DI CASTRO

Alcione Rinnovabili srl
Largo Augusto n°3 - 20122 Milano (MI)

PSEM 4.0
Iniziativa Campomonte snc
01014 Montalto di Castro
Viterbo VT info@psem40.com

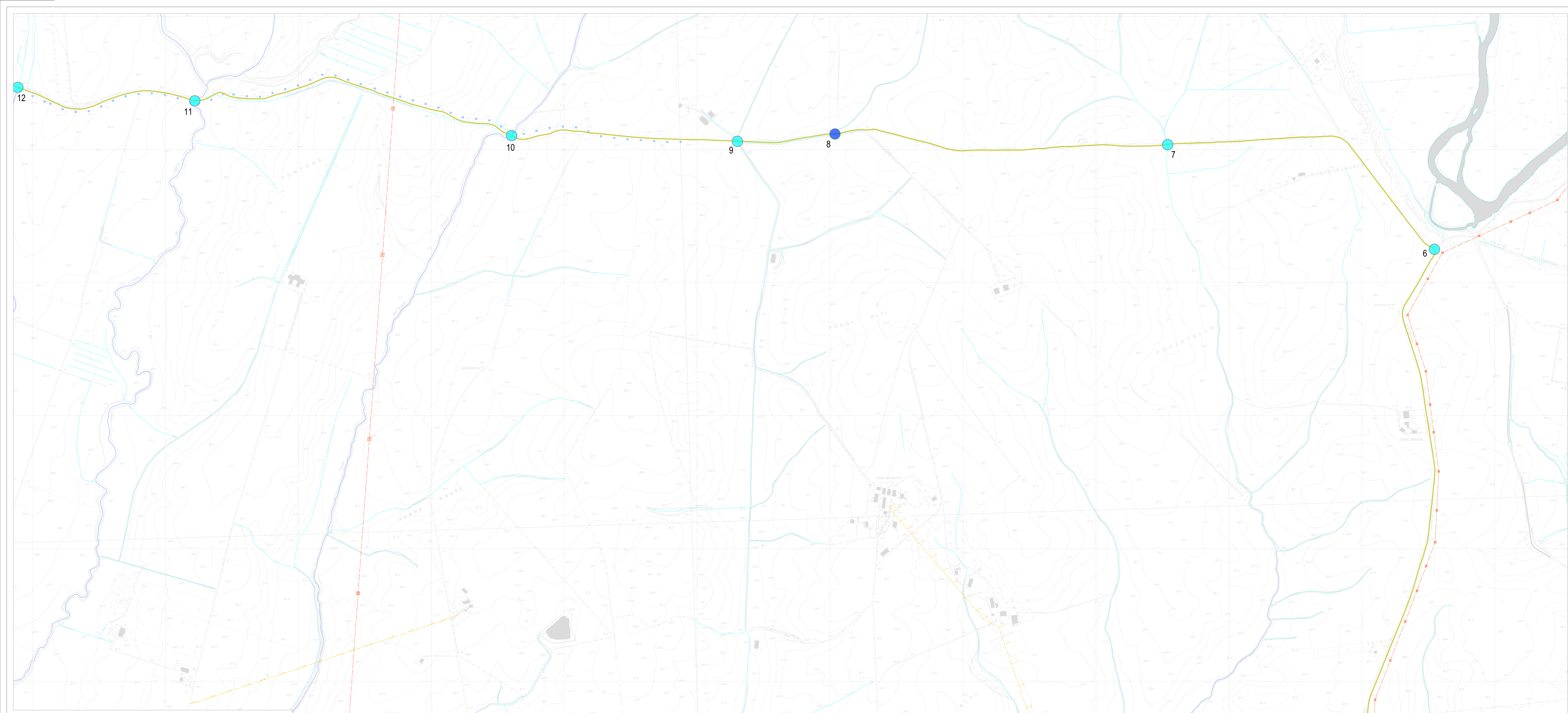
REGRAN
Società controllata al 100% da BayWa r.e. Italia srl
Largo Augusto n°3 - 20122 Milano (MI)

R.C. Ing. Alessandro Cappello
Consulente
Dot. Ing. Salvatore Fala
Dot. Arch. Mirco Pascualini Re
Dot. Ing. Valterio Ciapiacca

Progetto QUERCIOLARE
progetto di impianto Fv a terra di potenza pari a 77.69 MW in DC e 65 MW in AC e delle opere connesse da installarsi nel territorio del comune di Montalto di Castro -VT-

Opera	VIA_2	Dis. D				
Objeto	VIA2_TAV17_Mappa Interferenze su CTR	TAV_17_B				
Planimetria delle interferenze con infrastrutture						
Rev.	00	Aprile 2022	Emissione per progetto definitivo	Regran(Prem0)	Surwin	Alcione Rinnovabili
Rev.	01	Data	Objeto della revisione	Elaborazione	Verifica	Approvazione
Scala: 1:5.000						
Formato: 118x841						

PLANIMETRIA CON INDICAZIONE DELLE INTERFERENZE (LAYOUT 1 DI 3) SU C.T.R. SEZ. 343153 "QUERCIOLARE", SEZ. 343154 "POGGIO DEGLI ULIVI", SEZ. 353030 "MARINA DI PESCIA ROMANA" E SEZ. 353040 "MONTALTO DI CASTRO" SCALA 1:5.000



REGIONE LAZIO
COMUNE di MONTALTO di CASTRO
 PROVINCIA di VITERBO

Alcione Rinnovabili srl
 Largo Augusto n°3 - 20122 Milano (MI)

BayWa re.
 Società controllata al 100% da BayWa r.e. Italia srl
 Largo Augusto n°3 - 20122 Milano (MI)

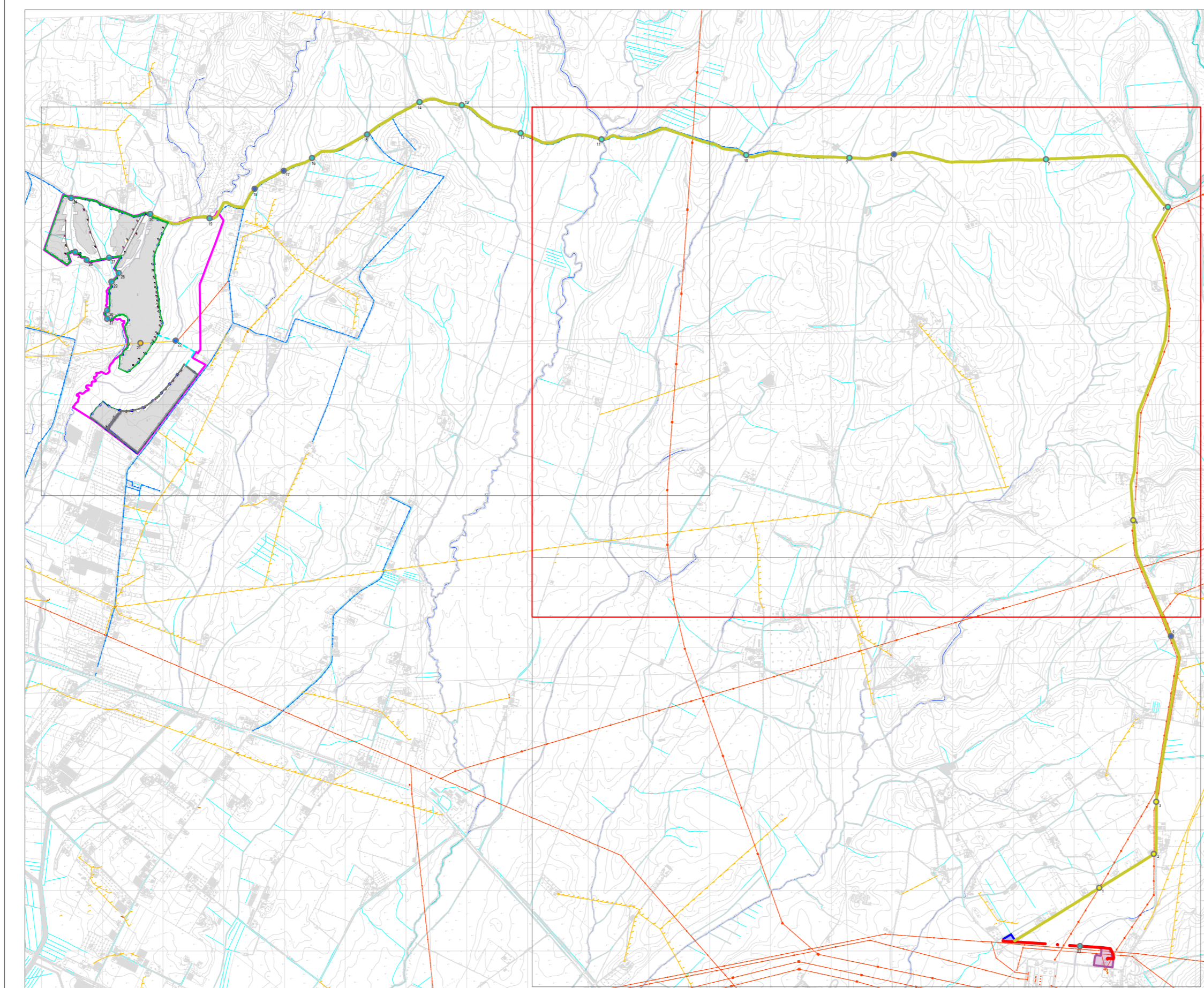
REGAN
 R.C. Ing. Alessandro Cappello
 Contrattori:
 Dott. Ing. Salvatore Fala
 Dott. Arch. Miro Pansalino Ra
 Dott. Ing. Valterio Chiappica



Progetto QUERCIOLARE
 progetto di impianto fotovoltaico a terra di potenza pari a 77,69 MW in DC e 65 MW in AC e delle opere connesse da installarsi nel territorio del comune di Montalto di Castro -VT-

Aut. 2	Aut. 2	Aut. 2
VIA_2	VIA2_TAV17_Mappa Interferenze su CTR	TAV_17_C
Pianimetria delle interferenze con infrastrutture		

01	Aprile 2022	Emissione per progetto definitivo	Regin/Piem40	Surwin	Alcione Rinnovabili
Rev.	Data	Oggetto della revisione	Elaborazione	Verifica	Approvazione
Scala: 1:5.000					
Formato: 1189481					

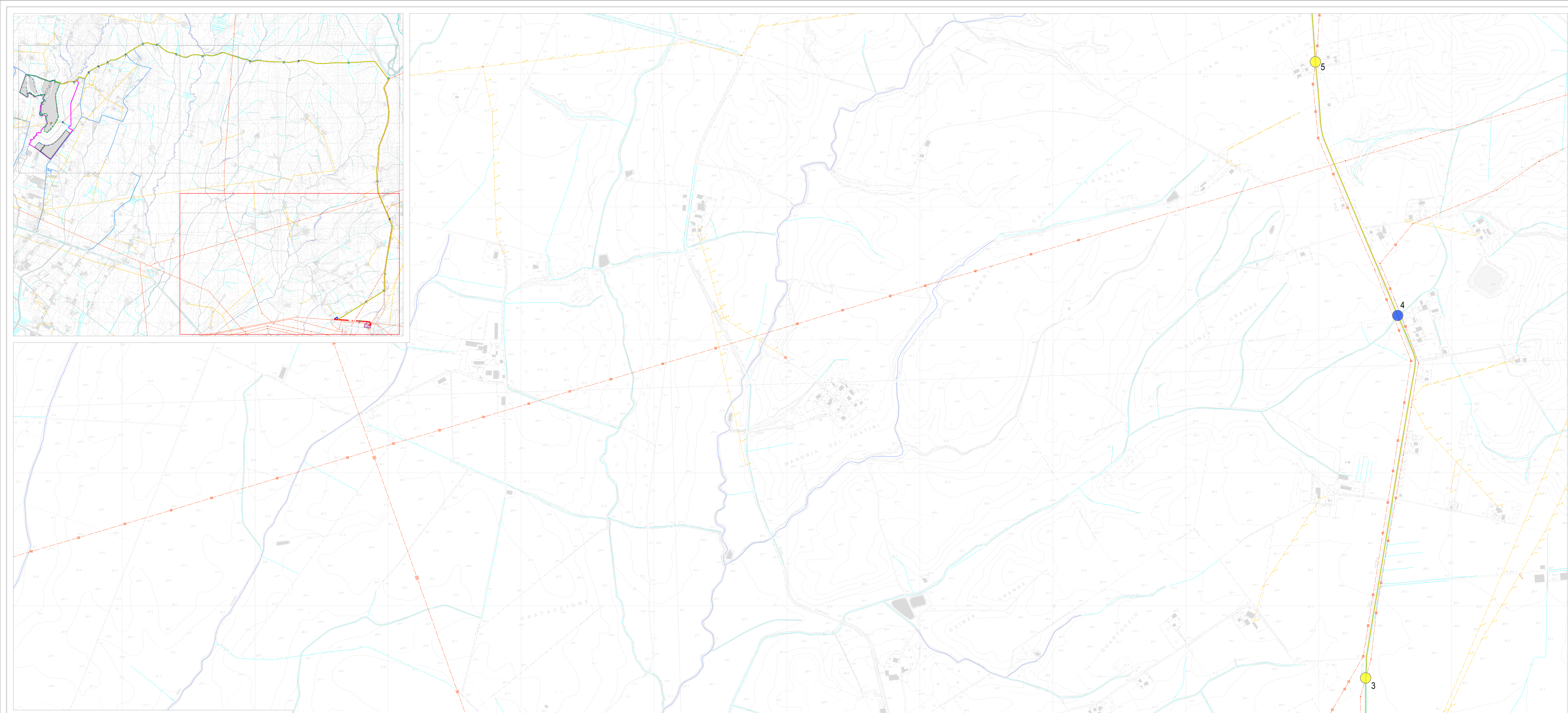


LEGENDA

	Elettrodotto MT interato verso la sottostazione utente
	Canale non a misura - fossetto
	Fiume a misura
	Corso d'acqua non a misura
	Elettrodotto su pali
	Elettrodotto su tralicci
	Acquedotto
	Cabina elettrica
	Interferenza con acquedotto/TOC
	Interferenza con linee aeree esistenti
	Interferenza con canali esistenti
	Interferenza con acque pubbliche tutelate da PTPR

PLANIMETRIA CON INDICAZIONE DELLE INTERFERENZE (LAYOUT 2 DI 3) SU C.T.R. SEZ. 343153 "QUERCIOLARE", SEZ. 343154 "POGGIO DEGLI ULIVI", SEZ. 353030 "MARINA DI PESCIA ROMANA" E SEZ. 353040 "MONTALTO DI CASTRO" SCALA 1:5.000





REGIONE LAZIO
COMUNE di MONTALTO DI CASTRO
 PROVINCIA di VITERBO

Proprietà: **Alcione Rinnovabili srl**
 Largo Augusto n°3 - 20122 Milano (MI)

Coordinatore: **PSEM 4.0**
 localita' Campomarzio snc
 01014 Montalto di Castro
 Viterbo VT info@psem40.com

Programma: **REGAN**
 R.C. Ing. Alessandro Cappello
 Consulente
 Dott. Ing. Salvatore Fala
 Dott. Arch. Mirko Pansalino Ra
 Dott. Ing. Valterio Chupacca



Progetto QUERCIOLARE
 progetto di impianto fv a terra di potenza pari a 77.69 MW in DC e 65 MW in AC e delle opere connesse da installarsi nel territorio del comune di Montalto di Castro -VT-

Titolo: **VIA_2**
 Nuova Direzione: **VIA2_TAV17_Mappa Interferenze su CTR**
 Sc. **D**
 Conto Topografico: **TAV_17_C**

Planimetria delle interferenze con infrastrutture

LEGENDA

	Elettrodotto MT interrato verso la sottostazione utente
	Elettrodotto AT interrato verso ampliamento stazione Terna
	Sottostazione Utente
	Ampliamento stazione Terna
	Canale non a misura - fossetto
	Fiume a misura
	Corso d'acqua non a misura
	Elettrodotto su pali
	Elettrodotto su tralicci
	Acquedotto
	Cabina elettrica
	Interferenza con acquedotto/TOC
	Interferenza con linee aeree esistenti
	Interferenza con canali esistenti
	Interferenza con acque pubbliche tutelate da PTRR

PLANIMETRIA CON INDICAZIONE DELLE INTERFERENZE (LAYOUT 3 DI 3) SU C.T.R. SEZ. 343153 "QUERCIOLARE", SEZ. 343154 "POGGIO DEGLI ULIVI", SEZ. 353030 "MARINA DI PESCIA ROMANA" E SEZ. 353040 "MONTALTO DI CASTRO" SCALA 1:5.000

00	Aprile 2022	Emissione per progetto definitivo	Regan/Psem40	Sunwin	Alcione Rinnovabili
Rev.	Data	Oggetto della revisione	Elaborazione	Verifica	Approvazione

Scala: 1:5.000
 Formato: 1189x841