



COMUNE di MONTALTO di CASTRO

**Alcione Rinnovabili srl**  
Largo Augusto n°3 - 20122 Milano (MI)



Società controllata al 100% da BayWa r.e. Italia srl  
Largo Augusto n°3 - 20122 Milano (MI)

**Coordinamento**  
PSEM 4.0  
località Campomorto snc  
01014 Montalto di Castro  
Viterbo VT info@psem40.com



**Progettazione**  
Il PROGETTISTA  
Ing. Paolo Grande  
N. 652  
Ordine degli Ingegneri  
Ragusa

**R.C. Ing. Alessandro Cappello**  
Collaboratori  
Dott. Ing. Salvatore Falla  
Dott. Arch. Mirko Pasqualino Re  
Dott. Ing. Valentino Otupacca

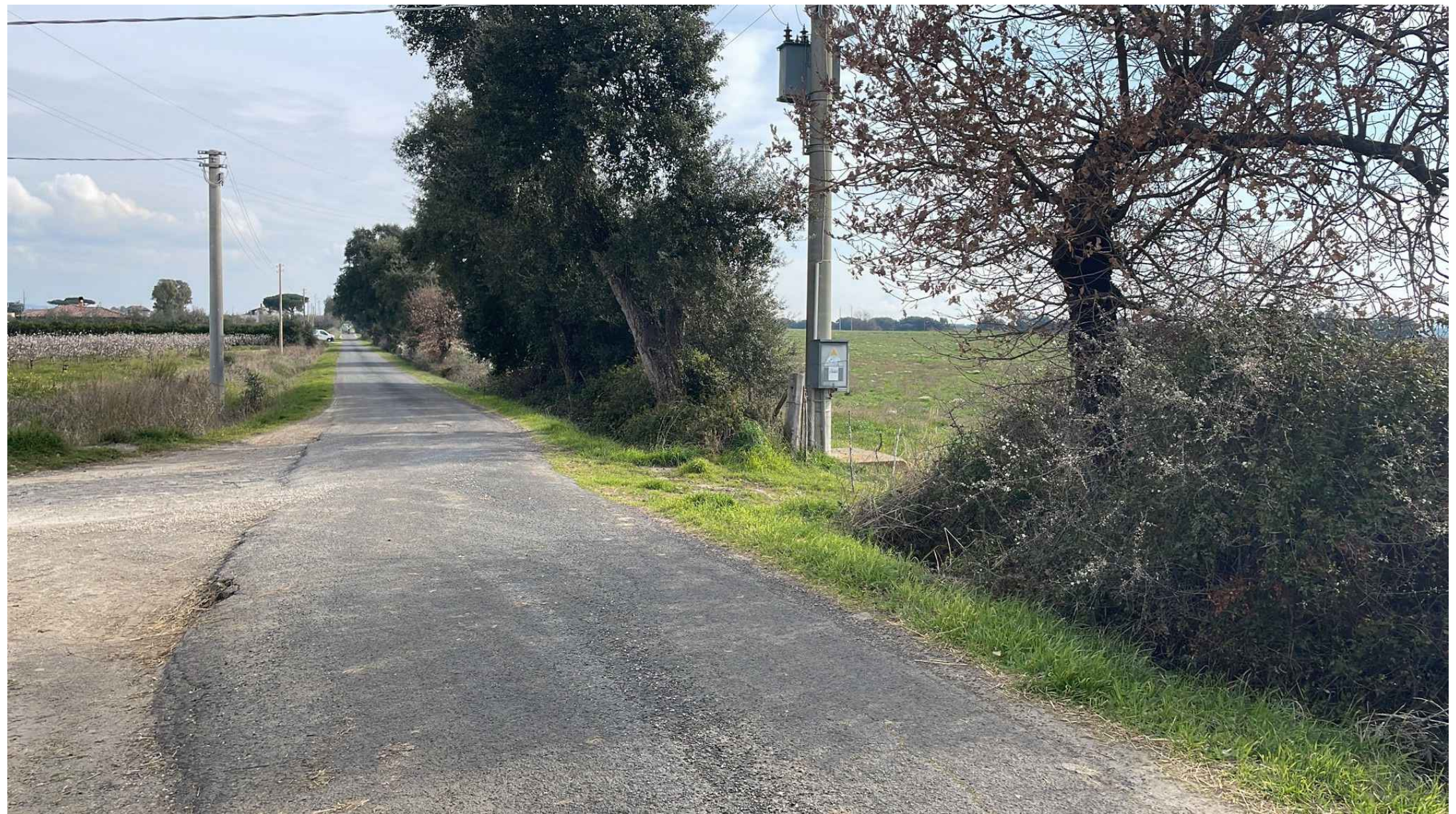
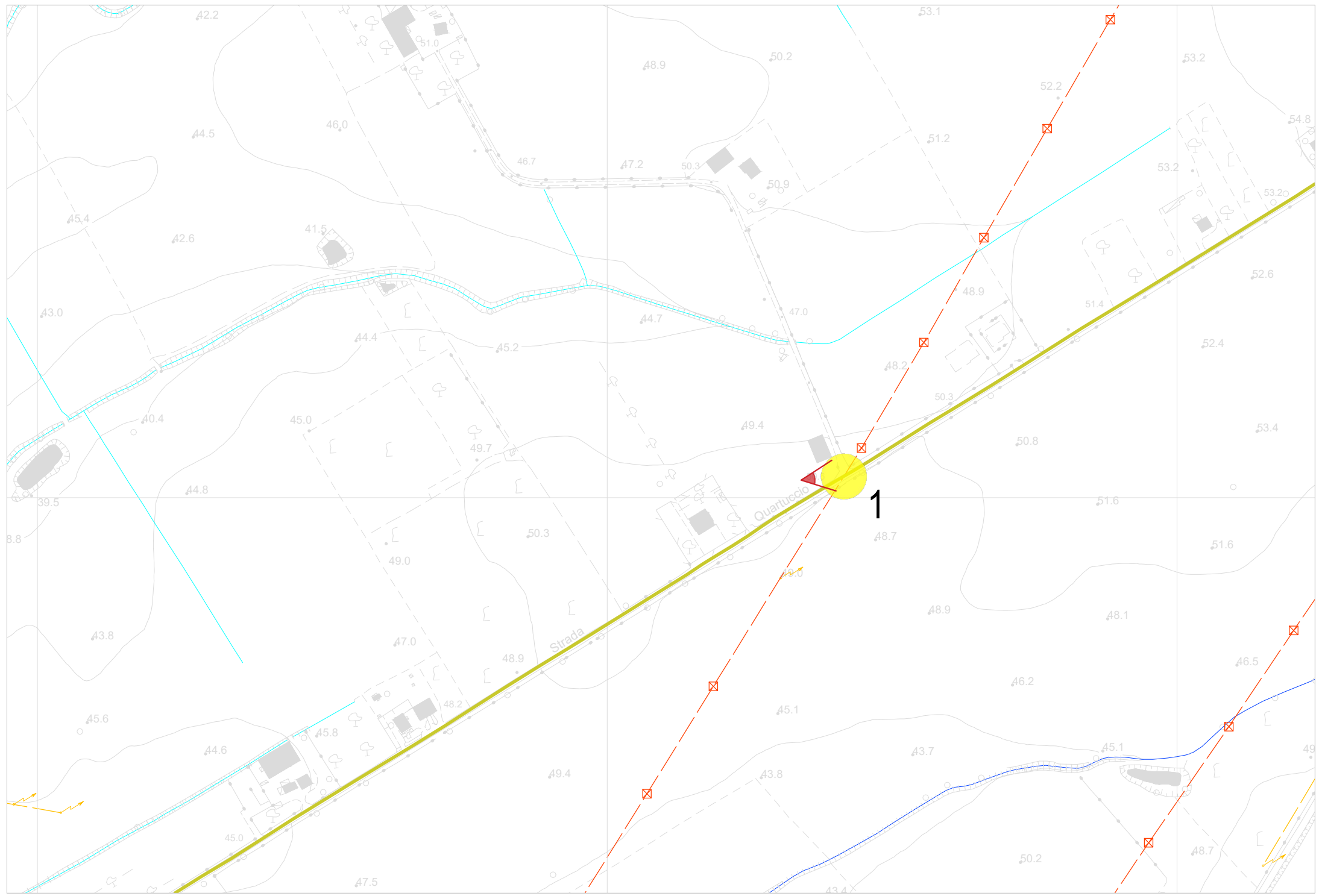


**Opera**  
**Progetto QUERCIOLARE**  
progetto di impianto fv a terra di potenza pari a 77,69 MW in DC e 65 MW in AC e delle opere connesse da installarsi nel territorio del comune di Montalto di Castro -VT-

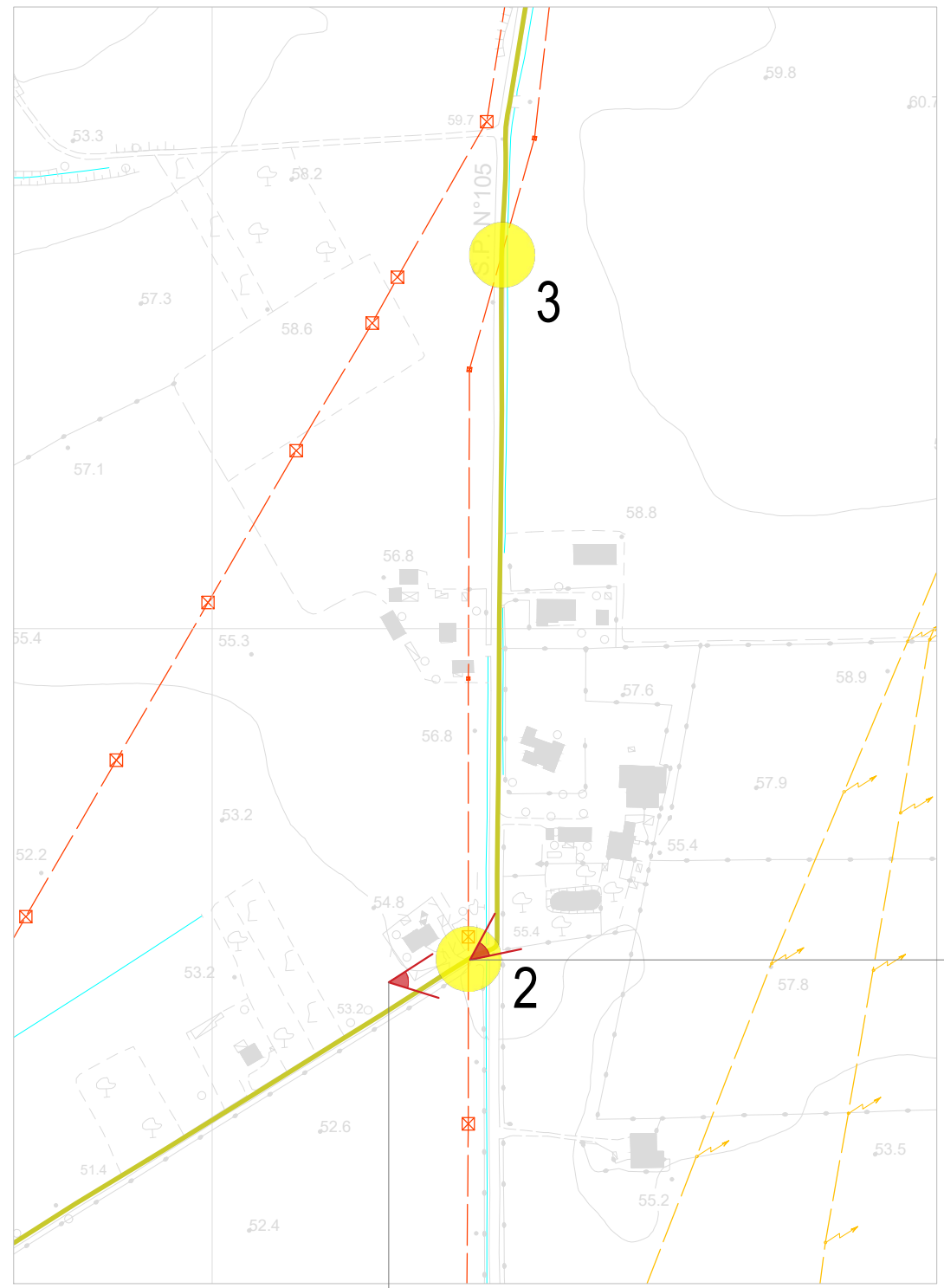
<b>Oggetto</b>	Folder: <b>VIA_2</b>	Sez. <b>R</b>
	Nome Elaborato: <b>VIA2_TAV17_Mappa Interferenze su CTR</b>	Codice Elaborato: <b>TAV_17</b>
	Descrizione Elaborato: <b>Mappa Interferenze su CTR</b>	

00	Aprile 2022	Emissione per progetto definitivo	Regran/Psem40	Sunwin	Alcione Rinnovabili
Rev.	Data	Oggetto della revisione	Elaborazione	Verifica	Approvazione

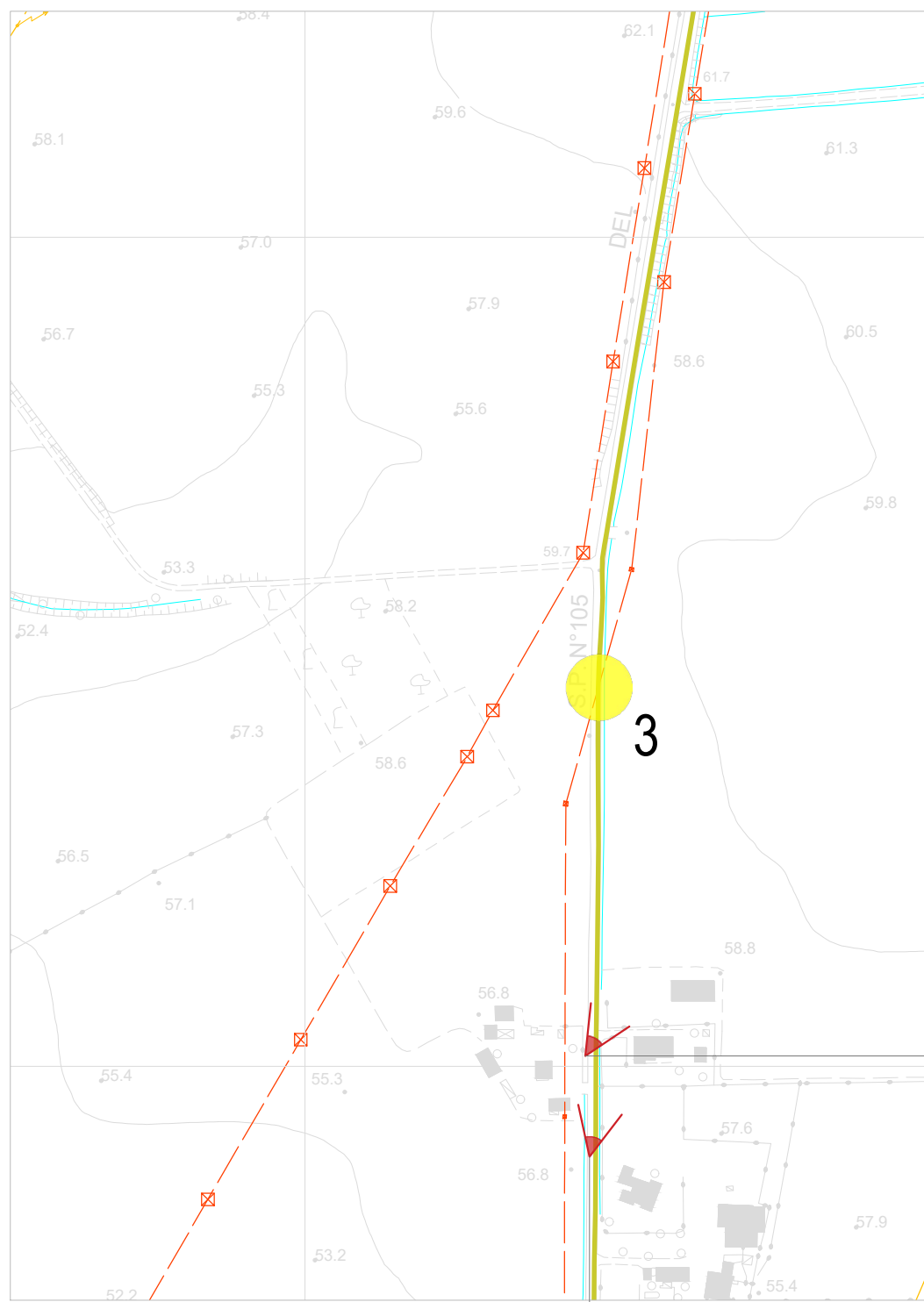
Scala: -  
Formato: A4



Interferenza N.1 - Linea aerea AT  
L'attraversamento di linee aeree AT non costituiscono un'interferenza.

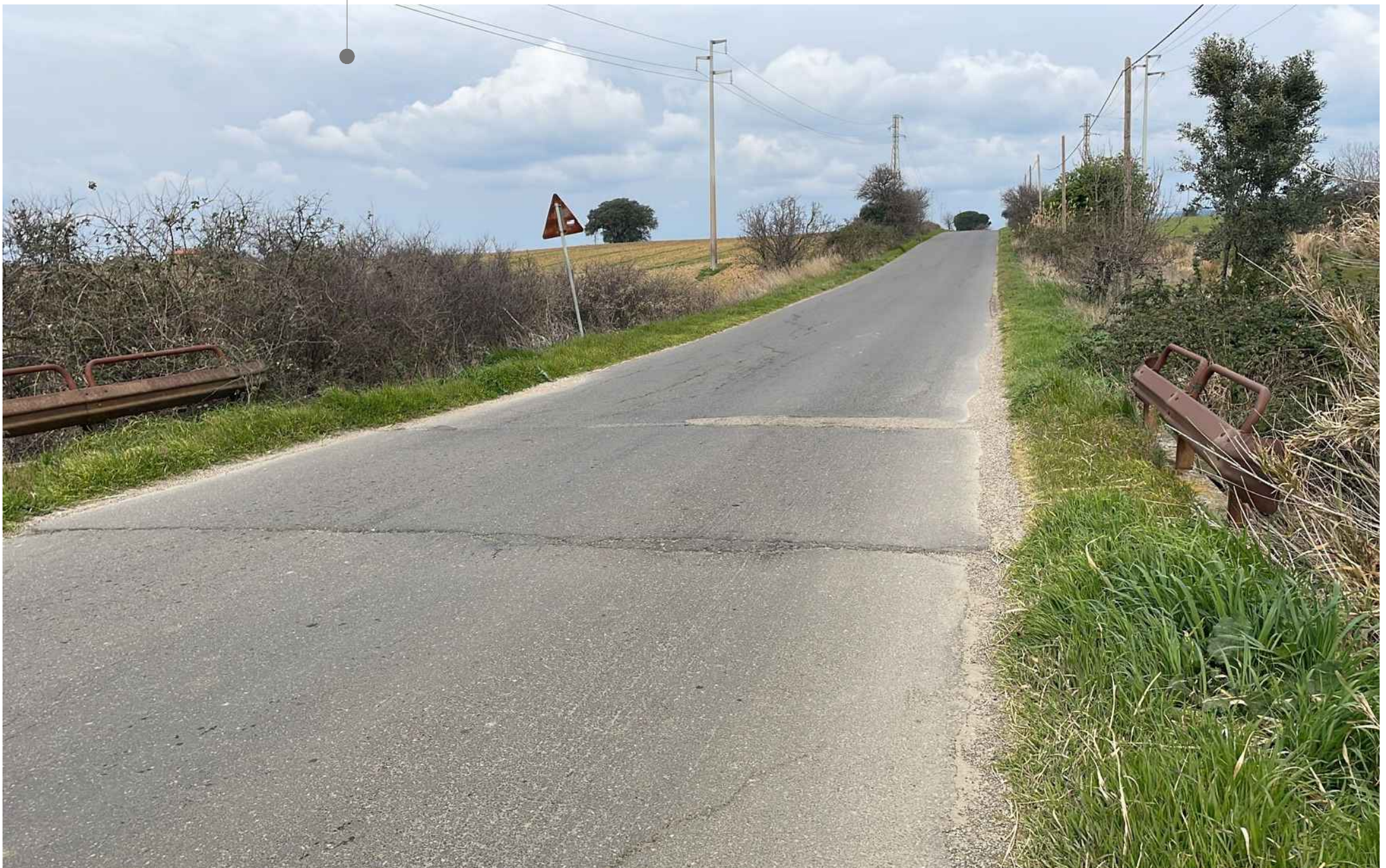
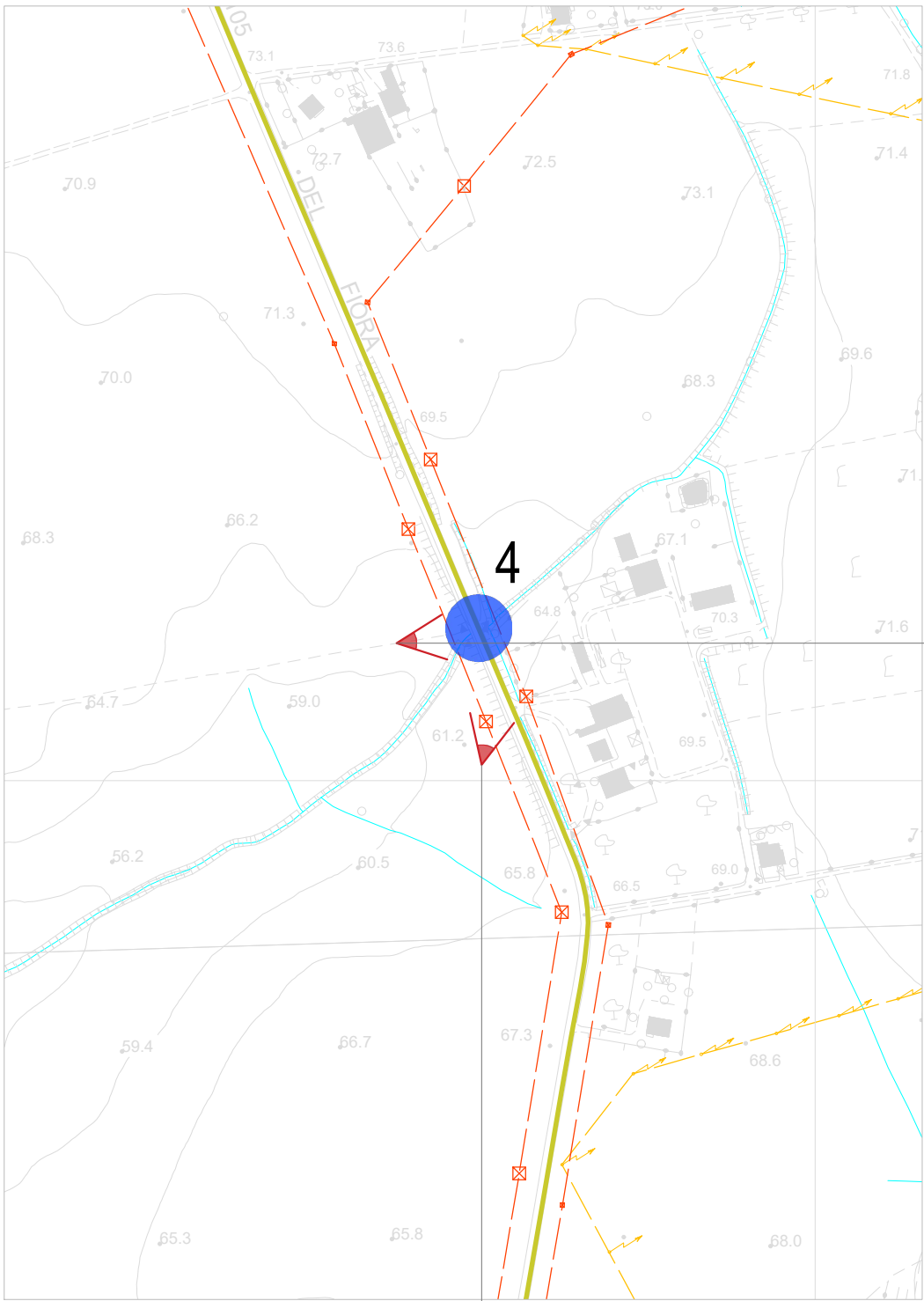


Interferenza N.2 - Linee aeree  
L'attraversamento di linee aeree MT e AT non costituiscono un'interferenza.



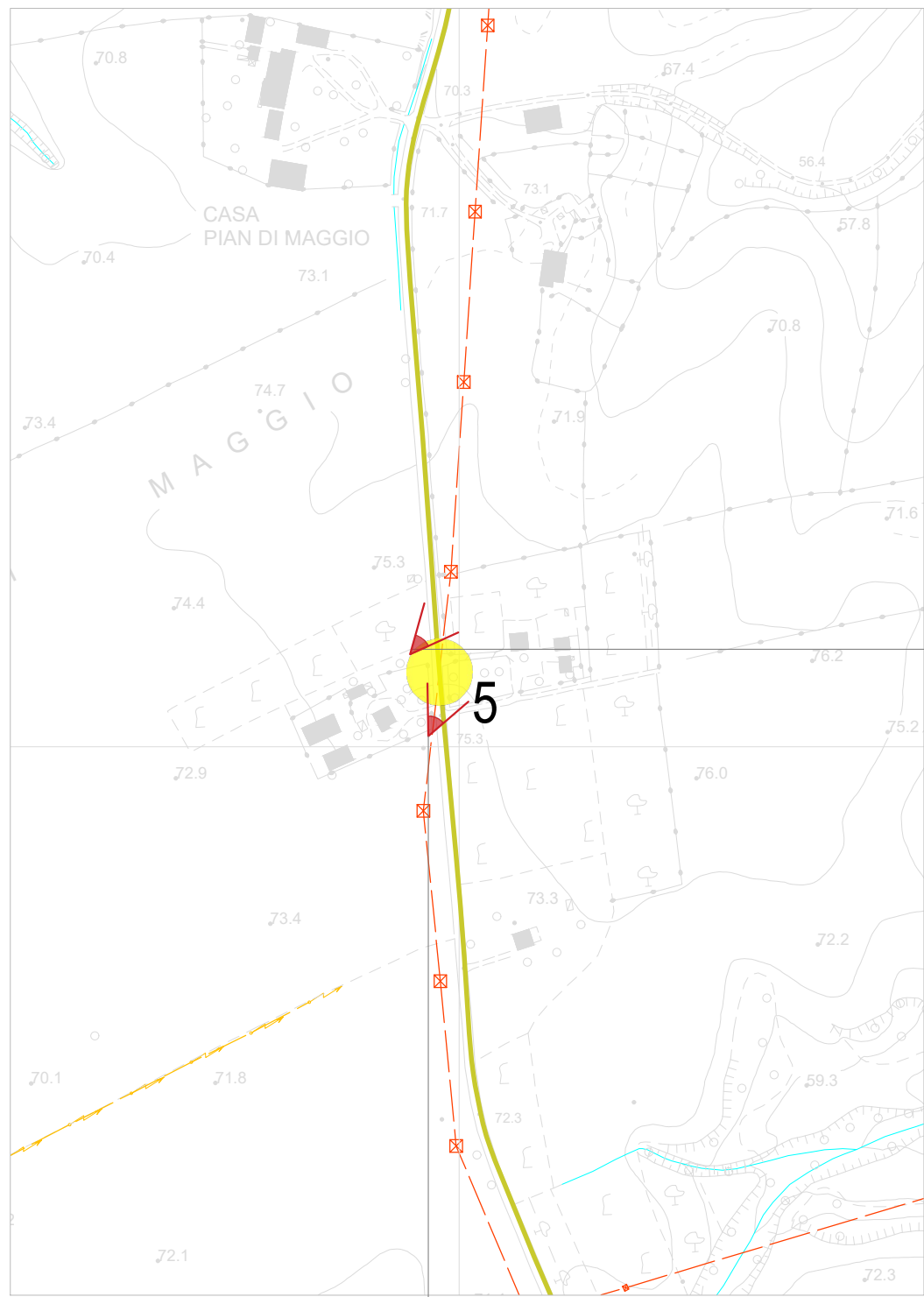
Interferenza N.3 - Linee aeree

L'attraversamento di linee aeree AT - MT non costituiscono un'interferenza.



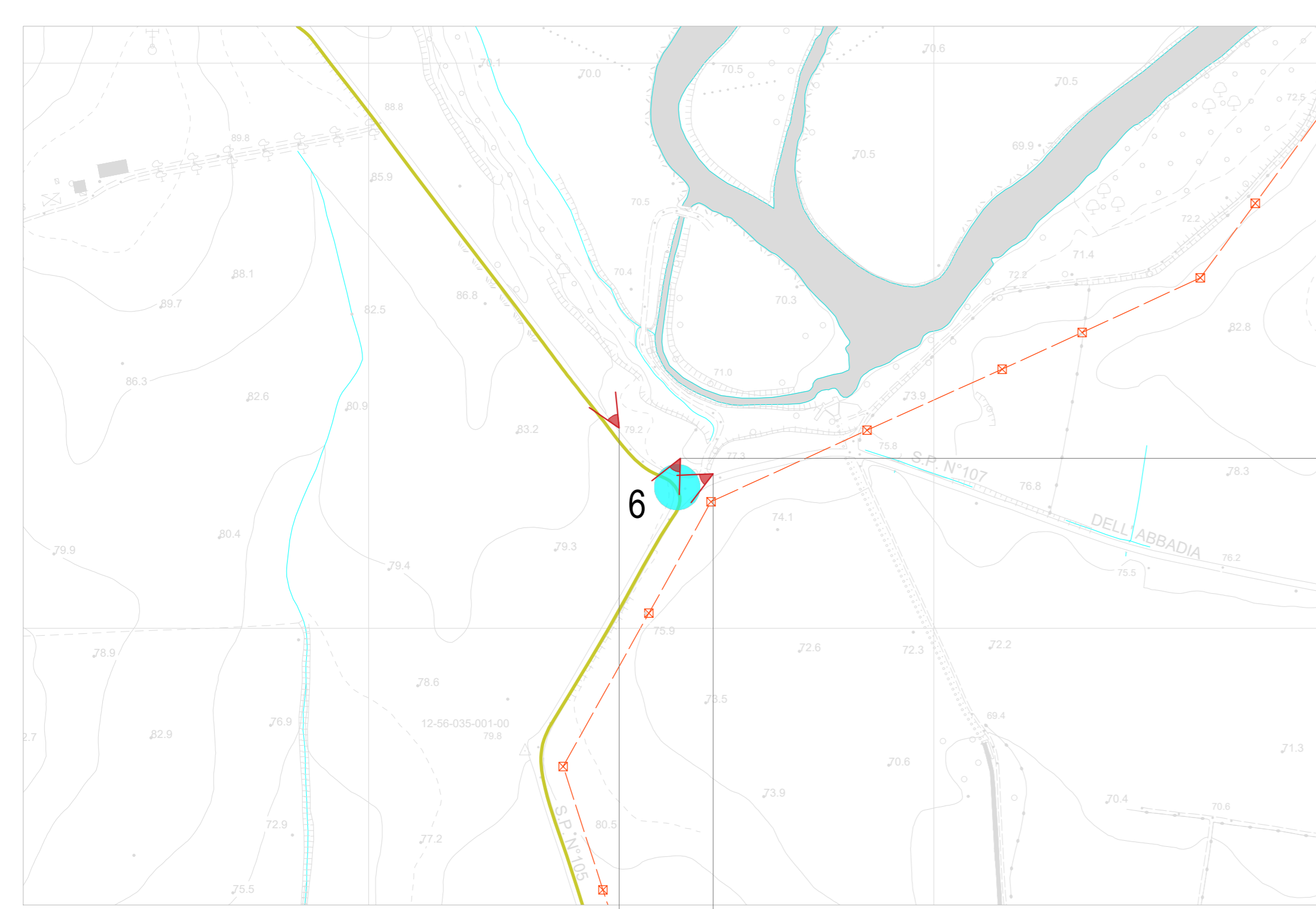
### Interferenza N.4 - TOC

Il superamento dell'acquedotto viene effettuato attraverso un abbassamento del cavo MT interrato in corrispondenza dello stesso.

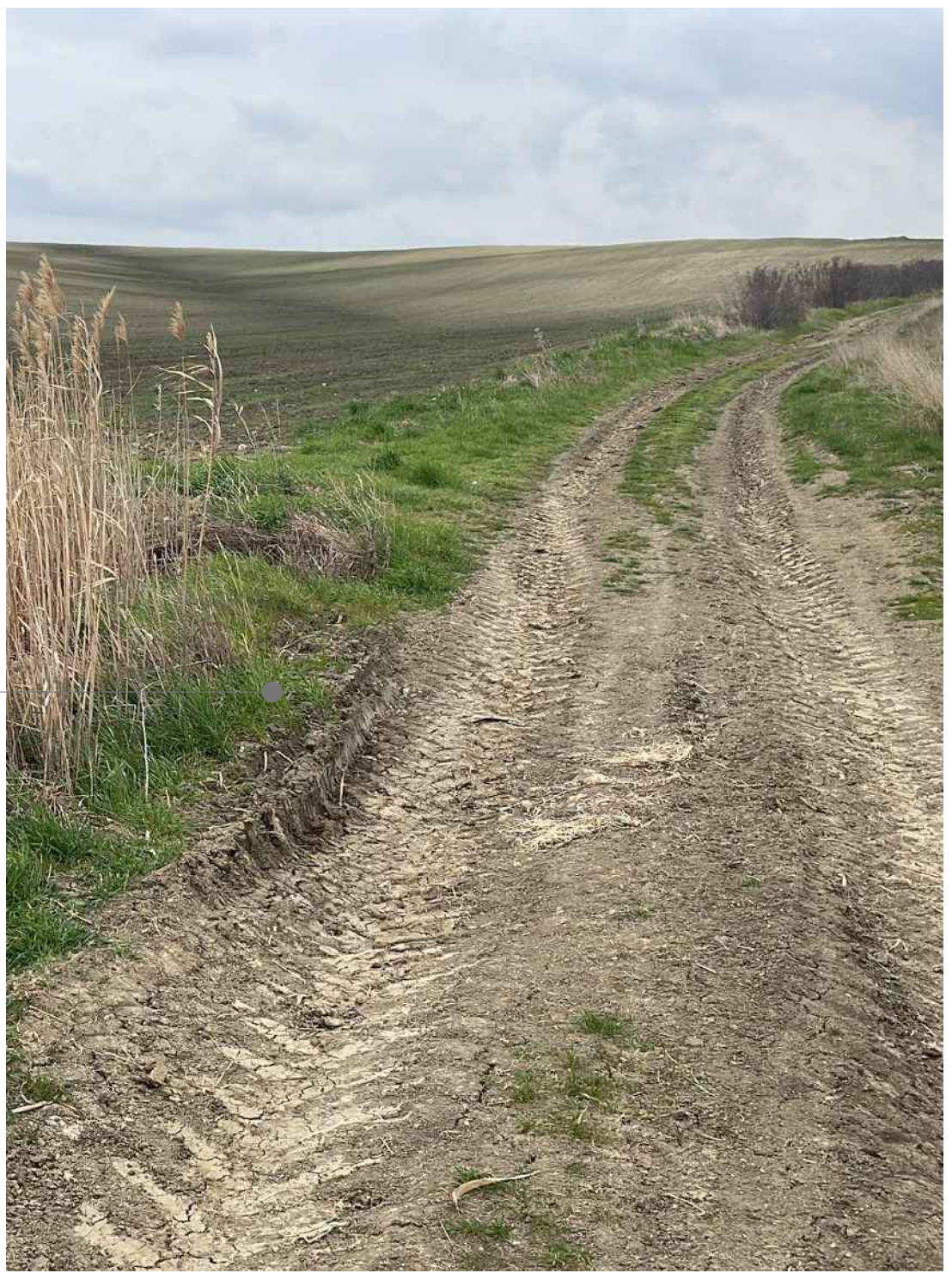
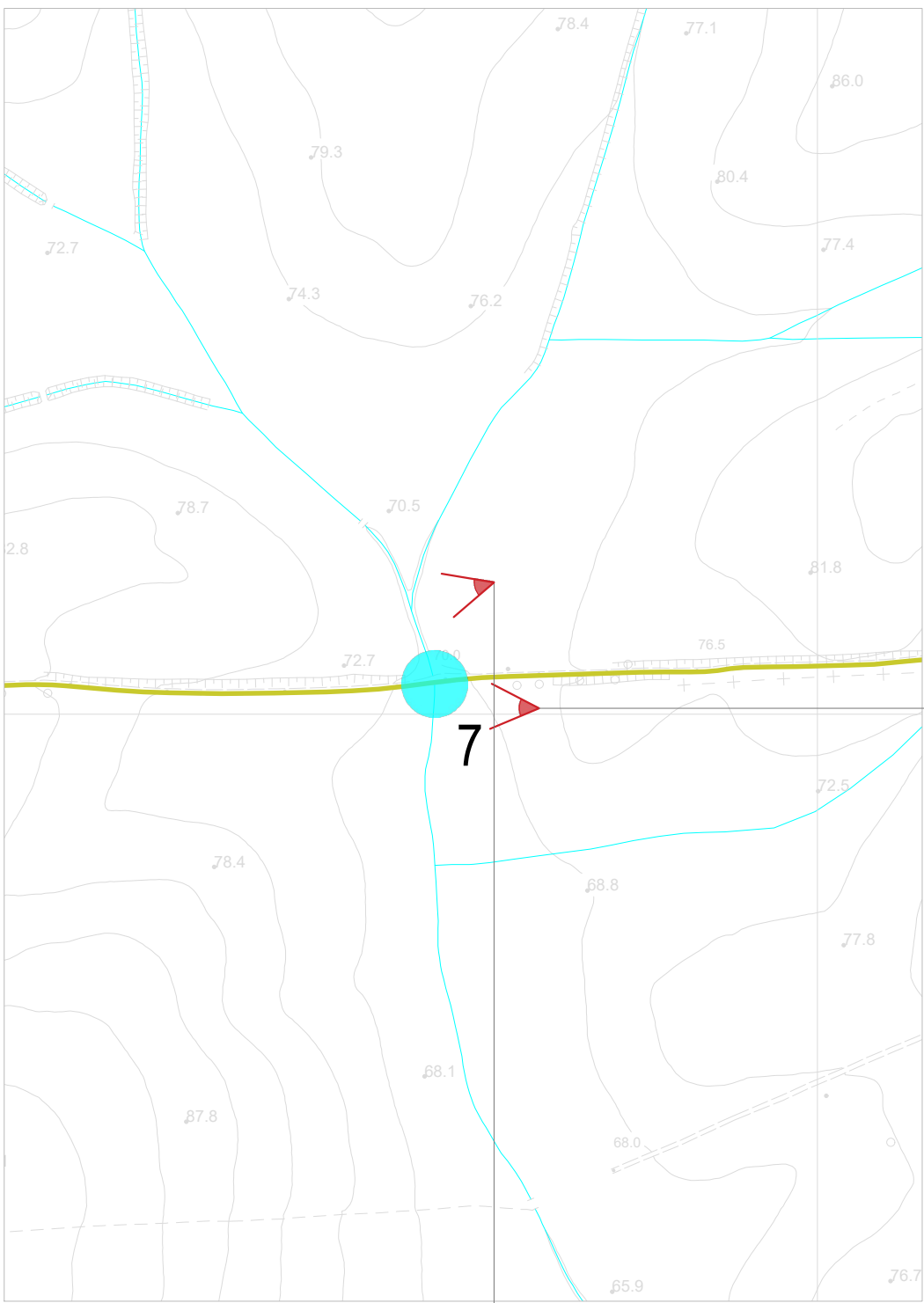


Interferenza N.5 - Linee aeree

L'attraversamento di linee aeree AT - MT non costituiscono un'interferenza.



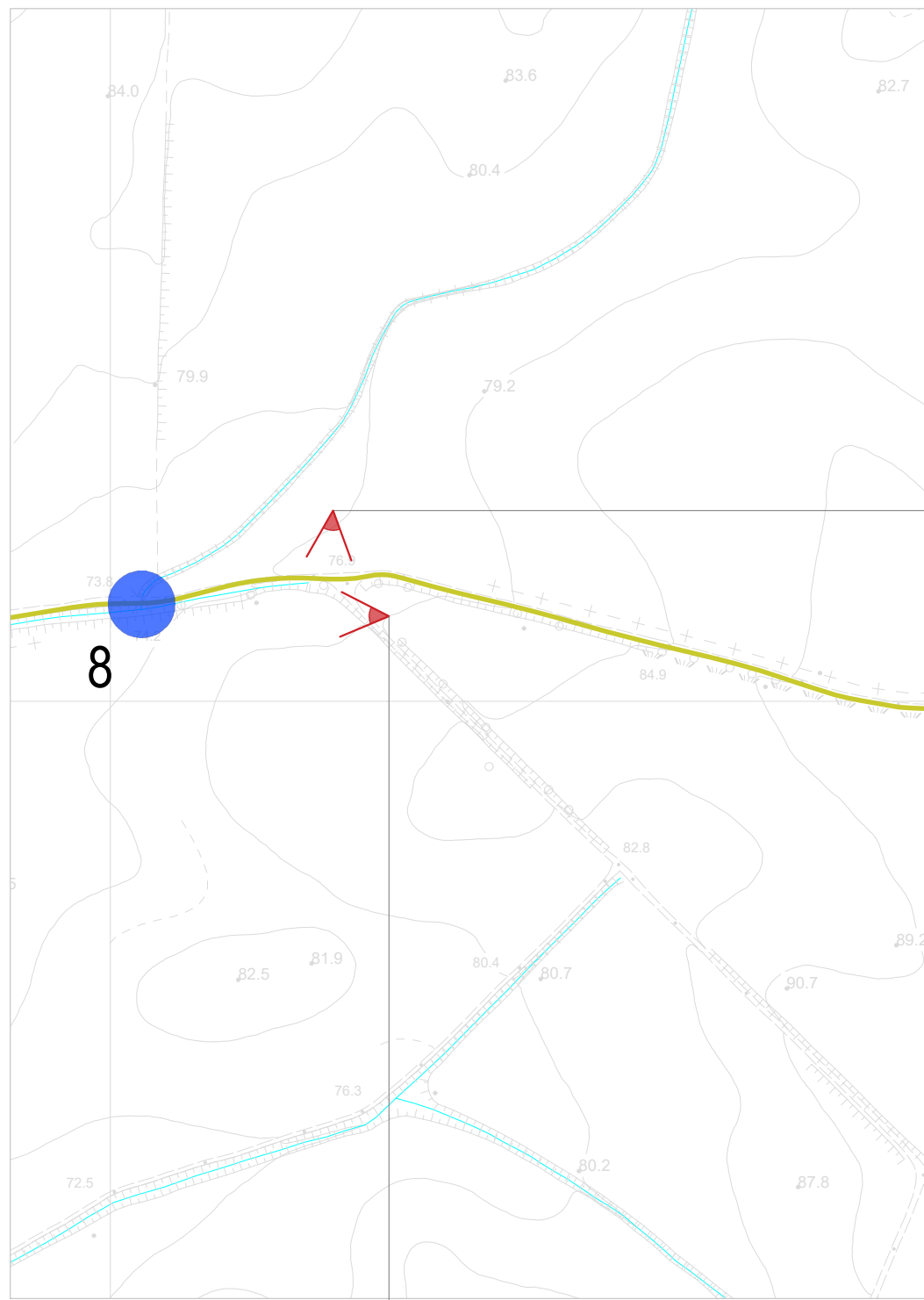
Interferenza N.6 - TOC e Fosso da PTPR  
 Il superamento dell'acquedotto viene effettuato attraverso un abbassamento del cavo MT interrato in corrispondenza dello stesso.



### Interferenza N.7 - TOC e Fosso da PTPR

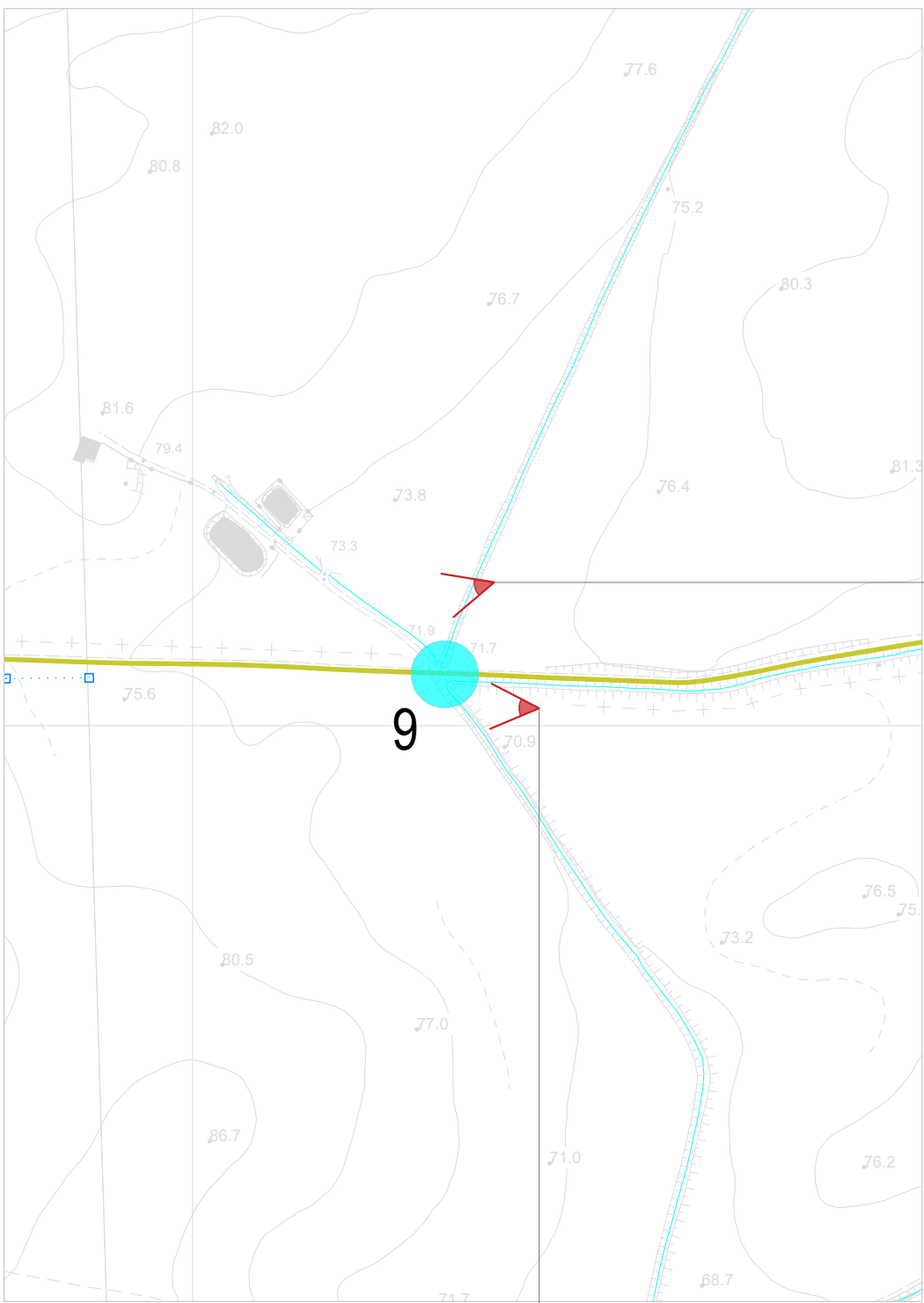
Il superamento dell'acquedotto viene effettuato attraverso un abbassamento del cavo MT interrato in corrispondenza dello stesso.





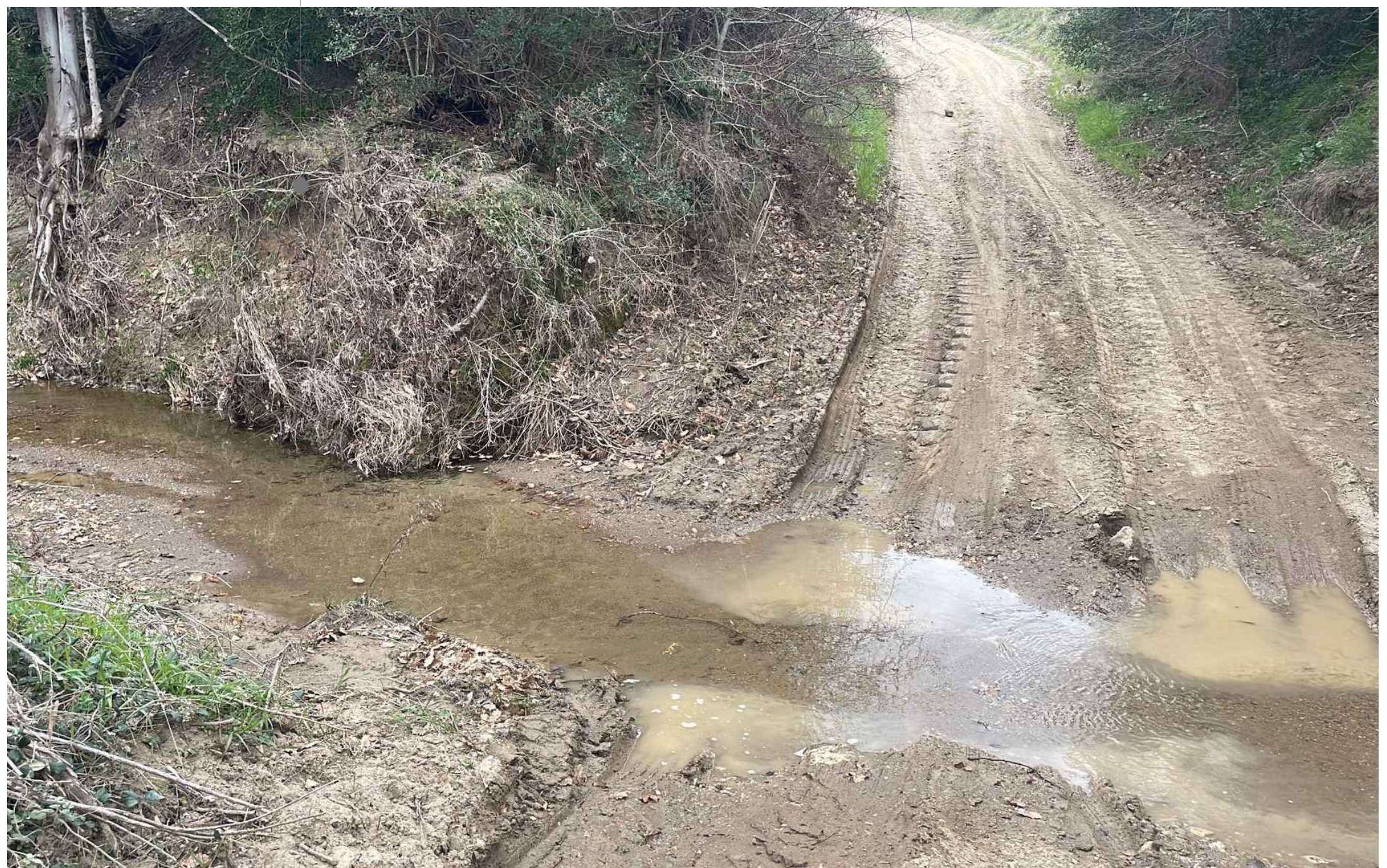
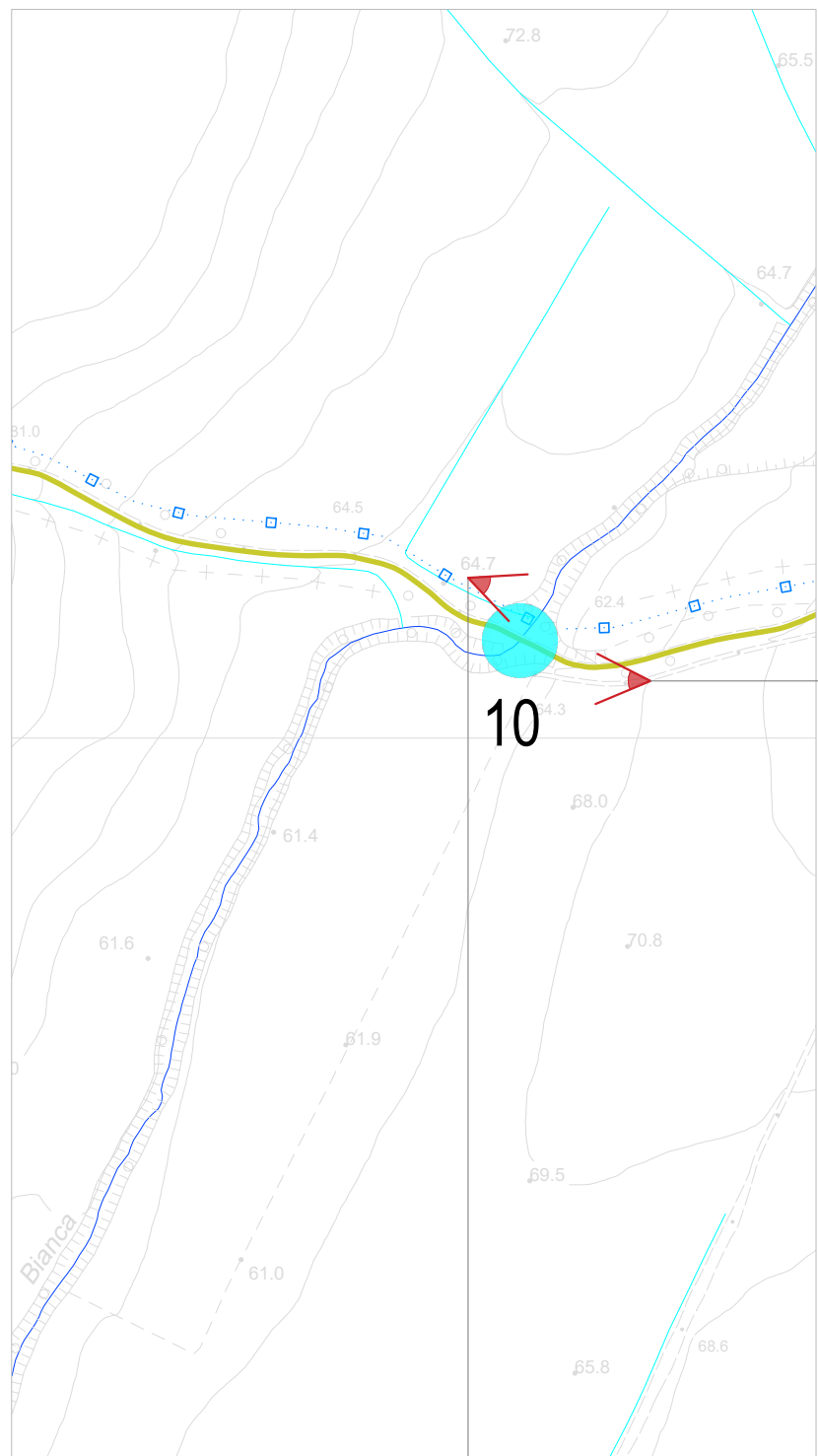
### Interferenza N.8 - TOC

Il superamento dell'acquedotto viene effettuato attraverso un abbassamento del cavo MT interrato in corrispondenza dello stesso.



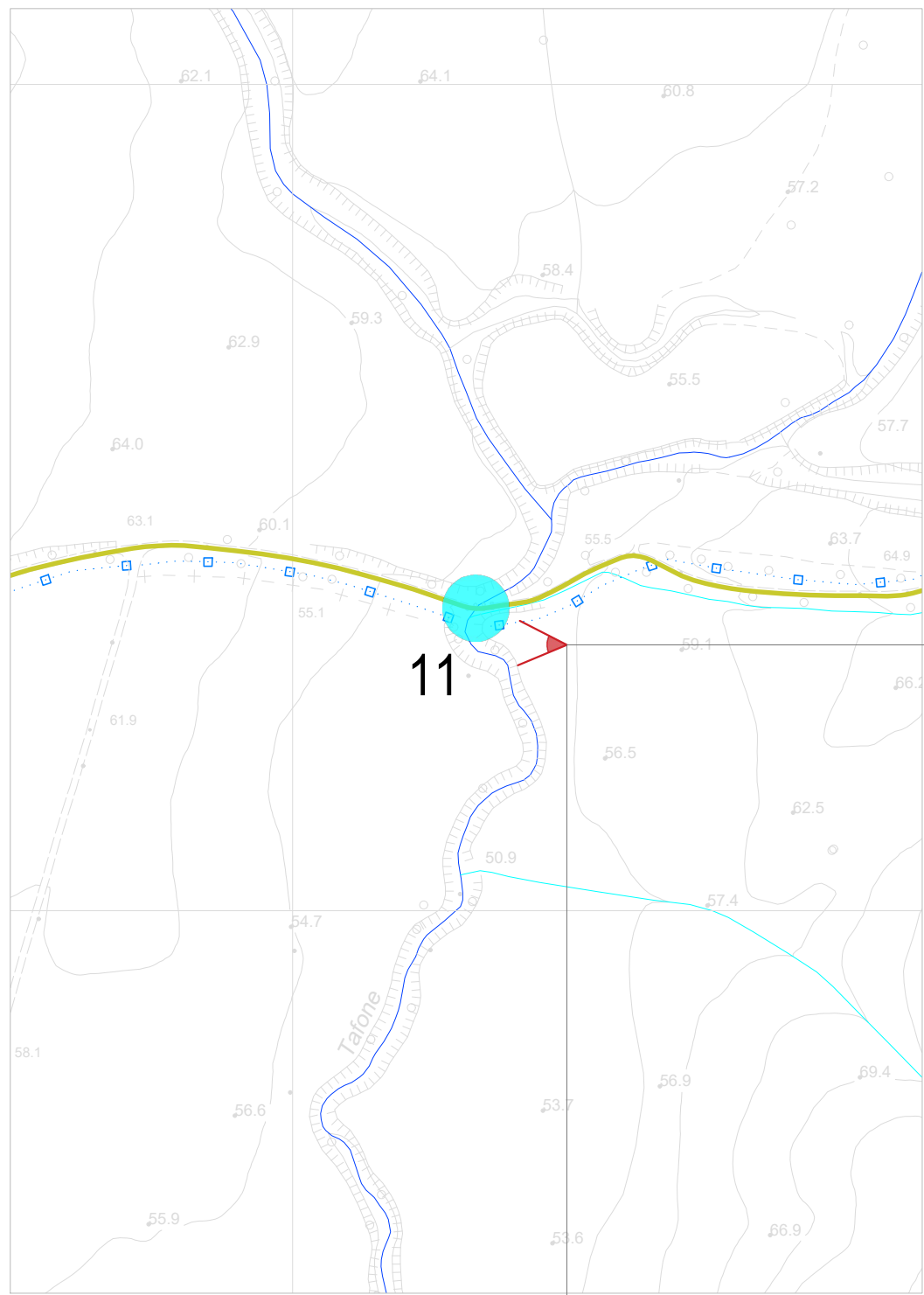
**Interferenza N.9 - TOC e Fosso da PTPR**

Il superamento dell'acquedotto viene effettuato attraverso un abbassamento del cavo MT interrato in corrispondenza dello stesso.



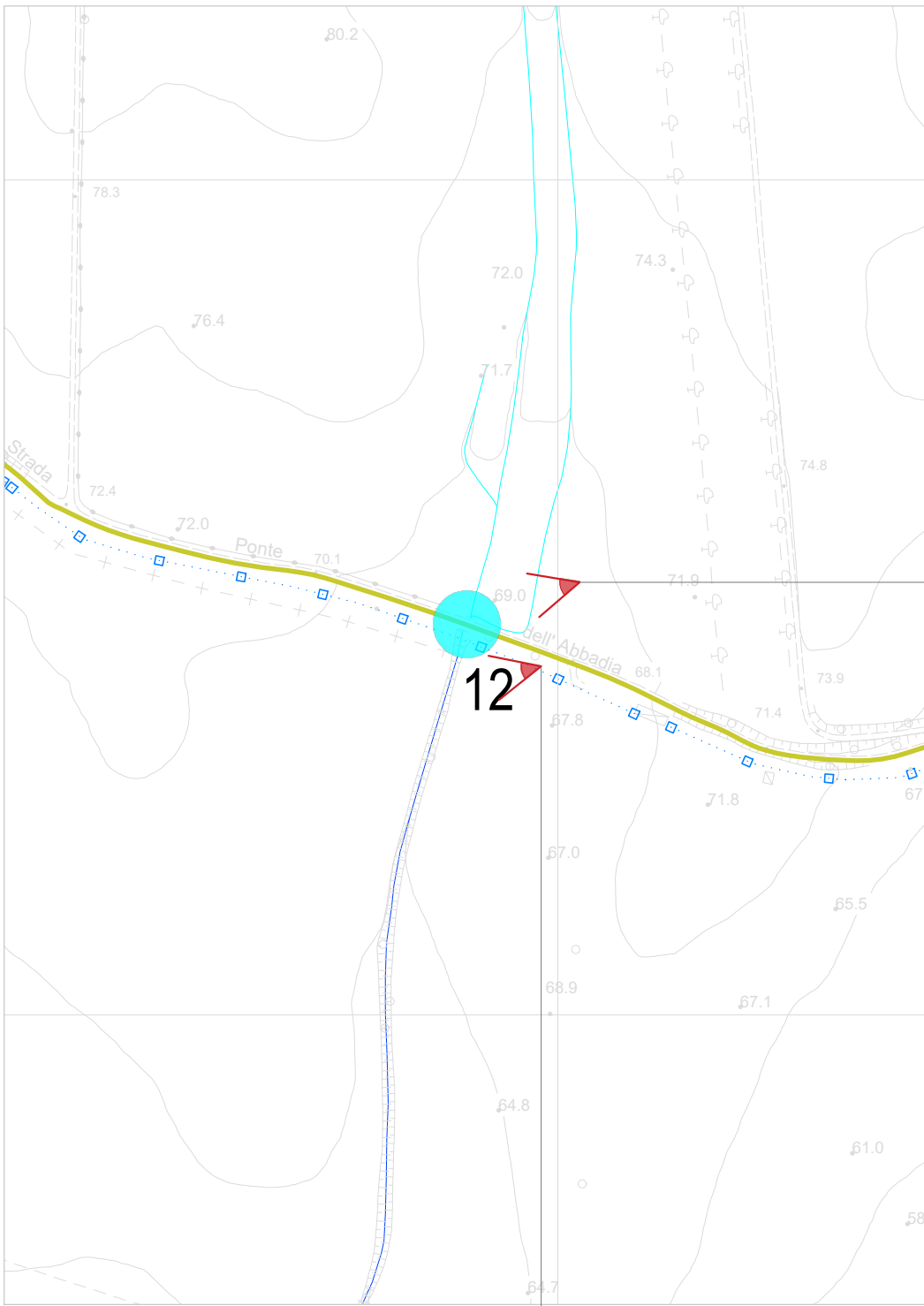
Interferenza N.10 - TOC e Fosso da PTPR

Il superamento dell'acquedotto viene effettuato attraverso un abbassamento del cavo MT interrato in corrispondenza dello stesso.



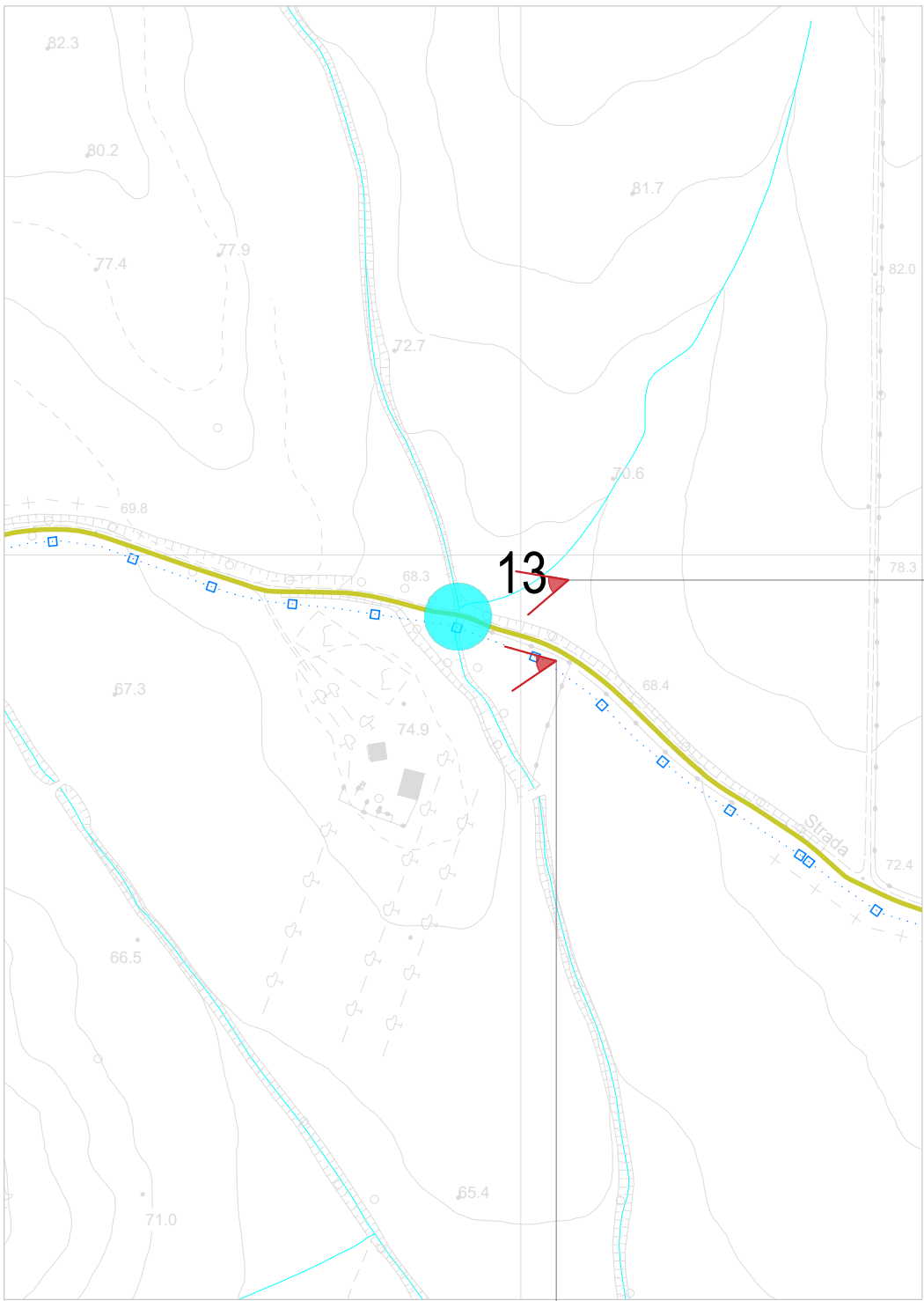
Interferenza N.11 - TOC e Fosso da PTPR

Il superamento dell'acquedotto viene effettuato attraverso un abbassamento del cavo MT interrato in corrispondenza dello stesso.

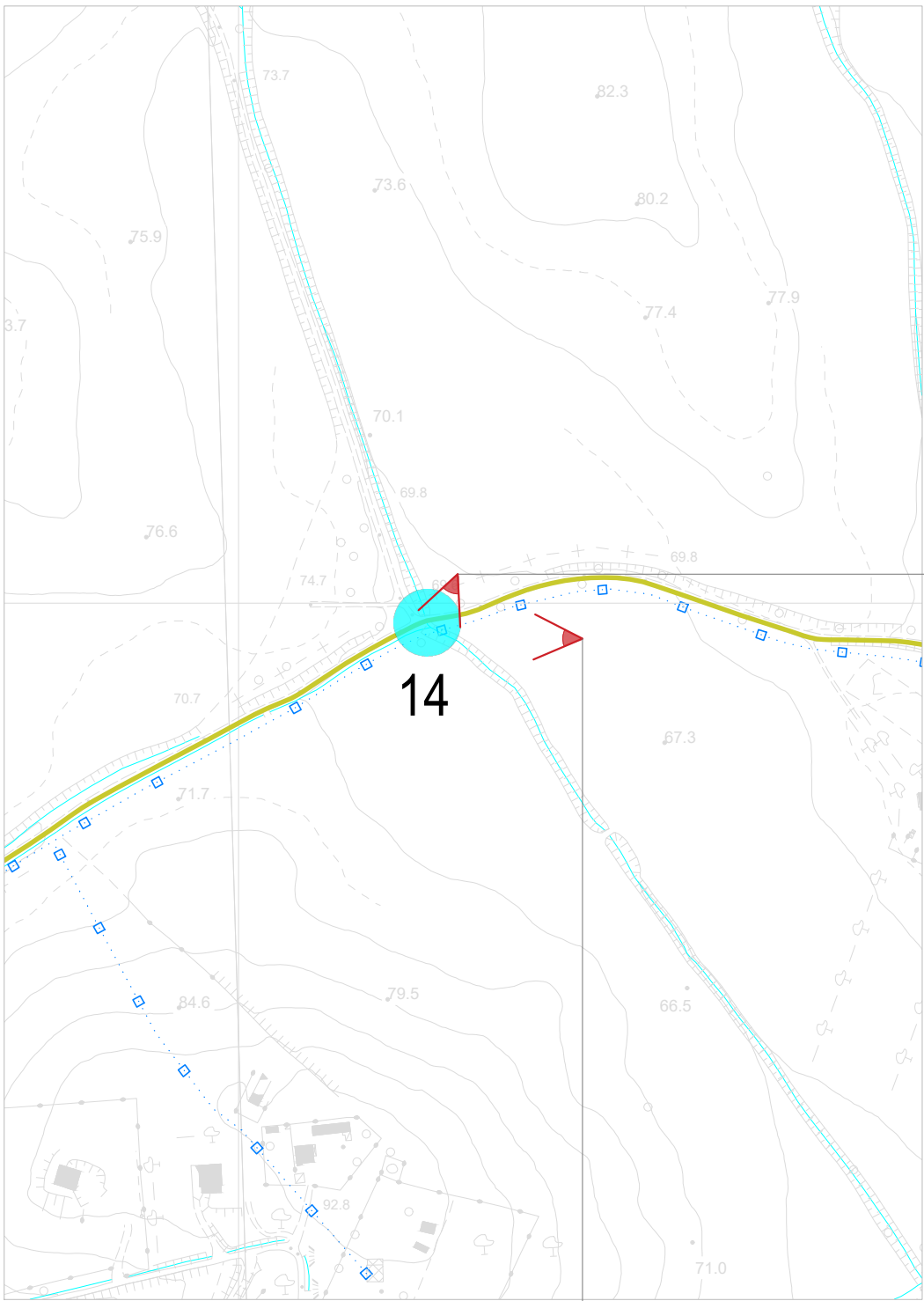


**Interferenza N.12 - TOC e Fosso da PTPR**

Il superamento dell'acquedotto viene effettuato attraverso un abbassamento del cavo MT interrato in corrispondenza dello stesso.

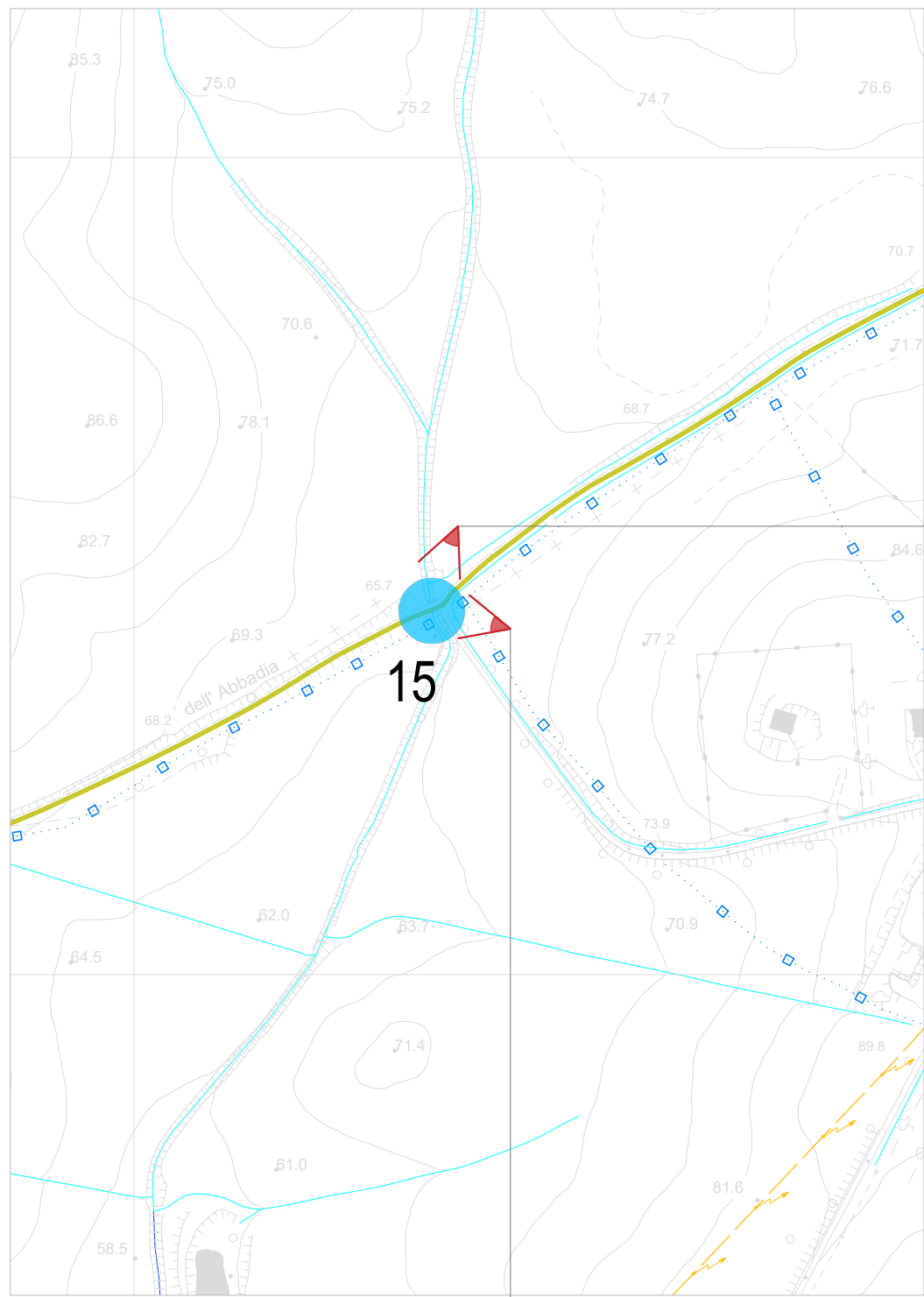


Interferenza N.13 - Presenza di un canale  
Il superamento del canale viene effettuato attraverso il passaggio del cavo MT in TOC



Interferenza N.14 - Canale

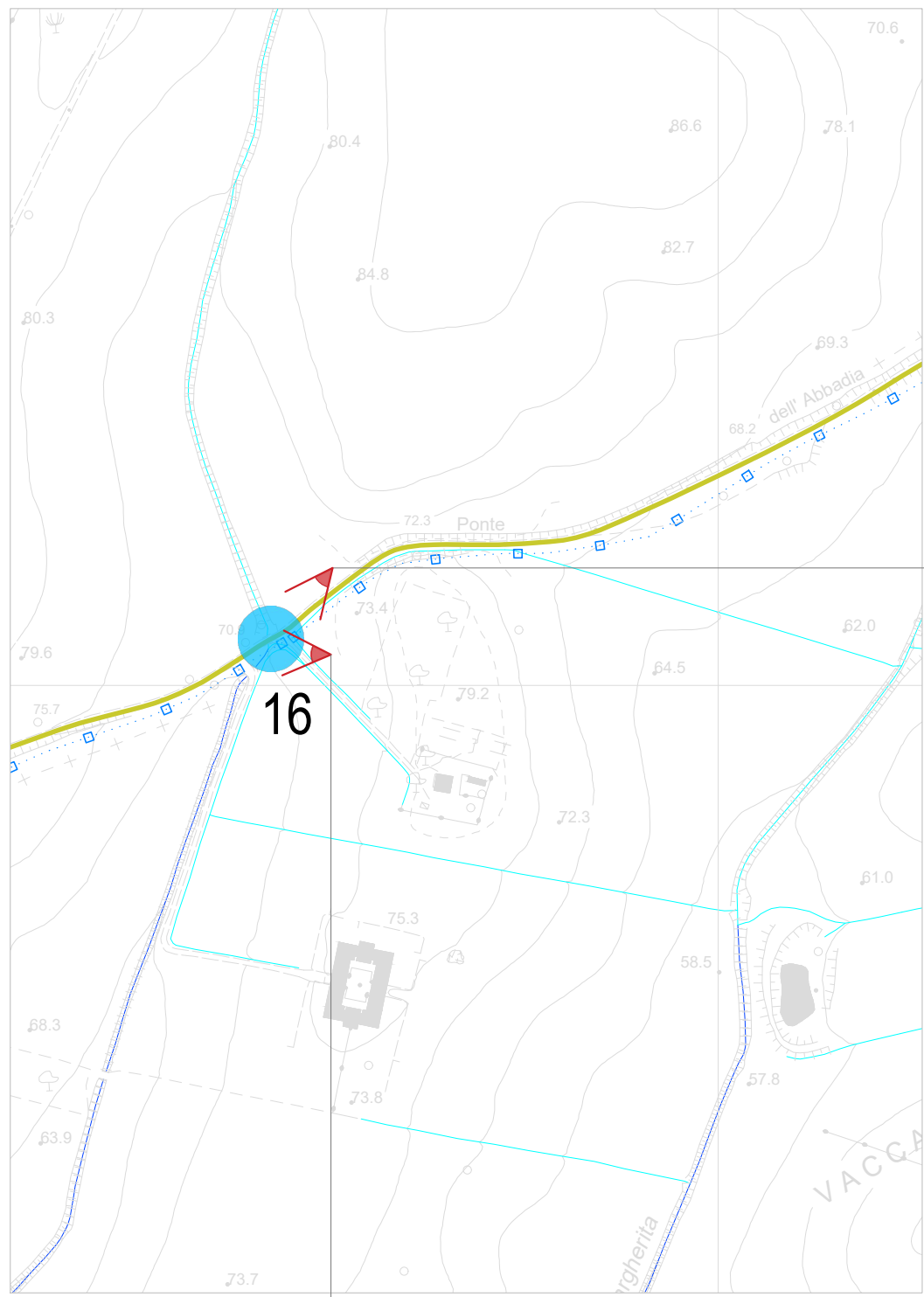
Il superamento del canale viene effettuato attraverso il passaggio del cavo MT in TOC



Interferenza N.15 - TOC e Fosso da PTPR

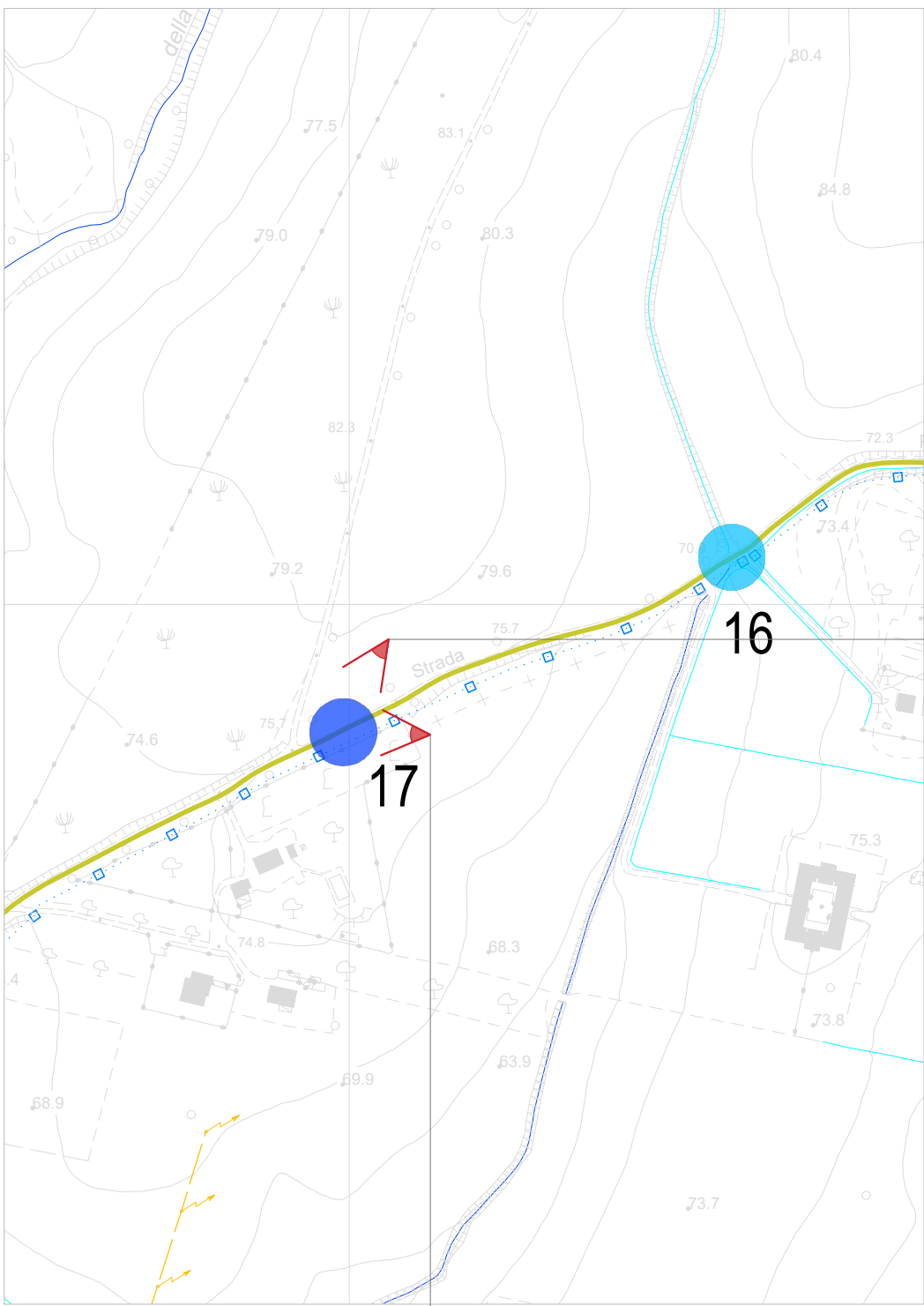
Il superamento dell'acquedotto viene effettuato attraverso un abbassamento del cavo MT interrato in corrispondenza dello stesso.





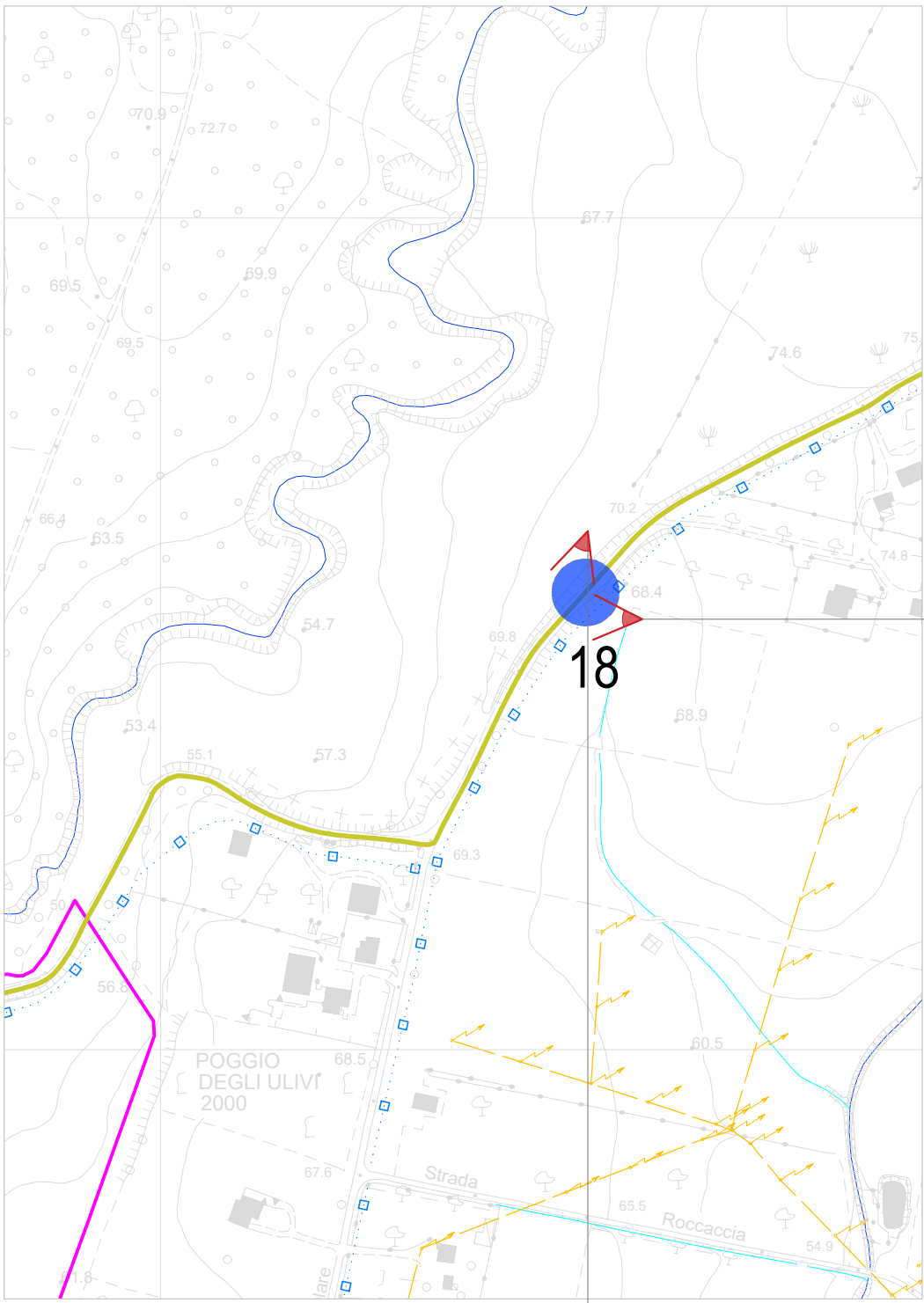
Interferenza N.16 - Possibile canale

Il superamento del canale viene effettuato attraverso il passaggio del cavo MT in TOC



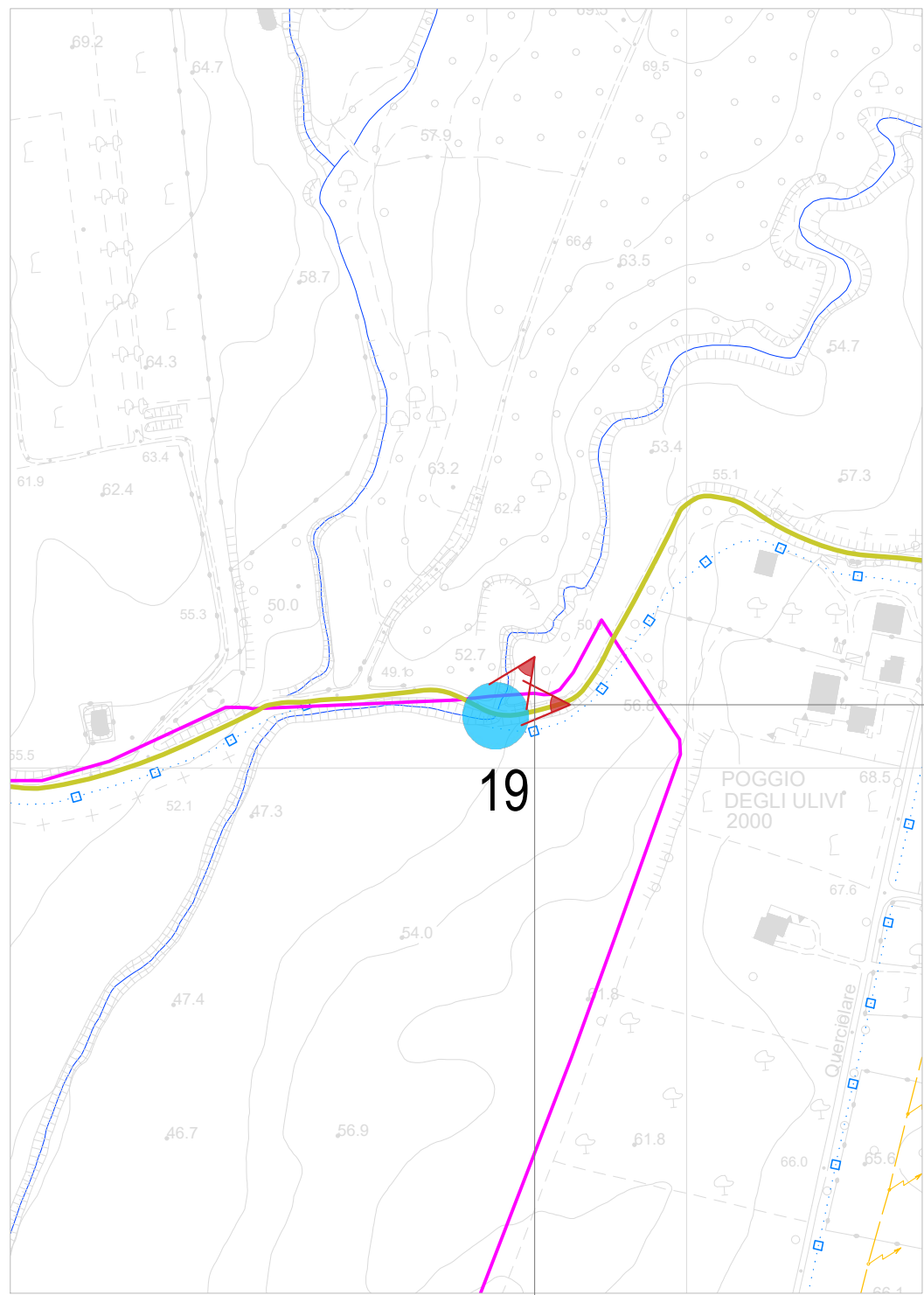
### Interferenza N.17 - TOC

Il superamento dell'acquedotto viene effettuato attraverso un abbassamento del cavo MT interrato in corrispondenza dello stesso.



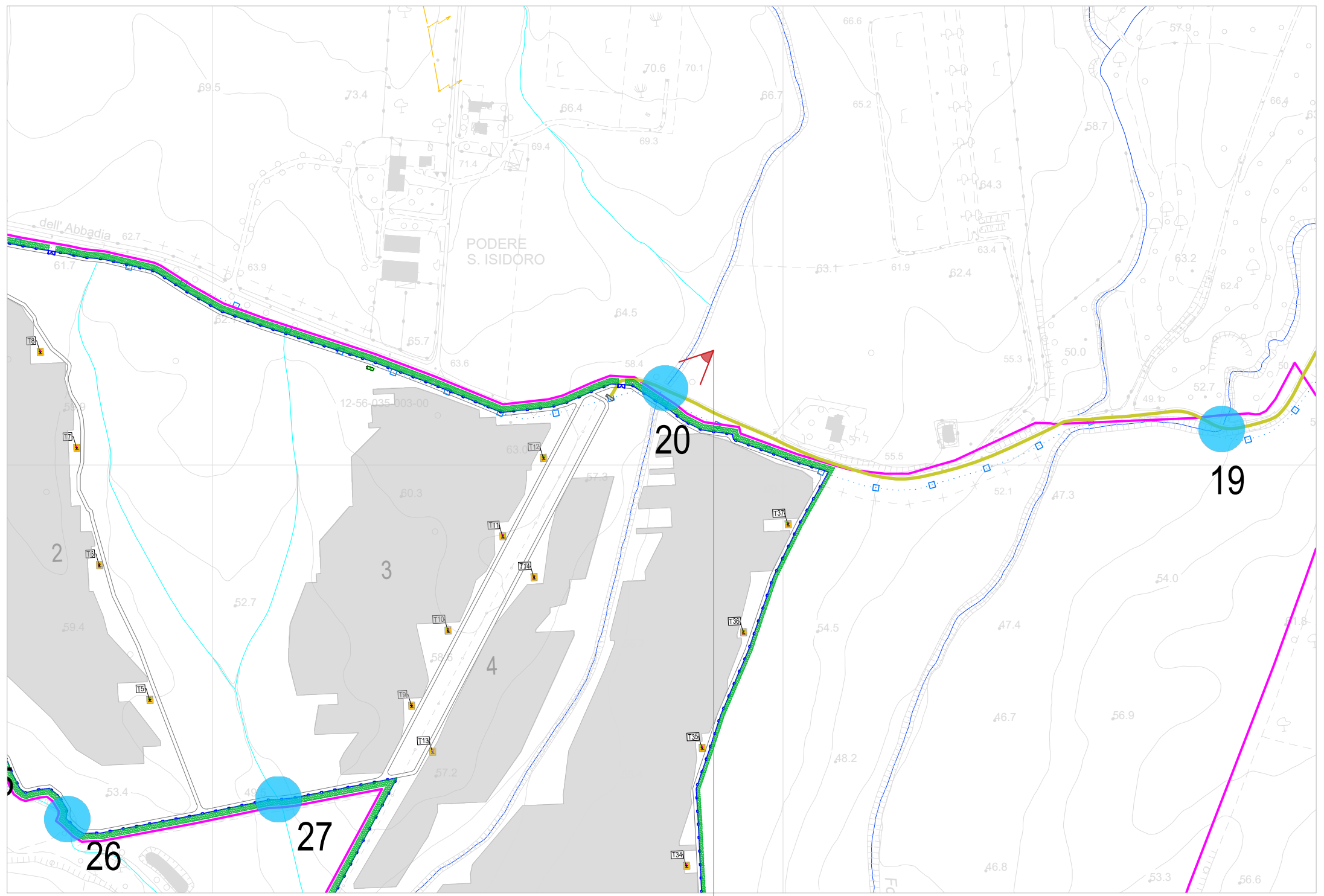
**Interferenza N.18 - TOC**

Il superamento dell'acquedotto viene effettuato attraverso un abbassamento del cavo MT interrato in corrispondenza dello stesso.

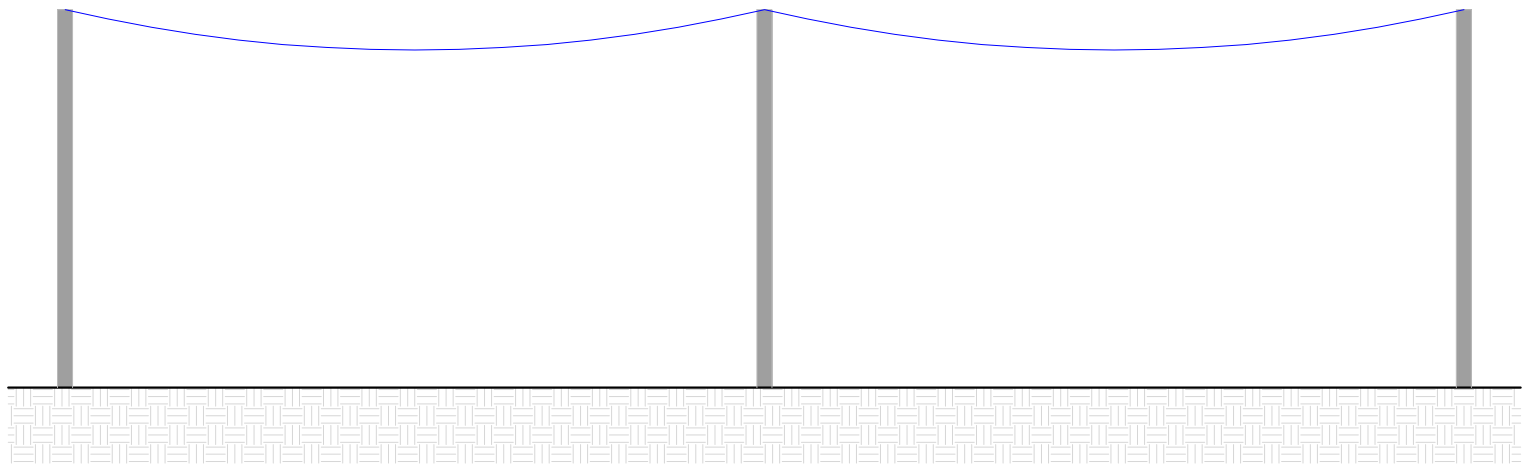
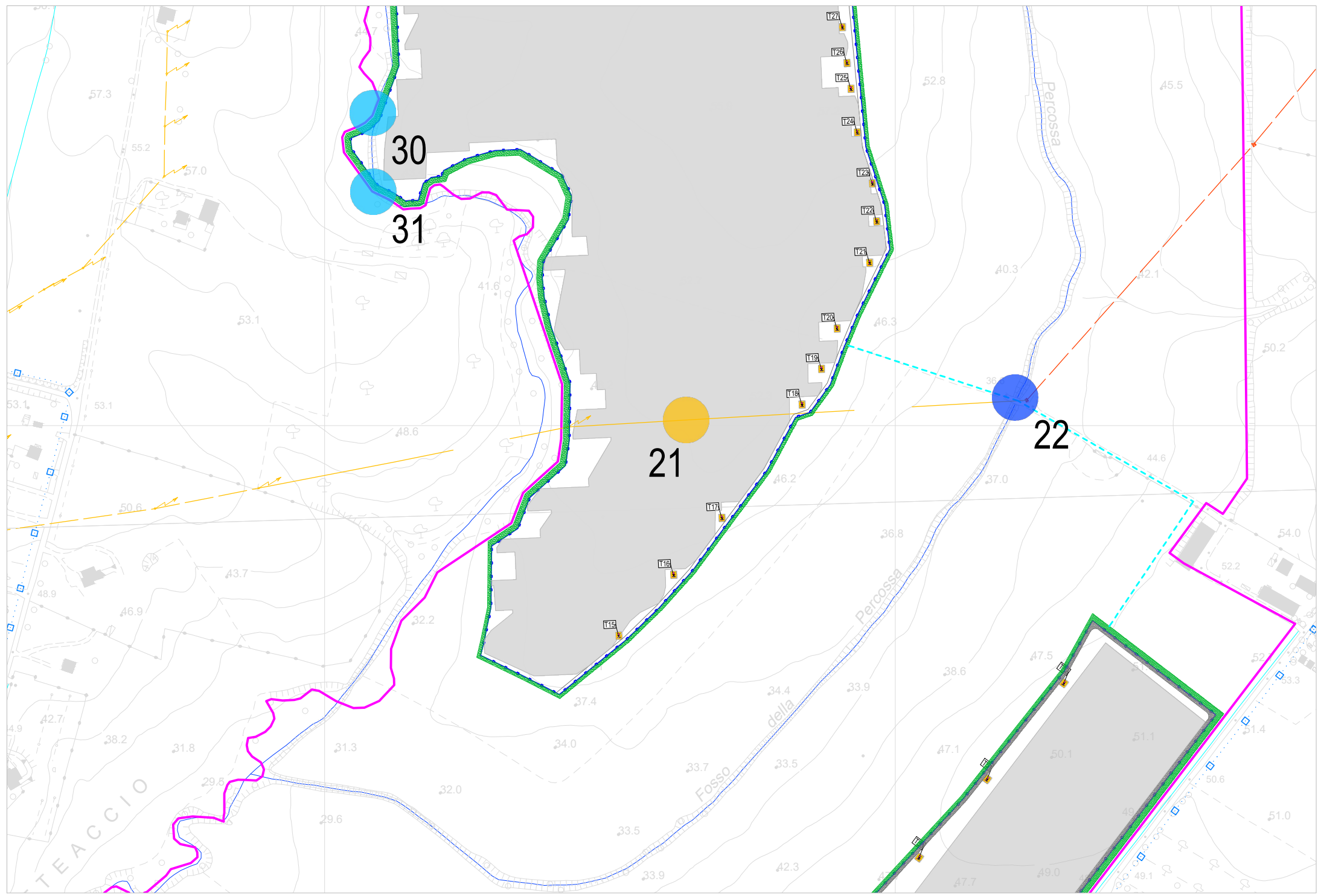


Interferenza N.19 - Fosso da PTPR

Il superamento del canale viene effettuato attraverso il passaggio del cavo MT in TOC.

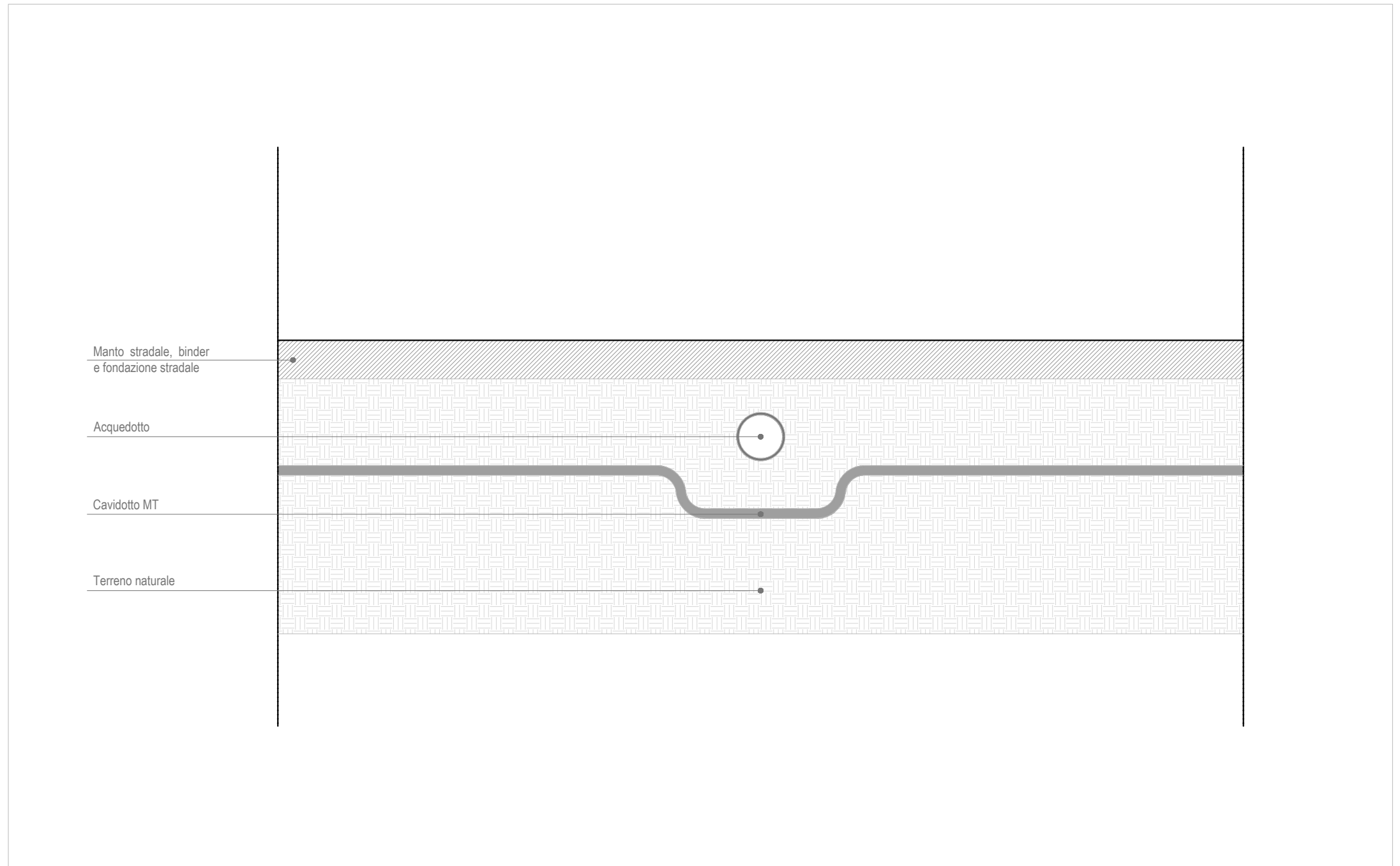
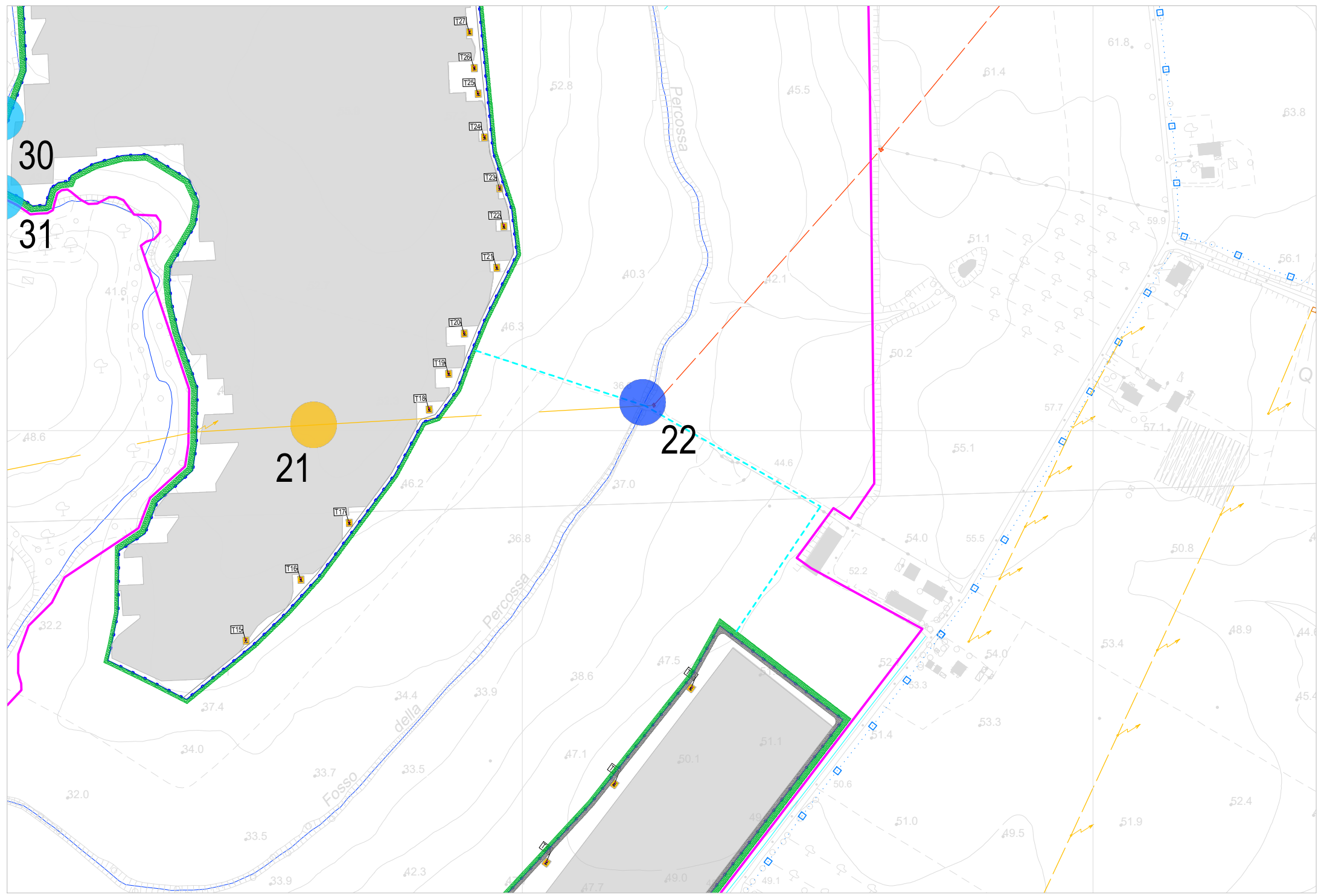


Interferenza N.20 - Canale esistente  
 Il superamento del canale viene effettuato attraverso il passaggio del cavo MT in TOC.



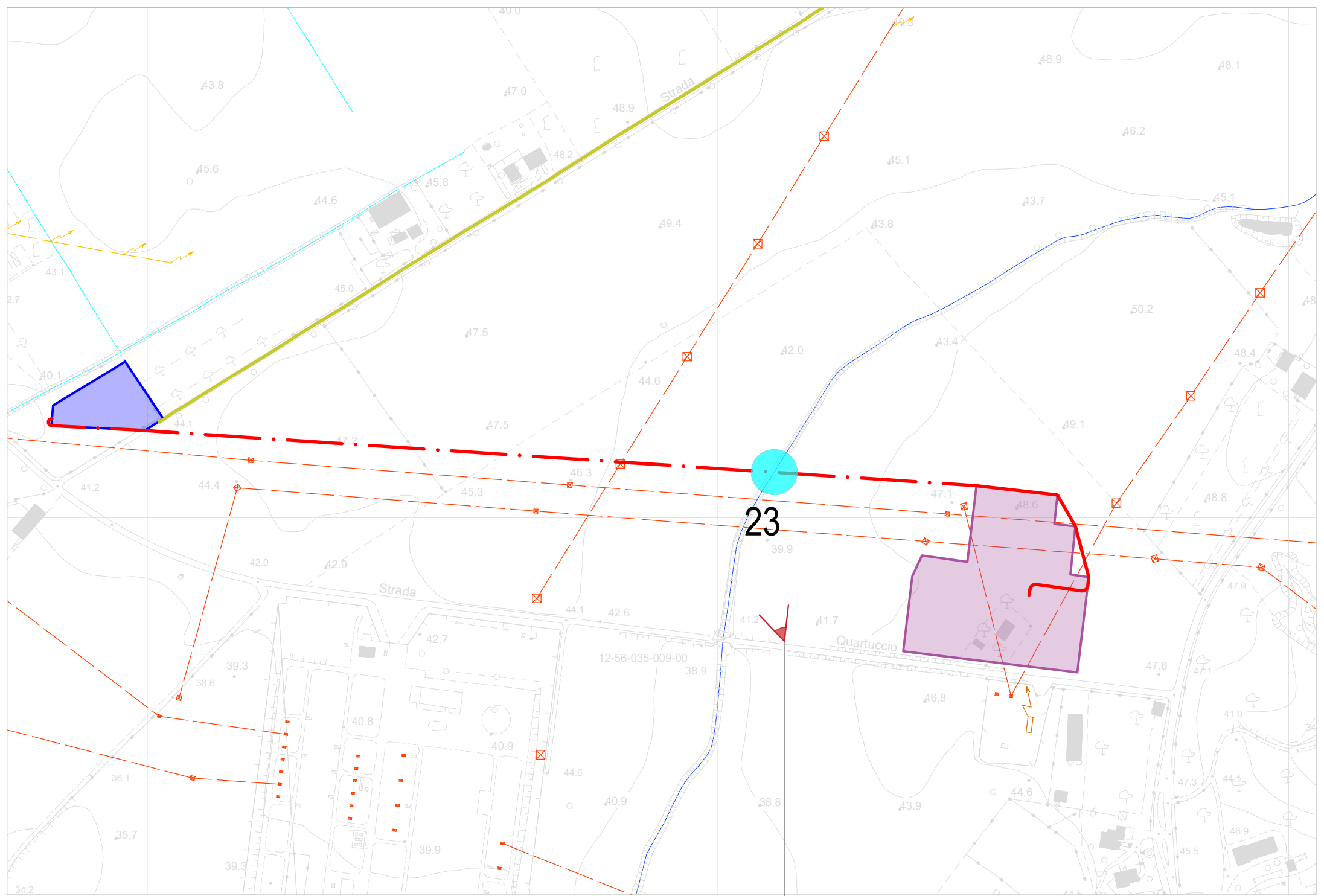
Schema esemplificativo

Interferenza N.21 - Linea aerea interna al campo  
 Si prevederà l'interramento del cavo.



**Interferenza N.22 - Fosso da PTPR**

Il superamento del canale viene effettuato attraverso il passaggio del cavo MT di collegamento tra i due lotti in TOC.

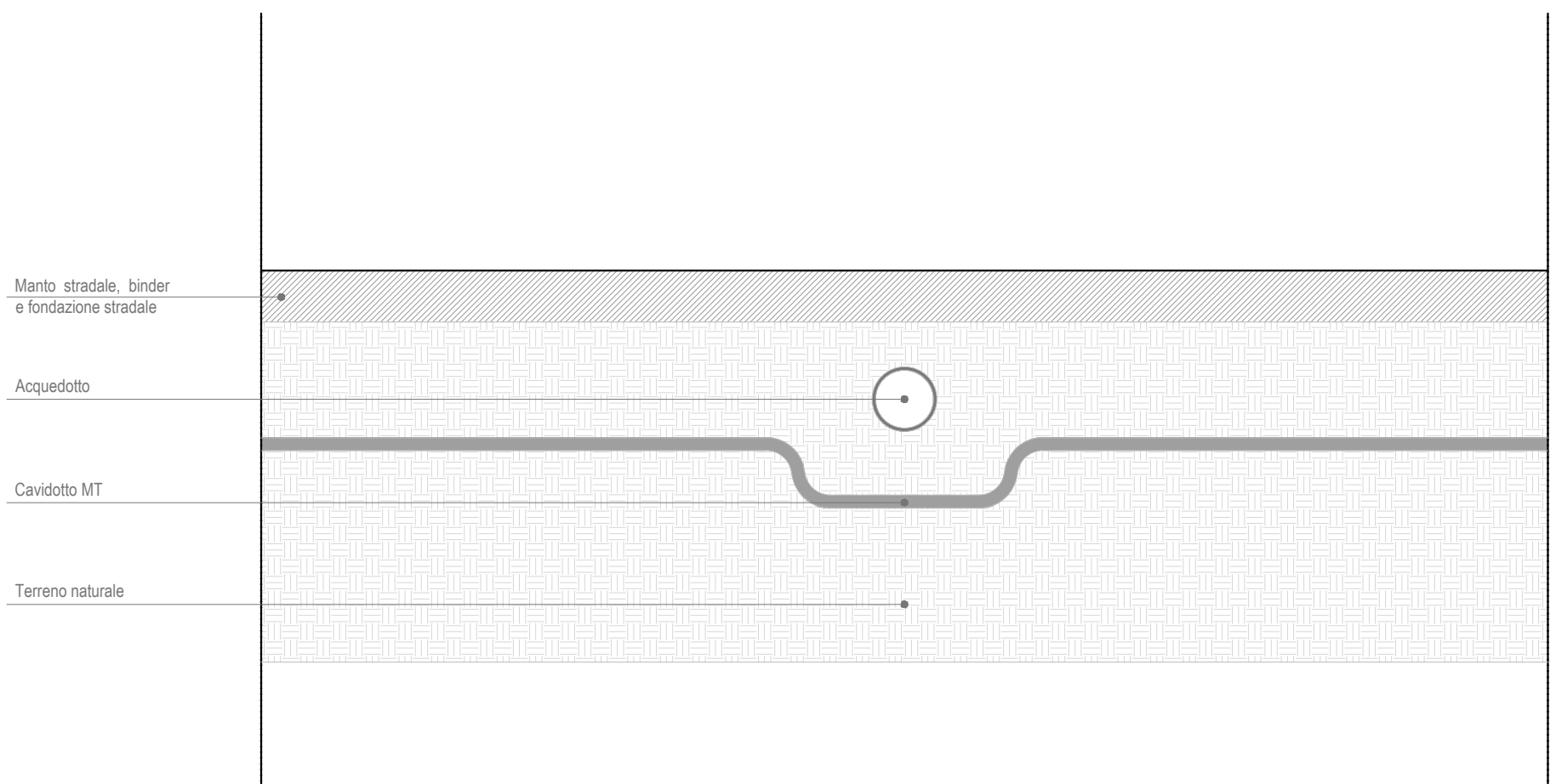


Interferenza N.23 - Corso d'acqua

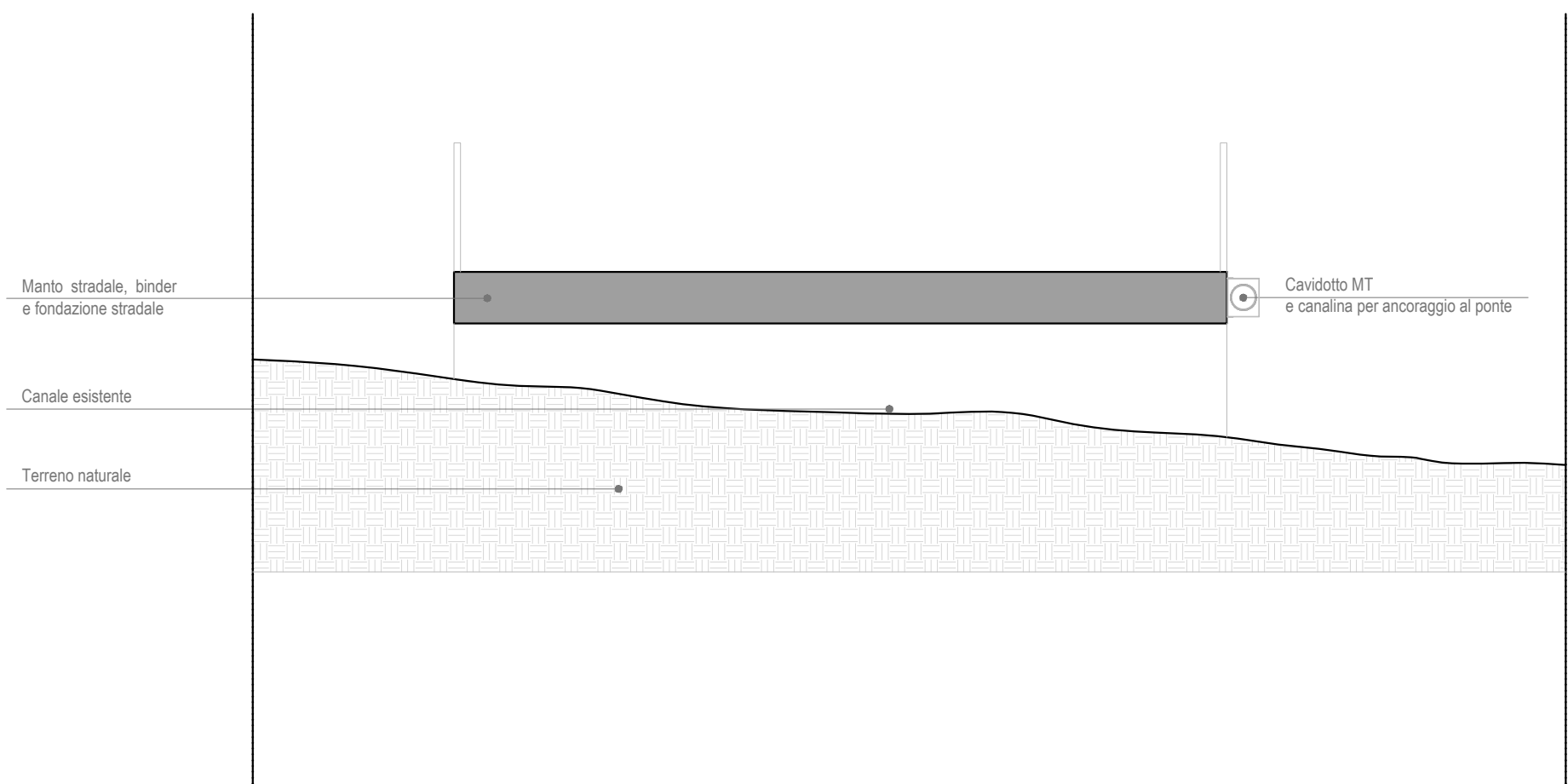
Per l'attraversamento del corso d'acqua, verrà previsto il passaggio in TOC.







### Superamento interferenza TOC (Schema esemplificativo)



### Superamento interferenza canale passante sotto strada (Schema esemplificativo)