

REGIONE LAZIO
COMUNE di MONTALTO DI CASTRO
 PROVINCIA di VITERBO

Alicione Rinnovabili srl
 Largo Augusto n°3 - 20122 Milano (MI)

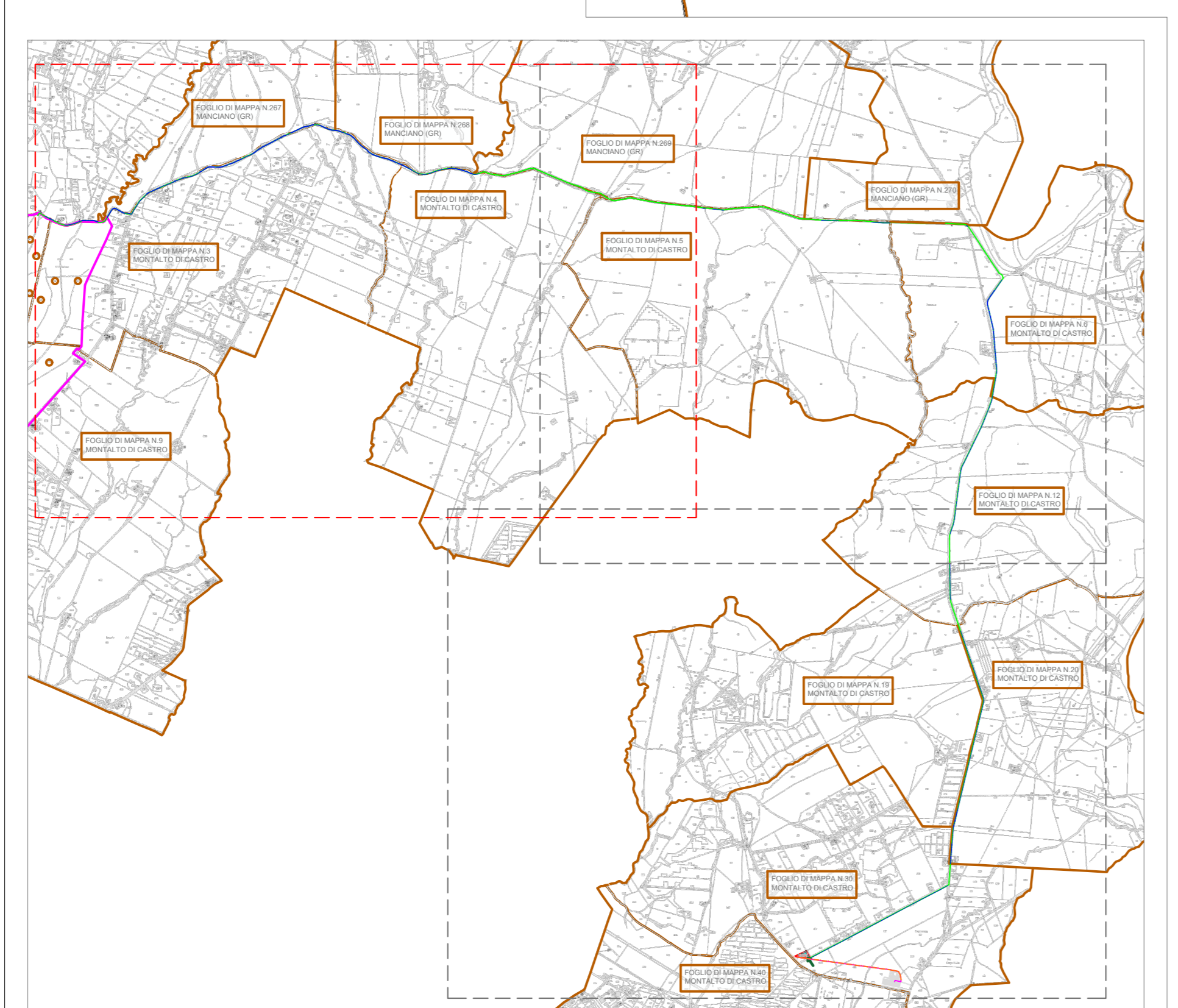
BayWa re.
 Società controllata al 100% da BayWa r.e. Italia srl
 Largo Augusto n°3 - 20122 Milano (MI)

SEM 4.0
 localita' Camporotondo snc
 01014 Montalto di Castro
 Viterbo VT info@psem40.com

REGAN
 R.C. Ing. Alessandro Cappello
 Collaboratore
 Dott. Ing. Salvatore Fallo
 Dott. Arch. Miko Passalungha
 Dott. Ing. Valterio Chupacca

LEGENDA

	Limite fogli catastali
	Cabina ricezione (Transfer switch station)
	Cavidotto AT e relativa fascia di servizi di 6 m. (3+3)
	Cavidotto MT e relativa fascia di servizi di 4 m. (2+2)



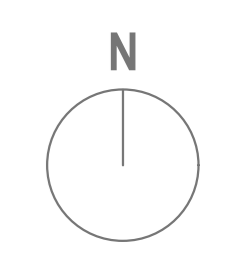
Progetto QUERCIOLARE
 progetto di impianto fotovoltaico a terra di potenza pari a 77,69 MW in DC e 65 MW in AC e delle opere connesse da installarsi nel territorio del comune di Montalto di Castro -VT-

Nome	VIA_2	Scale	D
Nome Disegno	VIA2_TAV24_Piano Particolare di esproprio grafico	Scale Disegno	TAV_24_B
Piano Particolare di esproprio grafico			

Rev.	Data	Descrizione della revisione	Elaborazione	Verifica	Approvazione
00	04/04/2022	Emissione per progetto definitivo	Regan/Psem40	Burini	Alicione Rinnovabili
Rev.	Data	Descrizione della revisione	Elaborazione	Verifica	Approvazione

Scale: 5.000
 Formato: A0

TRACCIATO ELETTRORDOTTO MT DI COLLEGAMENTO VERSO STAZIONE UTENTE SU CATASTALE (LAYOUT 1 DI 3) | SCALA 1:5.000



FOGLIO DI MAPPA N.269
MANCIANO (GR)

FOGLIO DI MAPPA N.270
MANCIANO (GR)

FOGLIO DI MAPPA N.5
MONTALTO DI CASTRO

FOGLIO DI MAPPA N.6
MONTALTO DI CASTRO

FOGLIO DI MAPPA N.12
MONTALTO DI CASTRO

REGIONE LAZIO
COMUNE di MONTALTO DI CASTRO
PROVINCIA di VITERBO

Proponente: **Alicione Rinnovabili srl**
Largo Augusto n°3 - 20122 Milano (MI)
Società controllata al 100% da BayWa r.e. Italia srl
Largo Augusto n°3 - 20122 Milano (MI)

Coordinamento: **SEM 4.0**
località Camporotondo snc
01014 Montalto di Castro
Viterbo VT info@psem40.com

Progettazione: **REG-RAN**
R.C. Ing. Alessandro Cappello
Collaboratori:
Dot. Ing. Salvatore Fallo
Dot. Arch. Miko Pascualino Re
Dot. Ing. Valentino Ciupacca

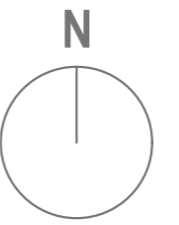
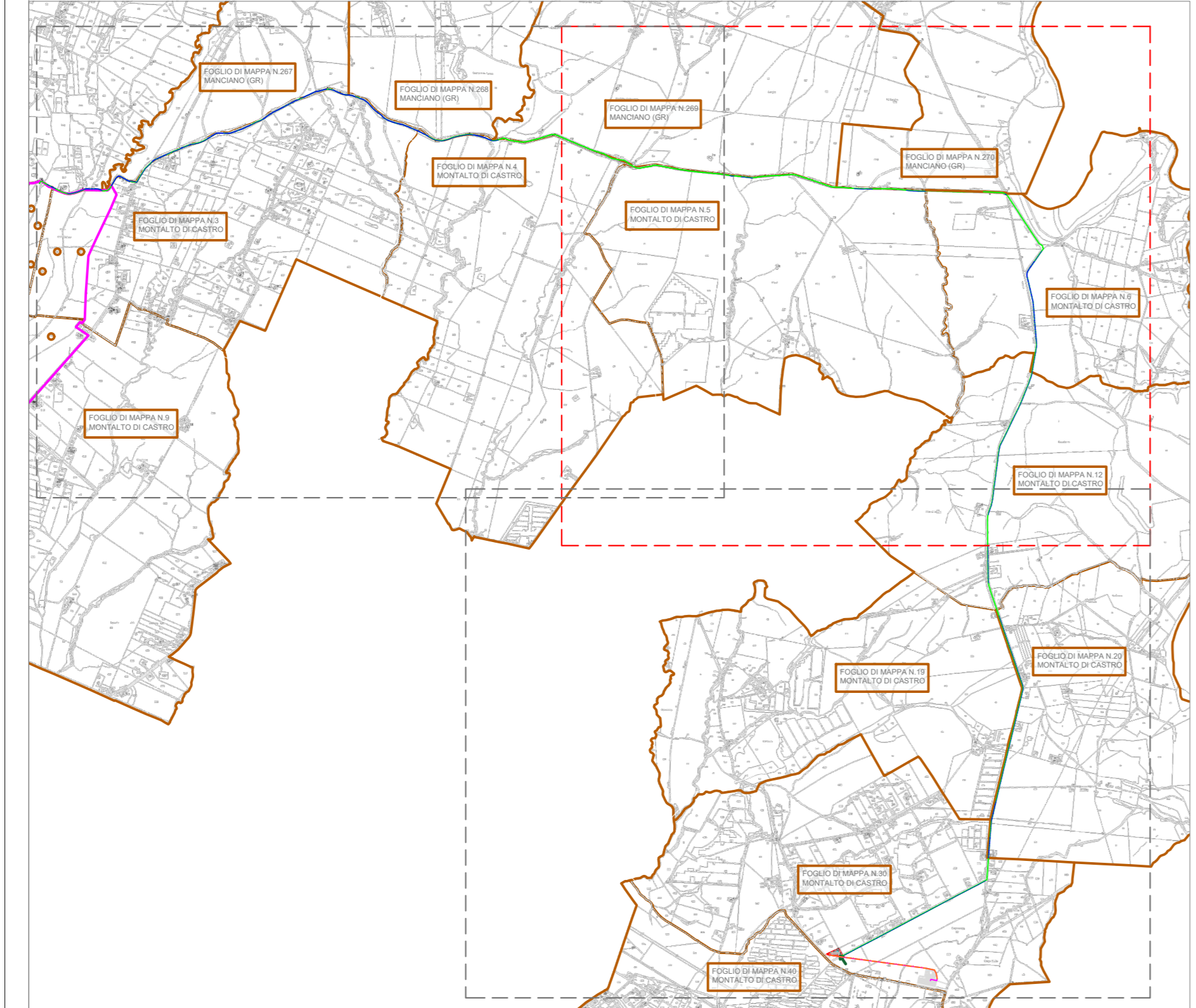


Progetto QUERCIOLARE
progetto di impianto fotovoltaico a terra di potenza pari a 77,69 MW in DC e 65 MW in AC e delle opere connesse da installarsi nel territorio del comune di Montalto di Castro -VT-

Versione: **VIA_2**
Nome Documento: **VIA2_TAV24_Piano Particolare di esproprio grafico**
Data Revisione: **TAV_24_C**

Rev.	Data	Descrizione della revisione	Elaborazione	Verifica	Approvazione
00	Aprile 2022	Emissione per progetto definitivo	REG-RAN/sem40	Surnin	Alicione Rinnovabili

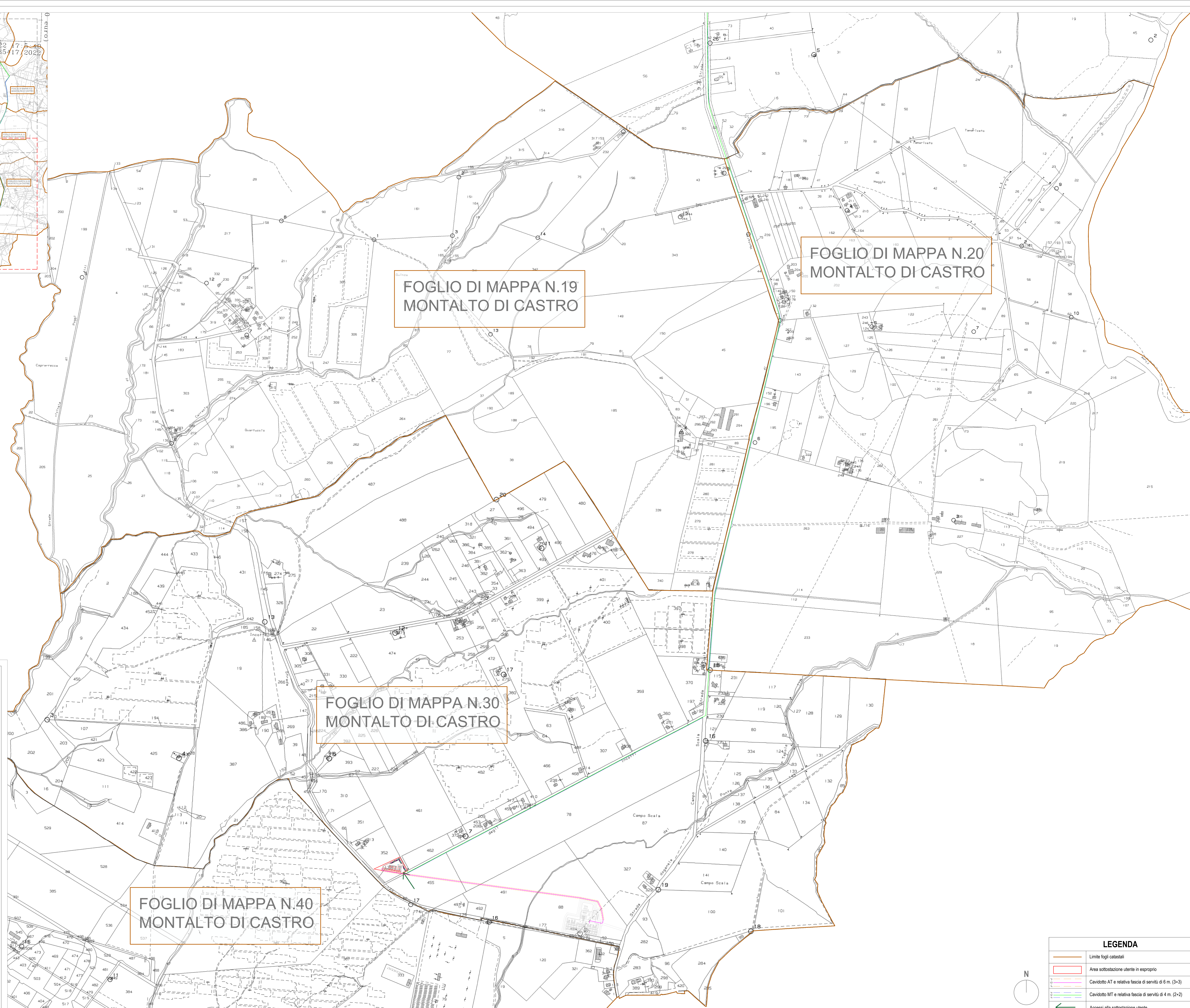
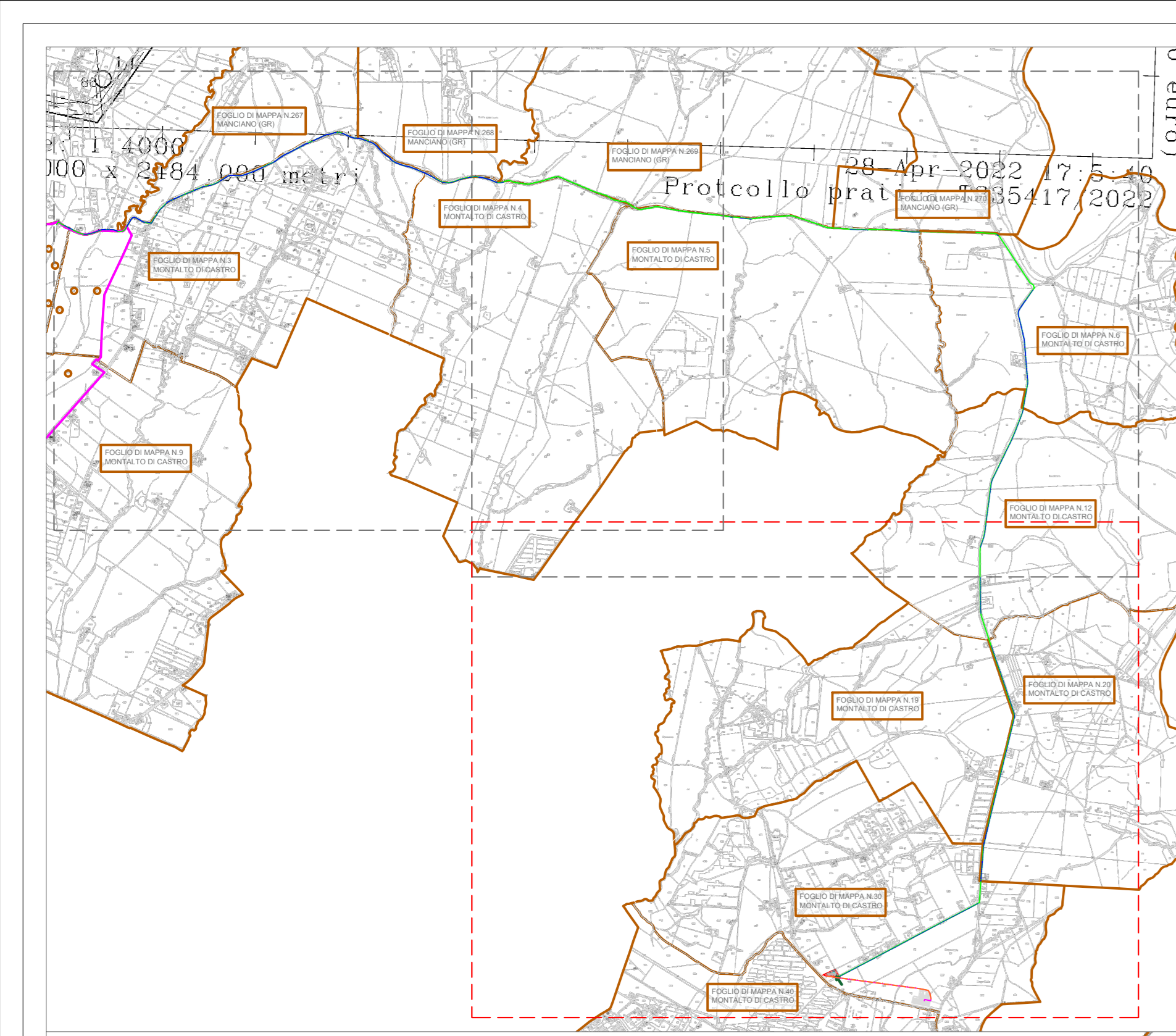
Scala: 5.000
Formato: A0



TRACCIATO ELETTRODOTTO MT DI COLLEGAMENTO VERSO STAZIONE UTENTE SU CATASTALE (LAYOUT 2 DI 3) | SCALA 1:5.000

LEGENDA

	Limite fogli catastali
	Cavidotto AT e relativa fascia di servitù di 6 m. (3-3)
	Cavidotto MT e relativa fascia di servitù di 4 m. (2-2)



REGIONE LAZIO
COMUNE di MONTALTO di CASTRO
 PROVINCIA di VITERBO

Proponente: **Alcione Rinnovabili srl**
 Largo Augusto n°3 - 20122 Milano (MI)

Coordinamento: **PSEM 4.0**
 localita' Camporotondo snc 01014 Montalto di Castro Viterbo VT info@psem40.com

Società controllata al 100% da BayWa r.e. Italia srl Largo Augusto n°3 - 20122 Milano (MI)

BayWa r.e.

REGRAN
 R.C. Ing. Alessandro Cappello
 Collaboratori:
 Dott. Ing. Salvatore Fallo
 Dott. Arch. Miro Paolantoni Ra
 Dott. Ing. Valentino Ciupacca

Progetto QUERCIOLE
 progetto di impianto fotovoltaico a terra di potenza pari a 77,69 MW in DC e 65 MW in AC e delle opere connesse da installarsi nel territorio del comune di Montalto di Castro -VT-

Obiettivo: **VIA 2**
 Piano Particolare di esproprio grafico

Rev.	Data	Descrizione	Elaborazione	Verifica	Approvazione
00	Aprile 2022	Emissione per progetto definitivo	Regran/Psem40	Sumin	Alcione Rinnovabili

Scale: 5.000
 Formato: A0

TRACCIATO ELETTRODOTTO MT DI COLLEGAMENTO VERSO STAZIONE UTENTE SU CATASTALE (LAYOUT 3 DI 3) | SCALA 1:5.000

LEGENDA

	Limite fogli catastali
	Area sottostazione utente in esproprio
	Cavidotto AT e relativa fascia di servizi di 6 m. (3+3)
	Cavidotto MT e relativa fascia di servizi di 4 m. (2+2)
	Accessi alla sottostazione utente