

REGIONE LAZIO
 COMUNE di MONTALTO di CASTRO
 PROVINCIA di VITERBO

Alcione Rinnovabili srl
 Largo Augusto n°3 - 20122 Milano (MI)

BayWa r.e.
 Società controllata al 100% da BayWa r.e. Italia srl
 Largo Augusto n°3 - 20122 Milano (MI)

PSEM 4.0
 località Campomorto snc
 01014 Montalto di Castro
 Viterbo VT info@psem40.com

REGAN
 R.C. Ing. Alessandro Cappello
 Collaboratori:
 Dott. Ing. Salvatore Falta
 Dott. Arch. Mirko Pasquale Re
 Dott. Ing. Valerio Ciappuccia



Progetto QUERCIOLE
 progetto di impianto fv a terra di potenza pari a 77,69 MW in DC e 65 MW in AC e delle opere connesse da installarsi nel territorio del comune di Montalto di Castro -VT-

Obj: **VIA_2**
 Obj: **VIA2_TAV26_Inquadramento Area di Progetto su PTPR**
 Carta Esclusiva: **TAV_26**

Rev.	Data	Oggetto della revisione	Elaborazione	Verifica	Approvazione
00	Aprile 2022	Emissione per progetto definitivo	Regan/Piem40	Sunwin	Alcione Rinnovabili

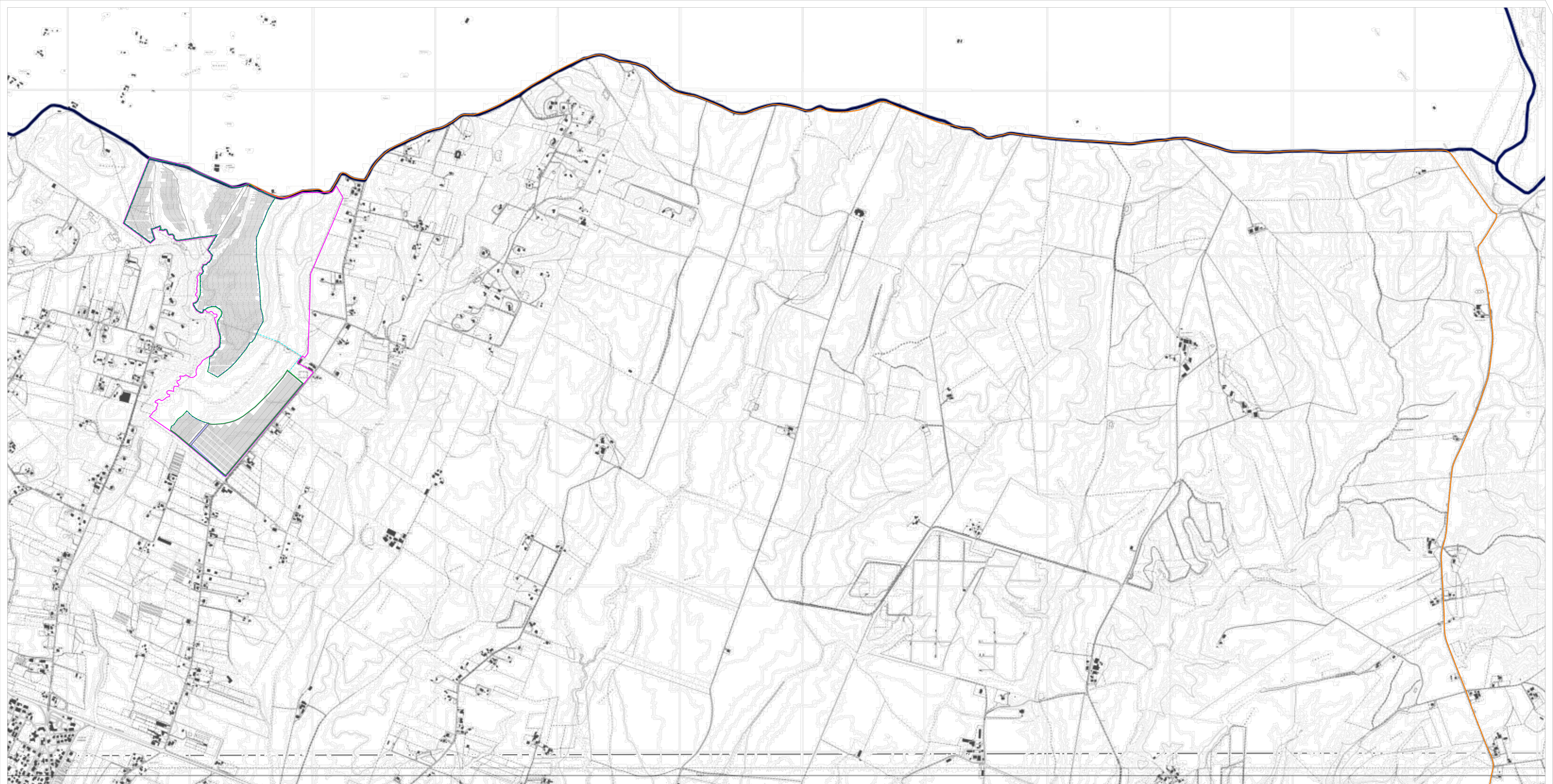
Scale: 1:10.000
 Formato: 1049x841



LEGENDA

	Contorno catastale
	Recinzione metallica perimetrale impianto FV
	Viabilità di servizio in progetto (3m tot.)
	Fascia di rispetto da P.R.G.
	Strutture da 54 moduli e da 56 moduli
	Cabina ricezione (Transfer switch station)
	Condotte idriche interrate e relativa fascia di rispetto
	Elettrodotto MT interrato verso la sottostazione utente
	Elettrodotto AT interrato verso ampliamento stazione Terna
	Sottostazione Utente
	Ampliamento stazione Terna
	Elettrodotto MT interrato in TOC di collegamento tra i due lotti

PLANIMETRIA IMPIANTO FOTOVOLTAICO SU STRALCIO PTPR - TAV. C | SCALA 1:10.000



REGIONE LAZIO
 PROVINCIA di VITERBO

COMUNE di MONTALTO di CASTRO

Alcione Rinnovabili srl
 Largo Augusto n°3 - 20122 Milano (MI)

BayWa r.e.
 Società controllata al 100% da BayWa r.e. Italia srl
 Largo Augusto n°3 - 20122 Milano (MI)

PSEM 4.0
 località Campomorto snc
 01014 Montalto di Castro
 Viterbo VT info@psem40.com

REGAN
 R.C. Ing. Alessandro Cappello
 Collaboratore
 Dott. Ing. Salvatore Falta
 Dott. Arch. Mirko Pasqualino Re
 Dott. Ing. Valerio Diapacca



Progetto QUERCIOLARE
 progetto di impianto fv a terra di potenza pari a 77,69 MW in DC e 65 MW in AC e delle opere
 connesse da installarsi nel territorio del comune di Montalto di Castro -VT-

Opera: **VIA_2**
 Oggetto: **VIA2_TAV26_Inquadramento Area di Progetto su PTPR**
 Descrizione Esteso: **Inquadramento Area di Progetto su PTPR**

00	Aprile 2022	Emissione per progetto definitivo	Regan/Psem40	Sumari	Alcione Rinnovabili
Rev.	Data	Oggetto della revisione	Elaborazione	Verifica	Approvazione

Scala: 1:10.000
 Formato: 1048x841

LEGENDA

- Contorno catastale
- Recinzione metallica perimetrale impianto FV
- Viabilità di servizio in progetto (3m tot.)
- Fascia di rispetto da P.R.G.
- Strutture da 54 moduli e da 56 moduli
- Cabina ricezione (Transfer switch station)
- Condotte idriche interrato e relativa fascia di rispetto
- Elettrodoto MT interrato verso la sottostazione utente
- Elettrodoto AT interrato verso ampliamento stazione Terna
- Sottostazione Utente
- Ampliamento stazione Terna
- Elettrodoto MT interrato in TOC di collegamento tra i due lotti

PLANIMETRIA IMPIANTO FOTOVOLTAICO SU STRALCIO PTPR - TAV. D | SCALA 1:10.000

