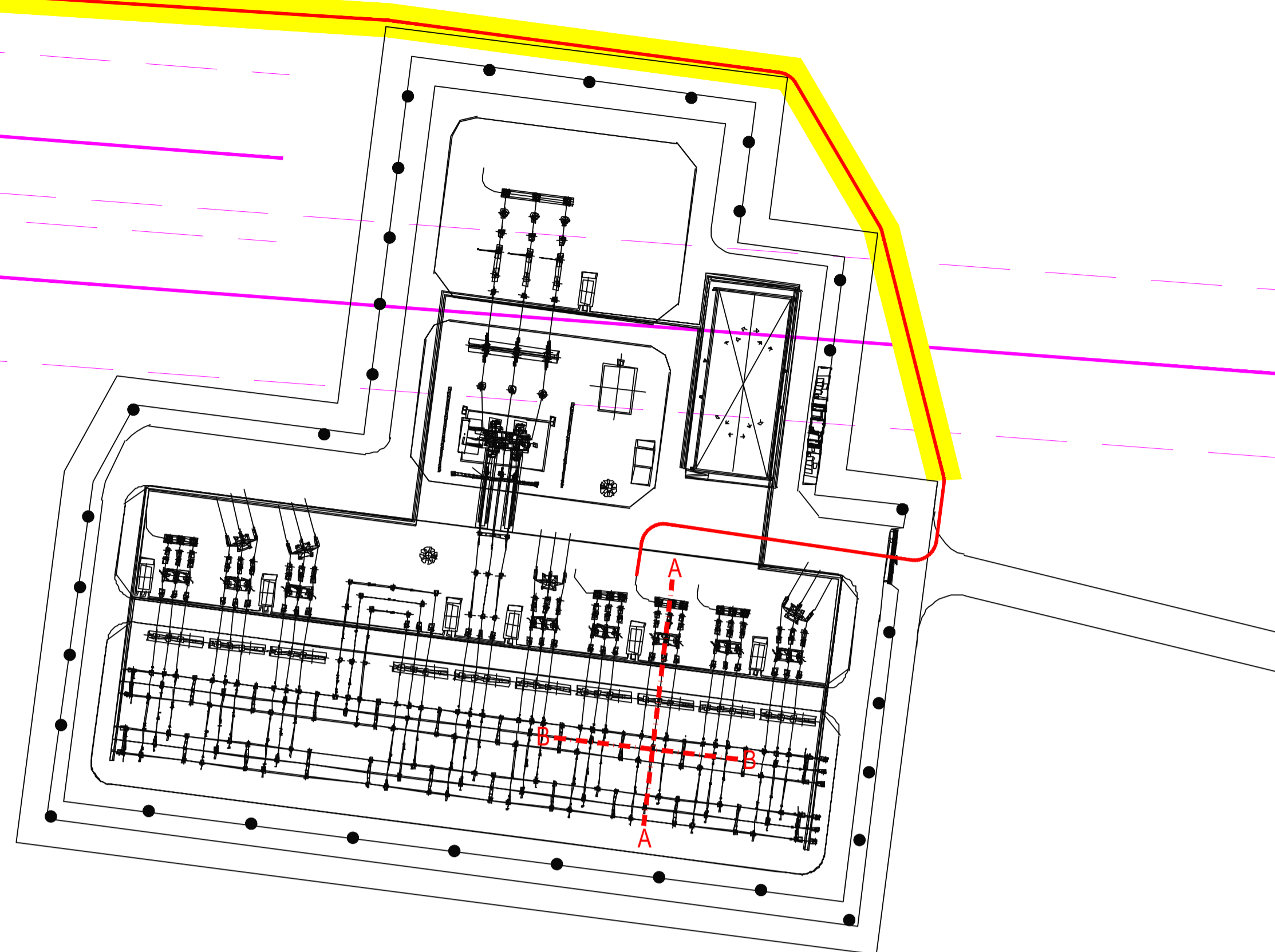
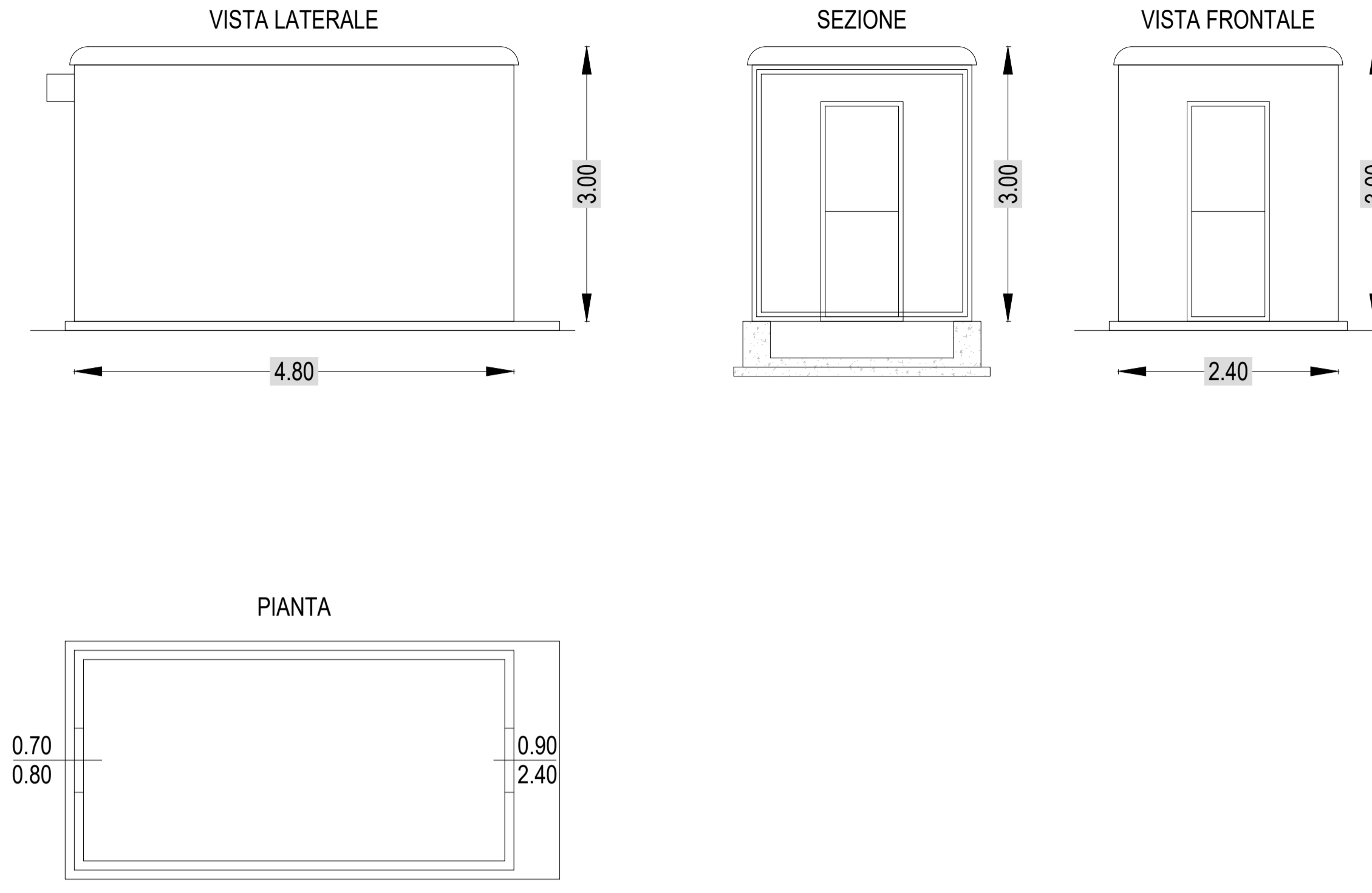


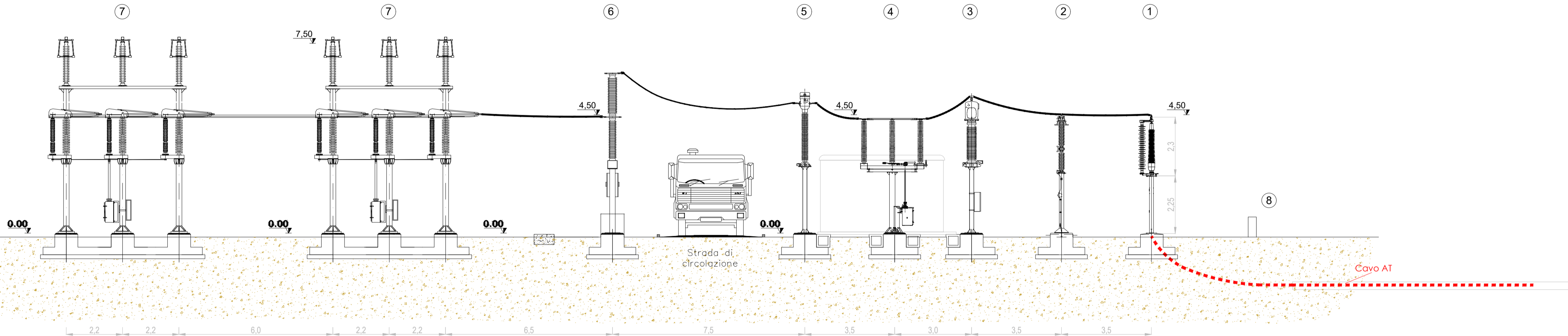
SE TERNA



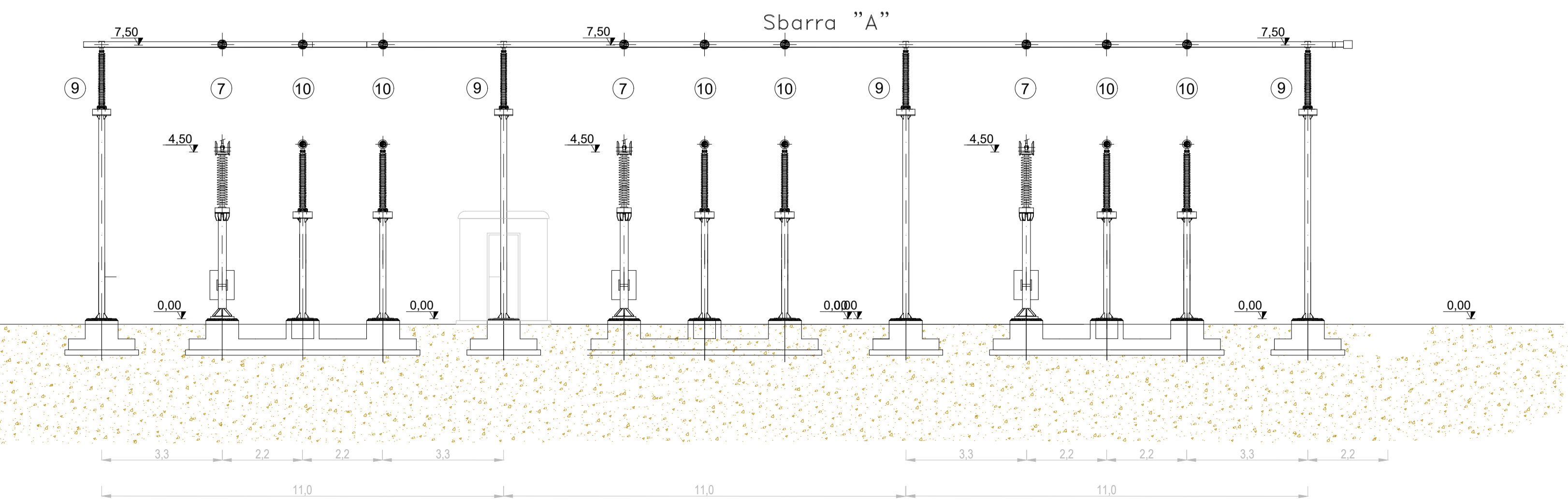
PARTICOLARE CHIOSCO TERNA



PROFILO ELETTROMECCANICO A-A

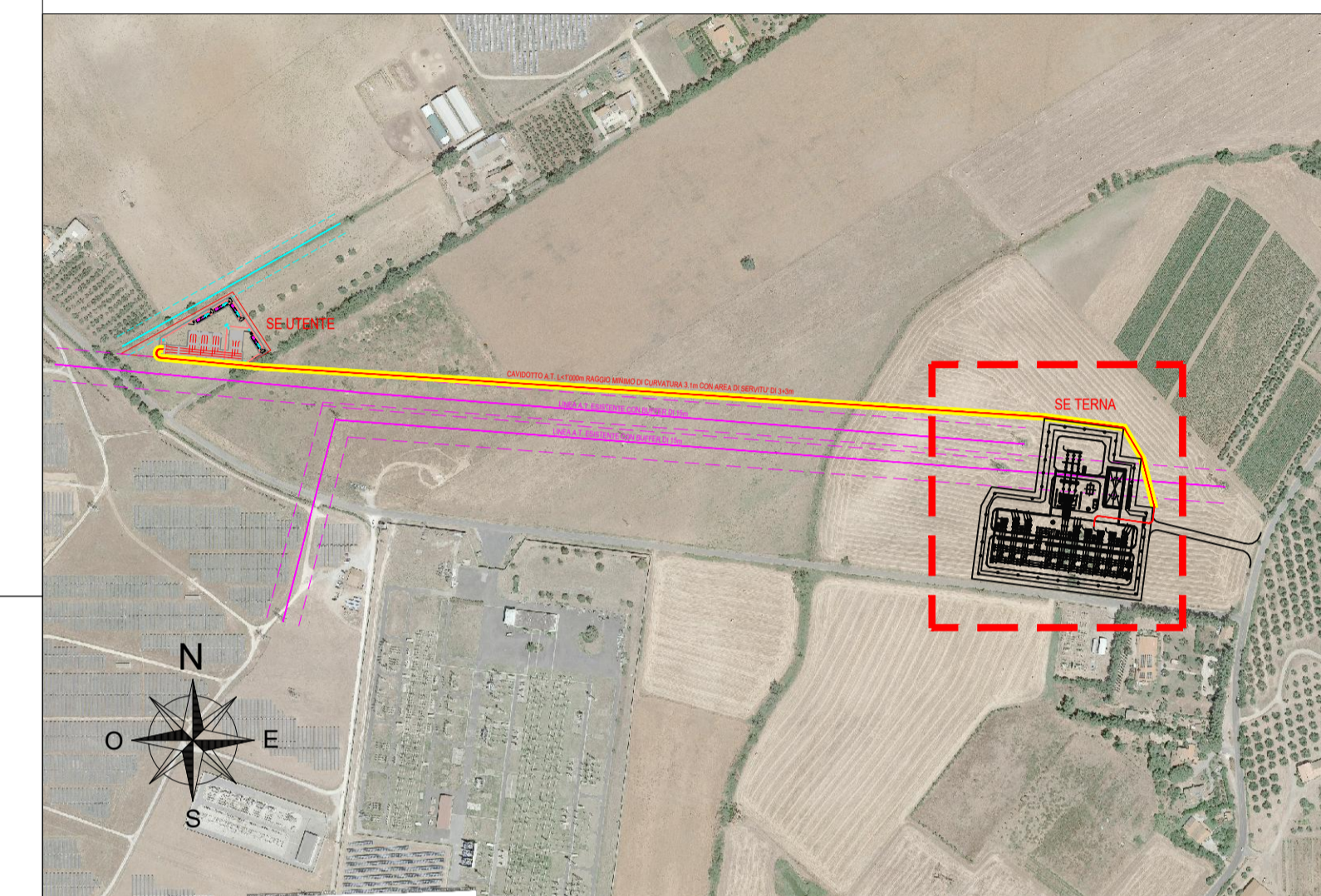


PROFILO ELETTROMECCANICO B-B



SEZIONE APPARECCHIATURE STALLO 150 KV SU NUOVA SBARRA CON CAVO DI COLLEGAMENTO CON LA STAZIONE UTENTE DI BAYWA R.E.

LEGENDA - OPERE DI RETE	
1	Terminali cavi AT e morsa monometallica a 90°
2	Scaricatore AT
3	TVC
4	Sezionatore orizzontale
5	TA
6	Interruttore tripolare
7	Sezionatore tripolare verticale
8	Recinzione SST
9	Sostegni unipolari a colonna (sbarre)
10	Sostegni unipolari a colonna



REGIONE LAZIO
 COMUNE di MONTALTO di CASTRO
 PROVINCIA di VITERBO

Proprietà: **Alcione Rinnovabili srl**
 Largo Augusto n°3 - 20122 Milano (MI)

Comitamento: **PSEM 4.0** località Campomorfo snc
 01014 Montalto di Castro
 Viterbo VT info@psem40.com

Struttura di Progettazione e sviluppo: **REGAN**
 R.C. Ing. Alessandro Cappello
 Collaboratori:
 Dott. Ing. Salvatore Falla
 Dott. Arch. Mirko Pasqualino Re
 Dott. Ing. Valentino Otupacca



Opera		Nome Elaborato		Codice Elaborato	
progetto di impianto fv a terra di potenza pari a 77,69 MW in DC e 65 MW in AC e delle opere connesse da installarsi nel territorio del comune di Montalto di Castro -VT-		VIA_2		008	
00	Aprile 2022	Emissione per progetto definitivo	Regan/Psem40	Sumwin	Alcione Rinnovabili
Rev.	Data	Oggetto della revisione	Elaborazione	Verifica	Approvazione
Scala: 1:500					
Formato: pades					