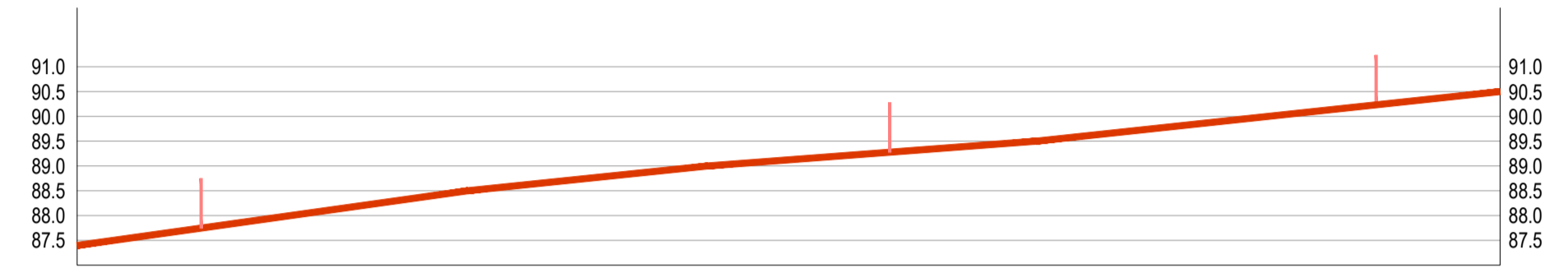
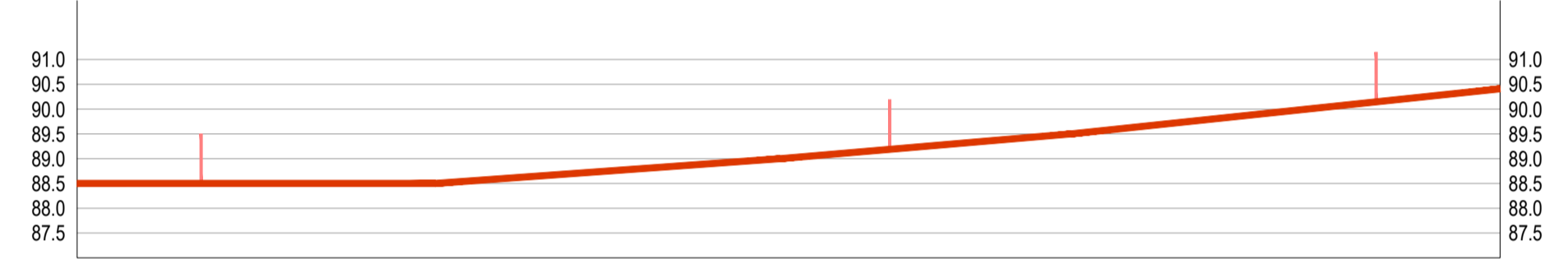




SEZIONE 1



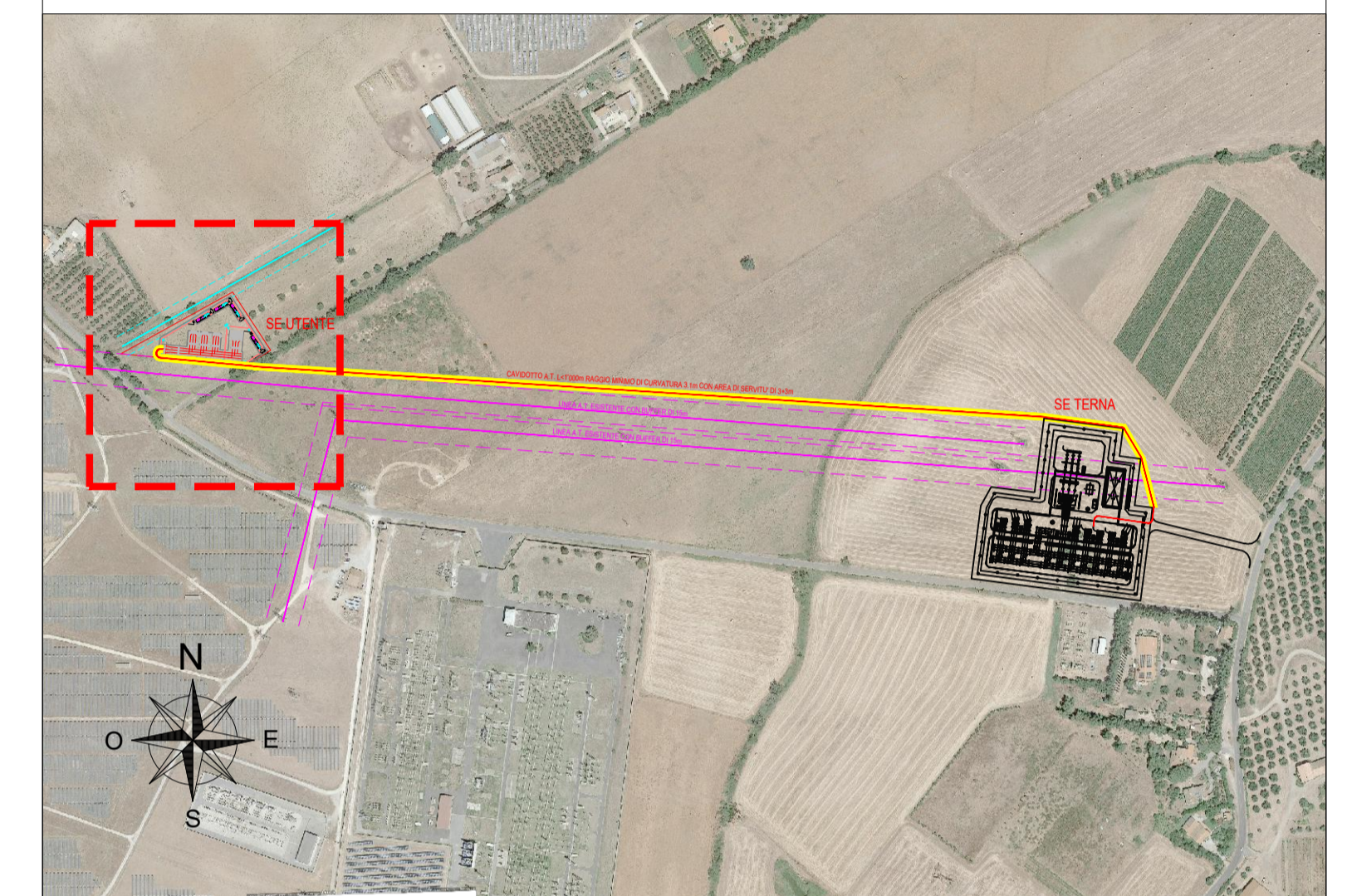
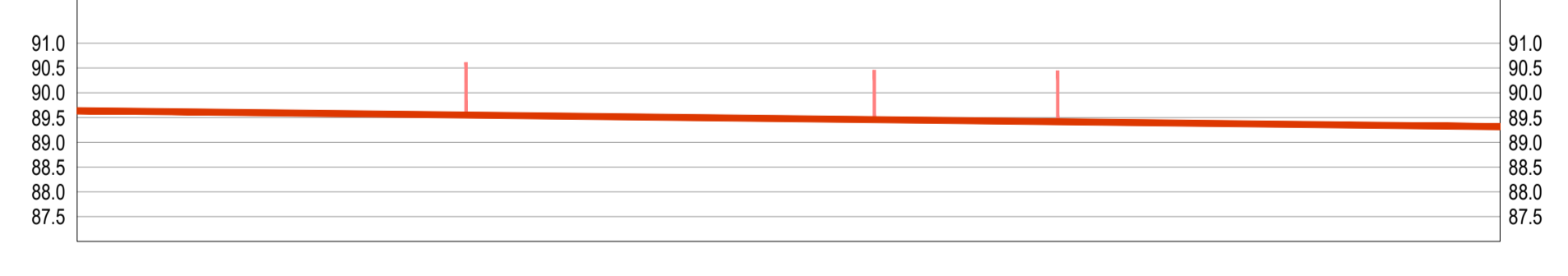
SEZIONE 2




SEZIONE 3




SEZIONE 4



REGIONE LAZIO  PROVINCIA di VITERBO 
 COMUNE di MONTALTO di CASTRO 

Proprietà: **Alcione Rinnovabili srl** 
 Largo Augusto n°3 - 20122 Milano (MI)
 Società controllata al 100% da BayWa r.e. Italia srl
 Largo Augusto n°3 - 20122 Milano (MI)

Coordinamento:  località Campomorfo snc
 01014 Montalto di Castro
 Viterbo VT info@psem40.com

Struttura di Progettazione e sviluppo: 
 R.C. Ing. Alessandro Cappello
 Collaboratori:
 Dott. Ing. Salvatore Falla
 Dott. Arch. Mirko Pasqualino Re
 Dott. Ing. Valentino Otupacca



Opera: **Progetto QUERCIOLARE**
 progetto di impianto fv a terra di potenza pari a 77,69 MW in DC e 65 MW in AC e delle opere connesse da installarsi nel territorio del comune di Montalto di Castro -VT-

Folder: **VIA_2** Sez. **D**
 Nome Elaborato: **PTO - SE Condivisa - Profilo Altimetrico** Codice Elaborato: **012**
 Descrizione Elaborato: **PTO - SE Condivisa - Profilo Altimetrico**

00	Aprile 2022	Emissione per progetto definitivo	Regran/Psem40	Sumwin	Alcione Rinnovabili
Rev.	Data	Oggetto della revisione	Elaborazione	Verifica	Approvazione
Scala: 1:200					
Formato: pades					