



COMUNE di MONTALTO di CASTRO

**Alcione Rinnovabili srl**  
Largo Augusto n°3 - 20122 Milano (MI)



Società controllata al 100% da BayWa r.e. Italia srl  
Largo Augusto n°3 - 20122 Milano (MI)

**Coordinamento**  
PSEM 4.0  
località Campomorto snc  
01014 Montalto di Castro  
Viterbo VT info@psem40.com



**Progettazione**  
Il PROGETTISTA  
Ing. Paolo Grande  
N. 652  
Ordine degli Ingegneri  
Ragusa

**R.C. Ing. Alessandro Cappello**  
Collaboratori  
Dott. Ing. Salvatore Falla  
Dott. Arch. Mirko Pasqualino Re  
Dott. Ing. Valentino Otupacca

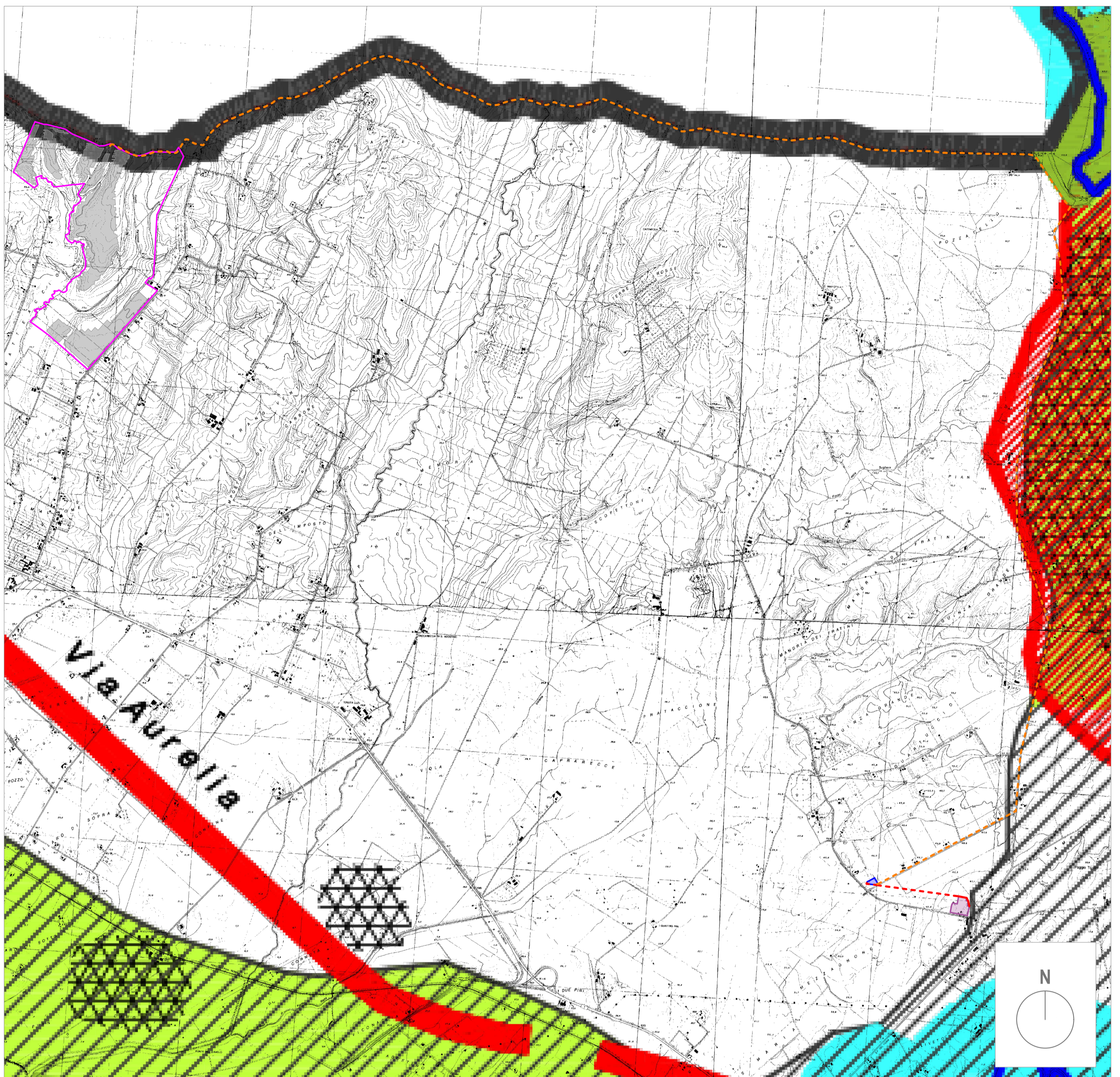


**Opera**  
**Progetto QUERCIOLARE**  
progetto di impianto fv a terra di potenza pari a 77,69 MW in DC e 65 MW in AC e delle opere connesse da installarsi nel territorio del comune di Montalto di Castro -VT-

<b>Oggetto</b>	Folder: <b>VIA_3</b>	Sez. <b>R</b>
	Nome Elaborato: <b>VIA3_SIA04_Studio di impatto ambientale - allegati</b>	Codice Elaborato: <b>SIA_04</b>
	Descrizione Elaborato: <b>Studio di impatto ambientale - allegati</b>	



00	Aprile 2022	Emissione per progetto definitivo	Regran/Psem40	Sunwin	Alcione Rinnovabili
Rev.	Data	Oggetto della revisione	Elaborazione	Verifica	Approvazione

Scala: -  
Formato: A4

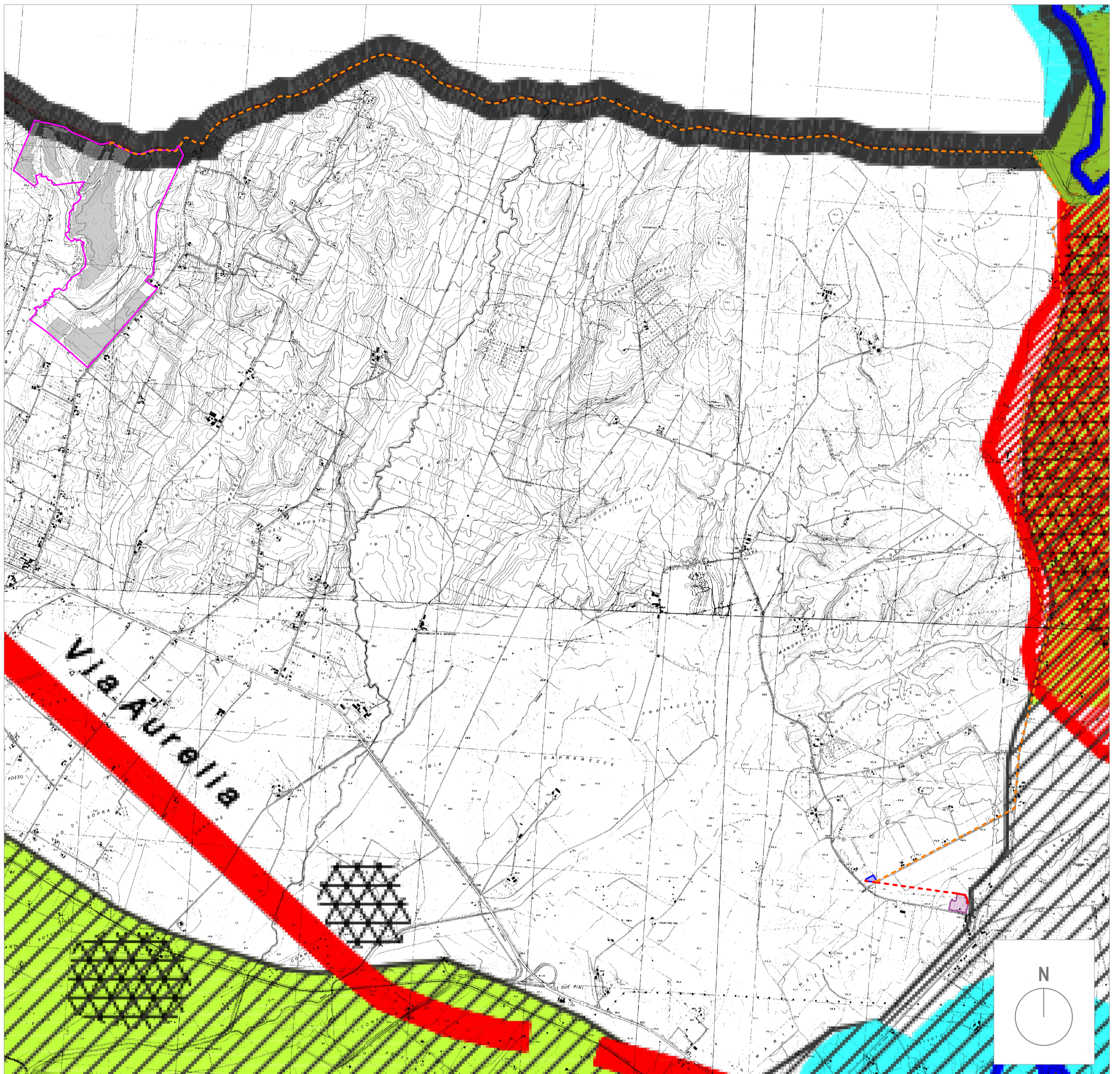


PLANIMETRIA: IMPIANTO FOTOVOLTAICO - SOTTOSTAZIONE UTENTE - STAZIONE UTENTE - TRACCIATO LINEA INTERRATA MT E AT  
 STRALCIO CARTA PTPG REGIONE LAZIO TAVOLA 1.4.2 | SCALA 1:25.000

**Legenda**



	RN2K
	AAPP



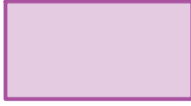

	AREA DI STUDIO
	AREA D'IMPIANTO
	SOTTO STAZIONE UTENTE
	STAZIONE TERNA
	LINEA INTERRATA MT
	LINEA INTERRATA AT



PLANIMETRIA: IMPIANTO FOTOVOLTAICO - SOTTOSTAZIONE UTENTE - STAZIONE UTENTE - TRACCIATO LINEA INTERRATA MT E AT  
 STRALCIO CARTA PTPG TAVOLA 6.1.2 | SCALA 1:25.000

**Legenda**

	RN2K
	AAPP

	AREA DI STUDIO
	AREA D'IMPIANTO
	SOTTO STAZIONE UTENTE
	STAZIONE TERNA
	LINEA INTERRATA MT
	LINEA INTERRATA AT