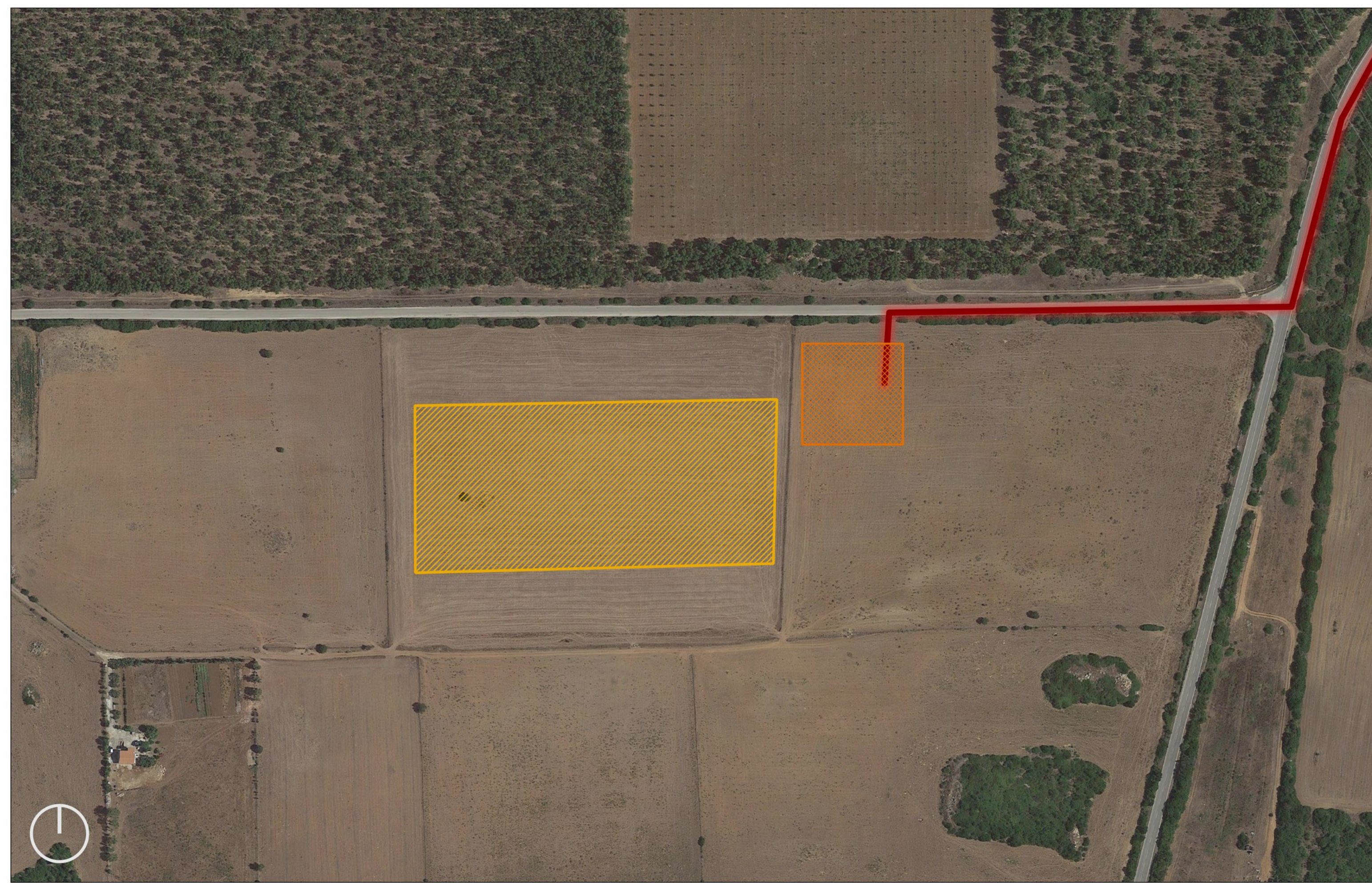





Scala 1:10000
0 0.2 0.4 0.6 0.8 1 km

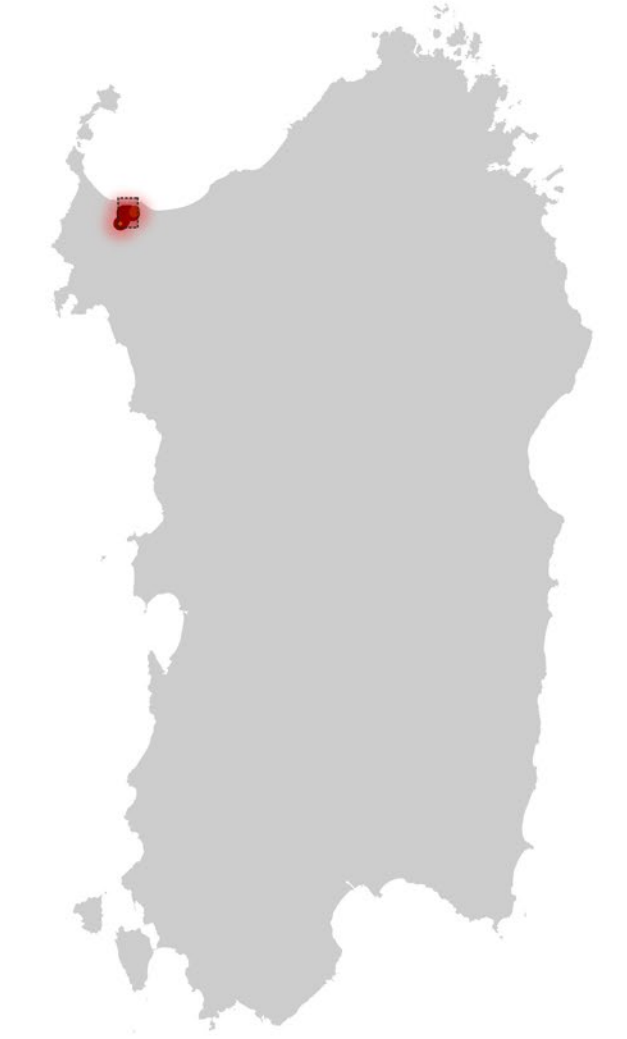


Scala 1:2500
0 50 100 150 200 250 m

LEGENDA

PORTO TORRES

-  Area di Progetto PORTO TORRES
-  Battery Pack cluster Sassari
-  Caviodotto stradale Porto Torres - 6,74 km
-  Stazione Elettrica Fiumesanto_2



REGIONE SARDEGNA
Provincia di Sassari
COMUNE DI PORTO TORRES

Realizzazione di un Parco Agrivoltaco di potenza nominale pari a 40 MWp denominato "PORTO TORRES" sito nel Comune di Porto Torres (SS)

Località "Strada Vicinale Rio d'Ottava"

OGGETTO	PROGETTO DEFINITIVO	PTTORRES-PDT01
TITOLO ELABORAZIONE	INQUADRAMENTO TERRITORIALE SU ORTOFOTO	CODICE ELABORAZIONE

Data	Revisione	Descrizione	Elaborazione	Verifica	Approvazione
Gennaio 2022	00	Emissione per procedura di VIA	Ing. A. Palmisano	Ing. E. Canterino	Enerland Italia

TEAM PROGETTAZIONE: Ing. Emanuele CANTERINO Dott. Claudio BERTOLLO Dott. Agr. Patrizia VASTA Ing. Annamaria PALMISANO Dott. Naucica RUSSO	 PROGETTO: IMPIANTO AGRIVOLTAICO PORTO TORRES
--	--

GRUPPO DI LAVORO: Dott. Agr. Gianni BELLU Dott. Nicola DEMURTAS Arch. CHIARO SCALIA Maura Res Cog Dott. PIETRO PINA Dott.ssa Antonella LUNALI Dott.ssa Maria Antonietta DEMURTAS	RCF: Ing. Fabio Massimo CALDERARO E-Plan Dott. Biol. Agraria Elena Maria CARDACI Ing. Giuseppa VIGNO	PRODOTTORE: Energia Pulita Italiana s.r.l.	SEDE LEGALE: Via del Rinascimento, 3 40139 - Bologna (BO)
---	--	---	---

PROGETTAZIONE: ENERLAND ITALIA	FIRMA: Ing. Emanuele CANTERINO	REDATTORE: Diego Gonzalez Caceres	DATA: 17/01/2022
--	-----------------------------------	--------------------------------------	---------------------

COORDINAMENTO: Ing. Emanuele CANTERINO	SCALA: vari	FORMATO: A3
---	----------------	----------------