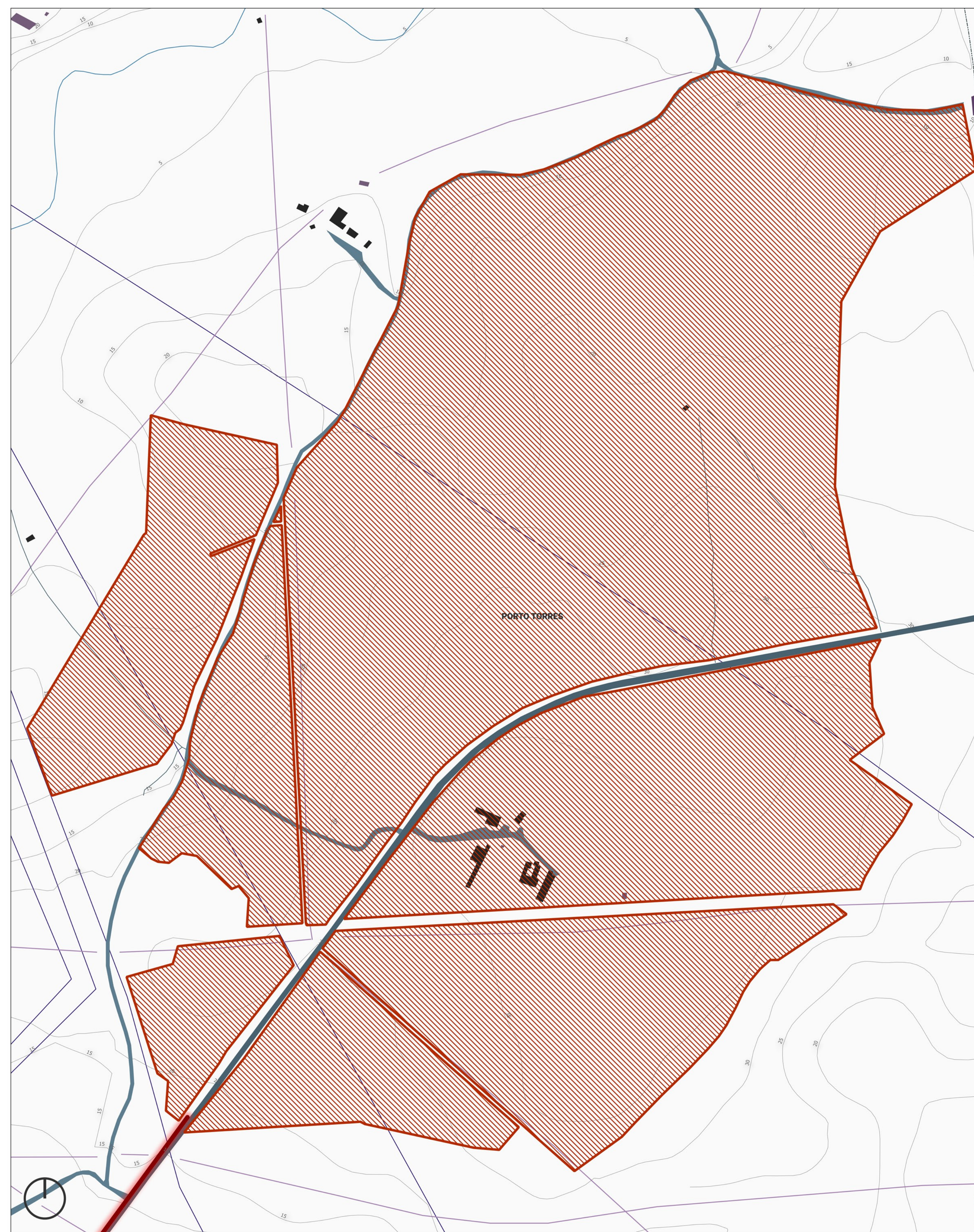
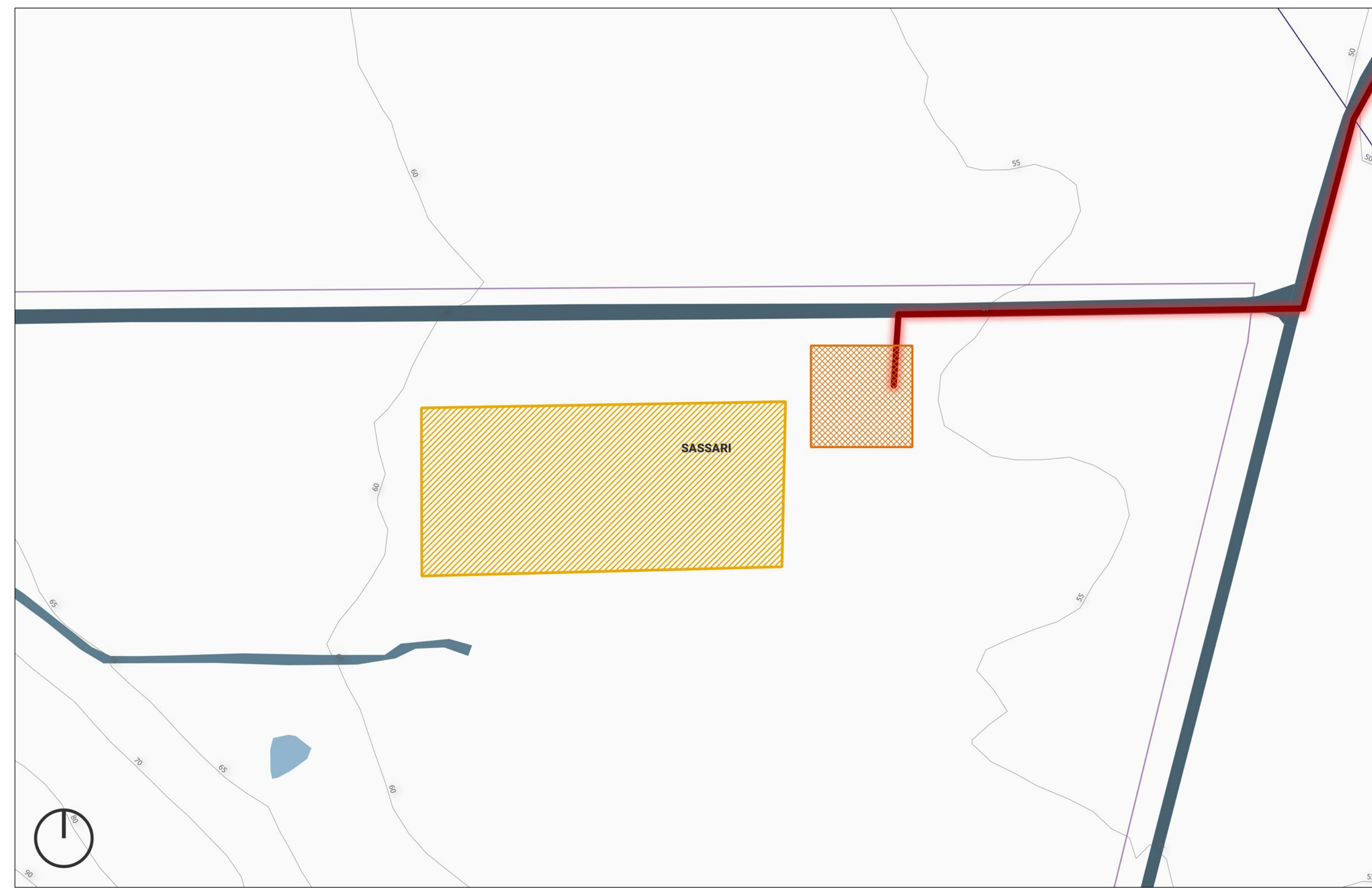


Scala 1:10000
0 0.2 0.4 0.6 0.8 1 km



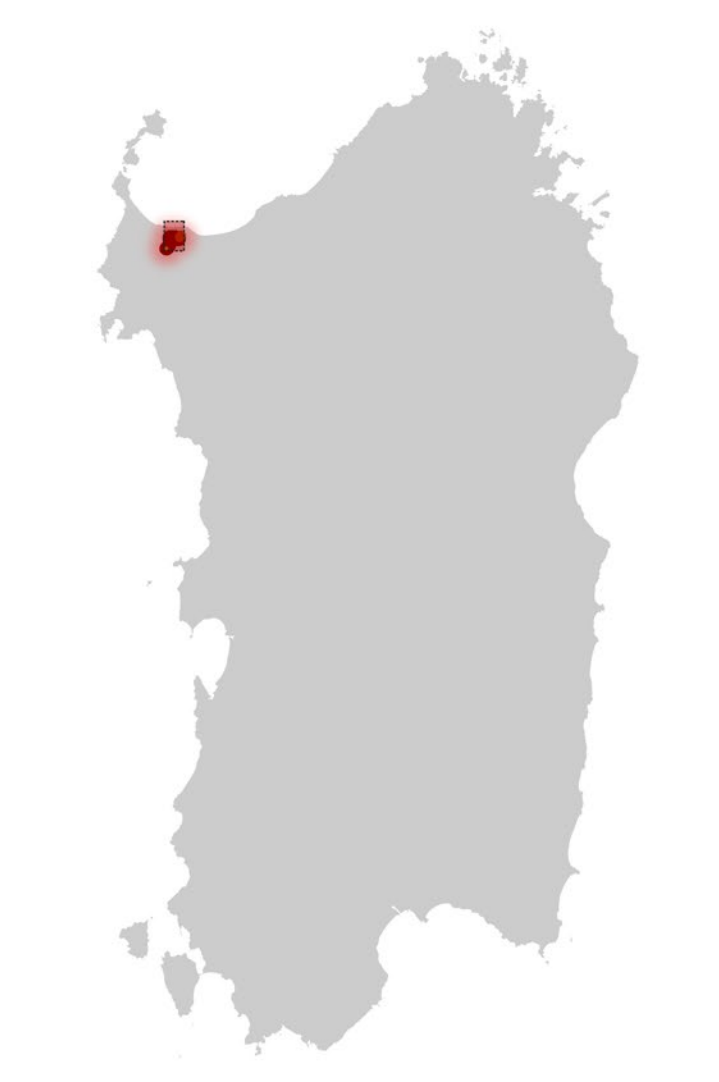
Scala 1:2500
0 50 100 150 200 250 m

LEGENDA

- Area di Progetto PORTO TORRES
- Battery Pack cluster Sassari
- Caviddotto stradale Porto Torres - 6,74 km
- Stazione Elettrica Fiumesanto_2

Carta Tecnica Regionale 1:10000

- 01_VIABILITA_MISTA_SECONDIARIA
- 01_ELEMENTO_VIABILITA_MISTA_SECONDIARIA
- 01_ELEMENTO_FERROVIARIO
- 01_AREA_STRADALE
- 02_ATTREZZATURA_SPORATIVA
- 02_EDIFICIO_INGOMBRO_AL_SUOLO
- 02_EDIFICIO_MINORE
- 02_ELEMENTO_COPERTURA
- 02_MANUFATTO_INDUSTRIALE
- 02_MANUFATTO_INFRASTRUTTURA_TRASPORTI
- 02_OPERA_PORTUALE
- 02_PONTE
- STRATO_04_04_CORSO_ACQUA_NATURALE
- STRATO_04_04_DRENAGGI_SUPERFICIALI
- STRATO_04_04_INVASO
- STRATO_05_05_CURVE_LIVELLO
- STRATO_05_05_FORMA_NATURALE_TERRENO
- STRATO_05_05_SCARPATA
- STRATO_07_07_RETE_APPROVVIGIONAMENTO_IDRICO
- STRATO_07_07_TRATTO_LINEA_ELETTICA
- STRATO_10_10_AREA_SERVIZIO_STRADALE



REGIONE SARDEGNA
Provincia di Sassari
COMUNE DI PORTO TORRES

Realizzazione di un Parco Agrivoltico di potenza nominale pari a 40 MWp denominato "PORTO TORRES" sito nel Comune di Porto Torres (SS)

Località "Strada Vicinale Rio d'Ottava"

PROGETTO DEFINITIVO		PTTORRES-PDT02												
INQUADRAMENTO TERRITORIALE SU CTR		CODICE ELABORATO												
<table border="1" style="width: 100%; border-collapse: collapse;"> <thead> <tr> <th>Titolo Elaborato</th> <th>Revisione</th> <th>Descrizione</th> <th>Elaborazione</th> <th>Verifica</th> <th>Approvazione</th> </tr> </thead> <tbody> <tr> <td>Gennaio 2022</td> <td>00</td> <td>Emissione per procedura di VIA</td> <td>Ing. A. Palmisano</td> <td>Ing. E. Catterino</td> <td>Enerland Italia</td> </tr> </tbody> </table>			Titolo Elaborato	Revisione	Descrizione	Elaborazione	Verifica	Approvazione	Gennaio 2022	00	Emissione per procedura di VIA	Ing. A. Palmisano	Ing. E. Catterino	Enerland Italia
Titolo Elaborato	Revisione	Descrizione	Elaborazione	Verifica	Approvazione									
Gennaio 2022	00	Emissione per procedura di VIA	Ing. A. Palmisano	Ing. E. Catterino	Enerland Italia									
TEAM PROGETTAZIONE Ing. Emanuele CANTERINO Dott. Agn. Grazia BELLU Dott. Nicola DEMURTAS Arch. CHIARA SCALIA Maura Res. Corp. Dott. PIETRO PINA Dott.ssa Antonella LUNALI Dott.ssa Maria Antonella DEMURTAS		 PROGETTO IMPIANTO AGRIVOLTAICO PORTO TORRES												
GRUPPO DI LAVORO: Dott. Agn. Grazia BELLU Dott. Nicola DEMURTAS Arch. CHIARA SCALIA Maura Res. Corp. Dott. PIETRO PINA Dott.ssa Antonella LUNALI Dott.ssa Maria Antonella DEMURTAS		PROFONTE: Energia Pubblica Italiana s.p.a. SEDE LEGALE: Via del Rimorso, 3 40139 - Bologna (BO)												
PROGETTAZIONE: ENERLAND ITALIA COORDINAMENTO: Ing. Emanuele CANTERINO		REDAZIONE: Diego Gonzalez Caceres DATA: 17/01/2022												
SCALA: 1:10.000		FORMATO: A3												