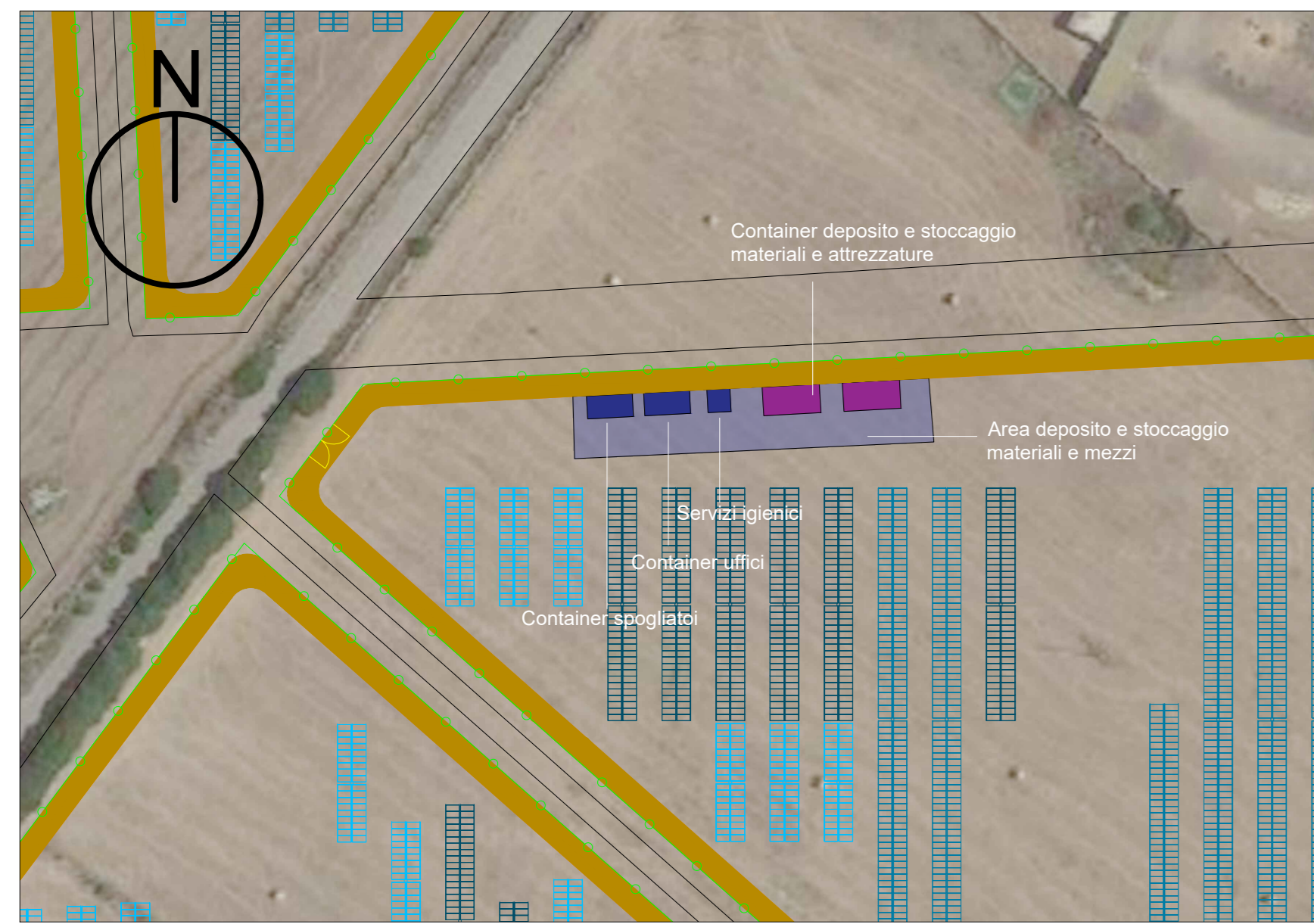
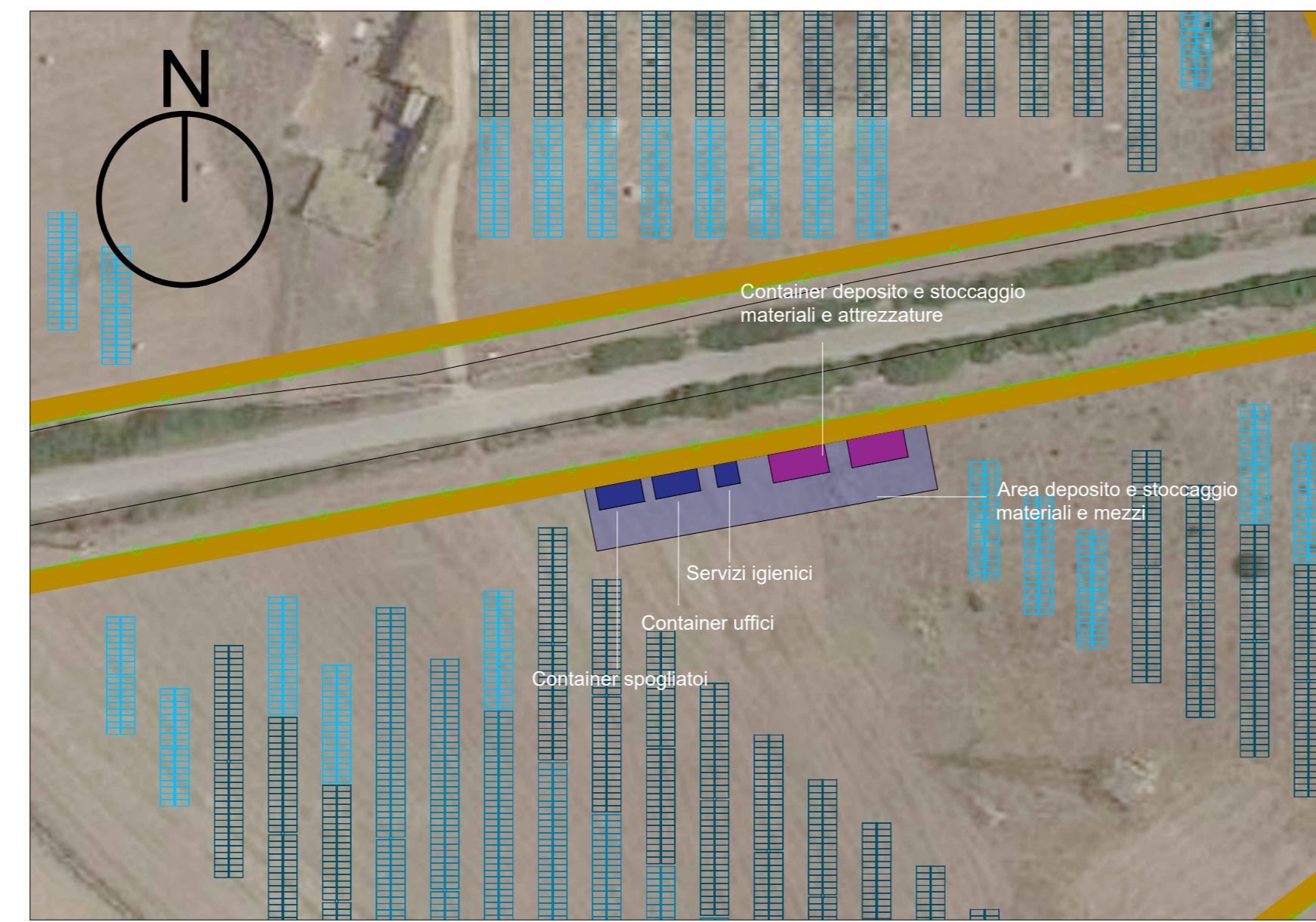


PLANIMETRIA AREE LOGISTICHE DI CANTIERE

Particolare 1 aree cantiere - Scala 1:1000



Particolare 2 aree cantiere - Scala 1:1000



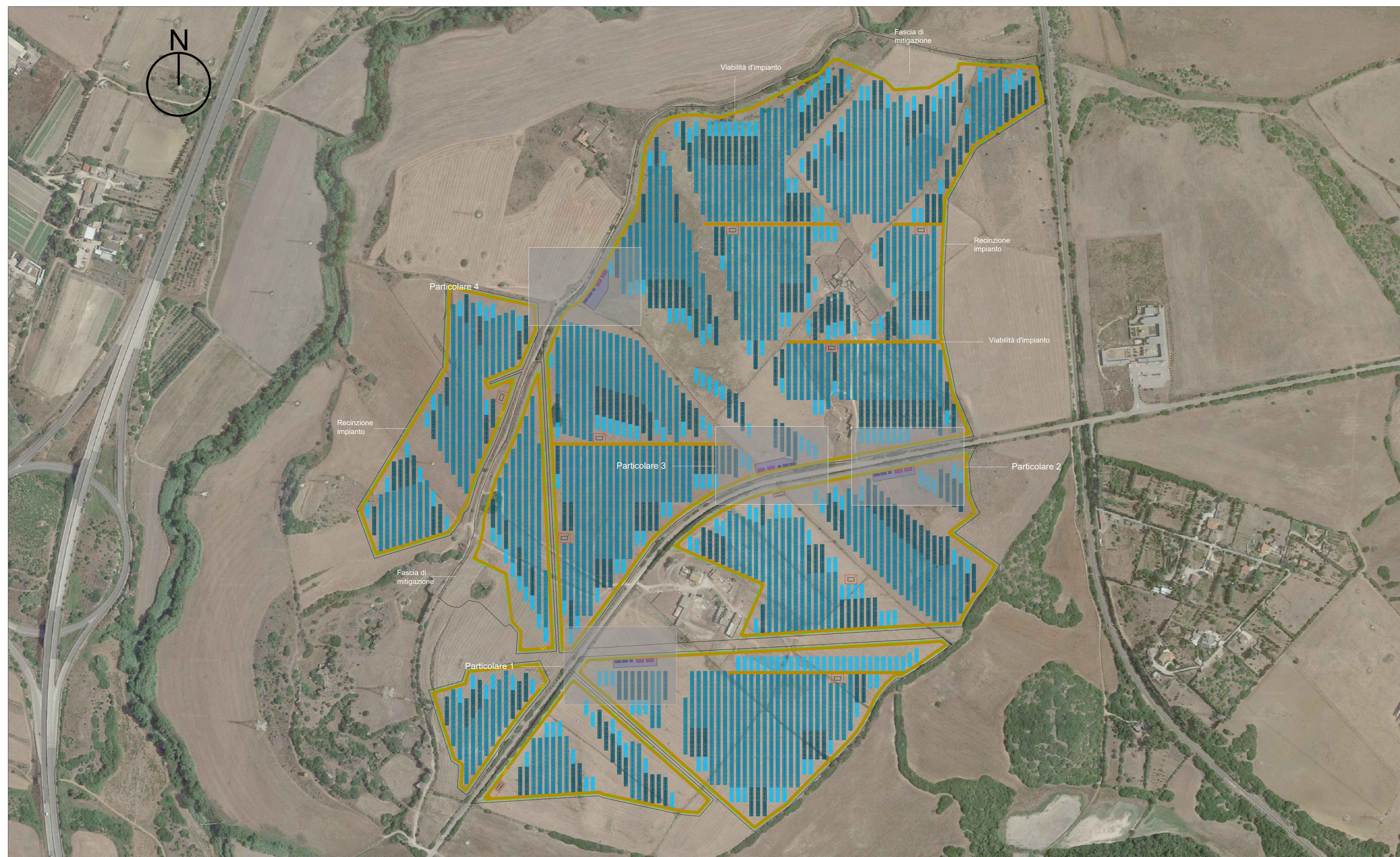
Particolare 3 aree cantiere - Scala 1:1000



Particolare 4 aree cantiere - Scala 1:1000



Planimetria aree logistiche di cantiere - Scala 1:3000



LEGENDA	
Simbolo	Descrizione
[Linea gialla]	Confine particolare impianto
[Linea verde]	Recinzione in rete metallica h=2.50
[Linea grigia]	Inseguitori solari monoassiali
[Linea verde]	Fascia di mitigazione
[Area blu]	Area di cantiere
[Cassa grigia]	Cabina di trasformazione BT/AT
[Cassa grigia]	Cabina di consegna
[Cassa grigia]	Cabina di monitoraggio
[Linea gialla]	Viabilità in progetto

REGIONE SARDEGNA
Provincia di Sassari
COMUNE DI PORTO TORRES

Realizzazione di un Parco Agrivoltaico
di potenza nominale pari a 40 MWp
denominato "PORTO TORRES"
sito nel Comune di Porto Torres
Località "Strada Vicinale Rio d'Ottava"

OGGETTO: PROGETTO DEFINITIVO
PLANIMETRIA AREE LOGISTICHE DI CANTIERE
PTTORRES-PDT07

Data	Revisione	Descrizione	Elaborazione	Verifica	Approvazione
Febbraio 2022	00	Emissione per procedura di VIA	Dott. C. Benito	Ing. E. Cortese	Enerland Italia

TEAM:
Ing. Emanuele CANTERINO
Dott. Giancarlo BENTONICO
Dott. Ag. Anna VIGLI
Ing. Annalisa PALMIANO
Dott. Nicola PISCO
PROGETTO:
IMPIANTO AGRIVOLTAICO PORTO TORRES

GRUPPO DI LAVORO:
Dott. Ag. Gianni NELLI
Geo. Nicola DEBARTIS
Arch. Carlo SCIALOJA
Arch. Ag. Anna VIGLI
Dott. Elisabetta FRAGA
Dott. Luca MARCONI
Dott. Ann. Maria Antonella DEBARTIS
M.P. - Ag. Anna Maria CARAGIA
Ing. GIORGIO VIGLI
Ing. Fabio MARIANO CALDERARO
PROPRIONTE:
Energia Pulita Italiana S.p.A.
SEDE LEGALE:
Via de' Rivieri, 3
41013 - Borgo RO
REFERENTE:
Diego Gonzalez Caceres
COORDINAMENTO:
Ing. Emanuele CANTERINO
FIRMA:
SCALA:
Vario
FORMATO:
A0

PROGETTAZIONE: ENERLAND ITALIA
COORDINAMENTO: ENERLAND ITALIA
DATA: 28/02/2022