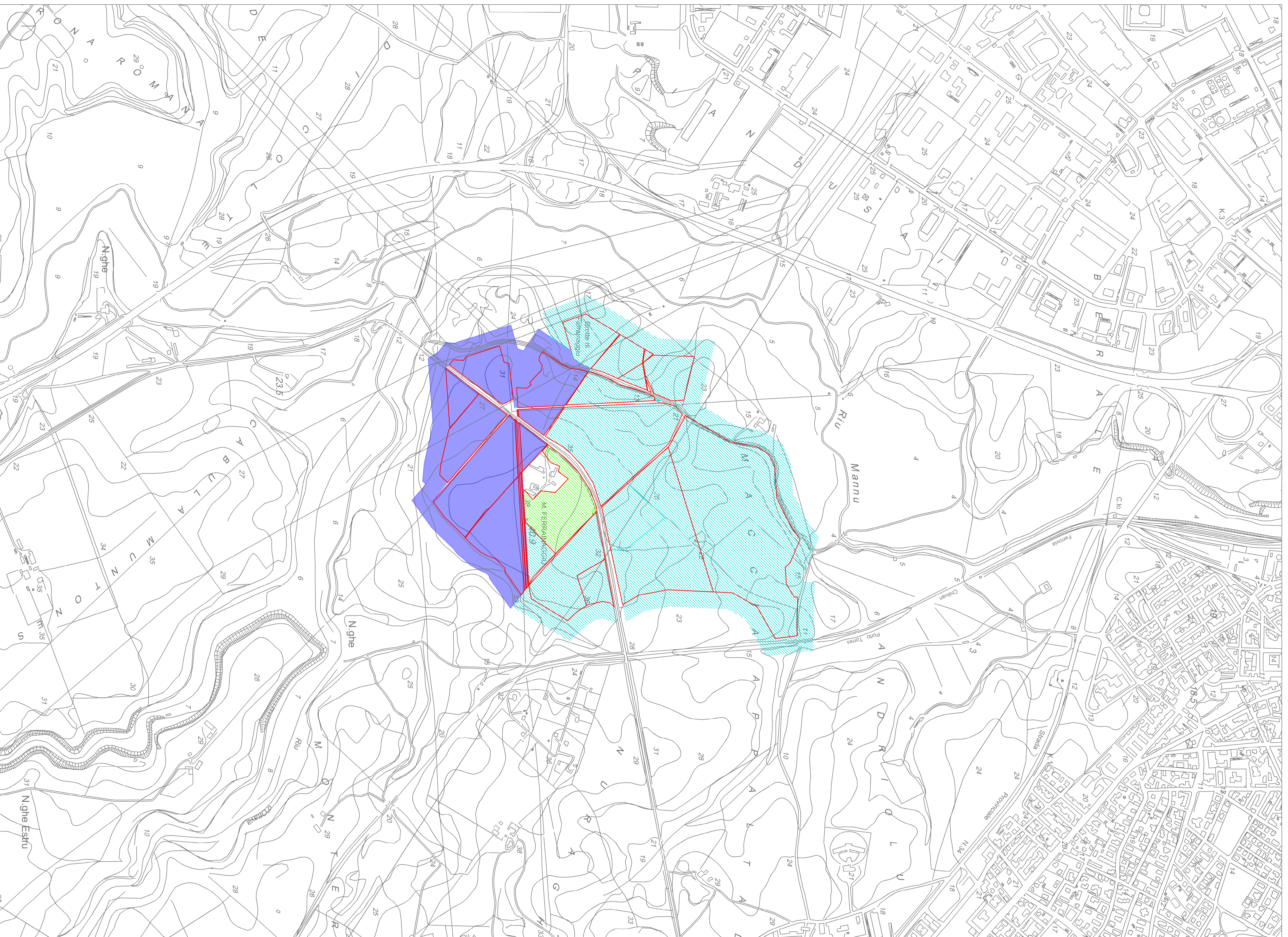


①



SCALA 1:5000

LEGENDA STUDIO ARCHEOLOGICO
TIPICI DI PRESENZE ARCHEOLOGICHE

- ◻ AREA DI MATERIE MOBILI
- ◻ VILLANSEMENTO RUSTICO
- ◻ RITROVAMENTO SPORADICO
- ◻ NECROPOLI/AREA AD USO FUNERARIO
- ◻ GIACIMENTO PREISTORICO
- ◻ INSEMENTO
- ◻ STRUTTURE MURARIE
- ◻ INFRASTRUTTURAZIONE VARIA
- ◻ NITRACHE
- ◻ STRUTTURE PER IL CULTO
- ◻ DEPOSIZIONE DI MATERIE
- ◻ EDIFICIO
- ◻ DOMUS DE JANNAS
- ◻ TORRE DEI GIGANTI
- ◻ PONTE
- ◻ STRUTTURAZIONE ABITATIVA
- ◻ CANE ROMANE
- ◻ INSEMENTO URBANO
- ◻ AREA DISPERSIONE MATERIALE
- ◻ AREA DI PROGETTO

GRADO DI VISIBILITA' DEI SOGLI

- ◻ Ottimo
- ◻ Buono
- ◻ Scarso
- ◻ Medio
- ◻ Area Inaccessibile
- ◻ Area Indefinita



REGIONE SARDEGNA
 Provincia di Sassari
 COMUNE DI PORTO TORRES

Realizzazione di un Parco Agrivoltaleo di potenza nominale pari a 40 MWp denominato "PORTO TORRES" sito nel Comune di Porto Torres
Località "Strada Vicinale Rio d'Ottava"

STUDIO DI IMPATTO AMBIENTALE
Carta della Visibilità superficiale

PROGETTO: PTTORRESIART13

Autore	Elaborazione	Verifica	Approvazione
PTTORRESIART13	PTTORRESIART13	PTTORRESIART13	PTTORRESIART13



IMPANTO AGRIVOLTALICO PORTO TORRES

ENERLAND ITALIA

PROGETTO: PTTORRESIART13

DATA: 02/02/2023

SCALE: 1:5000

FOGLIO: 40