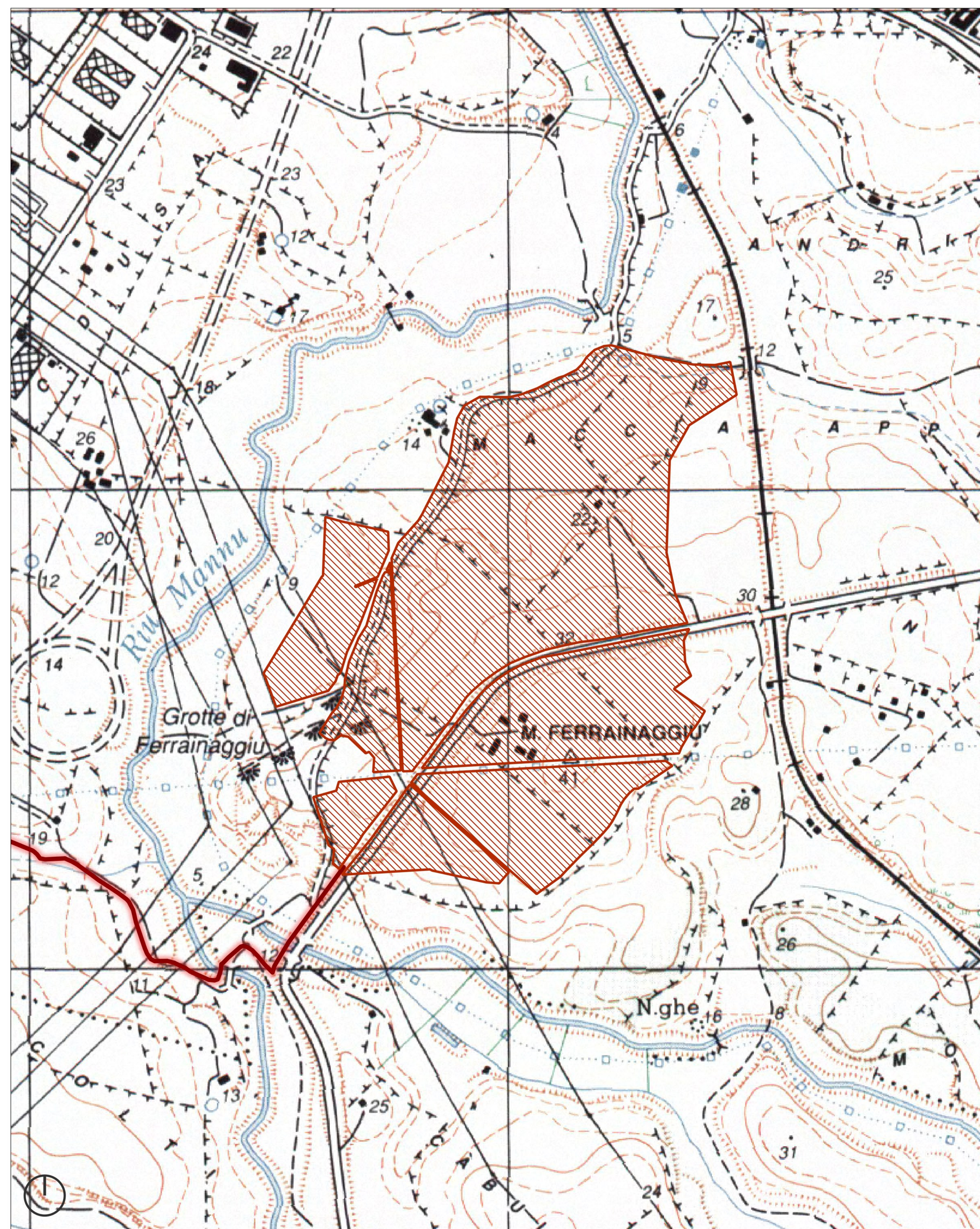
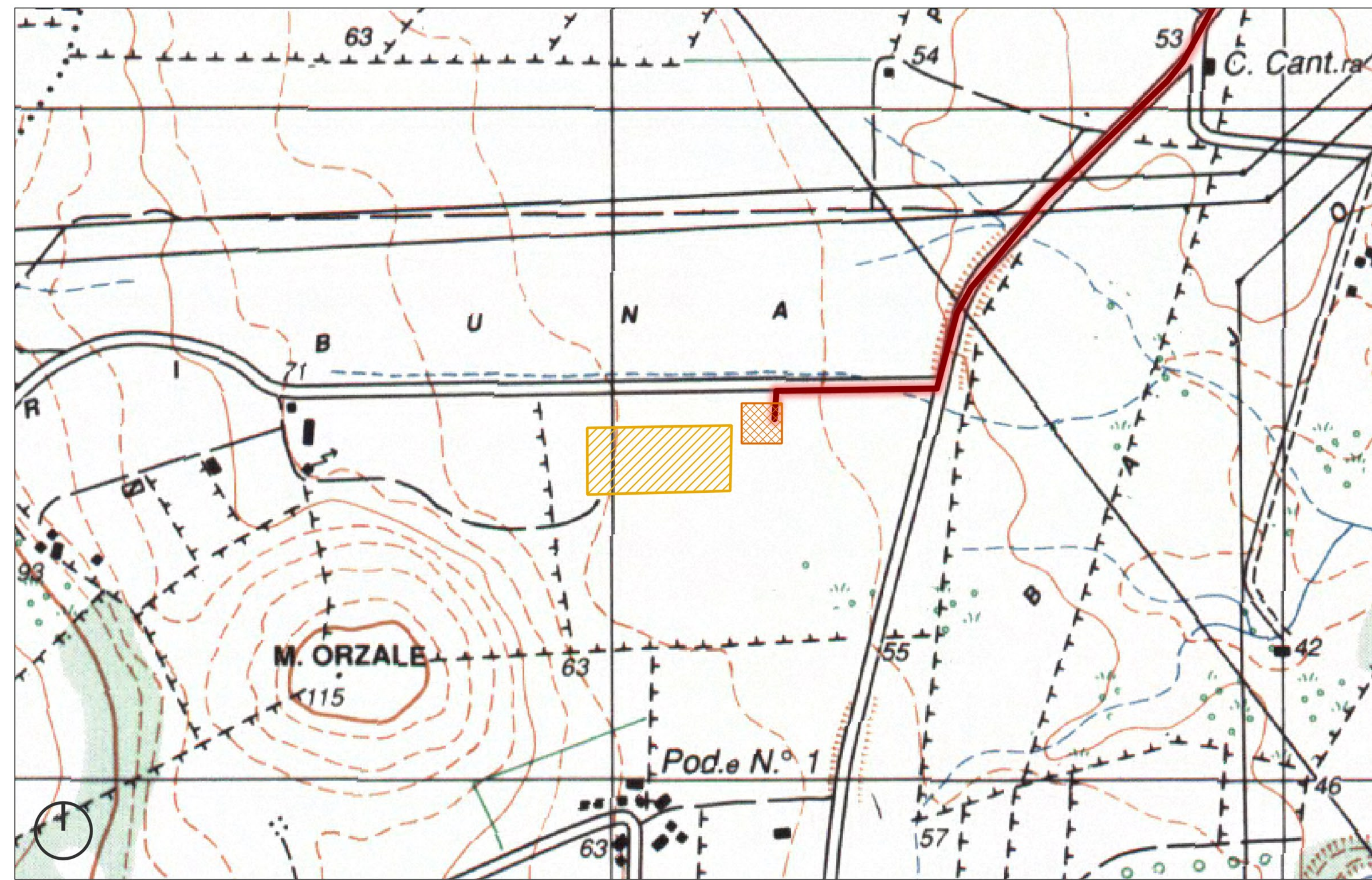





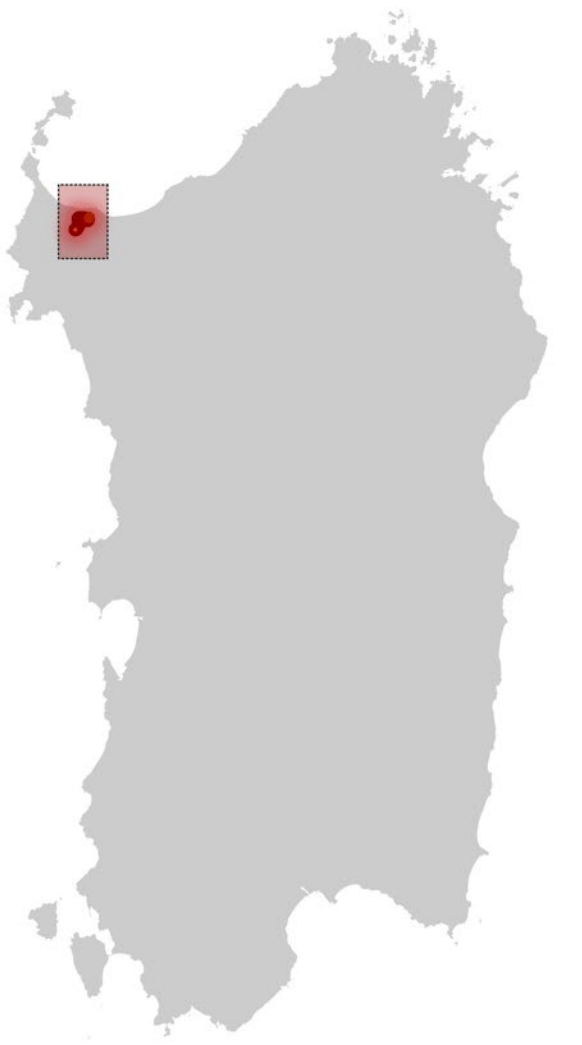
Scala 1:25000



Scala 1:5000

LEGENDA

-  Area di Progetto PORTO TORRES
-  Battery Pack cluster Sassari
-  Caviddotto stradale Porto Torres - 6,74 km
-  Stazione Elettrica Fiumesanto_2



REGIONE SARDEGNA
 Provincia di Sassari
 COMUNE DI PORTO TORRES

Realizzazione di un Parco Agrivoltaico di potenza nominale pari a 40 MWp denominato "PORTO TORRES" sito nel Comune di Porto Torres (SS)
Località "Strada Vicinale Rio d'Ottava"

OGGETTO		PTTORRES-IAT01	
STUDIO DI IMPATTO AMBIENTALE		CODICE ELABORATO	
INQUADRAMENTO GEOGRAFICO E TERRITORIALE SU IGM			
DATA	REVISIONE	DESCRIZIONE	ELABORAZIONE
Gennaio 2022	00	Emissione per procedura di VIA	Ing. A. Palmisano
		VERIFICA	APPROVAZIONE
		Dott. Agr. P. Vasta	Enerland Italia
TEAM PROGETTAZIONE		PROGETTO	
Dott. Agr. Patrick VASTA Ing. Annamaria PALMISANO Dott. Maurizio PIRESSO Ing. Emanuele CANTERNO Dott. Claudio BERTOLLO		 IMPIANTO AGRIVOLTAICO PORTO TORRES	
GRUPPO DI LAVORO		PROF.	
Dott. Agr. Gianni BELLU Dott. Nicola DEMURTAS Arch. Paolo SCALIA Maurizio Soc Coop. Dott. Pinella PINA Dott.ssa Antonella UNALI Dott.ssa Maria Antonietta DEMURTAS		Ing. Fabio Massimo CALDERARO E.Pire Dott. Bini Agraria Elena Maria CARDACI Ing. Gianluca VIGNO	
PROGETTAZIONE		PROPRONTE	
ENERLAND ITALIA		Energia Pulita Balsana s.p.a.	
COORDINAMENTO		SEDE LEGALE:	
Dott. Agr. Patrick VASTA		Via del Riviere, 3 41020 - Spigno (MO)	
FIRMA		AGENZIA:	
		Diego Gonzalez Caceras	
SCALA		DATA	
1:25.000		17/01/2022	
FORMATO		FORMATO	
A3		A3	