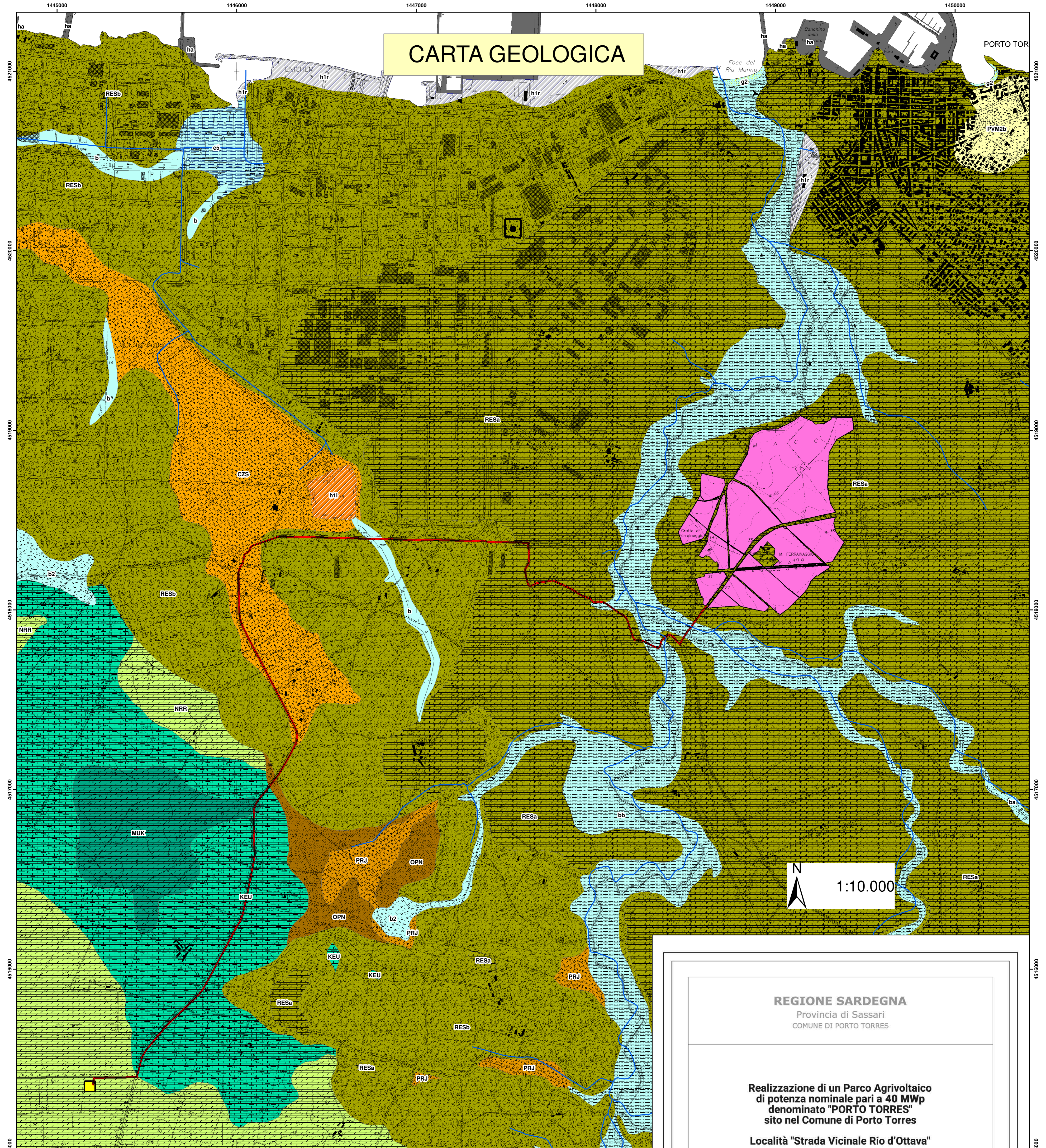


CARTA GEOLOGICA



N
1:10.000

Legenda

- Elementi idrici
- CAVIDOTTO STRADALE IN PROGETTO
- BATTERY PACK CLUSTER IN PROGETTO
- PARCO AGRIVOLTAICO IN PROGETTO

Litologia

SIGLA, UNITA'

- ha, Depositi antropici. Manufatti antropici. OLOCENE
- h1m, Depositi antropici. Discariche minerarie. OLOCENE
- h1, Depositi antropici. Discariche industriali. OLOCENE
- h1n, Depositi antropici. Discariche per inerti. OLOCENE
- h1r, Depositi antropici. Materiali di riporto e aree bonificate. OLOCENE
- b2, Coltri eluvio-colluviali. Detriti immersi in matrice fine, talora con intercalazioni di suoli più o meno evoluti, arricchiti in frazione organica. OLOCENE
- b, Depositi alluvionali. OLOCENE
- bb, Depositi alluvionali. Sabbie con subordinati limi e argille. OLOCENE
- ba, Depositi alluvionali. Ghiaie da grossolane a medie. OLOCENE
- e5, Depositi palustri. Limi ed argille limose talvolta ciottolose, fanghi torbosi con frammenti di molluschi. OLOCENE

- e2, Depositi lacustri. Calcarei lacustri talvolta con gasteropodi polmonati. OLOCENE
- d, Depositi eolici. Sabbie di duna ben classate. OLOCENE
- g2, Depositi di spiaggia. Sabbie e ghiaie, talvolta con molluschi, etc. OLOCENE
- PVM2b, Litofacies nel Substema di Portoscuso (SINTEMA DI PORTOVESME). Sabbie e arenarie eoliche con subordinati detriti e depositi alluvionali. PLEISTOCENE SUP.
- RESb, Litofacies nella FORMAZIONE DI MORES. Arenarie e conglomerati a cemento carbonatico, fossiliferi e bioturbati. Intercalazioni di depositi sabbioso-arenacei quarzoso-feldspatici a grana medio-grossa, localmente ricchi in ossidi di ferro (Ardara-Mores). BURDIGALIANO
- RESa, Litofacies nella FORMAZIONE DI MORES. Calcareniti, calcari bioclastici fossiliferi. Calcari nodulari a componente terrigena, variabile, con faune a gasteropodi (Turritellidi), ostreidi ed echinidi (Scutella, Amphiope) ("Calcarei inferiori" Auct.). BURDIGALIANO
- OPN, FORMAZIONE DI OPPIA NUOVA. Sabbie quarzoso-feldspatiche e conglomerati eterometrici, ad elementi di basamento paleozoico, vulcaniti oligoceniche e calcari mesozoici (Nurra). Ambiente da conoide alluvionale a fluvio-deltizio. BURDIGALIANO ?MEDIO-SUP.
- PRJ, UNITÀ DI PUNTA RUJA. Depositi di flusso piroclastico in facies ignimbritica, pomiceo-cineritici, da mediamente a fortemente saldati, di colore da rosato a nerastro, con pomici nerastre. BURDIGALIANO
- CZS, UNITÀ DI CANDELAZZOS. Depositi di flusso piroclastico in facies ignimbritica, pomiceo-cineritici, prevalentemente non saldati, di colore grigio-violaceo. BURDIGALIANO
- MUC, FORMAZIONE DI MONTE UCCARI. Calcari micritici e bioclastici grigio biancastri ben stratificati; dolomie grigiastre e lenti di calcare oolitico con ciottoli a corallo. MADM
- NRR, FORMAZIONE DI MONTE NURRA. Dolomie e calcari dolomitici, calcari bioclastici, calcari selciferi, calcari marnosi e marni, con intercalazioni di arenarie quarzose. Alla base calcari e dolomie scure di ambiente lacustre a corallo. DOGGER
- NRRa, Litofacies nella FORMAZIONE DI MONTE NURRA. Intercalazioni di arenarie quarzose. DOGGER
- NDD, FORMAZIONE DI CAMPANEDDA. Calcari oolitici, oncolitici e bioclastici, marni e calcari marnosi; calcari grigio-bluastri con lenti di selce. LIAS
- KEU, KEUPER AUCT. Marni grigio-giallognole con subordinati calcari marnosi; argille varicolori gessifere. TRIAS SUP. (LONGOBARDICO SUP. - ?RETICO)
- MUK, MUSCHELKALK AUCT. Calcari laminati sottilmente stratificati e calcari dolomitici in grossi strati. TRIASSICO MEDIO (LADINICO)

REGIONE SARDEGNA
Provincia di Sassari
COMUNE DI PORTO TORRES

Realizzazione di un Parco Agrivoltaico di potenza nominale pari a 40 MWp denominato "PORTO TORRES" sito nel Comune di Porto Torres
Località "Strada Vicinale Rio d'Ottava"

OGGETTO STUDIO DI IMPATTO AMBIENTALE
CARTA GEOLOGICA
PTTORRES-IAT25

Data	Revisione	Descrizione	Elaborazione	Verifica	Approvazione
Febbraio 2022	00	Emissione per procedura di VIA	Dott. Geol. Nicola Demurtas	Dott. Agr. P. Vasta	Enderland Italia

TEAM:

- Dott. Agr. Patrick VASTA
- Dott. Agr. Annamaria PALASANO
- Dott. Marina RUSCO
- Ing. Emanuele CANTERNO
- Dott.ssa Antonella DEMURTAS
- Ing. Fabio Massimo CALDERARO

PROGETTO:

IMPIANTO AGRIVOLTAICO PORTO TORRES

PROPRIONTE:

Energia Pulita Italiana s.r.l.

SIDK LEGALE:

Via del Rondone, 3
40122 - Bologna (BO)

REFERENTE:

Diego Gonzalez Caceres

DATA: 04/02/2022

SCALA: 1:10.000

FORMATO: A1

PROGETTAZIONE:

ENERLAND ITALIA

COORDINAMENTO:

Dott. Agr. Patrick VASTA