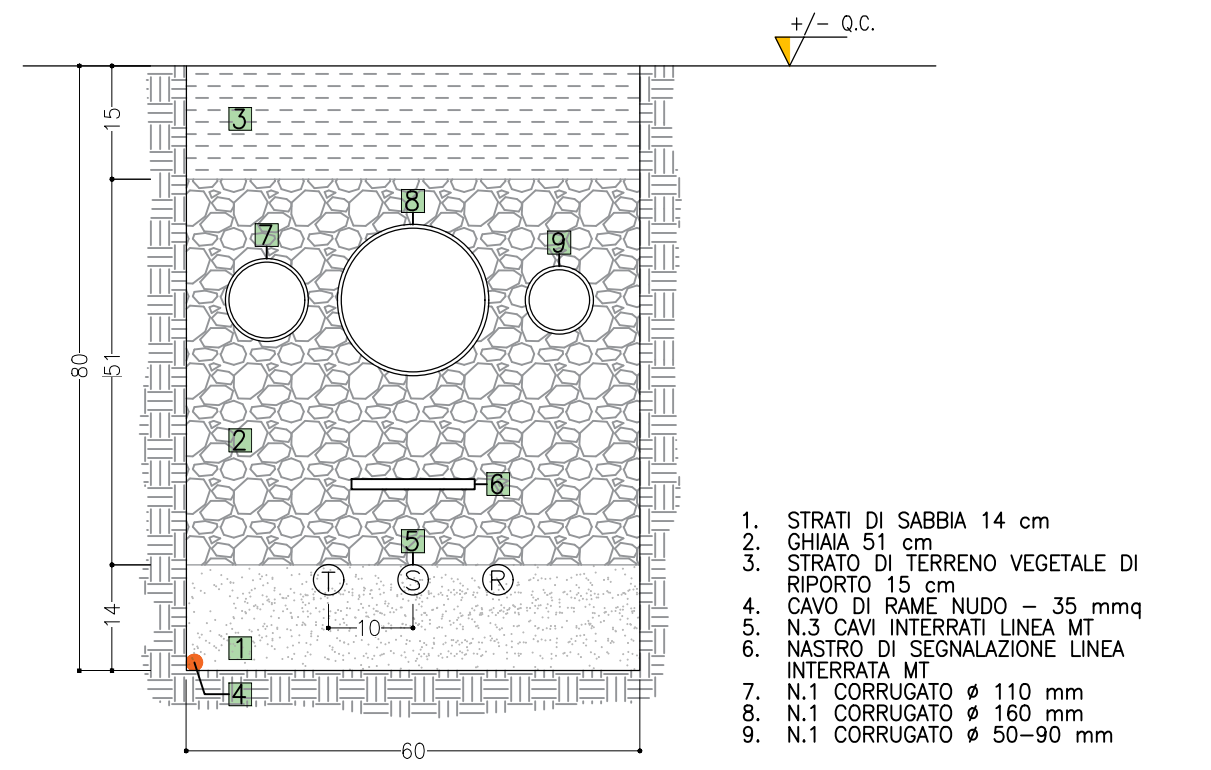
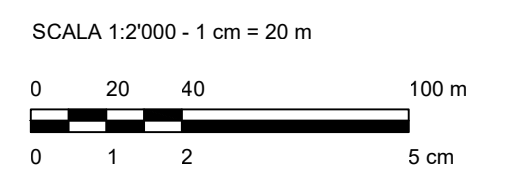


TIPOLOGICO SEZIONE DI SCAVO  
 POSA CAVI MT INTERRATI



SI SOTTOLINEA COME IL RECEPIMENTO DELLE INDICAZIONI DEL COMMITTENTE POTRA' CONSEGUENTEMENTE COMPORTARE L'IMPIEGO DI APPARECCHI/DISPOSITIVI/DOTAZIONI NON STANDARDIZZATE, CHE DOVRANNO ESSERE PERTANTO PERSONALIZZATI AD HOC DAGLI OPERATORI DI MERCATO PER ADERIRE AI REQUISITI ED ALLE SPECIFICHE PROGETTUALI

- LEGGENDA
- AREA LORDA DI IMPIANTO
  - RECINZIONE
  - VIABILITA' INTERNA
  - FASCIA VERDE
  - CABINE POWER STATION
  - CABINA DI CONSEGNA
  - CABINA UFFICIO MAGAZZINO
  - PANNELLO TRACKER 2X28
  - PANNELLO TRACKER 2X14
  - LINEA MT



0	Emissione	IC	MB	FB	Marzo 2022
Rev.	Descrizione	Redatto	Verificato	Approvato	data

Proponente: **tep** renewable energies  
 TEP RENEWABLES (BOCCEA PV) S.R.L.  
 Viale SHAKESPEARE, 71 - 00144 Roma  
 P. IVA e C.F. 16376271009 - REA RM - 1653227

Oggetto: IMPIANTO FOTOVOLTAICO A TERRA (AGRIVOLTAICO) COLLEGATO ALLA RTN  
 POTENZA NOMINALE 25.3 MWp - 22.2 MVA  
 Località "Tenuta Boccea" - Comune di Roma

PROGETTO DEFINITIVO

Progettisti: ING. MATTEO BERTONERI iscritto all'Ordine degli Ingegneri di Massa Carrara al n. 669

Tavola: **PERCORSO CAVI MT TIPOLOGICO TRENCH** N. Tav: **PI.T.04**

21-00016-IT-BOCCEA-PI-T04\_Rev0 Scala: 1:2.000  
 E' VIETATA LA RIPRODUZIONE DI QUESTO DOCUMENTO SENZA PREVENTIVA AUTORIZZAZIONE SCRITTA DELLA TEP RENEWABLES ITALIA S.R.L.