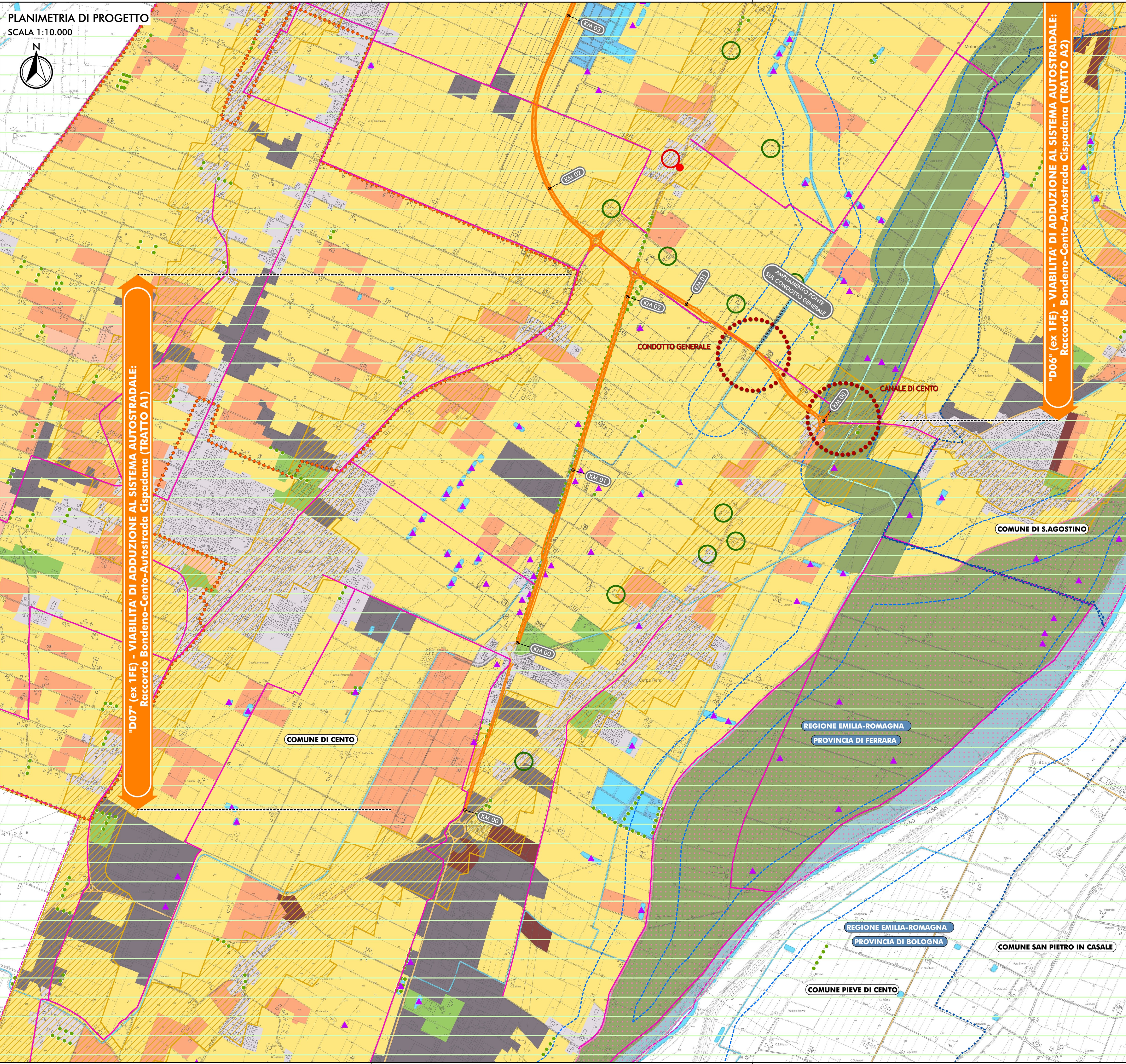


PLANIMETRIA DI PROGETTO

SCALA 1:10.000



**"D07" (ex 1FE) - VIABILITA' DI ADDUZIONE AL SISTEMA AUTOSTRADALE:
Raccordo Bondeno-Cento-Autostrada Cispadana (TRATTO A1)**

**"D06" (ex 1FE) - VIABILITA' DI ADDUZIONE AL SISTEMA AUTOSTRADALE:
Raccordo Bondeno-Cento-Autostrada Cispadana (TRATTO A2)**

LEGENDA

TERRITORIO

- CONFINI REGIONALI
- CONFINI PROVINCIALI
- CONFINI COMUNALI
- CORSI D'ACQUA E PRESENZE IDROGRAFICHE PRINCIPALI

INFRASTRUTTURE ESISTENTI

- AUTOSTRADE
- FERROVIE
- STRADE STATALI
- STRADE PROVINCIALI

INFRASTRUTTURE DI PROGETTO

- TRACCIATO AUTOSTRADE DI PROGETTO
- INTERVENTI LOCALI DI COLLEGAMENTO VIARIO AL SISTEMA AUTOSTRADE
- VIABILITA' DI ADDUZIONE AL SISTEMA AUTOSTRADE

ZONE ED ELEMENTI DI TUTELA PAESISTICO AMBIENTALE DERIVATI DAI PIANI PROVINCIALI

- Invasi ed alvei di laghi, bacini e corsi d'acqua
- Zone di tutela dei caratteri ambientali di laghi, bacini e corsi d'acqua
- Zone di particolare interesse paesaggistico-ambientale
- Zone di tutela naturalistica
- Progetti di tutela, recupero e valorizzazione
- Terreni interessati da bonifiche storiche e di pianura
- Dossi di pianura

ZONE ED ELEMENTI DI TUTELA DELLE RISORSE NATURALI DERIVATI DAI PIANI PROVINCIALI

- Sistema forestale

ZONE ED ELEMENTI DI TUTELA STORICA DERIVATI DAI PIANI PROVINCIALI

- Insedimenti urbani storici e strutture insediative storiche non urbane
- Zone di interesse archeologico
- Zona di tutela della struttura centuriata
- Elementi della centuriazione
- Viabilit  storica
- Viabilit  panoramica
- Sistema della partecipazione agraria di Cento

VINCOLI PAESAGGISTICI AI SENSI DEL D.LGS 42/2004 E S.M.I.

- Beni culturali ai sensi dell'art. 10 del D.Lgs. 42/2004 e s.m.i.
- Fascia di rispetto dei corsi d'acqua pubblici (150m) ai sensi dell'art. 142 del D.Lgs 42/2004 e s.m.i.

EDIFICI TUTELATI DERIVATI DALLA PIANIFICAZIONE COMUNALE

- Edifici di interesse storico testimoniale

ELEMENTI CARATTERISTICI

- Siepi e filari
- Piste ciclabili (derivate dalla pianificazione comunale)
- Maceri

RETE NATURA 2000

- Siti di importanza comunitaria/Zone protezione speciale (SIC/ZPS)
- Zone di protezione speciale (ZPS)

UNITA' DI PAESAGGIO

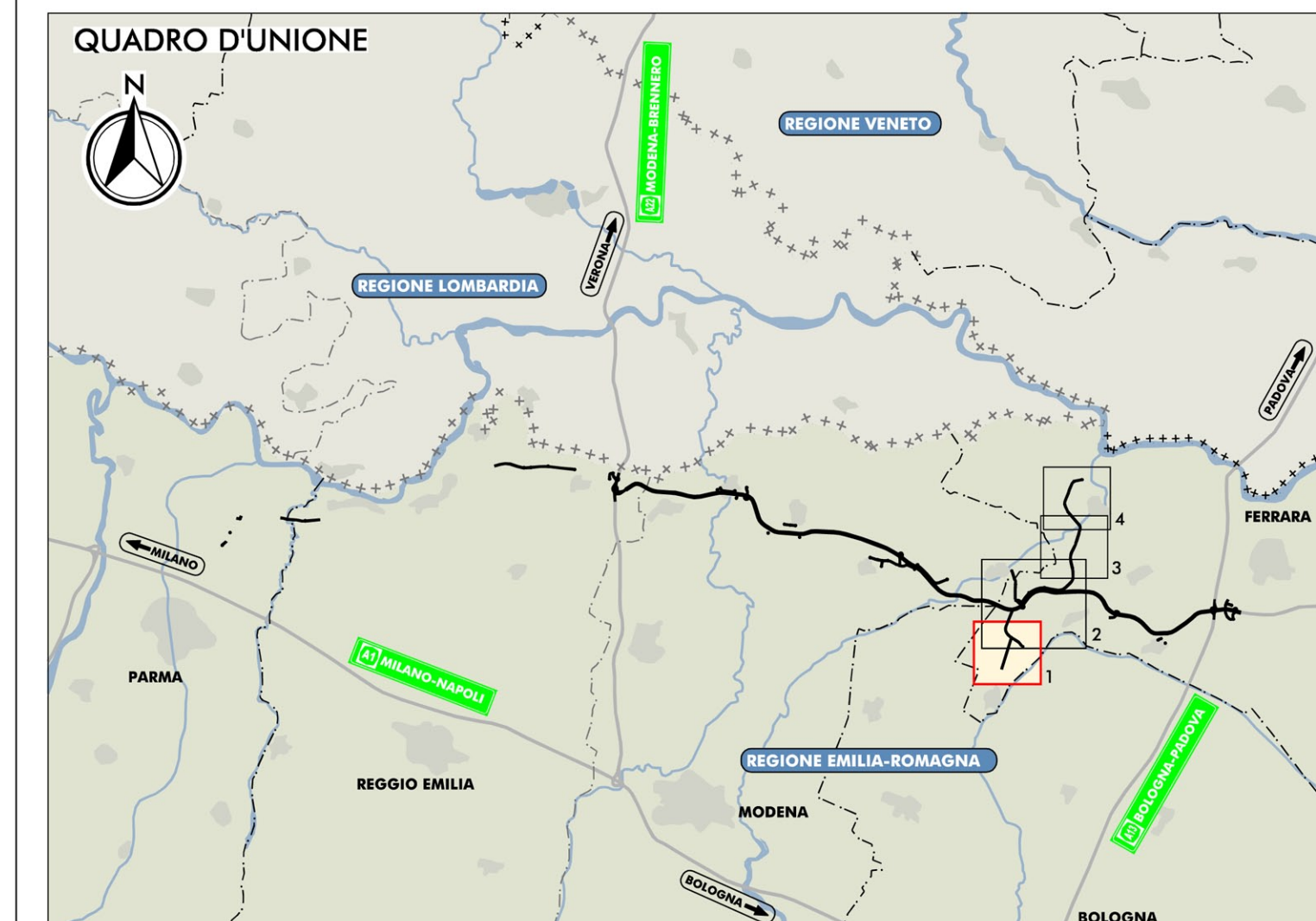
- Bonifiche estensi
- Fascia fluviale del Po
- Pianura bolognese-modenese e reggiana
- Pianura parmense

USO DEL SUOLO 2008 (Fonte: Regione Emilia Romagna)

CORINE Land Cover - Livello II

- 1.1 Zone urbanizzate
- 1.2 Insediamenti produttivi, commerciali, dei servizi pubblici e privati, delle reti e delle aree infrastrutturali
- 1.3 Aree estrattive, discariche, cantieri e terreni artefatti e abbandonati
- 1.4 Aree verdi artificiali non agricole
- 2.1 Seminativi
- 2.2 Colture permanenti
- 2.3 Prati stabili
- 2.4 Zone agricole eterogenee
- 3.1 Aree boscate
- 3.2 Ambienti con vegetazione arbustiva e/o erbacea in evoluzione
- 3.3 Zone aperte con vegetazione rada o assente
- 4.1 Zone umide interne
- 4.2 Zone umide marittime
- 5.1 Acque continentali

Area di interferenza fra la fascia di rispetto dei corsi d'acqua pubblici e l'infrastruttura di progetto



IL CONCEDENTE: Regione Emilia-Romagna

IL CONCESSIONARIO: ARC AUTOSTRADA REGIONALE CISPADANA

AUTOSTRADA REGIONALE CISPADANA
DAL CASELLO DI REGGIOLO-ROLO SULLA A22
AL CASELLO DI FERRARA SUD SULLA A13

CODICE C.U.P. E81B0800060009

PROGETTO DEFINITIVO

RELAZIONE PAESAGGISTICA
(AI SENSI DEL DPCM 12/12/2005)
VIABILITA' DI ADDUZIONE AL SISTEMA AUTOSTRADE
D04-08 (EX 1FE) RACCORDO BONDENO-CENTO-AUTOSTRADA CISPADANA

CARTA DI SINTESI DELLE CARATTERISTICHE DEL PAESAGGIO
TAV. 1/4

IL PROGETTISTA: Arch. Sergio Beccarelli (n. 377)

RESPONSABILE INTEGRAZIONE PRESTAZIONI SPECIALISTICHE: Ing. Emilio Salsi (n. 945)

IL CONCESSIONARIO: Autostada Regionale Cispadana S.p.A. IL PRESIDENTE: Gustavo Pittarini

TECNICO COMPETENTE IN ACQUATICHE: Prof. Ing. Alberto Fiorini (n. 111/REGISTRO)

REV.	DATA	DESCRIZIONE	REDATTORE	CONTROLLO	APPROVAZIONE
A	17.04.2012	EMISSTONE	BARBERO	BECCARELLI	SALSI

IDENTIFICAZIONE ELABORATO

NUM. PROG.	FASC.	LIV.	GRUPPO	CODICE OPERA MES.	STATO OPERA	MES.	TIPO ELABORAZIONE	PROGRESSIVO	REV.	DATA
6844	P	0	000	0000	0	RP	CY	01	A	MAGGIO 2012

SCALA: 1:10.000