



REGIONE EMILIA-ROMAGNA
PROVINCIA DI FERRARA

LIMITI DI INTERVENTO
"D05" (ex. 1FE) - TRATTO C

COMUNE DI BONDENO

REGIONE EMILIA-ROMAGNA
PROVINCIA DI MODENA

COMUNE DI FINALE EMILIA

COMUNE DI MIRABELLO

← PUNTO DI VISTA FOTOGRAFICO AEREO

COMUNE DI CENTO

COMUNE DI S.AGOSTINO

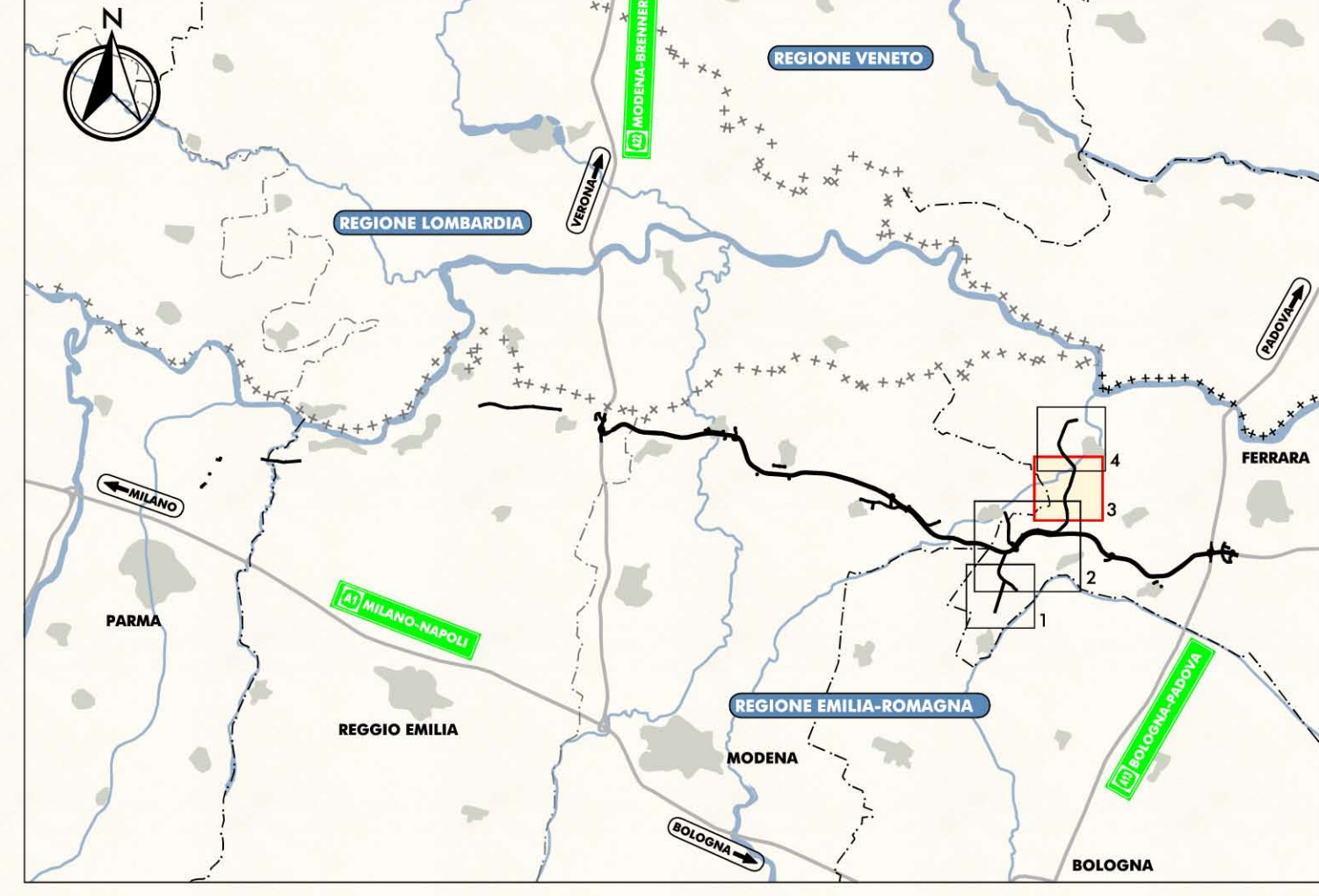
CANALE DI CENTO

FIUME PANARO



fotografia n.6

QUADRO D'UNIONE



LEGENDA

- FASCIA DI RISPETTO DEI CORSI D'ACQUA PUBBLICI (150 m) AI SENSI DELL'ART. 142 DEL DLGS 42/2004 e s.m.i.
- AREA DI INTERFERENZA TRA LA FASCIA DI RISPETTO E L'INFRASTRUTTURA DI PROGETTO

IL CONCEDENTE



IL CONCESSIONARIO



AUTOSTRADA REGIONALE CISPADANA
DAL CASELLO DI REGGIOLO-ROLO SULLA A22
AL CASELLO DI FERRARA SUD SULLA A13

CODICE C.U.P. E81B0800060009

PROGETTO DEFINITIVO

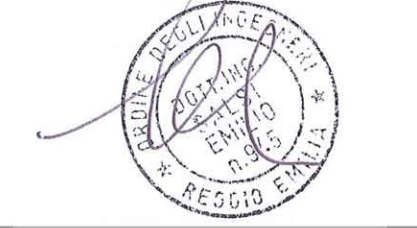
RELAZIONE PAESAGGISTICA
(AI SENSI DEL DPCM 12/12/2005)
VIABILITA' DI ADDUZIONE AL SISTEMA AUTOSTRADALE
D04-08 (EX 1FE) RACCORDO BONDENO-CENTO-AUTOSTRADA CISPADANA

DOCUMENTAZIONE FOTOGRAFICA DEGLI AMBITI DI VINCOLO
TAV. 3/4



RESPONSABILE INTEGRAZIONE
PRESTAZIONI SPECIALISTICHE
Ing. Emilio Salsi
Albo Ing. Reggio Emilia n° 945

IL CONCESSIONARIO
Autostrada Regionale
Cispadana S.p.A.
IL PRESIDENTE
Graziano Pastuzzi



G									
F									
E									
D									
C									
B									
A	17.04.2012	EMISSIONE				PASSERA	BECCARELLI SALSIS		
REV.	DATA	DESCRIZIONE				REDAZIONE	CONTROLLO	APPROVAZIONE	

IDENTIFICAZIONE ELABORATO										
NUM. PROJ.	FASE	LIVELLO	GRUPPO	CODICE OPERA	TRATTO OPERA	AMBITO	TIPO ELABORATO	PROGRESSIVO	REV.	DATA
6855	PD	0	000	00000	0	RP	DF	03	A	MAGGIO 2012
SCALA: 1:10.000										

IL PRESENTE DOCUMENTO NON POTRA' ESSERE COPIATO, RIPRODOTTO O ALTAMENTE PUBBLICATO, IN TUTTO O IN PARTE, SENZA IL CONSENSO SCRITTO DEL CONCESSIONARIO. COM' E' UTOGLIO NON AUTORIZZATO SIA' RIPRODOTTO A NEPUN IN UNO DEI SUOI STATI. THIS DOCUMENT MAY NOT BE COPIED, REPRODUCED OR OTHERWISE PUBLISHED, IN WHOLE OR IN PART, WITHOUT THE WRITTEN PERMISSION OF ARCA CONSTRUCTION UNLIMITED. USE WILL BE PROSECUTED BY LAW.