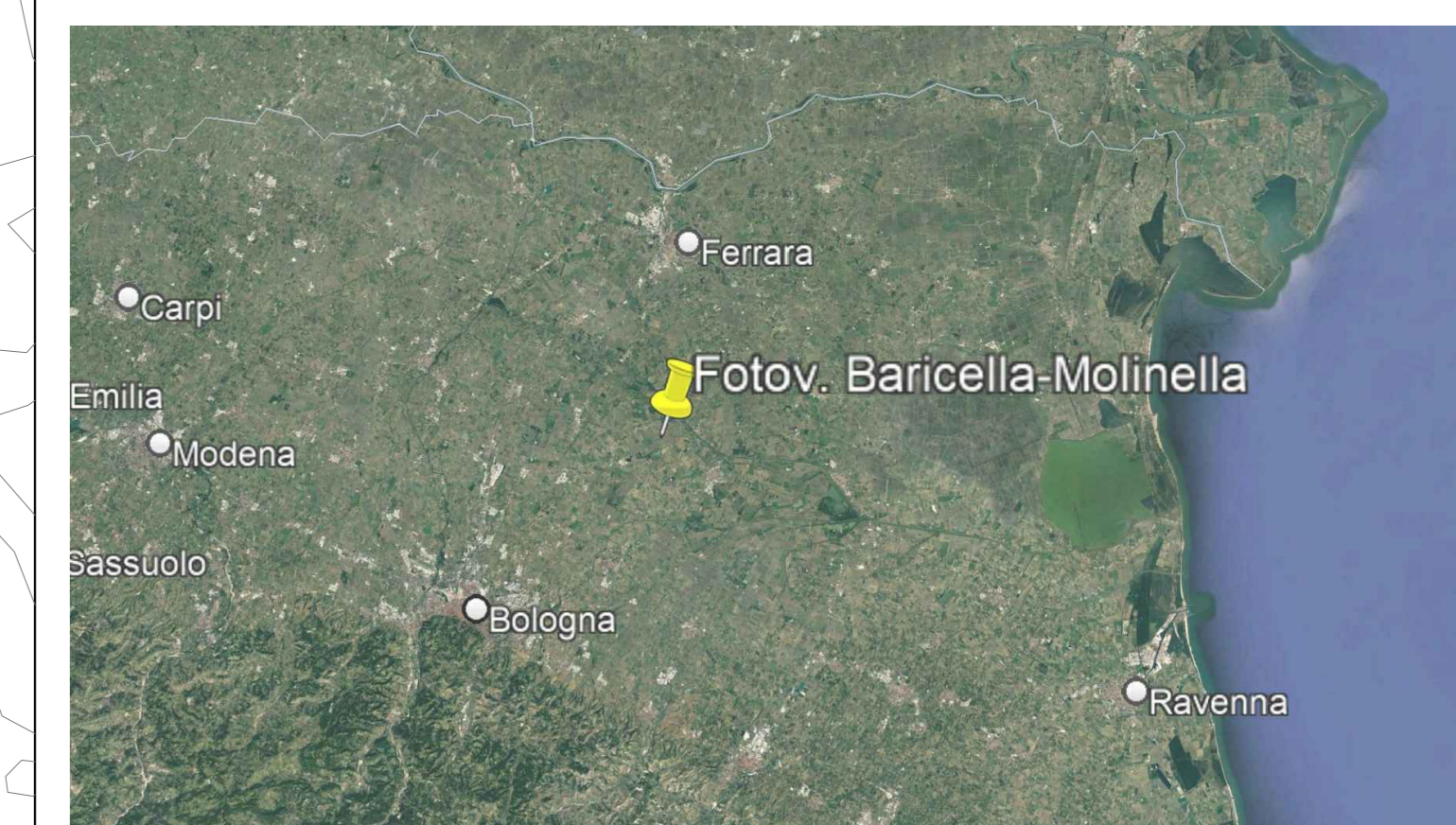


KEYPLAN

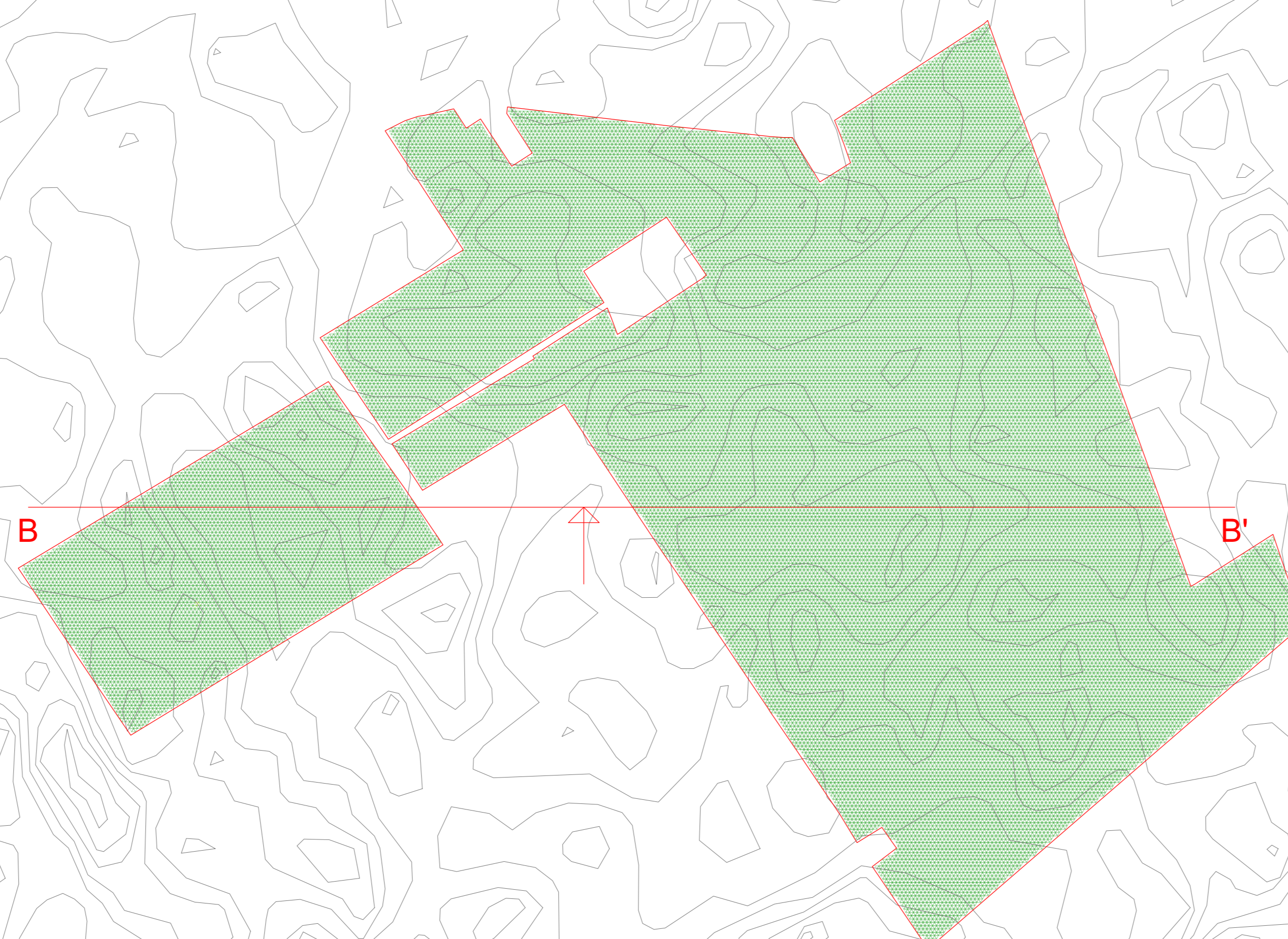


INFORMAZIONI GENERALI

LATITUDINE, LONGITUDINE	44,6575 N 11,6007 E
NUMERO DI MODULI	94,944
POTENZA PICCO (MW_p)	56
NUMERO DI INVERTER	226
CAPACITÀ CUMULATIVA INVERTER (MW)	45,2
INCLINAZIONE MODULI	± 60°
POTENZA MODULI (W_p)	590
CAPACITÀ INVERTER (MW)	0,2
CONFIGURAZIONE TRACKER/STRUTTURA	1 Potrait: 1x64 / 1x32
AREA TOTALE OCCUPATA DAL SISTEMA (ha)	82,87
PITCH (m)	5,25

LEGENDA

- Limite Sottocampo
- Limite Area Moduli Fotovoltaici
- Fascia di Rispetto
- Cavo di Connessione Sottocampi
- Linea MT
- Cabina di Raccolta
- Cabine Inverter
- Area NON Occupata



Angle min., %	Angle max., %	Distribution, %	Color
0.00	10.00	99.99	
10.00	12.00	0.01	
12.00	17.00	0.00	
17.00	142.81	0.00	

SEZIONE EST-OVEST TERRENO

Section B-B'



IMPIANTO FOTOVOLTAICO EG MIRTO E OPERE CONNESSE

POTENZA IMPIANTO 56 MW_p - COMUNE DI BARICELLA E MOLINELLA (BO)

EG MIRTO S.R.L.
VIA DEI PELLEGRINI, 22 - 20122 MILANO (MI) P. IVA: 12084670962 PEC: egmirt@pec.it

META STUDIO S.R.L.
VIA GETTEMBRINI, 1 - 65123 PESCARA (PE) P. IVA: 02164240687 PEC: metastudio@pec.it TEL: +390854315000

ING. DOMENICO MEMME
VIA L. SETTEMBRINI, 1 - 65123 PESCARA (PE) PEC: memmedomenico@pec.it MAIL: d.memme@studiodomme.it
TEL: +390854315000

ING. LUIGI NARDELLA - Progettazione Generale e Strutturale
ING. MAURIZIO ELISIO - Progettazione Ambientale e Paesaggistica
DOTT. FIORAVENTE VERI - Progettazione Elettrica

RILIEVO PLANOALTIMETRICO					
LIVELLO PROGETTAZIONE	CODICE ELABORATO	FILENAME	FORMATO	DATA	SCALA
Progetto Definitivo	TAV 2.2	TAV 2_Campo Fotovoltaico.dwg	A0	06/04/2022	1:5.000

REVISIONE	DATA	DESCRIZIONE	ESEGUITO	VERIFICATO	APPROVATO

