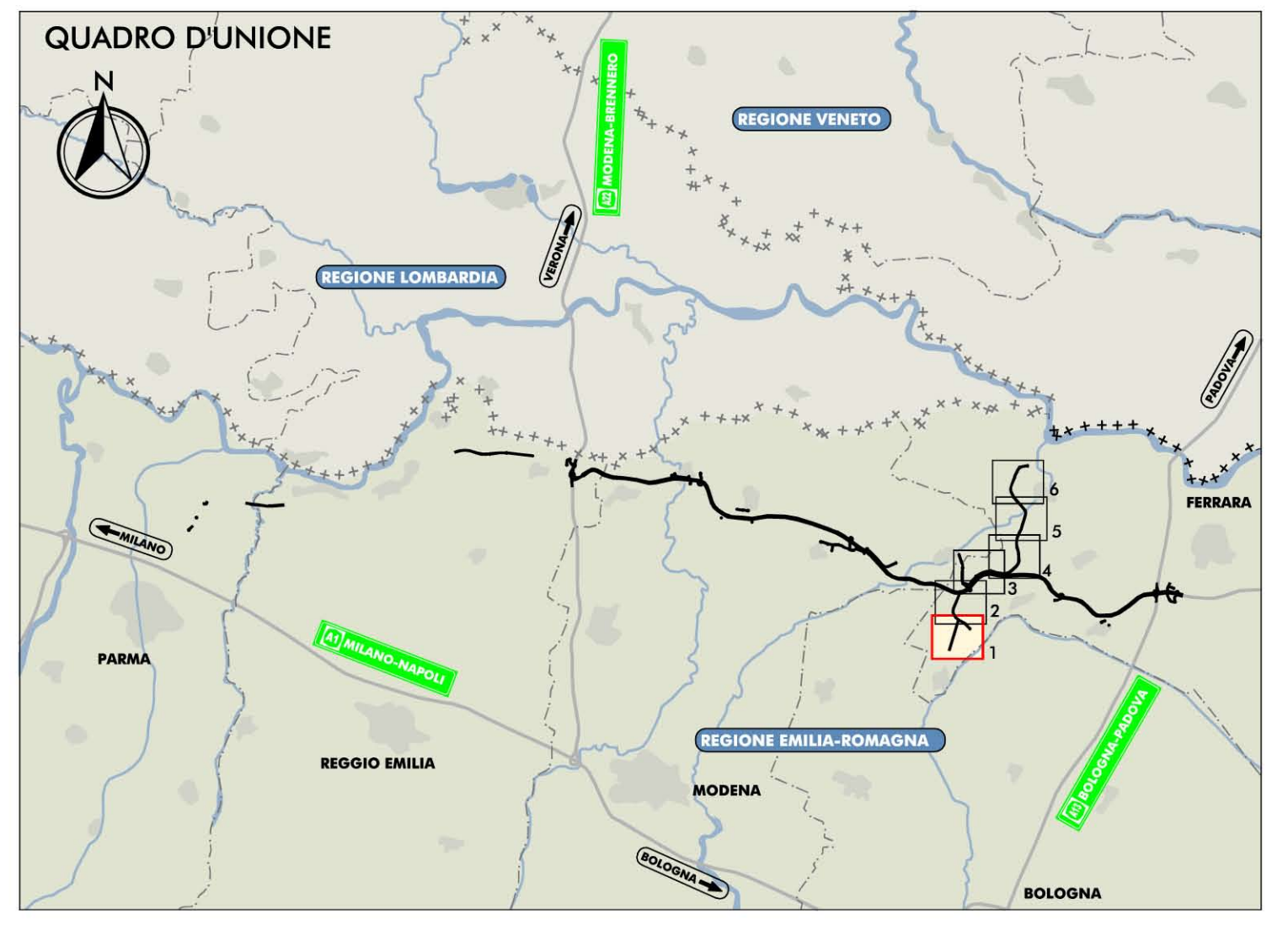
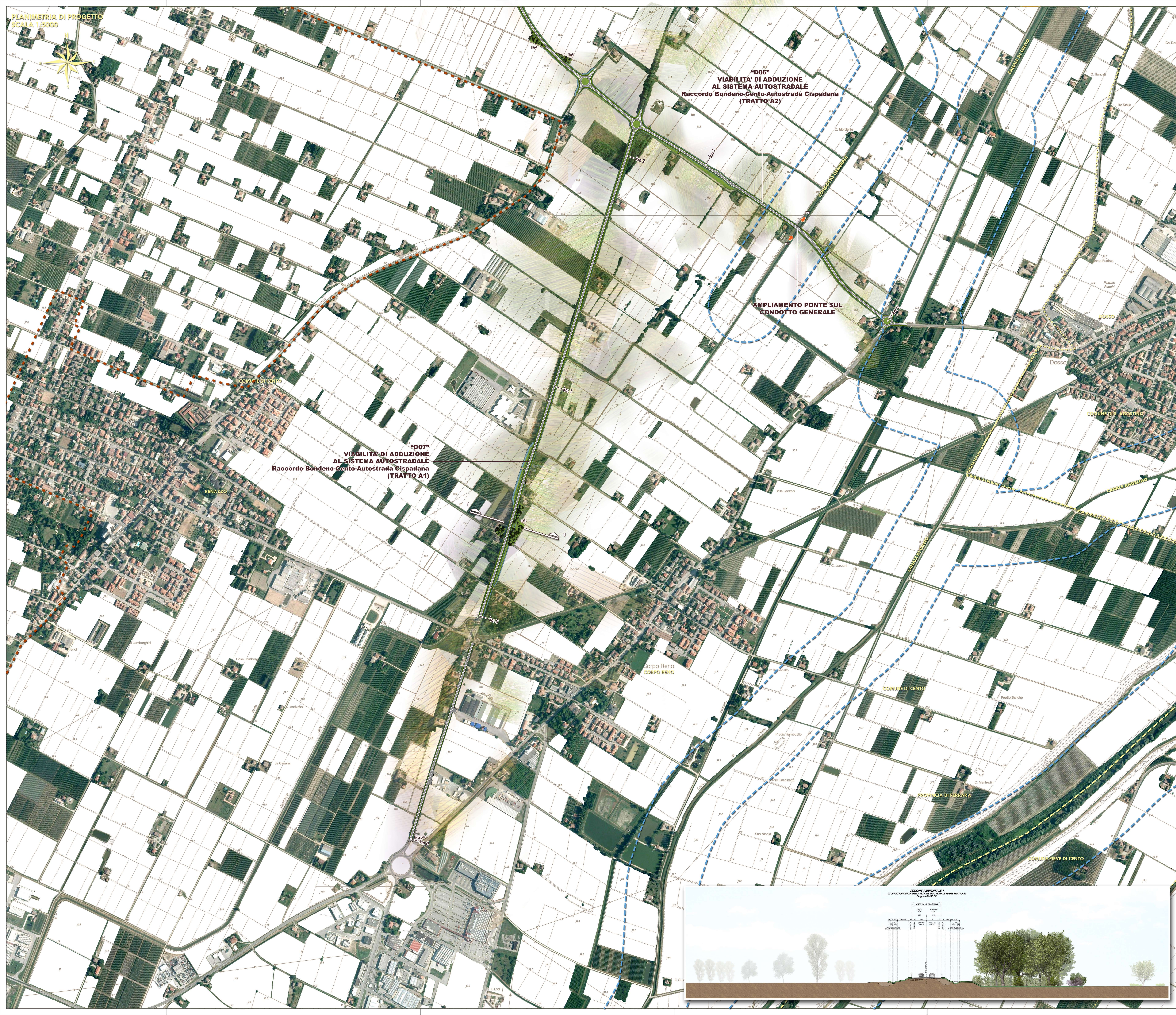
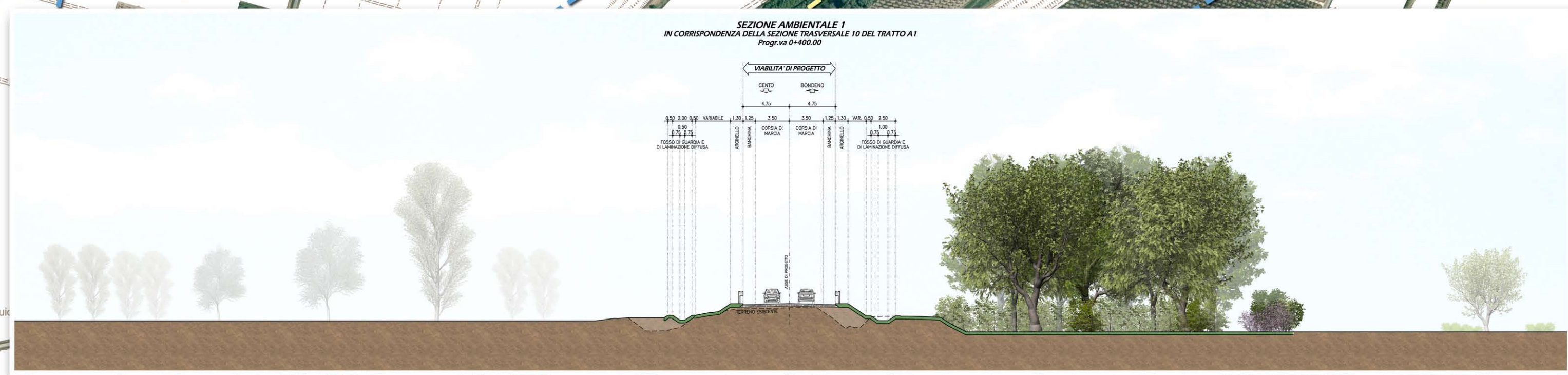


PLANIMETRIA DI PROGETTO  
SCALA 1:5000



**LEGENDA**

	CONFINI REGIONALI		CONFINI PROVINCIALI
	CONFINI COMUNALI		CONFINI DI INTERESSE STORICO E PAESISTICO-AMBIENTALE
	EDIFICI VINCOLATI AI SENSI DEL D.LGS 42/2004 E S.M.L. E DI INTERESSE STORICO-TESTIMONIALE		SISTEMA DELLA "PARTECIPAZIONE AGRARIA DI CENTO"
	FASCE DI RISERVA DEI CORSI D'ACQUA PUBBLICI AI SENSI DEL D.LGS 32/2006 S.M.L.		CONFINI AREE "RETE NATURA 2000" (codice cartografico)
	PISTE CICLABILI ESISTENTI DESINTE DALLI STRUMENTI DI PIANIFICAZIONE COMUNALE		PERCORSI CICLABILI SU STRADE VOGATE ALLA MOBILITA' LENTA
<b>INTERVENTI DI MITIGAZIONE AMBIENTALE E DI INSERIMENTO PAESAGGISTICO</b>			
	INTERVENTI CON PREVALENTE FUNZIONE NATURALISTICA		INTERVENTI CON PREVALENTE FUNZIONE PAESAGGISTICA
	SIEPE ARBUSTIVO PLURISPECIFICO DI RICONNESSIONE ECOLOGICA		FILARE ARBUSTIVO PLURISPECIFICO MASCHERAMENTO DELL'INFRASTRUTTURA
	SIEPE ARBUSTIVO-ARBUSIVISTA DI RICONNESSIONE ECOLOGICA		FILARE ARBOREO ARBUSIVISTA DI MASCHERAMENTO DELL'INFRASTRUTTURA
	ARBUSTETO PLURISPECIFICO		INTERVENTI DI TIPO ORNAMENTALE (CON IMPIEGO DI SPECIE AUTOCITONE DI VALENZA PAESAGGISTICA)
	BOSCO PLURISPECIFICO		RAMPICANTI
<b>INTERVENTI CON FUNZIONE DI ASSORBIMENTO DI INQUINANTI</b>			
	BOSCO FILTRO		RISQUALIFICA PAESAGGISTICA DI CANALI STORICI
	ARBUSTETO FILTRO		RISQUALIFICA PAESAGGISTICA DI VIABILITA' STORICHE
<b>INTERVENTI DI DEFRASSIONI ECOLOGICHE</b>			
	INTERVENTI DI DEFRASSIONI ECOLOGICHE DELLE AREE INTERCLUSE 150x180 CM		IMPANTII DI TRATTAMENTO DELLE ACQUE DI PATTAFORMA
	INTERVENTI DI DEFRASSIONI ECOLOGICA MANIFRATTA 120x110 CM		BACINI DI LAMINAZIONE (CON ASSOCIATO FASCIE ARBOREE DI PROTEZIONE PER LA VITAFLORA)
	INTERVENTI DI RICONNESSIONE ECOLOGICA DELLE AREE INTERCLUSE 150x180 CM		RECUPERO AGRONOMICOMILE DELLE AREE DI CANTIERIZZAZIONE
	INTERVENTI DI RICONNESSIONE ECOLOGICA MANIFRATTA 120x110 CM		SOTTOVIA PODERALI
	PUNTI DI PERMEABILITA' FAUNISTICA (PONTICELLI, PONTI E VIADOTTI)		RECUPERO AGRONOMICOMILE DELLE PISTE DI CANTIERE
<b>INTERVENTI DI MITIGAZIONE ACUSTICA</b>			
	PROTEZIONE ANTIFONICA BIODIMENSIONALE (PUNTO AREE CANTIERE ELEVATE)		
<b>INTERVENTI DI COMPENSAZIONE AMBIENTALE</b>			
<b>INTERVENTI DI COMPENSAZIONE AGRO-AMBIENTALE</b>			
	FASCE TAMPONE LONGITUDINALI		INTERVENTI DI COMPENSAZIONE ECOLOGICO-NATURALISTICA
	FASCE TAMPONE TRASVERSALI		FILARE DI RICONNESSIONE ECOLOGICA DEI MACERI
<b>ITINERARI CICLOPEDONALI ALL'INTERNO DEI SISTEMI NATURALISTICI PAESAGGISTICI, STORICI E CULTURALI DEL TERRITORIO</b>			
	ITINERARI CICLO-PEDONALI SUL SEDIME DELLE PISTE DI CANTIERE RECUPERATE ALLA MOBILITA' LENTA		ITINERARI CICLO-PEDONALI DI CONNESSIONE CON PERCORSI ESISTENTI
<b>ELEMENTI INFORMATIVI</b>			
	ELEMENTO INFORMATIVO: PIETRA MILIARE		ELEMENTO INFORMATIVO: PUNTO DI PERCEZIONE SUL TERRITORIO
	AREA INTEGRATA PER LA SOSTA E LA PERCEZIONE DEL TERRITORIO		
<b>PROGETTO PER UN SISTEMA INTEGRATO DI FRUIBILITA' DEI VALORI DEL TERRITORIO</b>			
	PROPOSTA DI INTEGRAZIONE DELLE RELAZIONI TRA L'INFRASTRUTTURA E L'AMBITO AGRONOMICOMILE DEL TERRITORIO NOBIS		LE PISTE DEL TERRITORIO AREA DI SERVIZIO DI MIRANDOLA
	PROPOSTA PER LA REALIZZAZIONE DEL PARCO INTERCOMUNALE DI CONCORDIA E SAN POSSIDONIO		LE PISTE DEL TERRITORIO AREA DI SERVIZIO DI POGGIO RENAIANO
	LANDMARKS		TRATTO CON PERCEZIONE DIRETTA DEL PAESAGGIO



IL CONCEDENTE: Regione Emilia-Romagna

IL CONCESSIONARIO: ARC AUTOSTRADA REGIONALE CISPADANA

**AUTOSTRADA REGIONALE CISPADANA**  
DAL CASELLO DI REGGIOLO-ROLO SULLA A22 AL CASELLO DI FERRARA SUD SULLA A13  
CODICE C.U.P. E81808000600009

**PROGETTO DEFINITIVO**

RELAZIONE PAESAGGISTICA  
(AI SENSI DEL DPCM 12/12/2005)  
VIABILITA' DI ADDUZIONE AL SISTEMA AUTOSTRADALE  
D04-08 (EX 17E) RACCORDO BONDENO-CENTO-AUTOSTRADA CISPADANA

PLANIMETRIA DI PROGETTO E SEZIONI CARATTERISTICHE CON INDICAZIONE DEGLI INTERVENTI DI INSERIMENTO PAESAGGISTICO E DI MITIGAZIONE AMBIENTALE  
TAV. 1/6



G					
F					
D					
C					
B					
A	17.04.2012	EMISSIONE	FORMISANO	BECCARELLI	SALSI
IDENTIFICAZIONE ELABORATO		DESCRIZIONE	PRELATO	CONTROLLATO	APPROVATO
01	02	03	04	05	06
07	08	09	10	11	12

MAGGIO 2012