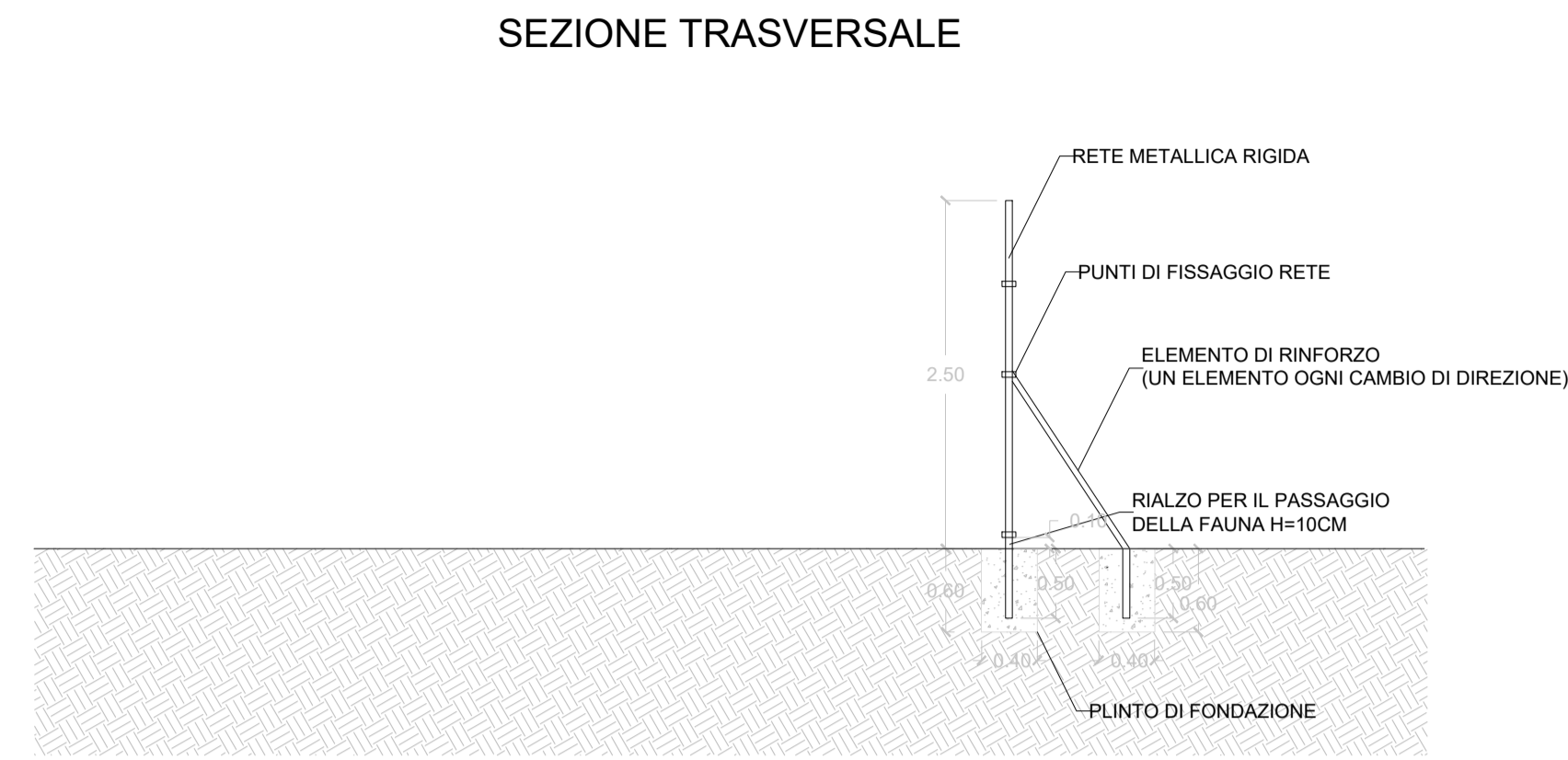
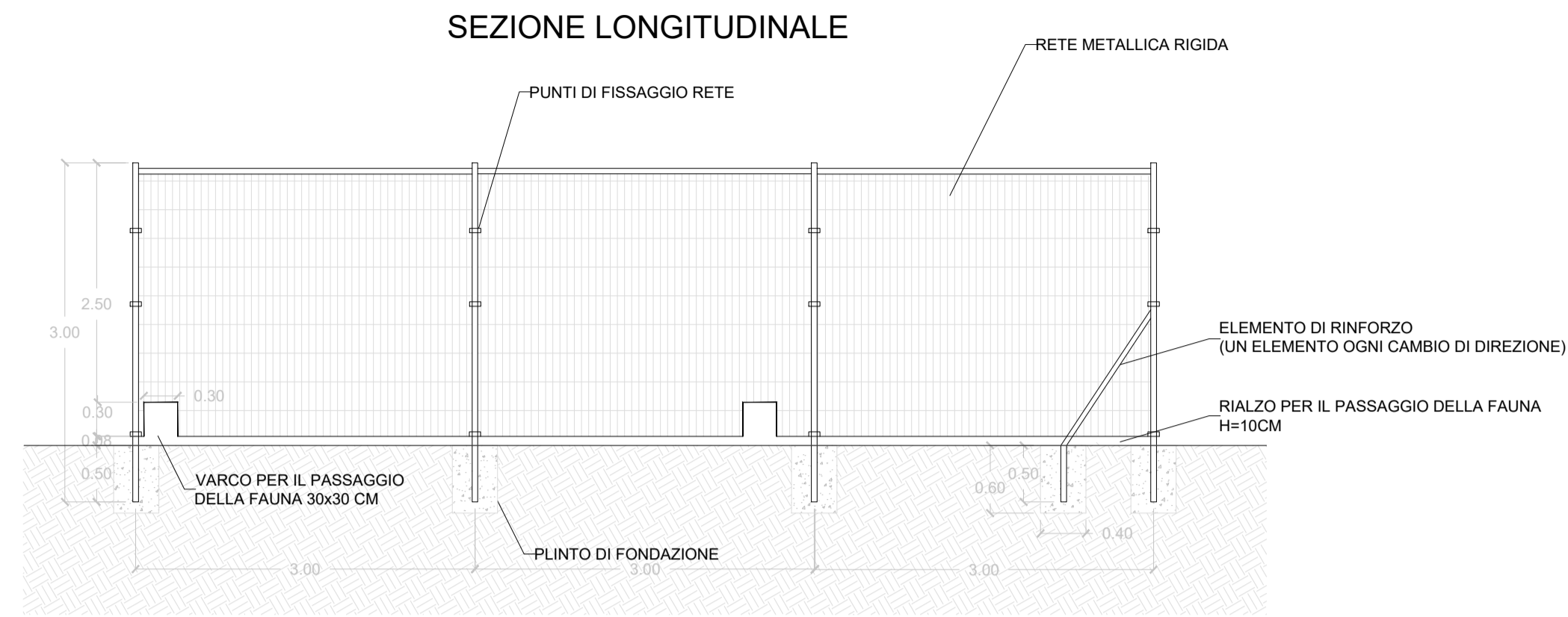
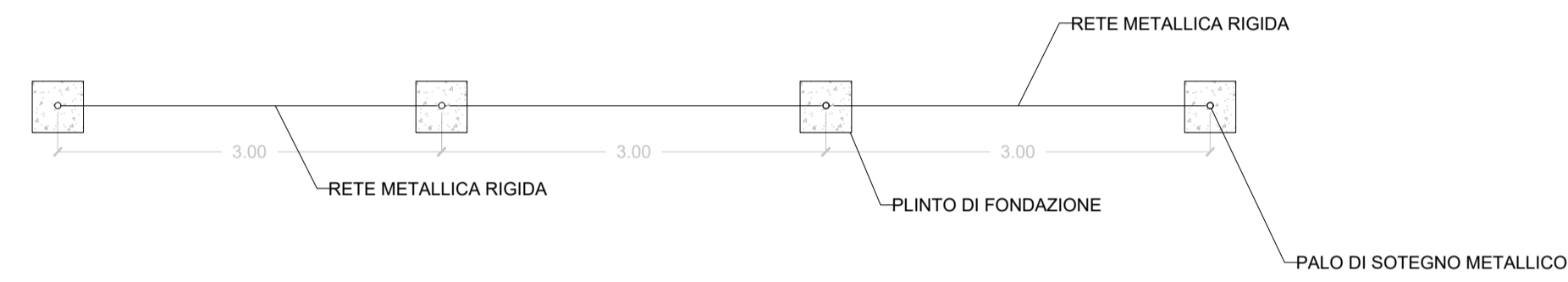


PARTICOLARE - RECINZIONE TIPOLOGICI

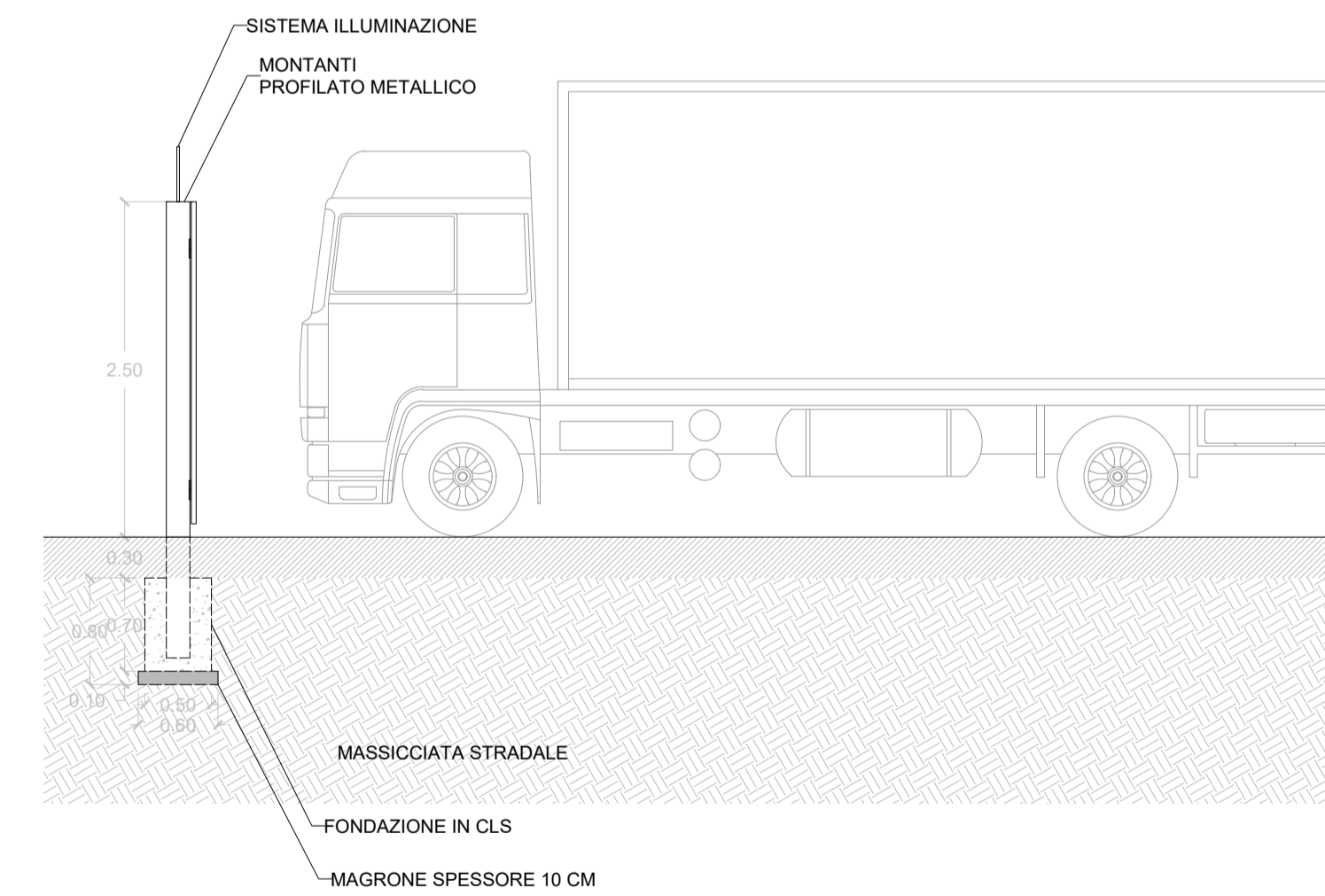
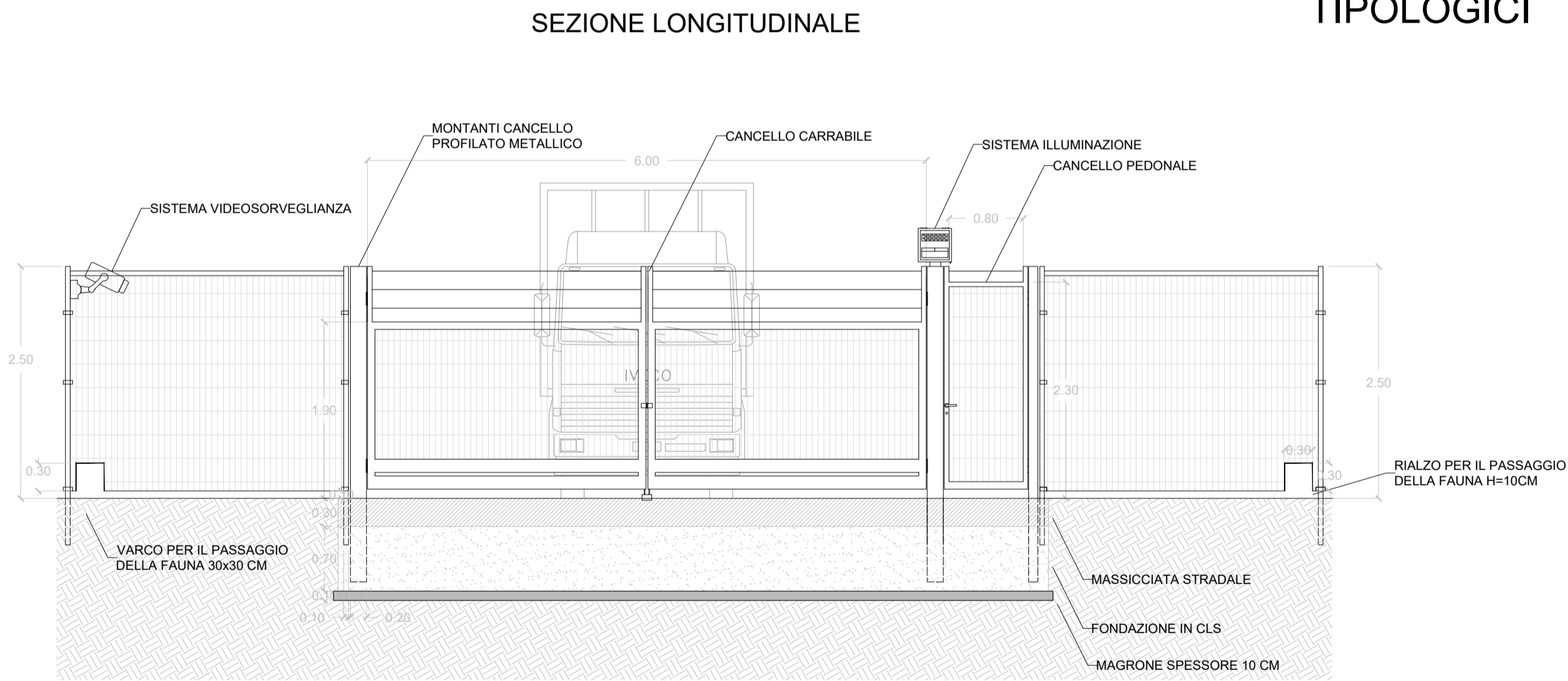


PIANTA

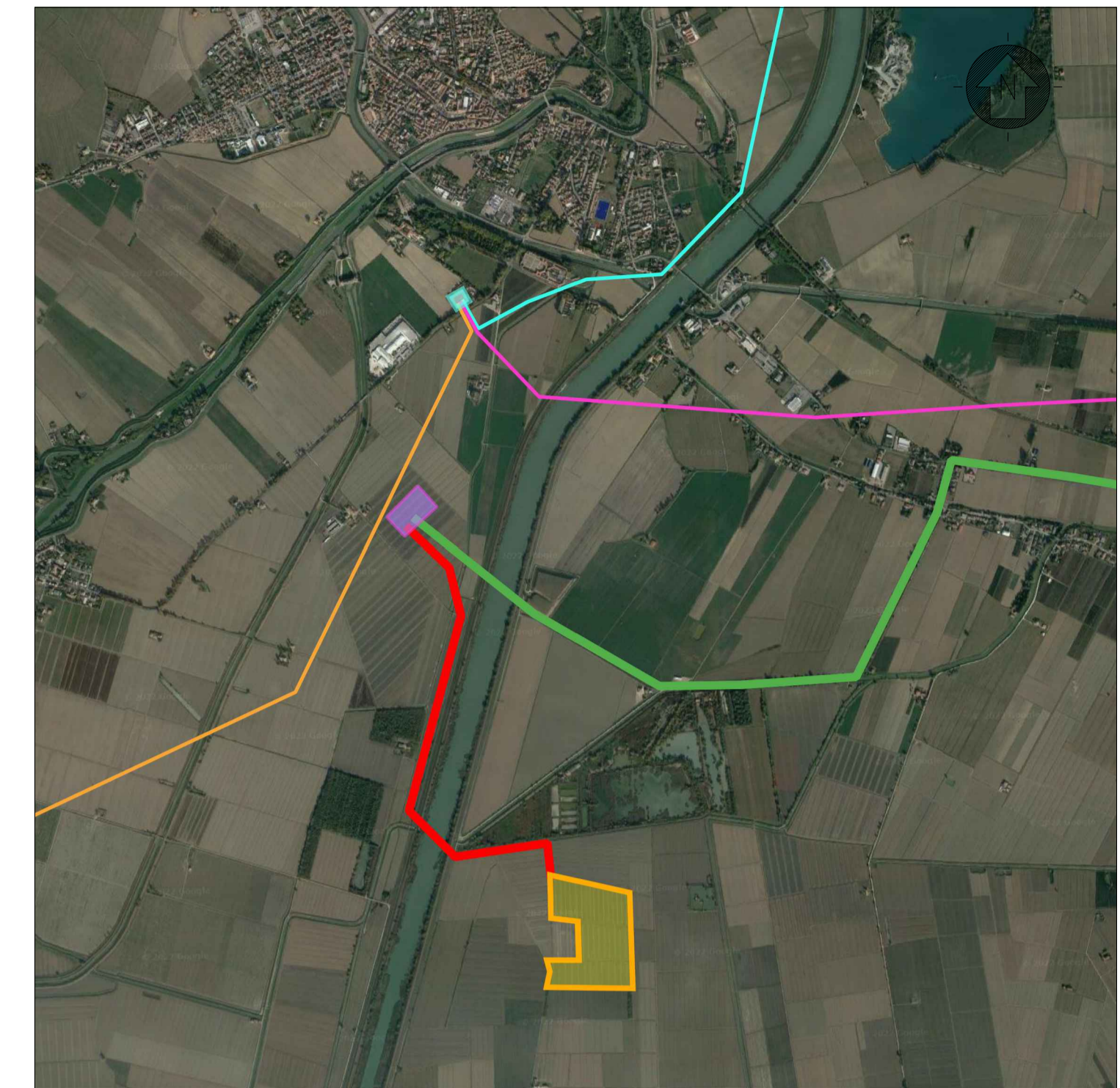
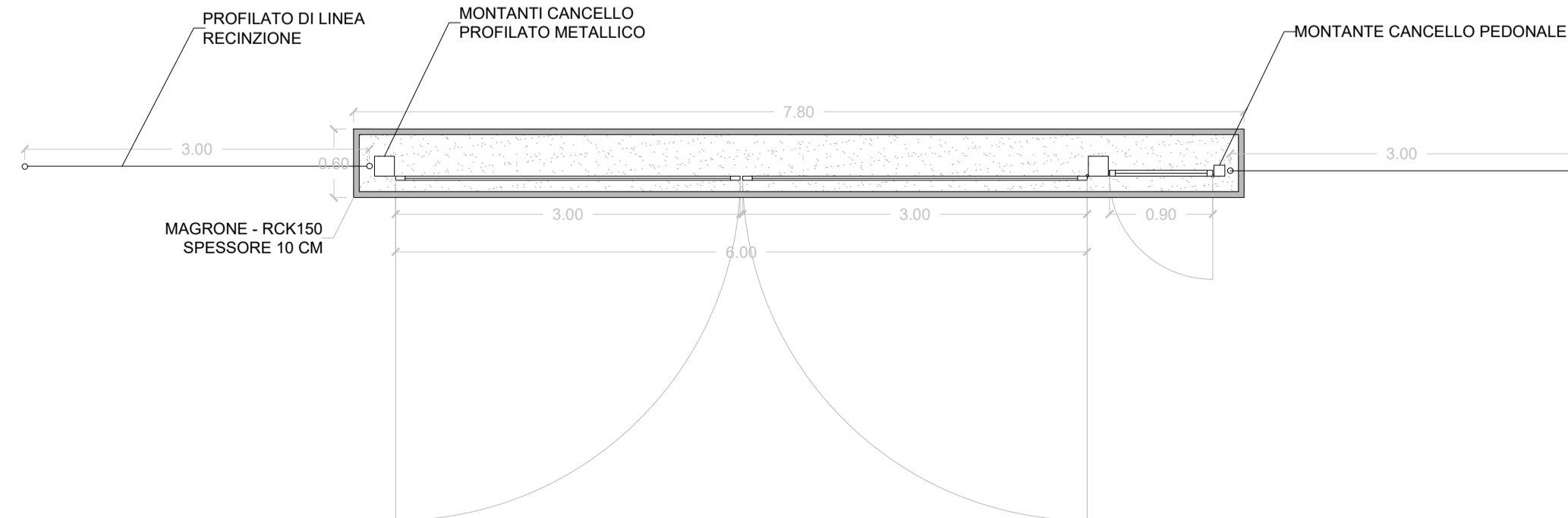
AREA IMPIANTO



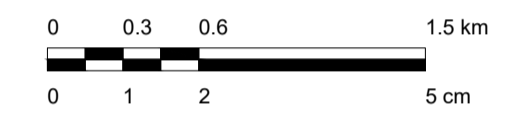
PARTICOLARE ACCESSO TIPOLOGICI



PIANTA



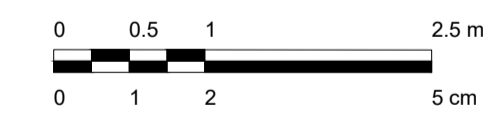
SCALA 1:30'000 - 1 cm = 300 m



LEGENDA

- AREA DISPONIBILITÀ CATASTALE
- NUOVA SE RTN 132/36 KV
- CP BONDENO 132 KV
- LINEA DI CONNESSIONE AT 36KV
- LINEA DI CONNESSIONE AT 132KV
- LINEA DI CONNESSIONE AT 132KV (Finale Emilia - Bondeno)
- LINEA DI CONNESSIONE AT 132KV (Bondeno - Palantona)
- LINEA DI CONNESSIONE AT 132KV (Bondeno - Ferrara Cassana)

SCALA 1:50 - 1 cm = 0.5 m



0	Prima Emissione	ML/MB	GG	GC	08/2022
Rev.	Descrizione	Redatto	Verificato	Approvato	Data

<p>Proponente:</p>	<p>TEP RENEWABLES (BONDENO PV) S.R.L. Viale Shakesperare, 71 - 00144 Roma P.IVA e C.F 16627431006- REA RM - 1666505</p>
<p>Progetto:</p>	<p>IMPIANTO FOTOVOLTAICO A TERRA (AGRI/OLIVICOLA) COLLEGATO ALLA RTN POTENZA NOMINALE 13.76 MWp POTENZA IN IMMISSIONE 12.4 MW Comuni di Bondeno (FE) PROGETTO DEFINITIVO Art.23 del D.Lgs. 152/00 e ss. mm. i. Art.12 del D.Lgs. 387/03 e ss. mm. i.</p>
<p>Progettisti:</p>	<p>ING. MATTEO BERTONERI Iscritto all'Ordine degli Ingegneri della Provincia di Massa Carrara al n. 669 sez. A</p>
<p>Tavola:</p>	<p>PARTICOLARE ACCESSI E RECINZIONI</p>
<p>Rif: 21-00008-IT-BONDENO_CV-T03</p>	<p>Tav. n°: CV-T03</p>
<p>Scale: 1:50</p>	<p>È VIETATA LA RIPRODUZIONE DI QUESTO DOCUMENTO SENZA PREVENTIVA AUTORIZZAZIONE SCRITTA DELLA TEP RENEWABLES ITALIA S.R.L.</p>