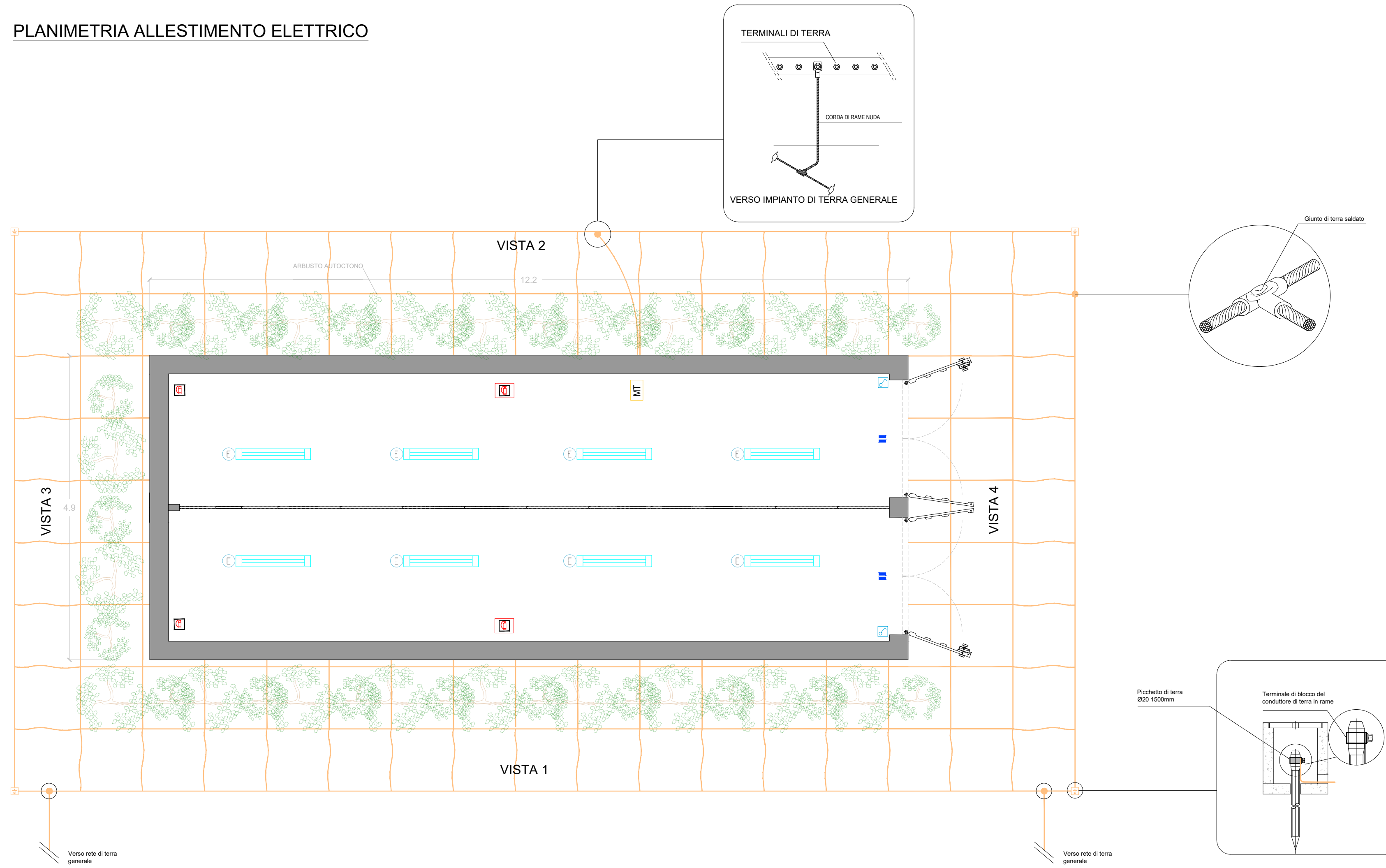
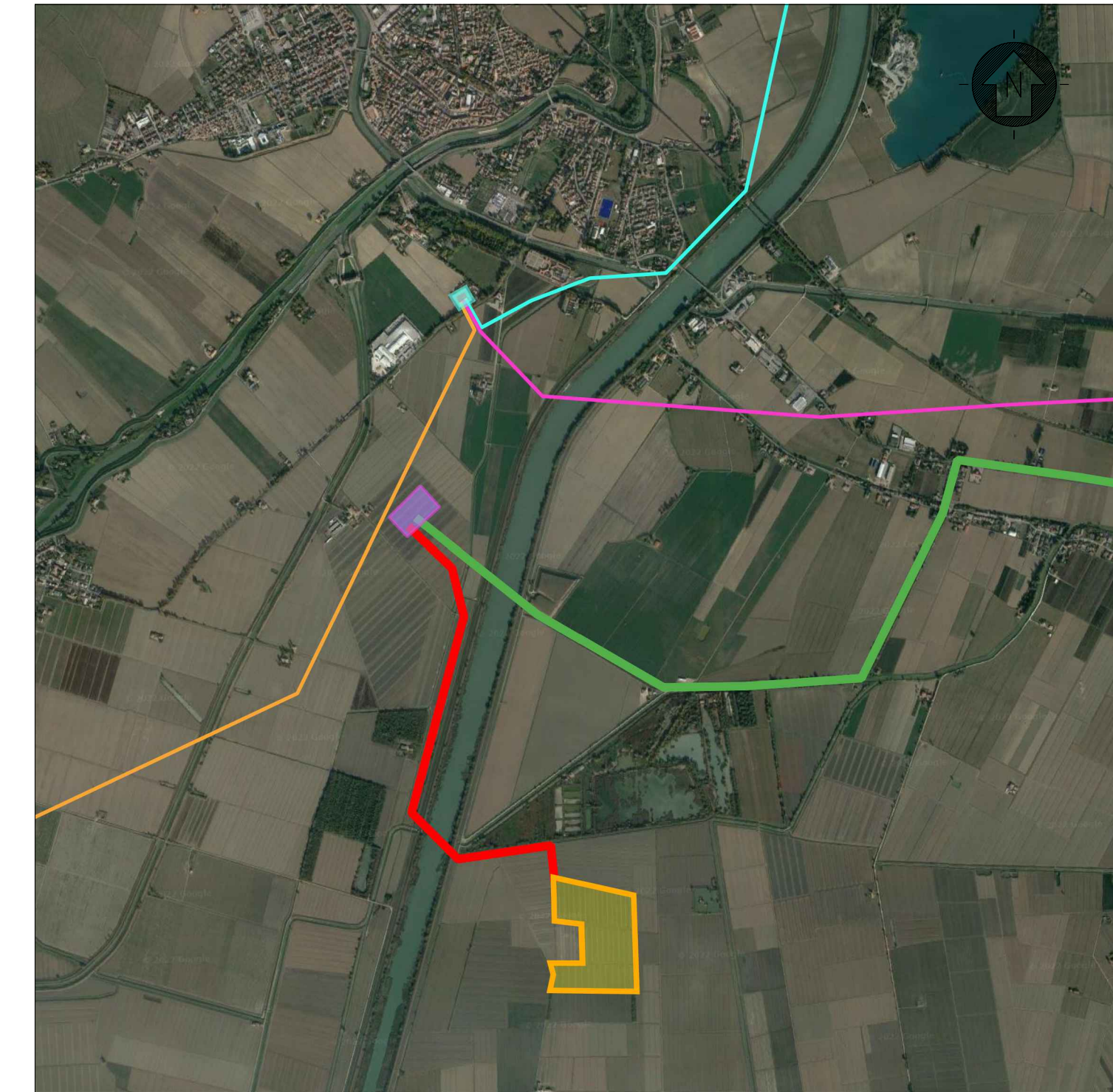


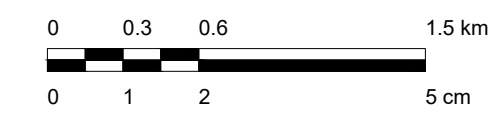
PLANIMETRIA ALLESTIMENTO ELETTRICO



PROSPETTI



SCALA 1:30'000 - 1 cm = 300 m



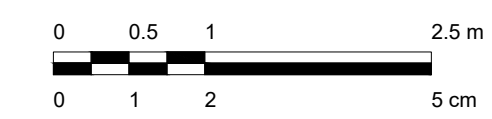
LEGENDA

- AREA DISPONIBILITÀ CATASTALE
- LINEA DI CONNESSIONE AT 132KV
- NUOVA SE RTN 132/36 KV
- CP BONDENO 132 KV
- LINEA DI CONNESSIONE AT 36KV
- LINEA DI CONNESSIONE AT 132KV (Finale Emilia - Bondeno)
- LINEA DI CONNESSIONE AT 132KV (Bondeno - Palantona)
- LINEA DI CONNESSIONE AT 132KV (Bondeno - Ferrara Cassana)

LEGENDA

- ILLUMINAZIONE INTERNA 2x36W
- ILLUMINAZIONE ESTERNA 2x36W
- ILLUMINAZIONE ESTERNA 1X101W
- ILLUMINAZIONE D'EMERGENZA
- TELECAMERA VIDEOSORVEGLIANZA
- SWITCH BIPOLARE
- ESTINTORE
- ESTINTORE IN BOX
- RIVELATORE DI FUMI OTTICO
- ALLARME MAGNETICO
- RETE DI MESSA A TERRA

SCALA 1:50 - 1 cm = 0.5 m



0	Prima Emissione	MLMB	GG	GC	08/2022
Rev.	Descrizione	Redatto	Verificato	Approvato	Data

Proponente: TEP RENEWABLES (BONDENO PV) S.R.L. Viale Shakesperare, 71 - 00144 Roma P.IVA e C.F. 16627431006- REA RM - 1666505
Progetto: IMPIANTO FOTOVOLTAICO A TERRA (AGRIVOLTAICO) COLLEGATO ALLA RTN POTENZA NOMINALE 12,76 MWp POTENZA IN IMMISSIONE 12,4 MW Comuni di Bondeno (FE) PROGETTO DEFINITIVO Art.23 del D.Lgs. 152/06 e ss. mm. i. Art.12 del D.Lgs. 387/03 e ss. mm. i.
Progettisti: ING. MATTEO BERTONERI Iscritto all'Ordine degli Ingegneri della Provincia di Massa Carrara al n. 669 sez. A
Tavola: CABINE MAGAZZINO
Tav. n°: CV-T05
Rif. 21-00008-IT-BONDENO_CV-T05
Scale: 1:50
È VIETATA LA RIPRODUZIONE DI QUESTO DOCUMENTO SENZA PREVENTIVA AUTORIZZAZIONE SCRITTA DELLA TEP RENEWABLES ITALIA S.R.L.