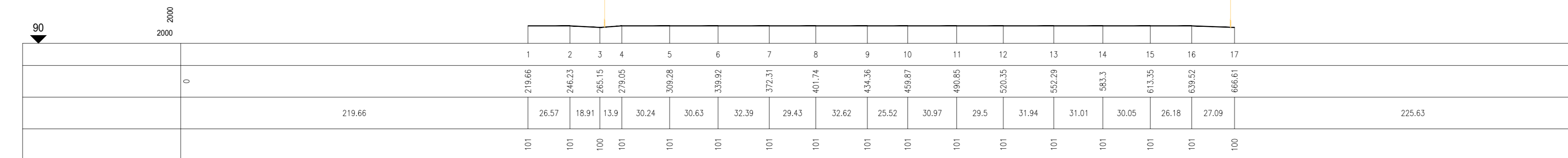
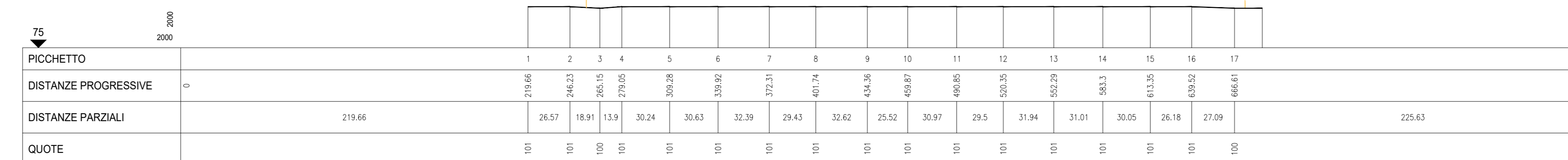


ANTE OPERAM

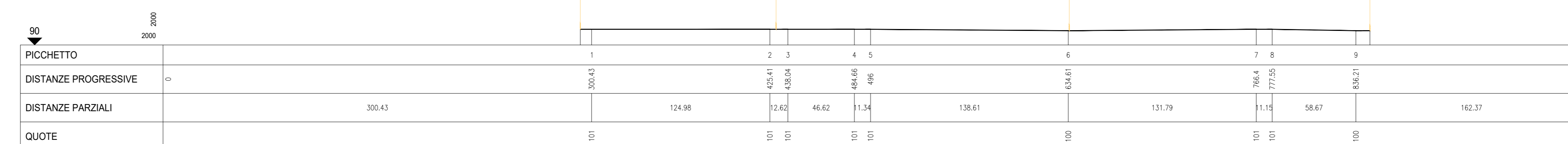
SEZIONE X1



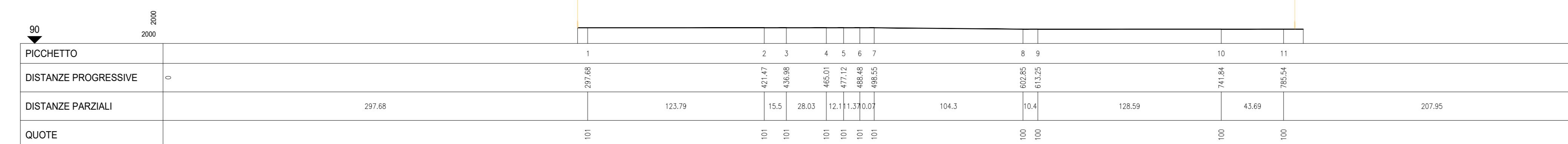
SEZIONE X2



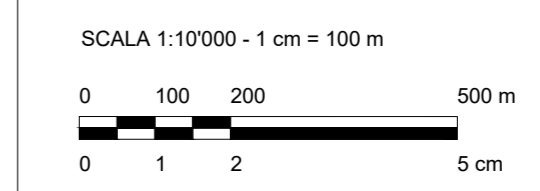
SEZIONE Y1



SEZIONE Y2



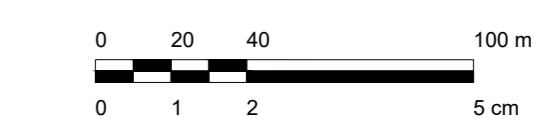
PLANIMETRIA DI RIFERIMENTO



LEGENDA

- LIMITE AREA DISPONIBILITÀ CATASTALE
- RECINZIONE IN PROGETTO
- ▒ TRACKER (12x2 MODULI)
- ▒ TRACKER (24x2 MODULI)
- ACCESSO AREA IMPIANTO
- VIABILITÀ INTERNA IN PROGETTO
- CABINA ELETTRICA GENERALE AT
- T STRUTTURE DI SOSTEGNO MODULI - SEZIONI Y
- T STRUTTURE DI SOSTEGNO MODULI - SEZIONI X
- | RECINZIONE - SEZIONI XY
- | LIMITE AREA LORDA DI IMPIANTO - SEZIONI XY

SCALA 1:2000 - 1 cm = 20 m



Rev.	Descrizione	M/L/M/B	GG	GC	08/2022
0	Prima Emissione				

Proprietà: TEP RENEWABLES (BONDENO PV) S.R.L.
 Viale Shakespeare, 71 - 00144 Roma
 P.IVA e C.F. 16627431006 - REA RM - 1666505

Progetto: IMPIANTO FOTOVOLTAICO TERRESTRE AGRIVOLTAICO
 COLLEGATO ALLA RETE
 POTENZA IN INIEZIONE: 0,22 MWp
 POTENZA IN RITORNO: 0,22 MWp
 Comune di Bondeno (FE)
 PROGETTO DEFINITIVO
 Art. 23 del D.Lgs. 45/2008 e ss. mod. 1
 Art. 12 del D.Lgs. 38/103 e ss. mod. 1

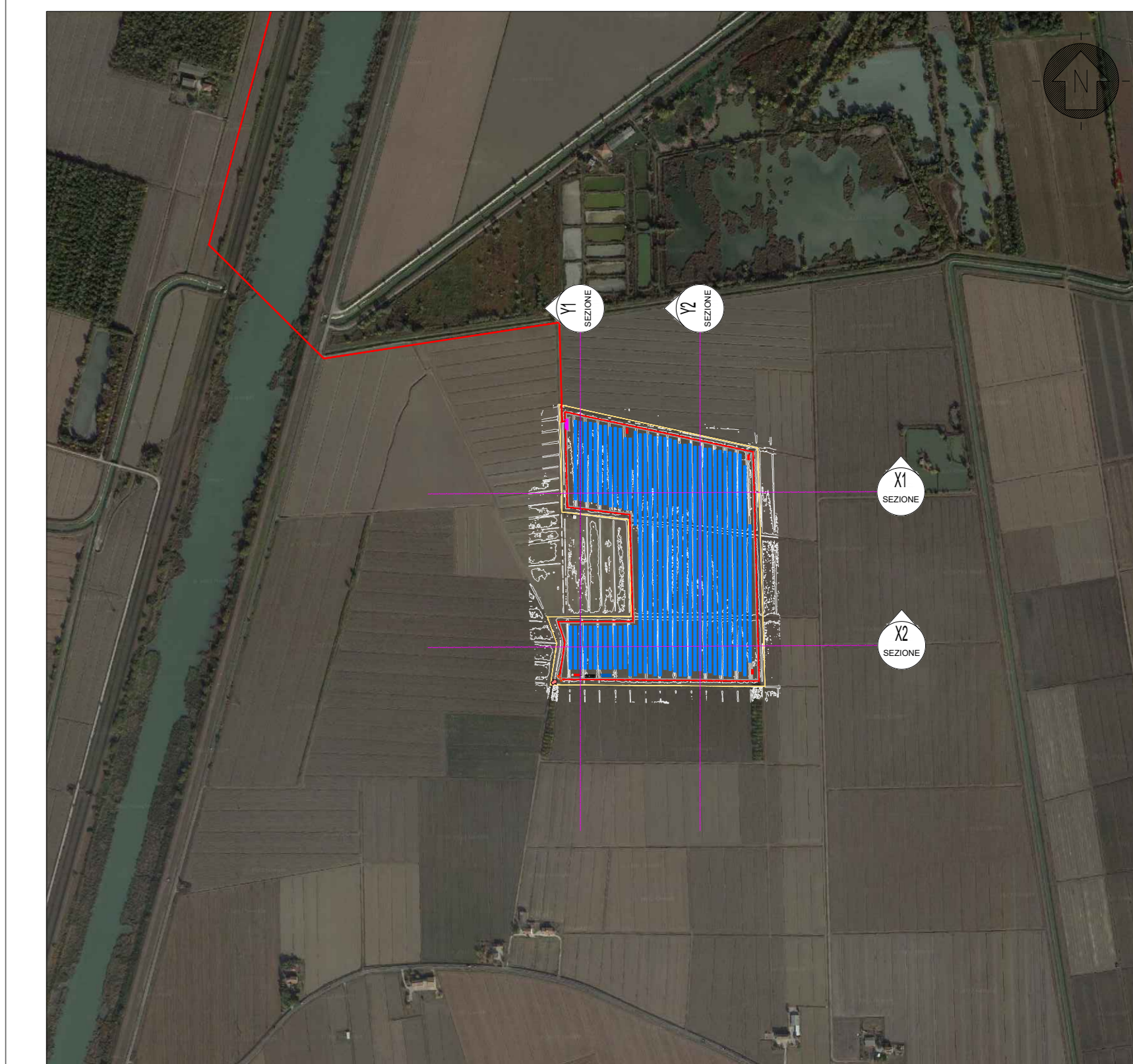
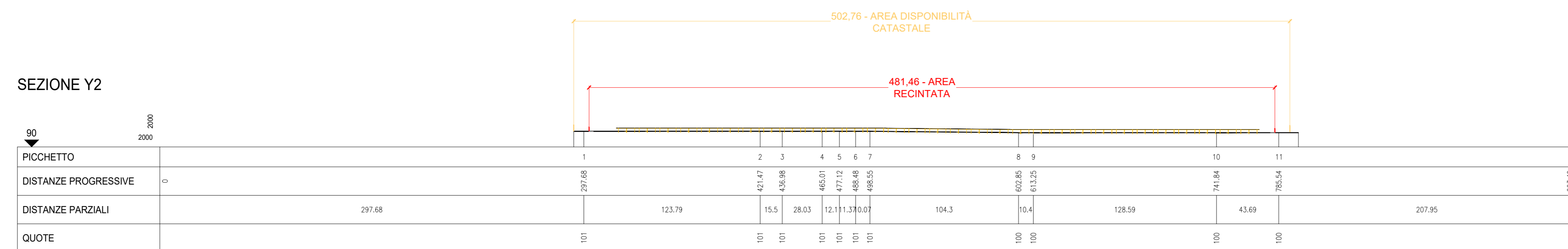
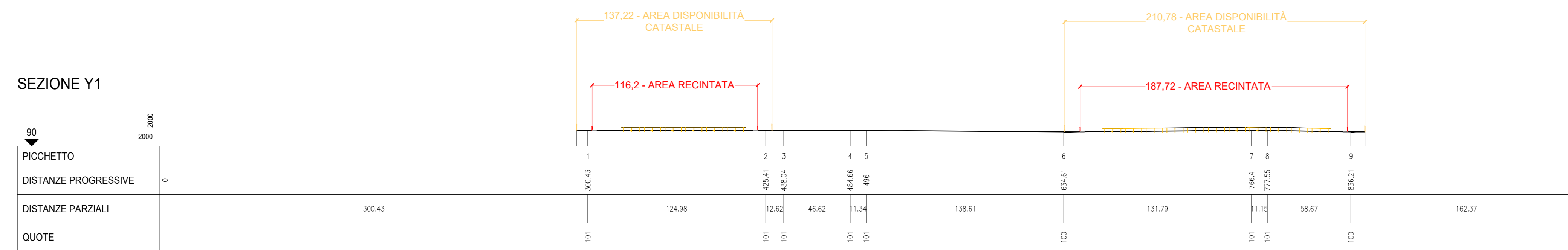
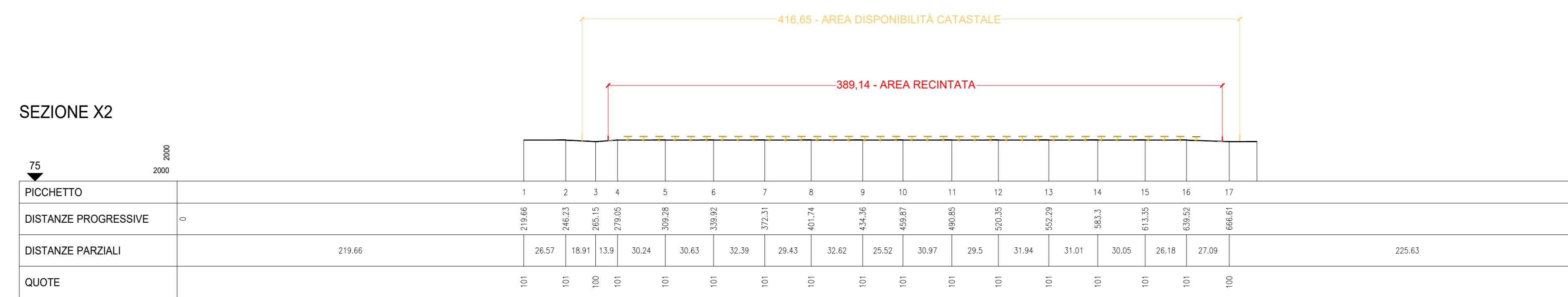
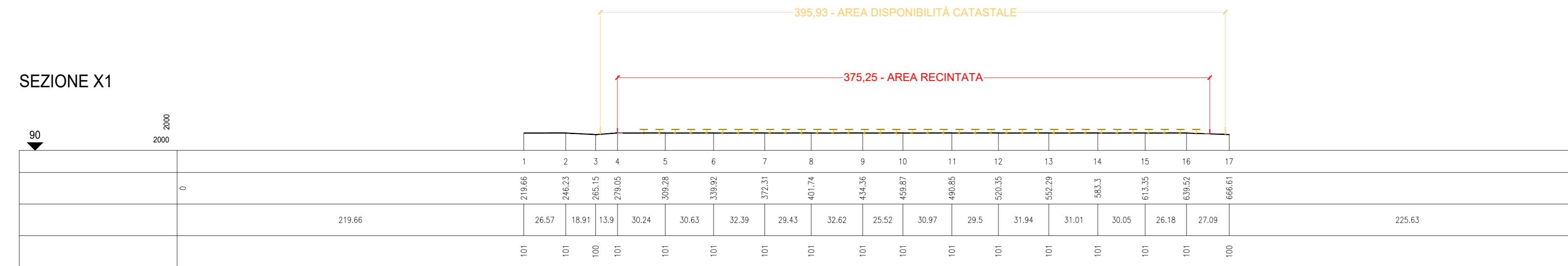
Progettista: ING. MATTEO BERTONERI iscritto all'Ordine degli Ingegneri della Provincia di Massa Carrara al n. 069 sez. A

Tavola: SEZIONI DI CONFRONTO
 Rf21-00008-IT-BONDENO_CV-T07

Tav. n°: CV-T07-1
 Scala: 1:2000

È VIETATA LA RIPRODUZIONE DI QUESTO DOCUMENTO SENZA PREVENTIVA AUTORIZZAZIONE SCRITTA DELLA TEP RENEWABLES ITALIA S.R.L.

POST OPERAM

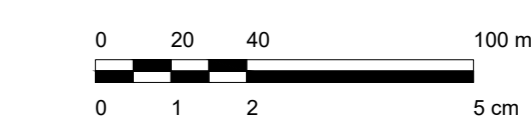


PLANIMETRIA DI RIFERIMENTO
 SCALA 1:10700 - 1 cm = 100 m
 0 100 200 500 m
 0 1 2 5 cm

LEGENDA

- LIMITE AREA DISPONIBILITÀ CATASTALE
- RECINZIONE IN PROGETTO
- ▨ TRACKER (12x2 MODULI)
- ▨ TRACKER (24x2 MODULI)
- ACCESSO AREA IMPIANTO
- VIABILITÀ INTERNA IN PROGETTO
- CABINA ELETTRICA GENERALE AT
- STRUTTURE DI SOSTEGNO MODULI - SEZIONI Y
- STRUTTURE DI SOSTEGNO MODULI - SEZIONI X
- RECINZIONE - SEZIONI XY
- LIMITE AREA LORDA DI IMPIANTO - SEZIONI XY

SCALA 1:2000 - 1 cm = 20 m



Rev.	Descrizione	Aut.	Verif.	Approv.	Data
0	Prima Emissione	MUMB	GG	GC	08/2022

Proprietà: TEP RENEWABLES (BONDENO PV) S.R.L.
 Viale Shakespeare, 71 - 00144 Roma
 P.IVA e C.F. 16627431006 - REA RM - 1666505

Progetto: IMPIANTO FOTOVOLTAICO TERRESTRE AGRIVOLTAICO
 COLLEGATO ALLA RETE
 POTENZA IN INIEZIONE 0,22 MWp
 POTENZA IN RITORNO 0,22 MWp
 Comune di Bondeno (FE)
 PROGETTO DEFINITIVO
 Art. 23 del D.Lgs. 45/2008 e ss. mod. 1
 Art. 12 del D.Lgs. 38/103 e ss. mod. 1

Progettista: ING. MATTEO BERTONERI iscritto all'Ordine degli Ingegneri della Provincia di Massa Carrara al n. 069 sez. A

Tavola: SEZIONI DI CONFRONTO
 RZ21-00008-IT-BONDENO_CV-T07

Tav. n°: CV-T07-2
 Scala: 1:2000

È VIETATA LA RIPRODUZIONE DI QUESTO DOCUMENTO SENZA PREVENTIVA AUTORIZZAZIONE SCRITTA DELLA TEP RENEWABLES ITALIA S.R.L.