

ISTANZA VIA
Presentata al
Ministero della Transizione Ecologica
e al Ministero della Cultura
(Art. 23 del D. Lgs 152/2006 e ss. mm. ii
Art. 12 del D.Lgs. 387/03 e ss.mm.ii.)

PROGETTO

IMPIANTO FOTOVOLTAICO A TERRA (AGRIVOLTAICO)
COLLEGATO ALLA RTN
POTENZA NOMINALE (DC) 13,79 MWp
POTENZA IN IMMISSIONE (AC) 12,4 MW
Comune di Bondeno (FE)

RELAZIONE DELLE INTERFERENZE

21-00008-IT-BONDENO_PG-R04


PROPONENTE:

TEP RENEWABLES (BONDENO PV) S.R.L.
Viale Shakespeare, 71 00144 – Roma
P. IVA e C.F. 16627431006– REA RM - 1666505

PROGETTISTA:


ING. MATTEO BERTONERI
Iscritto all' Ordine degli Ing. della Provincia di Massa Carrara al n. 669 sez. A

Data	Rev.	Tipo revisione	Redatto	Verificato	Approvato
08/2022	0	Prima emissione	AS/MB	GG	G. Calzolari

	IMPIANTO FOTOVOLTAICO A TERRA (AGRIVOLTAICO) COLLEGATO ALLA RTN POTENZA NOMINALE (DC) 13,79 MWp - POTENZA IN IMMISSIONE (AC) 12,4 MW Comune di Bondeno (FE)	Rev.	0
	21-00008-IT-BONDENO_PG-R04 RELAZIONE DELLE INTERFERENZE	Pag.	2 di 45

INDICE

1	PREMESSA.....	5
2	AREA DI INSTALLAZIONE DELL'IMPIANTO	6
2.1	IDENTIFICAZIONE DELLE INTERFERENZE	6
3	LINEA ELETTRICA DI CONNESSIONE	7
3.1	INDIVIDUAZIONE DELLE INTERFERENZE.....	7
3.1.1	Individuazione delle interferenza della connessione area impianto – nuova SE 132/36 kV.....	8
3.1.2	Individuazione delle interferenza della connessione nuova SE 132/36 Kv – SE Ferrara Nord 380/132 kV	15
3.2	RISOLUZIONE DELLE INTERFERENZE	45

	IMPIANTO FOTOVOLTAICO A TERRA (AGRIVOLTAICO) COLLEGATO ALLA RTN POTENZA NOMINALE (DC) 13,79 MWp - POTENZA IN IMMISSIONE (AC) 12,4 MW Comune di Bondeno (FE))	Rev.	0
	21-00008-IT-BONDENO_PG-R04 RELAZIONE DELLE INTERFERENZE	Pag.	3 di 45

Indice delle figure

Figura 2.1: Interferenze nell'area d'impianto	6
Figura 3.1: Individuazione delle interferenze delle linee elettriche di connessione	7
Figura 3.2: Individuazione delle Interferenze in prossimità del sito in cui sorgerà la nuova SE RTN 132/36 kV.	9
Figura 3.3: Interferenza ACQ_01	10
Figura 3.4: Interferenza ACQ_02	10
Figura 3.5: Interferenza ACQ_03	11
Figura 3.6: Interferenza ACQ_04	11
Figura 3.7: Interferenza ACQ_05	12
Figura 3.8: Interferenza ACQ_06	12
Figura 3.9: Interferenza ACQ_07	13
Figura 3.10: Interferenza da ACQ_08 a ACQ_10	13
Figura 3.11: Interferenza MT01-MT02.....	14
Figura 3.12: Interferenza da ACQ_11 a ACQ_26	14
Figura 3.13: Individuazione delle Interferenze in prossimità del sito in cui sorge l'esistente SE Ferrara Nord 380/132 KV.....	19
Figura 3.14: Interferenza MT01-MT02.....	20
Figura 3.15: Interferenza da ACQ_11 a ACQ_26	20
Figura 3.16: Interferenze ACQ_27- ACQ_28	21
Figura 3.17: Interferenza ACQ_29	21
Figura 3.18: Interferenza ACQ_30-MT03.....	22
Figura 3.19: Interferenza ACQ_31	22
Figura 3.20: Interferenza ACQ_32	23
Figura 3.21: Interferenza MT04.....	23
Figura 3.22: Interferenza ACQ_33	24
Figura 3.23: Interferenza BT01.....	24
Figura 3.24: Interferenza TLC-AER_01	25
Figura 3.25: Interferenza BT02.....	25
Figura 3.26: Interferenza MT05-MT06-FER01	26
Figura 3.27: Interferenza MT07	26
Figura 3.28: Interferenza BT03.....	27
Figura 3.29: Interferenza MT08	27
Figura 3.30: Interferenza BT04.....	28
Figura 3.31: Interferenza BT05-TLC-AE_02.....	28
Figura 3.32: Interferenza BT06.....	29
Figura 3.33: Interferenza AT01.....	29
Figura 3.34: Interferenza ACQ_34	30
Figura 3.35: Interferenza ACQ_35	30



	IMPIANTO FOTOVOLTAICO A TERRA (AGRIVOLTAICO) COLLEGATO ALLA RTN POTENZA NOMINALE (DC) 13,79 MWp - POTENZA IN IMMISSIONE (AC) 12,4 MW Comune di Bondeno (FE))	Rev.	0
	21-00008-IT-BONDENO_PG-R04 RELAZIONE DELLE INTERFERENZE	Pag.	4 di 45


Figura 3.36: Interferenza ACQ_36	31
Figura 3.37: Interferenza BT07.....	31
Figura 3.38: Interferenza BT08.....	32
Figura 3.39: Interferenza BT09.....	32
Figura 3.40: Interferenza BT10.....	33
Figura 3.41: Interferenza BT11.....	33
Figura 3.42: Interferenza BT12.....	34
Figura 3.43: Interferenza MT09.....	34
Figura 3.44: Interferenza ACQ_37-MT10.....	35
Figura 3.45: Interferenza BT13.....	35
Figura 3.46: Interferenza BT14-BT15.....	36
Figura 3.47: Interferenza MT11.....	36
Figura 3.48: Interferenza ACQ_38.....	37
Figura 3.49: Interferenza BT16-BT17.....	37
Figura 3.50: Interferenza ACQ_39-BT18.....	38
Figura 3.51: Interferenza ACQ_40-BT19-MT12.....	38
Figura 3.52: Interferenza BT20.....	39
Figura 3.53: Interferenza BT21.....	39
Figura 3.54: Interferenza MT13.....	40
Figura 3.55: Interferenza BT22.....	40
Figura 3.56: Interferenza MT14.....	41
Figura 3.57: Interferenza TLC-AER_03.....	41
Figura 3.58: Interferenza TLC-AER_04.....	42
Figura 3.59: Interferenza ACQ_41-BT23-TLC-AER_05.....	42
Figura 3.60: Interferenza AT02.....	43
Figura 3.61: Interferenza AT03.....	43
Figura 3.62: Interferenza ACQ_42-MT15.....	44
Figura 3.63: Interferenza MT16.....	44
Figura 3.64: Interferenza AT04.....	45
Figura 3.65: Interferenza ACQ_43.....	45

	IMPIANTO FOTOVOLTAICO A TERRA (AGRIVOLTAICO) COLLEGATO ALLA RTN POTENZA NOMINALE (DC) 13,79 MWp - POTENZA IN IMMISSIONE (AC) 12,4 MW Comune di Bondeno (FE)	Rev.	0
	21-00008-IT-BONDENO_PG-R04 RELAZIONE DELLE INTERFERENZE	Pag.	5 di 45

1 PREMESSA

Il progetto agrivoltaico descritto nella presente relazione da realizzarsi nell'area extraurbana del comune di Bondeno (FE) in Provincia di Ferrara e risulta essere inserito in un contesto agricolo a 4 km a Sud dalla stessa città e a 65 km dal mare.

Nel presente documento verranno individuate le interferenze riguardanti la linea di connessione (AT), che procede esclusivamente lungo strade pubbliche o ad uso pubblico, sia verso la Nuova SE RTN 132/36 kV, in prossimità dell'area urbana del comune di Bondeno a circa 5,5 km dall'area d'impianto, sia verso la futura stazione elettrica (SE) denominata "Ferrara Nord" 380/132 kV.

	IMPIANTO FOTOVOLTAICO A TERRA (AGRIVOLTAICO) COLLEGATO ALLA RTN POTENZA NOMINALE (DC) 13,79 MWp - POTENZA IN IMMISSIONE (AC) 12,4 MW Comune di Bondeno (FE))	Rev. 0
	21-00008-IT-BONDENO_PG-R04 RELAZIONE DELLE INTERFERENZE	Pag. 6 di 45

2 AREA DI INSTALLAZIONE DELL'IMPIANTO

2.1 IDENTIFICAZIONE DELLE INTERFERENZE

Nella porzione di area agricola in cui il sito ricade non si riscontra la presenza di interferenze così come rappresentato nella figura 2.1.

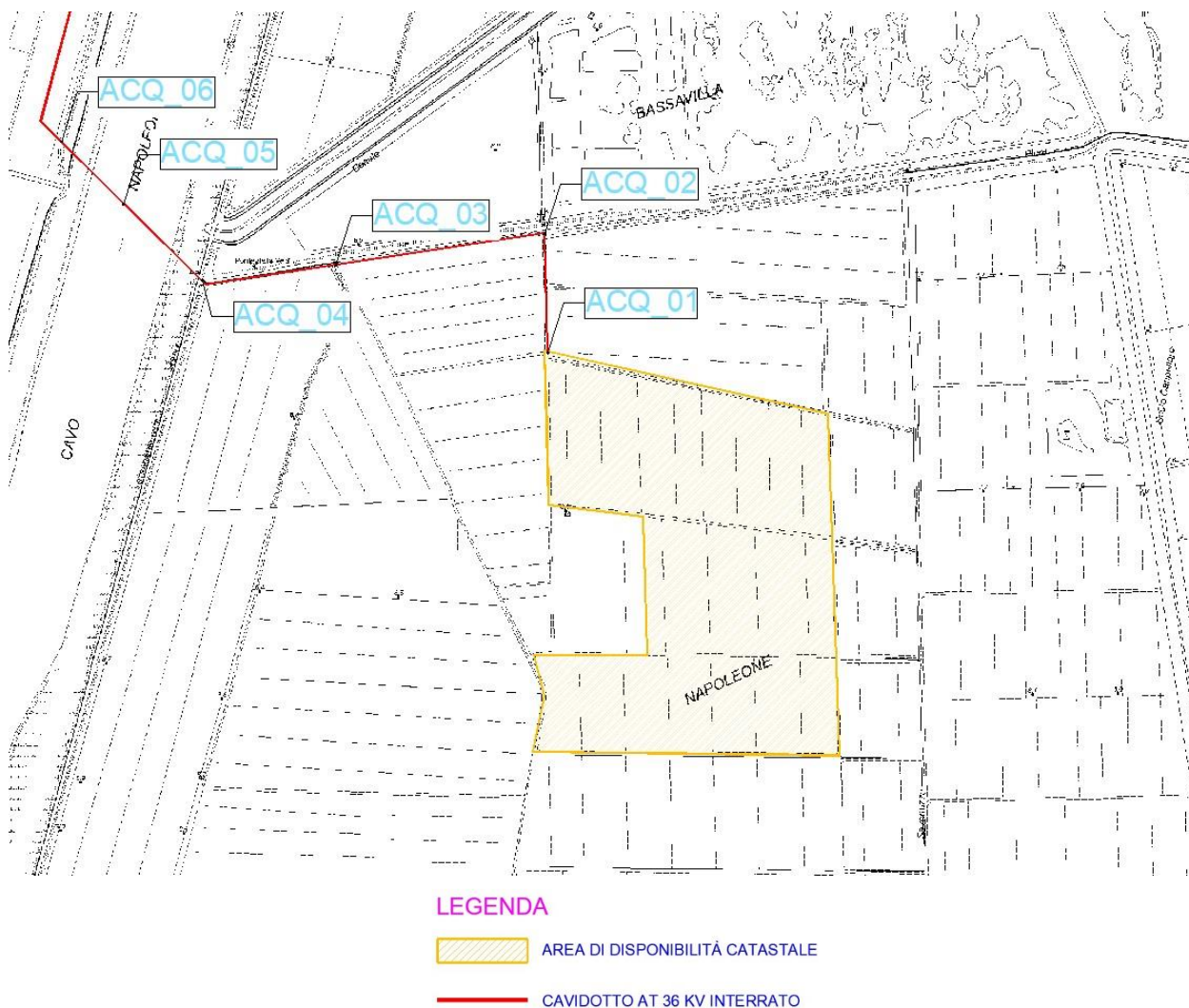



Figura 2.1: Interferenze nell'area d'impianto.

	IMPIANTO FOTOVOLTAICO A TERRA (AGRIVOLTAICO) COLLEGATO ALLA RTN POTENZA NOMINALE (DC) 13,79 MWp - POTENZA IN IMMISSIONE (AC) 12,4 MW Comune di Bondeno (FE))	Rev. 0
	21-00008-IT-BONDENO_PG-R04 RELAZIONE DELLE INTERFERENZE	Pag. 7 di 45

3 LINEA ELETTRICA DI CONNESSIONE

3.1 INDIVIDUAZIONE DELLE INTERFERENZE

Nel presente paragrafo vengono individuate le interferenze relative alla linea elettrica di connessione costituita da un cavidotto interrato in alta tensione che collega l'area d'impianto con la nuova SE RTN, il cui sito è localizzato in prossimità del centro urbano del comune di Bondeno, e da un cavidotto interrato in alta tensione che collega la nuova SE RTN alla futura sezione a 132 kV dell'esistente SE a 380 kV denominata "Ferrara Nord".

Le principali interferenze rilevate lungo il percorso delle linee di connessione sono elencate di seguito:

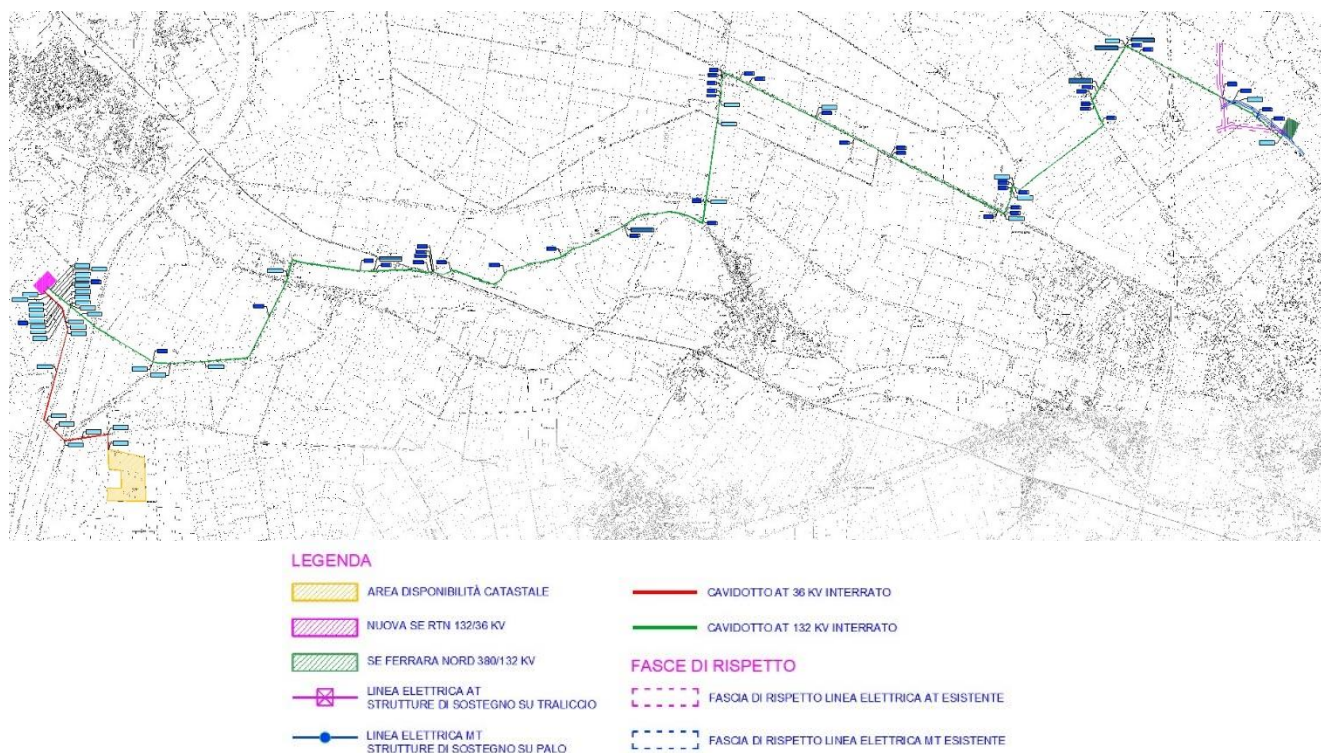




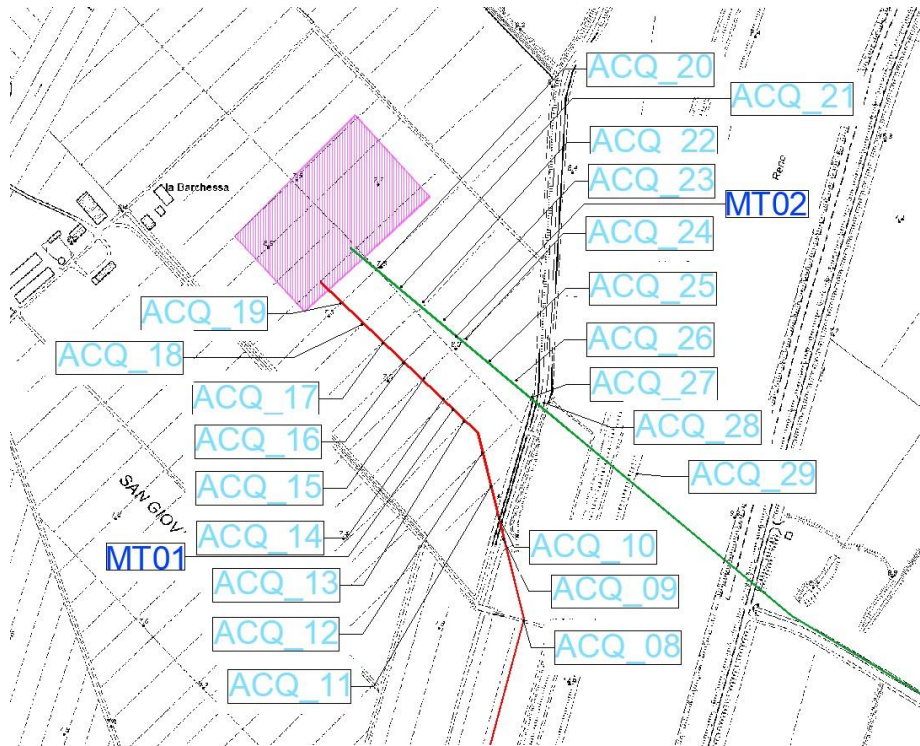
Figura 3.1: Individuazione delle interferenze delle linee elettriche di connessione

	IMPIANTO FOTOVOLTAICO A TERRA (AGRIVOLTAICO) COLLEGATO ALLA RTN POTENZA NOMINALE (DC) 13,79 MWp - POTENZA IN IMMISSIONE (AC) 12,4 MW Comune di Bondeno (FE))	Rev.	0
	21-00008-IT-BONDENO_PG-R04 RELAZIONE DELLE INTERFERENZE	Pag.	8 di 45

3.1.1 Individuazione delle interferenza della connessione area impianto – nuova SE 132/36 kV


COMUNE DI BONDENO		
ID	Descrizione opera attraversata	Ente interessato
ACQ_01	Attraversamento fluviale	Comune/Demanio
ACQ_02	Attraversamento fluviale	Comune/Demanio
ACQ_03	Attraversamento fluviale	Comune/Demanio
ACQ_04	Attraversamento fluviale	Comune/Demanio
ACQ_05	Attraversamento fluviale	Comune/Demanio
ACQ_06	Attraversamento fluviale	Comune/Demanio
ACQ_07	Attraversamento fluviale	Comune/Demanio
ACQ_08	Attraversamento fluviale	Comune/Demanio
ACQ_09	Attraversamento fluviale	Comune/Demanio
ACQ_10	Attraversamento fluviale	Comune/Demanio
ACQ_11	Attraversamento fluviale	Comune/Demanio
ACQ_12	Attraversamento fluviale	Comune/Demanio
MT01	Linea aerea Media Tensione	e-Distribuzione S.p.A.
ACQ_13	Attraversamento fluviale	Comune/Demanio
ACQ_14	Attraversamento fluviale	Comune/Demanio
ACQ_15	Attraversamento fluviale	Comune/Demanio
ACQ_17	Attraversamento fluviale	Comune/Demanio
ACQ_18	Attraversamento fluviale	Comune/Demanio
ACQ_19	Attraversamento fluviale	Comune/Demanio

	IMPIANTO FOTOVOLTAICO A TERRA (AGRIVOLTAICO) COLLEGATO ALLA RTN POTENZA NOMINALE (DC) 13,79 MWp - POTENZA IN IMMISSIONE (AC) 12,4 MW Comune di Bondeno (FE))	Rev. 0
	21-00008-IT-BONDENO_PG-R04 RELAZIONE DELLE INTERFERENZE	Pag. 9 di 45



- LEGENDA**
- NUOVA SE RTN 132/36 KV
 - CAVIDOTTO AT 36 KV INTERRATO
 - CAVIDOTTO AT 132 KV INTERRATO

Figura 3.2: Individuazione delle Interferenze in prossimità del sito in cui sorgerà la nuova SE RTN 132/36 kV.

	IMPIANTO FOTOVOLTAICO A TERRA (AGRIVOLTAICO) COLLEGATO ALLA RTN POTENZA NOMINALE (DC) 13,79 MWp - POTENZA IN IMMISSIONE (AC) 12,4 MW Comune di Bondeno (FE)	Rev.	0
	21-00008-IT-BONDENO_PG-R04 RELAZIONE DELLE INTERFERENZE	Pag.	10 di 45

Di seguito vengono illustrate le immagini relative alle interferenze lungo il percorso del cavidotto:



Figura 3.3: Interferenza ACQ_01



Figura 3.4: Interferenza ACQ_02


	IMPIANTO FOTOVOLTAICO A TERRA (AGRIVOLTAICO) COLLEGATO ALLA RTN POTENZA NOMINALE (DC) 13,79 MWp - POTENZA IN IMMISSIONE (AC) 12,4 MW Comune di Bondeno (FE))	Rev.	0
	21-00008-IT-BONDENO_PG-R04 RELAZIONE DELLE INTERFERENZE	Pag.	11 di 45



Figura 3.5: Interferenza ACQ_03



Figura 3.6: Interferenza ACQ_04


	IMPIANTO FOTOVOLTAICO A TERRA (AGRIVOLTAICO) COLLEGATO ALLA RTN POTENZA NOMINALE (DC) 13,79 MWp - POTENZA IN IMMISSIONE (AC) 12,4 MW Comune di Bondeno (FE))	Rev.	0
	21-00008-IT-BONDENO_PG-R04 RELAZIONE DELLE INTERFERENZE	Pag.	12 di 45



Figura 3.7: Interferenza ACQ_05

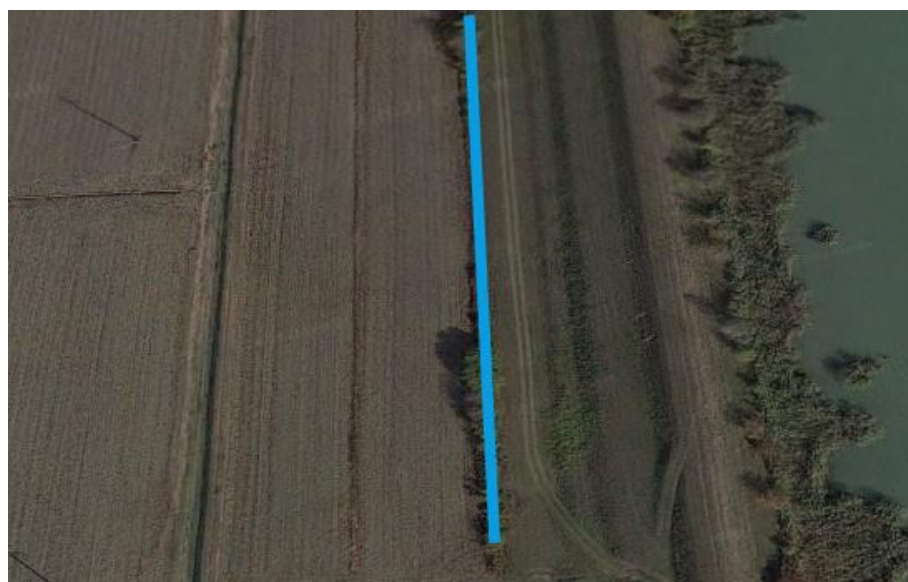



Figura 3.8: Interferenza ACQ_06

	IMPIANTO FOTOVOLTAICO A TERRA (AGRIVOLTAICO) COLLEGATO ALLA RTN POTENZA NOMINALE (DC) 13,79 MWp - POTENZA IN IMMISSIONE (AC) 12,4 MW Comune di Bondeno (FE))	Rev.	0
	21-00008-IT-BONDENO_PG-R04 RELAZIONE DELLE INTERFERENZE	Pag.	13 di 45

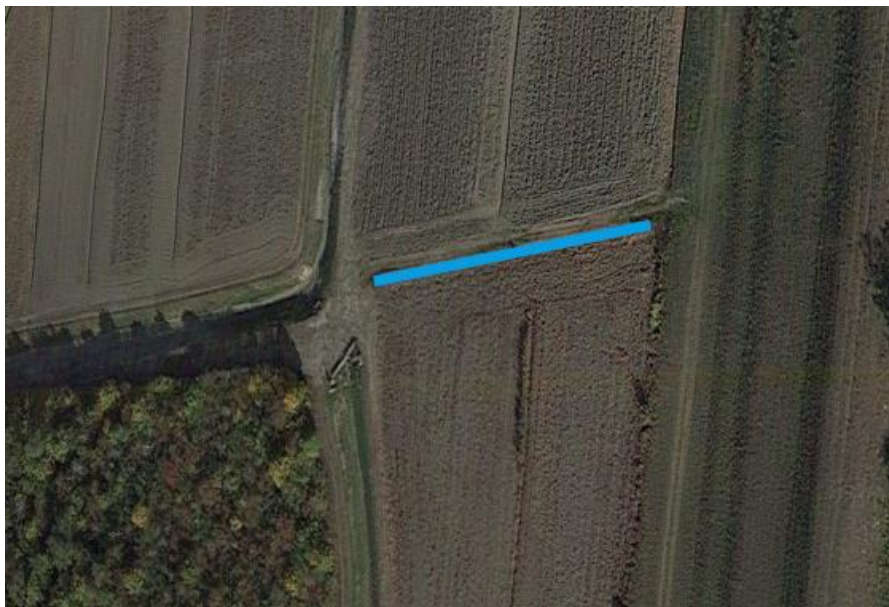


Figura 3.9: Interferenza ACQ_07

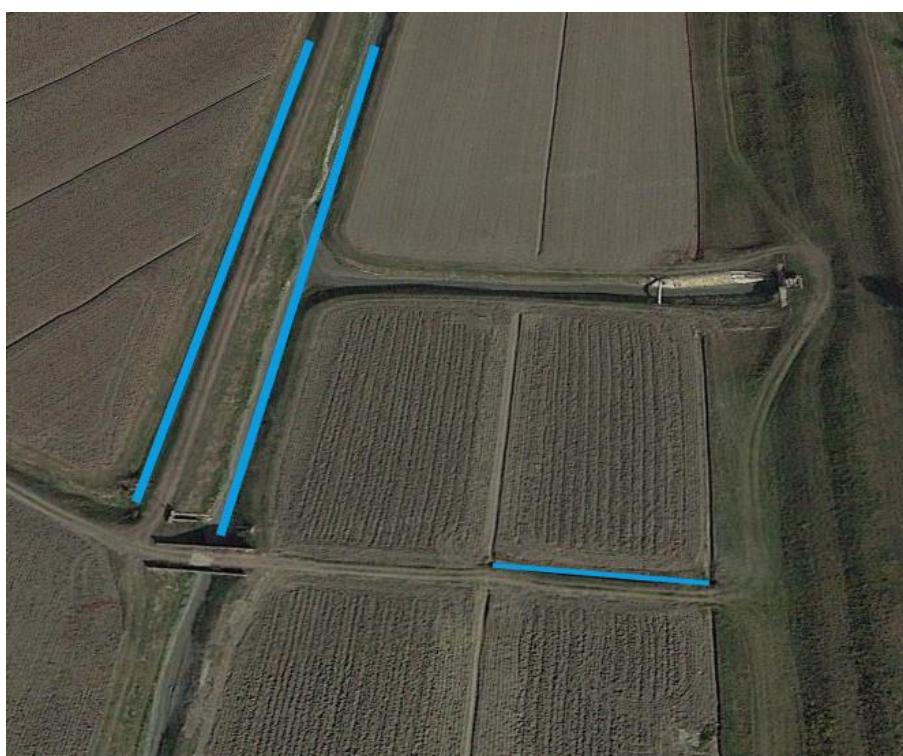


Figura 3.10: Interferenza da ACQ_08 a ACQ_10


	IMPIANTO FOTOVOLTAICO A TERRA (AGRIVOLTAICO) COLLEGATO ALLA RTN POTENZA NOMINALE (DC) 13,79 MWp - POTENZA IN IMMISSIONE (AC) 12,4 MW Comune di Bondeno (FE))	Rev.	0
	21-00008-IT-BONDENO_PG-R04 RELAZIONE DELLE INTERFERENZE	Pag.	14 di 45



Figura 3.11: Interferenza MT01-MT02

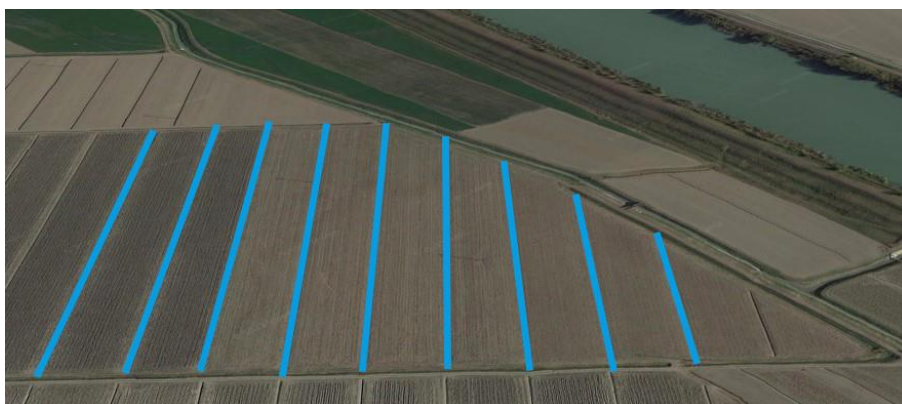




Figura 3.12: Interferenza da ACQ_11 a ACQ_26


	IMPIANTO FOTOVOLTAICO A TERRA (AGRIVOLTAICO) COLLEGATO ALLA RTN POTENZA NOMINALE (DC) 13,79 MWp - POTENZA IN IMMISSIONE (AC) 12,4 MW Comune di Bondeno (FE))	Rev.	0
	21-00008-IT-BONDENO_PG-R04 RELAZIONE DELLE INTERFERENZE	Pag.	15 di 45

3.1.2 Individuazione delle interferenza della connessione nuova SE 132/36 Kv – SE Ferrara Nord 380/132 kV


COMUNE DI BONDENO		
ID	Descrizione opera attraversata	Ente interessato
ACQ_20	Attraversamento fluviale	Comune/Demanio
ACQ_21	Attraversamento fluviale	Comune/Demanio
ACQ_22	Attraversamento fluviale	Comune/Demanio
ACQ_23	Attraversamento fluviale	Comune/Demanio
MT02	Linea aerea Media Tensione	e-Distribuzione S.p.A.
ACQ_24	Attraversamento fluviale	Comune/Demanio
ACQ_25	Attraversamento fluviale	Comune/Demanio
ACQ_26	Attraversamento fluviale	Comune/Demanio
ACQ_27	Attraversamento fluviale	Comune/Demanio
ACQ_28	Attraversamento fluviale	Comune/Demanio
ACQ_29	Attraversamento fluviale	Comune/Demanio
ACQ_30	Attraversamento fluviale	Comune/Demanio
MT03	Linea aerea Media Tensione	e-Distribuzione S.p.A.
ACQ_31	Attraversamento fluviale	Comune/Demanio
ACQ_32	Attraversamento fluviale	Comune/Demanio
MT04	Linea aerea Media Tensione	e-Distribuzione S.p.A.
ACQ_33	Attraversamento fluviale	Comune/Demanio
BT01	Linea aerea Bassa Tensione	e-Distribuzione S.p.A.

	IMPIANTO FOTOVOLTAICO A TERRA (AGRIVOLTAICO) COLLEGATO ALLA RTN POTENZA NOMINALE (DC) 13,79 MWp - POTENZA IN IMMISSIONE (AC) 12,4 MW Comune di Bondeno (FE)	Rev.	0
	21-00008-IT-BONDENO_PG-R04 RELAZIONE DELLE INTERFERENZE	Pag.	16 di 45


COMUNE DI BONDENO		
TLC-AER_01	Linea TLC aerea	Telecom
BT02	Linea aerea Bassa Tensione	e-Distribuzione S.p.A.
MT05	Linea aerea Media Tensione	e-Distribuzione S.p.A.
FER01	Linea ferrata	RFI
MT06	Linea aerea Media Tensione	e-Distribuzione S.p.A.
MT07	Linea aerea Media Tensione	e-Distribuzione S.p.A.
BT03	Linea aerea Bassa Tensione	e-Distribuzione S.p.A.
MT08	Linea aerea Media Tensione	e-Distribuzione S.p.A.
BT04	Linea aerea Bassa Tensione	e-Distribuzione S.p.A.
BT05	Linea aerea Bassa Tensione	e-Distribuzione S.p.A.
TLC-AER_02	Linea TLC aerea	Telecom
BT06	Linea aerea Bassa Tensione	e-Distribuzione S.p.A.
AT01	Linea aerea Alta Tensione	e-Distribuzione S.p.A.
ACQ_34	Attraversamento fluviale	Comune/Demanio
ACQ_35	Attraversamento fluviale	Comune/Demanio
ACQ_36	Attraversamento fluviale	Comune/Demanio
BT07	Linea aerea Bassa Tensione	e-Distribuzione S.p.A.
BT08	Linea aerea Bassa Tensione	e-Distribuzione S.p.A.
BT09	Linea aerea Bassa Tensione	e-Distribuzione S.p.A.
BT10	Linea aerea Bassa Tensione	e-Distribuzione S.p.A.
BT11	Linea aerea Bassa Tensione	e-Distribuzione S.p.A.

	IMPIANTO FOTOVOLTAICO A TERRA (AGRIVOLTAICO) COLLEGATO ALLA RTN POTENZA NOMINALE (DC) 13,79 MWp - POTENZA IN IMMISSIONE (AC) 12,4 MW Comune di Bondeno (FE)	Rev.	0
	21-00008-IT-BONDENO_PG-R04 RELAZIONE DELLE INTERFERENZE	Pag.	17 di 45

COMUNE DI BONDENO		
BT12	Linea aerea Bassa Tensione	e-Distribuzione S.p.A.
MT09	Linea aerea Media Tensione	e-Distribuzione S.p.A.
ACQ_37	Attraversamento fluviale	Comune/Demanio
MT10	Linea aerea Media Tensione	e-Distribuzione S.p.A.
BT13	Linea aerea Bassa Tensione	e-Distribuzione S.p.A.
BT14	Linea aerea Bassa Tensione	e-Distribuzione S.p.A.
BT15	Linea aerea Bassa Tensione	e-Distribuzione S.p.A.
MT11	Linea aerea Media Tensione	e-Distribuzione S.p.A.
ACQ_38	Attraversamento fluviale	Comune/Demanio
BT16	Linea aerea Bassa Tensione	e-Distribuzione S.p.A.
BT17	Linea aerea Bassa Tensione	e-Distribuzione S.p.A.
BT18	Linea aerea Bassa Tensione	e-Distribuzione S.p.A.
ACQ_39	Attraversamento fluviale	Comune/Demanio
MT12	Linea aerea Media Tensione	e-Distribuzione S.p.A.
ACQ_40	Attraversamento fluviale	Comune/Demanio
BT19	Linea aerea Bassa Tensione	e-Distribuzione S.p.A.
BT20	Linea aerea Bassa Tensione	e-Distribuzione S.p.A.
MT13	Linea aerea Media Tensione	e-Distribuzione S.p.A.
BT21	Linea aerea Bassa Tensione	e-Distribuzione S.p.A.
BT22	Linea aerea Bassa Tensione	e-Distribuzione S.p.A.
MT14	Linea aerea Media Tensione	e-Distribuzione S.p.A.

	IMPIANTO FOTOVOLTAICO A TERRA (AGRIVOLTAICO) COLLEGATO ALLA RTN POTENZA NOMINALE (DC) 13,79 MWp - POTENZA IN IMMISSIONE (AC) 12,4 MW Comune di Bondeno (FE))	Rev.	0
	21-00008-IT-BONDENO_PG-R04 RELAZIONE DELLE INTERFERENZE	Pag.	18 di 45

COMUNE DI BONDENO		
TLC-AER_03	Linea TLC aerea	Telecom
TLC-AER_04	Linea TLC aerea	Telecom
ACQ_41	Attraversamento fluviale	Comune/Demanio
BT23	Linea aerea Bassa Tensione	e-Distribuzione S.p.A.
TLC-AER_05	Linea TLC aerea	Telecom
AT02	Linea aerea Alta Tensione	e-Distribuzione S.p.A.
AT03	Linea aerea Alta Tensione	e-Distribuzione S.p.A.
MT15	Linea aerea Media Tensione	e-Distribuzione S.p.A.
ACQ_42	Attraversamento fluviale	Comune/Demanio
MT16	Linea aerea Media Tensione	e-Distribuzione S.p.A.
AT04	Linea aerea Alta Tensione	e-Distribuzione S.p.A.
ACQ_43	Attraversamento fluviale	Comune/Demanio

	IMPIANTO FOTOVOLTAICO A TERRA (AGRIVOLTAICO) COLLEGATO ALLA RTN POTENZA NOMINALE (DC) 13,79 MWp - POTENZA IN IMMISSIONE (AC) 12,4 MW Comune di Bondeno (FE))	Rev. 0
	21-00008-IT-BONDENO_PG-R04 RELAZIONE DELLE INTERFERENZE	Pag. 19 di 45

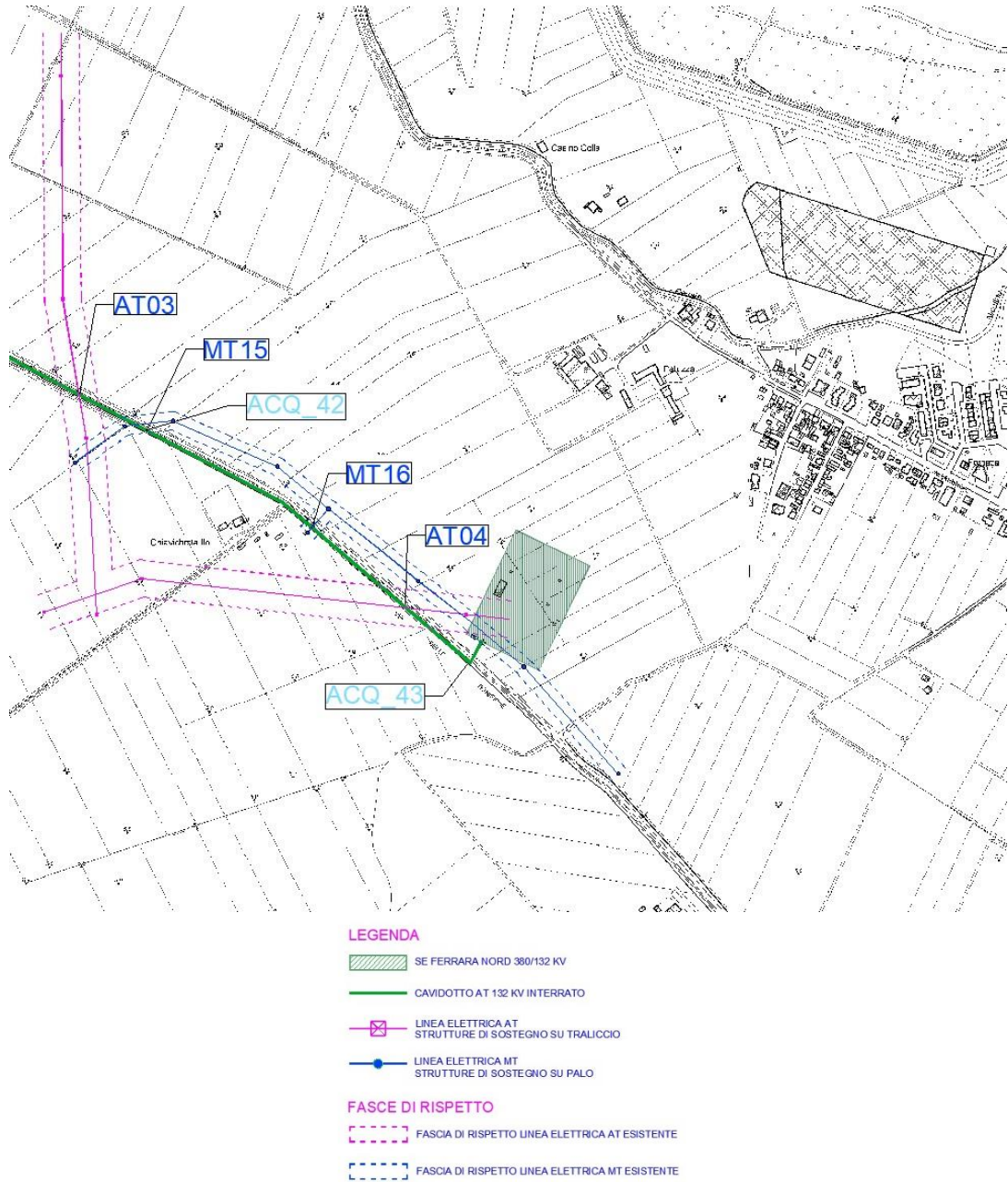



Figura 3.13: Individuazione delle Interferenze in prossimità del sito in cui sorge l'esistente SE Ferrara Nord 380/132 KV.

	IMPIANTO FOTOVOLTAICO A TERRA (AGRIVOLTAICO) COLLEGATO ALLA RTN POTENZA NOMINALE (DC) 13,79 MWp - POTENZA IN IMMISSIONE (AC) 12,4 MW Comune di Bondeno (FE))	Rev.	0
	21-00008-IT-BONDENO_PG-R04 RELAZIONE DELLE INTERFERENZE	Pag.	20 di 45

Di seguito vengono illustrate le immagini relative alle interferenze lungo il percorso del cavidotto:



Figura 3.14: Interferenza MT01-MT02

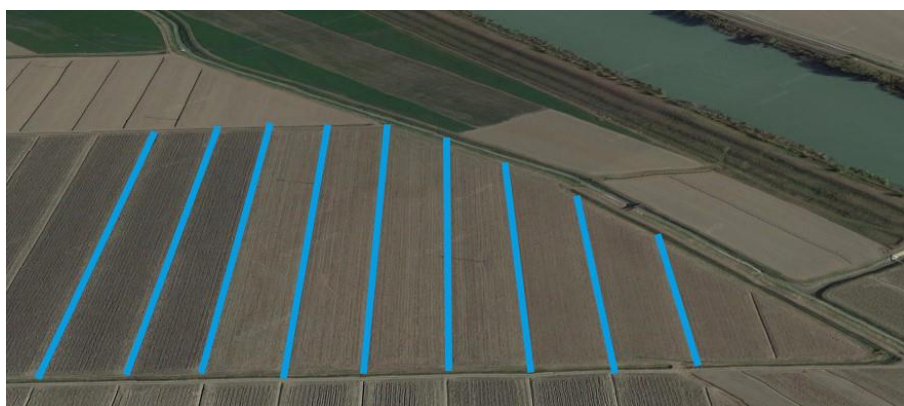


Figura 3.15: Interferenza da ACQ_11 a ACQ_26


	IMPIANTO FOTOVOLTAICO A TERRA (AGRIVOLTAICO) COLLEGATO ALLA RTN POTENZA NOMINALE (DC) 13,79 MWp - POTENZA IN IMMISSIONE (AC) 12,4 MW Comune di Bondeno (FE)	Rev.	0
	21-00008-IT-BONDENO_PG-R04 RELAZIONE DELLE INTERFERENZE	Pag.	21 di 45



Figura 3.16: Interferenze ACQ_27- ACQ_28



Figura 3.17: Interferenza ACQ_29


	IMPIANTO FOTOVOLTAICO A TERRA (AGRIVOLTAICO) COLLEGATO ALLA RTN POTENZA NOMINALE (DC) 13,79 MWp - POTENZA IN IMMISSIONE (AC) 12,4 MW Comune di Bondeno (FE)	Rev.	0
	21-00008-IT-BONDENO_PG-R04 RELAZIONE DELLE INTERFERENZE	Pag.	22 di 45



Figura 3.18: Interferenza ACQ_30-MT03

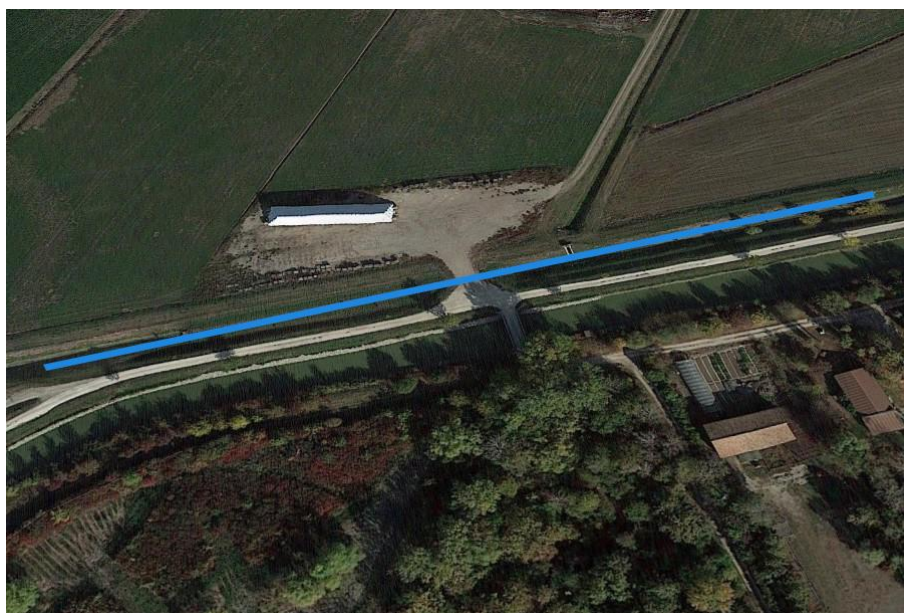



Figura 3.19: Interferenza ACQ_31

	IMPIANTO FOTOVOLTAICO A TERRA (AGRIVOLTAICO) COLLEGATO ALLA RTN POTENZA NOMINALE (DC) 13,79 MWp - POTENZA IN IMMISSIONE (AC) 12,4 MW Comune di Bondeno (FE))	Rev.	0
	21-00008-IT-BONDENO_PG-R04 RELAZIONE DELLE INTERFERENZE	Pag.	23 di 45

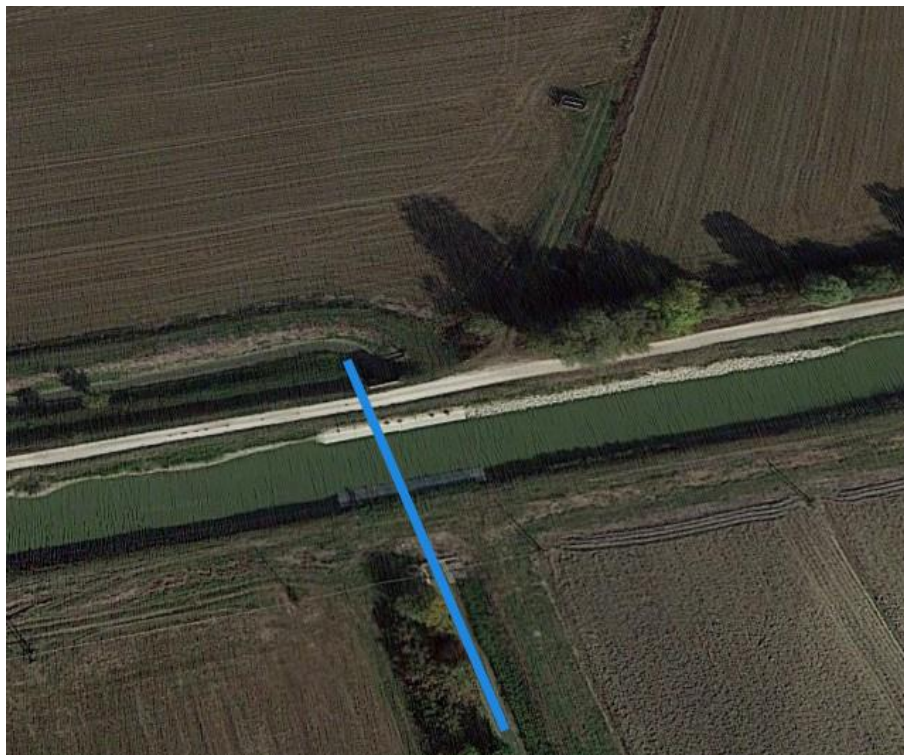


Figura 3.20: Interferenza ACQ_32



Figura 3.21: Interferenza MT04


	IMPIANTO FOTOVOLTAICO A TERRA (AGRIVOLTAICO) COLLEGATO ALLA RTN POTENZA NOMINALE (DC) 13,79 MWp - POTENZA IN IMMISSIONE (AC) 12,4 MW Comune di Bondeno (FE))	Rev.	0
	21-00008-IT-BONDENO_PG-R04 RELAZIONE DELLE INTERFERENZE	Pag.	24 di 45



Figura 3.22: Interferenza ACQ_33



Figura 3.23: Interferenza BT01


	IMPIANTO FOTOVOLTAICO A TERRA (AGRIVOLTAICO) COLLEGATO ALLA RTN POTENZA NOMINALE (DC) 13,79 MWp - POTENZA IN IMMISSIONE (AC) 12,4 MW Comune di Bondeno (FE))	Rev.	0
	21-00008-IT-BONDENO_PG-R04 RELAZIONE DELLE INTERFERENZE	Pag.	25 di 45



Figura 3.24: Interferenza TLC-AER_01



Figura 3.25: Interferenza BT02


	IMPIANTO FOTOVOLTAICO A TERRA (AGRIVOLTAICO) COLLEGATO ALLA RTN POTENZA NOMINALE (DC) 13,79 MWp - POTENZA IN IMMISSIONE (AC) 12,4 MW Comune di Bondeno (FE)	Rev.	0
	21-00008-IT-BONDENO_PG-R04 RELAZIONE DELLE INTERFERENZE	Pag.	26 di 45



Figura 3.26: Interferenza MT05-MT06-FER01



Figura 3.27: Interferenza MT07


	IMPIANTO FOTOVOLTAICO A TERRA (AGRIVOLTAICO) COLLEGATO ALLA RTN POTENZA NOMINALE (DC) 13,79 MWp - POTENZA IN IMMISSIONE (AC) 12,4 MW Comune di Bondeno (FE))	Rev.	0
	21-00008-IT-BONDENO_PG-R04 RELAZIONE DELLE INTERFERENZE	Pag.	27 di 45



Figura 3.28: Interferenza BT03



Figura 3.29: Interferenza MT08


	IMPIANTO FOTOVOLTAICO A TERRA (AGRIVOLTAICO) COLLEGATO ALLA RTN POTENZA NOMINALE (DC) 13,79 MWp - POTENZA IN IMMISSIONE (AC) 12,4 MW Comune di Bondeno (FE))	Rev.	0
	21-00008-IT-BONDENO_PG-R04 RELAZIONE DELLE INTERFERENZE	Pag.	28 di 45



Figura 3.30: Interferenza BT04



Figura 3.31: Interferenza BT05-TLC-AE_02


	IMPIANTO FOTOVOLTAICO A TERRA (AGRIVOLTAICO) COLLEGATO ALLA RTN POTENZA NOMINALE (DC) 13,79 MWp - POTENZA IN IMMISSIONE (AC) 12,4 MW Comune di Bondeno (FE)	Rev.	0
	21-00008-IT-BONDENO_PG-R04 RELAZIONE DELLE INTERFERENZE	Pag.	29 di 45



Figura 3.32: Interferenza BT06



Figura 3.33: Interferenza AT01


	IMPIANTO FOTOVOLTAICO A TERRA (AGRIVOLTAICO) COLLEGATO ALLA RTN POTENZA NOMINALE (DC) 13,79 MWp - POTENZA IN IMMISSIONE (AC) 12,4 MW Comune di Bondeno (FE))	Rev.	0
	21-00008-IT-BONDENO_PG-R04 RELAZIONE DELLE INTERFERENZE	Pag.	30 di 45



Figura 3.34: Interferenza ACQ_34



Figura 3.35: Interferenza ACQ_35


	IMPIANTO FOTOVOLTAICO A TERRA (AGRIVOLTAICO) COLLEGATO ALLA RTN POTENZA NOMINALE (DC) 13,79 MWp - POTENZA IN IMMISSIONE (AC) 12,4 MW Comune di Bondeno (FE))	Rev.	0
	21-00008-IT-BONDENO_PG-R04 RELAZIONE DELLE INTERFERENZE	Pag.	31 di 45



Figura 3.36: Interferenza ACQ_36



Figura 3.37: Interferenza BT07


	IMPIANTO FOTOVOLTAICO A TERRA (AGRIVOLTAICO) COLLEGATO ALLA RTN POTENZA NOMINALE (DC) 13,79 MWp - POTENZA IN IMMISSIONE (AC) 12,4 MW Comune di Bondeno (FE)	Rev.	0
	21-00008-IT-BONDENO_PG-R04 RELAZIONE DELLE INTERFERENZE	Pag.	32 di 45



Figura 3.38: Interferenza BT08



Figura 3.39: Interferenza BT09


	IMPIANTO FOTOVOLTAICO A TERRA (AGRIVOLTAICO) COLLEGATO ALLA RTN POTENZA NOMINALE (DC) 13,79 MWp - POTENZA IN IMMISSIONE (AC) 12,4 MW Comune di Bondeno (FE))	Rev.	0
	21-00008-IT-BONDENO_PG-R04 RELAZIONE DELLE INTERFERENZE	Pag.	33 di 45



Figura 3.40: Interferenza BT10



Figura 3.41: Interferenza BT11


	IMPIANTO FOTOVOLTAICO A TERRA (AGRIVOLTAICO) COLLEGATO ALLA RTN POTENZA NOMINALE (DC) 13,79 MWp - POTENZA IN IMMISSIONE (AC) 12,4 MW Comune di Bondeno (FE))	Rev.	0
	21-00008-IT-BONDENO_PG-R04 RELAZIONE DELLE INTERFERENZE	Pag.	34 di 45



Figura 3.42: Interferenza BT12



Figura 3.43: Interferenza MT09


	IMPIANTO FOTOVOLTAICO A TERRA (AGRIVOLTAICO) COLLEGATO ALLA RTN POTENZA NOMINALE (DC) 13,79 MWp - POTENZA IN IMMISSIONE (AC) 12,4 MW Comune di Bondeno (FE))	Rev.	0
	21-00008-IT-BONDENO_PG-R04 RELAZIONE DELLE INTERFERENZE	Pag.	35 di 45



Figura 3.44: Interferenza ACQ_37-MT10



Figura 3.45: Interferenza BT13


	IMPIANTO FOTOVOLTAICO A TERRA (AGRIVOLTAICO) COLLEGATO ALLA RTN POTENZA NOMINALE (DC) 13,79 MWp - POTENZA IN IMMISSIONE (AC) 12,4 MW Comune di Bondeno (FE)	Rev.	0
	21-00008-IT-BONDENO_PG-R04 RELAZIONE DELLE INTERFERENZE	Pag.	36 di 45



Figura 3.46: Interferenza BT14-BT15



Figura 3.47: Interferenza MT11


	IMPIANTO FOTOVOLTAICO A TERRA (AGRIVOLTAICO) COLLEGATO ALLA RTN POTENZA NOMINALE (DC) 13,79 MWp - POTENZA IN IMMISSIONE (AC) 12,4 MW Comune di Bondeno (FE)	Rev.	0
	21-00008-IT-BONDENO_PG-R04 RELAZIONE DELLE INTERFERENZE	Pag.	37 di 45



Figura 3.48: Interferenza ACQ_38



Figura 3.49: Interferenza BT16-BT17


	IMPIANTO FOTOVOLTAICO A TERRA (AGRIVOLTAICO) COLLEGATO ALLA RTN POTENZA NOMINALE (DC) 13,79 MWp - POTENZA IN IMMISSIONE (AC) 12,4 MW Comune di Bondeno (FE))	Rev.	0
	21-00008-IT-BONDENO_PG-R04 RELAZIONE DELLE INTERFERENZE	Pag.	38 di 45



Figura 3.50: Interferenza ACQ_39-BT18



Figura 3.51: Interferenza ACQ_40-BT19-MT12


	IMPIANTO FOTOVOLTAICO A TERRA (AGRIVOLTAICO) COLLEGATO ALLA RTN POTENZA NOMINALE (DC) 13,79 MWp - POTENZA IN IMMISSIONE (AC) 12,4 MW Comune di Bondeno (FE))	Rev.	0
	21-00008-IT-BONDENO_PG-R04 RELAZIONE DELLE INTERFERENZE	Pag.	39 di 45



Figura 3.52: Interferenza BT20



Figura 3.53: Interferenza BT21


	IMPIANTO FOTOVOLTAICO A TERRA (AGRIVOLTAICO) COLLEGATO ALLA RTN POTENZA NOMINALE (DC) 13,79 MWp - POTENZA IN IMMISSIONE (AC) 12,4 MW Comune di Bondeno (FE)	Rev.	0
	21-00008-IT-BONDENO_PG-R04 RELAZIONE DELLE INTERFERENZE	Pag.	40 di 45



Figura 3.54: Interferenza MT13



Figura 3.55: Interferenza BT22


	IMPIANTO FOTOVOLTAICO A TERRA (AGRIVOLTAICO) COLLEGATO ALLA RTN POTENZA NOMINALE (DC) 13,79 MWp - POTENZA IN IMMISSIONE (AC) 12,4 MW Comune di Bondeno (FE))	Rev.	0
	21-00008-IT-BONDENO_PG-R04 RELAZIONE DELLE INTERFERENZE	Pag.	41 di 45



Figura 3.56: Interferenza MT14



Figura 3.57: Interferenza TLC-AER_03


	IMPIANTO FOTOVOLTAICO A TERRA (AGRIVOLTAICO) COLLEGATO ALLA RTN POTENZA NOMINALE (DC) 13,79 MWp - POTENZA IN IMMISSIONE (AC) 12,4 MW Comune di Bondeno (FE)	Rev.	0
	21-00008-IT-BONDENO_PG-R04 RELAZIONE DELLE INTERFERENZE	Pag.	42 di 45



Figura 3.58: Interferenza TLC-AER_04



Figura 3.59: Interferenza ACQ_41-BT23-TLC-AER_05


	IMPIANTO FOTOVOLTAICO A TERRA (AGRIVOLTAICO) COLLEGATO ALLA RTN POTENZA NOMINALE (DC) 13,79 MWp - POTENZA IN IMMISSIONE (AC) 12,4 MW Comune di Bondeno (FE))	Rev.	0
	21-00008-IT-BONDENO_PG-R04 RELAZIONE DELLE INTERFERENZE	Pag.	43 di 45



Figura 3.60: Interferenza AT02



Figura 3.61: Interferenza AT03


	IMPIANTO FOTOVOLTAICO A TERRA (AGRIVOLTAICO) COLLEGATO ALLA RTN POTENZA NOMINALE (DC) 13,79 MWp - POTENZA IN IMMISSIONE (AC) 12,4 MW Comune di Bondeno (FE))	Rev.	0
	21-00008-IT-BONDENO_PG-R04 RELAZIONE DELLE INTERFERENZE	Pag.	44 di 45



Figura 3.62: Interferenza ACQ_42-MT15



Figura 3.63: Interferenza MT16


	IMPIANTO FOTOVOLTAICO A TERRA (AGRIVOLTAICO) COLLEGATO ALLA RTN POTENZA NOMINALE (DC) 13,79 MWp - POTENZA IN IMMISSIONE (AC) 12,4 MW Comune di Bondeno (FE)	Rev.	0
	21-00008-IT-BONDENO_PG-R04 RELAZIONE DELLE INTERFERENZE	Pag.	45 di 45



Figura 3.64: Interferenza AT04



Figura 3.65: Interferenza ACQ_43

3.2 RISOLUZIONE DELLE INTERFERENZE

Le linee elettriche rilevate sono linee elettriche su tralicci di Alta tensione o su palificate di Media e di Bassa tensione per le quali verrà garantita una fascia di rispetto rispettivamente di 30 m e di 15 m.

I passaggi in attraversamento lungo i corsi d'acqua verranno realizzati con la tecnica di scavo *trenchless* tipo No-Dig.