



Disegni architettonici cabine elettriche e box punti di consegna

ESO_A.13.b.10

Art.27 bis del d.Lgs 152/2006

Committente

EUROPEAN SOLAR ONE

Strada comunale delle Fonticelle snc – Capannone 3
65015 – Montesilvano (PE)
tel. + 39 0874 67618 - fax + 39 0874 1862021
P. Iva e C.F. 02237430687

Realizzazione ed esercizio di un impianto fotovoltaico a terra
della potenza di 19.99 MWp e delle opere di connessione
Comune di Genzano di Lucania (PZ),
località Masseria Sabella, snc.

Ing. Stefano Felice



Arch. Salvatore Pozzuto



EUROPEAN SOLAR ONE SRL

Strada com. delle Fonticelle snc, cap. nr. 3
65015 Montesilvano (PE)
PEC: europeansolarone@legalmail.it
P.Iva 02237430687

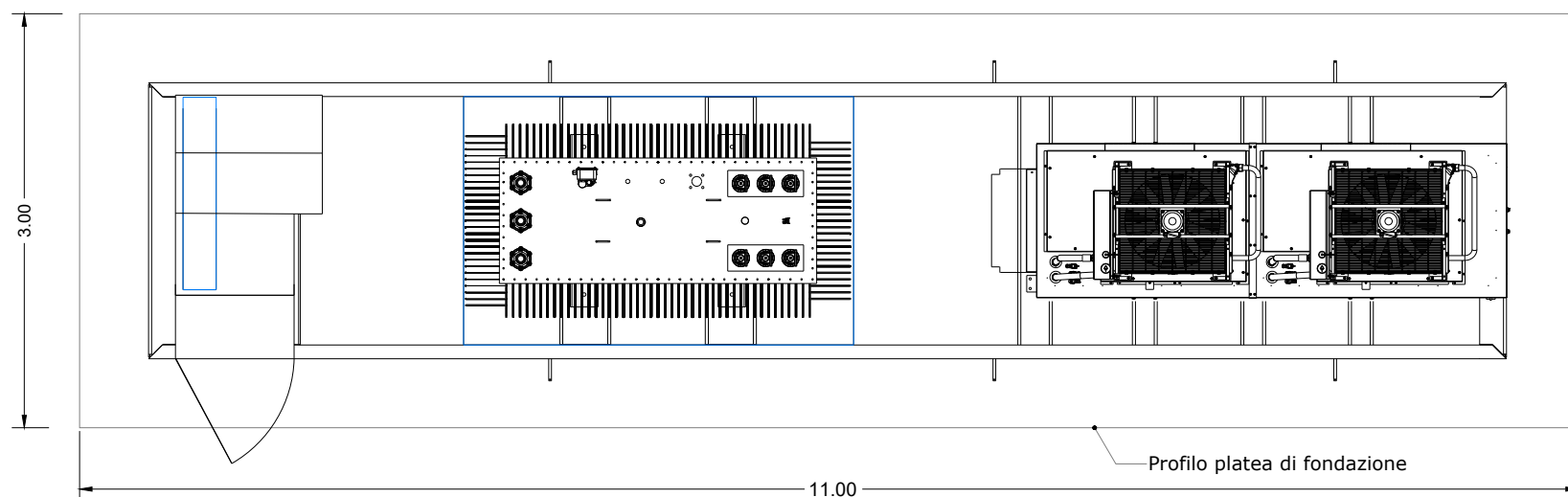
A

PIANTE, PROSPETTI E SEZIONI CABINE ELETTRICHE

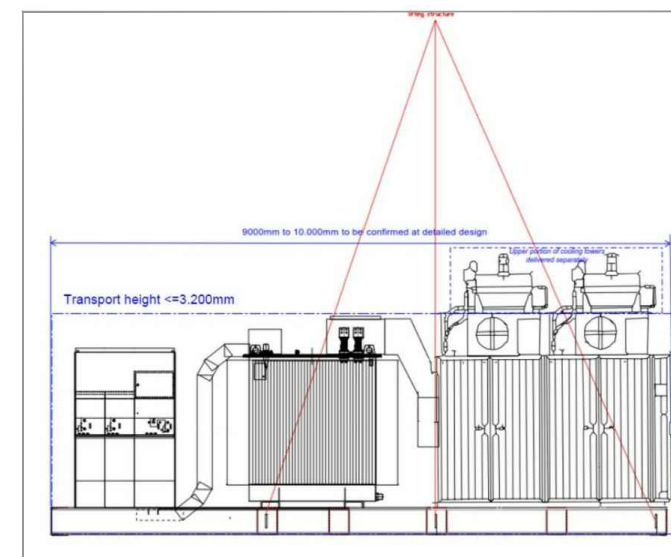
POWER SKID 4800 KVA

VISTA DALL'ALTO

Scala 1:50



Sistema di sollevamento della POWER SKID 4800kVA (Lifting structure)



PROSPETTO

Scala 1:50

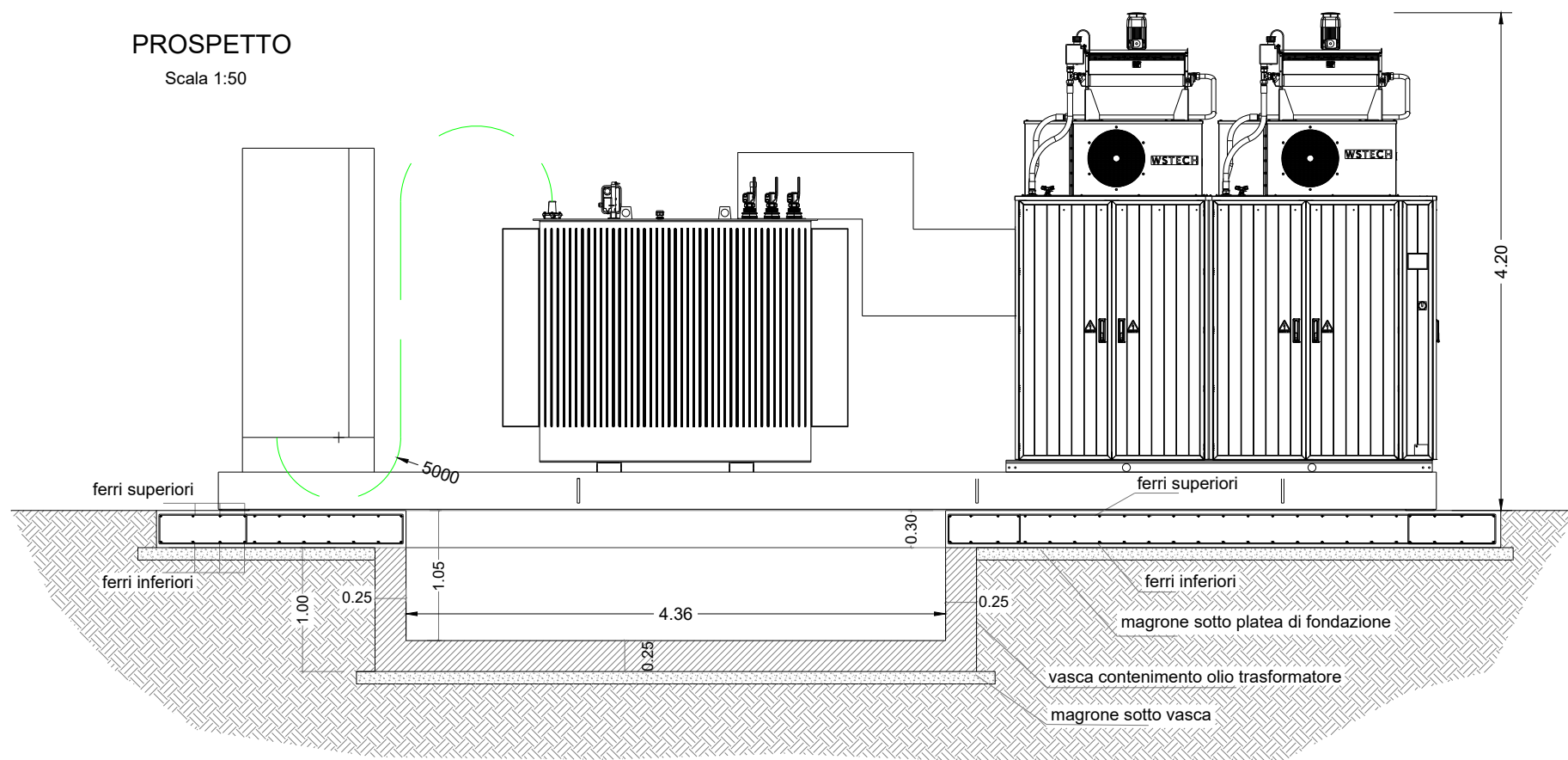


Immagine della POWER SKID



Caratteristiche costruttive

Il sistema Skid è realizzato prevedendo la sua trasportabilità su idonei autocarri o rimorchi con pianale standard.
 La struttura è realizzata in carpenteria metallica e poggiata su platea di calcestruzzo.
 L'interno è dotato di appositi spazi di manovra per il personale, per la manutenzione e per la conduzione del sistema; il piano di calpestio interno viene finito normalmente con materiale antiscivolo e dimensionato per sopportare i pesi delle apparecchiature inserite.
 L'accesso ai vani operativi viene assicurato da porte a singola o doppia anta munite di griglie di ventilazione, di serrature e cerniere in acciaio INOX.

COMMITTENTE:	PROGETTAZIONE:	LOCALIZZAZIONE IMPIANTO:	DESCRIZIONE IMPIANTO:	TITOLO ELABORATO:	DATE: GEN/2021 Rev: 00
EUROPEAN SOLAR ONE European Solar One Strada comunale delle Fonticelle, snc Capannone 3 65015 Montesilvano (PE) C.F. e P.IVA 02237430687	 Silver Ridge P4W E R Silver Ridge Power Italia Srl Sede legale: Via Silvio D'Amico, 53 - 00144 Roma - P.IVA e C.F. 09682631008 Unità locale: C. de S. Giovanni in Gallo, 149 - 06100 Campotondo (CB) Tel. + 39 0874 67618 - Fax + 39 0874 1862021 info@srpeu www.amarantoholdings.com	Genzano di Lucania (PZ) Coordinate geografiche: 40°52'16.6 N 16°11'11.7 E / 40.871264 16.186586	Realizzazione ed esercizio di un impianto fotovoltaico a terra della potenza di 19.99 MWp , e delle opere di connessione sito nel Comune di Genzano di Lucania (PZ) località Masseria Sabella, snc	Disegni architettonici cabine elettriche e box punti di consegna nome dell'elaborato grafico: _____ CODICE ELABORATO: ESO_A.13.b.10	Pag.: 1/2 SCALA: Varie FIRMA _____

NON E' PERMESSO CONSEGNARE A TERZI O RIPRODURRE QUESTO DOCUMENTO NE' UTILIZZARNE IL CONTENUTO O RENDERLO NOTO A TERZI SENZA LA NOSTRA AUTORIZZAZIONE ESPLICITA. OGNI INFRAZIONE COMPORTA IL RISARCIMENTO DEI DANNI SUBITI. E' FATTA RISERVA DI TUTTI I DIRITTI DERIVATI DA BREVETTI O MODELLI

F

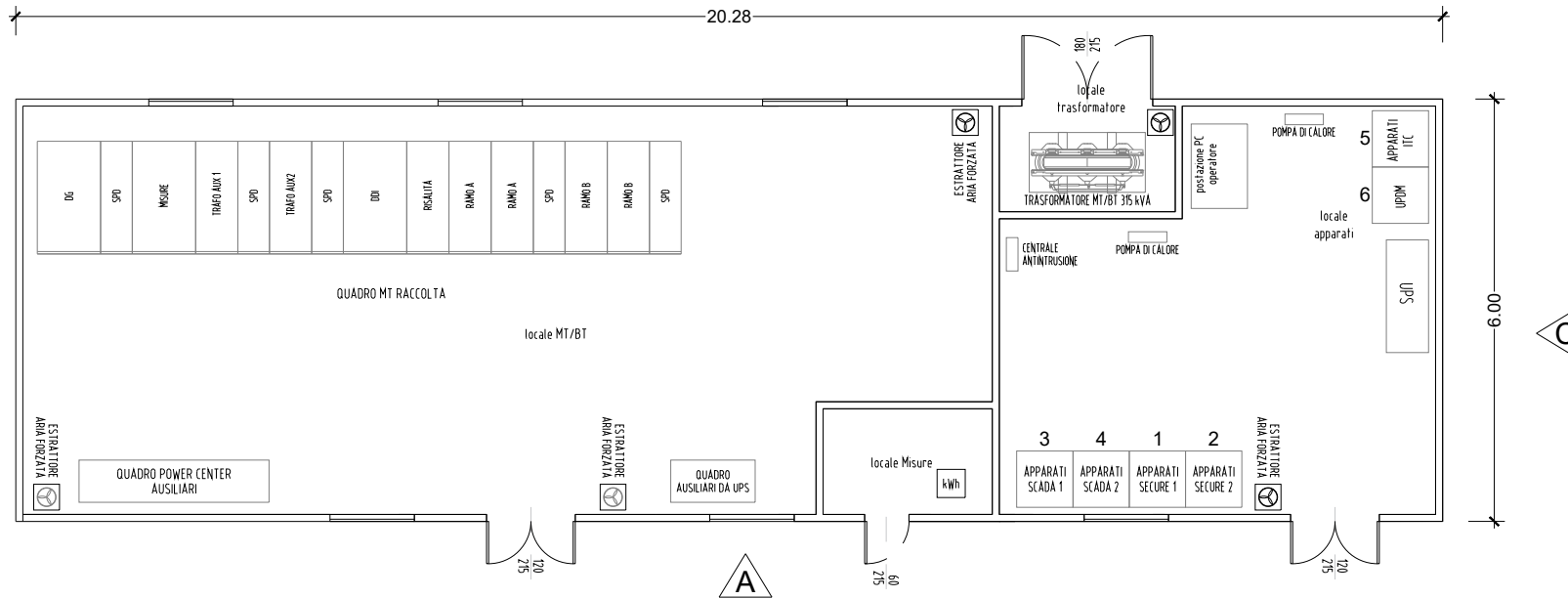
F

PIANTE, PROSPETTI E SEZIONI CABINE ELETTRICHE

CABINA DI RACCOLTA BT-MT

PIANTA

Scala 1:100



Caratteristiche costruttive

La cabina di media tensione adibita al collegamento parallelo tra gli Skid, sarà costituita dai locali aventi le caratteristiche previste dalle Normative vigenti.

È prevista l'installazione di una cabina di tipo prefabbricato, di dimensioni 20,25x6,00x2,80m, composta dall'assemblaggio di elementi monolitici realizzati con cemento Portland 425, con fondo realizzato in calcestruzzo alleggerito con argilla espansa per garantire una coibentazione termica che riduce gli effetti derivanti dal fenomeno della parete fredda (formazione di condensa); l'armatura sarà costituita da doppia maglia di rete metallica **diam.** 6 mm 20x20 e tondini di ferro ad aderenza migliorata con carico di snervamento superiore a 4400 kg/cm².

L'armatura funge da naturale superficie equipotenziale (gabbia di Faraday), risultando una valida protezione contro gli effetti delle scariche atmosferiche. Le tensioni di passo e contatto saranno inferiori ai limiti posti dalle norme CEI 11.8 art. 2.1.04.

Le pareti, di spessore 8 cm (norme n°5 del 5/89), sono internamente ed esternamente trattate con intonaco murale plastico formulato con resine speciali e pigmenti di quarzo, che gli conferiscono un elevato potere coprente, ed ottima resistenza agli agenti atmosferici anche in ambienti marini, ed industriali con atmosfere inquinate come indicato in specifiche ENEL.

Nelle pareti è fissato l'impianto elettrico realizzato a norme CEI.

Il tetto del monoblocco è realizzato a parte con **cls** armato alleggerito; viene poi impermeabilizzato impiegando una guaina bituminosa **ardesinata** dello spessore di 4 mm.

Il pavimento è calcolato per sopportare un carico uniformemente distribuito non inferiore a 500 kg/m²; è predisposto con apposite aperture per consentire il passaggio dei cavi MT e BT e può sopportare le apparecchiature da installare all'interno anche durante il trasporto.

L'armatura elettrosaldata forma la rete equipotenziale di terra.

Le porte e le griglie sono ignifughe ed autoestinguenti.

La sala cavi, di altezza di 600mm, costituisce la fondazione stessa della cabina, è parzialmente interrata ed è progettata per distribuire, attraverso un fondo stabilizzato, od in casi particolari attraverso la platea di fondazione, il carico uniformemente sul terreno.

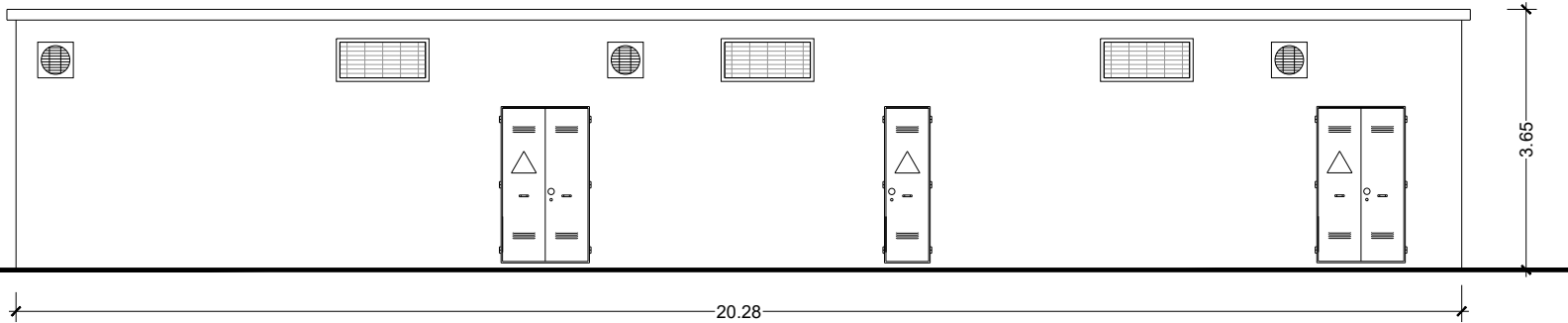
I vani tecnici ricavati saranno appositamente studiati per le apparecchiature inserite al fine di massimizzare il ricircolo d'aria interno e l'accessibilità per la manutenzione delle apparecchiature installate.

La cabina sarà quindi suddivisa in 2 vani:

- **Consegna:** le apparecchiature sono dimensionate in modo da permettere l'alimentazione in derivazione ed è costituito da interruttore di manovra e sezionamento.
- **Misure + monitoraggio:** il **loCALE ospita** gli strumenti necessari per la misurazione dei parametri elettrici, il sistema di monitoraggio e le apparecchiature per la videosorveglianza ed antintrusione.

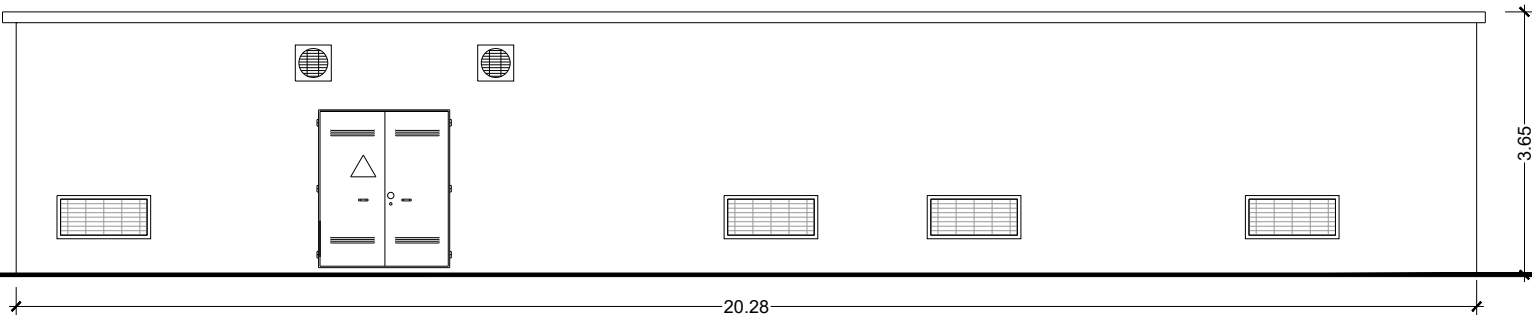
PROSPETTO A

Scala 1:100



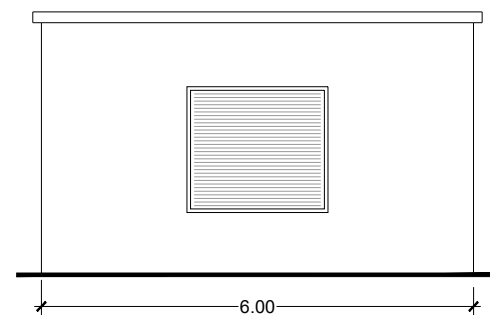
PROSPETTO B

Scala 1:100



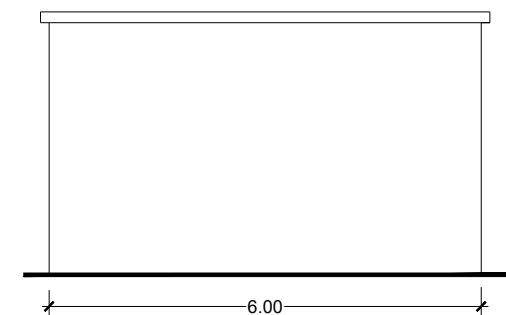
PROSPETTO D

Scala 1:100



PROSPETTO C

Scala 1:100



COMMITTENTE: EUROPEAN SOLAR ONE European Solar One Strada comunale delle Fonticelle, snc Capannone 3 65015 Montesilvano (PE) C.F. e P.IVA 02237430687	PROGETTAZIONE: Silver Ridge P(4)W E R Silver Ridge Power Italia Srl Sede Legale: Via Silvio D'Amico, 53 - 00144 Roma - P.IVA e C.F. 09682631008 Unità locale: C. de S. Giovanni in Galia, 149 - 06100 Campobasso (CB) Tel. + 39 0874 67618 - Fax + 39 0874 1862021 info@srp.eu www.amarantoboldina.com	LOCALIZZAZIONE IMPIANTO: Genzano di Lucania (PZ) Coordinate geografiche: 40°52'16.6 N 16°11'11.7 E / 40.871264 16.186586	DESCRIZIONE IMPIANTO: Realizzazione ed esercizio di un impianto fotovoltaico a terra della potenza di 19.99 MWp , e delle opere di connessione sito nel Comune di Genzano di Lucania (PZ) località Masseria Sabella, snc	TITOLO ELABORATO: nome dell'elaborato grafico: Disegni architettonici cabine elettriche e box punti di consegna CODICE ELABORATO: ESO_A.13.b.10	DATE: GEN/2021 Rev: 00 Progettista: FIRMA:
--	--	--	---	--	--

NON E' PERMESSO CONSEGNARE A TERZI O RIPRODURRE QUESTO DOCUMENTO NE' UTILIZZARNE IL CONTENUTO O RENDERLO NOTO A TERZI SENZA LA NOSTRA AUTORIZZAZIONE ESPLICITA. OGNI INFRAZIONE COMPORTA IL RISARCIMENTO DEI DANNI SUBITI. E' FATTA RISERVA DI TUTTI I DIRITTI DERIVATI DA BREVETTI O MODELLI