

Regione Basilicata
Provincia di Potenza
Comune di Genzano di Lucania



Layout impianto e videosorveglianza/illuminazione
ESO_A.13.b.6

Art.27 bis del d.Lgs 152/2006

Committente

EUROPEAN SOLAR ONE

Strada comunale delle Fonticelle snc – Capannone 3
65015 – Montesilvano (PE)
tel. + 39 0874 67618 - fax + 39 0874 1862021
P. Iva e C.F. 02237430687

Realizzazione ed esercizio di un impianto fotovoltaico a terra
della potenza di 19.99 MWp e delle opere di connessione
Comune di Genzano di Lucania (PZ),
località Masseria Sabella, snc.

Ing. Stefano Felice



Arch. Salvatore Pozzuto



EUROPEAN SOLAR ONE SRL

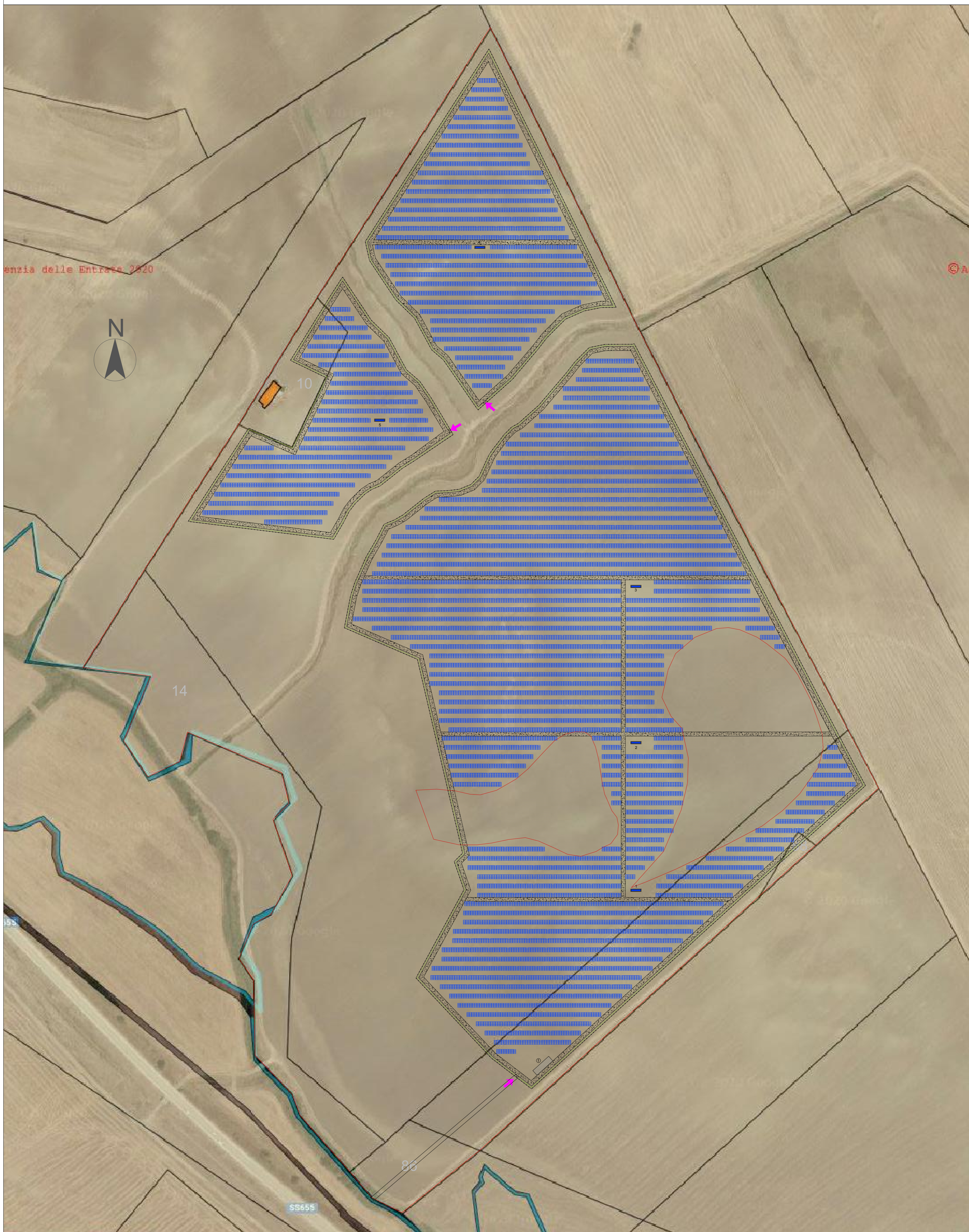
Strada com. delle Fonticelle snc, cap. nr. 3
65015 Montesilvano (PE)
PEC: europeansolarone@legalmail.it
P.Iva 02237430687

LAYOUT IMPIANTO E VIDEOSORVEGLIANZA/ILLUMINAZIONE

Coordinate geografiche: 40.871264 N - 16.186586 E

LAYOUT Sistema fisso vele 4x8 - 540Wp (n.1157 vele)

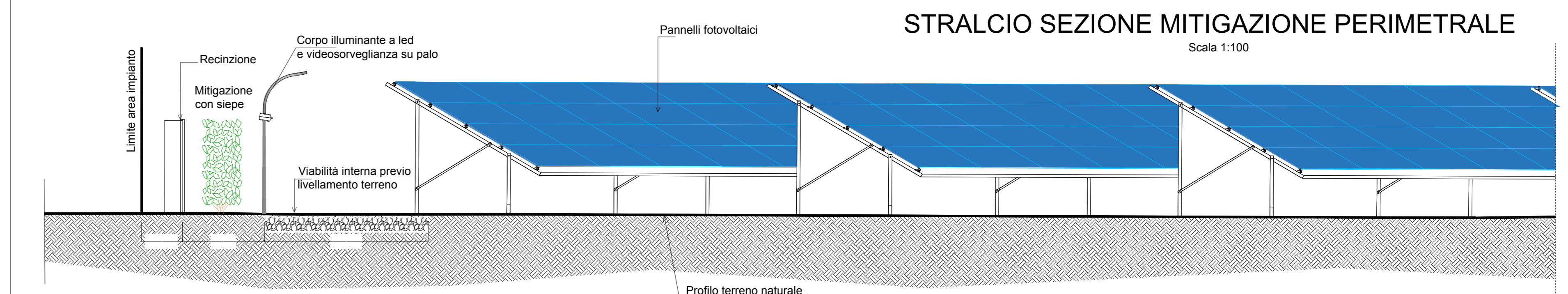
Potenza impianto: 1157x32x540 = 19,99 MWp



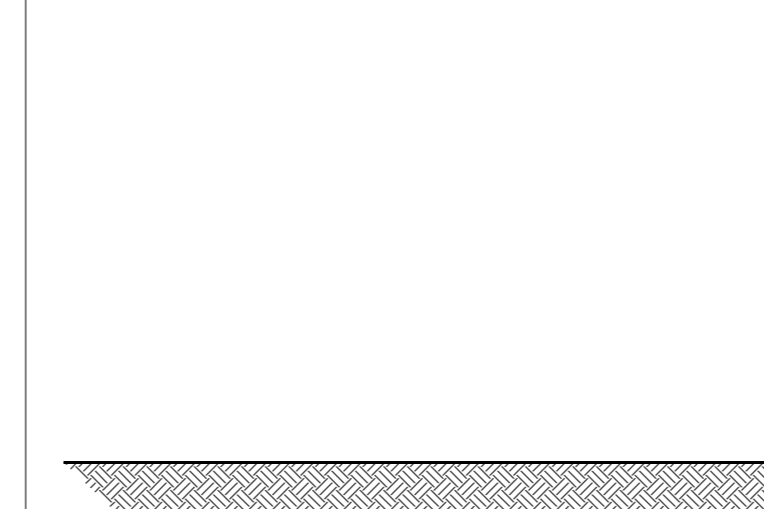
LEGENDA		
	Limite area oggetto intervento	
	Area non utilizzata	
	Area oggetto impianto fotovoltaico	
	Area da escludere per alta criticità dovuta a terreno scadente di oltre 4-5m sp.	
	Viabilità interna	
	Ingresso impianto	
	Mitigazione perimetrale	
	Vele da 32 moduli Longi 540Wp (dim. 2256x1133x35mm)	
	Recinzione area utile	
	Illuminazione	
	Cabine Power Skid - n°5	
	Cabina di raccolta MT - n°1	

PARTICOLARE DI INSTALLAZIONE PALO DI SOSTEGNO PER IMPIANTO DI VIDEOSORVEGLIANZA / ILLUMINAZIONE

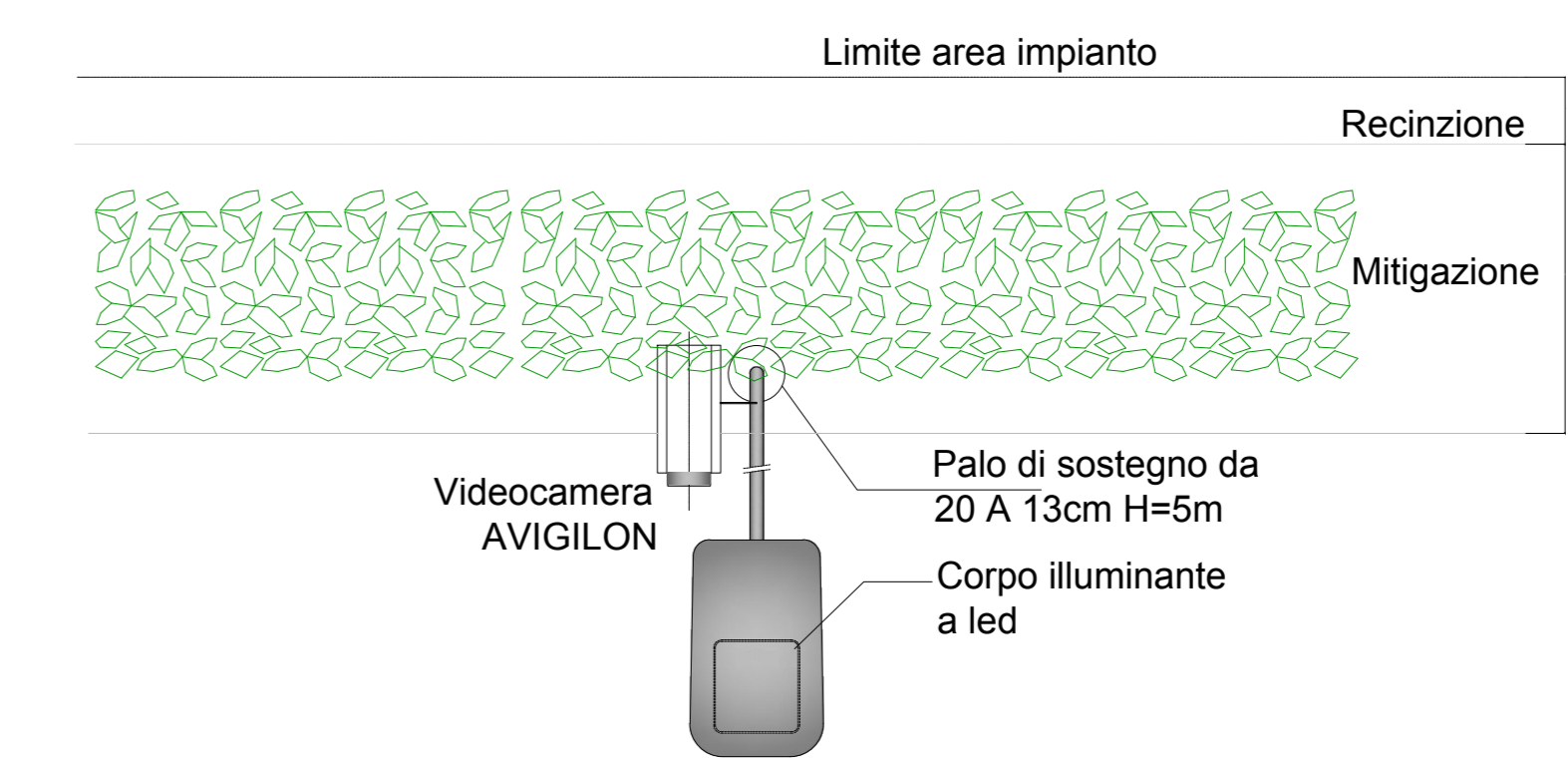
Il sistema di illuminazione e videosorveglianza sarà montato su pali in acciaio zincato fissati al suolo con plinto di fondazione in cls armato. I pali avranno una altezza massima di 5 m, saranno dislocati lungo la recinzione e viabilità interna e su di essi saranno montati i corpi illuminanti (che si attiveranno in caso di allarme/intrusione) e le videocamere del sistema di sorveglianza. I cavi di collegamento del sistema saranno alloggiati nello scavo perimetrale già previsto per il passaggio dei cavidotti dell'impianto fotovoltaico.



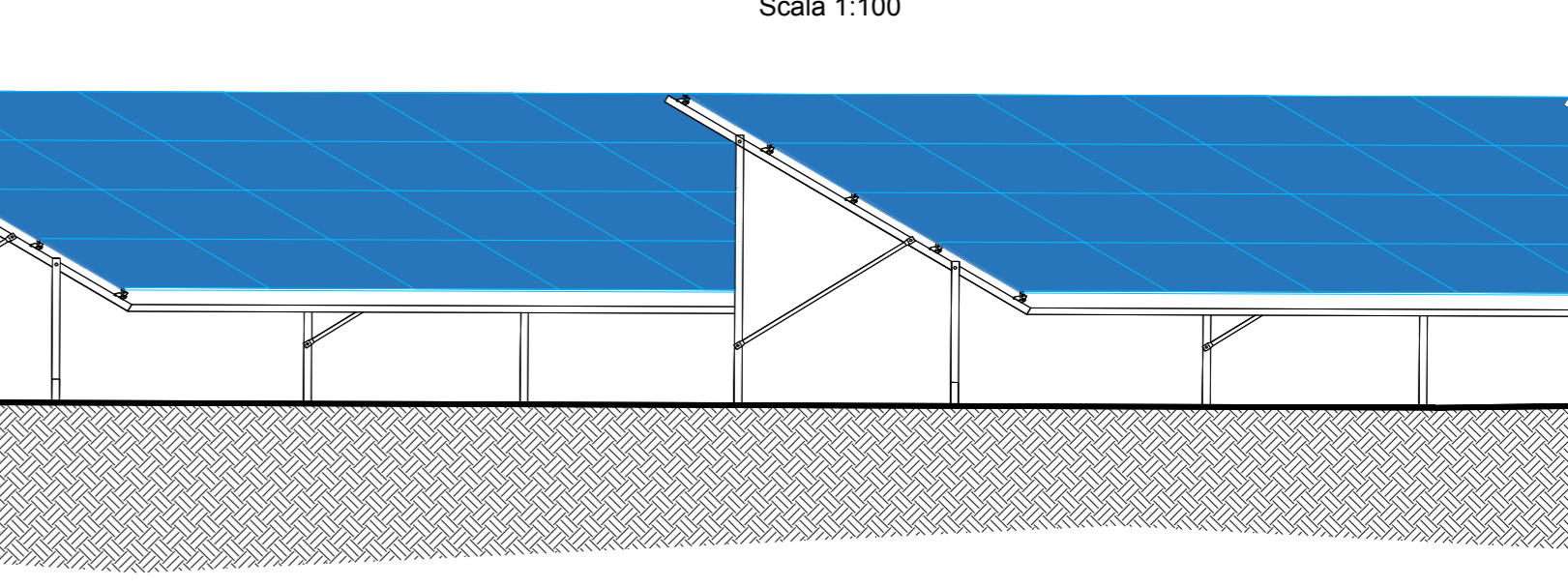
Stralcio sezione illuminazione perimetrale



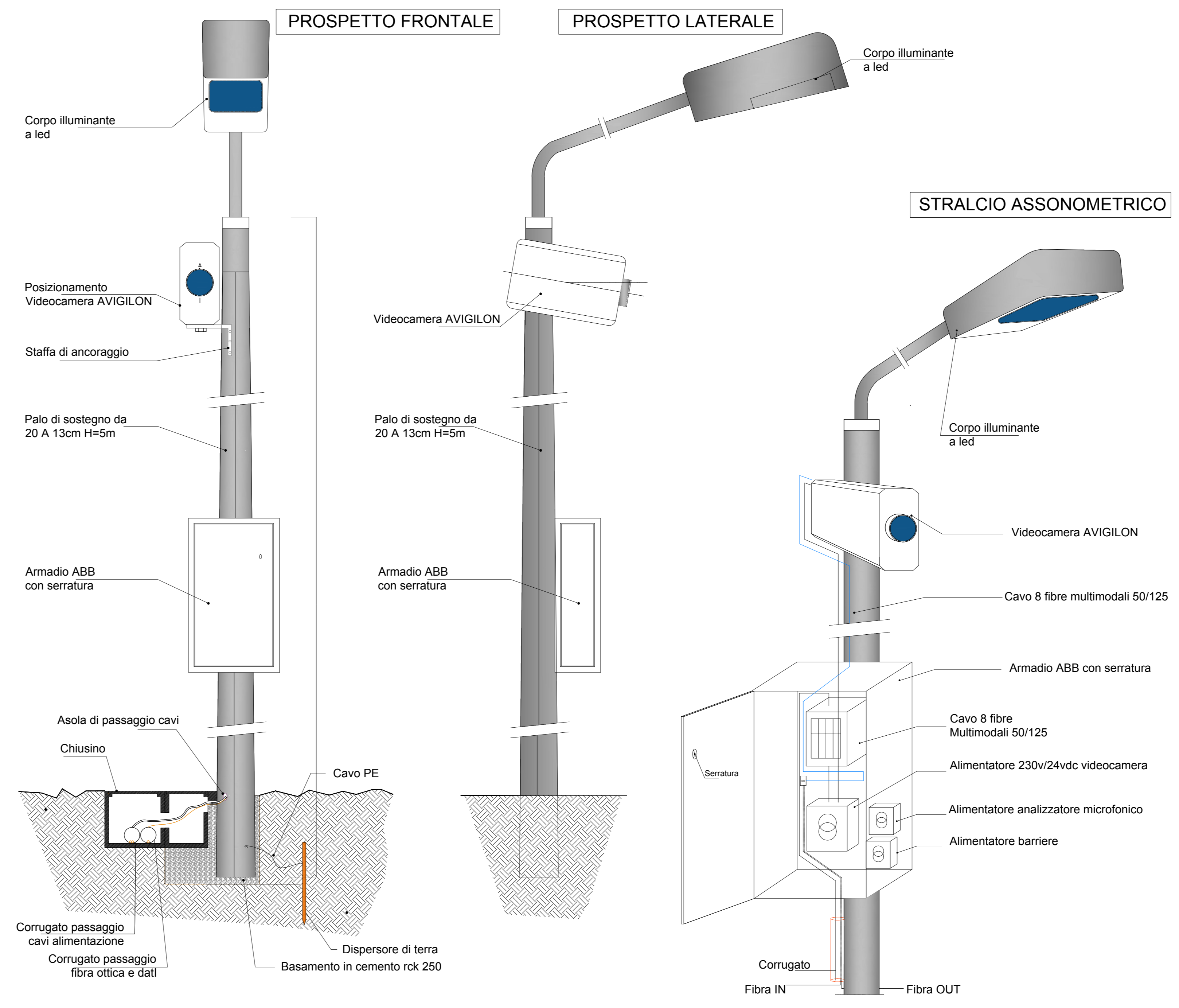
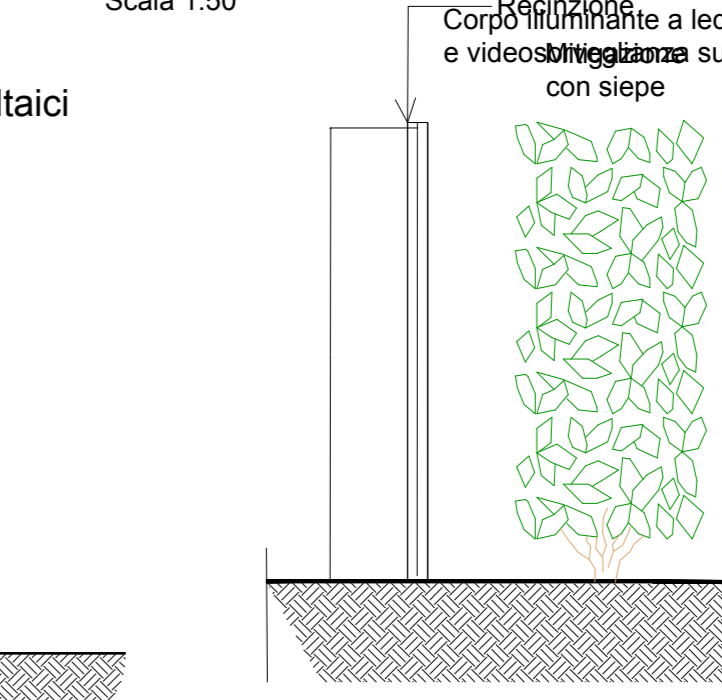
Stralcio pianta



STRALCIO SEZIONE MITIGAZIONE PERIMETRALE



STRALCIO SEZIONE



LOCALIZZAZIONE
Regione Basilicata- Comune di Lucania (PZ)
 Coordinate geografiche: 40°52'16.6 N 16°11'11.7 E / 40.871264 16.186586

DESCRIZIONE IMPIANTO
 Realizzazione ed esercizio di un impianto fotovoltaico a terra della potenza di **19.99 MWp**, e delle opere di connessione sito nel Comune di Lucania (PZ) località Masseria Sabella, snc

COMMITTENTE
EUROPEAN SOLAR ONE

PROGETTAZIONE
Silver Ridge POWER

European solar one
 Strada comunale delle Fonticelle, snc Capannone
 65015 Montesilvano (PE)
 C.F. e P.IVA 02237430667

Silver Ridge Power Italia Srl
 Sede legale: Viale dell'Arte, 66 | 00144 Roma
 P.IVA e C.F. 09690311008
 Unità locale: C. de S. Giovanni in Gatto, 140
 86100 Campobasso (CB)
 Tel. + 39 0874 67618 | fax + 39 0874 1862021
 info@srp.it | www.silverridgepower.com

LIVELLO DI PROGETTAZIONE:
 PROGETTO DEFINITIVO

NOME ELABORATO:
 Layout impianto e videosorveglianza / illuminazione

CODICE ELABORATO: REV. DATA: SCALA:
 ESQ_A.13.b.6 GEN/2021 Varie

TMBRI E FIRMA: