



## Disegni architettonici pannelli e particolari dei sistemi di ancoraggio

ESO\_A.13.b.9

Art.27 bis del d.Lgs 152/2006

Committente

### EUROPEAN SOLAR ONE

Strada comunale delle Fonticelle snc – Capannone 3  
65015 – Montesilvano (PE)  
tel. + 39 0874 67618 - fax + 39 0874 1862021  
P. Iva e C.F. 02237430687

Realizzazione ed esercizio di un impianto fotovoltaico a terra  
della potenza di 19.99 MWp e delle opere di connessione  
Comune di Genzano di Lucania (PZ),  
località Masseria Sabella, snc.

Ing. Stefano Felice



Arch. Salvatore Pozzuto

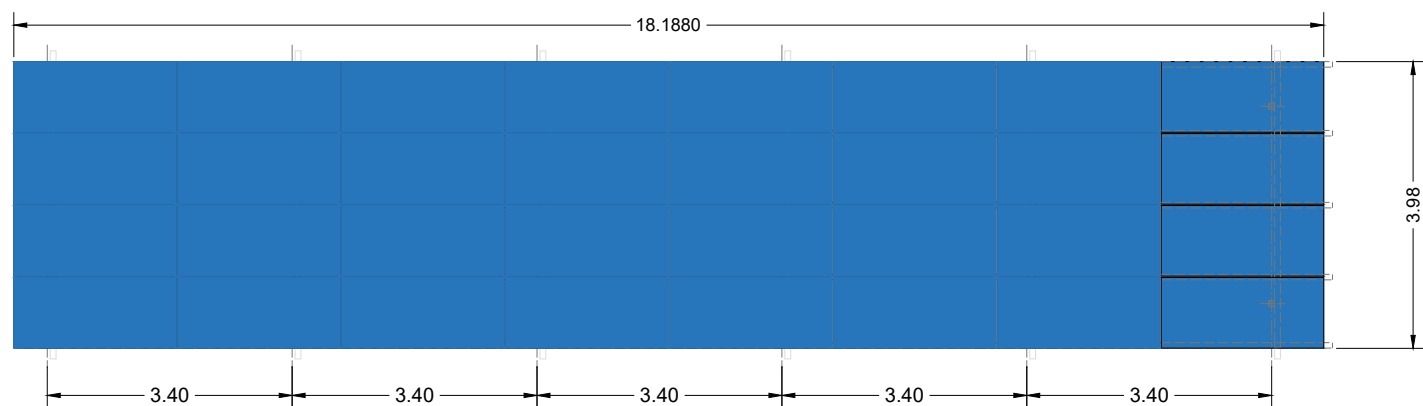


**EUROPEAN SOLAR ONE SRL**

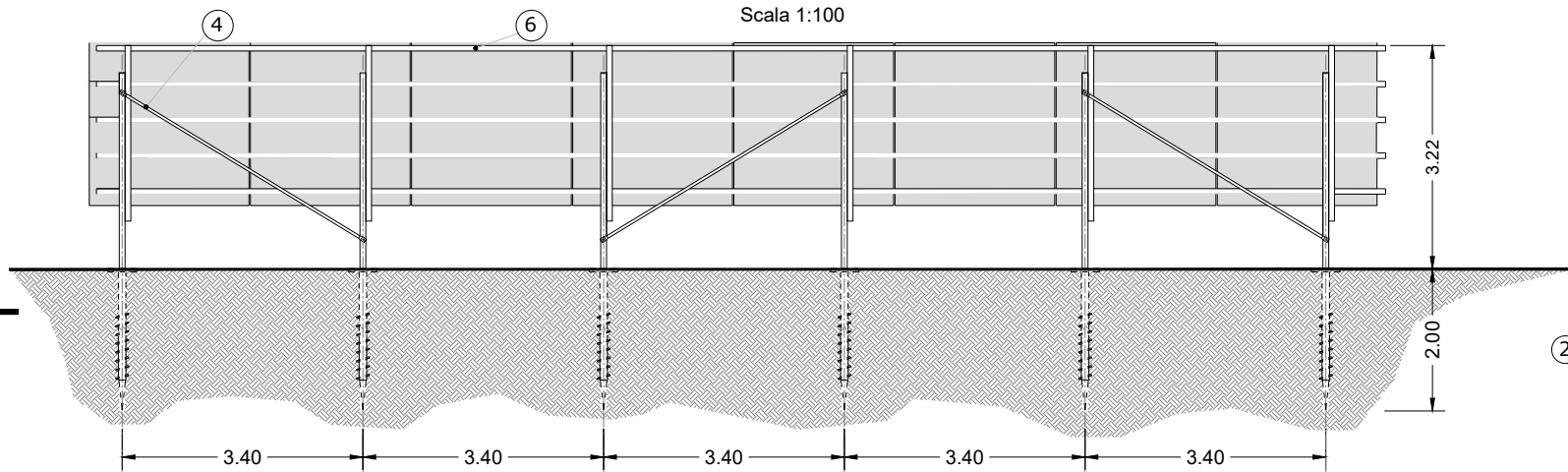
Strada com. delle Fonticelle snc, cap. nr. 3  
65015 Montesilvano (PE)  
PEC: europeansolarone@legalmail.it  
P.Iva 02237430687

# SISTEMA FISSO - STRUTTURA DI SOSTEGNO VELE

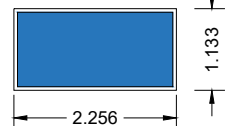
VISTA IN PIANTA VELA TIPO  
Scala 1:100



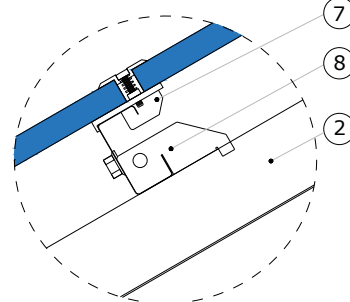
VISTA POSTERIORE  
Scala 1:100



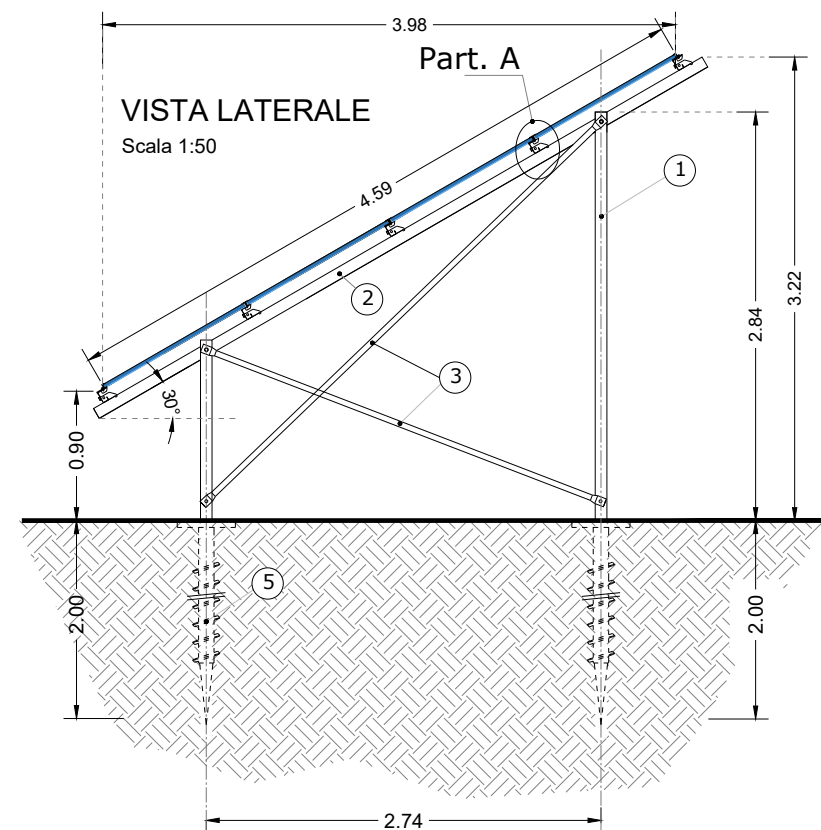
Misure Modulo fotovoltaico



Particolare A



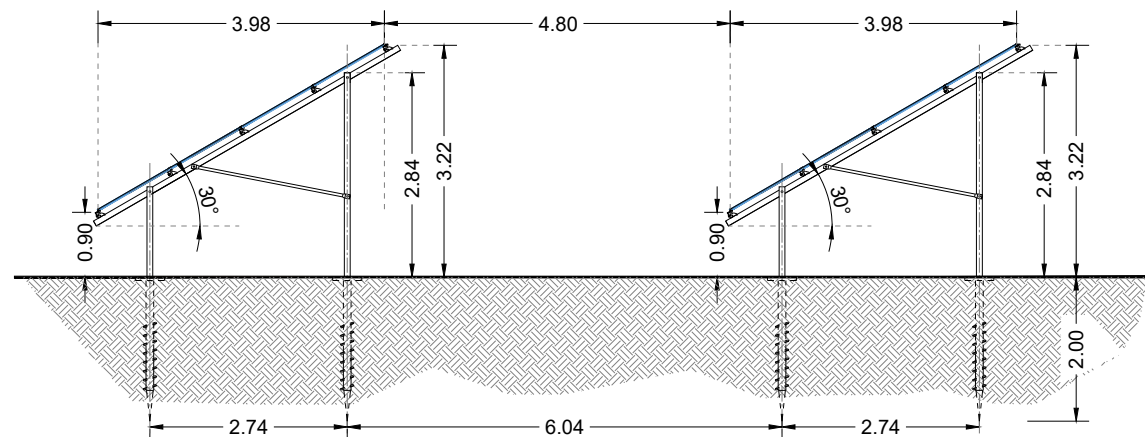
VISTA LATERALE  
Scala 1:50



## LEGENDA

- |                          |                                     |
|--------------------------|-------------------------------------|
| ① Profilo "C" 140x70x4   | ⑤ Vite di fondazione L=2000         |
| ② Profilo "CC" 170x70x7  | ⑥ Profilo OMEGA 25x80x40x2.5        |
| ③ Profilo "LCC" 130x70x5 | ⑦ Ancoraggio morsetto su profilo    |
| ④ Profilo "L" 40x3       | ⑧ Ancoraggio modulo ftv su morsetto |

DISTANZA TRA STRUTTURE DI SOSTEGNO DELLE VELE  
Scala 1:100



## FONDAZIONE A VITE

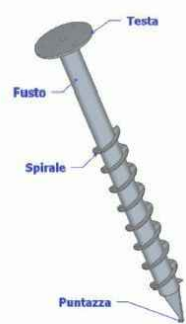
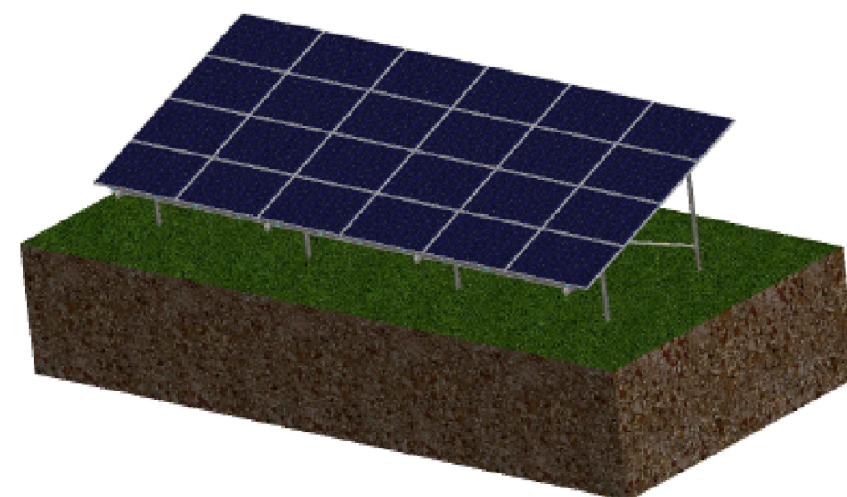


Figura 14. Fondazione profonda a vite

Viti con fusto di diametro 88.9mm e spessore 6.3, elica con diametro 180 e lunghezza di questa, a partire 60cm dalla testa, pari a 140cm, la lunghezza totale della vite sarà pari a 200cm

## STRALCIO ASSONOMETRICO DELLA VELA TIPO



COMMITTENTE:

EUROPEAN SOLAR ONE

European Solar One  
Strada comunale delle Fonticelle,  
snc Caparone 3  
65015 Montesilvano (PE)  
C.F. e P.IVA 02237430687

PROGETTAZIONE:

Silver Ridge  
P4WER

Silver Ridge Power Italia Srl  
Sede legale: Via Silvio D'Amico, 53 - 00144 Roma - P.A.a e C.F. 09682631008  
Unità locale: C. de S. Giovanni in Gallo, 149 - 06100 Campobasso (CB)  
Tel. + 39 0874 67618 - Fax + 39 0874 1862021  
info@srpeu | www.amarantoholdings.com

LOCALIZZAZIONE IMPIANTO:

Genzano di Lucania (PZ)  
Coordinate geografiche:  
40°52'16.6 N 16°11'11.7 E / 40.871264 16.186586

DESCRIZIONE IMPIANTO:

Realizzazione ed esercizio di un impianto fotovoltaico a terra della potenza di **19.99 MWp**, e delle opere di connessione sito nel Comune di Genzano di Lucania (Pz) località Masseria Sabella, snc

TITOLO ELABORATO:

Disegni architettonici pannelli e particolari dei sistemi di ancoraggio  
nome dell'elaborato grafico:  
CODICE ELABORATO: ESO\_A.13.b.9

DATE: GEN/2021 | Rev: 00

Progettista:

FIRMA