

REGIONE PUGLIA

REGIONE BASILICATA

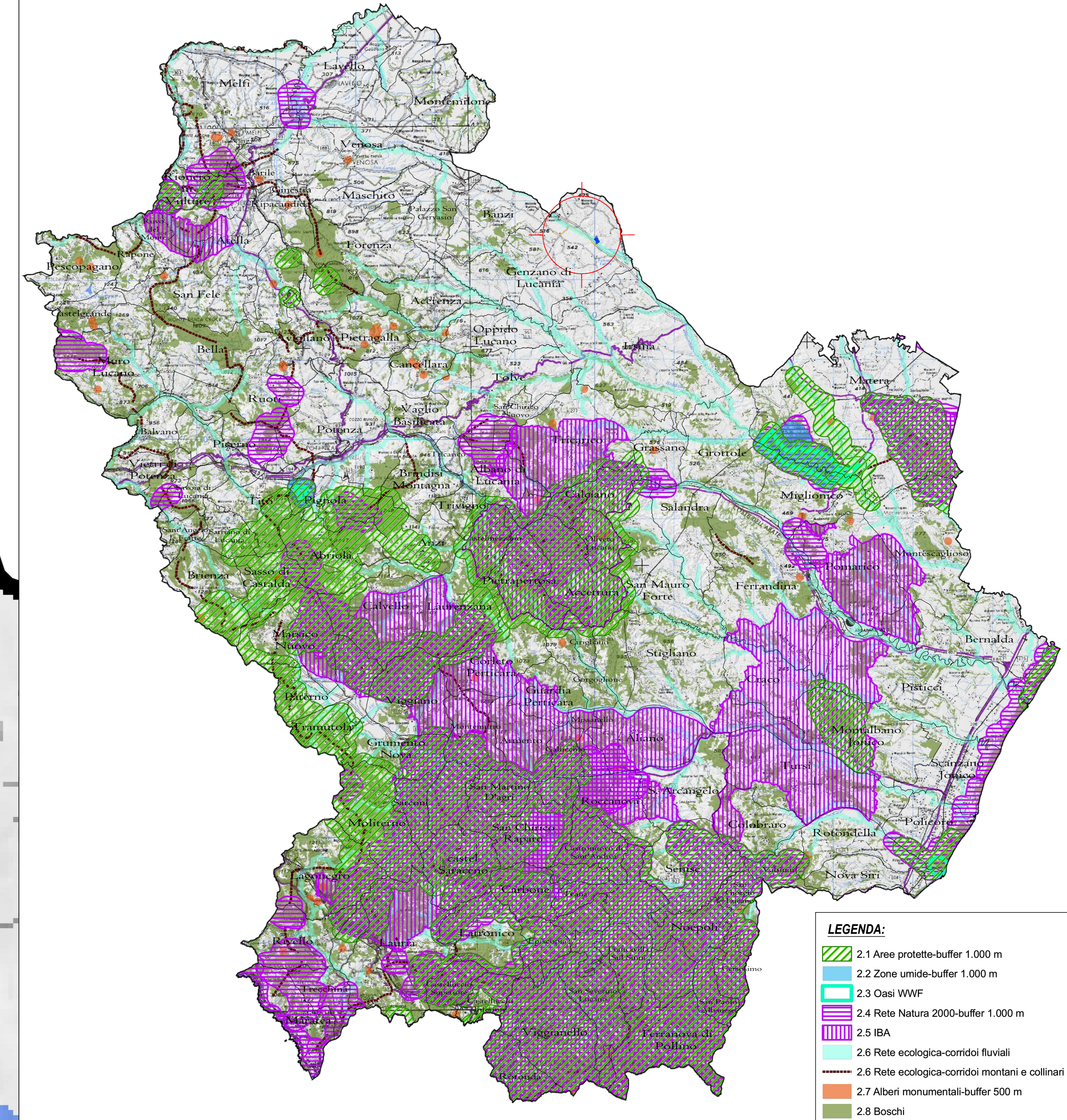
Masseria  
Monte Polo

Masseria  
Cerasolella

COMUNE di  
GENZANO di LUCANIA

Fontana  
Vetere

Masseria Don Miele



LEGENDA:

- 2.1 Aree protetto-buffer 1.000 m
- 2.2 Zone umide-buffer 1.000 m
- 2.3 Oasi WWF
- 2.4 Rete Natura 2000-buffer 1.000 m
- 2.5 IBA
- 2.6 Rete ecologica-corridoi fluviali
- 2.6 Rete ecologica-corridoi montani e collinari
- 2.7 Alberi monumentali-buffer 500 m
- 2.8 Boschi

LOCALIZZAZIONE

Regione Basilicata- Comune di Genzano di Lucania (PZ)  
Coordinate geografiche: 40°52'16.6 N 16°11'11.7 E / 40.871254 16.186586

DESCRIZIONE IMPIANTO

Realizzazione ed esercizio di un impianto fotovoltaico a terra della potenza di 19.99 MWp, e delle opere di connessione sito nel Comune di Genzano di Lucania (PZ) località Masseria Sabella, snc



COMMITTENTE

EUROPEAN SOLAR ONE

European solar One  
Strada comunale delle Fonticelle, snc Capannone 3  
65015 Montelivano (PE)  
C.F. e P.IVA 02237430687



R.S.V. Design Studio S.r.l.  
Piazza Carmine 5/A  
84077 Torre Orsaia (SA)  
C.F. e P.IVA 0585970556



LIVELLO DI PROGETTAZIONE:

PROGETTO DEFINITIVO

NOME ELABORATO:

Piano Paesaggistico Regionale - Aree Non Idonee FER -

Sistema Ecologico Funzionale Territoriale

CODICE ELABORATO: ESO\_A.14.3.2b

REV: 00 DATA: GEN/2021

TIMBRI E FIRMA:

Professional seals and signatures of the project team, including the architect and the local authority.

LEGENDA PARCO:

- Area impianto
- Cavetto
- Stazione elettrica di consegna 30/10 kv
- Confine Comunale