

REGIONE PUGLIA

REGIONE BASILICATA

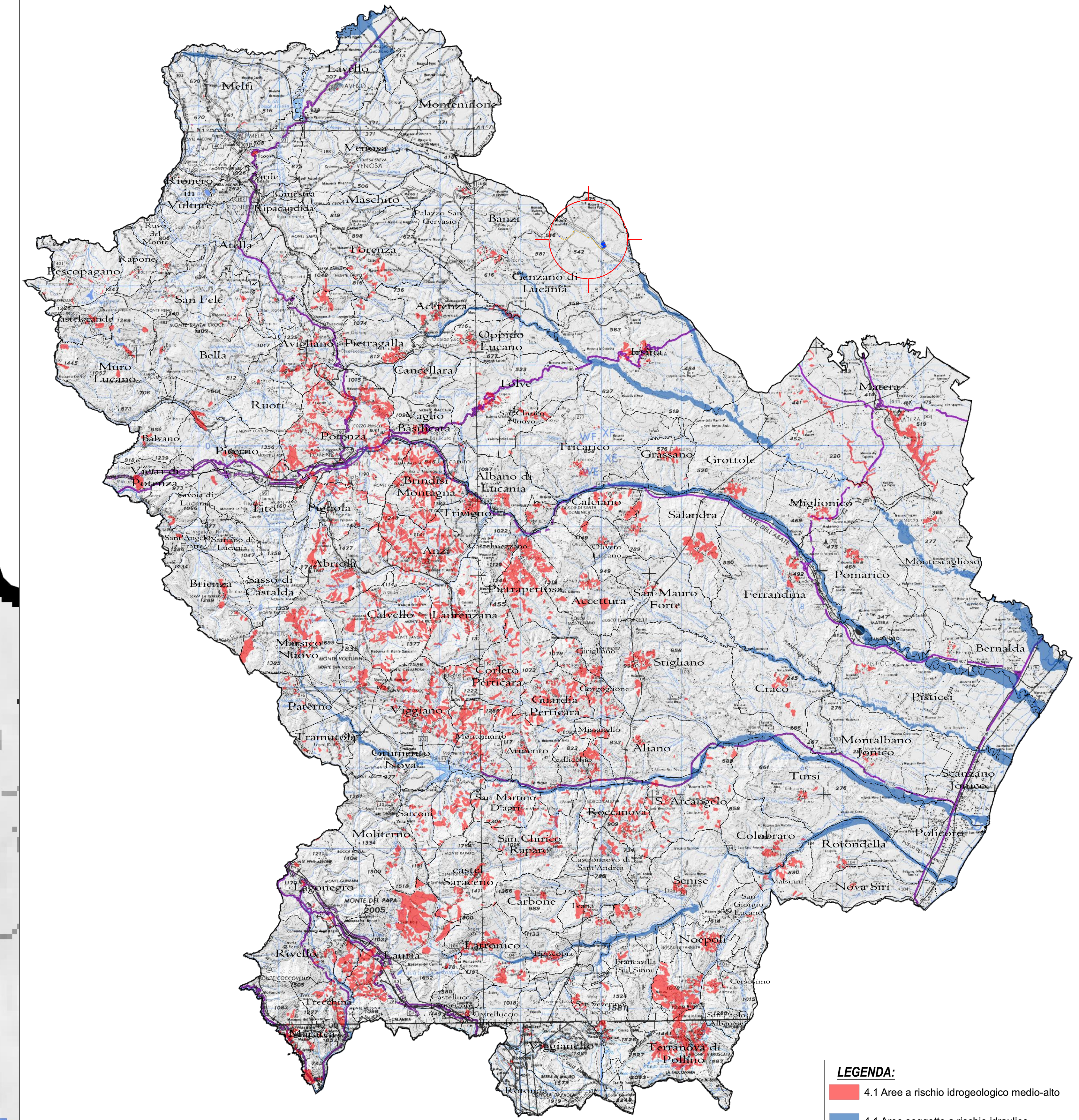
Masseria
Monte Polo

Masseria
Cerasolella

COMUNE di
GENZANO di LUCANIA

Fontana
Vetere

Masseria Don Miele



LEGENDA:

- 4.1 Aree a rischio idrogeologico medio-alto
- 4.1 Aree soggette a rischio idraulico

LOCALIZZAZIONE:
 Regione Basilicata- Comune di Genzano di Lucania (PZ)
 Coordinate geografiche: 40°52'16.6 N 16°11'11.7 E / 40.871254 16.186586

DESCRIZIONE IMPIANTO:
 Realizzazione ed esercizio di un impianto fotovoltaico a terra della potenza di **19.99 MWp**, e delle opere di connessione sito nel Comune di Genzano di Lucania (PZ) località Masseria Sabella, snc



COMMITTENTE: EUROPEAN SOLAR ONE
 European solar One
 Strada comunale delle Fonticelle, snc Capannone 3
 65015 Montesilvano (PE)
 C.F. e P.IVA 02237430687

PROGETTAZIONE:
 R.S.V. Design Studio S.r.l.
 Piazza Carmine 5/a
 84077 Torre Orsaia (SA)
 C.F. e P.IVA 0585970556

LIVELLO DI PROGETTAZIONE:
 PROGETTO DEFINITIVO

NOME ELABORATO:
 Piano Paesaggistico Regionale - Aree Non Idonee FER -
 Aree di dissesto idraulico ed Idrogeologico

CODICE ELABORATO: ESO_A.14.3.2d
REV: 00
DATA: GEN/2021
SCALA: 1:15.000

TIMBRI E FIRMA:

LEGENDA PARCO:

- Area Impianto
- Cavetto
- Stazione elettrica di consegna 30/10 kv
- Confine Comunale