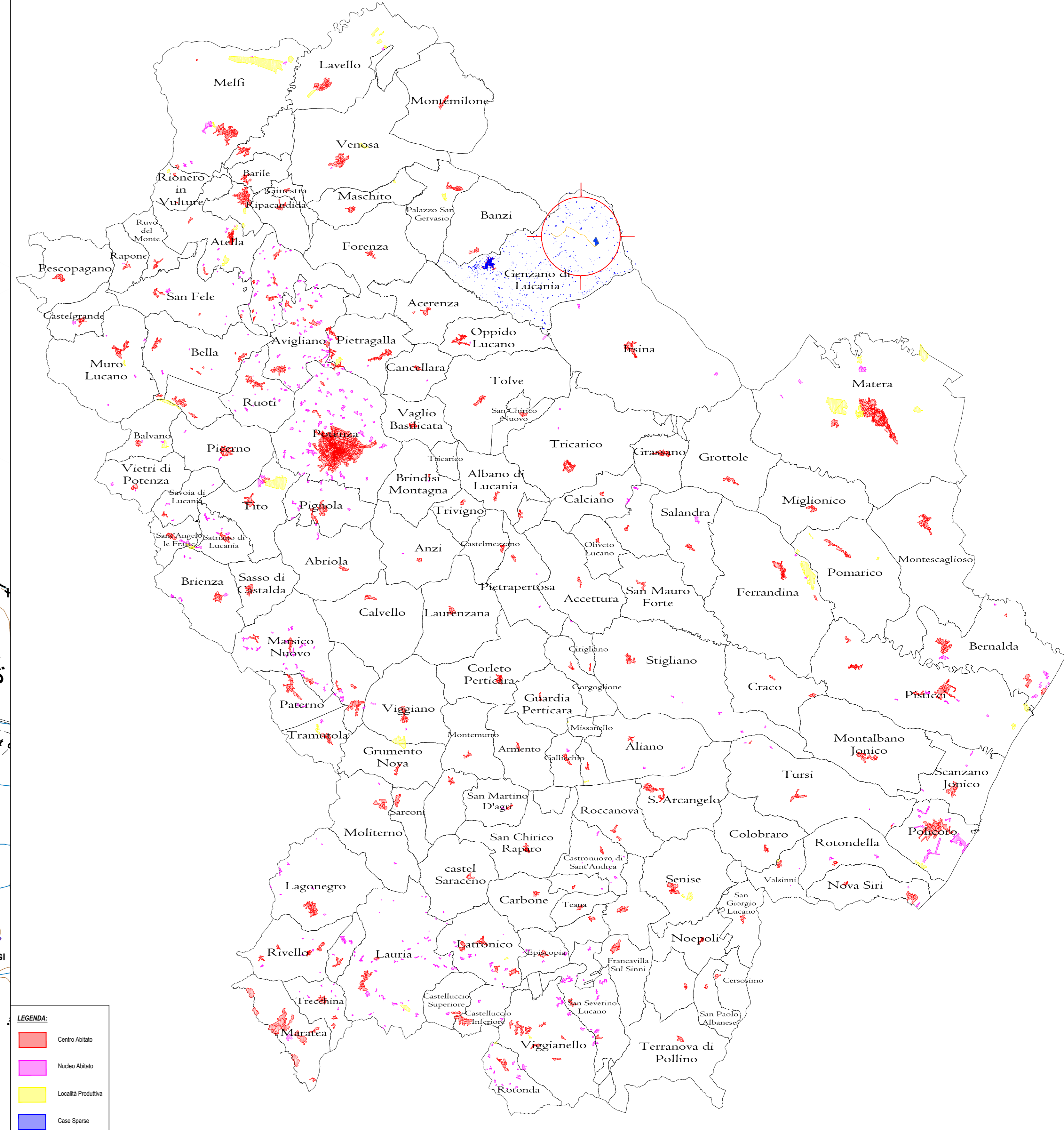
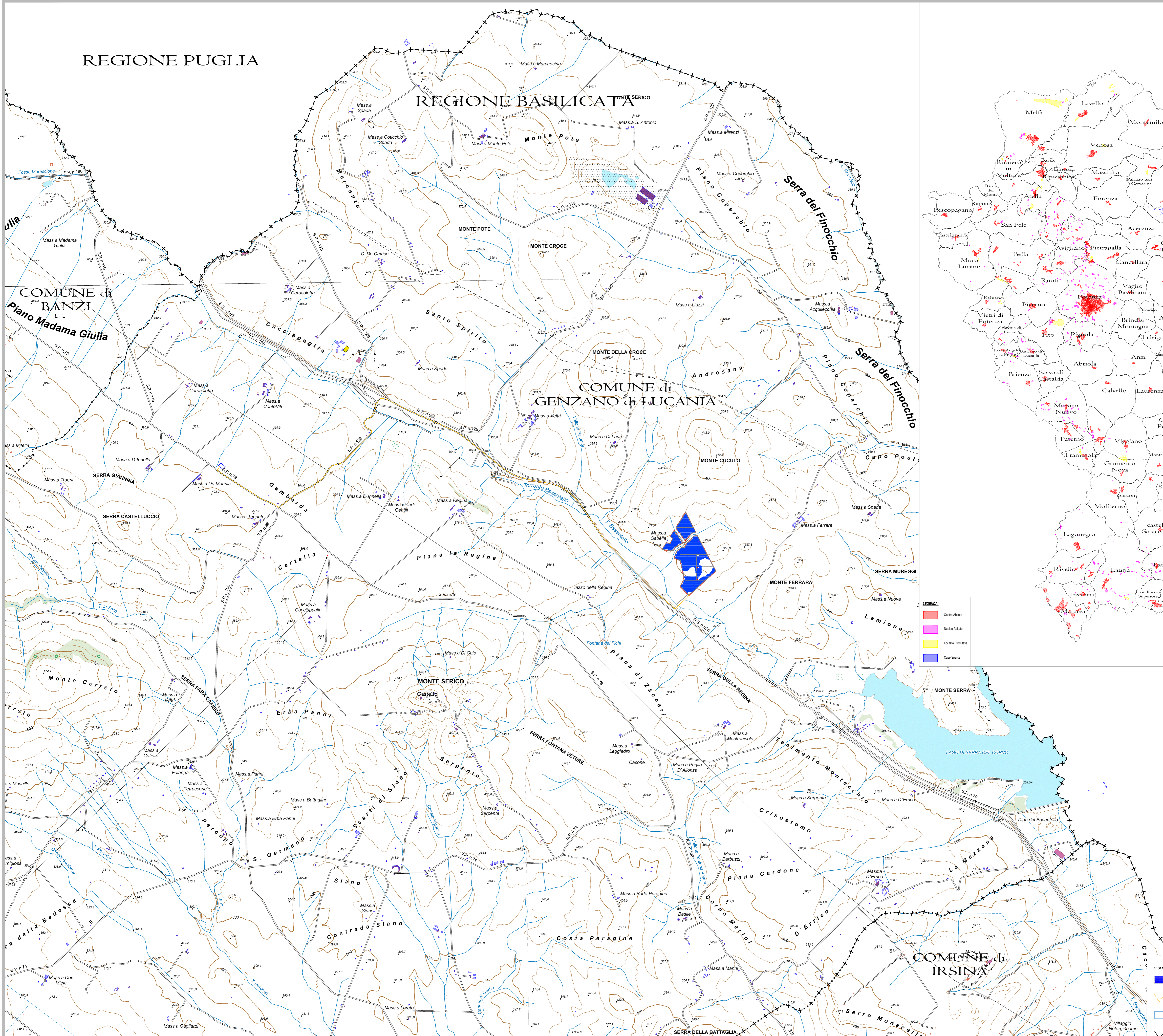


REGIONE PUGLIA

REGIONE BASILICATA



LEGENDA:

- Centro Abitato
- Nucleo Abitato
- Località Produttiva
- Case Sparse

LEGENDA PARCO:

- Area impianto
- Cavetto
- Stazione elettrica di consegna 30/10 kv
- Confine Comunale

LOCALIZZAZIONE

Regione Basilicata- Comune di Genzano di Lucania (PZ)
 Coordinate geografiche: 40°52'16 N 16°11'17 E / 40.871254 16.186586

DESCRIZIONE IMPIANTO

Realizzazione ed esercizio di un impianto fotovoltaico a terra della potenza di **19.99 MWp**, e delle opere di connessione sito nel Comune di Genzano di Lucania (PZ) località Masseria Sabella, SNC



COMMITTENTE	PROGETTAZIONE
EUROPEAN SOLAR ONE	
European solar One Strada comunale delle Fonticelle, snc Capannone 3 65015 Montesilvano (PE) C.F. e P.IVA 02237430687	R.S.V. Design Studio S.r.l. Piazza Carmine S/A 84077 Torre Orsaia (SA) C.F. e P.IVA 05855970556

LIVELLO DI PROGETTAZIONE:
PROGETTO DEFINITIVO

NOME ELABORATO:
Carta dei ricettori sensibili

CODICE ELABORATO: ESO_A.14.3.3 **REV:** 00 **DATA:** GEN/2021 **SCALA:** 1:15.000

TIMBRI E FIRMA: