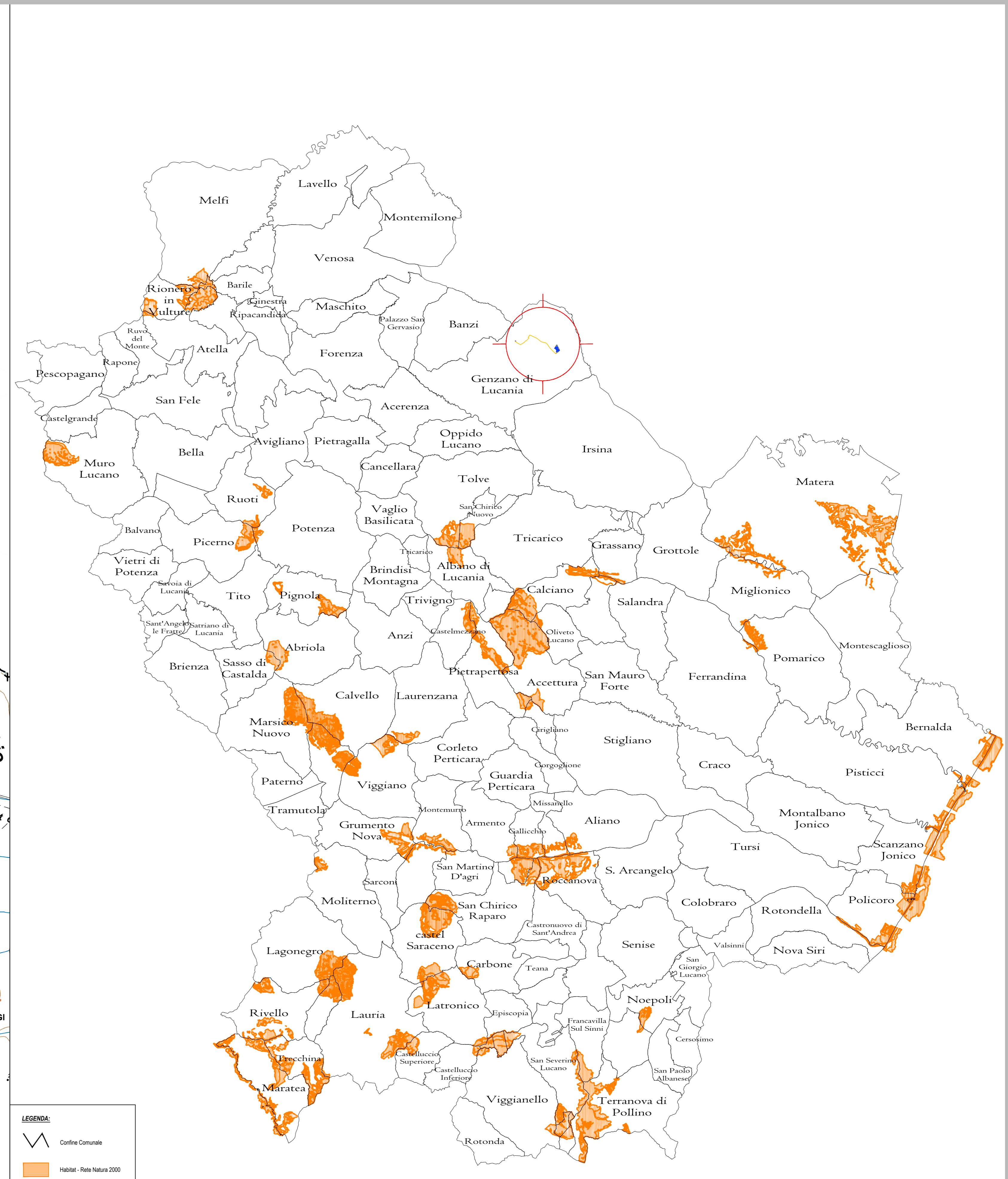
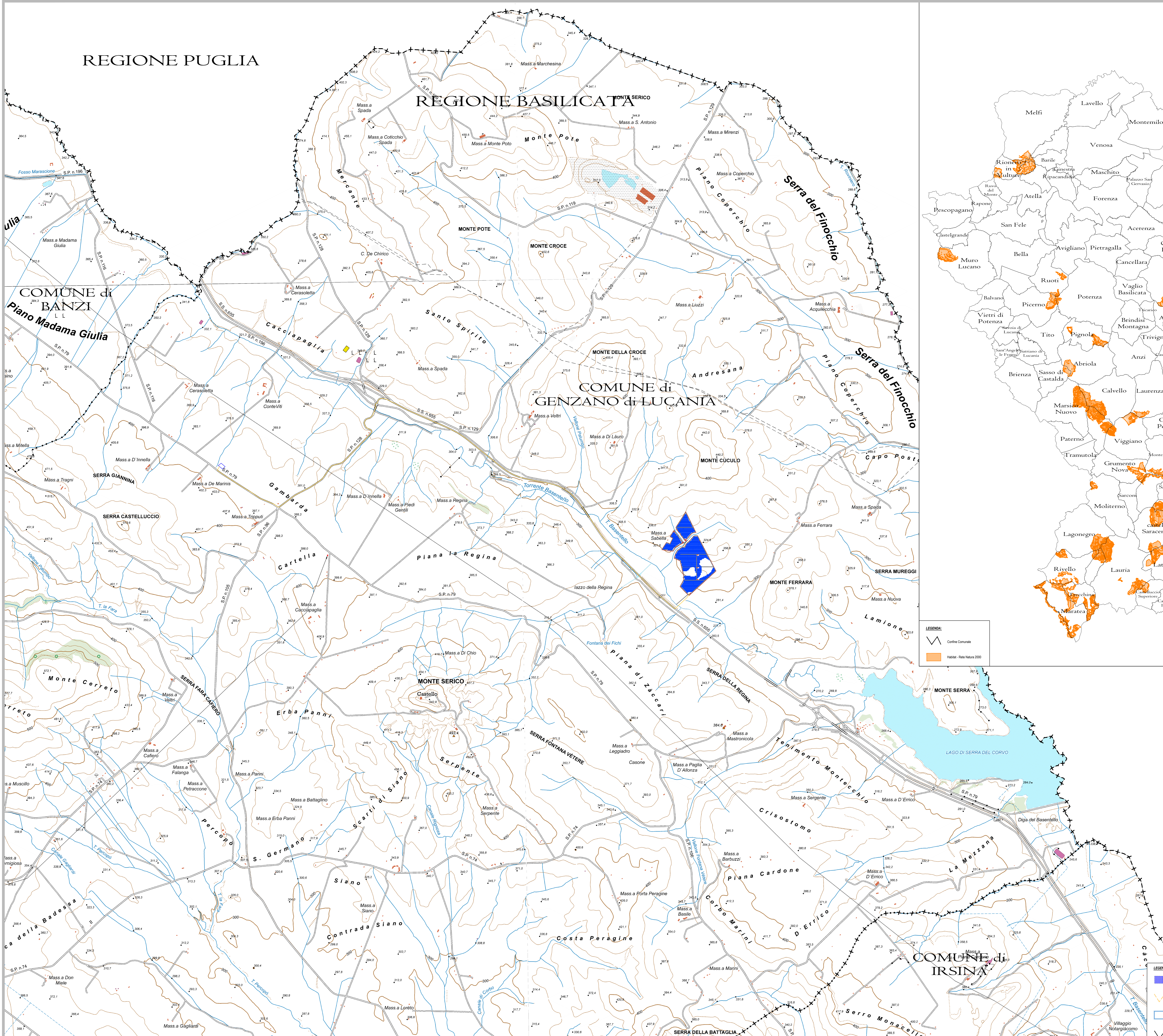


REGIONE PUGLIA

REGIONE BASILICATA



**LEGENDA:**

- Confine Comunale
- Habitat - Rete Natura 2000

**LEGENDA PARCO:**

- Area impianto
- Cavetto
- Stazione elettrica di consegna 30/30 kv
- Confine Comunale

**LOCALIZZAZIONE**  
 Regione Basilicata- Comune di Genzano di Lucania (PZ)  
 Coordinate geografiche: 40°52'16 N 16°11'17 E / 40.871254 16.186586

**DESCRIZIONE IMPIANTO**  
 Realizzazione ed esercizio di un impianto fotovoltaico a terra della potenza di **19.99 MWp**, e delle opere di connessione sito nel Comune di Genzano di Lucania (PZ) località Masseria Sabella, snc



**COMMITTENTE**      **PROGETTAZIONE**

**EUROPEAN SOLAR ONE**

European solar One  
 Strada comunale delle Fonticelle, snc Capannone 3  
 65015 Montesilvano (PE)  
 C.F. e P.IVA 02237430687

**R.S.V. Design Studio S.r.l.**  
 Piazza Carmine S/a  
 84077 Torre Orsaia (SA)  
 C.F. e P.IVA 0585970556

**LIVELLO DI PROGETTAZIONE:**  
 PROGETTO DEFINITIVO

**NOME ELABORATO:**  
 Aree Naturali Protette - Habitat Rete Natura 2000

**CODICE ELABORATO:** ESO\_A.14.3.4d      **REV:** 00      **DATA:** GEN/2021      **SCALA:** 1:15.000

**TIMBRI E FIRMA:**