

REGIONE: SICILIA  
PROVINCIA: ENNA  
COMUNI: ASSORO, AIDONE, ENNA  
PROVINCIA: CATANIA  
COMUNI: RADDUSA

ELABORATO:  RS06AEG0023A0	OGGETTO:  <b>PROGETTO "ASSORO II"</b> <b>IMPIANTO FOTOVOLTAICO DA 181,17 MWp</b>
PROPONENTE:	 <b>IBVI 24 srl</b> Viale Amedeo Duca d'Aosta 76 39100 Bolzano (BZ) Ibvi24srl@pec.it
<b>Procedura di VIA Nazionale</b>	 Arcadia srls <b>Via Houel 29, 90138 – Palermo</b> info@arcadiaprogetti.it arcadiaprogetti@arubapec.it

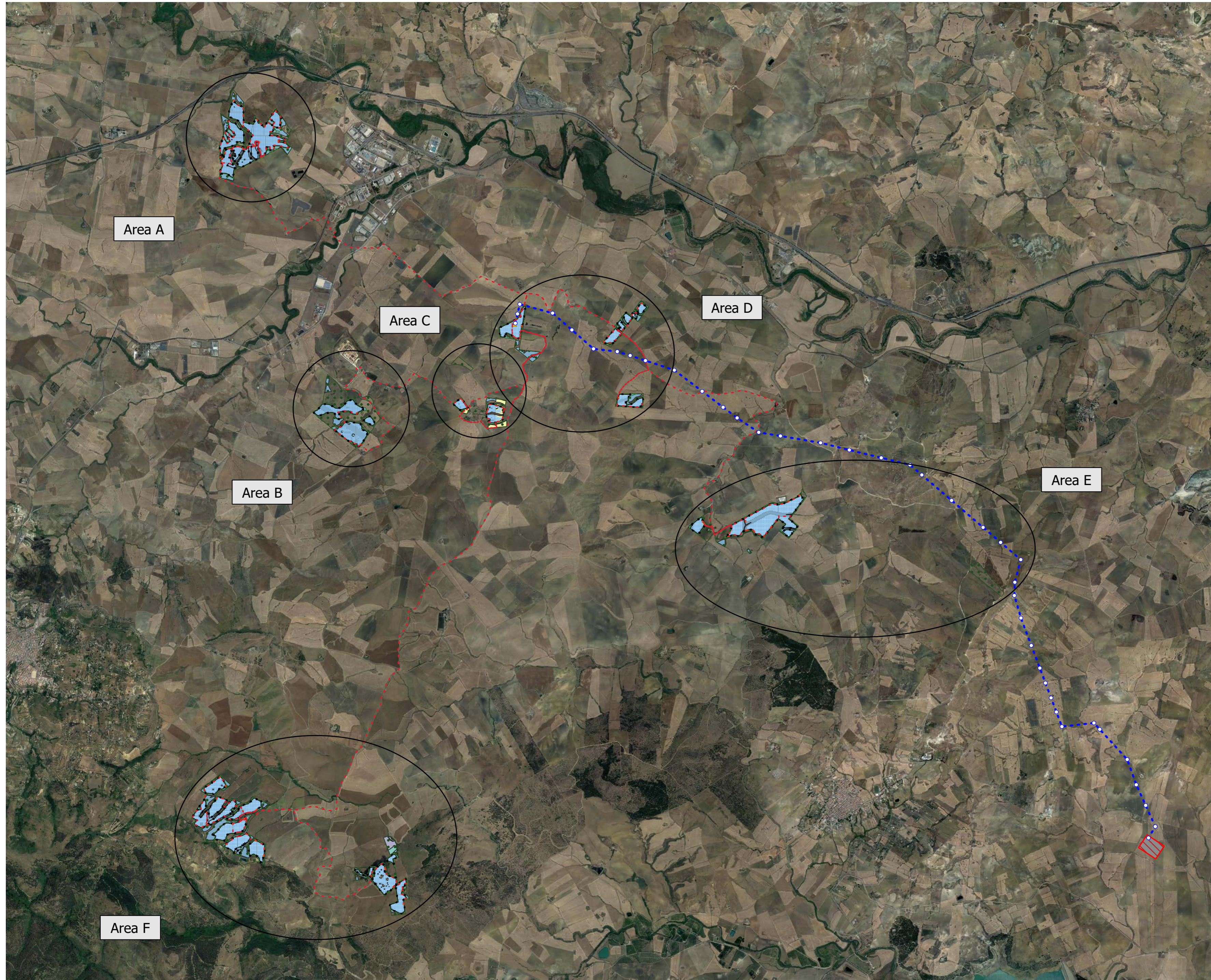
Impianto fotovoltaico e opere di connessione alla RTN  
Carta della vegetazione reale nelle aree destinate al progetto

Note:

DATA	REV	DESCRIZIONE	ELABORATO da:	APPROVATO da:
24.01.2022	0	Emissione	Arcadia srls	IBVI 24
			Dott. Agr. Enrico Camerata Scovazzo	

PROPRIETÀ ESCLUSIVA DELLE SOCIETÀ SOPRA INDICATE,  
UTILIZZO E DUPLICAZIONE VIETATE SENZA AUTORIZZAZIONE SCRITTA





*Progetto "Assoro II"*  
*Impianto fotovoltaico e*  
*opere di connessione alla*  
*RTN*  
*Carta della Vegetazione*  
*reale*

- Aree libere
  - Cabine di campo
  - Cabine di trasformazione
  - Cavidotti MT
  - Elettrodotto aereo AT
  - Fascia di mitigazione
  - Pannelli FTV
  - Recinzione perimetrale
  - SE Terna
  - Sostegni elettrodotto
  - SSEU
  - Viabilità
- Vegetazione reale**
- Bromo-Oryzopsis; Echio-Galactition; Diplotaxion erucoidis
  - Echio-Galactition; Diplotaxion erucoidis
  - Erico-Quercion\*; Pruno-Rubion; Echio-Galactition
  - Papaveretea; Diplotaxion erucoidis
  - Pruno-Rubion; Bromo-Oryzopsis; Plantaginon cupanii
  - Pruno-Rubion; Mentho-Juncion inflexi; Plantaginon cupanii
  - Tamaricion africanae; Arundion plinii
  - Tamaricion africanae; Phragmition communis
  - Tamaricion africanae; Pruno-Rubion

Arcadia Progetti  
 Via Houel 29, 90138 - Palermo  
 Tel. 091 611 22 18 Cell.392 22 42 158  
 e-mail info@arcadiaprogetti.it





*Opere di connessione  
alla RTN  
Carta della Vegetazione  
reale*

- Aree libere
  - Cabine di campo
  - Cabine di trasformazione
  - Cavidotti MT
  - Elettrodotto aereo AT
  - Fascia di mitigazione
  - Pannelli FTV
  - Recinzione perimetrale
  - SE Terna
  - Sostegni elettrodotto
  - SSEU
  - Viabilità
- Vegetazione reale**
- Bromo-Oryzopsis; Echio-Galactition; Diplotaxion erucoidis
  - Echio-Galactition; Diplotaxion erucoidis
  - Erico-Quercion\*; Pruno-Rubion; Echio-Galactition
  - Papaveretea; Diplotaxion erucoidis
  - Pruno-Rubion; Bromo-Oryzopsis; Plantaginon cupanii
  - Pruno-Rubion; Mentho-Juncion inflexi; Plantaginon cupanii
  - Tamaricion africanae; Arundion plinii
  - Tamaricion africanae; Phragmition communis
  - Tamaricion africanae; Pruno-Rubion

Arcadia Progetti  
Via Houel 29, 90138 - Palermo  
Tel. 091 611 22 18 Cell.392 22 42 158  
e-mail info@arcadiaprogetti.it





*Area A - "Milocca"*  
*Carta della Vegetazione*  
*reale*

- Aree libere
  - Cabine di campo
  - Cabine di trasformazione
  - Cavidotti MT
  - Elettrodotto aereo AT
  - Fascia di mitigazione
  - Pannelli FTV
  - Recinzione perimetrale
  - SE Terna
  - Sostegni elettrodotto
  - SSEU
  - Viabilità
- Vegatazione reale
- Bromo-Oryzopsion; Echio-Galactition; Diplotaxion erucoidis
  - Echio-Galactition; Diplotaxion erucoidis
  - Erico-Quercion\*; Pruno-Rubion; Echio-Galactition
  - Papaveretea; Diplotaxion erucoidis
  - Pruno-Rubion; Bromo-Oryzopsion; Plantaginon cupanii
  - Pruno-Rubion; Mentho-Juncion inflexi; Plantaginon cupanii
  - Tamaricion africanæ; Arundion plinii
  - Tamaricion africanæ; Phragmition communis
  - Tamaricion africanæ; Pruno-Rubion



*Area B - "Piccirillitto"*  
*Carta della Vegetazione reale*



- Aree libere
  - Cabine di campo
  - Cabine di trasformazione
  - Cavidotti MT
  - Elettrodotto aereo AT
  - Fascia di mitigazione
  - Pannelli FTV
  - Recinzione perimetrale
  - SE Terna
  - Sostegni elettrodotto
  - SSEU
  - Viabilità
- Vegetazione reale**
- Bromo-Oryzopsis; Echio-Galactition; Diplotaxion erucoidis
  - Echio-Galactition; Diplotaxion erucoidis
  - Erico-Quercion\*; Pruno-Rubion; Echio-Galactition
  - Papaveretea; Diplotaxion erucoidis
  - Pruno-Rubion; Bromo-Oryzopsis; Plantaginion cupanii
  - Pruno-Rubion; Mentho-Juncion inflexi; Plantaginion cupanii
  - Tamaricion africanae; Arundion plinii
  - Tamaricion africanae; Phragmition communis
  - Tamaricion africanae; Pruno-Rubion





*Area C - "Arginemele"*  
*Carta della Vegetazione reale*

- Aree libere
  - Cabine di campo
  - Cabine di trasformazione
  - Cavidotti MT
  - Elettrodotto aereo AT
  - Fascia di mitigazione
  - Pannelli FTV
  - Recinzione perimetrale
  - SE Terna
  - Sostegni elettrodotto
  - SSEU
  - Viabilità
- Vegatazione reale**
- Bromo-Oryzopsis; Echio-Galactition; Diplotaxion erucoidis
  - Echio-Galactition; Diplotaxion erucoidis
  - Erico-Quercion\*; Pruno-Rubion; Echio-Galactition
  - Papaveretea; Diplotaxion erucoidis
  - Pruno-Rubion; Bromo-Oryzopsis; Plantaginon cupanii
  - Pruno-Rubion; Mentho-Juncion inflexi; Plantaginon cupanii
  - Tamaricion africanae; Arundion plinii
  - Tamaricion africanae; Phragmition communis
  - Tamaricion africanae; Pruno-Rubion



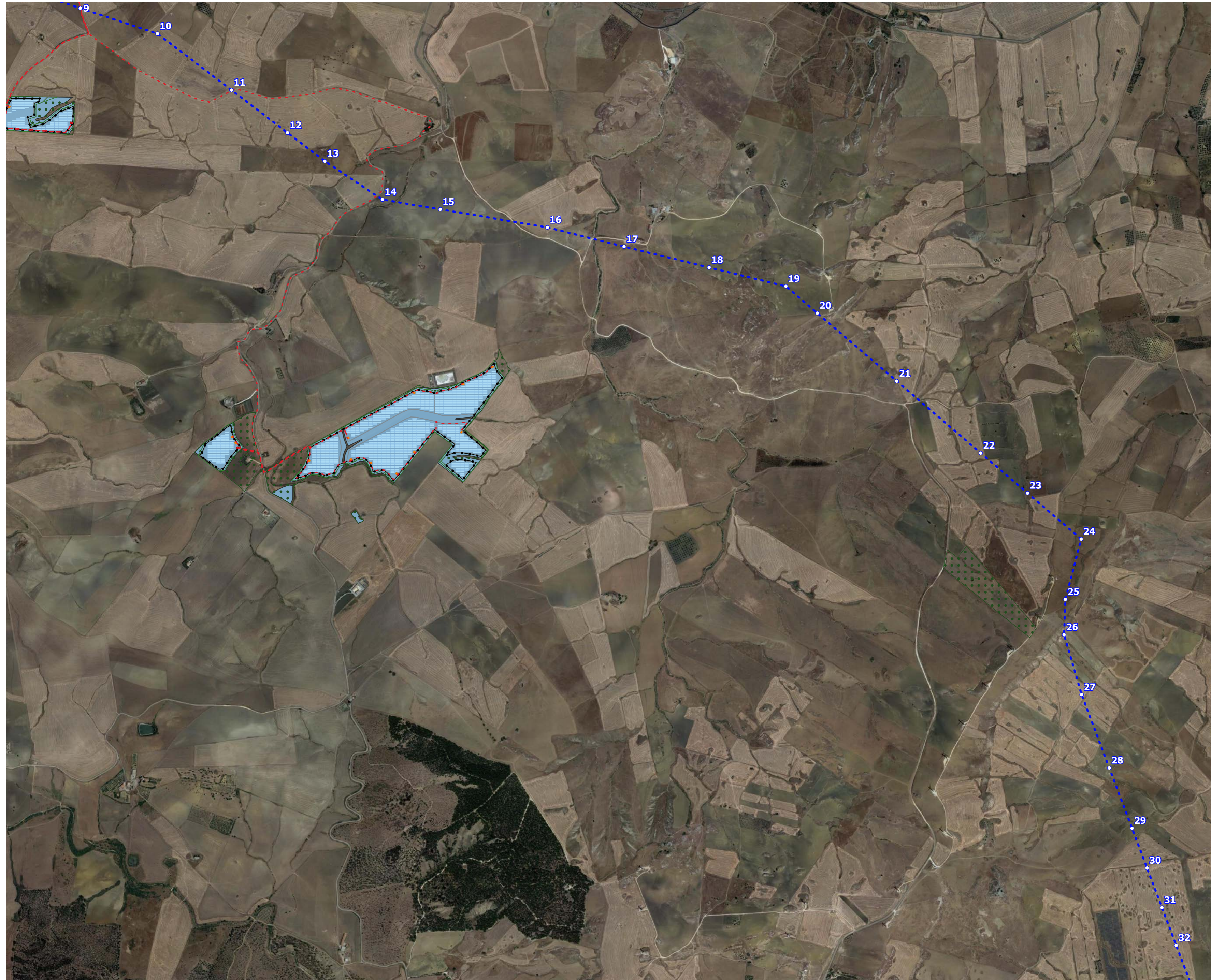
*Area D - "Mandre Tonde"*  
*Carta della Vegetazione reale*



- Aree libere
  - Cabine di campo
  - Cabine di trasformazione
  - Cavidotti MT
  - Elettrodotto aereo AT
  - Fascia di mitigazione
  - Pannelli FTV
  - Recinzione perimetrale
  - SE Terna
  - Sostegni elettrodotto
  - SSEU
  - Viabilità
- Vegatazione reale**
- Bromo-Oryzopsis; Echio-Galactition; Diplotaxion erucoidis
  - Echio-Galactition; Diplotaxion erucoidis
  - Erico-Quercion\*; Pruno-Rubion; Echio-Galactition
  - Papaveretea; Diplotaxion erucoidis
  - Pruno-Rubion; Bromo-Oryzopsis; Plantaginon cupanii
  - Pruno-Rubion; Mentho-Juncion inflexi; Plantaginon cupanii
  - Tamaricion africanæ; Arundion plinii
  - Tamaricion africanæ; Phragmition communis
  - Tamaricion africanæ; Pruno-Rubion

Arcadia Progetti  
 Via Houel 29, 90138 - Palermo  
 Tel. 091 611 22 18 Cell.392 22 42 158  
 e-mail info@arcadiaprogetti.it



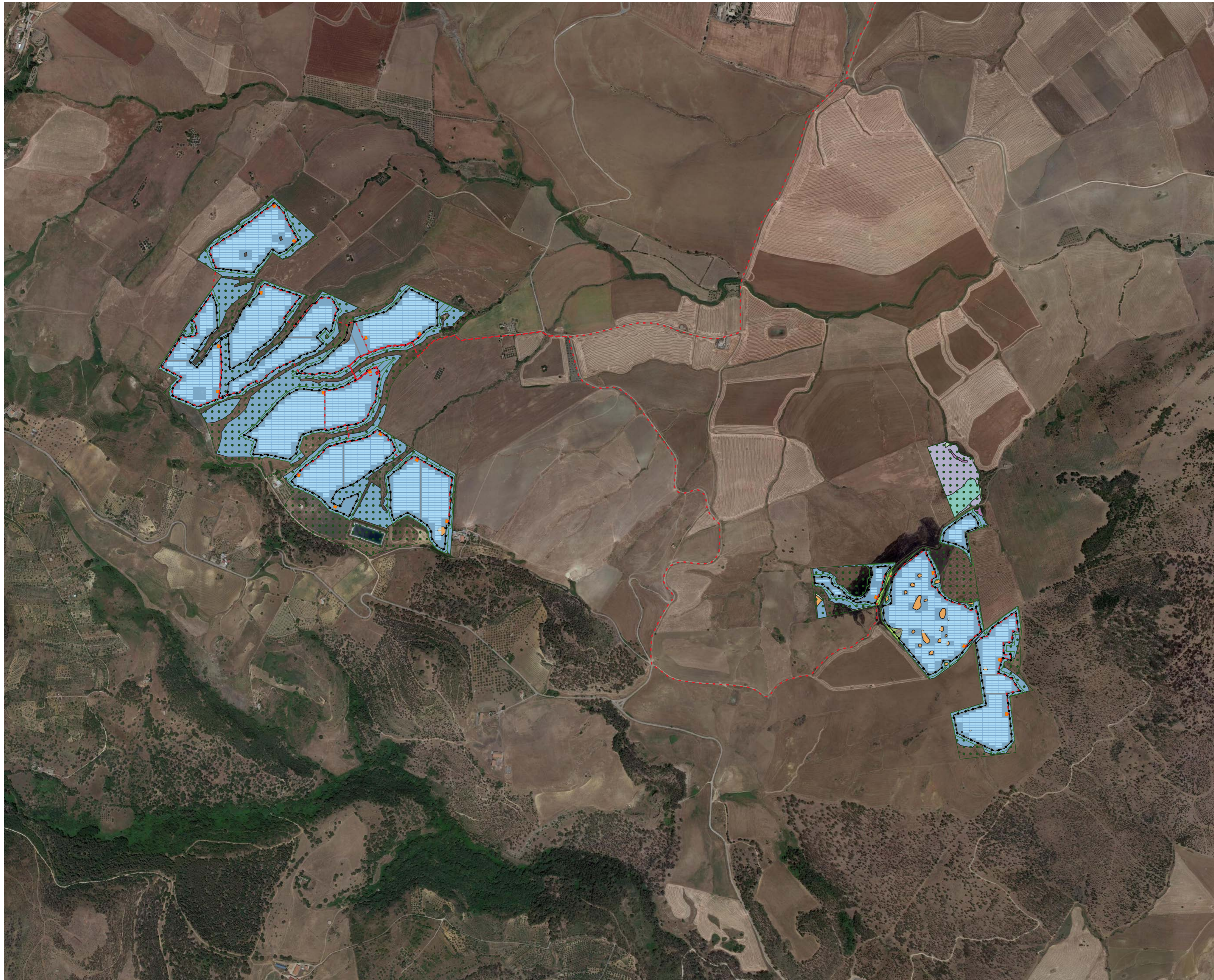


*Area E - "Destricella"*  
*Carta della Vegetazione reale*

- Aree libere
  - Cabine di campo
  - Cabine di trasformazione
  - Cavidotti MT
  - Elettrodotto aereo AT
  - Fascia di mitigazione
  - Pannelli FTV
  - Recinzione perimetrale
  - SE Terna
  - Sostegni elettrodotto
  - SSEU
  - Viabilità
- Vegatazione reale**
- Bromo-Oryzopsion; Echio-Galactition; Diplotaxion erucoidis
  - Echio-Galactition; Diplotaxion erucoidis
  - Erico-Quercion\*; Pruno-Rubion; Echio-Galactition
  - Papaveretea; Diplotaxion erucoidis
  - Pruno-Rubion; Bromo-Oryzopsion; Plantaginion cupanii
  - Pruno-Rubion; Mentho-Juncion inflexi; Plantaginion cupanii
  - Tamaricion africanae; Arundion plinii
  - Tamaricion africanae; Phragmition communis
  - Tamaricion africanae; Pruno-Rubion



*Area F - "San Bartolo"*  
*Carta della Vegetazione reale*



- Aree libere
  - Cabine di campo
  - Cabine di trasformazione
  - Cavidotti MT
  - Elettrodotto aereo AT
  - Fascia di mitigazione
  - Pannelli FTV
  - Recinzione perimetrale
  - SE Terna
  - Sostegni elettrodotto
  - SSEU
  - Viabilità
- Vegatazione reale**
- Bromo-Oryzopsis; Echio-Galactition; Diplotaxion erucoidis
  - Echio-Galactition; Diplotaxion erucoidis
  - Erico-Quercion\*; Pruno-Rubion; Echio-Galactition
  - Papaveretea; Diplotaxion erucoidis
  - Pruno-Rubion; Bromo-Oryzopsis; Plantaginon cupanii
  - Pruno-Rubion; Mentho-Juncion inflexi; Plantaginon cupanii
  - Tamaricion africanæ; Arundion plinii
  - Tamaricion africanæ; Phragmition communis
  - Tamaricion africanæ; Pruno-Rubion